

PhillipCapital Haftalık Model Portföy

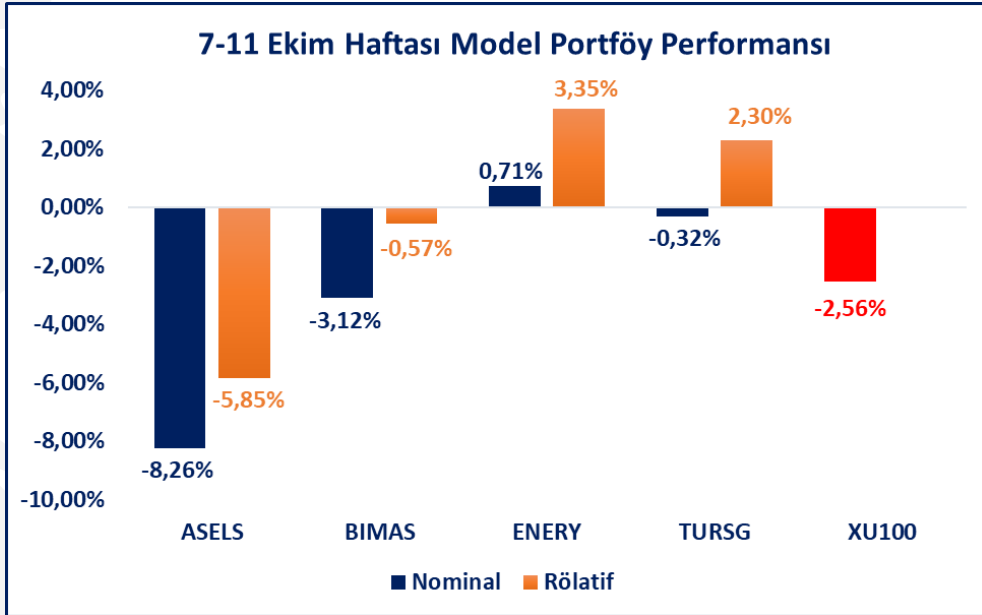
14-18 Ekim 2024

PhillipCapital Araştırma
arastirma@phillipcapital.com.tr



Haftalık Teknik Analiz Model Portföyü

Hisse Kodu	M. Portföy Giriş Fiyatı	Hedef Fiyat	Zarar Kes	Pot. Getiri (%)
AEFES	193,20	213,50	182,50	10,5%
FROTO	938,00	1.000,00	900,00	6,6%
GARAN	119,40	125,50	115,50	5,1%



Rapor Metodolojisi

- Haftalık model portföy hisseleri teknik analiz yöntemi ile analiz edilmiştir.
- Model portföyde günlük kapanışlar değil haftalık kapanışlar dikkate alınmıştır. Bu nedenle mevcut analizler çok kısa vadeli beklentilere cevap veremeyebilir.

BİST 100 endeksi son işlem haftasında 8.836-9.195 puan aralıklarında işlem görerek geçtiğimiz haftayı %2,56 oranında değer kaybı ile tamamladı.

Geçtiğimiz hafta yurt içinde kredi kartlarında 750 TL'lik savunma sanayii katkı payı düzenleme hazırlığı ve sanayi üretimi verisi öne çıkarken yurt dışında ABD enflasyon verileri takip edildi.

Bu hafta küresel ise piyasalarda gözler AMB'de olacakken yurt içindeyse TCMB faiz kararı takip edilecek.

Teknik açıdan bir değerlendirme yapacak olursak, 3 haftadır üst üste değer kaybetmeye devam eden BIST100 endeksinde geçtiğimiz işlem haftasında kısa vadeli ortalamaların aşılabilmesi önemli bir satış nedeni olarak karşımıza çıktı. Endekste bu hafta 10 günlük ortalamasının belirlediği 9.115 seviyesini majör direnç seviyesi olarak izleyeceğiz. 10 günlük ortalama seviyesinin aşılabilmesi, devam eden satış baskısını daha da güçlendirebilir. Alt tarafta ise dip bulma arayışı içerisinde olan endekste yeniden kritik bir seviyede bulunduğumuzu söylemek mümkün. Özellikle son zamanlarda aşağı yönlü denemelerin yoğunlaştığı piyasada 8.850 puan seviyesinin destek olarak çalıştığını izledik. Bu hafta da 8.850 puan bölgesini yakından takip ediyor olacağız. Bu seviyenin altına sarkmalarda ise daha önceden destek bölgesi olarak çalışan 8.700 puan seviyesinin yeniden destek bölgesi olarak çalışmasını bekleriz.

Haftalık Ekonomik Takvim

Gün	Saat	Ülke	Veri	Önceki	Konsensüs
15.Eki	09:00	Birleşik Krallık	İşsizlik Oranı	4,1%	4,1%
15.Eki	12:00	Almanya	ZEW Ekonomik Duyarlılık Endeksi	3,6	8
15.Eki	15:30	Kanada	Yıllık Enflasyon Oranı	2%	-
16.Eki	09:00	Birleşik Krallık	Yıllık Enflasyon Oranı	2,2%	1,9%
16.Eki	21:40	Euro Bölgesi	ECB Başkanı Lagarde Konuşması	-	-
17.Eki	02:50	Japonya	Ticaret Dengesi	¥-695,3B	¥-237,6B
17.Eki	14:00	Türkiye	TCMB Faiz Kararı	50%	50%
17.Eki	14:00	Türkiye	Gecelik Borçlanma Faizi	47%	-
17.Eki	14:00	Türkiye	Gecelik Borç Verme Faizi	53%	-
17.Eki	14:30	Türkiye	Döviz Rezervleri	\$92,76B	-
17.Eki	15:15	Euro Bölgesi	Mevduat Hesap Oranı	3,5%	3,25%
17.Eki	15:15	Euro Bölgesi	ECB Faiz Oranı Kararı	3,65%	3,4%
17.Eki	15:30	Birleşik Devletler	Perakende Satışlar Aylık	0,1%	0,3%
17.Eki	15:45	Euro Bölgesi	ECB Basın Toplantısı	-	-
18.Eki	02:30	Japonya	Yıllık Enflasyon Oranı	3%	-
18.Eki	05:00	Çin	GSYİH Büyüme Oranı Yıllık	4,7%	4,6%
18.Eki	05:00	Çin	Yıllık Sanayi Üretimi	4,5%	4,6%
18.Eki	05:00	Çin	Perakende Satışlar Yıllık	2,1%	2,4%
18.Eki	09:00	Birleşik Krallık	Perakende Satışlar Aylık	1%	-
18.Eki	15:30	Birleşik Devletler	İnşaat İzinleri (Öncü)	1,470M	1,460M

Rapor Metodolojisi

- Haftalık model portföy hisseleri teknik analiz yöntemi ile analiz edilmiştir.
- Model portföyde günlük kapanışlar değil haftalık kapanışlar dikkate alınmıştır. Bu nedenle mevcut analizler çok kısa vadeli beklentilere cevap veremeyebilir.

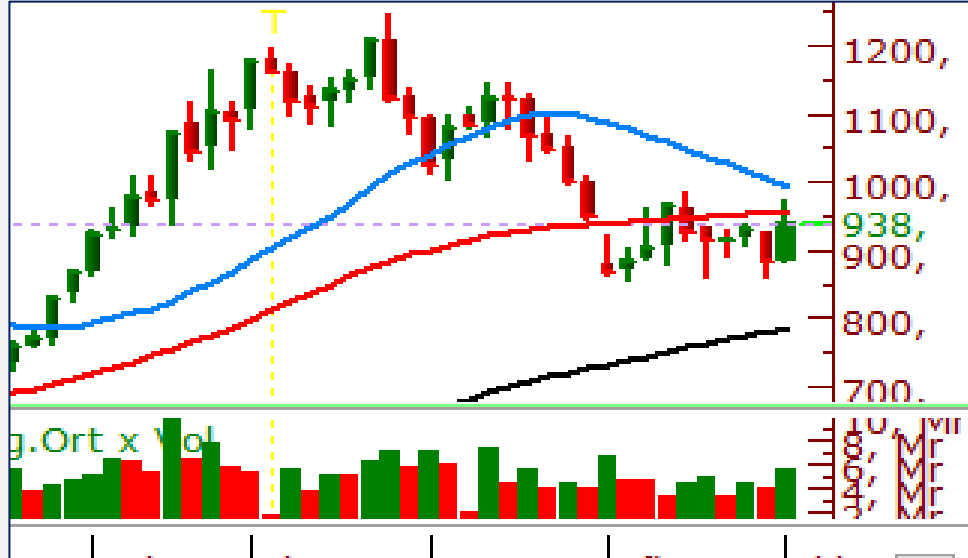


AEFES

Düşüş trendi içerisindeki hareketini sürdüren AEFES hissesinde son işlem haftasında kısmen toparlanma sinyalleri aldık. Şöyle ki; 50 haftalık ortalamasına tekabül eden 185,00 TL bölgesinin aşağı yönde kırılmaması bu seviyenin altında şu an için talebin olmadığını gösterdi. Hissede yukarı yönlü sinyallerin güç kazanması için 211,00 TL bölgesinin aşılmasının daha sağlıklı olacağını düşünmekle beraber hisseyi bu hafta yakından takip ediyor olacağız.

Hedef Fiyat: 213,50 ₺

Zarar Kes: 182,50 ₺



FROTO

Geçtiğimiz işlem haftasında endekse kıyasla pozitif bir performans sergileyen FROTO hissesinde 850,00-860,00 TL destek bandı üzerinde tutunma arzusu devam ediyor. Teknik göstergelerde kısmen toparlanma görünümünün olması olumlu olarak yorumladığımız hissede bu hafta ilk olarak geçtiğimiz hafta aşmakta zorlanılan 965,00 TL bölgesini takip edeceğiz. 965,00 TL bandı üzeri tutunmaların gerçekleşmesi halinde ise bu hafta boyunca yukarı yönlü atılımların gerçekleşmesini görebiliriz.

Hedef Fiyat: 1.000 ₺

Zarar Kes: 900,00 ₺



GARAN

Son işlem haftasında Bankacılık sektörü %0,63 oranında değer kaybederken GARAN hissesinin %3,38 oranında değer kazanarak diğer bankalardan pozitif yönde ayrışmasını olumlu olarak yorumluyoruz. Teknik yapısının diğer banka hisselerine göre son zamanlarda pozitif ayrışması dikkatimizi çekerken, bu hafta 116,00 TL bölgesi üzeri tutunmaları takip ediyor olacağız.

Hedef Fiyat: 125,50 ₺

Zarar Kes: 115,50 ₺

Yasal Uyarı

“Burada yer alan yatırım bilgi, yorum ve tavsiyeleri yatırım danışmanlığı kapsamında değildir. Yatırım danışmanlığı hizmeti; aracı kurumlar, portföy yönetim şirketleri, mevduat kabul etmeyen bankalar ile müşteri arasında imzalanacak yatırım danışmanlığı sözleşmesi çerçevesinde sunulmaktadır. Burada yer alan yorum ve analizler genel niteliktedir. Bu tavsiyeler mali durumunuz ile risk ve getiri tercihlerinize uygun olmayabilir. Bu nedenle, sadece burada yer alan bilgilere dayanılarak yatırım kararı verilmesi beklentilerinize uygun sonuçlar doğurmayabilir. Tüm yorum ve tavsiyeler; öngörü, tahmin ve fiyat hedeflerinden oluşmaktadır. Zaman içinde piyasa koşullarında meydana gelen değişiklikler nedeniyle söz konusu yorum ve tavsiyelerde değişikliğe gidilebilir. Bu rapordaki tüm görüş ve bilgiler önceden haber verilmeksizin değiştirilebilir. Raporda yer alan bilgi ve veriler, güvenilir olduğuna inanılan kaynaklardan derlenmiş olup, doğrulukları ayrıca araştırılmamıştır. Bu nedenle, bu bilgilerin tam veya doğru olmaması nedeniyle doğabilecek zararlardan PhillipCapital Menkul Değerler A.Ş. ve çalışanları sorumlu değildir. Bu sebeple, okuyucuların, bu raporlardan elde edilen bilgilere dayanarak hareket etmeden önce, bilgilerin doğruluğunu teyit ettirmeleri önerilir ve bu bilgilere dayanılarak aldıkları kararlarda sorumluluk kendilerine aittir. Bilgilerin eksikliği ve yanlışlığından PhillipCapital hiçbir şekilde sorumlu tutulamaz. Ayrıca, PhillipCapital ve tüm çalışanlarının, herhangi bir şekilde bilgiler dolayısıyla ortaya çıkabilecek, doğrudan veya dolaylı zararla ilgili herhangi bir sorumluluğu yoktur. Sunulan yorum ve tavsiyelerin objektifliğini etkileyebilecek nitelikte bilinen herhangi bir ilişki ve koşul bulunmamakta olup, gerek Şirketimiz gerekse müşterileri arasında doğabilecek önemli çıkar çatışmalarına yol açmayacak şekilde hazırlanması için azami dikkat ve özen gösterilmiştir. Burada yer alan bilgiler, bir yatırım tavsiyesi, yatırım aracının alım satım önerisi ya da getiri vaadi değildir ve Yatırım Danışmanlığı kapsamında yer almamaktadır. Bu raporun tümü veya bir kısmı PhillipCapital Menkul Değerler A.Ş.’nin yazılı izni olmadan çoğaltılamaz, yayınlanamaz veya üçüncü kişilere gösterilemez, ticari amaçla kullanılamaz.”