

PhillipCapital Haftalık Model Portföy

7-11 Ekim 2024

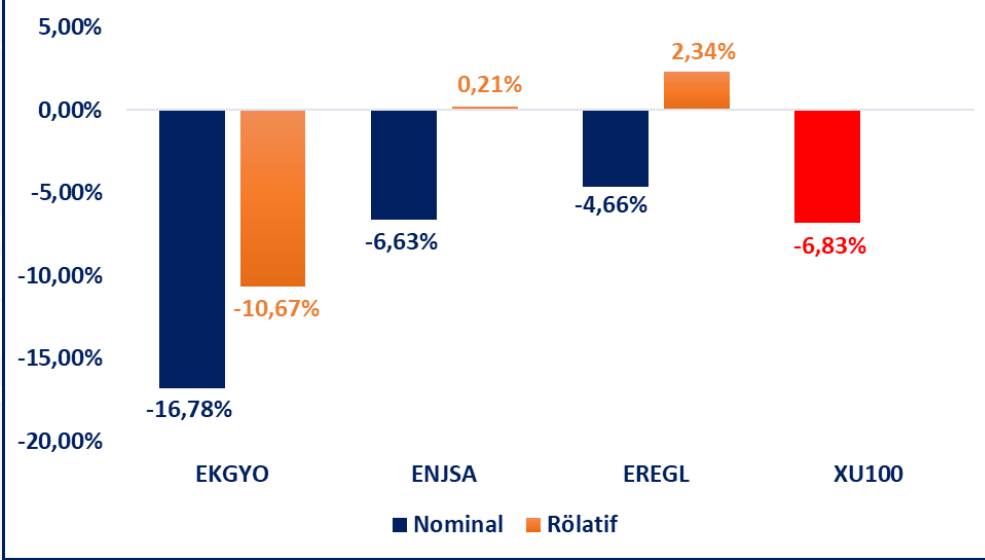
PhillipCapital Araştırma
arastirma@phillipcapital.com.tr



Haftalık Teknik Analiz Model Portföyü

Hisse Kodu	M. Portföy Giriş Fiyatı	Hedef Fiyat	Zarar Kes	Pot. Getiri (%)
ASELS	61,15	65,00	59,00	6,3%
BIMAS	481,00	513,50	467,00	6,8%
ENERY	225,40	242,00	215,50	7,4%
TURSG	12,40	13,35	11,95	7,6%

30 Eylül - 4 Ekim Haftası Model Portföy Performansı



Rapor Metodolojisi

- Haftalık model portföy hisseleri teknik analiz yöntemi ile analiz edilmiştir.
- Model portföyde günlük kapanışlar değil haftalık kapanışlar dikkate alınmıştır. Bu nedenle mevcut analizler çok kısa vadeli beklentilere cevap veremeyebilir.

BİST 100 endeksi son işlem haftasında 8.850-9.757 puan aralıklarında işlem görerek geçtiğimiz haftayı %6,83 oranında değer kaybı ile tamamladı.

Geçtiğimiz hafta hem yurt içinde hem de yurt dışında kritik verileri takip ettik. Haftanın son işlem gününde ABD’de tarım dışı istihdam verisi açıklandı. Verilerin istihdam piyasasındaki gücünü göstermesi, Kasım ayında 50 baz puanlık faiz indirimi olasılığı düşürebilecek nitelikte olsa da, büyümeye dair endişeleri yatıştırarak hisse senedi piyasaları açısından destekleyici olacağını düşünüyoruz. Açıklanan veri sonrasında global piyasaların genelinde alıcılı bir havanın hakim olduğunu gördük.

Yurt içi piyasayı değerlendirecek olursak, geçtiğimiz hafta Cuma haricinde haftanın genelinde sert satışların etkili olduğu bir haftayı geride bıraktık. Yurt içinde haftanın en kritik verisi olan Eylül ayı TÜFE verilerini takip ettik. Eylül ayında TÜFE, %2,2 olan piyasa beklentisinin üzerinde %2,97 artış gösterdi.

Teknik bir değerlendirme yapacak olursak, Cuma günü kapanışa doğru güçlenen tepki alımlarının paralelinde endeksin haftaya alıcılı bir şekilde başlamasını beklerken haftanın genelinde 8.700 seviyesini ana destek bölgesi olarak takip edeceğiz. Endekste 9.250 bölgesi üzeri fiyatlamalarda alım iştahının güç kazanmasını bekliyoruz. 9.250 bölgesinin direnç olarak çalışması durumunda ise zorlanma emarelerinin bu hafta da devam etmesini bekleriz.



ASELS

Son işlem haftasında, endeksteki genel satıcılı havaya rağmen güçlü bir duruş sergileyen ASELS hissesinde teknik yapıya baktığımızda diplerin yükselen bir görüntü oluşturmasını hisse açısından pozitif olarak yorumluyoruz. Hissede bu hafta 55,00-56,00 TL bandının üzerinde tutunmalar önemli olacaktır. Bu bant üzeri tutunmalarda hissedeki risk iştahının artacağı görüşündeyiz. Alışların devam etmesi durumunda ise ilk etapta 60,00 TL seviyesinin takip edilmesi gerektiğini düşünüyoruz.

Hedef Fiyat: 65,00 ₺

Zarar Kes: 59,00 ₺



BIMAS

7 günlük düşüş serisini 467,50 TL yatay destek bölgesinden bulduğu seviyeden Perşembe günü sonlandıran ve Cuma günü de tepki alışlarını sürdüren BIMAS hissesinde yeni işlem haftasında da tepki alışlarının devam edeceğini düşünüyoruz. Hissede ilk etapta 500,00 TL seviyesinde bulunan yatay direnç seviyesini takip edeceğiz. Bu bölgenin aşılması ile birlikte BIMAS hissesinde alımların güç kazanmasını bekliyoruz.

Hedef Fiyat: 513,50 ₺

Zarar Kes: 467,00 ₺

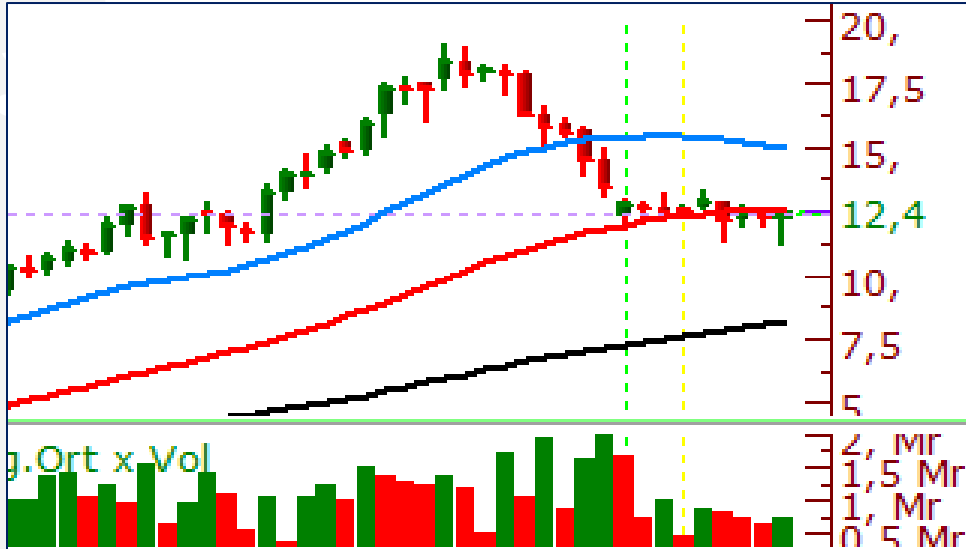


ENERY

Genel trendte baktığımızda yukarı yönlü trendin hâkim olduğu ENERY hissesinde 10 haftalık ortalamanın Ocak ayından beri destek rolü üstlenmesini pozitif olarak değerlendiriyoruz. Geçtiğimiz haftaya baktığımızda ise, haftayı %9,63 oranında değer kazanımı ile tamamlayan hissede 205,00 TL bölgesinin aşağı yönde kırılmaması teknik açıdan pozitif olarak karşımıza çıkıyor. Hissede bu hafta 225,00 TL bölgesi üzeri tutunmaları takip ediyor olacağız. Bu seviyenin üzerinde yukarı yönlü trendin devam edeceğini düşünüyoruz.

Hedef Fiyat: 242,00 ₺

Zarar Kes: 215,50 ₺



TURSG

Geçtiğimiz hafta sigortacılık sektörünün görece diğer sektörlere kıyasla daha az değer kaybetmesiyle birlikte TURSG hissesinin haftayı hafif pozitif bir şekilde tamamladığını gördük. Geçtiğimiz haftayı %0,81 oranında değer kazanımı ile tamamlayan hissede yeni işlem haftasında 11,20-11,40 bandını destek seviyesi olarak takip etmeye devam edecekken 13,35 TL seviyesini ise direnç bölgesi olarak takip edeceğiz. 13,35 bölgesinin aşılması ile birlikte alımların hız kazanmasını bekliyoruz.

Hedef Fiyat: 13,35 ₺

Zarar Kes: 11,95 ₺

Yasal Uyarı

“Burada yer alan yatırım bilgi, yorum ve tavsiyeleri yatırım danışmanlığı kapsamında değildir. Yatırım danışmanlığı hizmeti; aracı kurumlar, portföy yönetim şirketleri, mevduat kabul etmeyen bankalar ile müşteri arasında imzalanacak yatırım danışmanlığı sözleşmesi çerçevesinde sunulmaktadır. Burada yer alan yorum ve analizler genel niteliktedir. Bu tavsiyeler mali durumunuz ile risk ve getiri tercihlerinize uygun olmayabilir. Bu nedenle, sadece burada yer alan bilgilere dayanılarak yatırım kararı verilmesi beklentilerinize uygun sonuçlar doğurmayabilir. Tüm yorum ve tavsiyeler; öngörü, tahmin ve fiyat hedeflerinden oluşmaktadır. Zaman içinde piyasa koşullarında meydana gelen değişiklikler nedeniyle söz konusu yorum ve tavsiyelerde değişikliğe gidilebilir. Bu rapordaki tüm görüş ve bilgiler önceden haber verilmeksizin değiştirilebilir. Raporda yer alan bilgi ve veriler, güvenilir olduğuna inanılan kaynaklardan derlenmiş olup, doğrulukları ayrıca araştırılmamıştır. Bu nedenle, bu bilgilerin tam veya doğru olmaması nedeniyle doğabilecek zararlardan PhillipCapital Menkul Değerler A.Ş. ve çalışanları sorumlu değildir. Bu sebeple, okuyucuların, bu raporlardan elde edilen bilgilere dayanarak hareket etmeden önce, bilgilerin doğruluğunu teyit ettirmeleri önerilir ve bu bilgilere dayanılarak aldıkları kararlarda sorumluluk kendilerine aittir. Bilgilerin eksikliği ve yanlışlığından PhillipCapital hiçbir şekilde sorumlu tutulamaz. Ayrıca, PhillipCapital ve tüm çalışanlarının, herhangi bir şekilde bilgiler dolayısıyla ortaya çıkabilecek, doğrudan veya dolaylı zararla ilgili herhangi bir sorumluluğu yoktur. Sunulan yorum ve tavsiyelerin objektifliğini etkileyebilecek nitelikte bilinen herhangi bir ilişki ve koşul bulunmamakta olup, gerek Şirketimiz gerekse müşterileri arasında doğabilecek önemli çıkar çatışmalarına yol açmayacak şekilde hazırlanması için azami dikkat ve özen gösterilmiştir. Burada yer alan bilgiler, bir yatırım tavsiyesi, yatırım aracının alım satım önerisi ya da getiri vaadi değildir ve Yatırım Danışmanlığı kapsamında yer almamaktadır. Bu raporun tümü veya bir kısmı PhillipCapital Menkul Değerler A.Ş.’nin yazılı izni olmadan çoğaltılamaz, yayınlanamaz veya üçüncü kişilere gösterilemez, ticari amaçla kullanılamaz.”