

Endeks	%	Değer	Pariteler	%	Değer	Y. Dışı Vadeli	%	Değer			
BIST100	↑	1,93	2533,3	DolarTL	↑	0,08	17,34	S&P500	↑	0,16	3681,5
BIST30	↑	2,10	2776,6	EuroTL	↑	0,37	18,25	Altın Ons/\$	↑	0,2	1843,42
BIST30 Y.Vade	↑	2,13	2823,0	EuroDolar	↑	0,28	1,05	Ham Petrol	↓	-0,48	107,82

KAP Haberleri

- AKSGY**, Akasya AVM'de batı bloğunda zemin katta yer alan bir dükkanı KDV hariç 43 Milyon TL'ye sattığını ve satış sözleşmesi ile tahsilatın yapıldığını bildirdi. Satılan gayrimenkulden 23 Milyon TL kar elde eden şirket, 43 Milyon TL'lik satış tutarını finansal borç ödemesinde kullandı. (P.Değ: 2,0 Milyar TL, F/K: 7,2)
- GESAN**, 25 Mart'ta bildirdiği Slovenya'daki 3,4 Milyon Euro'luk anahtar teslim güneş enerjisi santrali (GES) projesine 1,5 Milyon Euro'luk ilave yapıldığını ve toplam anlaşma bedelinin 4,9 Milyon Euro'ya yükseldiğini bildirdi. Şirket'in %70 bağlı ortağı Europower Enerji ise, yurt içinde yenilenebilir enerjiye yatırım yapan bir firmadan Hibrit Güneş Enerjisi Santrali yapımı için 1,1 Milyon USD'lik anlaşma sağladı. (18,8 Milyon TL) Şirket, 2021 yılında 1,2 Milyar TL hasılat elde etmişti. (P.Değ: 3,7 Milyar TL, F/K: 13,0)
- FRIGO**, büyüme stratejisini sürdürmek adına organik gıda alanında faaliyet gösteren Kaja Natural'in %50 payını 650 Bin TL bedelle satın aldı. Şirket ayrıca, daha önce bildirdiği 20,9 Milyon Euro'luk ihracat kontratlarına 2,2 Milyon Euro'luk eklemeye yapıldığını ve toplamda 23 Milyon Euro'ya ulaştığını bildirdi. (P.Değ: 0,5 Milyar TL, F/K: 25,2)
- HUBVC**, %133 oranında bedelli sermaye artırım kararı aldı. Alınan kararla 30 Milyon TL olan şirket sermayesi 70 Milyon TL'ye yükselecek. (P.Değ: 0,3 Milyar TL, F/K: 2,4)
- IMASM**, Afrika'da bir müşterisi ile günlük 300 ton kapasiteye sahip un değirmen tesis kurulumu için anahtar teslim sözleşme imzaladı. 3,3 Milyon USD büyüklüğünde olan toplam siparişlerin; 660 Bin USD'lik kısmı bu yılın haziran ayında, 2,3 Milyon USD'lik kısmı Ekim ayında, kalan kısım ise Mart 2023'te tesisin devreye alınması ile tahsil edilecek. Şirket, 2021 yılında 273 Milyon TL hasılat elde etmişti. (P.Değ: 1,8 Milyar TL, F/K: 23,2)
- KMPUR**, kimyasal ürünlerin global tedarikçileri arasında yer alan Çin merkezli Wanhua Chemical ile işbirliği yaptığını ve ayakkabı sektörüne yönelik tüm ürün gamını tamamlamak üzere termoplastik poliüretan (TPU) ürünlerin satışında Türkiye'deki yetkili distribütörü olduğunu bildirdi. (P.Değ: 4,0 Milyar TL, F/K: 8,8)
- KONTR**, %425 oranında bedelsiz sermaye artırımı için SPK'ya başvurdu. (P.Değ: 5,9 Milyar TL, F/K: 37,8)
- KONTR**, %95 bağlı ortağı Progresiva Enerji'nin, İstanbul-Silivri'de 250 MW bağlantı gücüne ve 1000 MWh toplam enerji depolama kapasitesine sahip Lityum-İyon Enerji Depolama yatırımı planı çerçevesinde toplamda 30,5 Bin m²'lik 3 araziye 7 Milyon TL'ye aldığını bildirdi.
- KUYAS**, Mersin-Silifke'de yaklaşık 40 Bin hektarlık alan üzerinde boksit madeni aramak için Petrol İşleri Genel Müdürlüğü'ne 20 adet 4.grup maden arama ruhsat başvurusu yaptı. (P.Değ: 0,7 Milyar TL, F/K: 4,0)

KAP Haberleri

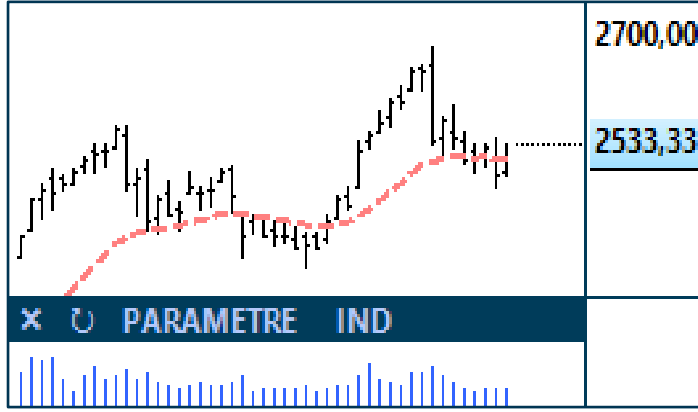
- SMRTG**, %100 oranında bedelsiz sermaye artırım kararı aldı. Alınan kararla 153 Milyon TL olan şirket sermayesi 306 Milyon TL'ye yükselecek. (P.Değ: 3,5 Milyar TL, F/K: 35,1)
- SMRTG**, Yurt içinde yerleşik bir müşterisinden KDV hariç 1,9 Milyon USD'lik sipariş aldı. Şirket, 2021 yılında 846 milyon TL hasılat elde etmişti.
- SASA**, 2021'de ihraç ettiği 200.000.000 Euro nominal tutarlı tahvillerin 600.000 Euro nominal tutarlı kısmı tahvil sahibi yatırımcıların talebi doğrultusunda paya dönüştürülerek ifta edildi. Şirket, geri alım yolu ile aldığı hisse senetlerinden 336.813 adetini tahvil yatırımcısına vererek tahvil iftasını gerçekleştirdi. Bu ifta işleminde 1 SASA hissesi 32,27 TL den değerlendirilmiş oldu. (P.Değ: 103,1 Milyar TL, F/K: 35,3)
- TAVHL**, Kuzey Makedonya'da işlettiği Üsküp ve Ohrid havalimanlarının işletme süresini Haziran 2030'dan, ikişer yıl uzatarak Haziran 2032 senesine uzattı. (P.Değ: 19,6 Milyar TL, F/K: -)
- TURSG**, Mayıs 2022 brüt prim üretimini geçen yılın aynı dönemine kıyasla %90 oranında artışla 8,75 Milyar TL'ye yükseltti. (P.Değ: 5,4 Milyar TL, F/K: 5,2)
- YUNSA**, 1 milyon Euro bedelle dokuma tezgahı yatırımı gerçekleştirdi. Şirket, Airjet ve rapierli dokuma tezgahları ile enerji tasarrufunda ve çalışan verimliliğinde artış, teknik firede düşüş ve üretim kapasitesinde artış ile birim maliyetleri düşürmeyi hedefliyor. (P.Değ: 1,0 Milyar TL, F/K: 11,0)

Önemli Haberler

- Hafta sonu Fed ve AMB üyelerinden geçtiğimiz hafta gelen adımları güçlendiren mesajlar geldi. Fed Üyesi Christopher Waller, verilerin beklediği gibi gelmesi durumunda Temmuz ayında bir 75 baz puanlık faiz artışını daha destekleyeceğini belirtti. Sıkılaştırma trendinin ekonominin büyümesine ilişkin endişelerine yol açmasıyla Asya hisse piyasaları yeni haftaya karışık seyrile başladı. Japonya Nikkei 225 %1,04 ve Güney Kore KOSPI %2,53 ekside seyrederken Çin Şanghay %0,18 ve Hong Kong Hang Seng %0,19 yükseldi.
- Bugün ABD Juneteenth Günü tatili sebebiyle ABD Hisse piyasaları kapalı olacak. CME Group Değerli Metaller ve Enerji 21:30'da, Endeksler ve Faiz Ürünleri 20:00'da erken kapanacak. CME Group Pariteler ve Tarım Ürünleri, EUREX Endeksler ve LME Endüstriyel Metaller'de ise normal saatinde işlem yapılacak.

Yasal Uyarı: Burada yer alan yatırım bilgi, yorum ve tavsiyeleri yatırım danışmanlığı kapsamında değildir. Yatırım danışmanlığı hizmeti, yetkili kuruluşlar tarafından kişilerin risk ve getiri tercihleri dikkate alınarak kişiye özel sunulmaktadır. Burada yer alan yorum ve tavsiyeler ise genel niteliktedir. Bu tavsiyeler mali durumunuz ile risk ve getiri tercihlerinize uygun olmayabilir. Bu nedenle, sadece burada yer alan bilgilere dayanarak yatırım kararı verilmesi beklentilerinize uygun sonuçlar doğurmayabilir.

BIST100 Teknik Analiz



BIST100 Teknik Analiz Değerleri			
Gösterge	Değer	Gösterge	Değer
21 Üssel HO	2.516	RSI(14)	53,86
50 Üssel HO	2.439	Mom(10)	97,39
200 Üssel HO	2.072	MACD	24,74

BIST100 Tarihsel Değerler			
	Düşük	Yüksek	Hacim
Günlük	2.486	2.533	0
Aylık	2.346	2.685	40.605
Yıllık	1.342	2.685	28.165

Bist100 endeksi Cuma gününü %1,93 yükselişle 2533 puanda tamamladı. Endeksin yeniden kısa vadeli ortalamaları üzerine atarak, gün içinde görülen en yüksek seviyeden kapanış almasını teknik açıdan olumlu buluyoruz.

Bugün için ilk desteğin, 8 günlük ortalamanın belirlediği 2530'da oluşmasını bekliyoruz. Endeks 2530 üzerinde kalıcılık sağlayabilirse 2560 ve 2580 dirençlerine doğru yükselişini sürdürecektir. Endeksin yükseliş ivmesini geri kazanabilmesi için 2600 direnci üzerinde işlem hacmi ile desteklenen kapanışlara ihtiyacımız olduğunu düşünüyoruz.

2530 desteği altında, 21 günlük ortalamanın belirlediği 2515'e ve 2500 yatay trendine doğru geri çekilmeler yaşanabilir.

1830 - 2684 yükselişinin ilk fibonacci desteği olan 2480 aşağı kırılmadığı sürece sahip olunan hisse pozisyonlarının korunmasını öneriyoruz.

Teknik Analiz Hisse Önerileri



AYDEM

100 günlük ortalamasından destek bulduktan sonra yükselen dip görünümü oluşturan AYDEM, olumlu trend oluşturmayı deniyor.

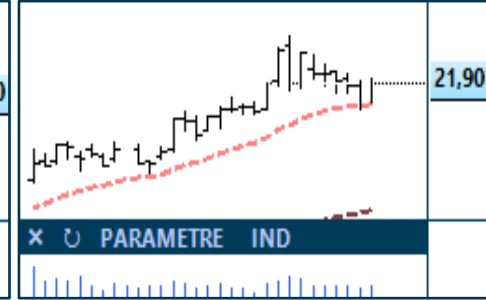
Hedef Fiyat: 9,30 TL, 9,80 TL
Zarar Kes: 8,60 TL



BIMAS

Yükselen trend desteğinden destek bulan BIMAS, yükselişini sürdürmeyi deniyor.

Hedef Fiyat: 87 TL, 91 TL
Zarar Kes: 80,30 TL



SISE

21 günlük üssel ortalamasından destek bulan SISE, olumlu trendini sürdürüyor.

Hedef Fiyat: 23 TL, 24,10 TL
Zarar Kes: 21 TL

Yasal Uyarı: Burada yer alan yatırım bilgi, yorum ve tavsiyeleri yatırım danışmanlığı kapsamında değildir. Yatırım danışmanlığı hizmeti, yetkili kuruluşlar tarafından kişilerin risk ve getiri tercihleri dikkate alınarak kişiye özel sunulmaktadır. Burada yer alan yorum ve tavsiyeler ise genel niteliktedir. Bu tavsiyeler mali durumunuz ile risk ve getiri tercihlerinize uygun olmayabilir. Bu nedenle, sadece burada yer alan bilgilere dayanarak yatırım kararı verilmesi beklentilerinize uygun sonuçlar doğurmayabilir.

Phillip Portföy Yatırım Fonları

Yatırım Fonu Nedir?

Yatırım fonları, birçok bireysel yatırımcının parasının bir havuzda toplandığı ve onlar adına portföy yönetiminin yapıldığı finansal enstrümanlardır. Fonlar, yatırımcının belirlediği farklı risk ve getiri beklentilerine göre değerlendirilirken; hisse senedi, tahvil, repo, kıymetli madenler, emtia ve mevduat gibi farklı araçlar üzerinden değerlendirilmektedir.

Yatırım Fonları Nasıl Alınır?

TEFAS'da işlem gören tüm yatırım fonlarını öncelikle PhillipCapital'de yer alan hesabınız üzerinden alabilir veya hesap açarak kolayca erişim sağlayabilirsiniz. Buna ek olarak Türkiye'deki her banka ve aracı kurum platformlarından alım-satım gerçekleştirilebilir.

PPB / PHILLIP PORTFÖY BİRİNCİ HİSSE SENEDİ FONU

- Fon toplam değerinin en az %80'i devamlı olarak yerli ihraççıların hisse senetlerine yatırılır. Yatırım yapılacak sermaye piyasası araçlarının seçiminde, temel analize dayalı yöntemler kullanarak gelecekte büyüme ve karlılık artışı vadeden, yeni yatırım iştahına sahip ve getirilerini küçük ortaklarıyla paylaşımına açık, yatırımcı dostu yönetimlerce idare edilen şirketlerin hisselerine, teknik analiz yöntemleriyle alım satım seviyeleri tespit edilerek yatırım yapılır.

Birim Pay Fiyatı	1,338816 TL
Günlük Getiri (%)	%2,3220
Yılbaşından bu yana (%)	%38,98
Fon Alış Valörü	T + 1
Fon Satış Valörü	T + 2

PPS / PHILLIP PORTFÖY BİRİNCİ SERBEST FON

- Fon, yerli ve yabancı para ve sermaye araçlarının spot ve vadeli fiyatlarının, gün içi fiyat dalgalanmalarından doğan arbitraj fırsatlarını kullanarak yatırımcılarına getiri sağlamayı amaçlar. Fon bu fırsatları değerlendirirken risklerini uygun gördüğü yüksek korelasyonlu yurt içi ve yurt dışı finansal ürünler yardımıyla hedge eder.
- Yatırımcıların fondan maksimum verimi almaları için yatırım vadelerini 6 ay ve üzerinde tutmaları tavsiye olunur.*

Birim Pay Fiyatı	1,035598 TL
Günlük Getiri (%)	-%0,00666
Yılbaşından bu yana (%)	-
Fon Alış Valörü	T + 1
Fon Satış Valörü	T + 2

Fon Portföyündeki Varlıklar: BIST payları ve VIOP sözleşmeleri

PJL / PHILLIP PORTFÖY PARA PİYASASI FONU

- Fon portföyünün tamamı devamlı olarak, vadesine en fazla 184 gün kalmış, likiditesi yüksek para ve sermaye piyasası araçlarından oluşacak ve Fon portföyünün günlük olarak hesaplanan ağırlıklı ortalama vadesi en fazla 45 gün olacaktır.

Birim Pay Fiyatı	1,131695 TL
Günlük Getiri (%)	%0,14016
Yılbaşından bu yana (%)	%7,94
Fon Alış Valörü	T + 1
Fon Satış Valörü	T + 2

Fon Portföyündeki Varlıklar: Borçlanma Senetleri %52,64, T.Repo %20,76, TPP %19,36, Mevduat %4,79, Özel Sektör Kira Sertifikası %2,45

Yasal Uyarı: Burada yer alan yatırım bilgi, yorum ve tavsiyeleri yatırım danışmanlığı kapsamında değildir. Yatırım danışmanlığı hizmeti, yetkili kuruluşlar tarafından kişilerin risk ve getiri tercihleri dikkate alınarak kişiye özel sunulmaktadır. Burada yer alan yorum ve tavsiyeler ise genel niteliktedir. Bu tavsiyeler mali durumunuz ile risk ve getiri tercihlerinize uygun olmayabilir. Bu nedenle, sadece burada yer alan bilgilere dayanarak yatırım kararı verilmesi beklentilerinize uygun sonuçlar doğurmayabilir.

Kod	14	50	RSI	StochS	MACD	CCI	Kod	14	50	RSI	StochS	MACD	CCI
	Günlük H.O.	Günlük H.O.						Günlük H.O.	Günlük H.O.				
AKBNK	●	●	●	●	●	●	KRDMD	●	●	●	●	●	●
AKSA	●	●	●	●	●	●	KARSN	●	●	●	●	●	●
AKSEN	●	●	●	●	●	●	KARTN	●	●	●	●	●	●
ALGYO	●	●	●	●	●	●	KZBGY	●	●	●	●	●	●
ALARK	●	●	●	●	●	●	KCHOL	●	●	●	●	●	●
ALKIM	●	●	●	●	●	●	KONTR	●	●	●	●	●	●
AEFES	●	●	●	●	●	●	KORDS	●	●	●	●	●	●
AGHOL	●	●	●	●	●	●	KOZAL	●	●	●	●	●	●
ARCLK	●	●	●	●	●	●	KOZAA	●	●	●	●	●	●
ARDYZ	●	●	●	●	●	●	KUTPO	●	●	●	●	●	●
ASELS	●	●	●	●	●	●	LOGO	●	●	●	●	●	●
AYDEM	●	●	●	●	●	●	MAVI	●	●	●	●	●	●
BASGZ	●	●	●	●	●	●	MGROS	●	●	●	●	●	●
BERA	●	●	●	●	●	●	NTHOL	●	●	●	●	●	●
BIMAS	●	●	●	●	●	●	NUGYO	●	●	●	●	●	●
BIOEN	●	●	●	●	●	●	ODAS	●	●	●	●	●	●
BRYAT	●	●	●	●	●	●	OTKAR	●	●	●	●	●	●
BRISA	●	●	●	●	●	●	OYAKC	●	●	●	●	●	●
CCOLA	●	●	●	●	●	●	PARSN	●	●	●	●	●	●
CANTE	●	●	●	●	●	●	PGSUS	●	●	●	●	●	●
CIMSA	●	●	●	●	●	●	PETKM	●	●	●	●	●	●
DEVA	●	●	●	●	●	●	QUAGR	●	●	●	●	●	●
DOHOL	●	●	●	●	●	●	SAHOL	●	●	●	●	●	●
ARASE	●	●	●	●	●	●	SASA	●	●	●	●	●	●
DOAS	●	●	●	●	●	●	SELEC	●	●	●	●	●	●
ECILC	●	●	●	●	●	●	SNGYO	●	●	●	●	●	●
EGEEN	●	●	●	●	●	●	SKBNK	●	●	●	●	●	●
EKGYO	●	●	●	●	●	●	SISE	●	●	●	●	●	●
ENJSA	●	●	●	●	●	●	SOKM	●	●	●	●	●	●
ENKAI	●	●	●	●	●	●	HALKB	●	●	●	●	●	●
ERBOS	●	●	●	●	●	●	TSKB	●	●	●	●	●	●
EREGL	●	●	●	●	●	●	TAVHL	●	●	●	●	●	●
ESEN	●	●	●	●	●	●	TKFEN	●	●	●	●	●	●
FROTO	●	●	●	●	●	●	TKNSA	●	●	●	●	●	●
GWIND	●	●	●	●	●	●	TOASO	●	●	●	●	●	●
GARAN	●	●	●	●	●	●	TRGYO	●	●	●	●	●	●
GENIL	●	●	●	●	●	●	TCELL	●	●	●	●	●	●
GLYHO	●	●	●	●	●	●	TUPRS	●	●	●	●	●	●
GOZDE	●	●	●	●	●	●	THYAO	●	●	●	●	●	●
GSDHO	●	●	●	●	●	●	TRILC	●	●	●	●	●	●
GUBRF	●	●	●	●	●	●	TTKOM	●	●	●	●	●	●
HEKTS	●	●	●	●	●	●	TTRAK	●	●	●	●	●	●
INDES	●	●	●	●	●	●	TURSG	●	●	●	●	●	●
IPEKE	●	●	●	●	●	●	ULKER	●	●	●	●	●	●
ISDMR	●	●	●	●	●	●	VAKBN	●	●	●	●	●	●
ISCTR	●	●	●	●	●	●	VESTL	●	●	●	●	●	●
ISFIN	●	●	●	●	●	●	VESBE	●	●	●	●	●	●
ISGYO	●	●	●	●	●	●	YKBNK	●	●	●	●	●	●
ISMEN	●	●	●	●	●	●	ZRGYO	●	●	●	●	●	●
JANTS	●	●	●	●	●	●	ZOREN	●	●	●	●	●	●

Yasal Uyarı: Burada yer alan yatırım bilgi, yorum ve tavsiyeleri yatırım danışmanlığı kapsamında değildir. Yatırım danışmanlığı hizmeti, yetkili kuruluşlar tarafından kişilerin risk ve getiri tercihleri dikkate alınarak kişiye özel sunulmaktadır. Burada yer alan yorum ve tavsiyeler ise genel niteliktedir. Bu tavsiyeler mali durumunuz ile risk ve getiri tercihlerinize uygun olmayabilir. Bu nedenle, sadece burada yer alan bilgilere dayanarak yatırım kararı verilmesi beklentilerinize uygun sonuçlar doğurmayabilir.