

Endeks	%	Değer	Pariteler	%	Değer	Y. Dışı Vadeli	%	Değer			
BIST100	↓	-0,06	2574,3	DolarTL	↑	0,07	17,35	S&P500	↓	-0,05	3760,75
BIST30	↓	-0,35	2821,4	EuroTL	↑	0,11	18,34	Altın Ons/\$	↓	-0,31	1831,81
BIST30 Y.Vade	↓	-0,35	2854,0	EuroDolar	→	0,00	1,06	Ham Petrol	↓	-0,03	103,85

KAP Haberleri

- BIOEN**, %85 bağılı ortağı Biyomek Elektrik paylarının şirkete ait olmayan %15'lik kısmına tekabül eden 900 bin adet payı satın aldığını ve Biyomek Elektrik'teki pay oranını %100'e çıkardığını bildirmişti. Şirket, pay başına 24,44 TL bedelle satın alınan paylara toplamda 22 Milyon TL ödendiğini bildirdi. (P.Değ: 3,4 Milyar TL, F/K: 499,2)
- IEYHO**'nun %82,57 bağılı ortaklığı Işıklar Holding, 13 Milyon adet CEMAS hisselerinin tamamını 17,8 Milyon TL bedelle borsada sattı. Yapılan satış sonucunda Işıklar Holding'in CEMAS sermayesinde payı kalmadı, IEYHO'nun %5,58, bağılı ortağı Işıklar İnşaat'ın %6,02'lik iştirak oranı ile CEMAS'ta bulunan konsolide iştirak oranı toplamda %11,60'a geriledi. (P.Değ: 0,4 Milyar TL, F/K: 2,1)
- IEYHO**'nun %100 bağılı ortağı Işıklar Ambalaj AŞ, Kazakistan'da kağıt torba üretim ve satışını yapmak üzere, %100 iştiraki olacağı Shymkent Paper Sack Ltd unvanlı bir şirketin 10 Bin USD sermaye ile kurulmasına karar verdi.
- INVEO**'nun %150 oranındaki bedelsiz sermaye artırımını 27.06.2022 tarihinde gerçekleştirecek. (P.Değ: 3,6 Milyar TL, F/K: 10,3)
- MIATK**, yurt içinde yer alan bir firma ile Özel Güvenlik Teknoloji Ürünleri kapsamında 129 Milyon TL'lik anlaşma sağladı. Siparişlerin 2022 yıl içerisinde teslim edilmesi planlanıyor. Şirket, 2021 yılında 164 Milyon TL hasılat elde etmişti. (P.Değ: 1,2 Milyar TL, F/K: 17,8)
- NTHOL**, %93,98 oranındaki bağılı ortağı Voyager'ın mal sahibi olduğu, Girne'de yapılan Merit Royal Diamond Otelinin, 07.07.2022 tarihinde kısmi açılış ile müşteri kabulüne başlayacağını bildirdi. Söz konusu otel NTHOL'ün %69,74 oranındaki bağılı ortağı Merit Turizm tarafından işletilecek. (P.Değ: 6,8 Milyar TL, F/K: 6,6)
- NATEN**, pay geri alım programı kapsamında aldığı ve şirket sermayesinin %3,64'üne tekabül eden 1.200.000 adet payı, şirketin büyük ortaklarından Yusuf Şenel'e 60 TL'den 23.06.2022 (bugün) satacağını bildirdi. (P.Değ: 2,2 Milyar TL, F/K: 6,8)
- POLHO**, 3 hakim ortağın toplamdaki 39.892.750 adet payın "borsada işlem görmeyen paylar" niteliğine çevrilme başvurusu MKK tarafından kabul edildi. Kabul sonrası, hakim ortakların borsada "işlem gören pay" niteliğinde hissesini kalmadığını ve dönüşümün gerçekleştiği 16 Haziran tarihi itibarıyla borsada işlem gören hisse oranının %21,76 olduğunu bildirdi. (P.Değ: 3,4 Milyar TL, F/K: 9,1)

KAP Haberleri

- RALYH**'nin %100 bağılı ortağı Ral Yapı, Samsun Belediyesi tarafından düzenlenen 1,6 Milyon TL'lik "Kentpark Havuz Yapımı" ihalesini kazandı. Şirket, 2021 yılında 275 Milyon TL hasılat elde etmişti. (P.Değ: 0,9 Milyar TL, F/K: 13,1)
- SEKUR**, Mahmut Fırat 690 Bin hissenin (çıkartılmış sermayenin %4,97'si) borsada işlem görebilir nitelik kazanması için MKK'ya başvurdu. (P.Değ: 0,2 Milyar TL, F/K: -)
- SNKRN**, Kotasyon Yönergesi'ne göre kabul edilmeyen pazar değişikliği başvurularında karar tarihinden itibaren 1 yıl geçmeden yeniden başvuru yapılamayacağı nedeniyle pazar değişikliği için en erken 20/06/2023 tarihinden itibaren başvuru yapabileceğini açıkladı. (P.Değ: 0,2 Milyar TL, F/K: 5,5)

Tedbir Kararları

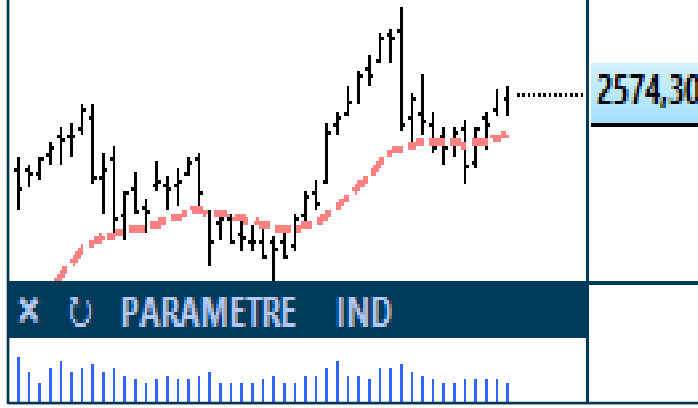
- ULUSE** paylarında VBTS kapsamında 23/06/2022 seans başından 22/07/2022 seans sonuna kadar brüt takas uygulanacaktır.
- ETYAT** ve **SANEL** payları VBTS kapsamında 23/06/2022 seans başından 22/07/2022 seans sonuna kadar emir paketi tedbiri ile işlem görecektir.

Önemli Haberler

- 14:00'da TCMB'nin faiz kararı açıklanacak.
- Fed Başkanı Jerome Powell'ın ABD Senatosu'nda yaptığı konuşma yayımlandı. Powell, faiz artışlarının devamının uygun olacağını düşündüğünü söyledi. Powell ayrıca, sunumda resesyon ihtimalini dışlamadı.
- Asya hisse endeksleri bugün hafifçe toparlandı. Japonya Nikkei endeksi %0,09, Çin Şanghay %1,16 ve Hong Kong Hang Seng %1,69 artıda seyrederken Güney Kore KOSPI %0,86 geriledi.

Yasal Uyarı: Burada yer alan yatırım bilgi, yorum ve tavsiyeleri yatırım danışmanlığı kapsamında değildir. Yatırım danışmanlığı hizmeti, yetkili kuruluşlar tarafından kişilerin risk ve getiri tercihleri dikkate alınarak kişiye özel sunulmaktadır. Burada yer alan yorum ve tavsiyeler ise genel niteliktedir. Bu tavsiyeler mali durumunuz ile risk ve getiri tercihlerinize uygun olmayabilir. Bu nedenle, sadece burada yer alan bilgilere dayanarak yatırım kararı verilmesi beklentilerinize uygun sonuçlar doğurmayabilir.

BIST100 Teknik Analiz



BIST100 Teknik Analiz Değerleri			
Gösterge	Değer	Gösterge	Değer
21 Üssel HO	2.528	RSI(14)	58,32
50 Üssel HO	2.453	Mom(10)	101,34
200 Üssel HO	2.086	MACD	26,51

BIST100 Tarihsel Değerler			
	Düşük	Yüksek	Hacim
Günlük	2.552	2.587	34.388
Aylık	2.346	2.685	40.560
Yıllık	1.342	2.685	28.443

Bist100 endeksi Çarşamba gününü %0,06 düşüyle yataya yakın bir şekilde 2574 puanda tamamladı. Endeksin gün içerisindeki hareketliliğe rağmen açılış değerlerine yakın bir kapanış alması kararsızlık sinyali olarak görülebilir.

Bugün için ilk desteğin, 8 günlük üssel ortalamasının belirlediği 2550'de oluşmasını bekliyoruz. Endeks 2550 desteği üzerinde kaldıkça 2600 ve 2620 dirençlerine doğru yükselişini sürdürecektir.

2550 desteği aşağı kırılırsa, 21 günlük ortalamasının belirlediği 2530 desteği ve 2500 yatay trend desteğine doğru geri çekilmeler yaşanabilir.

1830 - 2684 yükselişinin ilk fibonacci desteği olan 2480 aşağı kırılmadığı sürece sahip olunan hisse pozisyonlarının korunmasını öneriyoruz.

Teknik Analiz Hisse Önerileri



ALGYO

Yükselen trend kanalından destek bularak düşen trend direncini aşan ALGYO, teknik göstergelerdeki olumlu aykırılıkların da desteğiyle yükseliş hareketi oluşturmayı deniyor.

Hedef Fiyat: 34,60 TL, 37 TL
Zarar Kes: 31,80 TL



BAGFS

Yükselen trend kanalından destek bulan BAGFS, pozitif trendini sürdürmeyi deniyor.

Hedef Fiyat: 18 TL, 19,20 TL
Zarar Kes: 16,40 TL



SAHOL

50 günlük üssel ortalamasından destek bulan SAHOL, yükselişini sürdürmeyi deniyor.

Hedef Fiyat: 21,30 TL, 22,40 TL
Zarar Kes: 19,70 TL

Yasal Uyarı: Burada yer alan yatırım bilgi, yorum ve tavsiyeleri yatırım danışmanlığı kapsamında değildir. Yatırım danışmanlığı hizmeti, yetkili kuruluşlar tarafından kişilerin risk ve getiri tercihleri dikkate alınarak kişiye özel sunulmaktadır. Burada yer alan yorum ve tavsiyeler ise genel niteliktedir. Bu tavsiyeler mali durumunuz ile risk ve getiri tercihlerinize uygun olmayabilir. Bu nedenle, sadece burada yer alan bilgilere dayanarak yatırım kararı verilmesi beklentilerinize uygun sonuçlar doğurmayabilir.

Phillip Portföy Yatırım Fonları

Yatırım Fonu Nedir?

Yatırım fonları, birçok bireysel yatırımcının parasının bir havuzda toplandığı ve onlar adına portföy yönetiminin yapıldığı finansal enstrümanlardır. Fonlar, yatırımcının belirlediği farklı risk ve getiri beklentilerine göre değerlendirilirken; hisse senedi, tahvil, repo, kıymetli madenler, emtia ve mevduat gibi farklı araçlar üzerinden değerlendirilmektedir.

Yatırım Fonları Nasıl Alınır?

TEFAS'da işlem gören tüm yatırım fonlarını öncelikle PhillipCapital'de yer alan hesabınız üzerinden alabilir veya hesap açarak kolayca erişim sağlayabilirsiniz. Buna ek olarak Türkiye'deki her banka ve aracı kurum platformlarından alım-satım gerçekleştirilebilir.

PPB / PHILLIP PORTFÖY BİRİNCİ HİSSE SENEDİ FONU

- Fon toplam değerinin en az %80'i devamlı olarak yerli ihraççıların hisse senetlerine yatırılır. Yatırım yapılacak sermaye piyasası araçlarının seçiminde, temel analize dayalı yöntemler kullanarak gelecekte büyüme ve karlılık artışı vadeden, yeni yatırım iştahına sahip ve getirilerini küçük ortaklarıyla paylaşımına açık, yatırımcı dostu yönetimlerce idare edilen şirketlerin hisselerine, teknik analiz yöntemleriyle alım satım seviyeleri tespit edilerek yatırım yapılır.

Birim Pay Fiyatı	1,364319 TL
Günlük Getiri (%)	%0,2760
Yılbaşından bu yana (%)	%41,63
Fon Alış Valörü	T + 1
Fon Satış Valörü	T + 2

PPS / PHILLIP PORTFÖY BİRİNCİ SERBEST FON

- Fon, yerli ve yabancı para ve sermaye araçlarının spot ve vadeli fiyatlarının, gün içi fiyat dalgalanmalarından doğan arbitraj fırsatlarını kullanarak yatırımcılarına getiri sağlamayı amaçlar. Fon bu fırsatları değerlendirirken risklerini uygun gördüğü yüksek korelasyonlu yurt içi ve yurt dışı finansal ürünler yardımıyla hedge eder.
- Yatırımcıların fondan maksimum verimi almaları için yatırım vadelerini 6 ay ve üzerinde tutmaları tavsiye olunur.

Birim Pay Fiyatı	1,039986 TL
Günlük Getiri (%)	%0,15129
1 Ay (%)	%2,69
Fon Alış Valörü	T + 1
Fon Satış Valörü	T + 2

Fon Portföyündeki Varlıklar: BIST payları ve VIOP sözleşmeleri

PJL / PHILLIP PORTFÖY PARA PİYASASI FONU

- Fon portföyünün tamamı devamlı olarak, vadesine en fazla 184 gün kalmış, likiditesi yüksek para ve sermaye piyasası araçlarından oluşacak ve Fon portföyünün günlük olarak hesaplanan ağırlıklı ortalama vadesi en fazla 45 gün olacaktır.

Birim Pay Fiyatı	1,133243 TL
Günlük Getiri (%)	%0,046
Yılbaşından bu yana (%)	%8,09
Fon Alış Valörü	T + 1
Fon Satış Valörü	T + 2

Fon Portföyündeki Varlıklar: Borçlanma Senetleri %52,64, T.Repo %20,76, TPP %19,36, Mevduat %4,79, Özel Sektör Kira Sertifikası %2,45

Yasal Uyarı: Burada yer alan yatırım bilgi, yorum ve tavsiyeleri yatırım danışmanlığı kapsamında değildir. Yatırım danışmanlığı hizmeti, yetkili kuruluşlar tarafından kişilerin risk ve getiri tercihleri dikkate alınarak kişiye özel sunulmaktadır. Burada yer alan yorum ve tavsiyeler ise genel niteliktedir. Bu tavsiyeler mali durumunuz ile risk ve getiri tercihlerinize uygun olmayabilir. Bu nedenle, sadece burada yer alan bilgilere dayanarak yatırım kararı verilmesi beklentilerinize uygun sonuçlar doğurmayabilir.

Kod	14	50	RSI	StochS	MACD	CCI	Kod	14	50	RSI	StochS	MACD	CCI
	Günlük H.O.	Günlük H.O.						Günlük H.O.	Günlük H.O.				
AKBNK	●	●	●	●	●	●	KRDMD	●	●	●	●	●	●
AKSA	●	●	●	●	●	●	KARSN	●	●	●	●	●	●
AKSEN	●	●	●	●	●	●	KARTN	●	●	●	●	●	●
ALGYO	●	●	●	●	●	●	KZBGY	●	●	●	●	●	●
ALARK	●	●	●	●	●	●	KCHOL	●	●	●	●	●	●
ALKIM	●	●	●	●	●	●	KONTR	●	●	●	●	●	●
AEFES	●	●	●	●	●	●	KORDS	●	●	●	●	●	●
AGHOL	●	●	●	●	●	●	KOZAL	●	●	●	●	●	●
ARCLK	●	●	●	●	●	●	KOZAA	●	●	●	●	●	●
ARDYZ	●	●	●	●	●	●	KUTPO	●	●	●	●	●	●
ASELS	●	●	●	●	●	●	LOGO	●	●	●	●	●	●
AYDEM	●	●	●	●	●	●	MAVI	●	●	●	●	●	●
BASGZ	●	●	●	●	●	●	MGROS	●	●	●	●	●	●
BERA	●	●	●	●	●	●	NTHOL	●	●	●	●	●	●
BIMAS	●	●	●	●	●	●	NUGYO	●	●	●	●	●	●
BIOEN	●	●	●	●	●	●	ODAS	●	●	●	●	●	●
BRYAT	●	●	●	●	●	●	OTKAR	●	●	●	●	●	●
BRISA	●	●	●	●	●	●	OYAKC	●	●	●	●	●	●
CCOLA	●	●	●	●	●	●	PARSN	●	●	●	●	●	●
CANTE	●	●	●	●	●	●	PGSUS	●	●	●	●	●	●
CIMSA	●	●	●	●	●	●	PETKM	●	●	●	●	●	●
DEVA	●	●	●	●	●	●	QUAGR	●	●	●	●	●	●
DOHOL	●	●	●	●	●	●	SAHOL	●	●	●	●	●	●
ARASE	●	●	●	●	●	●	SASA	●	●	●	●	●	●
DOAS	●	●	●	●	●	●	SELEC	●	●	●	●	●	●
ECILC	●	●	●	●	●	●	SNGYO	●	●	●	●	●	●
EGEEN	●	●	●	●	●	●	SKBNK	●	●	●	●	●	●
EKGYO	●	●	●	●	●	●	SISE	●	●	●	●	●	●
ENJSA	●	●	●	●	●	●	SOKM	●	●	●	●	●	●
ENKAI	●	●	●	●	●	●	HALKB	●	●	●	●	●	●
ERBOS	●	●	●	●	●	●	TSKB	●	●	●	●	●	●
EREGL	●	●	●	●	●	●	TAVHL	●	●	●	●	●	●
ESEN	●	●	●	●	●	●	TKFEN	●	●	●	●	●	●
FROTO	●	●	●	●	●	●	TKNSA	●	●	●	●	●	●
GWIND	●	●	●	●	●	●	TOASO	●	●	●	●	●	●
GARAN	●	●	●	●	●	●	TRGYO	●	●	●	●	●	●
GENIL	●	●	●	●	●	●	TCELL	●	●	●	●	●	●
GLYHO	●	●	●	●	●	●	TUPRS	●	●	●	●	●	●
GOZDE	●	●	●	●	●	●	THYAO	●	●	●	●	●	●
GSDHO	●	●	●	●	●	●	TRILC	●	●	●	●	●	●
GUBRF	●	●	●	●	●	●	TTKOM	●	●	●	●	●	●
HEKTS	●	●	●	●	●	●	TTRAK	●	●	●	●	●	●
INDES	●	●	●	●	●	●	TURSG	●	●	●	●	●	●
IPEKE	●	●	●	●	●	●	ULKER	●	●	●	●	●	●
ISDMR	●	●	●	●	●	●	VAKBN	●	●	●	●	●	●
ISCTR	●	●	●	●	●	●	VESTL	●	●	●	●	●	●
ISFIN	●	●	●	●	●	●	VESBE	●	●	●	●	●	●
ISGYO	●	●	●	●	●	●	YKBNK	●	●	●	●	●	●
ISMEN	●	●	●	●	●	●	ZRGYO	●	●	●	●	●	●
JANTS	●	●	●	●	●	●	ZOREN	●	●	●	●	●	●

Yasal Uyarı: Burada yer alan yatırım bilgi, yorum ve tavsiyeleri yatırım danışmanlığı kapsamında değildir. Yatırım danışmanlığı hizmeti, yetkili kuruluşlar tarafından kişilerin risk ve getiri tercihleri dikkate alınarak kişiye özel sunulmaktadır. Burada yer alan yorum ve tavsiyeler ise genel niteliktedir. Bu tavsiyeler mali durumunuz ile risk ve getiri tercihlerinize uygun olmayabilir. Bu nedenle, sadece burada yer alan bilgilere dayanılarak yatırım kararı verilmesi beklentilerinize uygun sonuçlar doğurmayabilir.