

18 Ağustos 2023

Gündem

Önceki gün açıklanan FOMC toplantı tutanaklarında enflasyonda yukarı yönlü risklerin devam ettiği ve ek faiz artışı gerekebileceği vurgusu ile ABD'de beklentilerin üzerinde güçlü gelen ekonomik veriler Fed'e ilişkin sıkılaşma beklentilerini artıran ana gelişmeler olarak karşımıza çıkıyor. Aynı zamanda Çin ekonomisindeki sorunlar da gündemdeki yerini koruyor. Sıkılaşma endişeleri ve Çin ekonomisindeki zayıflık küresel risk iştahı üzerinde baskı oluşturuyor. ABD 10 yıllık tahvil faizleri %4,20'nin üzerinde seyretmeye devam ediyor. Yurt içinde ise Hazine ve Maliye Bakanı Mehmet Şimşek'in yurt içinde sadeleşme ve sıkılaşma adımlarının süreceğine ve sermaye piyasalarına fon akışının başladığına ilişkin açıklamaları öne çıktı.

Piyasa Beklentisi

Fed'in faizleri düşünülenden daha uzun süre yüksek tutabileceğine ilişkin güç kazanan endişeler, Çin cephesindeki zayıf görünüm ve artan tahvil faizleri küresel hisse piyasalarını baskılamaya devam ediyor. Ağustos ayında satıcı bir seyrin öne çıktığı küresel piyasalarda dün de zayıf seyir etkisini sürdürdü. BIST-100 Endeksi ise Hazine ve Maliye Bakanı Mehmet Şimşek'in açıklamalarından destek bularak yurt dışı piyasalardan pozitif ayrıştı. ABD borsaları günü düşüşlerle tamamlarken, ABD vadeliinde bu sabah yatay bir seyir etkili oluyor. Asya piyasalarında kırmızı bir renk hâkim. Avrupa vadeliileri ve CFD kontratları hafif satıcı açılışlara işaret ediyor. BIST- 100 Endeksi'nin güne dalgalı bir açılışla başlamasını bekliyoruz.

Ekonomik Takvim

Saat	Veri	Beklenti	Önceki
10:00	Türkiye, TCMB Piyasa Katılımcıları Anketi		
12:00	Euro Bölgesi, TÜFE (Aylık/Yıllık)	-0,1% / 5,3%	0,3% / %5,5
12:00	Euro Bölgesi, Çekirdek TÜFE (Yıllık)	5,5%	5,5%

Önemli Haberler

- TCELL, 2023'ün ikinci çeyreğinde 2,9 milyar TL olan piyasa beklentisinin üzerinde 3,2 Milyar TL net kâr açıkladı.
- BIMAS, 2023'ün ikinci çeyreğinde beklentilerin üzerinde 2,8 Milyar TL net kâr (beklenti: 2,4 Milyar TL kâr) açıkladı.
- Tüpraş yönetim kurulu, pay başına brüt 7,53 TL, net 6,77 TL peşin kâr payı ödeyeceğini duyurdu.
- China Evergrande, ABD'de iflas mahkemesinde alacaklılardan korunma başvurusunda bulundu.
- Fitch Ratings, enflasyon ve faiz oranlarının küresel kredi için en önemli risk kalemleri olmaya devam ettiğini belirtti.
- ABD'de Philadelphia Fed İmalat Endeksi, ağustos ayında beklentilerin oldukça üzerinde 25,5 puan artışla 12,0 seviyesine yükseldi. Geçen ay -13,5 seviyesinde bulunan veri 2022 Ağustos'tan bu yana ilk kez pozitif bir değer aldı.
- ABD'de işsizlik maaşı başvuruları 250 bin seviyesinden 237 bine geriledi.
- Avrupa Birliği (AB) ülkelerinde bu yılın ikinci çeyreğinde şirket iflas başvuruları sayısı önceki çeyreğe kıyasla %8,4 oranında artış göstererek rekor seviyeye yükseldi.

Tedbir Kararları

- AVTUR** payları VBTS kapsamında 15/09/2023 seans sonuna kadar emir paketi tedbiri ile işlem görecektir.
- ADEL ve GARFA** payları VBTS kapsamında 15/09/2023 seans sonuna kadar açığa satışa ve kredili işlemlere konu edilemeyecektir.

KAP Haberleri

- **☺ BIMAS**, 2023'ün ikinci çeyreğinde 2,8 Milyar TL net kâr (beklenti: 2,4 Milyar TL kâr) açıklayarak yılın ilk yarısını 4,2 Milyar TL net kâr ile tamamladı. (P.Değ: 153,3 Milyar TL, F/K: 16,4)
- **☺ DOHOL**, 2023'ün ikinci çeyreğinde 5,9 Milyar TL net kâr açıklayarak yılın ilk yarısını 6,5 Milyar TL net kâr ile tamamladı. (P.Değ: 33,6 Milyar TL, F/K: 3,4)
- **☺ CTECELL**, 2023'ün ikinci çeyreğinde 3,2 Milyar TL net kâr (beklenti: 2,9 Milyar TL kâr) açıklayarak yılın ilk yarısını 6,0 Milyar TL net kâr ile tamamladı. (P.Değ: 118,0 Milyar TL, F/K: 8,2)
- **☺ KONTR**, 2023'ün ikinci çeyreğinde 168 Milyon TL net kâr açıklayarak yılın ilk yarısını 302 Milyon TL net kâr ile tamamladı. (P.Değ: 53,3 Milyar TL, F/K: 81,8)
- **☺ ULKER**, 2023'ün ikinci çeyreğinde 1,7 Milyar TL net zarar (beklenti: 1,7 Milyar TL zarar) açıklayarak yılın ilk yarısını 797 Milyon TL net zarar ile tamamladı. (P.Değ: 16,0 Milyar TL, F/K: -)
- **☺ ASTOR**, 2023'ün ikinci çeyreğinde 1,1 Milyar TL net kâr açıklayarak yılın ilk yarısını 1,6 Milyar TL net kâr ile tamamladı. (P.Değ: 134,2 Milyar TL, F/K: 48,0)
- **☺ ASELS**, 13/06/2023 tarihinde başvuruda bulunduğu kâr dağıtımını kapsamında bedelsiz sermaye artırımını SPK tarafından 16/08/2023 tarihinde onaylandı. (P.Değ: 168,9 Milyar TL, F/K: 12,5)
- **☺ EPLAS**, %585 bedelsiz sermaye artırımını SPK tarafından onaylandı. (P.Değ: 1,8 Milyar TL, F/K: 15,7)
- **☺ GLYHO**, Temmuz 2023'te limanlarına gelen gemi sayısı 2022 Temmuz ayının %14 üzerinde gerçekleşirken, yolcu hareketleri de 2022 Temmuz seviyesinin %48 üzerinde gerçekleşti. (P.Değ: 9,2 Milyar TL, F/K: 6,6)
- **☺ MERCN**, %200 bedelsiz sermaye artırımını için SPK'ya başvuruda bulundu. (P.Değ: 2,5 Milyar TL, F/K: 14,5)
- **☺ NTGAZ**, %100 bedelsiz sermaye artırımını SPK tarafından onaylandı. (P.Değ: 4,2 Milyar TL, F/K: 5,8)
- **☺ PSGYO**, mevcut 4 adet projelerine dair güncel değerlemeleri yayınladı. Projelerin toplam değeri, 2022 yıl sonundan 2023 Ağustos'a kadar 17.531.735.834 TL'den 34.487.096.096 TL'ye artarak %96,71 oranında yükseldi. (P.Değ: 8,5 Milyar TL, F/K: 2,8)

KAP Haberleri

- **☺ RUBNS**, yurt içinde 21.07.2023 - 16.08.2023 tarihleri arasında 7 farklı şirket ile toplam KDV dahil 43.307.000 TL tutarında iplik ve kumaş satış sözleşmesi imzaladı. Sözleşme bedelleri ön ödemeli olarak nakden tahsil edildi. Şirketin son 4 çeyrek hasılatı 699 Milyon TL'dir. (P.Değ: 3,5 Milyar TL, F/K: 26,7)
- **☺ RUBNS**, 850,20 kWp GES projesi için KDV hariç 488.000 ABD doları karşılığında CWENE ile protokol imzaladı. Enerji santrali depo binasının üzerine kurulan 4. etap ile beraber toplam 10.000kWp kurulu güce ulaştı.
- **☺ TUPRS**, yönetim kurulu 17.08.2023 tarihli toplantısında hisse başına net 6,77 TL kâr payı ödenmesi ve hak kullanım tarihinin 29/09/2023 olarak belirlenmesine ilişkin teklifte bulundu. Temettü teklifi toplanacak olağanüstü genel kurulun onayına sunulacaktır. (P.Değ: 237,0 Milyar TL, F/K: 5,5)
- **☺ VBTYZ**, Bir kamu bankası ile "Ana Sistem Altyapı Yazılımları" ek lisans alımı konusunda anlaştı. Sözleşme tutarı 925.000 ABD Doları + KDV'dir. Şirketin son 4 çeyrek hasılatı 1,4 Milyar TL'dir. (P.Değ: 2,1 Milyar TL, F/K: 16,8)
- **☺ ZRGYO**, İstanbul'da yüzölçümü 14.241 m² ve 5.292 m² olan arsa nitelikli taşınmazlar konut projesi geliştirilmek üzere 17.08.2023 tarihinde toplam 360.000.000 TL (KDV Hariç) bedel üzerinden satın alındı. (P.Değ: 24,2 Milyar TL, F/K: 2,2)

*Bütendeki haberler, Kamuyu Aydınlatma Platformu'na saat 08:30'a kadar gelen haberleri kapsamaktadır

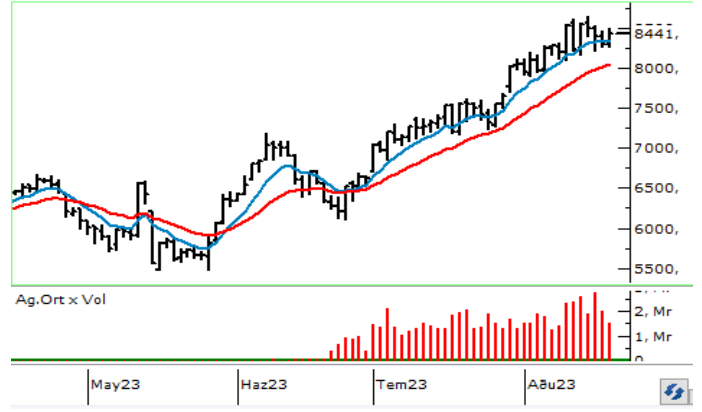
BIST100 Teknik Analizi



Hafta içerisinde teknik görünümün bir miktar zayıflama kaydettiği ve yorulma emarelerinin gözlemlendiği BIST-100 Endeksi dün etkili olan toparlanma çabasıyla günü %1,33 oranında yükselişle 7.764 puandan tamamladı.

22 Haziran'dan itibaren etkili olan yükseliş kanalının alt bandı hafta içerisinde önemli bir destek olarak takip ediliyor. Yükseliş trendi bu sabah 7.740 seviyesinden geçerken, kanal üzerindeki seyrin korunması ve son dönemde direnç olarak öne çıkan 7.800 üzerinde tutunmanın sağlanması önem taşımaktadır. Endeks 7.800 üzerinde tutunma sağlayabilir ve mevcut zirve seviyesi olan 7.869'u aşabilirse 8.000 puana doğru hareketler yaşanabilir. Yükseliş trendinin (7.740) kırılması ve altında kapanışların görülmesi halinde ise düzeltme eğilimi güç kazanabilir. Bu durumda 7.600 - 7.500 ve 7.360 seviyeleri destek konumunda bulunmaktadır.

VIOP 30 Teknik Analizi



Ağustos Vadeli Endeks30 sözleşmesi gün içerisinde 8.279 - 8.501 seviyeleri arasında hareket ederek günü %1,37 oranında değer kazanımıyla 8.455 seviyesinden tamamladı. Akşam seans kapanışı da 8.441 puandan gerçekleşti.

Dün etkili olan toparlanma çabasıyla yeniden kısa vadeli üssel ortalamaları üzerinde kapanış yapan sözleşmede 8.500 - 8.550 aralığı ilk direnç bölgesi olarak takip edilecektir. 8.550 seviyesinin aşılması halinde zirvenin bulunduğu 8.655 seviyesine doğru yükselişler güç kazanabilir. Sözleşmede 8.500 direnci üzerinde kalıcılık sağlanamaması ve yeniden satışların gözlenmesi halinde ise 8.370 ve 8.270 seviyeleri kısa vadeli destek noktalarıdır. 8.270 altında hız kazanan satışlarla 8.200 - 8.100 bölgesine doğru geri çekilmeler kaydedilebilir.

BIST	Kapanış 17.08.2023	Değişim (%)	Yılbaşı Değişim (%)
BIST 100	7.764	1,33	40,94
BIST 30	8.363	1,34	40,68
BIST Banka	7.276	1,39	44,73
BIST Sanayi	12.093	1,70	35,81
BIST 30 Yakın Vade	8.455	1,37	
Yurt Dışı Piyasalar	Veri (08:45)	Değişim (%)	Yılbaşı Değişim (%)
Dow Jones	34.475	-0,84	4,01
S&P 500	4.370	-0,77	13,83
NASDAQ	13.317	-1,17	27,23
Almanya DAX	15.677	-0,71	12,59
Fransa CAC 40	7.192	-0,94	11,09
İngiltere FTSE 100	7.310	-0,63	-1,90
NIKKEI 225	31.431	-0,62	20,45
Shanghai Comp	3.158	-0,19	2,22
Hang Seng	18.071	-1,40	-8,65
Tahvil Piyasaları	Veri (08:45)	Değişim (bps)	Yılbaşı Değişim (bps)
Türkiye 2 Yıllık	17,92	13,0	795,0
Türkiye 10 Yıllık	19,28	35,0	945,0
ABD 2 Yıllık	4,92	-0,8	49,9
ABD 10 Yıllık	4,25	-3,3	37,1
Almanya 2 Yıllık	3,11	2,2	37,8
Almanya 10 Yıllık	2,71	5,7	13,7
Döviz Piyasaları	Veri (08:45)	Değişim (%)	Yılbaşı Değişim (%)
USD/TRY	27,10	0,00	44,86
EUR/TRY	29,49	-0,09	47,23
GBP/TRY	34,53	-0,21	52,58
EUR/USD	1,09	0,12	1,68
USD/JPY	145,37	-0,32	10,98
Dolar Endeksi (DXY)	103,34	-0,07	-0,18
Emtia	Veri (08:45)	Değişim (%)	Yılbaşı Değişim (%)
Altın (\$/ons)	1.891,87	0,13	3,74
Gram Altın (TL)	1.648,55	0,14	50,29
Gümüş (\$/ons)	22,81	0,52	-4,69
Brent (\$/varil)	83,63	0,13	-0,82

BIST100 Yükselenler	Kapanış	Günlük Değ. (%)	Hacim (Mln TL)
EGEEN	6.930,00	10,00%	387,31
KONYA	5.310,10	10,00%	266,25
ALARK	131,70	8,48%	2.345,26
KLRHO	23,54	7,29%	109,00
EUREN	17,70	7,27%	891,77
AGHOL	216,90	6,64%	541,57
OTKAR	378,90	6,25%	213,50
TUKAS	9,39	4,92%	163,94
SKBNK	4,32	4,85%	1.515,73
PGSUS	946,80	4,82%	2.276,05

BIST100 Düşenler	Kapanış	Günlük Değ. (%)	Hacim (Mln TL)
IZMDC	8,23	-4,75%	535,43
ALKIM	36,94	-4,55%	143,54
IPEKE	44,38	-3,31%	454,67
ENKAI	33,78	-2,43%	2.731,96
ENJSA	49,50	-2,17%	1.301,09
ALBRK	3,96	-1,49%	320,68
HEKTS	27,22	-1,45%	1.006,05
BIMAS	252,50	-1,37%	1.569,73
AEFES	110,00	-1,35%	372,01
SOKM	52,30	-1,32%	449,39

BIST100 Hacmi Artanlar	Hacim Değişim	Kapanış	Günlük Değ. (%)
TMSN	380,1%	83,80	1,88
KCAER	293,0%	20,90	2,96
ZOREN	211,9%	5,02	1,83
KMPUR	205,3%	82,20	-1,02
AGHOL	199,1%	216,90	6,64

BIST100 Hacmi Azalanlar	Hacim Değişim	Kapanış	Günlük Değ. (%)
GUBRF	-49,4%	314,50	-0,66
CCOLA	-34,5%	373,80	0,21
TUKAS	-32,4%	9,39	4,92
CIMSA	-29,5%	182,30	0,83
KORDS	-28,3%	81,70	0,74

***Hacim değişimleri son 3 aylık ortalamaya göre hesaplanmıştır.**

PHİLLİP PORTFÖY FONLARI

Fon adı	BİRİNCİ HİSSE SENEDİ FONU	Fon adı	BİRİNCİ SERBEST FON	Fon adı	PARA PİYASASI FONU
Fon Kodu	PPB	Fon Kodu	PPS	Fon Kodu	PJL
Birim Pay Fiyatı	4,679182	Birim Pay Fiyatı	1,311961	Birim Pay Fiyatı	1,476256
2023 yılı başından bu yana getiri	53,78%	Halka Arz Getiri (11.05.2022)	31,20%	Yıllıklandırılmış Getiri	30,21%
Fon Alış Valörü	T+1	Fon Alış Valörü	T+1	Fon Alış Valörü	T+0
Fon Satış Valörü	T+2	Fon Satış Valörü	T+2	Fon Satış Valörü	T+0

Burada yer alan yatırım bilgi, yorum ve tavsiyeleri yatırım danışmanlığı kapsamında değildir. Yatırım danışmanlığı hizmeti, yetkili kuruluşlar tarafından kişilerin risk ve getiri tercihleri dikkate alınarak kişiye özel sunulmaktadır. Burada yer alan yorum ve tavsiyeler ise genel niteliktedir. Bu tavsiyeler mali durumunuz ile risk ve getiri tercihlerinize uygun olmayabilir. Bu nedenle, sadece burada yer alan bilgilere dayanarak yatırım kararı verilmesi beklentilerinize uygun sonuçlar doğurmayabilir

BIST 100 ŞİRKETLERİ DESTEK/DİRENÇ TABLOSU

HİSSELER	PİVOT DESTEKLER			PİVOT DİRENÇLER			HİSSELER	PİVOT DESTEKLER			PİVOT DİRENÇLER						
	Destek 1	Destek 2	Destek 3	Kapanış	Pivot	Direnç 1		Direnç 2	Direnç 3	Destek 1	Destek 2	Destek 3	Kapanış	Pivot	Direnç 1	Direnç 2	Direnç 3
AEFES	109,13	108,27	106,53	110,00	110,87	111,73	113,47	114,33	KARSN	11,35	11,11	11,00	11,58	11,46	11,70	11,81	12,05
AGHOL	205,20	193,50	185,00	216,90	213,70	225,40	233,90	245,60	KCAER	19,70	18,50	17,45	20,90	20,75	21,95	23,00	24,20
AKBNK	29,82	29,48	29,16	30,16	30,14	30,48	30,80	31,14	KCHOL	135,13	133,77	132,33	136,50	136,57	137,93	139,37	140,73
AKFGY	4,94	4,91	4,86	4,97	4,99	5,02	5,07	5,10	KERTV	12,15	11,83	11,66	12,48	12,32	12,64	12,81	13,13
AKSA	77,02	75,13	73,27	78,90	78,88	80,77	82,63	84,52	KLRHO	22,01	20,49	19,45	23,54	23,05	24,57	25,61	27,13
AKSEN	40,09	39,73	39,37	40,46	40,45	40,81	41,17	41,53	KMPUR	79,98	77,77	74,03	82,20	83,72	85,93	89,67	91,88
ALARK	123,37	115,03	109,97	131,70	128,43	136,77	141,83	150,17	KONTR	258,53	250,77	241,53	266,30	267,77	275,53	284,77	292,53
ALBRK	3,92	3,89	3,81	3,96	4,00	4,03	4,11	4,14	KONYA	5007,37	4704,63	4553,27	5310,10	5158,73	5461,47	5612,83	5915,57
ALFAS	782,60	759,50	732,90	805,70	809,20	832,30	858,90	882,00	KORDS	80,68	79,67	78,93	81,70	81,42	82,43	83,17	84,18
ALKIM	36,09	35,25	34,19	36,94	37,15	37,99	39,05	39,89	KOZAA	55,82	55,13	54,07	56,50	56,88	57,57	58,63	59,32
ARCLK	153,33	149,27	146,43	157,40	156,17	160,23	163,07	167,13	KOZAL	26,25	25,91	25,35	26,60	26,81	27,15	27,71	28,05
ASELS	73,53	72,97	71,83	74,10	74,67	75,23	76,37	76,93	KRDMD	26,12	25,50	25,12	26,74	26,50	27,12	27,50	28,12
ASUZU	232,37	227,53	222,17	237,20	237,73	242,57	247,93	252,77	KZBGY	21,53	21,15	20,71	21,90	21,97	22,35	22,79	23,17
AYDEM	17,30	16,80	16,30	17,80	17,80	18,30	18,80	19,30	MAVI	109,13	105,67	103,63	112,60	111,17	114,63	116,67	120,13
BAGFS	32,44	31,78	31,32	33,10	32,90	33,56	34,02	34,68	MGROS	344,47	338,83	335,67	350,10	347,63	353,27	356,43	362,07
BASGZ	18,08	17,47	17,01	18,69	18,54	19,15	19,61	20,22	ODAS	12,49	12,33	12,03	12,64	12,79	12,95	13,25	13,41
BERA	14,20	14,01	13,82	14,40	14,39	14,58	14,77	14,96	OTKAR	362,37	345,83	335,07	378,90	373,13	389,67	400,43	416,97
BIMAS	249,77	247,03	242,57	252,50	254,23	256,97	261,43	264,17	OYAKC	64,12	63,13	62,17	65,10	65,08	66,07	67,03	68,02
BIOEN	19,83	19,43	19,02	20,22	20,24	20,64	21,05	21,45	PETKM	19,65	19,09	18,64	20,20	20,10	20,66	21,11	21,67
BRYAT	1824,73	1717,37	1634,73	1932,10	1907,37	2014,73	2097,37	2204,73	PGSUS	914,27	881,73	862,37	946,80	933,63	966,17	985,53	1018,07
BUCIM	8,54	8,22	7,97	8,86	8,79	9,11	9,36	9,68	PSGYO	7,71	7,41	7,20	8,01	7,92	8,22	8,43	8,73
CCOLA	368,87	363,93	357,87	373,80	374,93	379,87	385,93	390,87	SAHOL	60,20	59,40	58,55	61,00	61,05	61,85	62,70	63,50
CEMTS	10,76	10,48	10,31	11,05	10,93	11,21	11,38	11,66	SASA	53,37	52,63	51,77	54,10	54,23	54,97	55,83	56,57
CIMSA	178,90	175,50	173,30	182,30	181,10	184,50	186,70	190,10	SELEC	50,31	49,08	48,33	51,55	51,06	52,29	53,04	54,27
DOAS	280,43	276,07	271,63	284,80	284,87	289,23	293,67	298,03	SISE	50,50	49,45	48,65	51,55	51,30	52,35	53,15	54,20
DOHOL	12,63	12,42	12,06	12,84	12,99	13,20	13,56	13,77	SKBNK	4,16	3,99	3,91	4,32	4,24	4,41	4,49	4,66
ECILC	44,57	43,51	42,91	45,64	45,17	46,23	46,83	47,89	SMRTG	74,93	73,57	71,63	76,30	76,87	78,23	80,17	81,53
EGEEN	6484,80	6039,60	5817,00	6930,00	6707,40	7152,60	7375,20	7820,40	SNGYO	3,12	3,09	3,07	3,15	3,14	3,17	3,19	3,22
EKGYO	8,80	8,68	8,50	8,93	8,98	9,10	9,28	9,40	SOKM	51,63	50,97	50,33	52,30	52,27	52,93	53,57	54,23
ENJSA	48,76	48,03	47,13	49,50	49,66	50,39	51,29	52,02	TAVHL	126,03	123,37	120,73	128,70	128,67	131,33	133,97	136,63
ENKAI	33,33	32,87	32,05	33,78	34,15	34,61	35,43	35,89	TCELL	52,85	52,05	51,05	53,65	53,85	54,65	55,65	56,45
ERBOS	147,83	144,67	141,93	151,00	150,57	153,73	156,47	159,63	THYAO	256,17	250,23	247,27	262,10	259,13	265,07	268,03	273,97
EREGL	41,75	40,75	39,95	42,76	42,55	43,55	44,35	45,35	TKFEN	41,59	41,09	40,75	42,08	41,93	42,43	42,77	43,27
EUREN	16,91	16,13	15,73	17,70	17,31	18,09	18,49	19,27	TKNSA	24,30	24,06	23,74	24,54	24,62	24,86	25,18	25,42
FENER	76,88	74,97	73,53	78,80	78,32	80,23	81,67	83,58	TMSN	79,92	76,03	71,12	83,80	84,83	88,72	93,63	97,52
FROTO	902,20	889,90	880,40	914,50	911,70	924,00	933,50	945,80	TOASO	282,70	277,40	274,10	288,00	286,00	291,30	294,60	299,90
GARAN	53,48	52,77	51,78	54,20	54,47	55,18	56,17	56,88	TSKB	6,75	6,63	6,54	6,88	6,84	6,96	7,05	7,17
GENIL	61,95	60,90	59,55	63,00	63,30	64,35	65,70	66,75	TTKOM	21,95	21,57	21,17	22,32	22,35	22,73	23,13	23,51
GESAN	90,92	87,63	84,47	94,20	94,08	97,37	100,53	103,82	TTRAK	803,00	789,00	780,50	817,00	811,50	825,50	834,00	848,00
GLYHO	13,94	13,74	13,50	14,15	14,18	14,38	14,62	14,82	TUKAS	9,01	8,64	8,39	9,39	9,26	9,63	9,88	10,25
GSDHO	4,86	4,69	4,53	5,03	5,02	5,19	5,35	5,52	TUPRS	119,70	116,40	114,60	123,00	121,50	124,80	126,60	129,90
GUBRF	311,83	309,17	304,83	314,50	316,17	318,83	323,17	325,83	TURSG	21,44	21,00	20,56	21,88	21,88	22,32	22,76	23,20
GWIND	22,64	22,16	21,90	23,12	22,90	23,38	23,64	24,12	ULKER	45,59	44,39	43,63	46,80	46,35	47,55	48,31	49,51
HALKB	13,83	13,71	13,52	13,96	14,02	14,14	14,33	14,45	ULUUN	33,88	33,06	32,06	34,70	34,88	35,70	36,70	37,52
HEKTS	26,96	26,70	26,30	27,22	27,36	27,62	28,02	28,28	VAKBN	12,76	12,61	12,37	12,92	13,00	13,15	13,39	13,54
IPEKE	43,81	43,23	42,09	44,38	44,95	45,53	46,67	47,25	VESBE	15,86	15,63	15,42	16,08	16,07	16,30	16,51	16,74
ISCTR	17,02	16,84	16,64	17,21	17,22	17,40	17,60	17,78	VESTL	59,90	58,85	57,90	60,95	60,85	61,90	62,85	63,90
ISDMR	37,75	36,65	35,77	38,84	38,63	39,73	40,61	41,71	YKBNK	16,38	16,06	15,85	16,71	16,59	16,91	17,12	17,44
ISGYO	19,09	18,83	18,51	19,35	19,41	19,67	19,99	20,25	YYLGD	17,08	16,31	15,77	17,85	17,62	18,39	18,93	19,70
IZMDC	8,11	7,99	7,85	8,23	8,25	8,37	8,51	8,63	ZOREN	4,73	4,43	4,16	5,02	5,00	5,30	5,57	5,87

Kod	14 Günlük H.O.	50 Günlük H.O.	RSI	StochS	MACD	CCI	Kod	14 Günlük H.O.	50 Günlük H.O.	RSI	StochS	MACD	CCI
AEFES	●	●	●	●	●	●	KARSN	●	●	●	●	●	●
AGHOL	●	●	●	●	●	●	KCAER	●	●	●	●	●	●
AKBNK	●	●	●	●	●	●	KCHOL	●	●	●	●	●	●
AKFGY	●	●	●	●	●	●	KERVY	●	●	●	●	●	●
AKSA	●	●	●	●	●	●	KLRHO	●	●	●	●	●	●
AKSEN	●	●	●	●	●	●	KMPUR	●	●	●	●	●	●
ALARK	●	●	●	●	●	●	KONTR	●	●	●	●	●	●
ALBRK	●	●	●	●	●	●	KORDS	●	●	●	●	●	●
ALGYO	●	●	●	●	●	●	KOZAA	●	●	●	●	●	●
ALKIM	●	●	●	●	●	●	KOZAL	●	●	●	●	●	●
ARCLK	●	●	●	●	●	●	KRDMD	●	●	●	●	●	●
ASELS	●	●	●	●	●	●	KZBGY	●	●	●	●	●	●
ASUZU	●	●	●	●	●	●	MAVI	●	●	●	●	●	●
AYDEM	●	●	●	●	●	●	MGROS	●	●	●	●	●	●
BAGFS	●	●	●	●	●	●	NTHOL	●	●	●	●	●	●
BASGZ	●	●	●	●	●	●	ODAS	●	●	●	●	●	●
BERA	●	●	●	●	●	●	OTKAR	●	●	●	●	●	●
BIMAS	●	●	●	●	●	●	OYAKC	●	●	●	●	●	●
BIOEN	●	●	●	●	●	●	PETKM	●	●	●	●	●	●
BRYAT	●	●	●	●	●	●	PGSUS	●	●	●	●	●	●
BUCIM	●	●	●	●	●	●	PSGYO	●	●	●	●	●	●
COLLA	●	●	●	●	●	●	SAHOL	●	●	●	●	●	●
CEMTS	●	●	●	●	●	●	SASA	●	●	●	●	●	●
CIMSA	●	●	●	●	●	●	SELEC	●	●	●	●	●	●
DOAS	●	●	●	●	●	●	SISE	●	●	●	●	●	●
DOHOL	●	●	●	●	●	●	SKBNK	●	●	●	●	●	●
ECILC	●	●	●	●	●	●	SMRTG	●	●	●	●	●	●
EGEEN	●	●	●	●	●	●	SNGYO	●	●	●	●	●	●
EKGYO	●	●	●	●	●	●	SOKM	●	●	●	●	●	●
ENJSA	●	●	●	●	●	●	TAVHL	●	●	●	●	●	●
ENKAI	●	●	●	●	●	●	TCELL	●	●	●	●	●	●
ERBOS	●	●	●	●	●	●	THYAO	●	●	●	●	●	●
EREGL	●	●	●	●	●	●	TKFEN	●	●	●	●	●	●
EUREN	●	●	●	●	●	●	TKNSA	●	●	●	●	●	●
FENER	●	●	●	●	●	●	TMSN	●	●	●	●	●	●
FROTO	●	●	●	●	●	●	TOASO	●	●	●	●	●	●
GARAN	●	●	●	●	●	●	TSKB	●	●	●	●	●	●
GESAN	●	●	●	●	●	●	TSPOR	●	●	●	●	●	●
GLYHO	●	●	●	●	●	●	TTKOM	●	●	●	●	●	●
GSDHO	●	●	●	●	●	●	TTRAK	●	●	●	●	●	●
GUBRF	●	●	●	●	●	●	TUKAS	●	●	●	●	●	●
GWIND	●	●	●	●	●	●	TUPRS	●	●	●	●	●	●
HALKB	●	●	●	●	●	●	TURSG	●	●	●	●	●	●
HEKTS	●	●	●	●	●	●	ULKER	●	●	●	●	●	●
IPEKE	●	●	●	●	●	●	VAKBN	●	●	●	●	●	●
ISCTR	●	●	●	●	●	●	VESBE	●	●	●	●	●	●
ISDMR	●	●	●	●	●	●	VESTL	●	●	●	●	●	●
ISFIN	●	●	●	●	●	●	YKBNK	●	●	●	●	●	●
ISGYO	●	●	●	●	●	●	YYLGD	●	●	●	●	●	●
JANTS	●	●	●	●	●	●	ZOREN	●	●	●	●	●	●