

Endeks	%	Değer	Pariteler	%	Değer	Y. Dışı Vadeli	%	Değer			
BIST100	↑	0,29	5086,2	DolarTL	↑	0,03	18,88	S&P500	↓	-0,05	4016,75
BIST30	↑	0,04	5615,6	EuroTL	↓	-0,08	20,01	Altın Ons/\$	↑	0,05	1824,48
BIST30 Y.Vade	→	0	5625,8	EuroDolar	↓	-0,04	1,06	Ham Petrol	↑	0,59	76,06

### KAP Haberleri

### KAP Haberleri

- **ÇALBRK**, katılım bankacılığı ilke ve esaslarına uygun kefalet sisteminin oluşturulmasına ilişkin yeni kurulacak olan Katılım Finans Kefalet A.Ş.'ye ortak olmasına, kuruluş ve çalışma sermayesi olarak (%15 hisseye tekabül eden) 90.000.000 Türk Lirası ödenmesine karar verildi. (P.Değ: 7,9 Milyar TL, F/K: 5,8)
- **ÇBVSAN**, "Ereğli Demir ve Çelik A.Ş." tarafından vinç ihalesini 1.950.000 ABD doları bedelle kazandı. Bu sipariş ile 60 TON kapasiteli portal vinç EREGL'e teslim edilecektir. (P.Değ: 1,5 Milyar TL, F/K: 27,9)
- **ÇENJSA**, 4.çeyrek finansal tablolarını açıkladı. Şirket 4Ç22'de 12 Milyar TL net kâr (beklenti 9 Milyar TL) elde etti. (P.Değ: 38,5 Milyar TL, F/K: 2,7)
- **ÇENJSA**, hisse başına 2,07 TL kâr payı dağıtımını genel kurul onayına sunacak.
- **ÇESCOM**, Ciel Tıbbi Ürünler A.Ş.'ye 5.646.000 TL değerlendirme üzerinden %15 iştirak edilmesine karar verdi. (P.Değ: 1,6 Milyar TL, F/K: 14,8)
- **ÇHTTBT**, THY tarafından,"Crane PSS" yolcu hizmetleri sistemi çözümünün hizmet olarak yazılım çerçevesinde sunulacağına ilişkin teklif uygun bulundu ve taraflar arasında sözleşme imzalandı. İhalenin kazanılması ve sözleşmenin imzalanması neticesinde sistem kurulumu için gereken hazırlık çalışmalarına başlanacak olup, sözleşme süresi 5 yıl olacak. (P.Değ: 3,4 Milyar TL, F/K: 145,0)

- **ÇMACKO**, %100 bağlı ortaklığı "Activaweb SAS" ve Fransa'da yerleşik olan "La Française des Jeux" ile arasında 2023 yılı için minimum 540.000 EUR getiri garantili reklam sözleşmesi imzaladı. (P.Değ: 1,4 Milyar TL, F/K: 12,8)
- **ÇTRCAS**, %30 oranındaki iştiraki "RWE & Turcas Güney Elektrik Üretim A.Ş.".nin sahibi ve işletmecisi olduğu "Denizli Doğal Gaz Kombine Çevrim Elektrik Santrali", olağan ve planlı ana bakım çalışmaları kapsamında Nisan 2023'ün ilk haftasına kadar faaliyet göstermeyecek. (P.Değ: 4,2 Milyar TL, F/K: 4,6)

### Genel Kurul, Sermaye Artırımı ve Temettüleri

- **ÖZGYO** genel kurul toplantısı bugün gerçekleşecek.

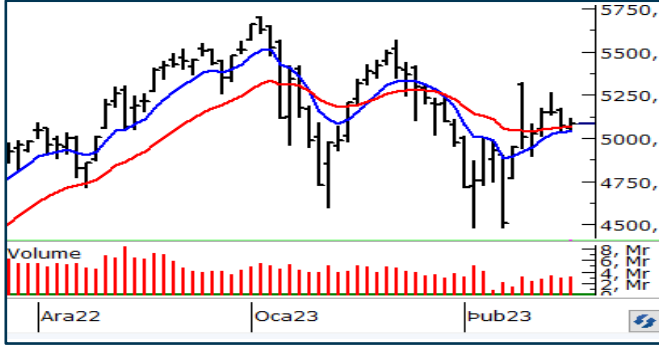
### Önemli Haberler

- Küresel piyasalar ABD'de açıklanacak ve Fed'in faiz politikası açısından belirleyici olması beklenen verileri izleyecek. ABD Ocak ayı kişisel gelir ve harcamalar, kişisel tüketim harcamaları (PCE) deflatörü, çekirdek PCE deflatörü verileri TSİ 16:30'da açıklanacak.
- Veriler öncesinde Asya endeksleri düşerken, ABD vadeli endeksleri de ekside. Shanghai endeksi %0,67, Çin Bileşik %0,69, Hong Kong %1,44, Güney Kore %0,50 ekside.

☼ Seans öncesi ve seans içerisinde açıklanan haberler , Ç Seans sonrası açıklanan haberler

Yasal Uyarı: Burada yer alan yatırım bilgi, yorum ve tavsiyeleri yatırım danışmanlığı kapsamında değildir. Yatırım danışmanlığı hizmeti, yetkili kuruluşlar tarafından kişilerin risk ve getiri tercihleri dikkate alınarak kişiye özel sunulmaktadır. Burada yer alan yorum ve tavsiyeler ise genel niteliktedir. Bu tavsiyeler mali durumunuz ile risk ve getiri tercihlerinize uygun olmayabilir. Bu nedenle, sadece burada yer alan bilgilere dayanarak yatırım kararı verilmesi beklentilerinize uygun sonuçlar doğurmayabilir.

## BIST100 Teknik Analiz



Bist100 endeksi Perşembe gününü %0,29 yükselişle 5086 puanda tamamladı.

Azalan trend kanalı içindeki hareketini sürdüren endekste 50 günlük ortalamanın belirlediği 5000 desteği ön plana çıkıyor.

Endeks 5000 üzerinde kaldıkça 5270 direncine doğru yükselişini sürdürecektir.

5000 desteği aşağı kırılırsa satışlar 4800 yatay trend desteğine ve 100 günlük ortalamanın belirlediği 4670 desteğine doğru derinleşebilir.

## VIOP30 Teknik Analiz



Şubat vade endeks30 sözleşmesi dün gün boyunca kararsız bir seyir izledikten sonra Çarşamba günkü kapanışına yakın bir seviyeden kapandı.

50 günlük ortalamanın altında ikinci kapanışı yapmamız olumsuz olsa da henüz bu desteği kırdığımız söylenemez. Bugün için ilk direnci 5670'de oluşur.

Sözleşme bu direnci kırarak bir yükseliş yapamazsa 5500 ve 5430 desteklerini hedefleyen düşüş hareketin devam ettirir. Yeni uzun pozisyon almak için sözleşmenin 5670 üzerinde kaldığını veya 5430 desteğini test ettiğini görmekte fayda var.

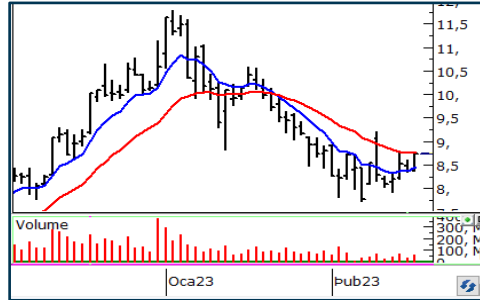
## Teknik Analiz Hisse Önerileri



### AKSEN

200 günlük ortalamasından destek bulan AKSEN düşen trend direnci üzerinde kapanış aldı

Hedef Fiyat: 38,60 TL, 40,50 TL  
Zarar Kes: 35,00 TL



### DOHOL

100 günlük ortalamasından destek bulan DOHOL, yükselen dip görüntüsü oluşturdu.

Hedef Fiyat: 9,10 TL, 9,60 TL  
Zarar Kes: 8,36 TL

## Phillip Portföy Yatırım Fonları

### Yatırım Fonu Nedir?

Yatırım fonları, birçok bireysel yatırımcının parasının bir havuzda toplandığı ve onlar adına portföy yönetiminin yapıldığı finansal enstrümanlardır. Fonlar, yatırımcının belirlediği farklı risk ve getiri beklentilerine göre değerlendirilirken; hisse senedi, tahvil, repo, kıymetli madenler, emtia ve mevduat gibi farklı araçlar üzerinden değerlendirilmektedir.

### Yatırım Fonları Nasıl Alınır?

TEFAS'da işlem gören tüm yatırım fonlarını öncelikle PhillipCapital'de yer alan hesabınız üzerinden alabilir veya hesap açarak kolayca erişim sağlayabilirsiniz. Buna ek olarak Türkiye'deki her banka ve aracı kurum platformlarından alım-satım gerçekleştirilebilir.

### PPB / PHILLIP PORTFÖY BİRİNCİ HİSSE SENEDİ FONU

- Fon toplam değerinin en az %80'i devamlı olarak yerli ihraççıların hisse senetlerine yatırılır. Yatırım yapılacak sermaye piyasası araçlarının seçiminde, temel analize dayalı yöntemler kullanarak gelecekte büyüme ve karlılık artışı vadeden, yeni yatırım iştahına sahip ve getirilerini küçük ortaklarıyla paylaşımına açık, yatırımcı dostu yönetimlerce idare edilen şirketlerin hisselerine, teknik analiz yöntemleriyle alım satım seviyeleri tespit edilerek yatırım yapılır.

Birim Pay Fiyatı	<b>2,71153</b>
Günlük Getiri (%)	<b>0,48%</b>
2022 yılı başından bu yana (%)	<b>181,48%</b>
Fon alış valörü	T+1
Fon Satış valörü	T+2

### PPS / PHILLIP PORTFÖY BİRİNCİ SERBEST FON

- Fon, yerli ve yabancı para ve sermaye araçlarının spot ve vadeli fiyatlarının, gün içi fiyat dalgalanmalarından doğan arbitraj fırsatlarını kullanarak yatırımcılarına getiri sağlamayı amaçlar. Fon bu fırsatları değerlendirirken risklerini uygun gördüğü yüksek korelasyonlu yurt içi ve yurt dışı finansal ürünler yardımıyla hedge eder.
- Yatırımcıların fondan maksimum verimi almaları için yatırım vadelerini 6 ay ve üzerinde tutmaları tavsiye olunur.*

Birim Pay Fiyatı	<b>1,184720</b>
Günlük Getiri (%)	<b>0,02%</b>
Halka Arz Getiri (%)	<b>18,47%</b>
Fon alış valörü	T+1
Fon Satış valörü	T+2

Fon Portföyündeki Varlıklar: BIST payları ve VIOP sözleşmeleri

### PJL / PHILLIP PORTFÖY PARA PİYASASI FONU

- Fon portföyünün tamamı devamlı olarak, vadesine en fazla 184 gün kalmış, likiditesi yüksek para ve sermaye piyasası araçlarından oluşacak ve Fon portföyünün günlük olarak hesaplanan ağırlıklı ortalama vadesi en fazla 45 gün olacaktır.

Birim Pay Fiyatı	<b>1,290256</b>
Günlük Getiri (%)	<b>0,063%</b>
2022 yılı başından bu yana (%)	<b>23,07%</b>
Fon alış valörü	T+0
Fon Satış valörü	T+0

Fon Portföyündeki Varlıklar: Borçlanma Senetleri %52,64, T.Repo %20,76, TPP %19,36, Mevduat %4,79, Özel Sektör Kira Sertifikası %2,45

Yasal Uyarı: Burada yer alan yatırım bilgi, yorum ve tavsiyeleri yatırım danışmanlığı kapsamında değildir. Yatırım danışmanlığı hizmeti, yetkili kuruluşlar tarafından kişilerin risk ve getiri tercihleri dikkate alınarak kişiye özel sunulmaktadır. Burada yer alan yorum ve tavsiyeler ise genel niteliktedir. Bu tavsiyeler mali durumunuz ile risk ve getiri tercihlerinize uygun olmayabilir. Bu nedenle, sadece burada yer alan bilgilere dayanarak yatırım kararı verilmesi beklentilerinize uygun sonuçlar doğurmayabilir.

Net Kar (Milyon TL)				Net Kar (Milyon TL)				Net Kar (Milyon TL)			
Yıldız Pazar Hisseleri				Yıldız Pazar Hisseleri				Ana Pazar Hisseleri			
4. Çeyrek				4. Çeyrek				4. Çeyrek			
	2021	2022	%		2021	2022	%		2021	2022	%
AFYON	-3	81		TATGD	39	67	73%	ACSEL	28	40	43%
AGESA	106	177	68%	TAVHL	-385	30		BEYAZ	15	24	62%
AKBNK	4.783	21.801	356%	TKNSA	105	193	84%	BOSSA	173	469	171%
AKCNS	175	361	107%	TOASO	1.217	3.498	187%	CRDFA	5	13	139%
AKFGY	1.147	800	-30%	TRILC	-27	8		CRFSA	-119	-2	
AKGRT	-64	274		TSGYO	145	1.058	629%	DERHL	23	12	-49%
AKSA	399	1.383	247%	TSKB	315	1.411	348%	DESA	39	119	204%
ALBRK	53	459	766%	TTKOM	1.084	1.011	-7%	DITAS	0	25	30985%
ANHYT	265	595	125%	TTRAK	492	1.359	176%	DNISI	18	24	33%
ANSGR	182	635	249%	TUPRS	1.424	17.589	1135%	DOCO	-115	0	
ARCLK	790	2.565	225%	TURSG	274	424	54%	DZGYO	80	346	331%
ARENA	25	44	74%	VAKBN	1.998	8.407	321%	ERSU	2	-1	
AYGAZ	149	1.901	1172%	VESBE	413	-15		FADE	-2	27	
BRISA	335	510	52%	VKGYO	381	1.514	298%	HDFGS	-185	459	
BRSAN	-127	795		YGGYO	547	2.854	421%	IHAAS	2	17	718%
CANTE	-59	468		YKBNK	3.558	17.429	390%	ISGSY	12	731	6094%
CEMTS	234	189	-19%	ZRGYO	1.178	10.687	807%	ISYAT	27	27	0%
EGGUB	15	351	2228%					KLMSN	-30	0	
ENJSA	778	12.122	1457%					KRGYO	16	109	566%
FROTO	4.090	8.292	103%					KRTEK	49	28	-43%
GARAN	4.060	19.902	390%					KUYAS	124	181	45%
GEDIK	93	410	339%					LIDFA	17	107	527%
GWIND	78	234	199%					MAALT	26	1	-96%
HALKB	1.293	5.849	353%					METUR	-15	13	
HEKTS	135	186	38%					ONCSM	73	5	-93%
HLGYO	351	3.320	845%					ORCAY	0	16	
INFO	43	151	251%					OSMEN	21	137	540%
INVEO	127	1.014	696%					OZGYO	604	1.186	96%
INVES	349	3.404	875%					PKART	5	0	-95%
ISCTR	6.419	23.527	267%					POLTK	12	19	57%
ISFIN	59	184	212%					SAFKR	10	22	128%
ISGYO	1.319	8.186	521%					SEGYO	177	1.352	665%
ISMEN	289	2.300	696%					TDGYO	23	51	125%
KAREL	-22	21						TUCLK	43	21	-51%
KCAER	31	301	880%					VAKFN	67	237	254%
KCHOL	5.776	27.784	381%					VKFYO	1	2	166%
KORDS	270	185	-32%					YUNSA	28	165	499%
KZBGY	-116	3.177									
MARTI	65	0	-100%								
MEDTR	122	59	-51%								
MIATK	20	141	612%								
NUHCM	171	1.027	501%								
OTKAR	525	639	22%								
PNLSN	29	47	61%								
PRKAB	20	43	116%								
PSGYO	-13	1.342									
RUBNS	29	35	24%								
RYGYO	1.496	8.192	448%								
SISE	4.945	5.589	13%								
SNGYO	1.896	3.810	101%								

Yasal Uyarı: Burada yer alan yatırım bilgi, yorum ve tavsiyeleri yatırım danışmanlığı kapsamında değildir. Yatırım danışmanlığı hizmeti, yetkili kuruluşlar tarafından kişilerin risk ve getiri tercihleri dikkate alınarak kişiye özel sunulmaktadır. Burada yer alan yorum ve tavsiyeler ise genel niteliktedir. Bu tavsiyeler mali durumunuz ile risk ve getiri tercihlerinize uygun olmayabilir. Bu nedenle, sadece burada yer alan bilgilere dayanarak yatırım kararı verilmesi beklentilerinize uygun sonuçlar doğurmayabilir.

Kod	14	50	RSI	StochS	MACD	CCI	Kod	14	50	RSI	StochS	MACD	CCI
	Günlük H.O.	Günlük H.O.						Günlük H.O.	Günlük H.O.				
AEFES	●	●	●	●	●	●	KARSN	●	●	●	●	●	●
AGHOL	●	●	●	●	●	●	KCAER	●	●	●	●	●	●
AKBNK	●	●	●	●	●	●	KCHOL	●	●	●	●	●	●
AKFGY	●	●	●	●	●	●	KERVT	●	●	●	●	●	●
AKSA	●	●	●	●	●	●	KLRHO	●	●	●	●	●	●
AKSEN	●	●	●	●	●	●	KMPUR	●	●	●	●	●	●
ALARK	●	●	●	●	●	●	KONTR	●	●	●	●	●	●
ALBRK	●	●	●	●	●	●	KORDS	●	●	●	●	●	●
ALGYO	●	●	●	●	●	●	KOZAA	●	●	●	●	●	●
ALKIM	●	●	●	●	●	●	KOZAL	●	●	●	●	●	●
ARCLK	●	●	●	●	●	●	KRDMD	●	●	●	●	●	●
ASELS	●	●	●	●	●	●	KZBGY	●	●	●	●	●	●
ASUZU	●	●	●	●	●	●	MAVI	●	●	●	●	●	●
AYDEM	●	●	●	●	●	●	MGROS	●	●	●	●	●	●
BAGFS	●	●	●	●	●	●	NTHOL	●	●	●	●	●	●
BASGZ	●	●	●	●	●	●	ODAS	●	●	●	●	●	●
BERA	●	●	●	●	●	●	OTKAR	●	●	●	●	●	●
BIMAS	●	●	●	●	●	●	OYAKC	●	●	●	●	●	●
BIOEN	●	●	●	●	●	●	PETKM	●	●	●	●	●	●
BRYAT	●	●	●	●	●	●	PGSUS	●	●	●	●	●	●
BUCIM	●	●	●	●	●	●	PSGYO	●	●	●	●	●	●
CCOLA	●	●	●	●	●	●	SAHOL	●	●	●	●	●	●
CEMTS	●	●	●	●	●	●	SASA	●	●	●	●	●	●
CIMSA	●	●	●	●	●	●	SELEC	●	●	●	●	●	●
DOAS	●	●	●	●	●	●	SISE	●	●	●	●	●	●
DOHOL	●	●	●	●	●	●	SKBNK	●	●	●	●	●	●
ECILC	●	●	●	●	●	●	SMRTG	●	●	●	●	●	●
EGEEN	●	●	●	●	●	●	SNGYO	●	●	●	●	●	●
EKGYO	●	●	●	●	●	●	SOKM	●	●	●	●	●	●
ENJSA	●	●	●	●	●	●	TAVHL	●	●	●	●	●	●
ENKAI	●	●	●	●	●	●	TCELL	●	●	●	●	●	●
ERBOS	●	●	●	●	●	●	THYAO	●	●	●	●	●	●
EREGL	●	●	●	●	●	●	TKFEN	●	●	●	●	●	●
EUREN	●	●	●	●	●	●	TKNSA	●	●	●	●	●	●
FENER	●	●	●	●	●	●	TMSN	●	●	●	●	●	●
FROTO	●	●	●	●	●	●	TOASO	●	●	●	●	●	●
GARAN	●	●	●	●	●	●	TSKB	●	●	●	●	●	●
GESAN	●	●	●	●	●	●	TSPOR	●	●	●	●	●	●
GLYHO	●	●	●	●	●	●	TTKOM	●	●	●	●	●	●
GSDHO	●	●	●	●	●	●	TTRAK	●	●	●	●	●	●
GUBRF	●	●	●	●	●	●	TUKAS	●	●	●	●	●	●
GWIND	●	●	●	●	●	●	TUPRS	●	●	●	●	●	●
HALKB	●	●	●	●	●	●	TURSG	●	●	●	●	●	●
HEKTS	●	●	●	●	●	●	ULKER	●	●	●	●	●	●
IPEKE	●	●	●	●	●	●	VAKBN	●	●	●	●	●	●
ISCTR	●	●	●	●	●	●	VESBE	●	●	●	●	●	●
ISDMR	●	●	●	●	●	●	VESTL	●	●	●	●	●	●
ISFIN	●	●	●	●	●	●	YKBNK	●	●	●	●	●	●
ISGYO	●	●	●	●	●	●	YYLGD	●	●	●	●	●	●
JANTS	●	●	●	●	●	●	ZOREN	●	●	●	●	●	●

Yasal Uyarı: Burada yer alan yatırım bilgi, yorum ve tavsiyeleri yatırım danışmanlığı kapsamında değildir. Yatırım danışmanlığı hizmeti, yetkili kuruluşlar tarafından kişilerin risk ve getiri tercihleri dikkate alınarak kişiye özel sunulmaktadır. Burada yer alan yorum ve tavsiyeler ise genel niteliktedir. Bu tavsiyeler mali durumunuz ile risk ve getiri tercihlerinize uygun olmayabilir. Bu nedenle, sadece burada yer alan bilgilere dayanarak yatırım kararı verilmesi beklentilerinize uygun sonuçlar doğurmayabilir.