

Endeks	%	Değer	Pariteler	%	Değer	Y. Dışı Vadeli	%	Değer			
BIST100	↑	4,21	3358,4	DolarTL	↓	-0,02	18,22	S&P500	↑	0,32	3937,25
BIST30	↑	5,01	3669,2	EuroTL	↑	0,25	18,14	Altın Ons/\$	↑	0,4	1717,02
BIST30 Y.Vade	↑	4,8	3854,8	EuroDolar	↑	0,24	1,00	Ham Petrol	↓	-0,49	88,39

KAP Haberleri

- ☒ **ARDYZ**, SKBNK ile e-dönüşüm platformu (e-Fatura, e-Arşiv, e-SMM vb.) olan "Şekerbank ŞEF" geliştirmesi ve müşterilere sunması amacıyla sözleşme imzaladı. (P.Değ: 1,1 Milyar TL, F/K: 6,3)
- ☒ **BALAT**, %90,62 bedelli sermaye artırımı için SPK'ya başvurdu. (P.Değ: 0,2 Milyar TL, F/K: -)
- ☀ **GESAN**, 18 Ağustos'ta ENJSA'ya bağlı dağıtım şirketlerinden Başkent Elektrik Dağıtım AŞ'nin 7,75 Milyon USD bedelli, Toroslar Elektrik Dağıtım AŞ'nin 5,68 Milyon USD bedelli ve AYEDAŞ ile 2,59 Milyon USD bedelli 3 proje için toplamda 16 Milyon USD bedel ile en iyi teklifi verdiğini açıklamıştı. Şirket bu kez sözleşme imzalamaya davet edildiğini bildirdi. (P.Değ: 7,9 Milyar TL, F/K: 18,5)
- ☀ **KLGYO**, EKGYO'nun Ümraniye İnkılap Mahallesi arsa satışı karşılığı gelir paylaşımı ihalesinde, toplam satış geliri 3,56 Milyar TL olmak üzere, şirket payı gelir oranı %50 olarak en yüksek teklifi verdiğini duyurmuştu. İhale kararının kesinleştiğine dair bildirim alan şirket, sözleşme daveti bekliyor. (P.Değ: 2,1 Milyar TL, F/K: 2,0)
- ☀ **KRONT**'un %100 bağlı ortaklığı Ironsphere, CRM alanında dünya devi olan PEGA Systems ile olan siber güvenlik alanındaki iş birliğinin kapsamını genişleterek KRONT'un "Yetkili Görev Otomasyonu ve Çok Faktörlü Kimlik Doğrulama modülleri" için 690 bin USD'lik sipariş aldı. KRONT'un son dört çeyrek hasılatı 101 milyon TL'dir. (P.Değ: 0,6 Milyar TL, F/K: 17,0)
- ☀ **MGROS**, 13 Migros, 10 Migros Jet ve 1 adet toptan formatında, Ağustos ayında 24 yeni mağazada hizmete başladı. Böylece şirketin yurt içi toplam mağaza sayısı 2.725'e yükseldi. (P.Değ: 16,1 Milyar TL, F/K: 21,6)
- ☒ **MPARK**, portföy verimliliğini artırmak amacıyla Elazığ Hastanesi'ni devretme kararı aldı. Sözkonusu hastanenin 1Y 2022'de konsolide hastane hasılatındaki payı %2,2 ve konsolide FAVÖK'teki payı ise %0,1'dir. (P.Değ: 8,8 Milyar TL, F/K: 12,2)
- ☒ **ORGE**, İstanbul ilinde inşası devam etmekte olan Folkart Nefes Projesi'nin Elektrik Tesisat İşlerinin yapımına yönelik olarak verdiği 325.400,28 EUR+KDV ve 889.174,60 USD+KDV ve 22.109.505,72 TL+KDV tutarındaki teklife ilişkin görüşmelerin 09.08.2022'de başladığını bildirmişti. Şirket bu kez sözleşmenin imzaladığını ve işin 30.07.2023 tarihinde bitirilmesinin planlandığını bildirdi. ORGE'nin son dört çeyrek hasılatı 501,7 milyon TL'dir. (P.Değ: 1,0 Milyar TL, F/K: 5,0)
- ☀ **SUWEN**, Haziran-Eylül döneminde Alanya ve Isparta'da açtığı iki yeni mağaza ile yurt içinde 148, yurt dışında 3 olmak üzere toplam 151 mağazaya ulaştı. (P.Değ: 1,4 Milyar TL, F/K: 18,3)

KAP Haberleri

- ☀ **ULAS**, Yönetim Kurulu Başkan Yardımcısı ve şirketin sermayesinde %8,49 paya sahip olan Tevfik Mutlu Ulaş'a ait 250 bin adet payın borsada işlem görebilir nitelik kazanması için MKK'ya başvurdu. (söz konusu paylar çıkarılmış sermayenin %1,36'ına, fiili dolaşımdaki payların %0,98'ine denk gelmektedir). (P.Değ: 0,1 Milyar TL, F/K: 4,0)
- ☒ **VERTU**'nun %50 oranında pay sahibi olduğu girişim şirketi Core Engage Yazılım'ın mevcut 7,5 milyon TL olan sermayesinin 2,5 milyon TL nakit artırımla 10 milyon TL'ye çıkarılmasına karar verilmiş olup VERTU %50 sermaye payı oranı doğrultusunda sermaye artırımı işlemine iştirak edecek. (P.Değ: 1,4 Milyar TL, F/K: 1,0)

Tedbir Kararları

- ☒ **DYOBY** payları 06/09/2022 seans başından 05/10/2022 seans sonuna kadar açığa satışa ve kredili işlemlere konu edilemeyecek.
- ☒ **MTRKS** paylarında 06/09/2022 seans başından 05/10/2022 seans sonuna kadar brüt takas uygulanacak.
- ☒ **BRMEN** ve **DOGUB** payları 06/09/2022 seans başından 05/10/2022 seans sonuna kadar emir paketi tedbiri ile işlem görecek.

Önemli Haberler

- Haftanın ilk işlem gününde ABD piyasaları işleme kapalı olsa da, Avrupa'da Rusya'nın doğalgaz akışını süresiz durdurma kararının etkisi hareketlilik yarattı. Krizle mücadele etmek için Avrupa'nın iki büyük ekonomisi işbirliği kararı aldı. Fransa Almanya'ya gaz gönderecek, Almanya Fransa'ya elektrik verecek. Almanya iki nükleer santralini acil durum rezervi olarak beklemede tutacak. Almanya DAX endeksi günü %2,22 ve Fransa CAC 40 endeksi %1,20 ekside tamamladı.
- Petrol fiyatları OPEC+'ın Ekim ayı için petrolün günlük 100 bin varil üretim kesintisi kararı almasının ardından dalgalandı. TSI 08:30 itibarıyla Ham petrol %1,99 artışla 88,60\$'a artarken Brent petrol %0,79 düşüşle 94,98\$'a geriledi.
- Çin'in ülkedeki ekonomiyi desteklemek için 3Ç22'de teşvik paketleri artırma kararı almasıyla Şanghay endeksi %1,15 ve Shenzhen endeksi %0,72 yükseldi. Diğer Asya endekslerinde de yükselen seyir hakim. Japonya Nikkei 225 %0,07 ve Güney Kore KOSPI %0,18 değer kazandı.

☀ Seans öncesi ve seans içerisinde açıklanan haberler
 ☒ Seans sonrası açıklanan haberler

Yasal Uyarı: Burada yer alan yatırım bilgi, yorum ve tavsiyeleri yatırım danışmanlığı kapsamında değildir. Yatırım danışmanlığı hizmeti, yetkili kuruluşlar tarafından kişilerin risk ve getiri tercihleri dikkate alınarak kişiye özel sunulmaktadır. Burada yer alan yorum ve tavsiyeler ise genel niteliktedir. Bu tavsiyeler mali durumunuz ile risk ve getiri tercihlerinize uygun olmayabilir. Bu nedenle, sadece burada yer alan bilgilere dayanarak yatırım kararı verilmesi beklentilerinize uygun sonuçlar doğurmayabilir.

BIST100 Teknik Analiz



Bist100 endeksi Pazartesi gününü %4,21 yükselişle 3358 puanda tamamladı.

Bugün için ilk desteğin 3325'te oluşmasını bekliyoruz. Endeks 3325 üzerinde kaldıkça 3390 ve 3425 hedeflerine doğru ilerleyişini sürdürecektir.

3325 desteği aşağı kırılırsa 3290 ve 3260 desteklerine doğru geri çekilmeler yaşanabilir.

8 günlük üssel ortalamanın belirlediği 3190 aşağı kırılmadığı sürece sahip olunan hisse pozisyonlarının korunmasını öneriyoruz.

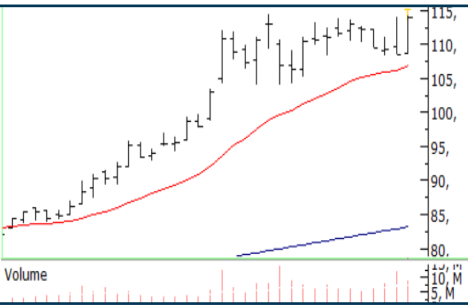
VIOP30 Teknik Analiz



Ekim vade Endeks30 sözleşmesi, dün %5'in üzerinde yükselişle Temmuz ayından bugüne en sert yükselişini gerçekleştirdi.

Kısa vadeli ortalama desteği aşağı kırılmadığı sürece kısa pozisyon açmayı (gün içi olanlar hariç) önermiyoruz. Söz konusu kısa vadeli ortalama bugün için 3680'de destek oluşturacak. Bugün için ilk desteğin 3845'de oluşmasını bekliyoruz. 3845 desteğinin kırılması halinde 3800 ve 3750 hedefli düzeltme hareketi başlayacaktır. Kar realizasyonları 3845 üzerinde karşılanması halinde 3900 ve 3930 dirençlerini hedefleyen yükseliş devam edecektir.

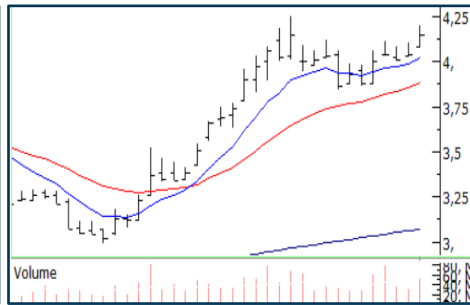
Teknik Analiz Hisse Önerileri



BIMAS

108 TL'den destek bulan BIMAS, yükselişini sürdürmeyi deniyor.

Hedef Fiyat: 118 TL, 125 TL
Zarar Kes: 109,50 TL



GLYHO

Kısa vadeli ortalaması üzerinde yükselen dipler oluşturarak 4 TL desteği üzerinde kapanışlar alan GLYHO olumlu trendini sürdürmeyi deniyor.

Hedef Fiyat: 4,35 TL, 4,60 TL
Zarar Kes: 3,99 TL



KCHOL

21 günlük üssel ortalamasından destek bulduktan sonra işlem hacminin de desteğiyle 49 TL direncini aşan KCHOL pozitif trendini sürdürmeyi deniyor.

Hedef Fiyat: 52,20 TL, 55,14 TL
Zarar Kes: 47,94 TL

Yasal Uyarı: Burada yer alan yatırım bilgi, yorum ve tavsiyeleri yatırım danışmanlığı kapsamında değildir. Yatırım danışmanlığı hizmeti, yetkili kuruluşlar tarafından kişilerin risk ve getiri tercihleri dikkate alınarak kişiye özel sunulmaktadır. Burada yer alan yorum ve tavsiyeler ise genel niteliktedir. Bu tavsiyeler mali durumunuz ile risk ve getiri tercihlerinize uygun olmayabilir. Bu nedenle, sadece burada yer alan bilgilere dayanarak yatırım kararı verilmesi beklentilerinize uygun sonuçlar doğurmayabilir.

Phillip Portföy Yatırım Fonları

Yatırım Fonu Nedir?

Yatırım fonları, birçok bireysel yatırımcının parasının bir havuzda toplandığı ve onlar adına portföy yönetiminin yapıldığı finansal enstrümanlardır. Fonlar, yatırımcının belirlediği farklı risk ve getiri beklentilerine göre değerlendirilirken; hisse senedi, tahvil, repo, kıymetli madenler, emtia ve mevduat gibi farklı araçlar üzerinden değerlendirilmektedir.

Yatırım Fonları Nasıl Alınır?

TEFAS'da işlem gören tüm yatırım fonlarını öncelikle PhillipCapital'de yer alan hesabınız üzerinden alabilir veya hesap açarak kolayca erişim sağlayabilirsiniz. Buna ek olarak Türkiye'deki her banka ve aracı kurum platformlarından alım-satım gerçekleştirilebilir.

PPB / PHILLIP PORTFÖY BİRİNCİ HİSSE SENEDİ FONU

- Fon toplam değerinin en az %80'i devamlı olarak yerli ihraççıların hisse senetlerine yatırılır. Yatırım yapılacak sermaye piyasası araçlarının seçiminde, temel analize dayalı yöntemler kullanılarak gelecekte büyüme ve karlılık artışı vadeden, yeni yatırım iştahına sahip ve getirilerini küçük ortaklarıyla paylaşımaya açık, yatırımcı dostu yönetimlerce idare edilen şirketlerin hisselerine, teknik analiz yöntemleriyle alım satım seviyeleri tespit edilerek yatırım yapılır.

Birim Pay Fiyatı	1,914072
Günlük Getiri (%)	1,98%
Yılbaşından bu yana (%)	98,70%
Fon alış valörü	T+1
Fon Satış valörü	T+2

PPS / PHILLIP PORTFÖY BİRİNCİ SERBEST FON

- Fon, yerli ve yabancı para ve sermaye araçlarının spot ve vadeli fiyatlarının, gün içi fiyat dalgalanmalarından doğan arbitraj fırsatlarını kullanarak yatırımcılarına getiri sağlamayı amaçlar. Fon bu fırsatları değerlendirirken risklerini uygun gördüğü yüksek korelasyonlu yurt içi ve yurt dışı finansal ürünler yardımıyla hedge eder.
- Yatırımcıların fondan maksimum verimi almaları için yatırım vadelerini 6 ay ve üzerinde tutmaları tavsiye olunur.*

Birim Pay Fiyatı	1,068358
Günlük Getiri (%)	0,11%
Halka Arz Getiri (%)	6,84%
Fon alış valörü	T+1
Fon Satış valörü	T+2

Fon Portföyündeki Varlıklar: BIST payları ve VIOP sözleşmeleri

PJL / PHILLIP PORTFÖY PARA PİYASASI FONU

- Fon portföyünün tamamı devamlı olarak, vadesine en fazla 184 gün kalmış, likiditesi yüksek para ve sermaye piyasası araçlarından oluşacak ve Fon portföyünün günlük olarak hesaplanan ağırlıklı ortalama vadesi en fazla 45 gün olacaktır.

Birim Pay Fiyatı	1,178506
Günlük Getiri (%)	0,049%
Yılbaşından bu yana (%)	12,41%
Fon alış valörü	T+0
Fon Satış valörü	T+0

Fon Portföyündeki Varlıklar: Borçlanma Senetleri %52,64, T.Repo %20,76, TPP %19,36, Mevduat %4,79, Özel Sektör Kira Sertifikası %2,45

Yasal Uyarı: Burada yer alan yatırım bilgi, yorum ve tavsiyeleri yatırım danışmanlığı kapsamında değildir. Yatırım danışmanlığı hizmeti, yetkili kuruluşlar tarafından kişilerin risk ve getiri tercihleri dikkate alınarak kişiye özel sunulmaktadır. Burada yer alan yorum ve tavsiyeler ise genel niteliktedir. Bu tavsiyeler mali durumunuz ile risk ve getiri tercihlerinize uygun olmayabilir. Bu nedenle, sadece burada yer alan bilgilere dayanarak yatırım kararı verilmesi beklentilerinize uygun sonuçlar doğurmayabilir.

Kod	14	50	RSI	StochS	MACD	CCI	Kod	14	50	RSI	StochS	MACD	CCI
	Günlük H.O.	Günlük H.O.						Günlük H.O.	Günlük H.O.				
AEFES	●	●	●	●	●	●	ISMEN	●	●	●	●	●	●
AGHOL	●	●	●	●	●	●	JANTS	●	●	●	●	●	●
AKBNK	●	●	●	●	●	●	KARSN	●	●	●	●	●	●
AKFGY	●	●	●	●	●	●	KCHOL	●	●	●	●	●	●
AKSA	●	●	●	●	●	●	KONTR	●	●	●	●	●	●
AKSEN	●	●	●	●	●	●	KORDS	●	●	●	●	●	●
ALARK	●	●	●	●	●	●	KOZAA	●	●	●	●	●	●
ALBRK	●	●	●	●	●	●	KOZAL	●	●	●	●	●	●
ALGYO	●	●	●	●	●	●	KRDMD	●	●	●	●	●	●
ALKIM	●	●	●	●	●	●	LOGO	●	●	●	●	●	●
ARCLK	●	●	●	●	●	●	MAVI	●	●	●	●	●	●
ARDYZ	●	●	●	●	●	●	MGROS	●	●	●	●	●	●
ASELS	●	●	●	●	●	●	NTHOL	●	●	●	●	●	●
AYDEM	●	●	●	●	●	●	NUGYO	●	●	●	●	●	●
BAGFS	●	●	●	●	●	●	ODAS	●	●	●	●	●	●
BASGZ	●	●	●	●	●	●	OTKAR	●	●	●	●	●	●
BERA	●	●	●	●	●	●	OYAKC	●	●	●	●	●	●
BIMAS	●	●	●	●	●	●	PARSN	●	●	●	●	●	●
BRYAT	●	●	●	●	●	●	PETKM	●	●	●	●	●	●
BUCIM	●	●	●	●	●	●	PGSUS	●	●	●	●	●	●
CCOLA	●	●	●	●	●	●	PSGYO	●	●	●	●	●	●
CEMTS	●	●	●	●	●	●	QUAGR	●	●	●	●	●	●
CIMSA	●	●	●	●	●	●	SAHOL	●	●	●	●	●	●
DEVA	●	●	●	●	●	●	SASA	●	●	●	●	●	●
DOAS	●	●	●	●	●	●	SELEC	●	●	●	●	●	●
DOHOL	●	●	●	●	●	●	SISE	●	●	●	●	●	●
ECILC	●	●	●	●	●	●	SKBNK	●	●	●	●	●	●
EGEEN	●	●	●	●	●	●	SNGYO	●	●	●	●	●	●
EKGYO	●	●	●	●	●	●	SOKM	●	●	●	●	●	●
ENJSA	●	●	●	●	●	●	TAVHL	●	●	●	●	●	●
ENKAI	●	●	●	●	●	●	TCELL	●	●	●	●	●	●
ERBOS	●	●	●	●	●	●	THYAO	●	●	●	●	●	●
EREGL	●	●	●	●	●	●	TKFEN	●	●	●	●	●	●
FROTO	●	●	●	●	●	●	TKNSA	●	●	●	●	●	●
GARAN	●	●	●	●	●	●	TOASO	●	●	●	●	●	●
GENIL	●	●	●	●	●	●	TRGYO	●	●	●	●	●	●
GLYHO	●	●	●	●	●	●	TRILC	●	●	●	●	●	●
GOZDE	●	●	●	●	●	●	TSKB	●	●	●	●	●	●
GSDHO	●	●	●	●	●	●	TTKOM	●	●	●	●	●	●
GUBRF	●	●	●	●	●	●	TTRAK	●	●	●	●	●	●
GWIND	●	●	●	●	●	●	TUPRS	●	●	●	●	●	●
HALKB	●	●	●	●	●	●	TURSG	●	●	●	●	●	●
HEKTS	●	●	●	●	●	●	ULKER	●	●	●	●	●	●
INDES	●	●	●	●	●	●	VAKBN	●	●	●	●	●	●
INVES	●	●	●	●	●	●	VESBE	●	●	●	●	●	●
IPEKE	●	●	●	●	●	●	VESTL	●	●	●	●	●	●
ISCTR	●	●	●	●	●	●	YATAS	●	●	●	●	●	●
ISDMR	●	●	●	●	●	●	YKBNK	●	●	●	●	●	●
ISFIN	●	●	●	●	●	●	ZOREN	●	●	●	●	●	●
ISGYO	●	●	●	●	●	●	ZRGYO	●	●	●	●	●	●

Yasal Uyarı: Burada yer alan yatırım bilgi, yorum ve tavsiyeleri yatırım danışmanlığı kapsamında değildir. Yatırım danışmanlığı hizmeti, yetkili kuruluşlar tarafından kişilerin risk ve getiri tercihleri dikkate alınarak kişiye özel sunulmaktadır. Burada yer alan yorum ve tavsiyeler ise genel niteliktedir. Bu tavsiyeler mali durumunuz ile risk ve getiri tercihlerinize uygun olmayabilir. Bu nedenle, sadece burada yer alan bilgilere dayanarak yatırım kararı verilmesi beklentilerinize uygun sonuçlar doğurmayabilir.