

Endeks	%	Değer	Pariteler	%	Değer	Y. Dışı Vadeli	%	Değer			
BIST100	↓	-0,16	3841,6	DolarTL	→	0,00	18,59	S&P500	↑	0,67	3757,75
BIST30	↓	-0,01	4218,2	EuroTL	↓	-0,19	18,28	Altın Ons/\$	↓	-0,3	1647,26
BIST30 Y.Vade	↓	-0,36	4291,0	EuroDolar	↓	-0,23	0,98	Ham Petrol	↓	-0,25	82,64

## KAP Haberleri

- ☀ **ARENA**, Data&Lan Kablo ve Aksesuarları, Fiber Optik Kablo ve Aksesuarların Türkiye'nin tek ve Avrupa'nın sayılı üreticilerden biri olan Erat Telekomünikasyon Ltd. Şti. ile Erat marka fiber optik ve data kablolarının, bağlantı ve sonlandırma elemanlarının ve aksesuarların Türkiye genelinde ve yurtdışında dağıtımına ilişkin distribütörlük anlaşması imzaladı. (P.Değ: 1,7 Milyar TL, F/K: 14,3)
- ☀ **AGHOL**, 3Ç22 bilançosunu 7.11.2022'de açıklayacak. (P.Değ: 21,5 Milyar TL, F/K: 11,2)
- ☀ **EKGYO**, AYDUR Yapı A.Ş. ile İstanbul Başakşehir Hoşdere 7. etap arsa satışı karşılığı gelir paylaşımı sözleşmesi imzaladı. EKGYO arsa satışı gelirinin %30'una denk gelen 861 milyon TL alacak. EKGYO'nun son 4 çeyrek hasılatı 7,44 milyar TL'ydi. (P.Değ: 16,7 Milyar TL, F/K: 7,9)
- ☀ **ESEN**, Mercedes Benz Türk A.Ş. ile "Mercedes Genel Müdürlük Çatı Öztüketim Güneş Enerji Santrali" kurulumu için sözleşme imzaladı. Anahtar teslimi projenin bedeli KDV hariç 3.420.902,00 USD'dir (63.513.493 TL+KDV). (P.Değ: 3,4 Milyar TL, F/K: 6,0)
- ☀ **HDGFS**, yeni ve gelişen alanlara yatırım stratejisi çerçevesinde; Türkiye'de her türlü sanat eserlerinin token haline getirilmesi suretiyle parçalı sahipliğine yönelik ticaret, işleri ile iştigal eden Artiox Teknoloji Yazılım A.Ş.'nin %2,04 üne 5,55 Milyon TL nakit karşılığında ortak oldu. (P.Değ: 0,9 Milyar TL, F/K: -)
- ☀ **GESAN**, 23 Eylül'de TEİAŞ Genel Müdürlüğü'nün ihalesine girdiğini ve 22,5 Milyon TL ile en avantajlı fiyat verdiğini bildirmişti. Şirket bu kez İhale Komisyonu tarafından ihale sonucunun kesinleştiği ve işin şirket uhdesinde kaldığı açıkladı. (P.Değ: 15,6 Milyar TL, F/K: 36,8)
- ☀ **GESAN**, Nahçıvan Özerk Cumhuriyeti (Azerbaycan) Maliye Bakanlığı ile ülkenin ilk Rüzgar Enerjisi Santrali olacak 11,5 MW gücündeki RES Projesinin "Rüzgar türbini dahil tüm ekipmanların tedariki, elektrifikasyonu, montajı ve otomasyonu ile şebekeye bağlantısı işi" için 18,1 milyon EUR (331,23 milyon TL) bedelli sözleşme imzaladı. GESAN'ın son 4 çeyrek hasılatı 2,58 milyar TL'ydi.
- ☀ **KLNMA**, %25 bedelli sermaye artırım kararı aldı. Rüşhan hakları 1 TL'den kullanılacak. (P.Değ: 35,8 Milyar TL, F/K: 31,4)

## KAP Haberleri

- ☀ **MEGAP** yönetim kurulu daha önce aldığı %200 bedelli sermaye artırım kararını iptal etti. Yönetim kurulu %88 bedelli sermaye artırım yapılmasını ve rüşhan haklarının 2 TL den kaldırılmasına karar verdi. (P.Değ: 0,6 Milyar TL, F/K: 12,0)
- ☀ **MPARK**, 3Ç22 bilançosunu 7.11.2022'de açıklayacak. (P.Değ: 13,0 Milyar TL, F/K: 18,1)
- ☀ **ORGE**, yurtiçinde bir müşteri ile Çatı GES Projesi'nin anahtar teslim kurulum işi ihalesinde vermiş olduğu 1,33 milyon USD+KDV'lik teklifi kabul edilmiş olup sözleşme görüşmeleri başladı. İşin 120 günde tamamlanması planlanıyor. ORGE'nin son 4 çeyrek hasılatı 502 milyon TL'ydi. (P.Değ: 1,4 Milyar TL, F/K: 7,5)

## Genel Kurul, Sermaye Artırımı ve Temettümler

- ☀ **MMCAS**'ın genel kurulu bugün gerçekleşecek.

## Tedbir Kararları

- ☀ **AKFGY**, **ALMAD** ve **SAYAS** payları VBTS kapsamında 19/10/2022 seans başından 18/11/2022 seans sonuna kadar açığa satışa ve kredili işlemlere konu edilemeyecek.
- ☀ **IHAAS** paylarında VBTS kapsamında 19/10/2022 seans başından 18/11/2022 seans sonuna kadar brüt takas uygulanacak.
- ☀ **SMRTG** payları VBTS kapsamında 19/10/2022 seans başından 18/11/2022 seans sonuna kadar emir paketi tedbiri ile işlem görecektir.

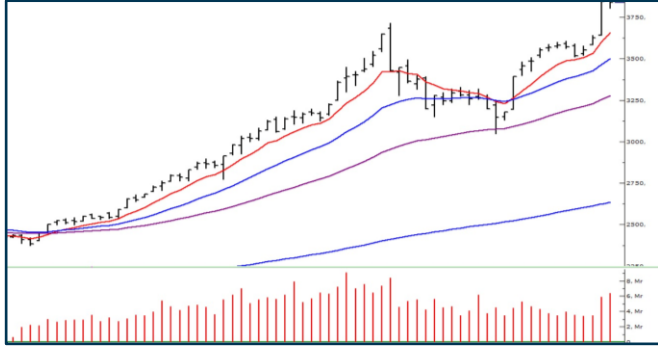
## Önemli Haberler

- ☀ ABD'de güçlü bilançolar piyasalarda iyimser bir atmosfer yaratmasıyla S&P500'ün günü %1,14 ve Nasdaq'ın %0,90 artıda tamamladı. Asya hisse piyasalarında ise bu sabah karışık seyir hakim. Japonya %0,42 yükselirken, Çin Şanghay %0,95 ve Hong Kong %1,62 geriledi.
- ☀ Mineapolis Fed Başkanı Neel Kashkari, Fed'in faiz artırımlarını durdurmasına destek vermeden önce çekirdek enflasyonun tepe yaptığı konusunda bazı ikna edici kanıtlar görmesi gerektiğini söyledi.

☀ Seans öncesi ve seans içerisinde açıklanan haberler, ☀ Seans sonrası açıklanan haberler

Yasal Uyarı: Burada yer alan yatırım bilgi, yorum ve tavsiyeleri yatırım danışmanlığı kapsamında değildir. Yatırım danışmanlığı hizmeti, yetkili kuruluşlar tarafından kişilerin risk ve getiri tercihleri dikkate alınarak kişiye özel sunulmaktadır. Burada yer alan yorum ve tavsiyeler ise genel niteliktedir. Bu tavsiyeler mali durumunuz ile risk ve getiri tercihlerinize uygun olmayabilir. Bu nedenle, sadece burada yer alan bilgilere dayanarak yatırım kararı verilmesi beklentilerinize uygun sonuçlar doğurmayabilir.

### BIST100 Teknik Analiz

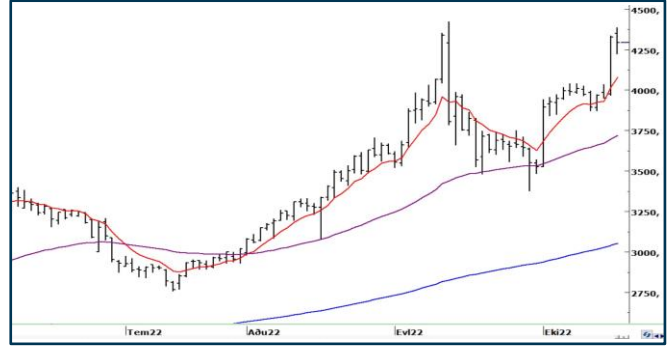


BIST100 endeksinin gün için en yüksekini %2 altında kapanış yapması teknik açıdan olumsuz olsa da endeks halen kısa vadeli ortalamasının üzerinde hareket ediyor. 3660'daki ortalama desteği aşağı kırılmadığı sürece hisse pozisyonlarının korunmasını öneriyoruz.

Teknik göstergelerde henüz sat sinyalleri yok.

Bugün için ilk direncin 3850 de oluşmasını bekliyoruz. Endeks bu direnci geçecek bir yükseliş yapamazsa 3800 ve 3760 desteklerini hedefleyen düzeltme hareketi devam eder. 3850'nin aşılması 3900 ve 3940 dirençlerini hedefleyen yükselişi tetikler.

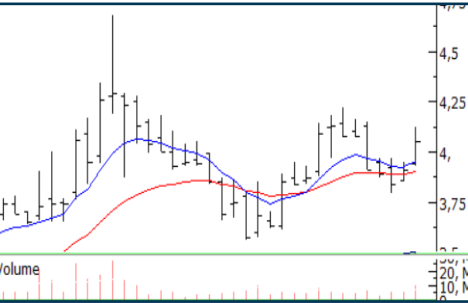
### VIOP30 Teknik Analiz



Pazartesi gününü %9'luk yükselişle kapatan Ekim vade Endeks30 sözleşmesi dün sınırlı da olsa ekside kapattı. Kapanışın gün içi en yüksekini %2 altında olması olumsuz olsa da yukarı trend henüz bozulmadı. 4080'deki kısa vadeli ortalama desteği aşağı kırılmadığı sürece (gün içi olanlar hariç) kısa pozisyon almak riskli.

Bugün için ilk destek 4280'de oluşur. Endeks 4280 üzerinde tutunabilirse 4320 ve 4360 dirençlerini hedefleyen uzun pozisyonlar alınabilir. 4280'in altına inilmesi halinde ise 4220 ve 4180 hedefli gün içi kısa pozisyon alınabilir.

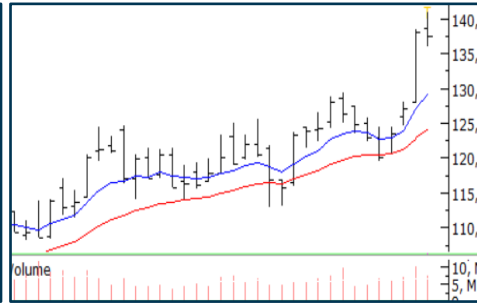
### Teknik Analiz Hisse Önerileri



#### AKGRT

AKGRT, yukarı trend içindeki hissene teknik göstergeleri yükselişi destekliyor.

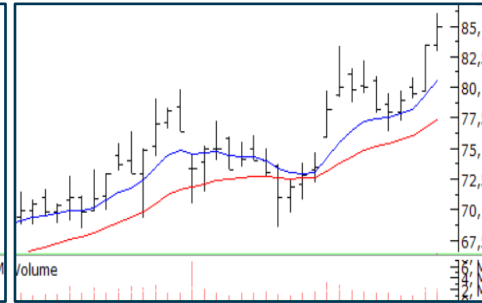
Hedef Fiyat: 4,15 TL, 4,22 TL  
Zarar Kes: 4,02 TL



#### BIMAS

Yukarı trend içindeki hisse kısa vadeli düzeltmesini tamamlamak üzere.

Hedef Fiyat: 140,00 TL, 145,00 TL  
Zarar Kes: 135,50 TL



#### MAVI

Satış baskılarının kısa vadeli ortalama üzerinde karşılanması olumlu.

Hedef Fiyat: 87,50 TL, 90,00 TL  
Zarar Kes: 83,50 TL

Yasal Uyarı: Burada yer alan yatırım bilgi, yorum ve tavsiyeleri yatırım danışmanlığı kapsamında değildir. Yatırım danışmanlığı hizmeti, yetkili kuruluşlar tarafından kişilerin risk ve getiri tercihleri dikkate alınarak kişiye özel sunulmaktadır. Burada yer alan yorum ve tavsiyeler ise genel niteliktedir. Bu tavsiyeler mali durumunuz ile risk ve getiri tercihlerinize uygun olmayabilir. Bu nedenle, sadece burada yer alan bilgilere dayanarak yatırım kararı verilmesi beklentilerinize uygun sonuçlar doğurmayabilir.

## Phillip Portföy Yatırım Fonları

### Yatırım Fonu Nedir?

Yatırım fonları, birçok bireysel yatırımcının parasının bir havuzda toplandığı ve onlar adına portföy yönetiminin yapıldığı finansal enstrümanlardır. Fonlar, yatırımcının belirlediği farklı risk ve getiri beklentilerine göre değerlendirilirken; hisse senedi, tahvil, repo, kıymetli madenler, emtia ve mevduat gibi farklı araçlar üzerinden değerlendirilmektedir.

### Yatırım Fonları Nasıl Alınır?

TEFAS'da işlem gören tüm yatırım fonlarını öncelikle PhillipCapital'de yer alan hesabınız üzerinden alabilir veya hesap açarak kolayca erişim sağlayabilirsiniz. Buna ek olarak Türkiye'deki her banka ve aracı kurum platformlarından alım-satım gerçekleştirilebilir.

### PPB / PHILLIP PORTFÖY BİRİNCİ HİSSE SENEDİ FONU

- Fon toplam değerinin en az %80'i devamlı olarak yerli ihraççıların hisse senetlerine yatırılır. Yatırım yapılacak sermaye piyasası araçlarının seçiminde, temel analize dayalı yöntemler kullanarak gelecekte büyüme ve karlılık artışına odaklanarak, yeni yatırım iştahına sahip ve getirilerini küçük ortaklarıyla paylaşımına açık, yatırımcı dostu yönetimlerce idare edilen şirketlerin hisselerine, teknik analiz yöntemleriyle alım satım seviyeleri tespit edilerek yatırım yapılır.

Birim Pay Fiyatı	<b>2,203371</b>
Günlük Getiri (%)	<b>-0,80%</b>
Yılbaşından bu yana (%)	<b>128,73%</b>
Fon alış valörü	T+1
Fon Satış valörü	T+2

### PPS / PHILLIP PORTFÖY BİRİNCİ SERBEST FON

- Fon, yerli ve yabancı para ve sermaye araçlarının spot ve vadeli fiyatlarının, gün içi fiyat dalgalanmalarından doğan arbitraj fırsatlarını kullanarak yatırımcılarına getiri sağlamayı amaçlar. Fon bu fırsatları değerlendirirken risklerini uygun gördüğü yüksek korelasyonlu yurt içi ve yurt dışı finansal ürünler yardımıyla hedge eder.
- Yatırımcıların fondan maksimum verimi almaları için yatırım vadelerini 6 ay ve üzerinde tutmaları tavsiye olunur.*

Birim Pay Fiyatı	<b>1,105684</b>
Günlük Getiri (%)	<b>-0,05%</b>
Halka Arz Getiri (%)	<b>10,57%</b>
Fon alış valörü	T+1
Fon Satış valörü	T+2

Fon Portföyündeki Varlıklar: BIST payları ve VIOP sözleşmeleri

### PJL / PHILLIP PORTFÖY PARA PİYASASI FONU

- Fon portföyünün tamamı devamlı olarak, vadesine en fazla 184 gün kalmış, likiditesi yüksek para ve sermaye piyasası araçlarından oluşacak ve Fon portföyünün günlük olarak hesaplanan ağırlıklı ortalama vadesi en fazla 45 gün olacaktır.

Birim Pay Fiyatı	<b>1,204412</b>
Günlük Getiri (%)	<b>0,052%</b>
Yılbaşından bu yana (%)	<b>14,88%</b>
Fon alış valörü	T+0
Fon Satış valörü	T+0

Fon Portföyündeki Varlıklar: Borçlanma Senetleri %52,64, T.Repo %20,76, TPP %19,36, Mevduat %4,79, Özel Sektör Kira Sertifikası %2,45

Yasal Uyarı: Burada yer alan yatırım bilgi, yorum ve tavsiyeleri yatırım danışmanlığı kapsamında değildir. Yatırım danışmanlığı hizmeti, yetkili kuruluşlar tarafından kişilerin risk ve getiri tercihleri dikkate alınarak kişiye özel sunulmaktadır. Burada yer alan yorum ve tavsiyeler ise genel niteliktedir. Bu tavsiyeler mali durumunuz ile risk ve getiri tercihlerinize uygun olmayabilir. Bu nedenle, sadece burada yer alan bilgilere dayanarak yatırım kararı verilmesi beklentilerinize uygun sonuçlar doğurmayabilir.

Kod	14	50	RSI	StochS	MACD	CCI	Kod	14	50	RSI	StochS	MACD	CCI
	Günlük H.O.	Günlük H.O.						Günlük H.O.	Günlük H.O.				
AEFES	●	●	●	●	●	●	KARSN	●	●	●	●	●	●
AGHOL	●	●	●	●	●	●	KARTN	●	●	●	●	●	●
AKBNK	●	●	●	●	●	●	KCHOL	●	●	●	●	●	●
AKFGY	●	●	●	●	●	●	KONTR	●	●	●	●	●	●
AKSA	●	●	●	●	●	●	KORDS	●	●	●	●	●	●
AKSEN	●	●	●	●	●	●	KOZAA	●	●	●	●	●	●
ALARK	●	●	●	●	●	●	KOZAL	●	●	●	●	●	●
ALBRK	●	●	●	●	●	●	KRDMD	●	●	●	●	●	●
ALGYO	●	●	●	●	●	●	LOGO	●	●	●	●	●	●
ALKIM	●	●	●	●	●	●	MAVI	●	●	●	●	●	●
ARCLK	●	●	●	●	●	●	MGROS	●	●	●	●	●	●
ASELS	●	●	●	●	●	●	NTHOL	●	●	●	●	●	●
AYDEM	●	●	●	●	●	●	NUGYO	●	●	●	●	●	●
BAGFS	●	●	●	●	●	●	ODAS	●	●	●	●	●	●
BASGZ	●	●	●	●	●	●	OTKAR	●	●	●	●	●	●
BERA	●	●	●	●	●	●	OYAKC	●	●	●	●	●	●
BIMAS	●	●	●	●	●	●	PETKM	●	●	●	●	●	●
BRYAT	●	●	●	●	●	●	PGSUS	●	●	●	●	●	●
BUCIM	●	●	●	●	●	●	PRKAB	●	●	●	●	●	●
CCOLA	●	●	●	●	●	●	PSGYO	●	●	●	●	●	●
CEMTS	●	●	●	●	●	●	QUAGR	●	●	●	●	●	●
CIMSA	●	●	●	●	●	●	SAHOL	●	●	●	●	●	●
DEVA	●	●	●	●	●	●	SASA	●	●	●	●	●	●
DOAS	●	●	●	●	●	●	SELEC	●	●	●	●	●	●
DOHOL	●	●	●	●	●	●	SISE	●	●	●	●	●	●
ECILC	●	●	●	●	●	●	SKBNK	●	●	●	●	●	●
EGEEN	●	●	●	●	●	●	SMRTG	●	●	●	●	●	●
EKGYO	●	●	●	●	●	●	SNGYO	●	●	●	●	●	●
ENJSA	●	●	●	●	●	●	SOKM	●	●	●	●	●	●
ENKAI	●	●	●	●	●	●	TAVHL	●	●	●	●	●	●
ERBOS	●	●	●	●	●	●	TCELL	●	●	●	●	●	●
EREGL	●	●	●	●	●	●	THYAO	●	●	●	●	●	●
FROTO	●	●	●	●	●	●	TKFEN	●	●	●	●	●	●
GARAN	●	●	●	●	●	●	TMSN	●	●	●	●	●	●
GENIL	●	●	●	●	●	●	TOASO	●	●	●	●	●	●
GESAN	●	●	●	●	●	●	TRGYO	●	●	●	●	●	●
GLYHO	●	●	●	●	●	●	TSKB	●	●	●	●	●	●
GOZDE	●	●	●	●	●	●	TSPOR	●	●	●	●	●	●
GSDHO	●	●	●	●	●	●	TTKOM	●	●	●	●	●	●
GUBRF	●	●	●	●	●	●	TTRAK	●	●	●	●	●	●
GWIND	●	●	●	●	●	●	TUKAS	●	●	●	●	●	●
HALKB	●	●	●	●	●	●	TUPRS	●	●	●	●	●	●
HEKTS	●	●	●	●	●	●	TURSG	●	●	●	●	●	●
IPEKE	●	●	●	●	●	●	ULKER	●	●	●	●	●	●
ISCTR	●	●	●	●	●	●	VAKBN	●	●	●	●	●	●
ISDMR	●	●	●	●	●	●	VESBE	●	●	●	●	●	●
ISFIN	●	●	●	●	●	●	VESTL	●	●	●	●	●	●
ISGYO	●	●	●	●	●	●	YATAS	●	●	●	●	●	●
ISMEN	●	●	●	●	●	●	YKBNK	●	●	●	●	●	●
JANTS	●	●	●	●	●	●	YYLGD	●	●	●	●	●	●

Yasal Uyarı: Burada yer alan yatırım bilgi, yorum ve tavsiyeleri yatırım danışmanlığı kapsamında değildir. Yatırım danışmanlığı hizmeti, yetkili kuruluşlar tarafından kişilerin risk ve getiri tercihleri dikkate alınarak kişiye özel sunulmaktadır. Burada yer alan yorum ve tavsiyeler ise genel niteliktedir. Bu tavsiyeler mali durumunuz ile risk ve getiri tercihlerinize uygun olmayabilir. Bu nedenle, sadece burada yer alan bilgilere dayanarak yatırım kararı verilmesi beklentilerinize uygun sonuçlar doğurmayabilir.