

31 Ağustos 2023

Gündem

Bugün yurt içinde 2. çeyrek büyüme verisi, Euro Bölgesi'nde ağustos ayı TÜFE rakamı ve ABD'de kişisel tüketim harcamaları yakından takip edilecektir. Türkiye Ekonomisinin ikinci çeyrekte %3,4 oranında büyüme kaydetmesi bekleniyor. Euro Bölgesi'nde açıklanacak enflasyon verisi, Avrupa Merkez Bankası'nın (ECB) eylül ayı faiz kararı üzerinde belirleyici olacaktır. Bu hafta ABD'de açık iş sayısı 2021 Mart ayından bu yana en düşük seviyesine gerilerken, ADP özel sektör istihdamındaki artış da beklentilerin altında kaldı. Fed'in yakından takip ettiği kişisel tüketim harcamaları verisi ile yarın açıklanacak tarım dışı istihdam rakamı Fed'e ilişkin sıkılaştırma beklentilerini ve küresel risk iştahını şekillendirecektir.

Piyasa Beklentisi

Mevcut risklerin belirli ölçüde sindirilmesi ve Çin'de bankaların mevduat faizlerinde ilave indirim gidebileceğine ilişkin beklentilerin etkisiyle bu hafta içerisinde küresel hisse piyasalarında toparlanma çabası öne çıkıyor. Bugün yoğun seyredecek ekonomik veri akışı piyasaların seyri üzerinde etkili olacaktır. BIST-100 Endeksi dün 30 Ağustos Zafer Bayramı nedeniyle işlem görmezken, haftanın kalan bölümünde 8.000 puan direnci yakından izlenecektir. ABD borsaları dün günü sınırlı yükselişlerle tamamlarken, ABD vadelilerinde bu sabah yataya yakın bir seyir etkili oluyor. Asya piyasalarında karışık bir görünüm hâkim. Avrupa vadeli ve CFD kontratları yatay açılışlara işaret ediyor. BIST-100 Endeksi'nin güne yatay bir açılışla başlamasını bekliyoruz.

Ekonomik Takvim

Saat	Veri	Beklenti	Önceki
10:00	Türkiye, GSYH 2. Çeyrek (Yıllık)	3,4%	4,0%
12:00	Euro Bölgesi, TÜFE (Yıllık)	5,1%	5,3%
14:00	Türkiye, TCMB Toplantı Özeti		
15:30	ABD, Kişisel Gelir / Gider (Aylık)	0,3% / 0,7%	0,3% / 0,5%
15:30	ABD, Kişisel Tüketim Harcamaları Fiyat Endeksi (Yıllık)	3,3%	3,0%

Önemli Haberler

- Çin'de imalat PMI ağustos ayında 49,3 seviyesinden 49,7 seviyesine yükselse de eşik değer olan 50,0 seviyesinin altında kalmaya devam etti. Hizmet PMI ise 51,5'den 51,0 seviyesine geriledi.
- ABD'de temmuz sonunda %2,4 olarak açıklanan 2. çeyrek büyüme verisi ikinci okumada şirket yatırımlarındaki yavaşlamanın da etkisiyle aşağı yönlü revize edildi ve %2,1 olarak gerçekleşti.
- ADP özel sektör istihdam verisi ağustos ayında 190 bin olan beklentinin altında 177 bin kişi artış kaydetti. Önceki ay 324 bin olarak açıklanan veri ise 371 bin olarak yukarı yönlü revize edildi.

Hak Kullanımları

- ALMAD** ve **GOKNR** genel kurul toplantıları bugün gerçekleşecektir.
- YYLGD** nakit temettü ödemesi bugün gerçekleşecektir.
- ACSEL** paylarının devralınmasına bağlı olarak zorunlu pay alım teklifi bugün başlayacak olup 13/09/2023 tarihinde sona erecektir.

Tedbir Kararları

- IZENR**, **KTLEV** ve **OFSYM** payları, VBTS kapsamında 29/09/2023 seans sonuna kadar açığa satışa ve kredili işlemlere konu edilemeyecektir.
- USAK** paylarında VBTS kapsamında 29/09/2023 seans sonuna kadar brüt takas uygulanacaktır.

KAP Haberleri

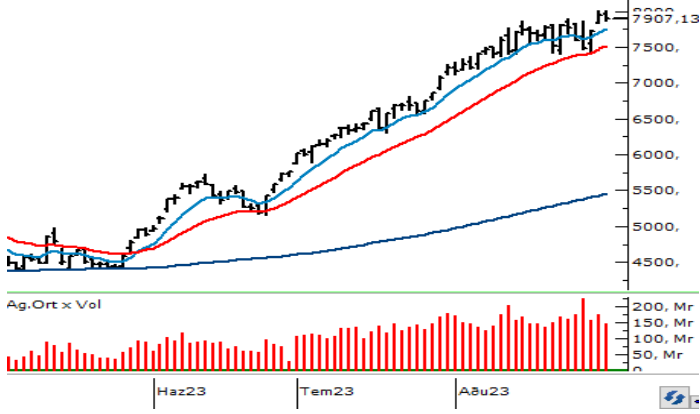
- ⚙️ **ASTOR**, KONTR ile 3 ayrı sözleşme kapsamında 9.467.700 ABD Doları tutarında, İspanya' da özel bir firma ile 2 ayrı sözleşme kapsamında 1.654.000 Euro tutarında ve İtalya' da özel bir firma ile 555.750 Euro tutarında güç transformatörü satış sözleşmeleri imzaladı. Şirketin son 4 çeyrek hasılatı 9,3 Milyar TL'dir. (P.Değ: 135,9 Milyar TL, F/K: 48,6)
- ☺️ **ATSYH**, bağlı ortaklığı Balkaney Gıda, Biga Ovası'nın fidan ve fide ihtiyaçlarının belirlenerek şirkete talep geçilmesi ile ilgili Biga Ziraat Odası Başkanı ile görüşmelere başladı. (P.Değ: 0,4 Milyar TL, F/K: 31,5)
- ☺️ **CWENE**, Antalya OSB'de yer alan 116.128 m2 fabrika ve arsa niteliğindeki taşınmazın Ziraat Katılım Bankası A.Ş.'ye' 847.000.000 TL bedelle sat geri kirala yöntemi ile satılırken geri kiralanmasına ve kira süresi sonunda mülkiyetin geri alınmasına karar verdi. (P.Değ: 40,7 Milyar TL, F/K: 37,6)
- ⚙️ **GESAN**, yurt içi bir şirketten GES projesinde kullanılmak üzere 997.000 ABD Doları tutarında muhtelif transformatör, hücre köşk grubu ve solar kablo siparişi aldı. Şirketin son 4 çeyrek hasılatı 5,7 Milyar TL'dir. (P.Değ: 41,6 Milyar TL, F/K: 37,4)
- ☺️ **IZENR**, %100 bağlı ortaklığı İzdemir Solar Enerji A.Ş.'yi devralma suretiyle kolaylaştırılmış usulde birleşme kararı aldı. (P.Değ: 28,2 Milyar TL, F/K: 32,4)
- ⚙️ **ONCSM**, Adana Şehir Eğitim ve Araştırma Hastanesi ile 283.500 TL tutarında kemoterapi uygulama pompa seti alım sözleşmesi imzaladı. Şirketin son 4 çeyrek hasılatı 159 Milyon TL'dir. (P.Değ: 4,6 Milyar TL, F/K: 254,1)
- ☺️ **PAPIL**, T.C. İçişleri Bakanlığı Jandarma Genel Komutanlığı ile Türkiye genelinde kullanılmakta olan Otomatik Parmak ve Avuç İzi Teşhis Sistemi'nin parçalı bakım ve onarımı için 2.550.000 TL + KDV tutarında sözleşme imzaladı. Şirketin son 4 çeyrek hasılatı 53 Milyon TL'dir. (P.Değ: 1,2 Milyar TL, F/K: 10,3)
- ⚙️ **PNLSN**, Ankara Polatlı OSB'de mevcut üretim tesislerine bitişik 81.000 m2 fabrika arsasını 72.900.000 TL bedelle satın alma sözleşmesi imzaladı. (P.Değ: 3,8 Milyar TL, F/K: 14,1)
- ⚙️ **RUBNS**, 2. OSB'deki GES projesi için ayrılan alanı hazır giyim ve konfeksiyon fabrikası olarak değerlendirmek üzere karar alarak inşaata başladı. (P.Değ: 2,8 Milyar TL, F/K: 21,6)

KAP Haberleri

- ☺️ **TATEN**, 33,6 MW RES kapasite artışı yatırımının finansmanı için Bayern LB ile 10 yıl vadeli maksimum 20.842.825 Euro tutarında kredi sözleşmesi imzaladı. (P.Değ: 14,8 Milyar TL)
- ⚙️ **TKFEN**, OZKGY ile yapılan satış vaadi sözleşmesi kapsamında, İstanbul'da toplam 16.996 m2 arsanın 744.097.200 + KDV bedelle satışını gerçekleştirdi. Şirketin son 4 çeyrek hasılatı 35,7 Milyar TL'dir. (P.Değ: 17,2 Milyar TL, F/K: 6,8)
- ⚙️ **TKFEN**, bağlı ortaklığı Toros Tarım Sanayi ve Ticaret A.Ş.'nin Ceyhan tesislerinde 12.000.000 ABD Doları tutarında, 60 bin ton kapasiteli tahıl depo yatırımı ve 15.000.000 ABD Doları tutarında, 57,5 bin m3 kapasiteli bitkisel yağ tank yatırımı yapma kararı aldı.

*Bütendeki haberler, Kamuyu Aydınlatma Platformu'na saat 08:30'a kadar gelen haberleri kapsamaktadır.

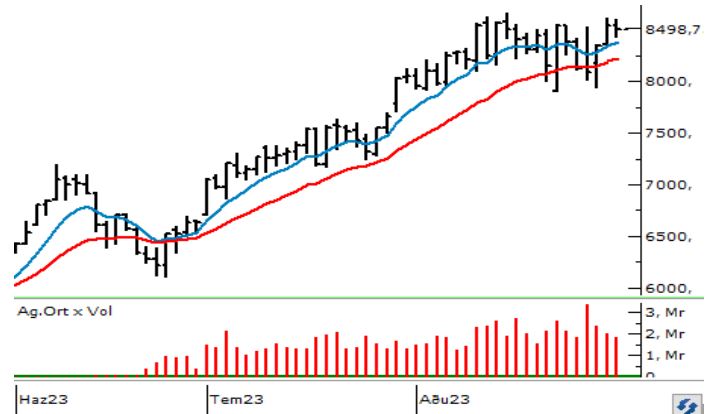
BIST100 Teknik Analizi



Haftaya güçlü bir yükselişle başlayan BIST-100 Endeksi salı gününü sıkışık bir seyir izleyerek %0,44 oranında düşüşle 7.907 puandan tamamladı. Yurt içi piyasalar 30 Ağustos Zafer Bayramı nedeniyle dün işlem görmedi.

Ağustos ayının ikinci yarısında güçlü bir direnç olarak çalışan 7.800 - 7.900 bölgesi üzerinde tutunmanın korunması yükselişlerin devamlılığı açısından önem taşımaktadır. Bu bölge üzerinde kalındığı sürece psikolojik öneme sahip 8.000 seviyesi takip edilecektir. Endekste 8.000 üzerinde tutunmanın sağlanması ve 8.014 zirvesinin aşılması durumunda 8.100 ve 8.200 pivot seviyeleri direnç olarak izlenecektir. Endekste 7.900 - 7.800 bölgesinin altına sarkılması halinde ise satışlar yeniden hız kazanabilir. Bu durumda 7.700 ve 7.600 destek seviyeleri test edilebilir.

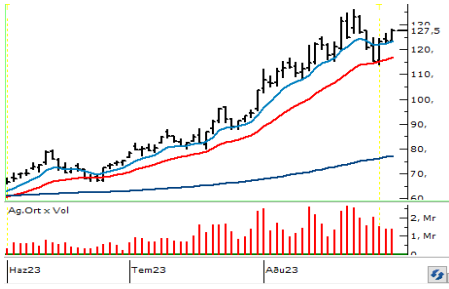
VIOP 30 Teknik Analizi



Ağustos Vadeli Endeks30 sözleşmesi gün içerisinde 8.431 - 8.599 seviyeleri arasında hareket ederek salı gününü %0,62 oranında düşüşle 8.479 seviyesinden tamamladı. Akşam seans kapanışı ise 8.499 puandan gerçekleşti.

Haftaya güçlü bir yükselişle başlayan sözleşmede salı günü dalgalı bir seyir etkili oldu. Kısa vadede 8.500 - 8.550 aralığı direnç olarak izlenecek olup, 8.550 üzerindeki tutunmalarda zirve seviyesinin bulunduğu 8.655 direnç olarak önem kazanacaktır. Zirvenin aşılması durumunda 8.700 ve 8.800 seviyelerine doğru yükselişler yaşanabilir. Sözleşmede geri çekilmelerde ise 8.430 ve 8.319 seviyeleri kısa vadeli destek noktaları olup, bu seviyeler altında 8.200 seviyesi yeniden test edilebilir. Bugün ağustos vadeli sözleşmenin son işlem günüdür.

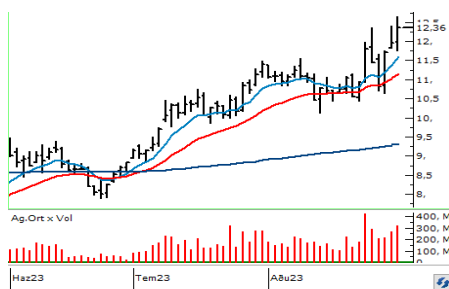
Teknik Analiz Hisse Önerileri



ALARK

Kısa vadeli ortalamalarının üzerinde fiyatlanan hisse 21 günlük ortalamasından aldığı destek sonrası gücünü koruyarak güçlü bir kapanış sergiledi. 126,40 seviyesinin üzerindeki tutunmalarda yukarı yönlü seyir etkisini sürdürebilir.

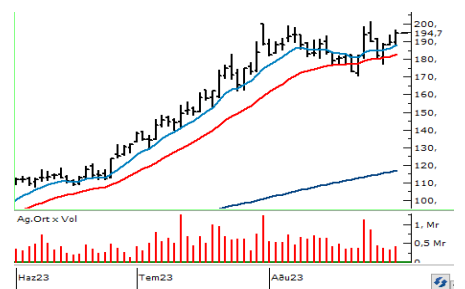
Hedef Fiyat: 131,40 TL, 133,90 TL
Zarar Kes: 123,60 TL



CEMTS

Kısa vadeli ortalamaları üzerindeki seyrini sürdüren CEMTS hissesi Borsa İstanbul'dan pozitif ayrılarak salı gününü yükselişle 12,36 TL'den tamamladı. Kısa vadede 12 TL üzerinde kalıcılık korunabilirse yükselişlerin devamı beklenebilir.

Hedef Fiyat: 12,74 TL, 12,98 TL
Zarar Kes: 11,98 TL



CIMSA

Kısa vadede 171,00 TL- 201,00 TL aralığında hareketini sürdüren CIMSA son işlem gününü 194,7 TL'den tamamladı. Kısa vadeli ortalamalarının üzerindeki seyrini sürdüren hissede 201,20 TL direnci aşılabirse hissede yeni zirveler görülebilir.

Hedef Fiyat: 200,60 TL, 204,50 TL
Zarar Kes: 188,80 TL

BIST	Kapanış 29.08.2023	Değişim (%)	Yılbaşı Değişim (%)
BIST 100	7.907	-0,44	43,53
BIST 30	8.485	-0,61	42,73
BIST Banka	7.658	1,77	52,31
BIST Sanayi	12.514	-0,30	40,54
BIST 30 Yakın Vade	8.479	-0,62	
Yurt Dışı Piyasalar	Veri (08:45)	Değişim (%)	Yılbaşı Değişim (%)
Dow Jones	34.890	0,11	5,26
S&P 500	4.515	0,38	17,59
NASDAQ	14.019	0,54	33,94
Almanya DAX	15.892	-0,24	14,14
Fransa CAC 40	7.364	-0,12	13,76
İngiltere FTSE 100	7.474	0,12	0,29
NIKKEI 225	32.642	0,95	25,09
Shanghai Comp	3.115	-0,69	0,85
Hang Seng	18.385	-0,53	-7,06
Tahvil Piyasaları	Veri (08:45)	Değişim (bps)	Yılbaşı Değişim (bps)
Türkiye 2 Yıllık	21,53	-3,0	1156,0
Türkiye 10 Yıllık	19,30	1,0	947,0
ABD 2 Yıllık	4,90	2,0	47,2
ABD 10 Yıllık	4,12	0,6	23,9
Almanya 2 Yıllık	3,08	5,9	35,6
Almanya 10 Yıllık	2,55	3,7	-2,3
Döviz Piyasaları	Veri (08:45)	Değişim (%)	Yılbaşı Değişim (%)
USD/TRY	26,72	0,05	42,79
EUR/TRY	29,23	0,15	45,97
GBP/TRY	33,97	-0,07	50,12
EUR/USD	1,09	-0,05	2,03
USD/JPY	145,95	-0,19	11,43
Dolar Endeksi (DXY)	103,17	0,06	-0,34
Emtia	Veri (08:45)	Değişim (%)	Yılbaşı Değişim (%)
Altın (\$/ons)	1.944,97	0,13	6,66
Gram Altın (TL)	1.670,56	0,18	52,30
Gümüş (\$/ons)	24,51	-0,42	2,43
Brent (\$/varil)	85,21	-0,03	1,06

BIST100 Yükselenler	Kapanış	Günlük Değ. (%)	Hacim (Mln TL)
KMPUR	85,80	10,00%	987,84
GUBRF	344,40	10,00%	4.329,09
ALFAS	131,40	9,94%	1.287,13
TMSN	106,40	9,92%	491,91
ISCTR	22,16	8,52%	14.947,31
FENER	100,50	6,63%	999,89
IZMDC	8,13	5,31%	508,84
ULKER	61,50	5,04%	1.592,99
YYLGD	24,22	4,85%	655,29
ARCLK	165,90	4,80%	2.169,85

BIST100 Düşenler	Kapanış	Günlük Değ. (%)	Hacim (Mln TL)
KONYA	5.859,60	-3,97%	287,68
OYAKC	59,95	-3,93%	457,41
GESAN	90,40	-3,83%	1.611,54
ZOREN	4,69	-3,30%	1.047,12
KONTR	279,00	-3,29%	2.224,86
THYAO	247,90	-3,16%	7.146,63
TUPRS	142,20	-3,13%	7.905,15
AYDEM	18,40	-3,11%	126,78
SELEC	60,00	-2,99%	112,05
SMRTG	75,25	-2,97%	977,02

BIST100 Hacmi Artanlar	Hacim Değişim	Kapanış	Günlük Değ. (%)
ISCTR	250,6%	22,16	8,52
GUBRF	227,1%	344,40	10,00
ULKER	226,6%	61,50	5,04
KMPUR	225,0%	85,80	10,00
BAGFS	217,0%	32,72	4,20

BIST100 Hacmi Azalanlar	Hacim Değişim	Kapanış	Günlük Değ. (%)
KLRHO	-55,1%	21,54	0,19
OYAKC	-52,8%	59,95	-3,93
GSDHO	-51,2%	4,33	-2,91
PSGYO	-50,4%	7,80	-1,89
BUCIM	-49,6%	7,90	-1,13

*Hacim değişimleri son 3 aylık ortalamaya göre hesaplanmıştır.

PHİLLİP PORTFÖY FONLARI					
Fon adı	BİRİNCİ HİSSE SENEDİ FONU	Fon adı	BİRİNCİ SERBEST FON	Fon adı	PARA PİYASASI FONU
Fon Kodu	PPB	Fon Kodu	PPS	Fon Kodu	PİL
Birim Pay Fiyatı	4,720807	Birim Pay Fiyatı	1,309583	Birim Pay Fiyatı	1,491607
2023 yılı başından bu yana getiri	55,14%	Halka Arz Getiri (11.05.2022)	30,96%	Yıllıklandırılmış Getiri	29,07%
Fon Alış Valörü	T+1	Fon Alış Valörü	T+1	Fon Alış Valörü	T+0
Fon Satış Valörü	T+2	Fon Satış Valörü	T+2	Fon Satış Valörü	T+0

HİSSELER	PİVOT DESTEKLER					PİVOT DİRENÇLER			HİSSELER	PİVOT DESTEKLER					PİVOT DİRENÇLER		
	Destek 1	Destek 2	Destek 3	Kapanış	Pivot	Direnç 1	Direnç 2	Direnç 3		Destek 1	Destek 2	Destek 3	Kapanış	Pivot	Direnç 1	Direnç 2	Direnç 3
AEFES	106,77	102,93	99,97	110,60	109,73	113,57	116,53	120,37	KARSN	11,35	11,18	10,92	11,51	11,61	11,78	12,04	12,21
AGHOL	205,53	201,37	195,63	209,70	211,27	215,43	221,17	225,33	KCAER	21,69	21,27	20,81	22,12	22,15	22,57	23,03	23,45
AKBNK	29,71	29,23	28,65	30,20	30,29	30,77	31,35	31,83	KCHOL	140,87	136,73	132,57	145,00	145,03	149,17	153,33	157,47
AKFGY	4,20	4,14	4,05	4,26	4,29	4,35	4,44	4,50	KERTV	12,33	11,94	11,66	12,72	12,61	13,00	13,28	13,67
AKSA	75,90	74,80	74,00	77,00	76,70	77,80	78,60	79,70	KLRHO	20,95	20,35	19,83	21,54	21,47	22,07	22,59	23,19
AKSEN	38,26	36,94	36,08	39,58	39,12	40,44	41,30	42,62	KMPUR	79,97	74,13	71,22	85,80	82,88	88,72	91,63	97,47
ALARK	124,23	120,97	118,93	127,50	126,27	129,53	131,57	134,83	KONTR	272,33	265,67	254,33	279,00	283,67	290,33	301,67	308,33
ALBRK	4,05	3,98	3,87	4,12	4,16	4,23	4,34	4,41	KONYA	5741,47	5623,33	5446,67	5859,60	5918,13	6036,27	6212,93	6331,07
ALFAS	126,13	120,87	118,23	131,40	128,77	134,03	136,67	141,93	KORDS	80,78	79,57	78,38	82,00	81,97	83,18	84,37	85,58
ALKIM	36,76	36,22	35,48	37,30	37,50	38,04	38,78	39,32	KOZAA	58,48	57,37	55,63	59,60	60,22	61,33	63,07	64,18
ARCLK	160,27	154,63	151,37	165,90	163,53	169,17	172,43	178,07	KOZAL	26,30	25,92	25,34	26,68	26,88	27,26	27,84	28,22
ASELS	38,00	37,36	36,46	38,64	38,90	39,54	40,44	41,08	KRDMD	24,78	24,36	23,66	25,20	25,48	25,90	26,60	27,02
ASUZU	222,37	214,73	206,67	230,00	230,43	238,07	246,13	253,77	KZBGY	21,52	20,98	20,08	22,06	22,42	22,96	23,86	24,40
AYDEM	18,15	17,90	17,40	18,40	18,65	18,90	19,40	19,65	MAVI	102,83	100,97	98,13	104,70	105,67	107,53	110,37	112,23
BAGFS	30,51	28,29	26,75	32,72	32,05	34,27	35,81	38,03	MGROS	332,53	327,07	321,13	338,00	338,47	343,93	349,87	355,33
BASGZ	17,55	17,25	16,80	17,84	18,00	18,30	18,75	19,05	ODAS	12,60	12,45	12,34	12,75	12,71	12,86	12,97	13,12
BERA	13,31	13,11	12,92	13,51	13,50	13,70	13,89	14,09	OTKAR	349,20	343,90	334,80	354,50	358,30	363,60	372,70	378,00
BIMAS	253,20	249,30	245,90	257,10	256,60	260,50	263,90	267,80	OYAKC	59,02	58,08	56,37	59,95	60,73	61,67	63,38	64,32
BIOEN	19,54	19,10	18,84	19,98	19,80	20,24	20,50	20,94	PETKM	19,69	19,47	19,10	19,90	20,06	20,28	20,65	20,87
BRYAT	1940,13	1874,97	1807,53	2005,30	2007,57	2072,73	2140,17	2205,33	PGSUS	860,07	846,93	828,47	873,20	878,53	891,67	910,13	923,27
BUCIM	7,82	7,75	7,64	7,90	7,93	8,00	8,11	8,18	PSGYO	7,71	7,63	7,45	7,80	7,89	7,97	8,15	8,23
CCOLA	379,43	376,67	371,53	382,20	384,57	387,33	392,47	395,23	SAHOL	60,95	60,35	59,30	61,55	62,00	62,60	63,65	64,25
CEMTS	11,86	11,36	10,97	12,36	12,25	12,75	13,14	13,64	SASA	50,88	50,17	49,03	51,60	52,02	52,73	53,87	54,58
CIMSA	189,93	185,17	181,73	194,70	193,37	198,13	201,57	206,33	SELEC	58,75	57,50	55,70	60,00	60,55	61,80	63,60	64,85
DOAS	267,00	262,90	256,30	271,10	273,60	277,70	284,30	288,40	SISE	51,38	50,37	48,73	52,40	53,02	54,03	55,67	56,68
DOHOL	13,55	13,24	12,83	13,87	13,96	14,27	14,68	14,99	SKBNK	4,13	3,98	3,83	4,28	4,28	4,43	4,58	4,73
ECILC	48,25	47,68	46,68	48,82	49,25	49,82	50,82	51,39	SMRTG	73,85	72,45	70,25	75,25	76,05	77,45	79,65	81,05
EGEEN	6894,00	6769,00	6596,00	7019,00	7067,00	7192,00	7365,00	7490,00	SNGYO	3,09	3,05	2,98	3,13	3,16	3,20	3,27	3,31
EKGYO	8,46	8,36	8,24	8,55	8,58	8,68	8,80	8,90	SOKM	57,93	56,17	55,18	59,70	58,92	60,68	61,67	63,43
ENJSA	50,13	49,17	47,83	51,10	51,47	52,43	53,77	54,73	TAVHL	123,00	120,70	117,70	125,30	126,00	128,30	131,30	133,60
ENKAI	31,25	30,89	30,37	31,60	31,77	32,13	32,65	33,01	TCELL	57,35	56,15	54,75	58,55	58,75	59,95	61,35	62,55
ERBOS	151,20	144,30	138,00	158,10	157,50	164,40	170,70	177,60	THYAO	244,00	240,10	234,10	247,90	250,00	253,90	259,90	263,80
EREGL	42,64	42,12	41,28	43,16	43,48	44,00	44,84	45,36	TKFEN	44,87	43,39	42,29	46,36	45,97	47,45	48,55	50,03
EUREN	20,40	19,30	18,00	21,50	21,70	22,80	24,10	25,20	TKNSA	24,63	24,37	24,01	24,90	24,99	25,25	25,61	25,87
FENER	95,20	89,90	86,15	100,50	98,95	104,25	108,00	113,30	TMSN	101,13	95,87	93,23	106,40	103,77	109,03	111,67	116,93
FROTO	850,93	844,37	832,73	857,50	862,57	869,13	880,77	887,33	TOASO	259,43	256,87	251,73	262,00	264,57	267,13	272,27	274,83
GARAN	50,22	49,03	47,02	51,40	52,23	53,42	55,43	56,62	TSKB	7,10	6,97	6,81	7,23	7,26	7,39	7,55	7,68
GENIL	64,42	63,33	61,57	65,50	66,18	67,27	69,03	70,12	TTKOM	25,83	25,37	24,67	26,30	26,53	26,99	27,69	28,15
GESAN	88,40	86,40	83,35	90,40	91,45	93,45	96,50	98,50	TTRAK	795,67	763,83	731,67	827,50	827,83	859,67	891,83	923,67
GLYHO	12,44	12,26	11,99	12,61	12,71	12,89	13,16	13,34	TUKAS	9,72	9,35	9,13	10,10	9,94	10,31	10,53	10,90
GSDHO	4,28	4,22	4,12	4,33	4,38	4,44	4,54	4,60	TUPRS	139,37	136,53	132,27	142,20	143,63	146,47	150,73	153,57
GUBRF	323,60	302,80	292,40	344,40	334,00	354,80	365,20	386,00	TURSG	27,21	26,65	26,21	27,76	27,65	28,21	28,65	29,21
GWIND	25,87	25,13	24,37	26,60	26,63	27,37	28,13	28,87	ULKER	58,83	56,17	53,38	61,50	61,62	64,28	67,07	69,73
HALKB	13,34	13,19	12,89	13,50	13,64	13,79	14,09	14,24	ULUUN	36,74	35,56	33,70	37,92	38,60	39,78	41,64	42,82
HEKTS	24,68	24,42	23,90	24,94	25,20	25,46	25,98	26,24	VAKBN	13,46	13,26	12,96	13,65	13,76	13,96	14,26	14,46
IPEKE	43,81	43,25	42,15	44,36	44,91	45,47	46,57	47,13	VESBE	16,99	16,53	16,05	17,45	17,47	17,93	18,41	18,87
ISCTR	20,69	19,21	18,35	22,16	21,55	23,03	23,89	25,37	VESTL	63,07	61,78	60,07	64,35	64,78	66,07	67,78	69,07
ISDMR	39,85	39,43	38,77	40,26	40,51	40,93	41,59	42,01	YKBNK	16,03	15,73	15,17	16,34	16,59	16,89	17,45	17,75
ISGYO	19,35	18,69	17,87	20,02	20,17	20,83	21,65	22,31	YYLGD	23,53	22,85	22,07	24,22	24,31	24,99	25,77	26,45
IZMDC	7,83	7,54	7,36	8,13	8,01	8,30	8,48	8,77	ZOREN	4,61	4,54	4,40	4,69	4,75	4,82	4,96	5,03

Kod	14	50	RSI	StochS	MACD	CCI	Kod	14	50	RSI	StochS	MACD	CCI
	Günlük H.O.	Günlük H.O.						Günlük H.O.	Günlük H.O.				
AEFES	●	●	●	●	●	●	KARSN	●	●	●	●	●	●
AGHOL	●	●	●	●	●	●	KCAER	●	●	●	●	●	●
AKBNK	●	●	●	●	●	●	KCHOL	●	●	●	●	●	●
AKFGY	●	●	●	●	●	●	KERVT	●	●	●	●	●	●
AKSA	●	●	●	●	●	●	KLRHO	●	●	●	●	●	●
AKSEN	●	●	●	●	●	●	KMPUR	●	●	●	●	●	●
ALARK	●	●	●	●	●	●	KONTR	●	●	●	●	●	●
ALBRK	●	●	●	●	●	●	KORDS	●	●	●	●	●	●
ALGYO	●	●	●	●	●	●	KOZAA	●	●	●	●	●	●
ALKIM	●	●	●	●	●	●	KOZAL	●	●	●	●	●	●
ARCLK	●	●	●	●	●	●	KRDMD	●	●	●	●	●	●
ASELS	●	●	●	●	●	●	KZBGY	●	●	●	●	●	●
ASUZU	●	●	●	●	●	●	MAVI	●	●	●	●	●	●
AYDEM	●	●	●	●	●	●	MGROS	●	●	●	●	●	●
BAGFS	●	●	●	●	●	●	NTHOL	●	●	●	●	●	●
BASGZ	●	●	●	●	●	●	ODAS	●	●	●	●	●	●
BERA	●	●	●	●	●	●	OTKAR	●	●	●	●	●	●
BIMAS	●	●	●	●	●	●	OYAKC	●	●	●	●	●	●
BIOEN	●	●	●	●	●	●	PETKM	●	●	●	●	●	●
BRYAT	●	●	●	●	●	●	PGSUS	●	●	●	●	●	●
BUCIM	●	●	●	●	●	●	PSGYO	●	●	●	●	●	●
CCOLA	●	●	●	●	●	●	SAHOL	●	●	●	●	●	●
CEMTS	●	●	●	●	●	●	SASA	●	●	●	●	●	●
CIMSA	●	●	●	●	●	●	SELEC	●	●	●	●	●	●
DOAS	●	●	●	●	●	●	SISE	●	●	●	●	●	●
DOHOL	●	●	●	●	●	●	SKBNK	●	●	●	●	●	●
ECILC	●	●	●	●	●	●	SMRTG	●	●	●	●	●	●
EGEEN	●	●	●	●	●	●	SNGYO	●	●	●	●	●	●
EKGYO	●	●	●	●	●	●	SOKM	●	●	●	●	●	●
ENJSA	●	●	●	●	●	●	TAVHL	●	●	●	●	●	●
ENKAI	●	●	●	●	●	●	TCELL	●	●	●	●	●	●
ERBOS	●	●	●	●	●	●	THYAO	●	●	●	●	●	●
EREGL	●	●	●	●	●	●	TKFEN	●	●	●	●	●	●
EUREN	●	●	●	●	●	●	TKNSA	●	●	●	●	●	●
FENER	●	●	●	●	●	●	TMSN	●	●	●	●	●	●
FROTO	●	●	●	●	●	●	TOASO	●	●	●	●	●	●
GARAN	●	●	●	●	●	●	TSKB	●	●	●	●	●	●
GESAN	●	●	●	●	●	●	TSPOR	●	●	●	●	●	●
GLYHO	●	●	●	●	●	●	TTKOM	●	●	●	●	●	●
GSDHO	●	●	●	●	●	●	TTRAK	●	●	●	●	●	●
GUBRF	●	●	●	●	●	●	TUKAS	●	●	●	●	●	●
GWIND	●	●	●	●	●	●	TUPRS	●	●	●	●	●	●
HALKB	●	●	●	●	●	●	TURSG	●	●	●	●	●	●
HEKTS	●	●	●	●	●	●	ULKER	●	●	●	●	●	●
IPEKE	●	●	●	●	●	●	VAKBN	●	●	●	●	●	●
ISCTR	●	●	●	●	●	●	VESBE	●	●	●	●	●	●
ISDMR	●	●	●	●	●	●	VESTL	●	●	●	●	●	●
ISFIN	●	●	●	●	●	●	YKBNK	●	●	●	●	●	●
ISGYO	●	●	●	●	●	●	YYLGD	●	●	●	●	●	●
JANTS	●	●	●	●	●	●	ZOREN	●	●	●	●	●	●