

2 Kasım 2023

Gündem

Fed dünkü toplantısında beklentilerle uyumlu olarak faiz oranlarında bir değişime gitmedi. Fed Başkanı Powell, enflasyonun hala daha hedefin üzerinde olduğunu, sıkılaştırmanın tüm etkilerinin henüz görülmediğini ve veri odaklı bir şekilde temkinli hareket ettiklerini vurguladı. Powell açıklamalarında enflasyonda belirgin bir iyileşme sağlanana kadar sıkı duruşun korunacağını ifade ederken, eylül toplantısındaki projeksiyonlarda işaret edilen faiz artış sinyaline karşın şu an farklı bir noktada olduklarını belirtti. Fed toplantısının ardından bugün küresel çapta İngiltere Merkez Bankası'nın (BoE) faiz kararı ile yurt içinde TCMB Enflasyon Raporu toplantısı yakından takip edilecektir.

Piyasa Beklentisi

Eylül toplantısında işaret edilen bir faiz artışına karşın Fed Başkanı Powell'ın şu an farklı bir noktada olduklarını söylemesi, piyasalardaki sıkılaştırma endişelerini hafifletti ve ABD borsalarında yükselişlerin güç kazanmasına katkı sağladı. Buna karşın ABD'de ekonomik görünümün ve istihdam piyasasının gücünü korumaya devam etmesi ilerleyen süreçte sıkılaştırma endişelerini yeniden gündeme taşıyabilir. BIST-100 Endeksi'nde ise gün içi volatilité dün de yüksek seyretmeye devam etti. ABD borsaları dün günü yükselişlerle tamamlarken, ABD vadeliinde bu sabah hafif alıcılı bir seyir etkili oluyor. Asya piyasalarında genel olarak yeşil bir renk hâkim. Avrupa vadeliileri ve CFD kontratları pozitif açılışlara işaret ediyor. BIST- 100 Endeksi'nin güne pozitif bir açılışla başlamasını bekliyoruz.

Ekonomik Takvim

Saat	Veri	Beklenti	Önceki
10:30	Türkiye, TCMB Enflasyon Raporu		
12:00	Euro Bölgesi, İmalat PMI	43,0	43,4
15:00	İngiltere Merkez Bankası (BoE) Faiz Kararı	5,25%	5,25%
15:30	ABD, Haftalık İşsizlik Başvuruları	210 Bin	210 Bin
17:00	ABD, Fabrika Siparişleri (Aylık)	2,4%	1,2%

Önemli Haberler

- TCMB, Kur Korumalı Mevduat'ta (KKM) zorunlu karşılık oranını yükseltti.
- ABD'de ISM imalat PMI, bir önceki aya kıyasla 2,3 puan azalış göstererek 49,0'dan 46,7 seviyesine gerileme kaydetti. Piyasadaki genel beklentiler imalat PMI'nın ekim ayında değişim göstermeyeceği yönünde şekillenirken, PMI rakamı son bir yılın en sert düşüşünü gerçekleştirdi.
- ABD'de eylül ayına ait JOLTS açık iş sayısı bir önceki aya göre 56 bin artışla son 4 ayın en yüksek seviyesi olan 9 milyon 553 bine yükseldi.
- ABD'de ADP istihdam değişimi ekim ayında 150 bin olan piyasa beklentisinin altında 113 bin kişi artış kaydetti.
- Yurt içinde açıklanan imalat PMI rakamı ekim ayında 49,6 seviyesinden 48,4 seviyesine geriledi.

Hak Kullanımları

- SUNTK** bedelsiz sermaye artırımını bugün gerçekleştirecek.

Tedbir Kararları

- YAPRK** paylarında VBTS kapsamında 01/12/2023 seans sonuna kadar brüt takas uygulanacaktır.
- EGPRO, ELITE, PRZMA ve SANFM** payları VBTS kapsamında 01/12/2023 seans sonuna kadar açığa satışa ve kredili işlemlere konu edilemeyecektir.
- LINK** payları VBTS kapsamında 01/12/2023 seans sonuna kadar emir paketi tedbiri ile işlem görecektir.

KAP Haberleri

- **THYAO**, 2023'ün üçüncü çeyreğinde piyasa beklentisi olan 42,9 Milyar TL'nin üstünde 51,3 Milyar TL net kâr açıkladı. Böylece şirket yılın ilk dokuz ayında 69,5 Milyar TL net kâr elde etti. (P.Değ: 301,0 Milyar TL, F/K: 3,8)
- **MGROS**, 2023'ün üçüncü çeyreğinde piyasa beklentisi olan 1,3 Milyar TL'nin üstünde 2,2 Milyar TL net kâr açıkladı. Böylece şirket yılın ilk dokuz ayında 4,2 Milyar TL net kâr elde etti. (P.Değ: 63,2 Milyar TL, F/K: 11,7)
- **AEFES**, 2023'ün üçüncü çeyreğinde piyasa beklentisi olan 3,8 Milyar TL'nin üstünde 4,7 Milyar TL net kâr açıkladı. Böylece şirket yılın ilk dokuz ayında 8,0 Milyar TL net kâr elde etti. (P.Değ: 60,9 Milyar TL, F/K: 7,6)
- **BRISA**, 2023'ün üçüncü çeyreğinde piyasa beklentisi olan 922 Milyon TL'nin üstünde 1,0 Milyar TL net kâr açıkladı. Böylece şirket yılın ilk dokuz ayında 2,1 Milyar TL net kâr elde etti. (P.Değ: 24,5 Milyar TL, F/K: 9,3)
- **AHGAZ**, 2023'ün üçüncü çeyreğinde 1,7 Milyar TL net kâr açıkladı. Böylece şirket yılın ilk dokuz ayında 2,2 Milyar TL net kâr elde etti. (P.Değ: 34,1 Milyar TL, F/K: 15,7)
- **ALARK**, bağlı ortaklığı Alen Alarko Enerji A.Ş.'nin mevcut tedarik lisansı kapsamında toplam 1000 MWh elektrik depolama kapasitesine sahip olacak şekildeki lisans tadil başvurusunun kabul edildiğini açıkladı. (P.Değ: 44,4 Milyar TL, F/K: 3,4)
- **DENGE**, bağlı ortaklığı Fer GYO'nun kısmi bölünmesinin gerçekleştiğini, bu doğrultuda bölünme sonrası kurulan şirketlere hisseleri oranında iştirak ettiğini açıkladı. (P.Değ: 0,7 Milyar TL, F/K: -)
- **DESA**, Bursa'da yeni 1 adet Desa, %40 iştiraki Samsonite ürünleri için 1 adet Samsonite olmak üzere toplamda 2 adet mağazanın açılışını gerçekleştirdi. (P.Değ: 5,6 Milyar TL, F/K: 10,6)
- **DGNMO**, Ekim ayında yurt içinde 9, yurt dışında 4 adet mağaza açılışını gerçekleştirerek toplamda yurt içinde 608, yurt dışında 94 mağazaya ulaştı. (P.Değ: 4,2 Milyar TL, F/K: 14,8)
- **EBEBK**, Ekim ayında 2 mağazanın açılışını, 1 mağazanın kapanışını gerçekleştirerek toplamda 225 mağazaya ulaştı. (P.Değ: 9,4 Milyar TL, F/K: 30,6)
- **IMASM**, yurt içinde bir şirketle 99.500.000 TL + KDV tutarında peşin ödemeli fabrika binası prefabrik çelik konstrüksiyonu sözleşmesi imzaladı. Şirketin son dört çeyrek hasılatı 752 Milyon TL'dir. (P.Değ: 3,4 Milyar TL, F/K: 15,0)
- **KTLEV**, Ekim ayında toplam toplam 2.250.786.312 TL tutarında yeni ev ve araç sözleşmesi imzaladı. Şirketin son 4 çeyreklik hasılatı 1,0 Milyar TL'dir. (P.Değ: 8,2 Milyar TL, F/K: 20,6)

KAP Haberleri

- **NETAS**, Turkcell'in bağlı ortaklığı Turkcell Satış ve Dijital İş Servisleri A.Ş.'den, 8.183.475 Çin Yuanı tutarında Superbox ürün tedariki siparişi aldı. Siparişin TL bazında karşılığı yaklaşık 32.173.000 TL olup, şirketin son 4 çeyreklik hasılatı 5,1 Milyar TL'dir. (P.Değ: 3,1 Milyar TL, F/K: -)
- **SANFM**, 700.000 TL sermayeli %89,75 ortaklığı Saniteks Sünger'de sahip olduğu %79,75 oranındaki payların 558.250 TL nominal bedel üzerinden satışı hususunda pay devri sözleşmesi imzaladı. Bu satışla Saniteks Sünger'deki pay oranı %10,00 'a düştü. (P.Değ: 0,9 Milyar TL, F/K: 15,9)
- **SUNTK**, iç kaynaklardan %250 bedelsiz sermaye artırımını yapılmasına yönelik 04.07.2023 tarihli yönetim kurulu kararı ve 27.07.2023 tarihli SPK başvurusu doğrultusunda SPK onayı aldı. Sermaye artırımı için hak kullanım tarihi bugün gerçekleşecek. (P.Değ: 9,9 Milyar TL, F/K: 17,0)
- **VBTYZ**, Neo Portföy Yönetimi A.Ş ile arasında Girişim Sermayesi Yatırım Fonu kurulması için anlaşma sağlamış olup, bu kapsamda bugün SPK başvurusu gerçekleştirecek. (P.Değ: 2,9 Milyar TL, F/K: 23,4)

*Bütendeki haberler, Kamuyu Aydınlatma Platformu'na saat 08:30'a kadar gelen haberleri kapsamaktadır.

BIST100 Teknik Analizi



Jeopolitik gelişmelerin yakından takip edildiği ve gün içi volatilitenin yüksek seyretmeye devam ettiği BIST-100 Endeksi günü %0,19 oranında sınırlı bir yükselişle 7.529 puandan tamamladı.

Gün içerisindeki satışlarla 7.300 bölgesinin test edildiği endekste günün son bölümünde etkili olan alımlarla kayıplar geri alındı. Oynaklığın yüksek seyrettiği endekste 7.580 fibo seviyesi üzerinde 7.660 ve 7.800 direnç olarak takip edilecektir. Toparlanma eğiliminin devamlılığı açısından 7.800 üzerinde kapanışlara ihtiyaç olduğunu değerlendiriyoruz. Bu durumda 7.900 ve 8.000 seviyelerine doğru yükselişler güç kazanabilir. Geri çekilmelerde ise 7.400 ve 7.300 seviyeleri destek konumunda olup, bu seviyelerin altında olası bir kapanışta 7.200 - 7.000 bölgesine doğru geri çekilmeler gündeme gelebilir.

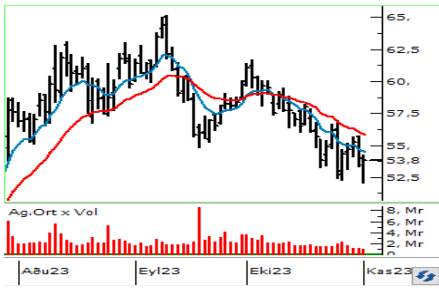
VIOP 30 Teknik Analizi



Aralık Vadeli Endeks30 sözleşmesi gün içerisinde 7.994 - 8.376 seviyeleri arasında geniş bir bantta hareket ederek günü %0,25 oranında sınırlı bir kayıpla 8.242 puandan tamamladı. Akşam seans kapanışı ise 8.290 puandan gerçekleşti.

Son dönemde özellikle jeopolitik gelişmelerin etkisiyle gün içi volatilitenin oldukça yüksek seyrederken, sert fiyatlamalara ve artan oynaklığa karşı dikkatli olunmalıdır. Sözleşmede toparlanma çabasında 8.400 ve 8.500 seviyeleri kısa vadeli direnç konumunda olup, 8.500 üzerindeki tutunmalarda 100 günlük üssel ortalamasının bulunduğu kabaca 8.640 seviyesine doğru yükselişler güç kazanabilir. Yeniden satışların yaşanması halinde ise 8.200 seviyesi kısa vadeli güçlü destek noktasıdır. Bu seviye altında 8.100 ve 8.000 seviyeleri yeniden test edilebilir.

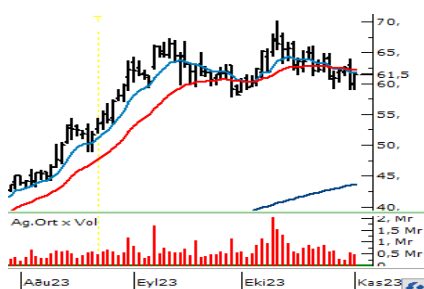
Teknik Analiz Hisse Önerileri



SAHOL

Dün kapanışa doğru gelen alımlarla SAHOL hissesi 52,20 TL seviyesinden tepki bularak günü 100 günlük ortalamasına (54,08 TL) yakın bir seviyeden 53,80 TL'den tamamladı. 100 günlük ortalamasının üzerinde kalıcılık sağlayabilirse hissede 55,50 - 56,00 bölgesi hedeflenebilir.

Hedef Fiyat: 55,70 TL
Zarar Kes: 51,60 TL



SOKM

50 günlük üssel ortalamasını (59,59) destek edinen SOKM hissesi dün günü yükselişle 61,50 TL'den tamamladı. 14 günlük üssel ortalamasının bulunduğu kabaca 62,12 seviyesi üzerinde tutunma sağlanabilirse yükseliş eğiliminin güç kazanabileceğini değerlendiriyoruz.

Hedef Fiyat: 64,00 TL
Zarar Kes: 59,40 TL



TCELL

Günün son bölümünde güçlü alımların etkili olduğu ve 100 günlük üssel ortalamasına yakın bir kapanış gerçekleştiren TCELL hissesinde kısa vadede 50,00 üzerinde tutunma sağlanabilirse pozitif bir fiyatlamaya yaşanabilir ve 51,00 TL yatay direncine doğru yükselişler etkili olabilir.

Hedef Fiyat: 50,95 TL
Zarar Kes: 47,30 TL

BIST	Kapanış 01.11.2023	Değişim (%)	Yılbaşı Değişim (%)
BIST 100	7.529	0,19	36,66
BIST 30	7.874	0,49	32,46
BIST Banka	7.652	-0,45	52,19
BIST Sanayi	12.205	-0,17	37,07
BIST 30 Yakın Vade	8.242	-0,25	
Yurt Dışı Piyasalar	Veri (07:30)	Değişim (%)	Yılbaşı Değişim (%)
Dow Jones	33.275	0,67	0,38
S&P 500	4.238	1,05	10,38
NASDAQ	13.061	1,64	24,79
Almanya DAX	14.923	0,76	7,18
Fransa CAC 40	6.933	0,68	7,09
İngiltere FTSE 100	7.342	0,28	-1,47
NIKKEI 225	31.902	0,95	22,26
Shangai Comp	3.025	0,06	-2,08
Hang Seng	17.291	1,11	-12,59
Tahvil Piyasaları	Veri (07:30)	Değişim (bps)	Yılbaşı Değişim (bps)
Türkiye 2 Yıllık	37,37	221,0	2740,0
Türkiye 10 Yıllık	28,28	17,0	1845,0
ABD 2 Yıllık	4,96	0,0	53,4
ABD 10 Yıllık	4,73	-0,8	84,6
Almanya 2 Yıllık	2,99	-4,4	25,8
Almanya 10 Yıllık	2,77	-4,9	19,3
Döviz Piyasaları	Veri (07:30)	Değişim (%)	Yılbaşı Değişim (%)
USD/TRY	28,34	0,05	51,47
EUR/TRY	30,03	0,30	49,93
GBP/TRY	34,51	0,21	52,51
EUR/USD	1,06	0,26	-0,97
USD/JPY	150,42	-0,36	14,84
Dolar Endeksi (DXY)	106,37	-0,09	2,75
Emtia	Veri (07:30)	Değişim (%)	Yılbaşı Değişim (%)
Altın (\$/ons)	1.985,97	0,16	8,91
Gram Altın (TL)	1.809,41	0,21	64,96
Gümüş (\$/ons)	22,99	0,18	-3,91
Brent (\$/varil)	85,28	0,35	1,13

BIST100 Yükselenler	Kapanış	Günlük Değ. (%)	Hacim (Mln TL)
IPEKE	40,48	6,53%	361,48
YEOTK	246,70	6,52%	1.436,19
CCOLA	390,20	6,09%	580,00
AKSA	92,30	4,18%	221,85
MGROS	349,00	3,35%	623,03
IZMDC	6,19	3,34%	69,31
AEFES	102,90	3,05%	343,14
SOKM	61,50	2,84%	487,78
AGHOL	211,00	2,73%	198,38
SASA	43,90	2,67%	2.104,76

BIST100 Düşenler	Kapanış	Günlük Değ. (%)	Hacim (Mln TL)
MIATK	723,60	-10,00%	3.187,43
ISMEN	38,18	-10,00%	2.139,99
BRSAN	859,50	-6,88%	1.895,01
ASTOR	120,80	-3,75%	2.754,23
KMPUR	69,85	-3,66%	182,76
ZOREN	5,11	-3,58%	1.489,30
PENTA	19,80	-3,41%	62,46
CIMSA	35,60	-3,16%	689,14
BRYAT	2.252,50	-3,13%	169,69
GENIL	58,05	-2,93%	59,42

BIST100 Hacmi Artanlar	Hacim Değişim	Kapanış	Günlük Değ. (%)
MIATK	398,7%	723,60	-10,00
ISMEN	283,1%	38,18	-10,00
CCOLA	158,1%	390,20	6,09
KONYA	32,0%	7.724,60	-2,05
YEOTK	18,7%	246,70	6,52

BIST100 Hacmi Azalanlar	Hacim Değişim	Kapanış	Günlük Değ. (%)
IMASM	-84,2%	14,57	-1,95
AKFGY	-79,6%	4,30	-1,15
KZBGY	-79,2%	17,11	-1,10
SKBNK	-76,2%	6,60	-0,75
QUAGR	-76,0%	5,59	1,27

*Hacim değişimleri son 3 aylık ortalamaya göre hesaplanmıştır.

PHİLLİP PORTFÖY FONLARI							
Fon adı	BİRİNCİ HİSSE SENEDİ FONU	Fon adı	BİRİNCİ SERBEST FON	Fon adı	SERBEST (DÖVİZ) FON	Fon adı	PARA PİYASASI FONU
Fon Kodu	PPB	Fon Kodu	PPS	Fon Kodu	PPE	Fon Kodu	PJL
Birim Pay Fiyatı	4,612028	Birim Pay Fiyatı	1,320739	Birim Pay Fiyatı	28,62084	Birim Pay Fiyatı	1,580484
Günlük Getiri	-0,10%	Günlük Getiri	0,07%	Günlük Getiri	0,26%	Günlük Getiri	0,10%
2023 yılı başından bu yana getiri	51,60%	Halka Arz Getiri (11.05.2022)	32,07%	Halka Arz Getiri (20.10.2023)	2,18%	Mevduat Karşılığı Yıllıklandırılmış Getiri	36,43%
Fon Alış Valörü	T+1	Fon Alış Valörü	T+1	Fon Alış Valörü	T+1	Fon Alış Valörü	T+0
Fon Satış Valörü	T+2	Fon Satış Valörü	T+2	Fon Satış Valörü	T+3	Fon Satış Valörü	T+0

Burada yer alan yatırım bilgi, yorum ve tavsiyeleri yatırım danışmanlığı kapsamında değildir. Yatırım danışmanlığı hizmeti, yetkili kuruluşlar tarafından kişilerin risk ve getiri tercihleri dikkate alınarak kişiye özel sunulmaktadır. Burada yer alan yorum ve tavsiyeler ise genel niteliktedir. Bu tavsiyeler mali durumunuz ile risk ve getiri tercihlerinize uygun olmayabilir. Bu nedenle, sadece burada yer alan bilgilere dayanarak yatırım kararı verilmesi beklentilerinize uygun sonuçlar doğurmayabilir.

HİSSELER	PİVOT DESTEKLER					PİVOT DİRENÇLER			HİSSELER	PİVOT DESTEKLER					PİVOT DİRENÇLER		
	Destek 1	Destek 2	Destek 3	Kapanış	Pivot	Direnç 1	Direnç 2	Direnç 3		Destek 1	Destek 2	Destek 3	Kapanış	Pivot	Direnç 1	Direnç 2	Direnç 3
AEFES	100,40	97,90	96,30	102,90	102,00	104,50	106,10	108,60	ISMEN	37,57	36,97	35,75	38,18	38,79	39,39	40,61	41,21
AGHOL	207,17	203,33	200,17	211,00	210,33	214,17	217,33	221,17	IZMDC	5,86	5,52	5,33	6,19	6,05	6,39	6,58	6,92
AHGAZ	12,81	12,50	12,30	13,13	13,01	13,32	13,52	13,83	KARSN	9,22	8,99	8,75	9,45	9,46	9,69	9,93	10,16
AKBNK	28,61	27,55	26,89	29,66	29,27	30,33	30,99	32,05	KAYSE	34,65	33,47	32,55	35,84	35,57	36,75	37,67	38,85
AKCNS	164,77	156,63	152,57	172,90	168,83	176,97	181,03	189,17	KCAER	26,91	25,83	24,91	28,00	27,83	28,91	29,83	30,91
AKFGY	4,18	4,05	3,93	4,30	4,30	4,43	4,55	4,68	KCHOL	135,87	132,13	130,07	139,60	137,93	141,67	143,73	147,47
AKFYE	16,58	15,70	14,91	17,47	17,37	18,25	19,04	19,92	KMPUR	66,72	63,58	60,02	69,85	70,28	73,42	76,98	80,12
AKSA	88,05	83,80	81,35	92,30	90,50	94,75	97,20	101,45	KONTR	247,23	236,47	225,43	258,00	258,27	269,03	280,07	290,83
AKSEN	34,13	33,25	32,77	35,02	34,61	35,49	35,97	36,85	KONYA	7514,80	7305,00	6968,90	7724,60	7850,90	8060,70	8396,80	8606,60
ALARK	99,30	96,60	94,70	102,00	101,20	103,90	105,80	108,50	KORDS	82,35	80,20	78,90	84,50	83,65	85,80	87,10	89,25
ALBRK	4,06	3,94	3,83	4,17	4,17	4,29	4,40	4,52	KOZAA	51,12	49,18	47,87	53,05	52,43	54,37	55,68	57,62
ALFAS	116,67	112,33	107,67	121,00	121,33	125,67	130,33	134,67	KOZAL	21,56	20,92	20,42	22,20	22,06	22,70	23,20	23,84
ARCLK	133,97	131,53	129,47	136,40	136,03	138,47	140,53	142,97	KRDMD	24,49	23,79	23,39	25,20	24,89	25,59	25,99	26,69
ASELS	40,37	39,21	38,41	41,54	41,17	42,33	43,13	44,29	KZBGY	16,69	16,27	15,89	17,11	17,07	17,49	17,87	18,29
ASTOR	115,80	110,80	104,70	120,80	121,90	126,90	133,00	138,00	MAVI	92,80	89,45	87,25	96,15	95,00	98,35	100,55	103,90
BERA	16,14	15,52	14,82	16,76	16,84	17,46	18,16	18,78	MGROS	339,53	330,07	324,13	349,00	345,47	354,93	360,87	370,33
BIENY	46,75	45,55	44,05	47,94	48,25	49,45	50,95	52,15	MIATK	686,47	649,33	575,07	723,60	760,73	797,87	872,13	909,27
BIMAS	270,57	265,23	261,77	275,90	274,03	279,37	282,83	288,17	ODAS	10,94	10,38	9,77	11,50	11,55	12,11	12,72	13,28
BRSAN	813,67	767,83	704,67	859,50	876,83	922,67	985,83	1031,67	OTKAR	382,63	371,67	364,03	393,60	390,27	401,23	408,87	419,83
BRYAT	2187,80	2123,10	2034,20	2252,50	2276,70	2341,40	2430,30	2495,00	OYAKC	68,32	65,03	62,72	71,60	70,63	73,92	76,23	79,52
BUCIM	8,97	8,70	8,42	9,24	9,25	9,52	9,80	10,07	PENTA	19,18	18,56	17,62	19,80	20,12	20,74	21,68	22,30
CANTE	17,84	17,33	16,82	18,36	18,35	18,86	19,37	19,88	PETKM	18,59	17,89	17,25	19,29	19,23	19,93	20,57	21,27
CCOLA	370,30	350,40	337,80	390,20	382,90	402,80	415,40	435,30	PGSUS	686,17	669,83	654,87	702,50	701,13	717,47	732,43	748,77
CIMSA	34,17	32,75	31,09	35,60	35,83	37,25	38,91	40,33	PSGYO	6,14	5,86	5,62	6,42	6,38	6,66	6,90	7,18
CWENE	292,00	282,10	271,60	301,90	302,50	312,40	322,90	332,80	QUAGR	5,53	5,46	5,43	5,59	5,56	5,63	5,66	5,73
DOAS	245,73	239,47	234,63	252,00	250,57	256,83	261,67	267,93	SAHOL	52,48	51,17	50,28	53,80	53,37	54,68	55,57	56,88
DOHOL	13,15	12,81	12,45	13,50	13,51	13,85	14,21	14,55	SASA	42,69	41,47	40,87	43,90	43,29	44,51	45,11	46,33
ECILC	43,67	42,39	41,61	44,94	44,45	45,73	46,51	47,79	SISE	46,63	45,69	44,99	47,56	47,33	48,27	48,97	49,91
ECZYT	259,73	250,97	242,33	268,50	268,37	277,13	285,77	294,53	SKBNK	6,38	6,17	6,00	6,60	6,55	6,76	6,93	7,14
EGEEN	8646,40	8423,40	8136,80	8869,40	8933,00	9156,00	9442,60	9665,60	SMRTG	65,77	63,58	61,12	67,95	68,23	70,42	72,88	75,07
EKGYO	6,29	6,11	5,93	6,48	6,47	6,65	6,83	7,01	SNGYO	2,66	2,59	2,51	2,72	2,74	2,81	2,89	2,96
ENJSA	46,84	45,68	44,30	48,00	48,22	49,38	50,76	51,92	SOKM	59,77	58,03	57,02	61,50	60,78	62,52	63,53	65,27
ENKAI	29,31	28,59	27,73	30,04	30,17	30,89	31,75	32,47	TAVHL	109,53	107,07	103,73	112,00	112,87	115,33	118,67	121,13
EREGL	36,26	35,30	34,30	37,22	37,26	38,22	39,22	40,18	TCELL	48,16	47,06	46,26	49,26	48,96	50,06	50,86	51,96
EUPWR	174,73	167,47	160,83	182,00	181,37	188,63	195,27	202,53	THYAO	212,30	206,50	202,30	218,10	216,50	222,30	226,50	232,30
EUREN	14,39	14,01	13,59	14,78	14,81	15,19	15,61	15,99	TKFEN	39,34	38,38	37,42	40,30	40,30	41,26	42,22	43,18
FROTO	775,23	757,67	745,03	792,80	787,87	805,43	818,07	835,63	TOASO	237,23	231,27	227,63	243,20	240,87	246,83	250,47	256,43
GARAN	45,26	43,86	42,64	46,66	46,48	47,88	49,10	50,50	TSKB	6,36	6,16	5,90	6,56	6,62	6,82	7,08	7,28
GENIL	56,32	54,58	52,47	58,05	58,43	60,17	62,28	64,02	TTKOM	18,86	18,48	18,14	19,24	19,20	19,58	19,92	20,30
GESAN	83,10	80,20	78,00	86,00	85,30	88,20	90,40	93,30	TTRAK	711,97	693,63	669,17	730,30	736,43	754,77	779,23	797,57
GLYHO	11,81	11,46	11,27	12,15	12,00	12,35	12,54	12,89	TUKAS	7,45	7,25	7,00	7,65	7,70	7,90	8,15	8,35
GUBRF	321,37	310,03	302,27	332,70	329,13	340,47	348,23	359,57	TUPRS	141,73	138,47	136,23	145,00	143,97	147,23	149,47	152,73
GWIND	25,91	25,19	24,61	26,62	26,49	27,21	27,79	28,51	ULKER	71,43	68,57	66,28	74,30	73,72	76,58	78,87	81,73
HALKB	12,72	12,35	12,06	13,09	13,01	13,38	13,67	14,04	VAKBN	15,64	15,08	14,62	16,20	16,10	16,66	17,12	17,68
HEKTS	21,05	20,43	19,85	21,66	21,63	22,25	22,83	23,45	VESBE	15,89	15,36	14,84	16,43	16,41	16,94	17,46	17,99
IMASM	14,13	13,68	13,17	14,57	14,64	15,09	15,60	16,05	VESTL	58,98	57,82	56,63	60,15	60,17	61,33	62,52	63,68
IPEKE	38,12	35,76	33,92	40,48	39,96	42,32	44,16	46,52	YEOTK	230,70	214,70	205,60	246,70	239,80	255,80	264,90	280,90
ISCTR	19,94	19,22	18,57	20,66	20,59	21,31	21,96	22,68	YKBNK	16,46	15,87	15,38	17,06	16,95	17,54	18,03	18,62
ISDMR	34,09	33,23	32,27	34,96	35,05	35,91	36,87	37,73	YYLGD	16,60	16,14	15,65	17,07	17,09	17,55	18,04	18,50
ISGYO	20,52	19,84	19,10	21,20	21,26	21,94	22,68	23,36	ZOREN	4,94	4,77	4,56	5,11	5,15	5,32	5,53	5,70

Kod	14	50	RSI	StochS	MACD	CCI	Kod	14	50	RSI	StochS	MACD	CCI
	Günlük H.O.	Günlük H.O.						Günlük H.O.	Günlük H.O.				
AEFES	●	●	●	●	●	●	ISMEN	●	●	●	●	●	●
AGHOL	●	●	●	●	●	●	IZMDC	●	●	●	●	●	●
AHGAZ	●	●	●	●	●	●	KARSN	●	●	●	●	●	●
AKBNK	●	●	●	●	●	●	KAYSE	●	●	●	●	●	●
AKCNS	●	●	●	●	●	●	KCAER	●	●	●	●	●	●
AKFGY	●	●	●	●	●	●	KCHOL	●	●	●	●	●	●
AKFYE	●	●	●	●	●	●	KMPUR	●	●	●	●	●	●
AKSA	●	●	●	●	●	●	KONTR	●	●	●	●	●	●
AKSEN	●	●	●	●	●	●	KONYA	●	●	●	●	●	●
ALARK	●	●	●	●	●	●	KORDS	●	●	●	●	●	●
ALBRK	●	●	●	●	●	●	KOZAA	●	●	●	●	●	●
ALFAS	●	●	●	●	●	●	KOZAL	●	●	●	●	●	●
ARCLK	●	●	●	●	●	●	KRDMD	●	●	●	●	●	●
ASELS	●	●	●	●	●	●	KZBGY	●	●	●	●	●	●
ASTOR	●	●	●	●	●	●	MAVI	●	●	●	●	●	●
BERA	●	●	●	●	●	●	MGROS	●	●	●	●	●	●
BIENY	●	●	●	●	●	●	MIATK	●	●	●	●	●	●
BIMAS	●	●	●	●	●	●	ODAS	●	●	●	●	●	●
BRSAN	●	●	●	●	●	●	OTKAR	●	●	●	●	●	●
BRYAT	●	●	●	●	●	●	OYAKC	●	●	●	●	●	●
BUCIM	●	●	●	●	●	●	PENTA	●	●	●	●	●	●
CANTE	●	●	●	●	●	●	PETKM	●	●	●	●	●	●
COLLA	●	●	●	●	●	●	PGSUS	●	●	●	●	●	●
CIMSA	●	●	●	●	●	●	PSGYO	●	●	●	●	●	●
CWENE	●	●	●	●	●	●	QUAGR	●	●	●	●	●	●
DOAS	●	●	●	●	●	●	SAHOL	●	●	●	●	●	●
DOHOL	●	●	●	●	●	●	SASA	●	●	●	●	●	●
ECILC	●	●	●	●	●	●	SISE	●	●	●	●	●	●
ECZYT	●	●	●	●	●	●	SKBNK	●	●	●	●	●	●
EGEEN	●	●	●	●	●	●	SMRTG	●	●	●	●	●	●
EKGYO	●	●	●	●	●	●	SNGYO	●	●	●	●	●	●
ENJSA	●	●	●	●	●	●	SOKM	●	●	●	●	●	●
ENKAI	●	●	●	●	●	●	TAVHL	●	●	●	●	●	●
EREGL	●	●	●	●	●	●	TCELL	●	●	●	●	●	●
EUPWR	●	●	●	●	●	●	THYAO	●	●	●	●	●	●
EUREN	●	●	●	●	●	●	TKFEN	●	●	●	●	●	●
FROTO	●	●	●	●	●	●	TOASO	●	●	●	●	●	●
GARAN	●	●	●	●	●	●	TSKB	●	●	●	●	●	●
GENIL	●	●	●	●	●	●	TTKOM	●	●	●	●	●	●
GESAN	●	●	●	●	●	●	TTRAK	●	●	●	●	●	●
GLYHO	●	●	●	●	●	●	TUKAS	●	●	●	●	●	●
GUBRF	●	●	●	●	●	●	TUPRS	●	●	●	●	●	●
GWIND	●	●	●	●	●	●	ULKER	●	●	●	●	●	●
HALKB	●	●	●	●	●	●	VAKBN	●	●	●	●	●	●
HEKTS	●	●	●	●	●	●	VESBE	●	●	●	●	●	●
IMASM	●	●	●	●	●	●	VESTL	●	●	●	●	●	●
IPEKE	●	●	●	●	●	●	YEOTK	●	●	●	●	●	●
ISCTR	●	●	●	●	●	●	YKBNK	●	●	●	●	●	●
ISDMR	●	●	●	●	●	●	YYLGD	●	●	●	●	●	●
ISGYO	●	●	●	●	●	●	ZOREN	●	●	●	●	●	●