

14 Temmuz 2023

Gündem

ABD'de haziran ayı ÜFE verisi beklentilerin hafif altında aylık bazda %0,1 oranında artış gösterdi ve yıllık ÜFE'de %0,9'dan %0,1 seviyesine geriledi. Çekirdek ÜFE ise beklentilere paralel yıllık bazda %2,6 seviyesinden %2,4'e gerileme kaydetti. ABD'de bu hafta açıklanan enflasyon rakamlarının beklentilerden daha iyi bir performans ortaya koyması ve özellikle çekirdek TÜFE'de gözlenen iyileşme, küresel çapta sıkılaşma endişelerinin yatışmasına ve risk iştahının güç kazanmasına katkı sağladı. Fed'in temmuz ayı toplantısında 25 baz puan faiz artırımına gideceğine yönelik beklentiler korunurken, bu adımın son faiz artırımını olacağı görüşü piyasalarda güç kazanmış durumda.

Piyasa Beklentisi

ABD'de beklentilerden daha iyi açıklanan enflasyon verileri sonrasında yatışan sıkılaşma endişeleri ve tahvil faizlerinde gözlenen düşüş bu hafta içerisinde risk iştahını ve küresel hisse piyasalarını destekleyen temel gelişmeler olarak karşımıza çıkıyor. Küresel hisse piyasalarında dün de pozitif bir fiyatlama öne çıktı. BIST-100 Endeksi'nde ise son günlerde dalgalı bir seyir ve sektörel bazlı yaşanan ayrışmalar dikkat çekiyor. ABD borsaları günü yükselişlerle tamamlarken, ABD vadelilerinde bu sabah yataya yakın karışık bir seyir etkili oluyor. Asya piyasalarında genel olarak yeşil bir renk hâkim. Avrupa vadeli ve CFD kontratları hafif satıcılı açılışlara işaret ediyor. BIST- 100 Endeksi'nin güne hafif alıcılı bir açılışla başlamasını bekliyoruz.

Ekonomik Takvim

Saat	Veri	Beklenti	Önceki
10:00	Türkiye, TCMB Piyasa Katılımcıları Anketi		
15:30	ABD, İthalat Fiyat Endeksi (Aylık)	-0,1%	-0,6%
15:30	ABD, İhracat Fiyat Endeksi (Aylık)	-0,3%	-1,9%
17:00	ABD, Michigan Tüketici Güveni	65,5	64,4

Önemli Haberler

- ECB'nin 14-15 Haziran tarihinde düzenlendiği para politikası toplantısı özetinde, faiz artışlarına devam edilmesinin değerlendirildiği belirtildi.
- ABD'de işsizlik maaşı başvuruları yükseliş beklentilerinin aksine 12 bin düşüşle 237 bine geriledi.

Genel Kurul – Sermaye Artırımı ve Temettüleri

- **COSMO, DERİM, DİRİT** genel kurul toplantıları bugün gerçekleşecek.
- **RYSAS** bedelli sermaye artırımını bugün gerçekleştirecek.
- **KMPUR** kâr payı ödemesi bugün gerçekleşecek.

Tedbir Kararları

- **VANGD** payları VBTS kapsamında 11/08/2023 seans sonuna kadar tek fiyat işlem yöntemi ile işlem görecektir.
- **AVTUR** payları VBTS kapsamında 11/08/2023 seans sonuna kadar emir paketi tedbiri ile işlem görecektir.
- **BAYRK, IHEVA, KRQYO, TETMT** paylarında VBTS kapsamında 11/08/2023 seans sonuna kadar açığa satışa ve kredili işlemlere konu edilemeyecektir.

SPK Bülteni

- SPK **Kaleseramik, Çanakkale Kalebodur Seramik Sanayi AŞ, Atakey Patates Gıda Sanayi ve Ticaret AŞ, Fuzul Gayrimenkul Yatırım Ortaklığı AŞ**'nin halka arzlarını onayladı.
- SPK, **ISMEN, SUWEN, GWIND, HDFGS, OZKGY** sermaye artırımlarını onayladı.

KAP Haberleri

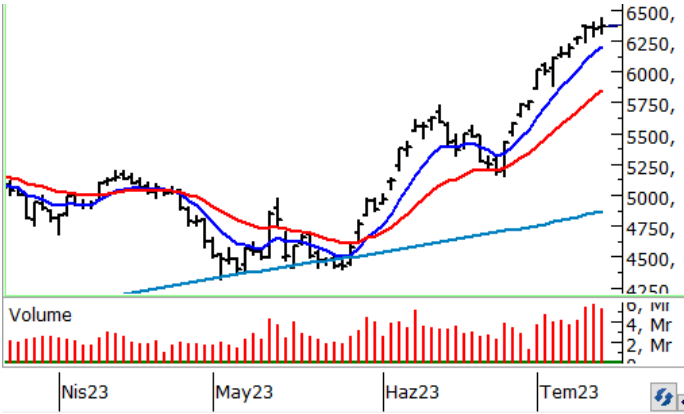
- **ADEL**, Unicef tarafından açılan "Recreation Kit" ihalesine tedarikçi olma amaçlı teklif sundu ve şirket Unicef'in onaylı tedarikçiler listesine dahil edildi. Bu kapsamda Unicef ile söz konusu Kit'in alım satımına ilişkin olarak 24 aylık uzun dönemli bir sözleşme imzalanacaktır. (P.Değ: 6,4 Milyar TL, F/K: 78,2)
- **AHGAZ**, Ahlatıcı Holding A.Ş.'nin rüçhan haklarının kısıtlanmak suretiyle AHGAZ tarafından söz konusu sermaye artırımına 10.500.000 TL tutar üzerinden iştirak edilmesine ve AHL Doğalgaz'ın AHGAZ'a %51,2 oranında bağlı ortaklığı haline getirilmesine katılanların oy birliğiyle karar verildi. (P.Değ: 27,3 Milyar TL, F/K: 41,4)
- **ASELS**, TUSAŞ ile arasında uçak modernizasyonuna yönelik olarak toplam bedeli 20.692.040.818 TL ve 1.197.381.949 ABD Doları olan iki sözleşme imzaladı. Şirketin son dört çeyrek hasılatı 39,2 Milyar TL'dir. (P.Değ: 155,0 Milyar TL, F/K: 12,4)
- **BMSTL**, %100 bedelsiz sermaye artırımını için SPK'ya başvuruda bulundu. (P.Değ: 1,6 Milyar TL, F/K: 15,0)
- **BVSAN**, iştiraki olan BVS Cranes Technologies GMBH, Almanya'da yeni bir fabrika binası satın alma konusundaki hukuki işlemlerini tamamlayıp söz konusu fabrikaya taşınma ve üretime geçme hazırlıklarına başladı. (P.Değ: 2,4 Milyar TL, F/K: 36,8)
- **CWENE**, yurt içi bir müşterisi ile arasında, Gaziantep'te yer alan arazisine, 8.700 kW kapasiteli güneş enerjisi santrali kurulumu konusunda toplam KDV hariç 5.831.500 ABD doları tutarlı güneş enerjisi santrali kurulumu sözleşmesi imzaladı. Şirketin son çeyrek hasılatı 1,6 Milyar TL'dir. (P.Değ: 26,7 Milyar TL, F/K: 26,8)
- **DOHOL**, dolaylı bağlı ortaklığı (D-Yapı) ve Koray Gayrimenkul A.Ş. ile arasında; D-Yapı'nın mülkiyetinde Romanya'da bulunan 55.167 m2 arsa üzerinde gelir paylaşımı esaslı gayrimenkul projesi yapılması konusunda bağlayıcı olmayan niyet metni akdedildi.Tarafların mutabık kalması halinde ana sözleşmenin imzalanması planlanmaktadır. (P.Değ: 30,2 Milyar TL, F/K: 5,3)
- **DYOBY**, başvuru yaptığı "yeni nesil opak polimer üretim yatırımı" detaylı müracaat ve değerlendirme sürecini geçmiş olup yatırım teşvik belgesi başvurusuna hak kazandı. (P.Değ: 2,5 Milyar TL, F/K: 10,4)
- **MEDTR**, 1.374 kWp Çatı (GES) projesi yatırımı için toplam 21.702.422 TL'lik yatırım teşvik belgesi aldı. (P.Değ: 4,4 Milyar TL, F/K: 16,0)

KAP Haberleri

- **MIATK**, sağlık yazılımı alanında önde gelen ABD merkezli bir firma ile görüşmelerini devam ettirdiğini henüz bağlayıcı ve sonuçlanmış bir karar bulunmadığını açıkladı. (P.Değ: 5,2 Milyar TL, F/K: 13,2)
- **OTTO**, yakın izleme pazarında işlem gören paylarının alt pazara geçişi konusunda başvuru kararı aldı. (P.Değ: 1,5 Milyar TL, F/K: 21,1)
- **PGSUS**, Airbus S.A.S. ile daha önce 2012 yılında imzalamış olduğu, toplam 114 adet yeni uçağı kapsayan Airbus Siparişini güncelleyerek, 36 adet yeni Airbus 321neo uçağına ilişkin kesin sipariş verilmesi konusunda Airbus ile anlaştı. Eklenen 36 adet Airbus 321neo uçağına, teslimleri 2029 yıl sonuna kadar gerçekleşmesi öngörülmektedir. (P.Değ: 70,9 Milyar TL, F/K: 9,3)
- **SAFKR**, İstanbul Metrosunun araç yüklenicisi firma ile raylı sistem araçlarının iklimlendirmesi için 7.876.800 Euro'luk sipariş mutabakatı yaptı. Şirketin son dört çeyrek hasılatı 368 Milyon TL'dir. (P.Değ: 0,7 Milyar TL, F/K: 9,9)
- **SAYAS**, Enercon GmbH Ticaret unvanlı müşterisine verilen teklifler onaylanmıştır. Üretimleri Çin Halk Cumhuriyeti'nde ve Güney Kore'de yerleşik kule üreticilerine sevk edilecektir. Tekliflerin toplam tutarı 984.239 Euro olup teslimlerin 2023 yılı içerisinde tamamlanması beklenmektedir. Şirketin son dört çeyrek hasılatı 647 Milyon TL'dir. (P.Değ: 2,8 Milyar TL, F/K: 18,3)

*Bültendeki haberler, Kamuyu Aydınlatma Platformu'na saat 08:30'a kadar gelen haberleri kapsamaktadır.

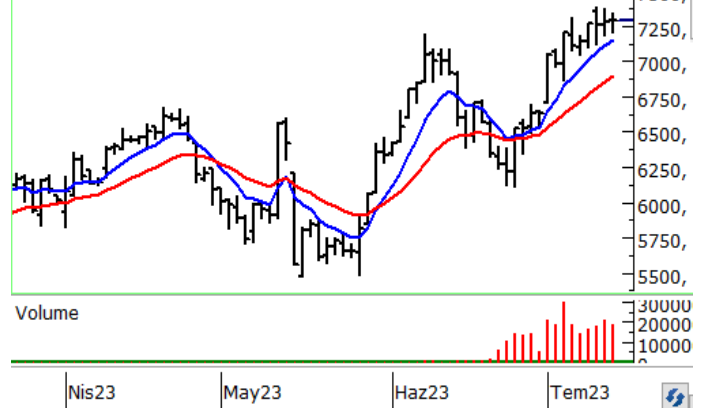
BIST100 Teknik Analizi



Teknik indikatörlerde negatif uyumsuzlukların gözlemlendiği BIST-100 Endeksi'nde dün de dalgalı bir seyir öne çıktı. Bankacılık sektöründe devam eden yükseliş eğiliminin katkısıyla BIST-100 günü %0,41 oranında değer kazanımıyla 6.368 puandan tamamladı.

Sektörel ve hisse bazlı ayrışmaların yaşandığı endekste 6.300 üzerinde kalıcılık korunmaya devam ediyor. Endekste gün içinde test edilen ve yeni zirve seviyesi olan 6.437 puan kısa vadeli ilk direnç noktasıdır. Bu seviye üzerindeki tutunmalarda yükselişlerin devam edebileceği endekste 6.500 ve 6.600 seviyeleri direnç olarak takip edilecektir. Olası düzeltmelerde ise 6.300 ve 6.200 seviyeleri kısa vadeli güçlü destek noktaları olup, 6.200 altında 6.100 - 6.000 bölgesine doğru satışlar hız kazanabilir.

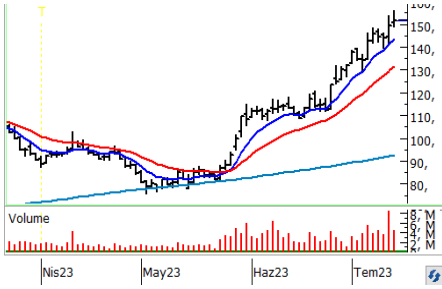
VIOP 30 Teknik Analizi



Ağustos Vadeli Endeks30 sözleşmesi gün içerisinde 7.208 - 7.349 seviyeleri arasında hareket ederek günü %0,10 oranında oldukça sınırlı bir yükselişle 7.289 seviyesinden tamamladı. Akşam seans kapanışı da 7.320 puandan gerçekleşti.

Sözleşmede önemli bir destek olarak izlediğimiz 7.200 üzerindeki seyir korunduğu sürece 7.350 - 7.384 aralığı direnç bölgesi olarak takip edilecektir. Bu bölge üzerindeki fiyatlamalarda 7.500 hedefli yükselişler yaşanabilir. Son günlerde dalgalı bir seyrin öne çıktığı sözleşmede düzeltme eğiliminin gözlenmesi ve 7.200 desteğinin kırılması durumunda 7.120 ve 7.000 seviyelerine doğru geri çekilmeler gündeme gelebilir. Kısa vadede 7.200 - 7.000 bölgesi altında bir kapanış görülmediği sürece aşağı yönlü pozisyon alımını riskli buluyoruz.

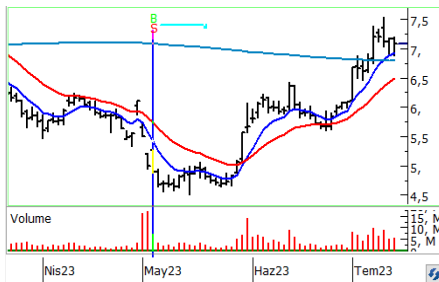
Teknik Analiz Hisse Önerileri



CIMSA

120 TL direncini aştıktan sonra yeni bir yükseliş trendi başlatan CIMSA dün günü 151,40 TL'den tamamladı. Teknik indikatörlerin gücünü koruduğu hissede 147 TL üzerinde kalındığı sürece yükseliş potansiyelinin devam edebileceğini düşünüyoruz.

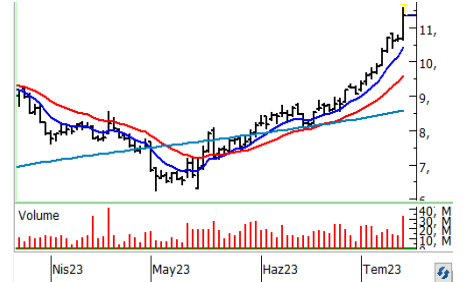
Hedef Fiyat: 155,90 TL, 159,00 TL
Zarar Kes: 146,90 TL



EGSER

Kısa vadeli ortalamalarını destek edinen EGSER hissesi dün günü 7,08 TL'den tamamladı. Son günlerde test edilen 6,88 TL desteği kırılmadığı sürece hissede tepki alımları gözlenebilir. 7,18 TL aşılabilirse alımlar güç kazanabilir

Hedef Fiyat: 7,30 TL, 7,42 TL
Zarar Kes: 6,86 TL



GLYHO

Kısa vadeli üssel ortalamaları üzerindeki seyrini sürdüren ve Borsa İstanbul'dan pozitif ayrıışan GLYHO hissesi dün günü güçlü bir yükselişle 11,35 TL'den tamamladı. Hissede 11,00 TL üzerinde kalıcılık korunabilirse yükselişlerin devamı beklenebilir.

Hedef Fiyat: 11,70 TL, 11,92 TL
Zarar Kes: 10,99 TL

BIST	Kapanış 13.07.2023	Değişim (%)	Yılbaşı Değişim (%)
BIST 100	6.368	0,41	15,60
BIST 30	7.025	0,45	18,18
BIST Banka	5.992	3,45	19,19
BIST Sanayi	10.113	-0,53	13,58
BIST 30 Yakın Vade	7.289	0,10	
Yurt Dışı Piyasalar	Veri (08:45)	Değişim (%)	Yılbaşı Değişim (%)
Dow Jones	34.395	0,14	3,76
S&P 500	4.510	0,85	17,46
NASDAQ	14.139	1,58	35,08
Almanya DAX	16.141	0,74	15,93
Fransa CAC 40	7.370	0,50	13,84
İngiltere FTSE 100	7.440	0,32	-0,15
NIKKEI 225	32.452	0,10	24,36
Shangai Comp	3.243	0,21	4,99
Hang Seng	19.422	0,37	-1,82
Tahvil Piyasaları	Veri (08:45)	Değişim (bps)	Yılbaşı Değişim (bps)
Türkiye 2 Yıllık	14,66	28,0	469,0
Türkiye 10 Yıllık	17,02	0,0	719,0
ABD 2 Yıllık	4,65	-0,4	22,1
ABD 10 Yıllık	3,78	1,2	-10,0
Almanya 2 Yıllık	3,16	-7,1	42,8
Almanya 10 Yıllık	2,45	-9,4	-11,9
Döviz Piyasaları	Veri (08:45)	Değişim (%)	Yılbaşı Değişim (%)
USD/TRY	26,10	0,25	39,52
EUR/TRY	29,31	0,26	46,36
GBP/TRY	34,24	0,02	51,30
EUR/USD	1,12	0,02	4,94
USD/JPY	137,85	-0,14	5,25
Dolar Endeksi (DXY)	99,71	-0,09	-3,68
Emtia	Veri (08:45)	Değişim (%)	Yılbaşı Değişim (%)
Altın (\$/ons)	1.959,18	-0,05	7,44
Gram Altın (TL)	1.644,22	0,18	49,90
Gümüş (\$/ons)	24,82	-0,24	3,73
Brent (\$/varil)	81,27	-0,19	-3,62

BIST100 Yükselenler	Kapanış	Günlük Değ. (%)	Hacim (Mln TL)
ASELS	68,00	7,42%	11.006,93
TMSN	66,80	7,22%	279,64
ENJSA	39,64	6,79%	1.295,10
GLYHO	11,35	6,37%	356,41
AKBNK	24,44	5,80%	5.219,29
PSGYO	7,65	5,52%	471,48
GARAN	39,50	5,50%	4.447,31
AEFES	82,85	5,47%	370,43
PGSUS	693,30	4,29%	2.199,07
KMPUR	108,90	3,62%	139,20

BIST100 Düşenler	Kapanış	Günlük Değ. (%)	Hacim (Mln TL)
TUKAS	5,90	-5,14%	289,70
KOZAL	27,24	-4,42%	2.914,76
KOZAA	57,40	-3,45%	795,03
TKNSA	22,30	-2,96%	120,67
SELEC	39,70	-2,93%	92,56
TTKOM	21,64	-2,79%	1.780,07
YYLGD	31,02	-2,76%	156,21
FENER	63,75	-2,75%	217,62
BAGFS	29,24	-2,73%	83,15
DOHOL	11,53	-2,70%	812,20

BIST100 Hacmi Artanlar	Hacim Değişim	Kapanış	Günlük Değ. (%)
ASELS	377,8%	68,00	7,42
TUKAS	260,8%	5,90	-5,14
ENJSA	253,0%	39,64	6,79
GWIND	226,3%	20,20	-1,08
SKBNK	191,5%	2,92	-1,68

BIST100 Hacmi Azalanlar	Hacim Değişim	Kapanış	Günlük Değ. (%)
KOZAA	-25,5%	57,40	-3,45
IPEKE	-11,2%	32,72	-2,33
FENER	-2,3%	63,75	-2,75
KCHOL	-1,0%	112,30	0,81
CCOLA	-1,0%	272,60	-1,12

*Hacim değişimleri son 3 aylık ortalamaya göre hesaplanmıştır.

PHİLLİP PORTFÖY FONLARI					
Fon adı	BİRİNCİ HİSSE SENEDİ FONU	Fon adı	BİRİNCİ SERBEST FON	Fon adı	PARA PİYASASI FONU
Fon Kodu	PPB	Fon Kodu	PPS	Fon Kodu	PJL
Birim Pay Fiyatı	3,599126	Birim Pay Fiyatı	1,295463	Birim Pay Fiyatı	1,432543
2022 yılı başından bu yana getiri	273,62%	Halka Arz Getiri (11.05.2022)	29,55%	Yıllıklandırılmış Getiri	32,51%
Fon Alış Valörü	T+1	Fon Alış Valörü	T+1	Fon Alış Valörü	T+0
Fon Satış Valörü	T+2	Fon Satış Valörü	T+2	Fon Satış Valörü	T+0

HİSSELER	PİVOT DESTEKLER					PİVOT DİRENÇLER			HİSSELER	PİVOT DESTEKLER					PİVOT DİRENÇLER		
	Destek 1	Destek 2	Destek 3	Kapanış	Pivot	Direnç 1	Direnç 2	Direnç 3		Destek 1	Destek 2	Destek 3	Kapanış	Pivot	Direnç 1	Direnç 2	Direnç 3
AEFES	79,28	75,72	73,68	82,85	81,32	84,88	86,92	90,48	KARSN	10,30	10,13	9,89	10,47	10,54	10,71	10,95	11,12
AGHOL	125,07	123,03	121,07	127,10	127,03	129,07	131,03	133,07	KCAER	17,76	17,35	16,90	18,16	18,21	18,62	19,07	19,48
AKBNK	23,59	22,73	22,27	24,44	24,05	24,91	25,37	26,23	KCHOL	110,97	109,63	108,17	112,30	112,43	113,77	115,23	116,57
AKFGY	4,62	4,55	4,45	4,68	4,72	4,79	4,89	4,96	KERVT	9,91	9,77	9,51	10,06	10,17	10,31	10,57	10,71
AKSA	78,12	76,78	74,22	79,45	80,68	82,02	84,58	85,92	KLRHO	14,66	14,33	13,69	15,00	15,30	15,63	16,27	16,60
AKSEN	37,15	36,23	35,45	38,08	37,93	38,85	39,63	40,55	KMPUR	105,60	102,30	100,20	108,90	107,70	111,00	113,10	116,40
ALARK	80,37	79,38	77,42	81,35	82,33	83,32	85,28	86,27	KONTR	164,77	161,53	156,07	168,00	170,23	173,47	178,93	182,17
ALBRK	3,04	2,98	2,90	3,10	3,12	3,18	3,26	3,32	KONYA	3751,80	3673,60	3529,00	3830,00	3896,40	3974,60	4119,20	4197,40
ALFAS	558,00	536,60	513,70	579,40	580,90	602,30	625,20	646,60	KORDS	80,22	78,98	76,62	81,45	82,58	83,82	86,18	87,42
ALKIM	31,11	30,71	30,17	31,52	31,65	32,05	32,59	32,99	KOZAA	56,33	55,27	53,33	57,40	58,27	59,33	61,27	62,33
ARCLK	143,60	140,70	137,20	146,50	147,10	150,00	153,50	156,40	KOZAL	26,73	26,21	25,19	27,24	27,75	28,27	29,29	29,81
ASELS	64,15	60,30	57,70	68,00	66,75	70,60	73,20	77,05	KRDMD	22,60	22,00	21,38	23,20	23,22	23,82	24,44	25,04
ASUZU	196,33	192,47	186,73	200,20	202,07	205,93	211,67	215,53	KZBGY	19,62	19,34	18,96	19,90	20,00	20,28	20,66	20,94
AYDEM	16,06	15,82	15,36	16,30	16,52	16,76	17,22	17,46	MAVI	81,32	80,18	79,02	82,45	82,48	83,62	84,78	85,92
BAGFS	28,71	28,17	27,39	29,24	29,49	30,03	30,81	31,35	MGROS	242,40	238,80	236,10	246,00	245,10	248,70	251,40	255,00
BASGZ	14,25	14,13	13,88	14,38	14,50	14,62	14,87	14,99	ODAS	7,61	7,47	7,20	7,76	7,88	8,02	8,29	8,43
BERA	12,94	12,57	12,13	13,31	13,38	13,75	14,19	14,56	OTKAR	232,47	228,03	222,27	236,90	238,23	242,67	248,43	252,87
BIMAS	182,00	180,00	177,00	184,00	185,00	187,00	190,00	192,00	OYAKC	54,57	52,58	50,87	56,55	56,28	58,27	59,98	61,97
BIOEN	15,58	15,42	15,08	15,75	15,92	16,08	16,42	16,58	PETKM	15,86	15,66	15,29	16,05	16,23	16,43	16,80	17,00
BRYAT	1439,60	1411,00	1372,00	1468,20	1478,60	1507,20	1546,20	1574,80	PGSUS	679,77	666,23	658,47	693,30	687,53	701,07	708,83	722,37
BUCIM	6,80	6,70	6,52	6,91	6,98	7,08	7,26	7,36	PSGYO	7,34	7,02	6,82	7,65	7,54	7,86	8,06	8,38
CCOLA	269,87	267,13	262,37	272,60	274,63	277,37	282,13	284,87	SAHOL	49,98	49,42	48,83	50,55	50,57	51,13	51,72	52,28
CEMTS	10,09	9,84	9,59	10,35	10,34	10,59	10,84	11,09	SASA	59,15	58,30	57,00	60,00	60,45	61,30	62,60	63,45
CIMSA	148,30	145,20	141,40	151,40	152,10	155,20	159,00	162,10	SELEC	38,81	37,93	36,51	39,70	40,23	41,11	42,53	43,41
DOAS	196,53	193,57	187,93	199,50	202,17	205,13	210,77	213,73	SISE	46,91	45,91	45,19	47,90	47,63	48,63	49,35	50,35
DOHOL	11,31	11,08	10,73	11,53	11,66	11,89	12,24	12,47	SKBNK	2,87	2,83	2,75	2,92	2,95	2,99	3,07	3,11
ECILC	38,61	37,93	36,81	39,28	39,73	40,41	41,53	42,21	SMRTG	85,80	83,30	80,30	88,30	88,80	91,30	94,30	96,80
EGEEN	5537,20	5459,40	5323,50	5615,00	5673,10	5750,90	5886,80	5964,60	SNGYO	2,77	2,73	2,69	2,80	2,81	2,85	2,89	2,93
EKGYO	8,22	8,13	7,95	8,32	8,40	8,49	8,67	8,76	SOKM	38,71	38,21	37,41	39,22	39,51	40,01	40,81	41,31
ENJSA	37,81	35,99	34,77	39,64	39,03	40,85	42,07	43,89	TAVHL	103,80	102,30	100,70	105,30	105,40	106,90	108,50	110,00
ENKAI	30,69	30,29	29,53	31,08	31,45	31,85	32,61	33,01	TCELL	41,76	40,96	40,34	42,56	42,38	43,18	43,80	44,60
ERBOS	146,67	144,13	140,27	149,20	150,53	153,07	156,93	159,47	THYAO	207,50	205,50	202,40	209,50	210,60	212,60	215,70	217,70
EREGL	38,31	37,85	37,33	38,78	38,83	39,29	39,81	40,27	TKFEN	39,00	38,50	37,50	39,50	40,00	40,50	41,50	42,00
EUREN	13,07	12,79	12,64	13,35	13,22	13,50	13,65	13,93	TKNSA	21,71	21,11	20,33	22,30	22,49	23,09	23,87	24,47
FENER	62,77	61,78	60,02	63,75	64,53	65,52	67,28	68,27	TMSN	63,23	59,67	57,38	66,80	65,52	69,08	71,37	74,93
FROTO	794,50	785,30	772,60	803,70	807,20	816,40	829,10	838,30	TOASO	246,00	239,60	234,20	252,40	251,40	257,80	263,20	269,60
GARAN	37,94	36,38	35,30	39,50	39,02	40,58	41,66	43,22	TSKB	5,18	5,10	4,98	5,26	5,30	5,38	5,50	5,58
GENIL	45,63	44,27	42,17	47,00	47,73	49,09	51,19	52,55	TTKOM	21,32	21,00	20,44	21,64	21,88	22,20	22,76	23,08
GESAN	68,62	66,53	64,17	70,70	70,98	73,07	75,43	77,52	TTRAK	472,30	460,40	453,30	484,20	479,40	491,30	498,40	510,30
GLYHO	10,79	10,24	9,84	11,35	11,19	11,74	12,14	12,69	TUKAS	5,75	5,59	5,29	5,90	6,05	6,21	6,51	6,67
GSDHO	3,57	3,51	3,44	3,63	3,64	3,70	3,77	3,83	TUPRS	87,87	86,68	84,57	89,05	89,98	91,17	93,28	94,47
GUBRF	279,67	274,73	267,77	284,60	286,63	291,57	298,53	303,47	TURSG	11,58	11,44	11,23	11,73	11,79	11,93	12,14	12,28
GWIND	19,78	19,36	18,62	20,20	20,52	20,94	21,68	22,10	ULKER	37,29	36,53	35,65	38,06	38,17	38,93	39,81	40,57
HALKB	14,01	13,84	13,58	14,18	14,27	14,44	14,70	14,87	ULUUN	28,99	28,43	27,55	29,56	29,87	30,43	31,31	31,87
HEKTS	32,17	31,63	30,79	32,70	33,01	33,55	34,39	34,93	VAKBN	11,18	10,89	10,55	11,48	11,52	11,81	12,15	12,44
IPEKE	32,11	31,51	30,51	32,72	33,11	33,71	34,71	35,31	VESBE	12,86	12,66	12,40	13,05	13,12	13,32	13,58	13,78
ISCTR	14,60	14,43	14,24	14,76	14,79	14,96	15,15	15,32	VESTL	58,00	57,20	55,80	58,80	59,40	60,20	61,60	62,40
ISDMR	35,25	34,59	33,51	35,92	36,33	36,99	38,07	38,73	YKBNK	13,90	13,52	13,26	14,27	14,16	14,54	14,80	15,18
ISGYO	12,16	11,93	11,73	12,40	12,36	12,59	12,79	13,02	YYLGD	30,38	29,74	28,66	31,02	31,46	32,10	33,18	33,82
IZMDC	6,95	6,82	6,65	7,09	7,12	7,25	7,42	7,55	ZOREN	3,49	3,43	3,34	3,54	3,58	3,64	3,73	3,79

Kod	14 Günlük H.O.	50 Günlük H.O.	RSI	StochS	MACD	CCI	Kod	14 Günlük H.O.	50 Günlük H.O.	RSI	StochS	MACD	CCI
AEFES	●	●	●	●	●	●	KARSN	●	●	●	●	●	●
AGHOL	●	●	●	●	●	●	KCAER	●	●	●	●	●	●
AKBNK	●	●	●	●	●	●	KCHOL	●	●	●	●	●	●
AKFGY	●	●	●	●	●	●	KERTV	●	●	●	●	●	●
AKSA	●	●	●	●	●	●	KLRHO	●	●	●	●	●	●
AKSEN	●	●	●	●	●	●	KMPUR	●	●	●	●	●	●
ALARK	●	●	●	●	●	●	KONTR	●	●	●	●	●	●
ALBRK	●	●	●	●	●	●	KORDS	●	●	●	●	●	●
ALGYO	●	●	●	●	●	●	KOZAA	●	●	●	●	●	●
ALKIM	●	●	●	●	●	●	KOZAL	●	●	●	●	●	●
ARCLK	●	●	●	●	●	●	KRDMD	●	●	●	●	●	●
ASELS	●	●	●	●	●	●	KZBGY	●	●	●	●	●	●
ASUZU	●	●	●	●	●	●	MAVI	●	●	●	●	●	●
AYDEM	●	●	●	●	●	●	MGROS	●	●	●	●	●	●
BAGFS	●	●	●	●	●	●	NTHOL	●	●	●	●	●	●
BASGZ	●	●	●	●	●	●	ODAS	●	●	●	●	●	●
BERA	●	●	●	●	●	●	OTKAR	●	●	●	●	●	●
BIMAS	●	●	●	●	●	●	OYAKC	●	●	●	●	●	●
BIOEN	●	●	●	●	●	●	PETKM	●	●	●	●	●	●
BRYAT	●	●	●	●	●	●	PGSUS	●	●	●	●	●	●
BUCIM	●	●	●	●	●	●	PSGYO	●	●	●	●	●	●
CCOLA	●	●	●	●	●	●	SAHOL	●	●	●	●	●	●
CEMTS	●	●	●	●	●	●	SASA	●	●	●	●	●	●
CIMSA	●	●	●	●	●	●	SELEC	●	●	●	●	●	●
DOAS	●	●	●	●	●	●	SISE	●	●	●	●	●	●
DOHOL	●	●	●	●	●	●	SKBNK	●	●	●	●	●	●
ECILC	●	●	●	●	●	●	SMRTG	●	●	●	●	●	●
EGEEN	●	●	●	●	●	●	SNGYO	●	●	●	●	●	●
EKGYO	●	●	●	●	●	●	SOKM	●	●	●	●	●	●
ENJSA	●	●	●	●	●	●	TAVHL	●	●	●	●	●	●
ENKAI	●	●	●	●	●	●	TCELL	●	●	●	●	●	●
ERBOS	●	●	●	●	●	●	THYAO	●	●	●	●	●	●
EREGL	●	●	●	●	●	●	TKFEN	●	●	●	●	●	●
EUREN	●	●	●	●	●	●	TKNSA	●	●	●	●	●	●
FENER	●	●	●	●	●	●	TMSN	●	●	●	●	●	●
FROTO	●	●	●	●	●	●	TOASO	●	●	●	●	●	●
GARAN	●	●	●	●	●	●	TSKB	●	●	●	●	●	●
GESAN	●	●	●	●	●	●	TSPOR	●	●	●	●	●	●
GLYHO	●	●	●	●	●	●	TTKOM	●	●	●	●	●	●
GSDHO	●	●	●	●	●	●	TTRAK	●	●	●	●	●	●
GUBRF	●	●	●	●	●	●	TUKAS	●	●	●	●	●	●
GWIND	●	●	●	●	●	●	TUPRS	●	●	●	●	●	●
HALKB	●	●	●	●	●	●	TURSG	●	●	●	●	●	●
HEKTS	●	●	●	●	●	●	ULKER	●	●	●	●	●	●
IPEKE	●	●	●	●	●	●	VAKBN	●	●	●	●	●	●
ISCTR	●	●	●	●	●	●	VESBE	●	●	●	●	●	●
ISDMR	●	●	●	●	●	●	VESTL	●	●	●	●	●	●
ISFIN	●	●	●	●	●	●	YKBNK	●	●	●	●	●	●
ISGYO	●	●	●	●	●	●	YYLGD	●	●	●	●	●	●
JANTS	●	●	●	●	●	●	ZOREN	●	●	●	●	●	●