

**19 Eylül 2023**

## Gündem

Çarşamba günü Fed toplantısı piyasaların odağındaki yerini koruyor. Faiz oranlarında bir değişim beklenmezken, Fed Başkanı Powell'ın mesajları ve yayınlanacak projeksiyonlar küresel risk iştahı üzerinde belirleyici olacaktır. Fed toplantısı öncesinde ABD 2 yıllık tahvil faizleri %5,05'in üzerinde, 10 yıllık tahvil faizleri de %4,30'ın üzerinde seyrediyor. Küresel çapta merkez bankalarının sıkılaşma döngüsünün artık sonuna gelirken, piyasaların dikkati faiz oranlarının ne kadar süre kısıtlayıcı seviyelerde tutulacağı üzerine yoğunlaşıyor. Enerji maliyetlerindeki yükseliş enflasyonist riskleri de gündeme tutarken, küresel ekonomilerdeki zayıf görünüm ve faizlerdeki yüksek seyir risk iştahı üzerinde baskı oluşturuyor.

## Piyasa Beklentisi

Veri akışının sakin seyrettiği haftanın ilk işlem gününde küresel hisse piyasalarında dalgalı bir seyir kaydedildi. ECB'nin sıkılaşma döngüsünün sona erdiği beklentisiyle geçen hafta yükselişlerin yaşandığı Avrupa borsalarında dün satıcı bir fiyatlamaya öne çıktı. Bu hafta merkez bankalarının kararları piyasaların seyri üzerinde belirleyici olacaktır. Geçen hafta düzeltme eğiliminin etkili olduğu BIST-100 Endeksi'nde dün de satıcı seyir etkisini sürdürdü. ABD borsaları günü yatay kapanışlarla tamamlarken, ABD vadelielerinde bu sabah hafif satıcı bir seyir etkili oluyor. Asya piyasalarında kırmızı bir renk hâkim. Avrupa vadelieleri ve CFD kontratları hafif satıcı açılışlara işaret ediyor. BIST-100 Endeksi'nin güne hafif satıcı bir açılışla başlamasını bekliyoruz.

## Ekonomik Takvim

Saat	Veri	Beklenti	Önceki
12:00	Euro Bölgesi, TÜFE (Aylık/Yıllık)	0,6% / 5,3%	0,6% / 5,3%
15:30	ABD, İnşaat İzinleri	1.443 Bin	1.443 Bin
15:30	ABD, Konut Başlangıçları	1.440 Bin	1.452 Bin

## Önemli Haberler

- ABD Hazine Bakanı Janet Yellen, ABD ekonomisinin bir gerileme sürecine girdiğine dair herhangi bir işaret görmediğini ifade etti.
- Almanya Merkez Bankası (Bundesbank), sanayi tarafındaki zayıflama ve özel tüketimin zayıflaması nedeniyle Alman ekonomisinin üçüncü çeyrekte küçülmesini tahmin ettiklerini belirtti.
- TCMB verilerine göre, konut fiyatları temmuz ayında bir önceki aya göre %7,33 oranında artış kaydetti. Yıllık bazda ise konut fiyatlarında artış %94,66 olarak gerçekleşirken, son bir buçuk yılın en düşük artış kaydedildi.
- Türkiye Cumhuriyet Merkez Bankası (TCBM), Türk Lirası'nı tasarruf aracı haline getirme amacıyla dün yeni adımlar attı. TCMB, TL mevduatın toplam mevduat içindeki payını artırmaya yönelik olarak gerçek kişiler için aylık TL payı artış hedefi yüzde 2'den yüzde 2,5'e yükseltildi. Kur korumalı hesapların TL mevduat sayıldığı komisyon uygulaması da sona erdi.

## Hak Kullanımları

- BRKSN**, **DURDO** ve **KAYSE** nakit kâr payı dağıtımları bugün gerçekleşecek.
- HLGYO** bedelsiz sermaye artırımını bugün gerçekleşecek
- IZENR** genel kurul toplantısı bugün gerçekleşecek.

## Tedbir Kararları

- INGRM** ve **TARKM** payları, VBTS kapsamında 18/10/2023 seans sonuna kadar açığa satışa ve kredili işlemlere konu edilemeyecektir.

## KAP Haberleri

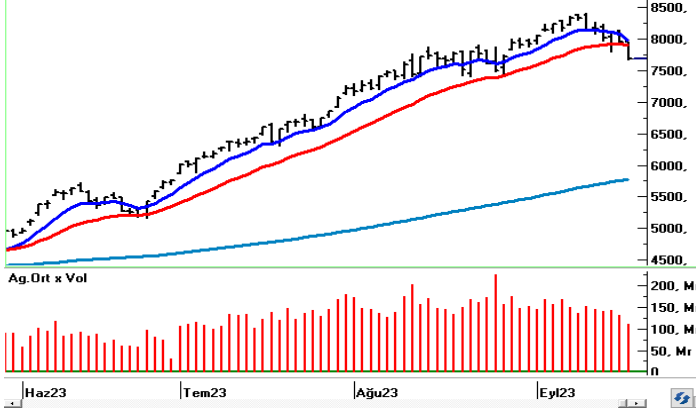
- **ALARK**, havacılık sektöründe faaliyet göstermek üzere yolcu uçaklarına modifikasyon ve parça üretimi yapılması amacıyla 30.000.000 TL sermayeli bir anonim şirketin kurulmasına karar verdi. (P.Değ: 52,2 Milyar TL, F/K: 4,0)
- **ATSYH**, bağlı ortaklığı Balkaney Gıda'nın Yeditepe Üniversitesi ile yaptığı protokol doğrultusunda SS. Kurtluca Tarımsal Kalkınma Kooperatifi'nden yaklaşık 125.000.000 TL tutarında gübre ön siparişi aldığını açıkladı. Şirketin son 4 çeyreklik hasılatı 61 Milyon TL'dir. (P.Değ: 0,5 Milyar TL, F/K: 35,8)
- **BRISA**, yeni yatırım harcamalarını finanse etmek amacıyla Avrupa İmar ve Kalkınma Bankası ile 2 yılı anapara geri ödemesiz 6 yıl vadeli ve 100 milyon ABD Doları veya karşılığı olan Euro veya TL tutarında kredi anlaşması imzaladı. (P.Değ: 25,5 Milyar TL, F/K: 11,6)
- **EKGYO**, çıkarılmış sermayesinin yaklaşık %4,92'sini temsil eden 187.000.000 lot mevcut geri alınan paylarının kurumsal yabancı bir yatırımcıya satışı gerçekleştirildi. İlgili işlemin 21 Eylül 2023 tarihinde borsa dışı bir işlemle sonuçlanması beklenmektedir. Pay başına kapanış fiyatına göre %7,5 iskonto uygulanarak 7,50 TL'den pay satışı yapılırken, işlem sonucunda EKGYO'nun 1,40 milyar TL brüt hasılat elde etmesi beklenmektedir. (P.Değ: 30,8 Milyar TL, F/K: 7,3)
- **ESEN**, %100 bağlı ortaklığı Esenboğa Batarya Sistemleri ve Enerji Yatırımları A.Ş.'nin 2 ayrı bataryalı GES projesi için gerçekleştirdiği önlisans başvurusunun kapasitelerdeki doluluk sebebiyle reddedildiğini açıkladı. (P.Değ: 5,8 Milyar TL, F/K: 7,2)
- **GLYHO**, dolaylı bağlı ortaklığı Global Ports Holding'in, Ağustos 2023'te geçtiğimiz yılın aynı dönemine göre limana gelen gemi sayısının %13, yolcu sayısının %41 artış gösterdiğini açıkladı. (P.Değ: 8,0 Milyar TL, F/K: 5,7)
- **GLYHO**, 23.000.000 adet NTGAZ payının kurumsal yatırımcılara pay başına 16,50 TL bedelle satışını bugün itibarıyla tamamladı. Bu satış ile ortaklık payı %70'den %60'a değişmiş olup NTGAZ'ın son işlem günü kapanış fiyatı 16,73 TL olarak gerçekleşti.
- **GSDHO**, 31.05.2023 tarihinde açıkladığı Sumitomo Corporation garantörlüğünde Sumisho Marine Co. Ltd. ile gemi yapım sözleşmesi akdetmek üzere, bağlı ortaklığı GSD Shipping B.V.'nin tamamına sahip olduğu, Malta'da yerleşik 5.000 ABD Doları sermayeli Guzide Maritime şirketinin kuruluş işlemlerini tamamladı. (P.Değ: 4,3 Milyar TL, F/K: 3,7)
- **HALKB**, 26.07.2023 tarihinde, 151 kişilik bir müşteki grubu tarafından ABD Güney New York Bölge Mahkemesi nezdinde, çeşitli ülkelerde yaşanan mağduriyetler ile mevcut davasına da atıfta bulunan bir tazminat davası açıldığını ve davayla ilgili henüz bir tebligat almadığını açıkladı. (P.Değ: 113,4 Milyar TL, F/K: 7,5)
- **HLGYO**, yönetim kurulunun 24.11.2022 tarihinde aldığı karar doğrultusunda, İstanbul Şişli'de kayıtlı binasını 350.000.000 TL + KDV bedelle satarak tapu devir işlemlerinin tamamlandığını açıkladı. Şirketin son 4 çeyreklik hasılatı 835 Milyon TL'dir. (P.Değ: 8,4 Milyar TL, F/K: 1,7)

## KAP Haberleri

- **KARSN**, %50 bağlı ortaklığı olan HCl'nin İsviçre'de toplamda yaklaşık 11.5 Milyon Euro'luk 35 araçlık sipariş aldığını açıkladı. Şirketin son 4 çeyreklik hasılatı 4,3 Milyar TL'dir. (P.Değ: 10,1 Milyar TL, F/K: 54,8)
- **LINK**, 08.09.2023 tarihli yönetim kurulu toplantısında aldığı iç kaynaklardan %200 bedelsiz sermaye artırım kararı doğrultusunda 18.09.2023 tarihinde SPK başvurusunda bulundu. (P.Değ: 0,9 Milyar TL, F/K: 15,7)
- **MAGEN**, %100 bağlı ortaklığı Anatolia A.Ş.'nin 8 ayrı bataryalı GES projesi için gerçekleştirdiği önlisans başvurusunun kapasitelerdeki doluluk sebebiyle reddedildiğini açıkladı. (P.Değ: 25,2 Milyar TL, F/K: 25,3)
- **MRSHL**, işletme sermayesi ihtiyacının karşılanması amacıyla hakim ortağı ANCI'dan aldığı vade sonu 04.08.2023 olan ve sonrasında 03.11.2023 tarihine uzatılan borcun kalan toplam 261.650.685 TL tutarını ödeyerek borcu kapattı. (P.Değ: 6,9 Milyar TL, F/K: 941,0)
- **NATEN**, %100 bağlı ortaklığı Naturel Batarya Sistemleri ve Enerji Yatırımları A.Ş.'nin 5 ayrı bataryalı GES ve RES projeleri için gerçekleştirdiği önlisans başvurusunun kapasitelerdeki doluluk sebebiyle reddedildiğini açıkladı. (P.Değ: 7,5 Milyar TL, F/K: 10,1)
- **PEKGY**, %100 bağlı ortağı Blue Stone Investment tarafından Almanya'da geliştirilen 12.420 m2 kapalı inşaat alanına sahip Erft Loft projesinin imar planının belediye tarafından onaylandığını açıkladı. Şirket 2 ticari alana sahip projede ticari alanlardan birinin bir bankaya kiralanması için görüşme sürecindedir. Gelir modellerine göre projeden yıllık ortalama 1.450.000 Euro kira geliri, 36.250.000 Euro toptan hasılat ve 40.000.000 Euro perakende hasılat gerçekleştirilmesi tahmin edilmektedir. (P.Değ: 17,0 Milyar TL, F/K: 27,7)
- **RYGYO**, Şirkete ait Kocaeli'deki 51.063 m2'lik deponun 25.040 m2'lik depolama alanının kullanımında anlaşılması ANPA tarafından, deponun sözleşmede belirtilen kullanım amacı dışında kullanılması gerekçesiyle 21.02.2023 tarihinde duyurulan imzalanmış 5 yıllık sözleşmenin feshedildiğini ve Honda Türkiye, Hepsiburada.com ve Doğruer Lojistik şirketleriyle aylık kira bedeli KDV hariç 128.077 Euro + 4.912.000 TL olan kira sözleşmeleri yapıldığını açıkladı. (P.Değ: 12,5 Milyar TL, F/K: 1,4)
- **SUWEN**, yurt dışı pazarlardaki büyüme planları çerçevesinde, Irak ve Moldova'da faaliyete geçmek üzere bayilik sözleşmeleri imzaladı. Sözleşmeye göre 2023-2027 yılları arasında Irak'ta 10 mağaza, Moldova'da 3 mağaza açmayı planlamaktadır. (P.Değ: 5,4 Milyar TL, F/K: 24,0)
- **TMSN**, regülasyonlarla tarım ve iş makinelerinde kullanılan dizel motorların FAZ-V emisyonlu olma zorunluluğu getirilmesi kapsamında 2024 başından itibaren FAZ-IIIa üretimden FAZ-V üretime geçiş yapacaktır. Test çalışmalarını yapan şirket, ilgili onay sertifikalarını aldı. (P.Değ: 12,6 Milyar TL, F/K: 18,3)
- **ULUUN**, 05.04.2023 tarihinde açıkladığı Antakya OSB'de satın alınan fabrikanın 2023 3.çeyrek olan faaliyete geçme tarihini 2023 4.çeyrek olarak güncelledi. (P.Değ: 6,6 Milyar TL)

\*Bütendeki haberler, Kamuyu Aydınlatma Platformu'na saat 08:30'a kadar gelen haberleri kapsamaktadır.

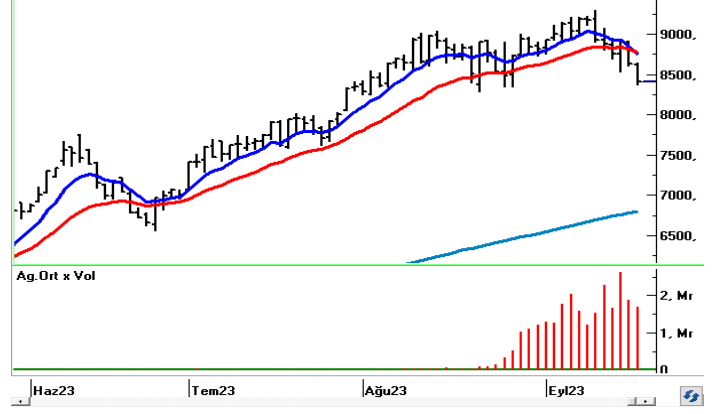
## BIST100 Teknik Analizi



Geçen hafta düzeltme eğiliminin öne çıktığı BIST-100 Endeksi'nde yeni haftada satışlar hız kazandı ve endeks günü %3,54 oranında değer kaybıyla 7.680 puandan tamamladı.

Önemli bir destek olarak izlediğimiz 7.800 seviyesinin kırılmasıyla satışların hız kazandığı ve teknik görünümün zayıflama kaydettiği endekste, kısa vadede 7.600 – 7.400 destek bölgesi takip edilecektir. Ağustos ayındaki sıkışma alanın alt bandına denk gelen ve güçlü bir destek konumunda bulunan 7.400 seviyesi kırılacak olursa çok daha sert satışlar gündeme gelebilir. Tepki alımlarıyla 7.800'ün aşılması durumunda ise psikolojik öneme sahip 8.000 puan yeniden test edilebilir. 8.000 puan üzerinde tutunmanın teyidi alınmadan olası yükselişlere karşı temkinli yaklaşılması faydalı olacaktır.

## VIOP 30 Teknik Analizi



Ekim Vadeli Endeks30 sözleşmesi gün içerisinde 8.368 – 8.639 seviyeleri arasında geniş bir bantta hareket ederek günü %2,92 oranında değer kaybıyla 8.399 puandan tamamladı. Akşam seans kapanışı da 8.406 puandan gerçekleşti.

Geçen haftadan itibaren teknik görünümün zayıflama kaydettiği sözleşmede dün de satıcı seyir etkisini sürdürdü. Sözleşmede aşağı yönlü seyrin devam etmesi halinde kısa vadede 8.350 – 8.288 aralığı destek bölgesi olarak izlenecektir. Bu bölge altında satışların hız kazanabileceği sözleşmede 8.200 ve 8.000 seviyelerine doğru geri çekilmeler gündeme gelebilir. Tepki alımlarının gözlenmesi halinde ise 8.500 ve 8.640 seviyeleri kısa vadeli direnç noktalarıdır. 8.640 aşılabılırsa 8.750 ve 8.900 seviyelerine doğru yükselişler yaşanabilir.

BIST	Kapanış 18.09.2023	Değişim (%)	Yılbaşı Değişim (%)
BIST 100	7.680	-3,54	39,41
BIST 30	8.105	-3,20	36,33
BIST Banka	7.532	-0,38	49,80
BIST Sanayi	12.422	-4,09	39,50
BIST 30 Yakın Vade	8.399	-2,92	
Yurt Dışı Piyasalar	Veri (08:00)	Değişim (%)	Yılbaşı Değişim (%)
Dow Jones	34.624	0,02	4,46
S&P 500	4.454	0,07	15,99
NASDAQ	13.710	0,01	30,99
Almanya DAX	15.727	-1,05	12,95
Fransa CAC 40	7.276	-1,39	12,39
İngiltere FTSE 100	7.653	-0,76	2,70
NIKKEI 225	33.173	-1,08	27,12
Shanghai Comp	3.121	-0,14	1,04
Hang Seng	17.905	-0,14	-9,48
Tahvil Piyasaları	Veri (08:00)	Değişim (bps)	Yılbaşı Değişim (bps)
Türkiye 2 Yıllık	22,21	14,0	1224,0
Türkiye 10 Yıllık	24,42	204,0	1459,0
ABD 2 Yıllık	5,06	1,7	63,4
ABD 10 Yıllık	4,31	0,0	42,9
Almanya 2 Yıllık	3,26	4,7	53,7
Almanya 10 Yıllık	2,71	3,3	14,1
Döviz Piyasaları	Veri (08:00)	Değişim (%)	Yılbaşı Değişim (%)
USD/TRY	27,02	-0,03	44,42
EUR/TRY	28,87	-0,15	44,13
GBP/TRY	33,43	-0,22	47,72
EUR/USD	1,07	-0,14	-0,22
USD/JPY	147,77	0,11	12,82
Dolar Endeksi (DXY)	105,17	0,12	1,59
Emtia	Veri (08:00)	Değişim (%)	Yılbaşı Değişim (%)
Altın (\$/ons)	1.930,96	-0,14	5,89
Gram Altın (TL)	1.677,43	-0,16	52,93
Gümüş (\$/ons)	23,18	-0,28	-3,12
Brent (\$/varil)	93,97	0,13	11,44

BIST100 Yükselenler	Kapanış	Günlük Değ. (%)	Hacim (Mln TL)
PSGYO	5,37	5,29%	722,06
BRSAN	780,00	4,18%	2.950,84
SKBNK	5,76	2,31%	1.300,90
BAGFS	41,00	2,14%	341,64
ISCTR	21,82	1,11%	4.745,17
ECZYT	218,80	0,88%	575,24
AKBNK	28,54	0,35%	2.657,29

BIST100 Düşenler	Kapanış	Günlük Değ. (%)	Hacim (Mln TL)
IPEKE	43,22	-8,66%	241,20
CEMTS	12,59	-8,24%	193,67
ALFAS	139,60	-7,98%	769,46
EGEEN	7.651,90	-7,81%	412,31
OTKAR	335,60	-7,80%	161,61
AKSA	83,85	-7,55%	332,66
KOZAA	63,15	-7,06%	1.443,56
CIMSA	229,00	-6,83%	995,84
KOZAL	27,76	-6,78%	3.672,89
ODAS	11,45	-6,76%	1.945,97

BIST100 Hacmi Artanlar	Hacim Değişim	Kapanış	Günlük Değ. (%)
BERA	157,3%	14,95	-2,35
PSGYO	145,7%	5,37	5,29
GENIL	142,6%	68,95	-0,93
BRSAN	140,0%	780,00	4,18
BRYAT	125,3%	2.312,50	-6,03

BIST100 Hacmi Azalanlar	Hacim Değişim	Kapanış	Günlük Değ. (%)
QUAGR	-69,4%	6,16	-4,79
CANTE	-67,3%	17,67	-5,00
SMRTG	-65,3%	68,40	-5,33
GESAN	-63,9%	84,40	-5,91
PENTA	-61,0%	22,28	-2,19

\*Hacim değişimleri son 3 aylık ortalamaya göre hesaplanmıştır.

PHİLLİP PORTFÖY FONLARI					
Fon adı	BİRİNCİ HİSSE SENEDİ FONU	Fon adı	BİRİNCİ SERBEST FON	Fon adı	PARA PİYASASI FONU
Fon Kodu	PPB	Fon Kodu	PPS	Fon Kodu	PJL
Birim Pay Fiyatı	4,700349	Birim Pay Fiyatı	1,309915	Birim Pay Fiyatı	1,516117
2023 yılı başından bu yana getiri	54,47%	Halka Arz Getiri (11.05.2022)	30,99%	Mevduat Karşılığı Yıllıklandırılmış Getiri	35,20%
Fon Alış Valörü	T+1	Fon Alış Valörü	T+1	Fon Alış Valörü	T+0
Fon Satış Valörü	T+2	Fon Satış Valörü	T+2	Fon Satış Valörü	T+0



HİSSELER	PİVOT DESTEKLER					PİVOT DİRENÇLER			HİSSELER	PİVOT DESTEKLER					PİVOT DİRENÇLER		
	Destek 1	Destek 2	Destek 3	Kapanış	Pivot	Direnç 1	Direnç 2	Direnç 3		Destek 1	Destek 2	Destek 3	Kapanış	Pivot	Direnç 1	Direnç 2	Direnç 3
AEFES	97,73	95,77	92,33	99,70	101,17	103,13	106,57	108,53	KARSN	10,92	10,68	10,30	11,17	11,30	11,54	11,92	12,16
AGHOL	211,80	206,00	197,10	217,60	220,70	226,50	235,40	241,20	KCAER	24,13	23,41	22,01	24,86	25,53	26,25	27,65	28,37
AKBNK	28,17	27,79	27,39	28,54	28,57	28,95	29,35	29,73	KCHOL	131,03	128,87	125,53	133,20	134,37	136,53	139,87	142,03
AKFGY	4,94	4,82	4,69	5,05	5,07	5,19	5,32	5,44	KERVY	11,41	11,14	10,59	11,69	11,96	12,23	12,78	13,05
AKSA	81,03	78,22	72,73	83,85	86,52	89,33	94,82	97,63	KLRHO	30,19	29,11	28,03	31,26	31,27	32,35	33,43	34,51
AKSEN	34,78	34,00	32,44	35,56	36,34	37,12	38,68	39,46	KMPUR	73,33	71,67	68,33	75,00	76,67	78,33	81,67	83,33
ALARK	117,70	115,40	111,20	120,00	121,90	124,20	128,40	130,70	KONTR	257,93	253,17	243,63	262,70	267,47	272,23	281,77	286,53
ALBRK	3,81	3,76	3,68	3,86	3,89	3,94	4,02	4,07	KONYA	5016,53	4912,97	4709,13	5120,10	5220,37	5323,93	5527,77	5631,33
ALFAS	135,83	132,07	124,53	139,60	143,37	147,13	154,67	158,43	KORDS	80,50	78,90	75,80	82,10	83,60	85,20	88,30	89,90
ALKIM	38,28	37,40	35,68	39,16	40,00	40,88	42,60	43,48	KOZAA	61,12	59,08	55,27	63,15	64,93	66,97	70,78	72,82
ARCLK	151,83	149,17	143,83	154,50	157,17	159,83	165,17	167,83	KOZAL	26,91	26,07	24,45	27,76	28,53	29,37	30,99	31,83
ASELS	37,74	37,04	35,64	38,44	39,14	39,84	41,24	41,94	KRDMD	24,75	24,39	23,81	25,12	25,33	25,69	26,27	26,63
ASUZU	234,40	227,20	214,40	241,60	247,20	254,40	267,20	274,40	KZBGY	20,09	19,61	18,67	20,56	21,03	21,51	22,45	22,93
AYDEM	17,60	17,11	16,18	18,10	18,53	19,02	19,95	20,44	MAVI	106,07	102,63	97,57	109,50	111,13	114,57	119,63	123,07
BAGFS	39,59	38,19	36,67	41,00	41,11	42,51	44,03	45,43	MGROS	360,07	353,93	343,27	366,20	370,73	376,87	387,53	393,67
BASGZ	19,89	19,17	18,15	20,60	20,91	21,63	22,65	23,37	ODAS	11,10	10,75	10,05	11,45	11,80	12,15	12,85	13,20
BERA	14,48	14,01	13,07	14,95	15,42	15,89	16,83	17,30	OTKAR	325,63	315,67	295,73	335,60	345,57	355,53	375,47	385,43
BIMAS	266,13	264,27	261,63	268,00	268,77	270,63	273,27	275,13	OYAKC	65,18	64,07	61,83	66,30	67,42	68,53	70,77	71,88
BIOEN	18,52	17,68	16,71	19,36	19,49	20,33	21,30	22,14	PETKM	18,16	17,82	17,12	18,51	18,86	19,20	19,90	20,24
BRYAT	2223,33	2134,17	1955,83	2312,50	2401,67	2490,83	2669,17	2758,33	PGSUS	743,30	728,20	698,00	758,40	773,50	788,60	818,80	833,90
BUCIM	7,81	7,63	7,26	8,00	8,18	8,36	8,73	8,91	PSGYO	5,08	4,79	4,53	5,37	5,34	5,63	5,89	6,18
CCOLA	367,83	362,17	354,03	373,50	375,97	381,63	389,77	395,43	SAHOL	54,65	53,50	51,30	55,80	56,85	58,00	60,20	61,35
CEMYS	12,13	11,66	10,76	12,59	13,03	13,50	14,40	14,87	SASA	45,46	44,52	42,64	46,40	47,34	48,28	50,16	51,10
CIMSA	222,23	215,47	203,13	229,00	234,57	241,33	253,67	260,43	SELEC	57,03	55,37	52,43	58,70	59,97	61,63	64,57	66,23
DOAS	250,40	245,80	236,60	255,00	259,60	264,20	273,40	278,00	SISE	51,10	50,25	48,55	51,95	52,80	53,65	55,35	56,20
DOHOL	12,54	12,31	11,92	12,76	12,93	13,16	13,55	13,78	SKBNK	5,55	5,34	5,17	5,76	5,72	5,93	6,10	6,31
ECILC	51,95	50,40	47,40	53,50	54,95	56,50	59,50	61,05	SMRTG	67,15	65,90	63,40	68,40	69,65	70,90	73,40	74,65
EGEEN	7445,70	7239,50	6827,10	7651,90	7858,10	8064,30	8476,70	8682,90	SNGYO	3,07	3,01	2,89	3,13	3,19	3,25	3,37	3,43
EKGYO	7,94	7,78	7,52	8,11	8,20	8,36	8,62	8,78	SOKM	60,17	58,48	57,02	61,85	61,63	63,32	64,78	66,47
ENJSA	48,03	46,91	45,37	49,16	49,57	50,69	52,23	53,35	TAVHL	105,13	102,87	98,63	107,40	109,37	111,63	115,87	118,13
ENKAI	34,42	33,62	32,06	35,22	35,98	36,78	38,34	39,14	TCELL	52,47	50,88	48,22	54,05	55,13	56,72	59,38	60,97
ERBOS	147,70	144,50	139,00	150,90	153,20	156,40	161,90	165,10	THYAO	213,53	208,97	201,43	218,10	221,07	225,63	233,17	237,73
EREGL	41,69	41,13	40,03	42,24	42,79	43,35	44,45	45,01	TKFEN	47,00	45,70	43,10	48,30	49,60	50,90	53,50	54,80
EUREN	18,44	17,79	16,49	19,09	19,74	20,39	21,69	22,34	TKNSA	23,54	23,10	22,22	23,98	24,42	24,86	25,74	26,18
FENER	86,95	85,65	83,35	88,25	89,25	90,55	92,85	94,15	TMSN	106,20	102,60	95,40	109,80	113,40	117,00	124,20	127,80
FROTO	835,17	823,33	804,27	847,00	854,23	866,07	885,13	896,97	TOASO	277,97	273,93	267,87	282,00	284,03	288,07	294,13	298,17
GARAN	49,22	48,84	48,20	49,60	49,86	50,24	50,88	51,26	TSKB	6,95	6,81	6,59	7,10	7,17	7,31	7,53	7,67
GENIL	66,53	64,12	60,03	68,95	70,62	73,03	77,12	79,53	TTKOM	22,93	22,35	21,41	23,50	23,87	24,45	25,39	25,97
GESAN	82,28	80,17	76,23	84,40	86,22	88,33	92,27	94,38	TTRAK	889,40	874,00	845,20	904,80	918,20	933,60	962,40	977,80
GLYHO	12,09	11,87	11,45	12,30	12,51	12,73	13,15	13,37	TUKAS	10,07	9,73	9,22	10,40	10,58	10,92	11,43	11,77
GSDHO	4,22	4,16	4,04	4,28	4,34	4,40	4,52	4,58	TUPRS	135,67	132,83	129,37	138,50	139,13	141,97	145,43	148,27
GUBRF	324,97	322,03	316,67	327,90	330,33	333,27	338,63	341,57	TURSG	29,93	28,95	27,83	30,90	31,05	32,03	33,15	34,13
GWIND	29,85	28,83	26,77	30,88	31,91	32,93	34,99	36,01	ULKER	70,30	68,55	65,05	72,05	73,80	75,55	79,05	80,80
HALKB	15,52	15,26	14,79	15,79	15,99	16,25	16,72	16,98	ULUUN	33,73	33,01	31,63	34,46	35,11	35,83	37,21	37,93
HEKTS	22,81	22,33	21,35	23,30	23,79	24,27	25,25	25,73	VAKBN	13,21	12,97	12,51	13,44	13,67	13,91	14,37	14,61
İPEKE	41,25	39,29	35,85	43,22	44,69	46,65	50,09	52,05	VESBE	15,19	14,83	14,11	15,55	15,91	16,27	16,99	17,35
ISCTR	21,29	20,77	20,25	21,82	21,81	22,33	22,85	23,37	VESTL	59,07	57,78	55,22	60,35	61,63	62,92	65,48	66,77
ISDMR	37,91	37,21	36,07	38,62	39,05	39,75	40,89	41,59	YKBNK	15,78	15,63	15,35	15,94	16,06	16,21	16,49	16,64
ISGYO	21,65	21,05	19,83	22,26	22,87	23,47	24,69	25,29	YYLGD	19,67	19,15	18,17	20,20	20,65	21,17	22,15	22,67
İZMDC	6,87	6,74	6,46	7,01	7,15	7,28	7,56	7,69	ZOREN	4,50	4,41	4,23	4,59	4,68	4,77	4,95	5,04

Kod	14 Günlük H.O.	50 Günlük H.O.	RSI	StochS	MACD	CCI	Kod	14 Günlük H.O.	50 Günlük H.O.	RSI	StochS	MACD	CCI
AEFES	●	●	●	●	●	●	KARSN	●	●	●	●	●	●
AGHOL	●	●	●	●	●	●	KCAER	●	●	●	●	●	●
AKBNK	●	●	●	●	●	●	KCHOL	●	●	●	●	●	●
AKFGY	●	●	●	●	●	●	KERVT	●	●	●	●	●	●
AKSA	●	●	●	●	●	●	KLRHO	●	●	●	●	●	●
AKSEN	●	●	●	●	●	●	KMPUR	●	●	●	●	●	●
ALARK	●	●	●	●	●	●	KONTR	●	●	●	●	●	●
ALBRK	●	●	●	●	●	●	KORDS	●	●	●	●	●	●
ALGYO	●	●	●	●	●	●	KOZAA	●	●	●	●	●	●
ALKIM	●	●	●	●	●	●	KOZAL	●	●	●	●	●	●
ARCLK	●	●	●	●	●	●	KRDMD	●	●	●	●	●	●
ASELS	●	●	●	●	●	●	KZBGY	●	●	●	●	●	●
ASUZU	●	●	●	●	●	●	MAVI	●	●	●	●	●	●
AYDEM	●	●	●	●	●	●	MGROS	●	●	●	●	●	●
BAGFS	●	●	●	●	●	●	NTHOL	●	●	●	●	●	●
BASGZ	●	●	●	●	●	●	ODAS	●	●	●	●	●	●
BERA	●	●	●	●	●	●	OTKAR	●	●	●	●	●	●
BIMAS	●	●	●	●	●	●	OYAKC	●	●	●	●	●	●
BIOEN	●	●	●	●	●	●	PETKM	●	●	●	●	●	●
BRYAT	●	●	●	●	●	●	PGSUS	●	●	●	●	●	●
BUCIM	●	●	●	●	●	●	PSGYO	●	●	●	●	●	●
CCOLA	●	●	●	●	●	●	SAHOL	●	●	●	●	●	●
CEMTS	●	●	●	●	●	●	SASA	●	●	●	●	●	●
CIMSA	●	●	●	●	●	●	SELEC	●	●	●	●	●	●
DOAS	●	●	●	●	●	●	SISE	●	●	●	●	●	●
DOHOL	●	●	●	●	●	●	SKBNK	●	●	●	●	●	●
ECILC	●	●	●	●	●	●	SMRTG	●	●	●	●	●	●
EGEEN	●	●	●	●	●	●	SNGYO	●	●	●	●	●	●
EKGYO	●	●	●	●	●	●	SOKM	●	●	●	●	●	●
ENJSA	●	●	●	●	●	●	TAVHL	●	●	●	●	●	●
ENKAI	●	●	●	●	●	●	TCELL	●	●	●	●	●	●
ERBOS	●	●	●	●	●	●	THYAO	●	●	●	●	●	●
EREGL	●	●	●	●	●	●	TKFEN	●	●	●	●	●	●
EUREN	●	●	●	●	●	●	TKNSA	●	●	●	●	●	●
FENER	●	●	●	●	●	●	TMSN	●	●	●	●	●	●
FROTO	●	●	●	●	●	●	TOASO	●	●	●	●	●	●
GARAN	●	●	●	●	●	●	TSKB	●	●	●	●	●	●
GESAN	●	●	●	●	●	●	TSPOR	●	●	●	●	●	●
GLYHO	●	●	●	●	●	●	TTKOM	●	●	●	●	●	●
GSDHO	●	●	●	●	●	●	TTRAK	●	●	●	●	●	●
GUBRF	●	●	●	●	●	●	TUKAS	●	●	●	●	●	●
GWIND	●	●	●	●	●	●	TUPRS	●	●	●	●	●	●
HALKB	●	●	●	●	●	●	TURSG	●	●	●	●	●	●
HEKTS	●	●	●	●	●	●	ULKER	●	●	●	●	●	●
IPEKE	●	●	●	●	●	●	VAKBN	●	●	●	●	●	●
ISCTR	●	●	●	●	●	●	VESBE	●	●	●	●	●	●
ISDMR	●	●	●	●	●	●	VESTL	●	●	●	●	●	●
ISFIN	●	●	●	●	●	●	YKBNK	●	●	●	●	●	●
ISGYO	●	●	●	●	●	●	YYLGD	●	●	●	●	●	●
JANTS	●	●	●	●	●	●	ZOREN	●	●	●	●	●	●