

Endeks	%	Değer	Pariteler	%	Değer	Y. Dışı Vadeli	%	Değer			
BIST100	↓	-1,14	5323,2	DolarTL	↑	0,03	18,97	S&P500	↑	0,45	3874,25
BIST30	↓	-1	5869,7	EuroTL	↓	-0,27	20,30	Altın Ons/\$	↓	-0,6	1902,27
BIST30 Y.Vade	↓	-1.1	5963.0	EuroDolar	↓	-0.28	1.07	Ham Petrol	↓	-1.05	74.00

## KAP Haberleri

- CALARK**, bağlı ortaklığı "Alarko Tarım AŞ"nin 75.000 TL olan esas sermayesinin 119.925.000 TL nakden artırılarak 120.000.000 TL'ye tezyidi nedeniyle artırılan kısma 119.925.000 TL ile iştirak etmeye karar verdi. (P.Değ: 33,7 Milyar TL, F/K: 2,9)
- CATATP**, sektörün dijitalleşmesini destekleyecek yazılım platformlarını karşılamak amacıyla "ATP GreenX" markası "Türk Patent ve Marka Kurumu" tarafından tescil edildi. ATP GreenX markası altında kendi bünyesinde yeşil enerji üretici ve tüketicilerini buluşturan bir sertifika ticaret platformu oluşturulması planlanmakta olup, bulut yazılım geliştirme faaliyetlerinin 2023 yılının ilk yarısında tamamlanmasını öngörmekte. (P.Değ: 1,9 Milyar TL, F/K: 16,3)
- CBIMAS** 4Ç2021'e göre %426,6 artışla, 4Ç2022'de 3,36 milyar TL net kâr elde etti.(Beklenti 2,25 Milyar TL) 2022 yılını 8,1 Milyar TL net kâr ile tamamladı.
- CEMAS**, bağlı ortaklığı "Özışık İnşaat ve Gayrimenkul Yatırım A.Ş"nin Sofya/Bulgaristan' da % 100 iştiraki olan Isıklar Real Estate EOOD,10 Mart Cuma günü Sofya'da kat karşılığı inşaat sözleşmesi imzaladı. Konut,ofis ve işyeri olarak gerçekleşecek olan , kapalı inşaat alanı net 4.485 m2 olan projenin yaklaşık % 63'ü Isıklar Real Estate'ye ait olacak. (P.Değ: 1,5 Milyar TL, F/K: 3,1)
- KCAER**, hisse başına net 0,20 TL kar payı dağıtımına karar verdi. (P.Değ: 11,3 Milyar TL, F/K: 15,1)
- KOZAL**, yatırım portföyünü çeşitlendirmek ve alım satım kazancı elde etmek amacıyla, Borsa İstanbul'da işlem gören, Darphane Altın Sertifikası'nda (ALTIN.SI) 2.000.000.000 TL'ye kadar alım - satım yapılması hususunda, Yönetim Kurulunca Genel Müdürlüğe yetki verildi. (P.Değ: 69,0 Milyar TL, F/K: 17,2)
- COTKAR**, kâr payı ödememe kararı genel kurul tarafından kabul gördü. (P.Değ: 23,2 Milyar TL, F/K: 18,8)
- PRKAB**, TEİAŞ tarafından 17.01.2023 tarihinde EKAP üzerinden elektronik ihalesi yapılmış olan TEİAŞ'ın "İzoleli Yeraltı Güç Kablosu Bağlantı Projesi" yapım işi ihalesi bugün imzalandı .İhale Tutarı : 218.771.420,TL+ KDV'dir. Şirketin son dört çeyrek hasılatı 7,1 Milyar TL'dir.

## KAP Haberleri

- CSNICA**, Elazığ tesislerinde altyapı üretim grubu içerisinde üretimin gerçekleştirildiği korozyon altyapı boruları ile ilgili olarak son dönemde gelen talep artışlarının karşılanabilmesi amacıyla 5 yeni hattın kurulması ile yıllık üretim kapasitesinin 9.000 tondan 27.000 tona %200 oranında artırılmasına karar verdi. Gerçekleştirilecek kapasite artırımı yatırımının bütçesinin 100 milyon TL olacağı tahmin ediliyor. SNICA'nın mevcut aktif büyüklüğü 2,2 Milyar TL'dir. (P.Değ: 4,4 Milyar TL, F/K: 71,4)
- CTRLC**, Borsa İstanbul tarafından kamuyu aydınlatma yükümlülüklerine gerekli özeni göstermesi hususunda uyarıldı. Borsa'nın Kotasyon Yönergesi'ne göre bir takvim yılı içinde kamuyu aydınlatma yükümlülüklerinin yerine getirilmemesi nedeniyle 3 defa uyarılan şirketler Borsa Kotundan çıkarılır. (P.Değ: 1,7 Milyar TL, F/K: 26,1)
- ULKER**, Avrupa İmar ve Kalkınma Bankası (EBRD) ile Nisan 2023'te vadesi dolan 75 milyon Euro'luk kredi sözleşmesini yine aynı tutar ve para birimiyle 3 yıl vadeli olarak yeniledi. (P.Değ: 12,8 Milyar TL, F/K: -)
- CYKBNK**, Banka - Finans ve Sigorta İşçileri Sendikası (BASİSEN) arasında 20. Dönem Toplu İş Sözleşmesi görüşmelerine başladı. (P.Değ: 94,1 Milyar TL, F/K: 1,8)

## Genel Kurul, Sermaye Artırımı ve Temettüleri

- TOASO** genel kurul toplantısı bugün gerçekleşecek

## Tedbir Kararları

- CANTE, KRGYO, RODRG** payları VBTS kapsamında 13/04/2023 seans sonuna kadar açığa satışa ve kredili işlemlere konu edilemeyecektir.

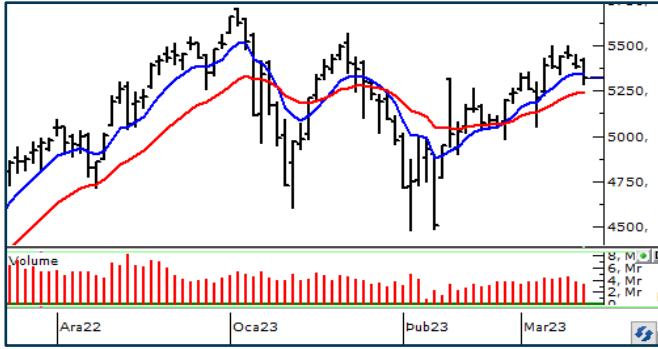
## Önemli Haberler

- AHGAZ, BALAT, BRKO, DIRIT, GUBRF, KERVN, MMCAS** ve **SANEL**'e 2022/12 mali tablolarını açıklamaları için ek süre verildi.
- Bugün 15:30'da ABD Şubat ayı enflasyon verileri yayınlanacak. Beklentiler ABD'deki enflasyonun %6 olması yönünde.

☀ Seans öncesi ve seans içerisinde açıklanan haberler , ⚡ Seans sonrası açıklanan haberler

Yasal Uyarı: Burada yer alan yatırım bilgi, yorum ve tavsiyeleri yatırım danışmanlığı kapsamında değildir. Yatırım danışmanlığı hizmeti, yetkili kuruluşlar tarafından kişilerin risk ve getiri tercihleri dikkate alınarak kişiye özel sunulmaktadır. Burada yer alan yorum ve tavsiyeler ise genel niteliktedir. Bu tavsiyeler mali durumunuz ile risk ve getiri tercihlerinize uygun olmayabilir. Bu nedenle, sadece burada yer alan bilgilere dayanarak yatırım kararı verilmesi beklentilerinize uygun sonuçlar doğurmayabilir.

## BIST100 Teknik Analiz



Bist100 endeksi Pazartesi gününü %1,14 düşüyle 5323 puanda tamamladı.

Endeks yeniden kısa vadeli ortalama ile yatay trendin kesiştiği 5350 üzerine atabilirse, 5500 ve 5800 dirençlerine doğru yükselişini sürdürecektir.

21 günlük ortalamanın belirlediği 5240 önemli bir destek bölgesi. 5240 desteği altında satışlar 5000 desteğine doğru derinleşebilir. 5240 desteği aşağı kırılmadıkça sahip olunan hisse pozisyonlarının korunmasını öneriyoruz.

## VIOP30 Teknik Analiz

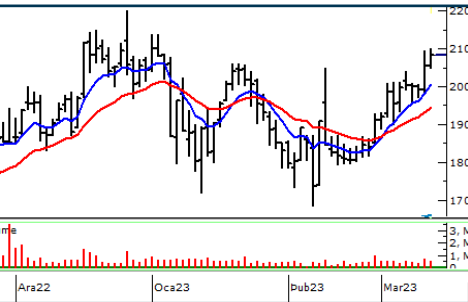


Nisan Vade Endek30 sözleşmesi, seans içinde 5900 puanın altına test etse de kapanışın 5957 puandan gerçekleşti.

Kapanışın 10 günlük üssel ortalama da gerçekleşmesi, teknik açıdan yükseliş eğiliminin korunduğunu gösteriyor. Bugün için 5970-5980 bölgesi önemli.

Sözleşme bu direnci kırarak bir güç üretmezse 10 günlük ortalamanın aşağı kırılma ve 5830 un test edilme olasılığı artar. 5970-5980 nin geçilmesi halinde sözleşme yeniden 10 günlük ortalamanın üzerine tutunarak 6150 ve 6350 dirençlerini hedefleyen yükselişini devam ettirebilir.

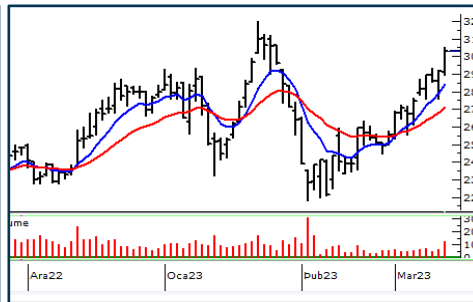
## Teknik Analiz Hisse Önerileri



### CCOLA

Kısa vadeli ortalamasından destek bularak yükselen CCOLA 206,00 TL yatay direnci üzerinde kapanış aldı.

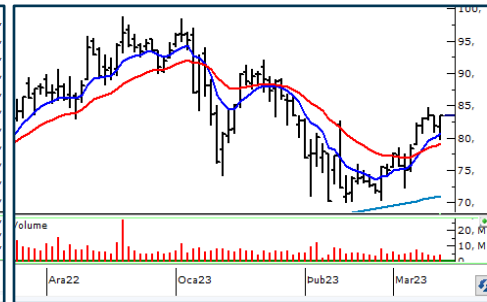
Hedef Fiyat: 220,00 TL, 230,00 TL  
Zarar Kes: 199,50 TL



### SOKM

Hareketli ortalamaları üzerinde fiyatlanan SOKM 29,40 TL yatay direncini aştı.

Hedef Fiyat: 31,60 TL, 33,50 TL  
Zarar Kes: 29,20 TL



### TAVHL

200 günlük ortalamasından destek bularak yükselen TAVHL düşen trend direncini aştı ve 50 günlük ortalamasını destek olarak kullanarak yükselen dip görüntüsü oluşturdu.

Hedef Fiyat: 87,25 TL, 92,00 TL  
Zarar Kes: 80,00 TL

Yasal Uyarı: Burada yer alan yatırım bilgi, yorum ve tavsiyeleri yatırım danışmanlığı kapsamında değildir. Yatırım danışmanlığı hizmeti, yetkili kuruluşlar tarafından kişilerin risk ve getiri tercihleri dikkate alınarak kişiye özel sunulmaktadır. Burada yer alan yorum ve tavsiyeler ise genel niteliktedir. Bu tavsiyeler mali durumunuz ile risk ve getiri tercihlerinize uygun olmayabilir. Bu nedenle, sadece burada yer alan bilgilere dayanarak yatırım kararı verilmesi beklentilerinize uygun sonuçlar doğurmayabilir.

## Phillip Portföy Yatırım Fonları

### Yatırım Fonu Nedir?

Yatırım fonları, birçok bireysel yatırımcının parasının bir havuzda toplandığı ve onlar adına portföy yönetiminin yapıldığı finansal enstrümanlardır. Fonlar, yatırımcının belirlediği farklı risk ve getiri beklentilerine göre değerlendirilirken; hisse senedi, tahvil, repo, kıymetli madenler, emtia ve mevduat gibi farklı araçlar üzerinden değerlendirilmektedir.

### Yatırım Fonları Nasıl Alınır?

TEFAS'da işlem gören tüm yatırım fonlarını öncelikle PhillipCapital'de yer alan hesabınız üzerinden alabilir veya hesap açarak kolayca erişim sağlayabilirsiniz. Buna ek olarak Türkiye'deki her banka ve aracı kurum platformlarından alım-satım gerçekleştirilebilir.

### PPB / PHILLIP PORTFÖY BİRİNCİ HİSSE SENEDİ FONU

- Fon toplam değerinin en az %80'i devamlı olarak yerli ihraççıların hisse senetlerine yatırılır. Yatırım yapılacak sermaye piyasası araçlarının seçiminde, temel analize dayalı yöntemler kullanarak gelecekte büyüme ve karlılık artışı vadeden, yeni yatırım iştahına sahip ve getirilerini küçük ortaklarıyla paylaşımına açık, yatırımcı dostu yönetimlerce idare edilen şirketlerin hisselerine, teknik analiz yöntemleriyle alım satım seviyeleri tespit edilerek yatırım yapılır.

Birim Pay Fiyatı	<b>2,880092</b>
Günlük Getiri (%)	<b>-0,62%</b>
2022 yılı başından bu yana (%)	<b>198,98%</b>
Fon alış valörü	T+1
Fon Satış valörü	T+2

### PPS / PHILLIP PORTFÖY BİRİNCİ SERBEST FON

- Fon, yerli ve yabancı para ve sermaye araçlarının spot ve vadeli fiyatlarının, gün içi fiyat dalgalanmalarından doğan arbitraj fırsatlarını kullanarak yatırımcılarına getiri sağlamayı amaçlar. Fon bu fırsatları değerlendirirken risklerini uygun gördüğü yüksek korelasyonlu yurt içi ve yurt dışı finansal ürünler yardımıyla hedge eder.
- Yatırımcıların fondan maksimum verimi almaları için yatırım vadelerini 6 ay ve üzerinde tutmaları tavsiye olunur.*

Birim Pay Fiyatı	<b>1,187495</b>
Günlük Getiri (%)	<b>-0,17%</b>
Halka Arz Getiri (%)	<b>18,75%</b>
Fon alış valörü	T+1
Fon Satış valörü	T+2

Fon Portföyündeki Varlıklar: BIST payları ve VIOP sözleşmeleri

### PJL / PHILLIP PORTFÖY PARA PİYASASI FONU

- Fon portföyünün tamamı devamlı olarak, vadesine en fazla 184 gün kalmış, likiditesi yüksek para ve sermaye piyasası araçlarından oluşacak ve Fon portföyünün günlük olarak hesaplanan ağırlıklı ortalama vadesi en fazla 45 gün olacaktır.

Birim Pay Fiyatı	<b>1,304731</b>
Günlük Getiri (%)	<b>0,062%</b>
2022 yılı başından bu yana (%)	<b>24,45%</b>
Fon alış valörü	T+0
Fon Satış valörü	T+0

Fon Portföyündeki Varlıklar: Borçlanma Senetleri %52,64, T.Repo %20,76, TPP %19,36, Mevduat %4,79, Özel Sektör Kira Sertifikası %2,45

Yasal Uyarı: Burada yer alan yatırım bilgi, yorum ve tavsiyeleri yatırım danışmanlığı kapsamında değildir. Yatırım danışmanlığı hizmeti, yetkili kuruluşlar tarafından kişilerin risk ve getiri tercihleri dikkate alınarak kişiye özel sunulmaktadır. Burada yer alan yorum ve tavsiyeler ise genel niteliktedir. Bu tavsiyeler mali durumunuz ile risk ve getiri tercihlerinize uygun olmayabilir. Bu nedenle, sadece burada yer alan bilgilere dayanarak yatırım kararı verilmesi beklentilerinize uygun sonuçlar doğurmayabilir.

Net Kar (Milyon TL)				Net Kar (Milyon TL)				Net Kar (Milyon TL)				Net Kar (Milyon TL)			
Yıldız Pazar Hisseleri				Yıldız Pazar Hisseleri				Yıldız Pazar Hisseleri				Yıldız Pazar Hisseleri			
4. Çeyrek				4. Çeyrek				4. Çeyrek				4. Çeyrek			
2021		2022		2021		2022		2021		2022		2021		2022	
			%				%				%				%
AEFES	-198	53		BVSAN	13	21	63%	HTTBT	5	40	668%	NTHOL	1.167	2.934	151%
AFYON	-3	81		CANTE	-59	468		HUNER	76	-11		NUHCM	171	1.027	501%
AGESA	106	177	68%	CCOLA	231	649	181%	INDES	266	146	-45%	ODAS	161	166	3%
AGHOL	107	521	387%	CEMAS	195	247	27%	INFO	43	151	251%	OTKAR	525	639	22%
AKBNK	4.783	21.801	356%	CEMETS	234	189	-19%	INVEO	127	1.014	696%	OYAKC	282	2.928	938%
AKCNS	175	361	107%	CIMSA	387	457	18%	INVES	349	3.404	875%	OYYAT	219	712	225%
AKENR	-1.829	138		CLEBI	285	162	-43%	İPEKE	177	218	23%	OZKGY	2.955	3.726	26%
AKFGY	1.147	800	-30%	CONSE	11	-28		ISCTR	6.419	23.527	267%	PARSN	-33	231	
AKGRT	-64	274		DAPGM	96	803	734%	ISDMR	347	-243		PENTA	-77	77	
AKSA	399	1.383	247%	DARDL	-29	39		ISFIN	59	184	212%	PETKM	1.529	822	-46%
AKSEN	866	649	-25%	DEVA	628	376	-40%	ISGYO	1.319	8.186	521%	PETUN	58	192	231%
AKSGY	488	2.863	487%	DGNMO	-24	43		ISMEN	289	2.300	696%	PGSUS	-970	4.152	
ALARK	778	3.956	409%	DOAS	1.076	2.364	120%	ISSEN	51	31	-39%	PLTUR	35	142	303%
ALBRK	53	459	766%	DOHOL	2.109	1.881	-11%	JANTS	176	275	56%	PNLSN	29	47	61%
ALBRK	53	459	766%	DYOBY	-39	38		KAREL	-22	21		PNSUT	89	170	92%
ALCTL	-23	32		ECILC	937	3.672	292%	KARSN	112	107	-5%	POLHO	155	1.183	663%
ALFAS	22	269	1144%	ECZYT	411	1.132	175%	KARTN	198	38	-81%	PRKAB	20	43	116%
ALGYO	1.018	2.365	132%	EGEEN	317	210	-34%	KCAER	31	301	880%	PRKME	178	92	-48%
ALKA	138	64	-54%	EGEPO	-5	-9		KCHOL	5.776	27.784	381%	PSGYO	-13	1.342	
ALKIM	142	119	-16%	EGGUB	15	351	2228%	KERVIT	-117	412		QUAGR	358	608	70%
ANGEN	220	25	-89%	EGPRO	81	155	91%	KLKIM	117	242	106%	RUBNS	29	35	24%
ANHYT	265	595	125%	EGSER	131	39	-70%	KLRHO	735	1.826	148%	RYGYO	1.496	8.192	448%
ANSGR	182	635	249%	EKGYO	317	953	200%	KLSYN	3	68	2154%	SAHOL	5.175	16.613	221%
ARASE	375	3	-99%	ELITE	28	29	4%	KMPUR	216	66	-69%	SARKY	219	296	35%
ARCLK	790	2.565	225%	ENJSA	778	12.122	1457%	KONKA	330	362	10%	SAYAS	23	53	129%
ARDYZ	54	156	188%	ENKAI	828	5.066	512%	KONTR	60	274	357%	SDTTR	1.043	11.554	1008%
ARENA	25	44	74%	ERBOS	57	62	9%	KONYA	11	38	231%	SELEC	203	720	255%
ASELS	3.990	6.124	53%	ERCB	-11	102		KORDS	270	185	-32%	SISE	4.945	5.589	13%
ASTOR	254	727	186%	EREGL	4.723	3.175	-33%	KORDS	270	185	-32%	SKBNK	190	434	128%
ASUZU	171	85	-50%	ESEN	285	215	-25%	KOZAA	341	415	22%	SMRTG	54	111	103%
ATATP	21	31	47%	EUREN	22	123	462%	KOZAL	1.137	900	-21%	SNGYO	1.896	3.810	101%
AYDEM	-129	112		EYGYO	11	-6		KRDMD	1.175	-149		SNICA	11	10	-6%
AYEN	32	395	1150%	FROTO	4.090	8.292	103%	KRPLS	-26	40		SOKE	17	47	171%
AYGAZ	149	1.901	1172%	GARAN	4.060	19.902	390%	KRVGD	-72	138		SOKM	10	574	5686%
AZTEK	45	89	96%	GEDIK	93	410	339%	KZBGY	-116	3.177		SUNTK	40	220	452%
BAGFS	97	586	503%	GENIL	111	415	273%	LIDER	33	235	621%	SUWEN	13	53	317%
BARMA	63	84	34%	GENTS	58	103	77%	LOGO	96	63	-35%	TATGD	39	67	73%
BASGZ	305	357	17%	GESAN	204	322	58%	MACKO	37	27	-27%	TAVHL	-385	30	
BERA	502	674	34%	GLCVY	36	84	130%	MAGEN	309	188	-39%	TCELL	1.385	5.996	333%
BIMAS	639	3.364	427%	GLYHO	288	910	216%	MARTI	65	0	-100%	TEZOL	135	282	108%
BIOEN	-24	227		GOLOS	-27	311		MEDTR	122	59	-51%	THYAO	1.981	8.936	351%
BIZIM	61	186	206%	GOODY	133	-142		MERCN	88	53	-40%	TKFEN	-353	1.660	
BLCYT	65	170	162%	GOZDE	4.824	6.426	33%	MGROS	-8	1.164		TKNSA	105	193	84%
BOBET	2	272	#####	GSDHO	228	588	158%	MATK	20	141	612%	TMSN	10	156	1507%
BRISA	335	510	52%	GWIND	78	234	199%	MNDTR	248	306	24%	TOASO	1.217	3.498	187%
BRLSM	-16	56		HALKB	1.293	5.849	353%	MOBTL	580	858	48%	TRCAS	-147	-269	
BRSAN	-127	795		HEDEF	37	722	1856%	MPARK	125	581	363%	TRGYO	5.677	18.553	227%
BRYAT	90	402	349%	HEKTS	135	186	38%	NATEN	184	305	66%	TRILC	-27	8	
BTCIM	-492	-110		HKTM	30	-1		NETAS	-531	20		TSGYO	145	1.058	629%
BUCIM	239	389	62%	HLGYO	351	3.320	845%	NTGAZ	5	264	4727%	TSKB	315	1.411	348%

Yasal Uyarı: Burada yer alan yatırım bilgi, yorum ve tavsiyeleri yatırım danışmanlığı kapsamında değildir. Yatırım danışmanlığı hizmeti, yetkili kuruluşlar tarafından kişilerin risk ve getiri tercihleri dikkate alınarak kişiye özel sunulmaktadır. Burada yer alan yorum ve tavsiyeler ise genel niteliktedir. Bu tavsiyeler mali durumunuz ile risk ve getiri tercihlerinize uygun olmayabilir. Bu nedenle, sadece burada yer alan bilgilere dayanarak yatırım kararı verilmesi beklentilerinize uygun sonuçlar doğurmayabilir.

**Net Kar (Milyon TL)**

**Yıldız Pazar Hisseleri**

**4. Çeyrek**

2021 2022 %

TTKOM	1.084	1.011	-7%
TTRAK	492	1.359	176%
TUKAS	99	333	238%
TUPRS	1.424	17.589	1135%
TUREX	13	93	634%
TURSG	274	424	54%
ULKER	-1.119	983	
UNLU	44	102	133%
VAKBN	1.998	8.407	321%
VAKBN	1.998	8.407	321%
VAKKO	157	456	189%
VESBE	413	-15	
VESTL	835	-102	
VKGYO	381	1.514	298%
YATAS	108	145	34%
YEOTK	10	116	1020%
YGGYO	547	2.854	421%
YKBNK	3.558	17.429	390%
YYLGD	272	204	-25%
ZOREN	-31	22	
ZRGYO	1.178	10.687	807%

Yasal Uyarı: Burada yer alan yatırım bilgi, yorum ve tavsiyeleri yatırım danışmanlığı kapsamında değildir. Yatırım danışmanlığı hizmeti, yetkili kuruluşlar tarafından kişilerin risk ve getiri tercihleri dikkate alınarak kişiye özel sunulmaktadır. Burada yer alan yorum ve tavsiyeler ise genel niteliktedir. Bu tavsiyeler mali durumunuz ile risk ve getiri tercihlerinize uygun olmayabilir. Bu nedenle, sadece burada yer alan bilgilere dayanılarak yatırım kararı verilmesi beklentilerinize uygun sonuçlar doğurmayabilir.

Net Kar (Milyon TL) Ana Pazar Hisseleri 4. Çeyrek				Net Kar (Milyon TL) Ana Pazar Hisseleri 4. Çeyrek				Net Kar (Milyon TL) Ana Pazar Hisseleri 4. Çeyrek				Net Kar (Milyon TL) Ana Pazar Hisseleri 4. Çeyrek			
	2021	2022	%		2021	2022	%		2021	2022	%		2021	2022	%
ACSEL	28	40	43%	DNISI	18	24	33%	KAPLM	17	16	-7%	OZRDN	3	6	77%
ADEL	-16	-8		DOCO	-115	0		KARYE	10	1	-89%	OZSUB	-2	21	
ADESE	350	1.488	325%	DOGUB	1	0	-28%	KATMR	-20	20		PAGYO	219	1.761	705%
AGYO	79	1.179	1399%	DOKTA	135	-11		KFEIN	18	40	122%	PAMEL	-2	54	
AKMGY	592	1.129	91%	DURDO	-21	198		KGYO	18	0		PAPIL	17	11	-36%
AKSUE	-18	-3		DZGYO	80	346	331%	KIMMR	13	34	157%	PCILT	14	54	283%
AKYHO	2	-8		EDATA	38	23	-40%	KLGYO	291	2.383	719%	PEGYO	20	427	1988%
ALCAR	40	351	772%	EDIP	-101	151		KLMSN	-30	70		PEKGY	349	252	-28%
ALMAD	47	51	7%	EMKEL	2	1	-71%	KLMSN	-30	70		PENGD	14	55	281%
ANELE	-52	248		ENSRI	-19	29		KMFRT	32	26	-19%	PINSU	-27	-21	
ARMDA	-39	33		EPALS	0	0	#SAYIYO!	KRGYO	16	109	566%	PKART	5	0	-95%
ARZUM	17	6	-66%	ERSU	2	-1		KRONT	31	16	-49%	PKENT	15	5	-65%
ATEKS	131	240	82%	ESCAR	131	153	17%	KRSTL	8	28	252%	POLTK	12	19	57%
AVGYO	26	222	762%	ESCOM	102	421	315%	KRTEK	49	28	-43%	PRDGS	165	36	-78%
AVHOL	0	-7		ETILR	12	31	152%	KRTEK	49	28	-43%	PSDTC	8	9	8%
AVOD	28	68	145%	EUHOL	-2	-9		KTSKR	78	295	278%	RALYH	17	131	683%
AYCES	-4	-9		FADE	-2	27		KUTPO	18	60	234%	RNPOL	-2	7	
BAKAB	64	23	-64%	FLAP	25	21	-16%	KUYAS	124	181	45%	RTALB	13	71	446%
BANVT	-57	-261		FMZP	33	6	-83%	LIDFA	17	107	527%	RYSAS	-74	-9	
BAYRK	2	7	195%	FONET	12	27	121%	LINK	20	22	12%	SAFKR	10	22	128%
BEYAZ	15	24	62%	FORMT	-2	9		LKMNH	27	52	89%	SAMAT	12	4	-70%
BFREN	9	40	352%	FRIGO	-7	18		LUKSK	15	71	378%	SANFM	19	46	142%
BMSCH	18	21	16%	GEDZA	29	19	-36%	MAALT	26	1	-96%	SEGYO	177	1.352	665%
BMSTL	16	37	133%	GEREL	-10	25		MAKIM	29	52	83%	SEKFK	36	41	16%
BNTAS	32	8	-73%	GLBMD	-19	32		MAKTK	7	37	432%	SEKUR	-10	14	
BOSSA	173	469	171%	GLRYH	64	182	183%	MANAS	3	13	351%	SELVA	-7	47	
BRKSN	11	11	0%	GMTAS	27	123	351%	MARSHL	0	0	#SAYIYO!	SEYKM	13	17	27%
BRKVY	139	41	-70%	GRSEL	31	123	298%	MEGAP	5	33	532%	SILVR	-11	62	
BSOKE	-488	-198		GSDDE	76	27	-64%	MEPET	34	-17		SKTAS	35	-16	
BURCE	4	16	264%	GZNM	8	225	2864%	MEPET	34	-17		SMART	2	1	-53%
BURVA	1	0	-83%	HDFGS	-185	459		MERIT	2	11	343%	SONME	19	2	-87%
CELHA	5	-16		HUBVC	110	110	0%	MERKO	-2	0		SRVGY	106	2.707	2441%
CEOEM	17	0	-97%	HURGZ	154	343	123%	METRO	339	1.294	282%	TDGYO	23	51	125%
CMBTN	7	20	162%	IDEAS	1	9	512%	METUR	-15	13		TEKTU	-20	375	
CRDFA	5	13	139%	IEYHO	96	143	49%	MIPAZ	75	-49		TERA	29	25	-12%
CRFSA	-119	-2		IHAAS	2	17	718%	MNDRS	-270	452		TETMT	-2	-3	
CUSAN	33	79	139%	IHEVA	68	142	108%	MSGYO	178	674	279%	TGSAS	4	9	137%
DAGHL	15	19	23%	IHGZT	103	267	159%	MTRKS	5	17	227%	TMPOL	12	12	1%
DAGI	-5	11		IHLAS	177	525	196%	MZHL	-46	40		TNZTP	31	142	363%
DAGI	-5	11		IHLGM	49	23	-52%	NIBAS	31	81	164%	TUCLK	43	21	-51%
DENGE	54	61	12%	IHYAY	18	95	441%	NUGYO	-19	598		TURGG	31	362	1086%
DERHL	23	12	-49%	IMASM	24	117	386%	OBASE	10	30	192%	ULUFA	6	49	681%
DERIM	3	21	673%	INTEM	4	16	312%	ONCSM	73	5	-93%	ULUSE	-80	57	
DESA	39	119	204%	ISGSY	12	731	6094%	ORCAY	0	16		ULUUN	95	33	-65%
DESPC	28	3	-90%	ISKPL	21	16	-25%	ORGE	49	139	184%	USAK	35	41	16%
DGATE	15	8	-50%	ISYAT	27	27	0%	OSMEN	21	137	540%	VAKFN	67	237	254%
DGATE	15	8	-50%	ITTFH	67	358	433%	OSTIM	15	244	1477%	VBTYZ	21	27	27%
DGGYO	-111	2.790		IZFAS	0	8		OYAYO	2	9	297%	VERTU	521	1.742	234%
DITAS	0	25	30985%	IZINV	-2	16		OYLUM	1	9	537%	VERUS	84	211	151%
DMSAS	13	-147		IZMDC	-853	760		OZGYO	604	1.186	96%	VKFYO	1	2	166%

Yasal Uyarı: Burada yer alan yatırım bilgi, yorum ve tavsiyeleri yatırım danışmanlığı kapsamında değildir. Yatırım danışmanlığı hizmeti, yetkili kuruluşlar tarafından kişilerin risk ve getiri tercihleri dikkate alınarak kişiye özel sunulmaktadır. Burada yer alan yorum ve tavsiyeler ise genel niteliktedir. Bu tavsiyeler mali durumunuz ile risk ve getiri tercihlerinize uygun olmayabilir. Bu nedenle, sadece burada yer alan bilgilere dayanarak yatırım kararı verilmesi beklentilerinize uygun sonuçlar doğurmayabilir.

Net Kar (Milyon TL)

Ana Pazar Hisseleri

4. Çeyrek

	2021	2022	%
YAPRK	9	39	360%
YAYLA	11	51	378%
YESIL	-10	-83	
YGYO	57	2.147	3685%
YKSLN	56	43	-23%
YUNSA	28	165	499%
YYAPI	45	406	804%

Kod	14	50	RSI	StochS	MACD	CCI	Kod	14	50	RSI	StochS	MACD	CCI
	Günlük H.O.	Günlük H.O.						Günlük H.O.	Günlük H.O.				
AEFES	●	●	●	●	●	●	KARSN	●	●	●	●	●	●
AGHOL	●	●	●	●	●	●	KCAER	●	●	●	●	●	●
AKBNK	●	●	●	●	●	●	KCHOL	●	●	●	●	●	●
AKFGY	●	●	●	●	●	●	KERVT	●	●	●	●	●	●
AKSA	●	●	●	●	●	●	KLRHO	●	●	●	●	●	●
AKSEN	●	●	●	●	●	●	KMPUR	●	●	●	●	●	●
ALARK	●	●	●	●	●	●	KONTR	●	●	●	●	●	●
ALBRK	●	●	●	●	●	●	KORDS	●	●	●	●	●	●
ALGYO	●	●	●	●	●	●	KOZAA	●	●	●	●	●	●
ALKIM	●	●	●	●	●	●	KOZAL	●	●	●	●	●	●
ARCLK	●	●	●	●	●	●	KRDMD	●	●	●	●	●	●
ASELS	●	●	●	●	●	●	KZBGY	●	●	●	●	●	●
ASUZU	●	●	●	●	●	●	MAVI	●	●	●	●	●	●
AYDEM	●	●	●	●	●	●	MGROS	●	●	●	●	●	●
BAGFS	●	●	●	●	●	●	NTHOL	●	●	●	●	●	●
BASGZ	●	●	●	●	●	●	ODAS	●	●	●	●	●	●
BERA	●	●	●	●	●	●	OTKAR	●	●	●	●	●	●
BIMAS	●	●	●	●	●	●	OYAKC	●	●	●	●	●	●
BIOEN	●	●	●	●	●	●	PETKM	●	●	●	●	●	●
BRYAT	●	●	●	●	●	●	PGSUS	●	●	●	●	●	●
BUCIM	●	●	●	●	●	●	PSGYO	●	●	●	●	●	●
CCOLA	●	●	●	●	●	●	SAHOL	●	●	●	●	●	●
CEMTS	●	●	●	●	●	●	SASA	●	●	●	●	●	●
CIMSA	●	●	●	●	●	●	SELEC	●	●	●	●	●	●
DOAS	●	●	●	●	●	●	SISE	●	●	●	●	●	●
DOHOL	●	●	●	●	●	●	SKBNK	●	●	●	●	●	●
ECILC	●	●	●	●	●	●	SMRTG	●	●	●	●	●	●
EGEEN	●	●	●	●	●	●	SNGYO	●	●	●	●	●	●
EKGYO	●	●	●	●	●	●	SOKM	●	●	●	●	●	●
ENJSA	●	●	●	●	●	●	TAVHL	●	●	●	●	●	●
ENKAI	●	●	●	●	●	●	TCELL	●	●	●	●	●	●
ERBOS	●	●	●	●	●	●	THYAO	●	●	●	●	●	●
EREGL	●	●	●	●	●	●	TKFEN	●	●	●	●	●	●
EUREN	●	●	●	●	●	●	TKNSA	●	●	●	●	●	●
FENER	●	●	●	●	●	●	TMSN	●	●	●	●	●	●
FROTO	●	●	●	●	●	●	TOASO	●	●	●	●	●	●
GARAN	●	●	●	●	●	●	TSKB	●	●	●	●	●	●
GESAN	●	●	●	●	●	●	TSPOR	●	●	●	●	●	●
GLYHO	●	●	●	●	●	●	TTKOM	●	●	●	●	●	●
GSDHO	●	●	●	●	●	●	TTRAK	●	●	●	●	●	●
GUBRF	●	●	●	●	●	●	TUKAS	●	●	●	●	●	●
GWIND	●	●	●	●	●	●	TUPRS	●	●	●	●	●	●
HALKB	●	●	●	●	●	●	TURSG	●	●	●	●	●	●
HEKTS	●	●	●	●	●	●	ULKER	●	●	●	●	●	●
IPEKE	●	●	●	●	●	●	VAKBN	●	●	●	●	●	●
ISCTR	●	●	●	●	●	●	VESBE	●	●	●	●	●	●
ISDMR	●	●	●	●	●	●	VESTL	●	●	●	●	●	●
ISFIN	●	●	●	●	●	●	YKBNK	●	●	●	●	●	●
ISGYO	●	●	●	●	●	●	YYLGD	●	●	●	●	●	●
JANTS	●	●	●	●	●	●	ZOREN	●	●	●	●	●	●

Yasal Uyarı: Burada yer alan yatırım bilgi, yorum ve tavsiyeleri yatırım danışmanlığı kapsamında değildir. Yatırım danışmanlığı hizmeti, yetkili kuruluşlar tarafından kişilerin risk ve getiri tercihleri dikkate alınarak kişiye özel sunulmaktadır. Burada yer alan yorum ve tavsiyeler ise genel niteliktedir. Bu tavsiyeler mali durumunuz ile risk ve getiri tercihlerinize uygun olmayabilir. Bu nedenle, sadece burada yer alan bilgilere dayanarak yatırım kararı verilmesi beklentilerinize uygun sonuçlar doğurmayabilir.