

Endeks	%	Değer	Pariteler	%	Değer	Y. Dışı Vadeli	%	Değer			
BIST100	↑	0,82	4105,5	DolarTL	↑	0,01	18,62	S&P500	↑	0,27	3737,75
BIST30	↑	0,53	4441,8	EuroTL	↑	0,41	18,22	Altın Ons/\$	↑	1,06	1647,00
BIST30 Y.Vade	↑	0,08	4637,0	EuroDolar	↑	0,40	0,98	Ham Petrol	↑	1,93	89,03

KAP Haberleri

- **ECILC**, İş Ortaklığı Eczacıbaşı-Monrol AŞ'deki paylarının %28'inin Bozlu Grubu'na satışını içeren yeni bir ortaklık anlaşması tadil protokolü imzaladı. Bozlu Grubu ilk adımda Eczacıbaşı-Monrol sermayesinin %13'üne denk gelen 8.775.000 payı 4,4 Milyon Avro (81,1 Milyon TL) karşılığında satın aldı. Seatın almaya konu olan diğer %15 pay Mayıs 2024'e kadar 2 taksit halinde satın alınacak. Bu satın alma sonrasında Bozlu Grubun Eczacıbaşı-Monrol AŞ deki payı %22'den %50'e çıkacak. Satış işleminden dolayı 52,1 Milyon TL kar oluştu. (P.Değ: 14,3 Milyar TL, F/K: 15,3)
- **EREGL**, bağlı ortaklığı Erdemir Madencilik A.Ş. (Ermaden) adına ruhsatlı Bingöl-Avnik demir madeni sahasında yapılan sondaj çalışmalarında yoğun cevherleşme keşfedildi ve peletleme tesisi kurulmasına karar verildi. Demir cevheri rezervi 250 - 300 milyon ton olan bu yatırımın yaklaşık maliyeti 550 Milyon USD. Yıllık 3 milyon ton palet üretim kapasiteli tesiste demir cevheri kapsamında 100 milyon tonu aşkın palet üretimi hedefleniyor. Yatırımın tamamlanmasıyla elde edilecek yıllık kar artışının 200-250 Milyon USD olması bekleniyor. Pelette kendine yetebilirlik oranı %25-%30'dan %80-%85'e çıkacak. (P.Değ: 106,0 Milyar TL, F/K: 5,4)
- **KOZAL**, Himmetdede altın madeni işletmesi yakınlarındaki bir ruhsat sahasını satın almak için anlaşma sağladı, anlaşma detayları devir sonrasında açıklanacak. (P.Değ: 30,3 Milyar TL, F/K: 7,1)
- **LIDER**, Ekim ayında 37 Milyon TL bedelle 78 araç satın aldı. 2022'de alınan toplam araç sayısı 948'e yükselirken, filo araç adedi 4051'e ulaştı. (P.Değ: 3,0 Milyar TL, F/K: 10,0)
- **MIATK**, metaverse projelerinden iç mekan haritalandırma sistem yazılım ürününü 14,95 Milyon TL bedelle inşaat sektöründe faaliyet gösteren köklü bir firmaya sattı. (P.Değ: 2,9 Milyar TL, F/K: 13,7)
- **MGROS**, Ekim ayı içerisinde 24 Migros, 13 Migros Jet, 2 Macrocenter toplamda 39 satış mağazasını hizmete açtı. (P.Değ: 23,8 Milyar TL, F/K: 17,1)
- **MGROS** 3Ç22'de 807 Milyon TL net kar elde etti. (Beklenti: 569 Milyon TL, 3Ç21 net kar: 156 Milyon TL)
- **OTKAR**, BAE'de faaliyet gösteren Otokar Land Systems Limited (Otokar LS) ile Otokar LS'nin %49 oranında pay sahibi olduğu Al Jasoar arasında yedek parça satışını içeren 49 Milyon USD bedelli sözleşme imzaladı. Teslimatların 2022'nin son çeyreğinden başlayarak 2 yıl içinde tamamlanması öngörülüyor. (P.Değ: 13,8 Milyar TL, F/K: 12,2)

KAP Haberleri

- **SAHOL** 3Ç22'de 10,8 Milyar TL net kar elde etti. (Beklenti: 9,4 Milyar TL, 3Ç21 net kar: 3,4 Milyar TL) (P.Değ: 68,6 Milyar TL, F/K: 2,1)
- **TCELL**'in KKTC'de yerleşik bağlı ortaklığı Kıbrıs Telekom'un başvuruda bulunduğu 4G ve 5G ihalesi tamamlandı. Kıbrıs Telekom çeşitli frekanslarda toplam 247 MHz bant genişliğine 16,5 Milyon USD teklif vererek 4G lisansını 18 yıl, 5G lisansını 20 yıl süreli almaya hak kazandı. (P.Değ: 61,4 Milyar TL, F/K: 9,5)
- **TCELL** 3Ç22'de 2,4 Milyar TL net kar elde etti. (Beklenti: 1,6 Milyar TL, 3Ç21 net kar: 1,4 Milyar TL)

SPK Bülteni

- **Alfa Solar Enerji A.Ş.**'nin halka arzı SPK tarafından onaylandı.
- SPK, **DAGHL**'nin 177,78, **GSDHO**'nun %122 bedelsiz; **DITAS**'ın %63,46, **HUBVC**'nin %133, **ATAGY**'nin %100 bedelli sermaye artırımını kararlarını onayladı.

Tedbir Kararları

- **ADEL** paylarında VBTS kapsamında 04.11.2022 seans başından 02.12.2022 seans sonuna kadar brüt takas uygulanacak.
- **DMSAS** payları VBTS kapsamında 04.11.2022 seans başından 02.12.2022 seans sonuna kadar açığa satışa ve kredili işlemlere konu edilemeyecek.
- **KAPLM, ULAS** payları VBTS kapsamında 04.11.2022 seans başından 02.12.2022 seans sonuna kadar emir paketi tedbiri ile işlem görecektir.

Önemli Haberler

- Bugün 15:30'da ABD Ekim ayı Tarım Dışı İstihdam verileri açıklanacak. Analist beklentisi istihdamın 263 binden 200 bine düşmesi yönünde.
- ABD istihdam raporu öncesinde Asya hisse piyasalarında karışık seyir hakim. Japonya %1,78 gerilerken Güney Kore %0,70 yükseldi. Çin'in Covid-19 tedbirleri hafifletmeye planladığına dair haberin etkisiyle Çin Şanghay %2,52 ve Hong Kong %6,57 yükseldi.

☀ Seans öncesi ve seans içerisinde açıklanan haberler , ⚡ Seans sonrası açıklanan haberler

Yasal Uyarı: Burada yer alan yatırım bilgi, yorum ve tavsiyeleri yatırım danışmanlığı kapsamında değildir. Yatırım danışmanlığı hizmeti, yetkili kuruluşlar tarafından kişilerin risk ve getiri tercihleri dikkate alınarak kişiye özel sunulmaktadır. Burada yer alan yorum ve tavsiyeler ise genel niteliktedir. Bu tavsiyeler mali durumunuz ile risk ve getiri tercihlerinize uygun olmayabilir. Bu nedenle, sadece burada yer alan bilgilere dayanılarak yatırım kararı verilmesi beklentilerinize uygun sonuçlar doğurmayabilir.

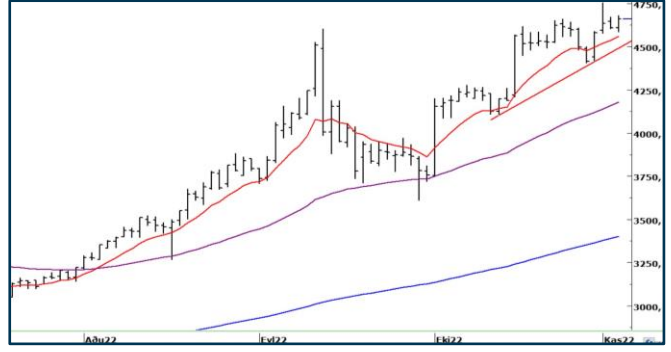
BIST100 Teknik Analiz



BIST100 endeksi, yükselen trend içindeki hareketini devam ettiriyor. Endeksin, önceki iki günden farklı olarak kapanışı gün içi en yüksek seviyeye yakın yapmasını olumlu buluyoruz. 4085-4090 bölgesi bugün destek olarak çalışırsa BIST100 4200 hedefli 4200 hedefli yükselişini devam ettirir.

Bazı teknik göstergelerde zayıflıklar oluşsa da Endeks 3975'deki kısa vadeli ortalama desteğinin üzerinde kapanışlar yaptığı sürece hisse pozisyonlarının korunmasını öneriyoruz.

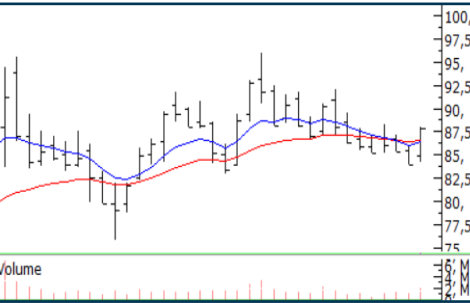
VIOP30 Teknik Analiz



Aralık vade Endeks30 sözleşmesinin dünkü kapanışını gün içi en yükseğe yakın yapmasını olumlu buluyoruz. Sözleşme, yükselen trendin ve kısa vadeli ortalamasının üzerinde kalmaya devam ediyor. Bazı teknik göstergelerde zayıflıklar oluşmaya başlasa da sözleşme 4500-4550 üzerinde kapanış yaptığı sürece ağırlıklı olarak uzun pozisyonda kalmakta fayda var. Bununla birlikte 4540 altı kapanışlarda uzun pozisyonlar için zarar kes çalıştırılmasını öneriyoruz.

Bugün için ilk destek 4650'de oluşur. Sözleşme bu desteğin üzerinde kalabilirse 4680 ve 4720 dirençlerini hedefleyen yükselişini devam ettirecektir.

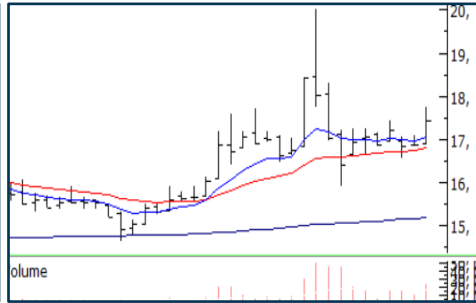
Teknik Analiz Hisse Önerileri



AGHOL

AGHOL, Kısa vadeli hareketli ortalamaları yukarı kesen hisse yeniden 96 TL zirvesini test edebilir.

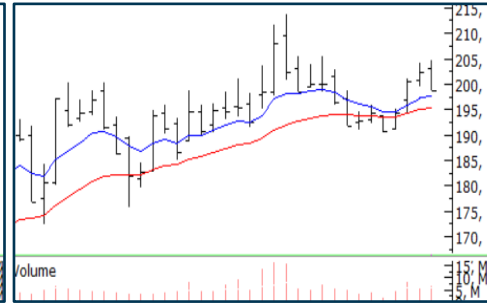
Hedef Fiyat: 96,00 TL, 100,00 TL
Zarar Kes: 84,50 TL



BASGZ

BASGZ, 21 günlük ortalamasının üzerinde tutunan hisse dünkü hacimli yükselişi ile 17,40 TL direncini geçti.

Hedef Fiyat: 18,40 TL, 19,50TL
Zarar Kes: 16,60 TL



KOZAL

KOZAL daha önce direnç olarak çalışan 195 TL üzerinde tutunması olumlu. Yukarı trend halen geçerli.

Hedef Fiyat: 210,00 TL, 220,00 TL
Zarar Kes: 192,00 TL

Yasal Uyarı: Burada yer alan yatırım bilgi, yorum ve tavsiyeleri yatırım danışmanlığı kapsamında değildir. Yatırım danışmanlığı hizmeti, yetkili kuruluşlar tarafından kişilerin risk ve getiri tercihleri dikkate alınarak kişiye özel sunulmaktadır. Burada yer alan yorum ve tavsiyeler ise genel niteliktedir. Bu tavsiyeler mali durumunuz ile risk ve getiri tercihlerinize uygun olmayabilir. Bu nedenle, sadece burada yer alan bilgilere dayanarak yatırım kararı verilmesi beklentilerinize uygun sonuçlar doğurmayabilir.

Phillip Portföy Yatırım Fonları

Yatırım Fonu Nedir?

Yatırım fonları, birçok bireysel yatırımcının parasının bir havuzda toplandığı ve onlar adına portföy yönetiminin yapıldığı finansal enstrümanlardır. Fonlar, yatırımcının belirlediği farklı risk ve getiri beklentilerine göre değerlendirilirken; hisse senedi, tahvil, repo, kıymetli madenler, emtia ve mevduat gibi farklı araçlar üzerinden değerlendirilmektedir.

Yatırım Fonları Nasıl Alınır?

TEFAS'da işlem gören tüm yatırım fonlarını öncelikle PhillipCapital'de yer alan hesabınız üzerinden alabilir veya hesap açarak kolayca erişim sağlayabilirsiniz. Buna ek olarak Türkiye'deki her banka ve aracı kurum platformlarından alım-satım gerçekleştirilebilir.

PPB / PHILLIP PORTFÖY BİRİNCİ HİSSE SENEDİ FONU

- Fon toplam değerinin en az %80'i devamlı olarak yerli ihraççıların hisse senetlerine yatırılır. Yatırım yapılacak sermaye piyasası araçlarının seçiminde, temel analize dayalı yöntemler kullanarak gelecekte büyüme ve karlılık artışı vadeden, yeni yatırım iştahına sahip ve getirilerini küçük ortaklarıyla paylaşımına açık, yatırımcı dostu yönetimlerce idare edilen şirketlerin hisselerine, teknik analiz yöntemleriyle alım satım seviyeleri tespit edilerek yatırım yapılır.

Birim Pay Fiyatı	2,346432
Günlük Getiri (%)	0,74%
Yılbaşından bu yana (%)	143,58%
Fon alış valörü	T+1
Fon Satış valörü	T+2

PPS / PHILLIP PORTFÖY BİRİNCİ SERBEST FON

- Fon, yerli ve yabancı para ve sermaye araçlarının spot ve vadeli fiyatlarının, gün içi fiyat dalgalanmalarından doğan arbitraj fırsatlarını kullanarak yatırımcılarına getiri sağlamayı amaçlar. Fon bu fırsatları değerlendirirken risklerini uygun gördüğü yüksek korelasyonlu yurt içi ve yurt dışı finansal ürünler yardımıyla hedge eder.
- Yatırımcıların fondan maksimum verimi almaları için yatırım vadelerini 6 ay ve üzerinde tutmaları tavsiye olunur.*

Birim Pay Fiyatı	1,121005
Günlük Getiri (%)	0,29%
Halka Arz Getiri (%)	12,10%
Fon alış valörü	T+1
Fon Satış valörü	T+2

Fon Portföyündeki Varlıklar: BIST payları ve VIOP sözleşmeleri

PJL / PHILLIP PORTFÖY PARA PİYASASI FONU

- Fon portföyünün tamamı devamlı olarak, vadesine en fazla 184 gün kalmış, likiditesi yüksek para ve sermaye piyasası araçlarından oluşacak ve Fon portföyünün günlük olarak hesaplanan ağırlıklı ortalama vadesi en fazla 45 gün olacaktır.

Birim Pay Fiyatı	1,21436
Günlük Getiri (%)	0,050%
Yılbaşından bu yana (%)	15,83%
Fon alış valörü	T+0
Fon Satış valörü	T+0

Fon Portföyündeki Varlıklar: Borçlanma Senetleri %52,64, T.Repo %20,76, TPP %19,36, Mevduat %4,79, Özel Sektör Kira Sertifikası %2,45

Yasal Uyarı: Burada yer alan yatırım bilgi, yorum ve tavsiyeleri yatırım danışmanlığı kapsamında değildir. Yatırım danışmanlığı hizmeti, yetkili kuruluşlar tarafından kişilerin risk ve getiri tercihleri dikkate alınarak kişiye özel sunulmaktadır. Burada yer alan yorum ve tavsiyeler ise genel niteliktedir. Bu tavsiyeler mali durumunuz ile risk ve getiri tercihlerinize uygun olmayabilir. Bu nedenle, sadece burada yer alan bilgilere dayanarak yatırım kararı verilmesi beklentilerinize uygun sonuçlar doğurmayabilir.

Net Kar (Milyon TL)				Net Kar (Milyon TL)			
Yıldız Pazar Hisseleri				Yıldız Pazar Hisseleri			
3. Çeyrek				3. Çeyrek			
	2021	2022	%		2021	2022	%
AEFES	556	2.082	274%	JANTS	64	178	178%
AGESA	118	200	70%	KAREL	37	-10	
AKBNK	3.211	17.066	432%	KCAER	-4	131	
AKCNS	36	825	2223%	KLKIM	44	84	90%
AKENR	-35	-492		KMPUR	12	177	1393%
AKFGY	27	67	144%	KONKA	33	264	701%
AKGRT	67	51	-24%	KONTR	28	75	167%
AKSA	344	983	186%	KORDS	141	324	129%
AKSGY	66	-70		KOZAA	196	520	165%
ALGYO	82	211	158%	KOZAL	522	1.320	153%
ANHYT	169	397	136%	KRDMA	151	22	-86%
ANSGR	28	122	330%	KRDMA	75	11	-86%
ARCLK	651	336	-48%	KRDMD	490	70	-86%
ASELS	602	1.956	225%	KRPLS	9	13	32%
AYGAZ	336	1.538	357%	KZBGY	-2	-33	
BARMA	28	45	60%	LIDER	38	98	161%
BASGZ	-30	-87		MGROS	156	807	417%
BLCYT	14	64	352%	MIATK	17	83	386%
BOBET	9	121	1240%	NETAS	-45	-32	
BRISA	170	553	225%	NUGYO	-8	67	
BRSAN	68	169	147%	OTKAR	120	58	-52%
BRYAT	98	330	237%	OYYAT	52	131	153%
CCOLA	916	1.819	99%	PKENT	41	89	116%
CEMTS	77	259	236%	POLHO	45	131	190%
CIMSA	49	1.992	3931%	PRKAB	3	63	1954%
ECILC	51	172	239%	PSGYO	43	1.767	4020%
ECZYT	22	98	356%	RUBNS	23	35	52%
EGGUB	27	144	432%	RYGYO	45	87	95%
EGPRO	83	128	55%	SAHOL	3.392	10.873	221%
EGSER	39	61	57%	SASA	765	2.429	217%
ENJSA	534	1.201	125%	SISE	1.353	4.801	255%
ERBOS	41	47	15%	SKBNK	24	316	1233%
EREGL	5.003	2.565	-49%	TATGD	30	49	67%
FROTO	1.892	3.816	102%	TAVHL	632	1.574	149%
GARAN	3.805	17.511	360%	TCELL	1.429	2.396	68%
GEDIK	32	-248		THYAO	6.291	27.118	331%
GLCVY	42	117	176%	TKFEN	463	736	59%
GOODY	56	182	226%	TKNSA	29	141	377%
GOZDE	2.371	1.285	-46%	TOASO	581	2.059	255%
GWIND	79	287	265%	TRCAS	123	-200	
HEDEF	4	413	11085%	TSGYO	-3	4	
HEKTS	83	191	129%	TSKB	296	1.123	280%
INFO	21	192	804%	TTRAK	222	653	194%
INVEO	-68	436		TUPRS	1.043	11.554	1008%
INVES	-37	390		TURSG	150	203	35%
IPEKE	104	278	168%	VAKKO	49	330	566%
ISDMR	3.005	648	-78%	VESBE	278	173	-38%
ISFIN	94	195	108%	YKBNK	3.247	16.135	397%
ISGYO	15	45	191%	YYLGD	80	219	173%
ISMEN	246	766	212%				

Yasal Uyarı: Burada yer alan yatırım bilgi, yorum ve tavsiyeleri yatırım danışmanlığı kapsamında değildir. Yatırım danışmanlığı hizmeti, yetkili kuruluşlar tarafından kişilerin risk ve getiri tercihleri dikkate alınarak kişiye özel sunulmaktadır. Burada yer alan yorum ve tavsiyeler ise genel niteliktedir. Bu tavsiyeler mali durumunuz ile risk ve getiri tercihlerinize uygun olmayabilir. Bu nedenle, sadece burada yer alan bilgilere dayanarak yatırım kararı verilmesi beklentilerinize uygun sonuçlar doğurmayabilir.

Net Kar (Milyon TL)				Net Kar (Milyon TL)				Net Kar (Milyon TL)			
Ana Pazar Hisseleri				Ana Pazar Hisseleri				Ana Pazar Hisseleri			
3. Çeyrek				3. Çeyrek				3. Çeyrek			
	2021	2022	%		2021	2022	%		2021	2022	%
ACSEL	2	14	596%	IMASM	8	58	594%	TLMAN	16	90	458%
ADEL	9	39	357%	INTEM	11	33	199%	TUCLK	9	26	200%
AFYON	14	85	505%	ISGSY	1	0	-77%	TURGG	0	0	
AKMGY	23	41	76%	ISKPL	14	20	48%	ULUFA	4	27	547%
AKSUE	4	5	35%	ISYAT	12	23	94%	VAKFN	16	90	481%
ALCAR	4	56	1153%	KARYE	44	56	26%	VERTU	205	-222	
ALKA	11	151	1226%	KATMR	7	43	511%	VKFYO	1	1	47%
ARZUM	-7	-8		KFEIN	-2	19		VKGYO	41	471	1048%
ASUZU	18	281	1501%	KIMMR	4	5	29%	YESIL	23	0	
AZTEK	14	104	644%	KLGYO	223	373	67%	YKSLN	21	4	-82%
BAYRK	2	1	-23%	KRGYO	6	10	62%	YUNSA	11	67	493%
BEYAZ	6	24	285%	KRTEK	7	34	416%				
BFREN	7	22	204%	KTSKR	2	42	1814%				
BMSCH	1	8	473%	KUYAS	9	10	13%				
BMSTL	4	24	476%	LIDFA	9	50	474%				
BNTAS	6	31	412%	LINK	1	8	594%				
BOSSA	75	92	22%	MAALT	5	13	158%				
BSOKE	-24	-106		MAKIM	12	25	113%				
BURVA	0	1		MANAS	0	4	1431%				
CELHA	2	-27		METRO	32	27	-15%				
CMBTN	-5	-4		MIPAZ	-1	1.029					
CRDFA	4	6	52%	MRSHL	-20	-41					
CRFSA	-104	-30		MSGYO	4	23	427%				
DENGE	18	-16		NIBAS	0	0					
DERHL	1	21	1520%	NTGAZ	15	321	2062%				
DERIM	4	8	113%	ORCAY	0	17	12368%				
DESA	6	100	1467%	OSMEN	10	57	483%				
DESPC	2	11	612%	OYLUM	0	7					
DMSAS	2	19	795%	OZGYO	7	21	210%				
DNISI	5	12	147%	PEGYO	-1	-2					
DOGUB	-1	0		PETUN	38	57	50%				
DYOBV	2	33	2053%	PINSU	-6	-10					
DZGYO	10	138	1242%	PKART	1	2	66%				
EDATA	6	34	525%	PNLSN	21	57	175%				
EGEPO	9	-1		PNSUT	-6	45					
ENSRI	41	21	-49%	POLTK	8	16	100%				
ERSU	0	0		PRDGS	10	162	1511%				
ESCOM	0	-1		PSDTC	3	9	158%				
EUHOL	0	2		RNPOL	6	12	86%				
FLAP	3	5	62%	RYSAS	26	112	324%				
FMIZP	8	30	252%	SAFKR	1	23	2088%				
FRIGO	11	38	247%	SAMAT	-4	5					
GLBMD	5	13	150%	SANKO	6	27	317%				
GMTAS	10	21	118%	SEGYO	-13	-8					
HDFGS	107	134	25%	SEKFK	2	19	1002%				
HKTM	0	8	469487%	SEYKM	3	28	988%				
HUBVC	-1	-2		SILVR	-1	1					
ICBCT	16	443	2759%	SONME	4	4	-3%				
IHAAS	0	9	3134%	TDGYO	7	1	-91%				
IHGZT	18	-3		TGSAS	3	4	26%				

Yasal Uyarı: Burada yer alan yatırım bilgi, yorum ve tavsiyeleri yatırım danışmanlığı kapsamında değildir. Yatırım danışmanlığı hizmeti, yetkili kuruluşlar tarafından kişilerin risk ve getiri tercihleri dikkate alınarak kişiye özel sunulmaktadır. Burada yer alan yorum ve tavsiyeler ise genel niteliktedir. Bu tavsiyeler mali durumunuz ile risk ve getiri tercihlerinize uygun olmayabilir. Bu nedenle, sadece burada yer alan bilgilere dayanarak yatırım kararı verilmesi beklentilerinize uygun sonuçlar doğurmayabilir.

Kod	14	50	RSI	StochS	MACD	CCI	Kod	14	50	RSI	StochS	MACD	CCI
	Günlük H.O.	Günlük H.O.						Günlük H.O.	Günlük H.O.				
AEFES	●	●	●	●	●	●	KARSN	●	●	●	●	●	●
AGHOL	●	●	●	●	●	●	KARTN	●	●	●	●	●	●
AKBNK	●	●	●	●	●	●	KCHOL	●	●	●	●	●	●
AKFGY	●	●	●	●	●	●	KONTR	●	●	●	●	●	●
AKSA	●	●	●	●	●	●	KORDS	●	●	●	●	●	●
AKSEN	●	●	●	●	●	●	KOZAA	●	●	●	●	●	●
ALARK	●	●	●	●	●	●	KOZAL	●	●	●	●	●	●
ALBRK	●	●	●	●	●	●	KRDMD	●	●	●	●	●	●
ALGYO	●	●	●	●	●	●	LOGO	●	●	●	●	●	●
ALKIM	●	●	●	●	●	●	MAVI	●	●	●	●	●	●
ARCLK	●	●	●	●	●	●	MGROS	●	●	●	●	●	●
ASELS	●	●	●	●	●	●	NTHOL	●	●	●	●	●	●
AYDEM	●	●	●	●	●	●	NUGYO	●	●	●	●	●	●
BAGFS	●	●	●	●	●	●	ODAS	●	●	●	●	●	●
BASGZ	●	●	●	●	●	●	OTKAR	●	●	●	●	●	●
BERA	●	●	●	●	●	●	OYAKC	●	●	●	●	●	●
BIMAS	●	●	●	●	●	●	PETKM	●	●	●	●	●	●
BRYAT	●	●	●	●	●	●	PGSUS	●	●	●	●	●	●
BUCIM	●	●	●	●	●	●	PRKAB	●	●	●	●	●	●
CCOLA	●	●	●	●	●	●	PSGYO	●	●	●	●	●	●
CEMTS	●	●	●	●	●	●	QUAGR	●	●	●	●	●	●
CIMSA	●	●	●	●	●	●	SAHOL	●	●	●	●	●	●
DEVA	●	●	●	●	●	●	SASA	●	●	●	●	●	●
DOAS	●	●	●	●	●	●	SELEC	●	●	●	●	●	●
DOHOL	●	●	●	●	●	●	SISE	●	●	●	●	●	●
ECILC	●	●	●	●	●	●	SKBNK	●	●	●	●	●	●
EGEEN	●	●	●	●	●	●	SMRTG	●	●	●	●	●	●
EKGYO	●	●	●	●	●	●	SNGYO	●	●	●	●	●	●
ENJSA	●	●	●	●	●	●	SOKM	●	●	●	●	●	●
ENKAI	●	●	●	●	●	●	TAVHL	●	●	●	●	●	●
ERBOS	●	●	●	●	●	●	TCELL	●	●	●	●	●	●
EREGL	●	●	●	●	●	●	THYAO	●	●	●	●	●	●
FROTO	●	●	●	●	●	●	TKFEN	●	●	●	●	●	●
GARAN	●	●	●	●	●	●	TMSN	●	●	●	●	●	●
GENIL	●	●	●	●	●	●	TOASO	●	●	●	●	●	●
GESAN	●	●	●	●	●	●	TRGYO	●	●	●	●	●	●
GLYHO	●	●	●	●	●	●	TSKB	●	●	●	●	●	●
GOZDE	●	●	●	●	●	●	TSPOR	●	●	●	●	●	●
GSDHO	●	●	●	●	●	●	TTKOM	●	●	●	●	●	●
GUBRF	●	●	●	●	●	●	TTRAK	●	●	●	●	●	●
GWIND	●	●	●	●	●	●	TUKAS	●	●	●	●	●	●
HALKB	●	●	●	●	●	●	TUPRS	●	●	●	●	●	●
HEKTS	●	●	●	●	●	●	TURSG	●	●	●	●	●	●
IPEKE	●	●	●	●	●	●	ULKER	●	●	●	●	●	●
ISCTR	●	●	●	●	●	●	VAKBN	●	●	●	●	●	●
ISDMR	●	●	●	●	●	●	VESBE	●	●	●	●	●	●
ISFIN	●	●	●	●	●	●	VESTL	●	●	●	●	●	●
ISGYO	●	●	●	●	●	●	YATAS	●	●	●	●	●	●
ISMEN	●	●	●	●	●	●	YKBNK	●	●	●	●	●	●
JANTS	●	●	●	●	●	●	YYLGD	●	●	●	●	●	●

Yasal Uyarı: Burada yer alan yatırım bilgi, yorum ve tavsiyeleri yatırım danışmanlığı kapsamında değildir. Yatırım danışmanlığı hizmeti, yetkili kuruluşlar tarafından kişilerin risk ve getiri tercihleri dikkate alınarak kişiye özel sunulmaktadır. Burada yer alan yorum ve tavsiyeler ise genel niteliktedir. Bu tavsiyeler mali durumunuz ile risk ve getiri tercihlerinize uygun olmayabilir. Bu nedenle, sadece burada yer alan bilgilere dayanarak yatırım kararı verilmesi beklentilerinize uygun sonuçlar doğurmayabilir.