

**24 Şubat 2025**

Açılıştan Kapanışa Piyasalar

BIST	Kapanış 21.02.2025	Günlük Değişim	Yurt Dışı Piyasalar	21.02.2025 (18:10)	24.02.2025 (08:00)	BIST Kapanış Sonrası Değişim
BIST 100	9,602	-2,09%	S&P 500 Vadeli	6,114	6,060	-0,89%
BIST 30	10,689	-2,02%	Euro Stoxx 50 CFD	5,475	5,503	0,51%
BIST Banka	14,610	-1,74%	Nikkei 225 Vadeli	38,590	38,260	-0,86%
BIST Sanayi	12,117	-2,13%	ABD 10 Yıllık (bps)	4,46	4,43	-3
BIST 30 Yakın Vade	10,750	-2,15%	Brent	75,32	74,27	-1,39%
Türkiye 2 Yıllık (bps)	39,64	14	Ons Altın	2,931	2,940	0,33%
Türkiye 10 Yıllık (bps)	28,18	57	USDTRY	36,41	36,42	0,02%

### Önemli Haberler

- TÜİK'in açıkladığı yapı izin istatistiklerine göre, geçen yılın dördüncü çeyreği itibariyle yapı ruhsatı verilen binaların yüzölçümü %16,5 azaldı. Bir önceki yılın aynı çeyreğine göre yapı ruhsatı verilen bina sayısı %16,7, daire sayısı ise %17,4 azalış gösterdi.
- BDDK ve TCMB verileri üzerinden yapılan hesaplama göre 14 Şubat haftasında carry trade tarafında 2,7 milyar USD'lik giriş görüldü. Bu girişle birlikte yerel seçimlerin ardından kaydedilen birikimli giriş 34,1 milyar USD düzeyine çıktı.
- Bankalararası Kart Merkezi (BKM) Ocak ayına ait kart verilerini açıkladı. Buna göre bu yılın Ocak ayında bir önceki yılın aynı ayına göre kredi kartı sayısı %9, banka kartı sayısı %3 ve ön ödemeli kart sayısı %24 oranında arttı. Toplam kart sayısı ise %10 artış gösterdi.
- ABD'de 2. el konut satışları, yüksek konut kredi faizleri ve konut fiyatlarının talebi baskılaması nedeniyle art arda üç aylık artışın ardından Ocak ayında aylık bazda %4,9 azalışla beklenenden fazla düştü. Öte yandan açıklanan veriye göre imalat sanayi PMI, Şubat'ta aylık 0,4 puan artarak 51,6 ile beklentilerin üzerinde gerçekleşti (Beklenti: 51,3).
- Euro Bölgesi'nde Şubat ayında ticari faaliyetler oldukça sınırlı bir artış yaşadı. S&P Global tarafından hesaplanan Euro Bölgesi Bileşik PMI Şubat ayında genişlemeyi daralmadan ayıran 50 eşliğinin hemen üzerinde 50,2 seviyesinde açıklandı. Beklenti endeksin 50,5 değerini alması yönündeydi.

### Ekonomik Takvim

	Veri	Beklenti	Önceki
10:00	Türkiye, Kapasite Kullanım Oranı (Şubat)	-	74,6%
12:00	Almanya IFO İş İklimi Endeksi (Şubat)	85,9	85,1
13:00	Euro Bölgesi, TÜFE (Ocak / Aylık)	-0,3%	0,4%
13:00	Euro Bölgesi, TÜFE (Ocak / Yıllık)	2,5%	2,4%
13:00	Euro Bölgesi, Çekirdek TÜFE (Ocak / Yıllık)	2,7%	2,7%

\*Kaynak: Investing

### Tedbir Kararları

- HDFGS** payına VBTS kapsamında 21/03/2025 tarihli işlemlere kadar brüt takas uygulanacaktır.
- VSNMD** payı VBTS kapsamında 21/03/2025 tarihli işlemlere kadar açığa satışa ve kredili işlemlere konu edilemeyecektir.

### Hak Kullanımları

- KLNMA**, sermaye artırımını bugün gerçekleştirilecektir.

### Günlük Hisse Önerileri

- Günlük hisse önerilerimiz **TOASO** ve **OYAKC'** dir. Öneriler hakkında detayları görmek için tıklayabilirsiniz.

## KAP Haberleri

- BRSAN (Negatif)** Borusan Boru 4Ç23 dönemindeki 45 mn USD net kâra karşılık 2024 yılının son çeyreğinde 16 mn USD zarar açıkladı (4Ç23: 1,01 mlr TL, 4Ç24: -538 mn TL). **Açıklanan sonuçları operasyonel taraftaki olumsuz görünümün devam etmesi, kârlılık ve marjlardaki düşüş nedeniyle negatif olarak değerlendiriyoruz.**
- ADEL**, 2024 finansal sonuçlarını 3 Mart'ta açıklayacaktır.
- ANSGR**, 01.01.2025 - 31.01.2025 dönemi bağımsız denetimden geçmemiş brüt prim üretimi 9.417.405.581 TL tutarına ulaşarak bir önceki yılın aynı dönemine göre %61,1 oranında artış gösterdi. **Açıklanan prim üretimi enflasyon oranının üzerinde büyüme gösterdiğinden pozitif olarak değerlendirilebilir.**
- BINHO**, İstanbul Dijital Taksi Uygulamaları Turizm Sanayi ve Ticaret A.Ş. bünyesinde Taksim ismiyle faaliyetleri devam eden mobil uygulamasının ismini "BinBin Taksi" olarak değiştirdi ve İstanbul ili içinde taksi sürücülerine ve yolcularına yenilikçi ve güvenilir hizmet vermeye başladı. BinBin Taksi uygulaması App Store ve Google Play Store üzerinden kullanıma sunuldu.
- GLYHO**, Ocak 2025'te limanlarına gelen gemi sayısı 2024 yılı Ocak ayının %80 üzerinde gerçekleşirken, yolcu hareketleri de 2025 yılı Ocak ayında 2024 Ocak seviyesinin %53 üzerinde gerçekleşti. Limanlarına gelen gemilerin doluluk oranları ise konsolide bazda Aralık 2024`te %95 seviyesinde oldu.
- ISGYO**, Yönetim Kurulu dağıtılabilir dönem kârı oluşmaması nedeniyle kâr dağıtımını yapılmamasına karar verdi.
- PEHOL**, Tera Yatırım Holding A.Ş., Tera Girişim Sermayesi Yatırım Ortaklığı A.Ş. ve Tera Portföy Yönetimi A.Ş.'nin kurucusu olduğu Tech Invest Teknoloji Girişim Sermayesi Yatırım Fonu'nun pay sahibi olduğu Barikat İnternet Güvenliği Bilişim Ticaret A.Ş. paylarının bir kısmını devralmak üzere resmî görüşmelere başladı.

\*Bültendeki haberler, Kamuyu Aydınlatma Platformu'na bugün saat 08:30'a kadar gelen haberleri kapsamaktadır.

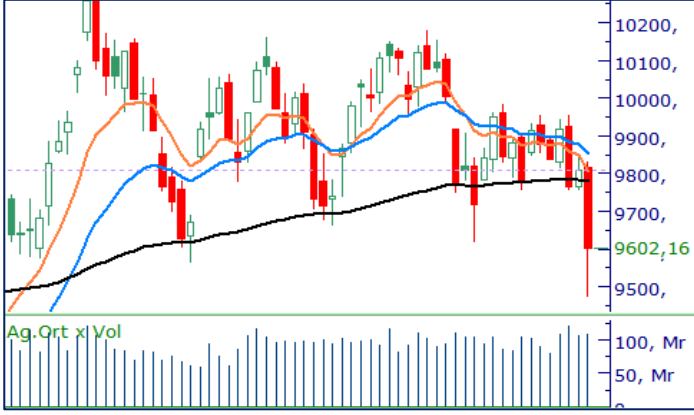
## Pay Geri Alımları

Hisse	Pay Adedi	Fiyat (TL)
AHGAZ	1,100,000	20,01
BIGCH	200,000	33,34
GEDIK	200,000	6,80
GUBRF	160,000	261,67
LKMNH	100,000	19,64
MERKO	140,000	13,97

## Son İşlem Gününde Finansal Sonuçlarını Açıklayan Şirketler

Kod	4Ç24 (Mn TL)			4Ç23 (Mn TL)			Değişim (Yıllık)		
	Ciro	Faaliyet Kârı	Net Kâr	Ciro	Faaliyet Kârı	Net Kâr	Ciro	Faaliyet Kârı	Net Kâr
BRSAN	12,082	-226	-538	16,441	793	1,010	-27%	-129%	-153%
TKNSA	19,042	20	-260	20,520	-267	89	-7%	107%	-390%
ZRGYO	2,183	6,319	2,749	1,977	6,303	4,039	10%	0%	-32%

## BİST 100 Teknik Analizi



BIST 100 endeksi, son işlem gününde 9.474 – 9.829 puan aralığında hareket etti ve günü %2,09 değer kaybederek 9.602 puandan kapattı. Endekste 7 hisse değer kazanırken 93 hisse değer kaybetti.

Genel olarak baktığımızda geçtiğimiz hafta BIST-100 endeksinde 100 günlük ortalama seviyesi üzerinde tutunma çabalarının etkili olduğunu ancak endeksin bu seviyeyi koruyamayarak haftayı 100 günlük ortalamasının altında tamamladığına tanık olduk. Önümüzdeki kısa vadeli süreçte endeksin 100 günlük ortalama üzerindeki hareketleri yakından takip edilecek. Geçtiğimiz haftaki kapanışı ile birlikte negatif bir seyir çizen endekste satıcı seyrin devam etmesi durumunda 9.500 bölgesini destek seviyesi olarak takip edeceğiz. Endekste bugün 9.600 seviyesi üzerindeki tutunmalar kritik bir destek bölgesi olarak izlenecek.

## VIOP 30 Teknik Analizi



Şubat Vadeli Endeks 30 kontratı son işlem gününde 10.560–11.016 puan aralığında hareket etti ve günü 10.734 puandan tamamladı. Akşam seansı kapanışı ise 10.722 puan seviyesinden gerçekleşti.

Satıcı seyrin devam ettiği Şubat vadeli endeks sözleşmesi geçtiğimiz hafta genelinde %3,77 oranında değer kaybederek haftayı negatif tarafta tamamladı. Geçtiğimiz hafta boyunca 10 günlük hareketli ortalamasının önemine sıkça değinirken bu hafta sözleşmede yeniden 11.000 bölgesi üzerindeki tutunmaları yakından takip edeceğiz. Bu seviyenin aşılmasını halinde satış baskısının devam etmesi beklenebilir, ancak 11.000 seviyesi üzerindeki kalıcılık toparlanma ihtimalini artırabilir.

## Teknik Analiz Hisse Önerileri



### TOASO

Cuma günü endekste satıcı seyrin rağmen pozitif kapanış gerçekleştiren TOASO hissesinde bugün 205,00 TL seviyesi kritik bir seviye olarak takip edilecek. Hissede 205,00 TL seviyesinin aşılması kısa vadede yukarı yönlü bir fırsat sunabilir.

**Hedef Fiyat: 208,10 TL**  
**Zarar Kes: 199,90 TL**



### OYAKC

Kısa vadeli hareketli ortalamasının üzerinde işlem görmeye devam eden OYAKC hissesinde bugün 26,00 TL seviyesi üzerindeki tutunmaların sürmesi halinde yukarı yönlü hareketin devamını bekliyoruz.

**Hedef Fiyat: 27,60 TL**  
**Zarar Kes: 26,70 TL**

**DESTEK/DİRENÇ TABLOSU**

	PİVOT DESTEKLER			PİVOT DİRENÇLER					HİSSELER	PİVOT DESTEKLER			PİVOT DİRENÇLER				
	Destek 1	Destek 2	Destek 3	Kapanış	Pivot	Direnç 1	Direnç 2	Direnç 3		Destek 1	Destek 2	Destek 3	Kapanış	Pivot	Direnç 1	Direnç 2	Direnç 3
AEFES	160,93	157,37	152,83	164,50	165,47	169,03	173,57	177,13	KCAER	10,10	9,92	9,61	10,28	10,41	10,59	10,90	11,08
AGHOL	303,50	296,25	288,25	310,75	311,50	318,75	326,75	334,00	KCHOL	147,20	143,80	140,50	150,60	150,50	153,90	157,20	160,60
AGROT	8,99	8,79	8,48	9,19	9,30	9,50	9,81	10,01	KLSER	31,35	31,13	30,67	31,58	31,81	32,03	32,49	32,71
AKBNK	63,63	62,47	61,08	64,80	65,02	66,18	67,57	68,73	KONTR	31,31	30,51	29,25	32,10	32,57	33,37	34,63	35,43
AKFYE	16,25	15,94	15,44	16,55	16,75	17,06	17,56	17,87	KONYA	5789,17	5673,33	5546,67	5905,00	5915,83	6031,67	6158,33	6274,17
AKSA	12,87	12,70	12,51	13,04	13,06	13,23	13,42	13,59	KOZAA	68,65	65,75	61,50	71,55	72,90	75,80	80,05	82,95
AKSEN	35,87	35,39	34,57	36,34	36,69	37,17	37,99	38,47	KOZAL	22,45	21,65	20,39	23,24	23,71	24,51	25,77	26,57
ALARAK	75,83	74,02	71,08	77,65	78,77	80,58	83,52	85,33	KRDMD	26,74	26,16	25,20	27,32	27,70	28,28	29,24	29,82
ALFAS	55,48	53,42	49,28	57,55	59,62	61,68	65,82	67,88	LIDER	143,27	140,53	137,67	146,00	146,13	148,87	151,73	154,47
ALTNY	66,27	64,83	62,52	67,70	68,58	70,02	72,33	73,77	MAGEN	26,17	25,53	24,85	26,82	26,85	27,49	28,17	28,81
ANHYT	102,77	101,33	99,67	104,20	104,43	105,87	107,53	108,97	MAVI	66,57	64,93	62,47	68,20	69,03	70,67	73,13	74,77
ANSGR	113,17	110,73	107,57	115,60	116,33	118,77	121,93	124,37	MGROS	542,00	530,00	515,50	554,00	556,50	568,50	583,00	595,00
ARCLK	122,60	120,60	117,80	124,60	125,40	127,40	130,20	132,20	MIATK	32,47	31,69	30,39	33,24	33,77	34,55	35,85	36,63
ARDYZ	30,12	29,54	28,56	30,70	31,10	31,68	32,66	33,24	MPARK	359,83	355,67	351,33	364,00	364,17	368,33	372,67	376,83
ASELS	81,55	80,35	79,05	82,75	82,85	84,05	85,35	86,55	NTHOL	40,85	39,81	38,57	41,88	42,09	43,13	44,37	45,41
ASTOR	105,67	103,63	102,07	107,70	107,23	109,27	110,83	112,87	ODAS	5,16	5,05	4,88	5,28	5,33	5,44	5,61	5,72
BERA	17,00	16,55	16,21	17,46	17,34	17,79	18,13	18,58	OTKAR	383,67	377,33	369,17	390,00	391,83	398,17	406,33	412,67
BIMAS	500,00	488,00	467,50	512,00	520,50	532,50	553,00	565,00	OYAKC	26,69	26,39	25,97	27,00	27,11	27,41	27,83	28,13
BRSAN	375,75	366,75	358,25	384,75	384,25	393,25	401,75	410,75	PASEU	33,40	32,82	32,30	33,98	33,92	34,50	35,02	35,60
BRYAT	1765,67	1731,33	1684,67	1800,00	1812,33	1846,67	1893,33	1927,67	PETKM	16,01	15,70	15,39	16,33	16,32	16,63	16,94	17,25
BSOKE	12,91	12,78	12,63	13,05	13,06	13,19	13,34	13,47	PGSUS	235,67	231,33	226,47	240,00	240,53	244,87	249,73	254,07
BTCIM	4,10	4,04	3,96	4,15	4,18	4,24	4,32	4,38	REEDR	12,81	12,41	11,85	13,20	13,37	13,77	14,33	14,73
CANTE	1,40	1,38	1,35	1,42	1,43	1,45	1,48	1,50	SAHOL	97,00	93,60	90,70	100,40	99,90	103,30	106,20	109,60
COLLA	50,05	49,10	47,65	51,00	51,50	52,45	53,90	54,85	SASA	3,43	3,34	3,22	3,51	3,55	3,64	3,76	3,85
CIMSA	46,74	45,57	43,47	47,90	48,84	50,01	52,11	53,28	SDTTR	178,70	175,20	169,30	182,20	184,60	188,10	194,00	197,50
CLEBI	2063,33	2006,67	1913,33	2120,00	2156,67	2213,33	2306,67	2363,33	SELEC	65,08	63,62	61,63	66,55	67,07	68,53	70,52	71,98
CVKMD	8,77	8,63	8,42	8,90	8,98	9,12	9,33	9,47	SISE	35,43	34,83	34,17	36,02	36,09	36,69	37,35	37,95
CWENE	17,36	17,03	16,54	17,70	17,85	18,18	18,67	19,00	SKBNK	3,67	3,63	3,55	3,72	3,75	3,79	3,87	3,91
DOAS	182,37	179,93	176,47	184,80	185,83	188,27	191,73	194,17	SMRTG	39,19	38,49	37,93	39,90	39,75	40,45	41,01	41,71
DOHOL	12,91	12,60	12,14	13,22	13,37	13,68	14,14	14,45	SOKM	36,81	36,01	34,71	37,60	38,11	38,91	40,21	41,01
ECILC	43,16	42,14	40,96	44,18	44,34	45,36	46,54	47,56	TABGD	152,70	149,40	143,30	156,00	158,80	162,10	168,20	171,50
EGEEN	8912,50	8725,00	8500,00	9100,00	9137,50	9325,00	9550,00	9737,50	TAVHL	240,42	236,83	231,17	244,00	246,08	249,67	255,33	258,92
EKGYO	13,53	13,21	12,85	13,85	13,89	14,21	14,57	14,89	TCELL	102,27	99,03	96,07	105,50	105,23	108,47	111,43	114,67
ENERY	213,20	210,40	204,80	216,00	218,80	221,60	227,20	230,00	THYAO	304,00	298,75	292,00	309,25	310,75	316,00	322,75	328,00
ENJSA	58,13	57,02	55,43	59,25	59,72	60,83	62,42	63,53	TKFEN	66,90	66,05	64,85	67,75	68,10	68,95	70,15	71,00
ENKAI	48,63	47,47	45,59	49,78	50,51	51,67	53,55	54,71	TMSN	106,70	104,90	102,00	108,50	109,60	111,40	114,30	116,10
EREGL	21,83	21,27	20,55	22,38	22,55	23,11	23,83	24,39	TOASO	198,50	194,30	188,70	202,70	204,10	208,30	213,90	218,10
EUPWR	32,81	32,13	31,21	33,50	33,73	34,41	35,33	36,01	TSKB	11,80	11,64	11,39	11,97	12,05	12,21	12,46	12,62
FENER	47,56	46,45	44,91	48,66	49,10	50,21	51,75	52,86	TSPOR	0,98	0,95	0,92	1,00	1,01	1,04	1,07	1,10
FROTO	889,33	874,67	857,83	904,00	906,17	920,83	937,67	952,33	TTKOM	47,59	46,43	44,67	48,76	49,35	50,51	52,27	53,43
GARAN	125,63	123,27	120,43	128,00	128,47	130,83	133,67	136,03	TTRAK	642,83	636,67	628,33	649,00	651,17	657,33	665,67	671,83
GESAN	47,15	46,13	44,35	48,18	48,93	49,95	51,73	52,75	TUKAS	1,88	1,86	1,80	1,91	1,94	1,96	2,02	2,04
GOLTS	377,08	369,67	356,83	384,50	389,92	397,33	410,17	417,58	TUPRS	123,40	121,20	118,60	125,60	126,00	128,20	130,80	133,00
GUBRF	256,58	253,67	248,33	259,50	261,92	264,83	270,17	273,08	TURSG	16,97	16,73	16,36	17,22	17,34	17,58	17,95	18,19
HALKB	18,46	18,08	17,56	18,85	18,98	19,36	19,88	20,26	ULKER	109,33	105,87	101,03	112,80	114,17	117,63	122,47	125,93
HEKTS	3,29	3,21	3,07	3,38	3,43	3,51	3,65	3,73	VAKBN	24,39	23,85	23,13	24,94	25,11	25,65	26,37	26,91
IEYHO	9,79	9,65	9,51	9,92	9,93	10,07	10,21	10,35	VESTL	56,07	54,88	52,97	57,25	57,98	59,17	61,08	62,27
ISCTR	14,10	13,73	13,38	14,46	14,45	14,82	15,17	15,54	YEOTK	49,11	47,87	46,60	50,35	50,38	51,62	52,89	54,13
ISMEN	39,99	39,57	38,83	40,40	40,73	41,15	41,89	42,31	YKBNK	27,61	27,11	26,51	28,10	28,21	28,71	29,31	29,81
KARSN	10,21	10,00	9,71	10,41	10,50	10,71	11,00	11,21	ZOREN	3,70	3,65	3,55	3,76	3,80	3,85	3,95	4,00

Burada yer alan yatırım bilgi, yorum ve tavsiyeleri yatırım danışmanlığı kapsamında değildir. Yatırım danışmanlığı hizmeti, yetkili kuruluşlar tarafından kişilerin risk ve getiri tercihleri dikkate alınarak kişiye özel sunulmaktadır. Burada yer alan yorum ve tavsiyeler ise genel niteliktedir. Bu tavsiyeler mali durumunuz ile risk ve getiri tercihlerinize uygun olmayabilir. Bu nedenle, sadece burada yer alan bilgilere dayanarak yatırım kararı verilmesi beklentilerinize uygun sonuçlar doğurmayabilir.

Kod	14	50	RSI	StochS	MACD	CCI	Kod	14	50	RSI	StochS	MACD	CCI
	Günlük H.O.	Günlük H.O.						Günlük H.O.	Günlük H.O.				
AEFES	●	●	●	●	●	●	ISMEN	●	●	●	●	●	●
AGHOL	●	●	●	●	●	●	IZENR	●	●	●	●	●	●
AHGAZ	●	●	●	●	●	●	IZMDC	●	●	●	●	●	●
AKBNK	●	●	●	●	●	●	KARSN	●	●	●	●	●	●
AKCNS	●	●	●	●	●	●	KAYSE	●	●	●	●	●	●
AKFYE	●	●	●	●	●	●	KCAER	●	●	●	●	●	●
AKSA	●	●	●	●	●	●	KCHOL	●	●	●	●	●	●
AKSEN	●	●	●	●	●	●	KLSER	●	●	●	●	●	●
ALARK	●	●	●	●	●	●	KMPUR	●	●	●	●	●	●
ALBRK	●	●	●	●	●	●	KONTR	●	●	●	●	●	●
ALFAS	●	●	●	●	●	●	KONYA	●	●	●	●	●	●
ARCLK	●	●	●	●	●	●	KORDS	●	●	●	●	●	●
ASELS	●	●	●	●	●	●	KOZAA	●	●	●	●	●	●
ASGYO	●	●	●	●	●	●	KOZAL	●	●	●	●	●	●
ASTOR	●	●	●	●	●	●	KRDMD	●	●	●	●	●	●
BERA	●	●	●	●	●	●	MAVI	●	●	●	●	●	●
BIENY	●	●	●	●	●	●	MGROS	●	●	●	●	●	●
BIMAS	●	●	●	●	●	●	MIATK	●	●	●	●	●	●
BIOEN	●	●	●	●	●	●	ODAS	●	●	●	●	●	●
BOBET	●	●	●	●	●	●	OTKAR	●	●	●	●	●	●
BRSAN	●	●	●	●	●	●	OYAKC	●	●	●	●	●	●
BRYAT	●	●	●	●	●	●	PENTA	●	●	●	●	●	●
BUCIM	●	●	●	●	●	●	PETKM	●	●	●	●	●	●
CANTE	●	●	●	●	●	●	PGSUS	●	●	●	●	●	●
CCOLA	●	●	●	●	●	●	QUAGR	●	●	●	●	●	●
CIMSA	●	●	●	●	●	●	SAHOL	●	●	●	●	●	●
CWENE	●	●	●	●	●	●	SASA	●	●	●	●	●	●
DOAS	●	●	●	●	●	●	SDTTR	●	●	●	●	●	●
DOHOL	●	●	●	●	●	●	SISE	●	●	●	●	●	●
ECILC	●	●	●	●	●	●	SKBNK	●	●	●	●	●	●
ECZYT	●	●	●	●	●	●	SMRTG	●	●	●	●	●	●
EGEEN	●	●	●	●	●	●	SOKM	●	●	●	●	●	●
EKGYO	●	●	●	●	●	●	TATEN	●	●	●	●	●	●
ENERY	●	●	●	●	●	●	TAVHL	●	●	●	●	●	●
ENJSA	●	●	●	●	●	●	TCELL	●	●	●	●	●	●
ENKAI	●	●	●	●	●	●	THYAO	●	●	●	●	●	●
EREGL	●	●	●	●	●	●	TKFEN	●	●	●	●	●	●
EUPWR	●	●	●	●	●	●	TOASO	●	●	●	●	●	●
EUREN	●	●	●	●	●	●	TSKB	●	●	●	●	●	●
FROTO	●	●	●	●	●	●	TTKOM	●	●	●	●	●	●
GARAN	●	●	●	●	●	●	TTRAK	●	●	●	●	●	●
GESAN	●	●	●	●	●	●	TUKAS	●	●	●	●	●	●
GUBRF	●	●	●	●	●	●	TUPRS	●	●	●	●	●	●
GWIND	●	●	●	●	●	●	ULKER	●	●	●	●	●	●
HALKB	●	●	●	●	●	●	VAKBN	●	●	●	●	●	●
HEKTS	●	●	●	●	●	●	VESTL	●	●	●	●	●	●
IPEKE	●	●	●	●	●	●	YEOTK	●	●	●	●	●	●
ISCTR	●	●	●	●	●	●	YKBNK	●	●	●	●	●	●
ISDMR	●	●	●	●	●	●	YYLGD	●	●	●	●	●	●
ISGYO	●	●	●	●	●	●	ZOREN	●	●	●	●	●	●