

**18 Mart 2024**

## Açılıştan Kapanışa Piyasalar

BIST	Kapanış 15.03.2024	Günlük Değişim	Yurt Dışı Piyasalar	15.03.2024 (18.10)	18.03.2024 (07:45)	BIST Kapanış Sonrası Değişim
BIST 100	8.828,70	-0,62%	S&P 500 Vadeli	5.192,00	5.196,00	0,08%
BIST 30	9.363,39	-0,75%	Euro Stoxx 50 CFD	4.968,00	4.961,00	-0,14%
BIST Banka	9.536,13	-0,97%	ABD 10 Yıllık (bps)	4,31	4,30	-1
BIST Sanayi	13.880,73	-0,78%	Brent	85,36	85,63	0,32%
BIST 30 Yakın Vade	9.790,25	-0,74%	Ons Altın	2.161,54	2.147,18	-0,66%
Türkiye 2 Yıllık (bps)	45,75	0	USDTRY	32,21	32,30	0,27%
Türkiye 10 Yıllık (bps)	27,00	8	Nikkei 225	38.712,02	39.623,46	2,35%

## Önemli Haberler

- Hazine ve Maliye Bakanı Mehmet Şimşek, vergilerin enflasyonist olmayacağına yönelik açıklamada bulundu. Enflasyonu tekrar tek haneye, daha sonra da düşük tek haneye indirmek için hesaplar yaptıklarını anlatan Şimşek, Türk Lirasını güçlendirecek ve pozitif getiri sağlayacak para politikası uygulamaya başladıklarını vurguladı.
- TCMB, ilave sıkılaştırma adımları kapsamında, kredi kartı ve kredili mevduat hesaplarından nakit çekim işlemlerinde faiz oranını ihtiyaç kredisi faiz oranıyla uyumlu seviyeye yükseltirken, bankacılık sisteminde TL mevduatın payını artırmaya yönelik yeni adımlar attı. Buna göre, kredi kartlarından yapılan nakit avans işlemleri ve kredili mevduat hesaplarında hesaplanan aylık azami akdi faiz oranı yüzde 4,42'den yüzde 5'e çıkarıldı.

## Ekonomik Takvim

	Veri	Açıklanan	Beklenti
13:00	Euro Bölgesi, TÜFE (Yıllık/ Şubat)	%2,6	%2,8

## Hak Kullanımları

- UZERB** genel kurul toplantısı bugün gerçekleştirilecek.

## Tedbir Kararları

- MOGAN** payları VBTS kapsamında 17/04/2024 seans sonuna kadar kredili işlemlere konu edilemeyecektir.
- DOBUR** payları VBTS kapsamında 17/04/2024 seans sonuna kadar emir paket tedbiri ile işlem görecektir.

## Günlük Hisse Önerileri

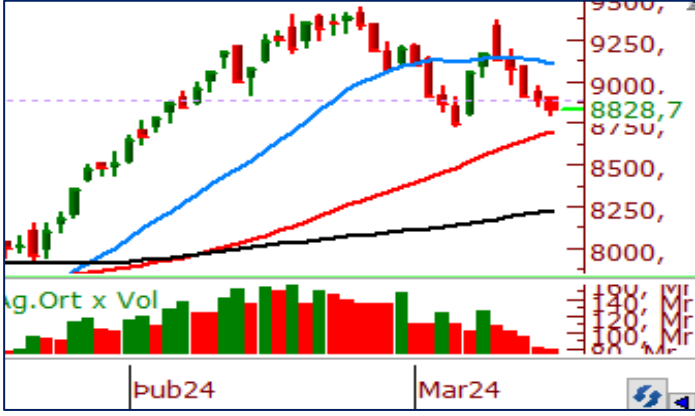
- Günlük hisse önerilerimiz **TCELL**, **YKBNK** ve **VESBE**'dir. Öneriler hakkında detayları görmek için tıklayabilirsiniz.

## KAP Haberleri

- **☺ KCHOL**, geçtiğimiz yılın aynı dönemine kıyasla %1 azalışla 72,2 milyar TL net kâr elde etti. (P.Değ: 453,2 Milyar TL, F/K: 6,3)
- **☺ DOAS**, geçtiğimiz yılın aynı dönemine kıyasla %26 artışla 19,6 milyar TL net kâr elde etti. (P.Değ: 65,9 Milyar TL, F/K: 3,4)
- **☺ ASUZU**, geçtiğimiz yılın aynı dönemine kıyasla %106 artışla 1,6 milyar TL net kâr elde etti. (P.Değ: 18,7 Milyar TL, F/K: 11,6)
- **☺ AKENR**, geçtiğimiz yılın aynı dönemine kıyasla %139 artışla 5,0 milyar TL net kâr elde etti. (P.Değ: 4,4 Milyar TL, F/K: 0,9)
- **☺ AYDEM**, 2023 yılında 1,3 milyar TL zarar elde etti. (P.Değ: 20,9 Milyar TL, F/K:-)
- **☺ DOAS**, hisse başına net 38,81 TL kâr payı dağıtma kararı aldı. Genel kurul kabul ederse ödeme 19.04.2024 tarihinde gerçekleştirilecek.
- **☺ GLCVY**, Türkiye Garanti Bankası A.Ş.'nin tahsili gecikmiş alacak satışında 531,84 milyon TL anapara büyüklüğündeki 1 bireysel portföyün ihalesinin devir ve temlik işlemlerini tamamladı.
- **⚙ HUNER**, Koray Holding A.Ş.'nin yeniden yapılandırmasından dolayı SPK'ya yapılan başvurunun durdurulmasına ve ileri bir tarihte tekrar halka arz süreci çalışmalarına başlanmasına karar verdi. (P.Değ: 4,1 Milyar TL, F/K: 94,7)
- **☺ KAREL**, sermayesine % 100 oranında iştirak etmiş olduğu doğrudan bağlı ortaklığı Telesis Telekomünikasyon A.Ş.'nin tüm aktif ve pasifinin bir bütün halinde şirket tarafından devir alınması suretiyle, şirket bünyesinde birleşmesine karar verildi. (P.Değ: 12,6 Milyar TL, F/K: -)
- **⚙ KTLEV**, hisse başına net 1,47 TL kâr payı ödeme kararı aldı. Genel kurul kabul ederse ödeme 26.03.2024 tarihinde gerçekleştirilecek. (P.Değ: 21,0 Milyar TL, F/K: 27,9)
- **☺ ORGE**, İstanbul/ Sancaktepe'de gerçekleştirilecek Elektrikli Araç Şarj Üniteleri üretimine yönelik yatırımına ilişkin, makine ve teçhizat yatırımı kapsamında T.C. Sanayi ve Teknoloji Bakanlığı'ndan 45.683.669 TL tutarlı ve 3 yıl süreli Yatırım Teşvik Belgesi aldı. (P.Değ: 5,9 Milyar TL, F/K: 12,1)
- **⚙ SNICA**, Elazığ'da C tipi antrepo kurulmasına yönelik karar aldı. Antrepo kuruluşuyla birlikte Dış antrepo maliyetlerinin düşmesi ve stok finansmanından %26,5 oranında ek bir avantaj sağlanması beklenmektedir. (P.Değ: 4,8 Milyar TL, F/K: 38,3)

\*Bültendeki haberler, Kamuyu Aydınlatma Platformu'na bugün saat 08:30'a kadar gelen haberleri kapsamaktadır.

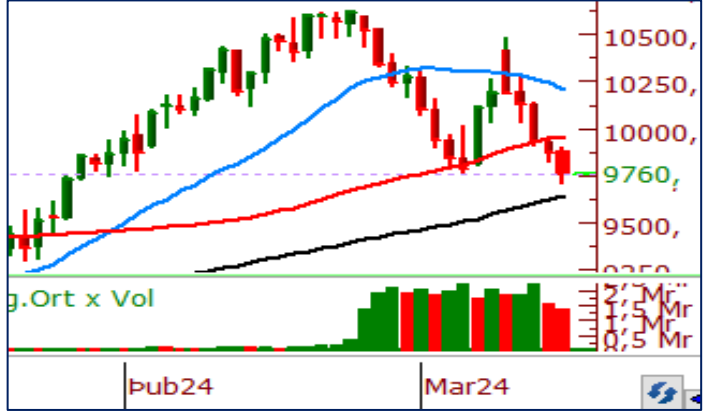
## BİST 100 Teknik Analizi



BİST 100 endeksi son işlem gününde 8.795-8.908 puan aralığında hareket ederek geçtiğimiz haftanın tamamını %3,57 oranında son işlem gününü ise %0,62 oranında değer kaybederek 8.828 puandan tamamladı. Endekste son işlem gününde 41 hisse değer kazanırken 58 hisse değer kaybetti.

Son işlem haftasında BİST100 endeksinde genele yayılan satış baskısının etkili olduğunu gördük. Geçtiğimiz haftanın ilk işlem gününde 9.368 seviyesini test eden endeks bu bölgeden gelen satışların etkisiyle son işlem haftasının tüm işlem günlerinde değer kaybetti. Haftayı 8.828 puandan tamamlayan endeks 10 haftalık ortalamasının belirlediği 8.780 seviyesinden bu hafta destek bulabilirse yukarı yönlü eğilimlerin etkili olduğunu görebiliriz. 8.780 bölgesi aşağı yönde kırılırsa geri çekilmelerde 8.700 seviyesi takip edilecektir.

## VIOP 30 Teknik Analizi



Nisan Vadeli Endeks 30 kontratı son işlem gününde 9.825-9.959 puan aralığında hareket ederek haftayı %4,48 oranında değer kaybederek tamamladı. Son işlem gününü ise 9.865 puandan tamamlayan sözleşmenin akşam seansı kapanışı ise 9.767 puandan gerçekleşti.

Geçtiğimiz hafta genele yayılan bir satış baskısı gördüğümüz endeks sözleşmesinde 10.482 seviye ile tarihi zirve yenilense de bu bölgeden gelen satışların etkisiyle son işlem gününde 9.800 desteğinin de aşağı yönde kırıldığını gördük. Bu hafta satış baskısının devamı halinde 50 günlük ortalamasının belirlediği 9.622 seviyesi önemle takip edilecektir. 9.622 desteğinin aşağı yönde kırılmasıyla endeks sözleşmesinde satışlar hız kazanabilir. Bugün 9.800 üzeri kapanışlarda yukarı yönlü alım iştahının diğer günlerde artabileceğini düşünüyoruz.

## Teknik Analiz Hisse Önerileri



### TCELL

Son işlem gününde kısa vadeli ortalamasının üzerinde kapanış gerçekleştiren TCELL günü gün içerisinde gördüğü en yüksek seviyeden tamamladı. Bugün 63,00 TL üzerinde tutunmaların devamının gelmesi halinde yukarı yönlü eğilimin devamı görülebilir.

**Hedef Fiyat: 65,55 TL**  
**Zarar Kes: 61,40 TL**



### YKBNK

Son işlem gününde piyasaya karşı kısmen daha güçlü bir duruş sergileyen YKBNK günü 22,00 TL yatay direnci üzerinde tamamladı. Bugün alışların devam etmesi halinde 50 günlük ortalamasının belirlediği 22,20 TL seviyesi aşılabilir ise alıcılı havanın haftanın genelinde etkili olabileceğini görebiliriz.

**Hedef Fiyat: 22,80 TL**  
**Zarar Kes: 21,20 TL**



### VESBE

Kısa vadeli ortalamalarının üzerinde işlem gören VESBE, son işlem gününde 21 günlük ortalamasından destek bularak günü gün içi gördüğü en yüksek seviyede tamamladı. 20,00 TL üzerindeki tutunmaların devamı hissedeği olumlu havayı koruyabilir.

**Hedef Fiyat: 20,86 TL**  
**Zarar Kes: 19,70 TL**

## Phillip Portföy Yatırım Fonları

## PPB / PHİLLİP PORTFÖY BİRİNCİ HİSSE SENEDİ FONU

Fon toplam değerinin en az %80'i devamlı olarak yerli ihraççıların ortaklık payları ile ihraççı paylarından oluşan endeksleri takip etmek üzere kurulan borsa yatırım fonları katılma paylarına yatırılır. Yatırım yapılacak sermaye piyasası araçlarının seçiminde, risk/getiri değerlendirilmeleri sonucunda belirlenenler ve nakde dönüşümü kolay olanlar tercih edilir. Fon portföyüne yabancı yatırım araçları dahil edilebilir. Ancak, fon portföyüne fon toplam değerinin en fazla %20'si oranında yabancı para ve sermaye piyasası araçları dahil edilebilir.

<https://www.phillipportfoy.com.tr/yatirimfonu/PPB>

## PJL / PHİLLİP PORTFÖY PARA PİYASASI FONU

Fon portföyünün tamamı devamlı olarak, vadesine en fazla 184 gün kalmış, likiditesi yüksek para ve sermaye piyasası araçlarından oluşacak ve Fon portföyünün günlük olarak hesaplanan ağırlıklı ortalama vadesi en fazla 45 gün olacaktır.

<https://www.phillipportfoy.com.tr/yatirimfonu/PJL>

## PPE / PHİLLİP PORTFÖY USD Cinsi Serbest(Döviz) Fonu

Fon Türkiye Hazinesinin ve yüksek kredi notu olan şirketlerin çıkardığı eurobondlara yatırım yapar. Fon büyüklüğünün minimum %80'i sürekli olarak dolar cinsi finansal ürünlere yatırım yapar. Piyasa şartlarına bağlı olarak, fonun durasyonunun 3 -5 yıl aralığında olması planlanmaktadır. Fon yatırımları USD cinsinden yapılabilmektedir. Fon yatırım süresi sınırsız olup, fondan çıkış için herhangi bir cezai ödeme olmamaktadır.

<https://www.phillipportfoy.com.tr/yatirimfonu/PPE>

## PPS / PHİLLİP PORTFÖY BİRİNCİ SERBEST FONU

BIST'de işlem gören ortaklık payları ile ihraççı paylarından oluşan endeksleri takip etmek üzere kurulan borsa yatırım fonları katılma paylarına veya BIST pay endekslerine dayalı türev araçlara yatırım yaparak eşik değer üzerinde getiri yaratmayı hedefler.

<https://www.phillipportfoy.com.tr/yatirimfonu/PPS>

## PFO/PHİLLİP PORTFÖY FON SEPETİ FONU

Fon toplam değerinin en az %80'i devamlı olarak, yatırım fonları ve borsa yatırım fonlarının katılma paylarına yatırılır. Fon stratejisi kapsamında yapılan çeşitlendirme ile yatırımcının finansal piyasalardaki kazanca iştirak etmesi hedeflenmektedir.

<https://www.phillipportfoy.com.tr/yatirimfonu/PFO>

## PHİLLİP PORTFÖY FONLARI

Fon adı	BİRİNCİ HİSSE SENEDİ FONU	Fon adı	BİRİNCİ SERBEST FON	Fon adı	SERBEST (DÖVİZ) FON	Fon adı	Fon Sepeti Fonu	Fon adı	PARA PİYASASI FONU
Fon Kodu	PPB	Fon Kodu	PPS	Fon Kodu	PPE	Fon Kodu	*PFO	Fon Kodu	PJL
Birim Pay Fiyatı	6.031998	Birim Pay Fiyatı	1.557431	Birim Pay Fiyatı	34.807225	Birim Pay Fiyatı	1.069835	Birim Pay Fiyatı	1.836297
Günlük Getiri	-0.46%	Günlük Getiri	0.02%	Günlük Getiri	-0.45%	Günlük Getiri	-0.44%	Günlük Getiri	0.361%
2024 yılı getiri	24.77%	2024 yılı getiri	8.09%	2024 yılı getiri	9.41%	İhraç tarihinden bugüne(03.01.2024)	6.98%	Mevduat Karşılığı	46.30%
Fon Alış Valörü	T+1	Fon Alış Valörü	T+1	Fon Alış Valörü	T+1	Fon Alış Valörü	T+1	Fon Alış Valörü	T+0
Fon Satış Valörü	T+2	Fon Satış Valörü	T+2	Fon Satış Valörü	T+3	Fon Satış Valörü	T+3	Fon Satış Valörü	T+0

\*PFO fiyatı t-1 günü göstermektedir.



**BIST 100 ŞİRKETLERİ DESTEK/DİRENÇ TABLOSU**

HİSSELER	PİVOT DESTEKLER					PİVOT DİRENÇLER			HİSSELER	PİVOT DESTEKLER					PİVOT DİRENÇLER		
	Destek 1	Destek 2	Destek 3	Kapanış	Pivot	Direnç 1	Direnç 2	Direnç 3		Destek 1	Destek 2	Destek 3	Kapanış	Pivot	Direnç 1	Direnç 2	Direnç 3
AEFES	137,10	135,60	133,90	138,60	138,80	140,30	142,00	143,50	ISMEN	34,03	33,51	32,49	34,54	35,05	35,57	36,59	37,11
AGHOL	248,17	242,33	230,67	254,00	259,83	265,67	277,33	283,17	IZENR	29,77	29,17	28,49	30,36	30,45	31,05	31,73	32,33
AHGAZ	13,31	12,92	12,72	13,70	13,51	13,90	14,10	14,49	IZMDC	6,19	6,10	5,97	6,27	6,32	6,41	6,54	6,63
AKBNK	39,35	38,97	38,23	39,72	40,09	40,47	41,21	41,59	KARSN	11,39	11,14	10,66	11,63	11,87	12,12	12,60	12,85
AKCNS	148,40	145,90	144,00	150,90	150,30	152,80	154,70	157,20	KAYSE	31,75	31,03	30,41	32,46	32,37	33,09	33,71	34,43
AKFYE	30,86	29,94	28,64	31,78	32,16	33,08	34,38	35,30	KCAER	53,55	52,10	50,65	55,00	55,00	56,45	57,90	59,35
AKSA	99,80	98,60	97,25	101,00	101,15	102,35	103,70	104,90	KCHOL	177,27	175,83	174,67	178,70	178,43	179,87	181,03	182,47
AKSEN	36,34	35,96	35,20	36,72	37,10	37,48	38,24	38,62	KLSEK	65,47	63,93	63,17	67,00	66,23	67,77	68,53	70,07
ALARK	124,13	122,77	120,63	125,50	126,27	127,63	129,77	131,13	KMPUR	59,10	58,45	57,15	59,75	60,40	61,05	62,35	63,00
ALBRK	4,08	4,04	4,00	4,12	4,12	4,16	4,20	4,24	KONTR	244,82	242,73	239,27	246,90	248,28	250,37	253,83	255,92
ALFAS	91,53	90,67	88,98	92,40	93,22	94,08	95,77	96,63	KONYA	9970,00	9812,50	9692,50	10127,50	10090,00	10247,50	10367,50	10525,00
ARCLK	147,73	146,07	143,13	149,40	150,67	152,33	155,27	156,93	KORDS	105,27	102,23	98,87	108,30	108,63	111,67	115,03	118,07
ASELS	56,57	55,48	54,92	57,65	57,13	58,22	58,78	59,87	KOZAA	48,58	48,04	47,28	49,12	49,34	49,88	50,64	51,18
ASGYO	14,46	14,31	14,06	14,60	14,71	14,86	15,11	15,26	KOZAL	22,84	22,46	22,16	23,22	23,14	23,52	23,82	24,20
ASTOR	99,33	97,27	95,53	101,40	101,07	103,13	104,87	106,93	KRDMD	23,59	23,33	22,95	23,86	23,97	24,23	24,61	24,87
BERA	17,82	17,21	15,99	18,43	19,04	19,65	20,87	21,48	MAVI	142,20	132,40	125,80	152,00	148,80	158,60	165,20	175,00
BIENY	42,70	42,32	41,92	43,08	43,10	43,48	43,88	44,26	MGROS	477,25	471,50	463,50	483,00	485,25	491,00	499,00	504,75
BIMAS	374,42	370,33	362,17	378,50	382,58	386,67	394,83	398,92	MIATK	65,42	60,68	56,77	70,15	69,33	74,07	77,98	82,72
BIOEN	18,72	18,34	18,11	19,10	18,95	19,33	19,56	19,94	ODAS	9,51	9,38	9,13	9,65	9,76	9,89	10,14	10,27
BOBET	34,33	33,85	33,23	34,80	34,95	35,43	36,05	36,53	OTKAR	449,17	424,83	379,67	473,50	494,33	518,67	563,83	588,17
BRSAN	623,83	614,67	598,33	633,00	640,17	649,33	665,67	674,83	OYAKC	62,02	61,23	60,82	62,80	62,43	63,22	63,63	64,42
BRYAT	3585,00	3542,50	3460,00	3627,50	3667,50	3710,00	3792,50	3835,00	PENTA	20,11	19,83	19,29	20,38	20,65	20,93	21,47	21,75
BUCIM	8,00	7,92	7,77	8,09	8,15	8,23	8,38	8,46	PETKM	23,05	22,85	22,53	23,24	23,37	23,57	23,89	24,09
CANTE	17,11	16,81	16,67	17,40	17,25	17,55	17,69	17,99	PGSUS	785,00	777,50	768,00	792,50	794,50	802,00	811,50	819,00
CCOLA	548,67	541,33	526,67	556,00	563,33	570,67	585,33	592,67	QUAGR	4,02	3,99	3,97	4,04	4,04	4,07	4,09	4,12
CIMSA	32,21	31,83	31,43	32,60	32,61	32,99	33,39	33,77	SAHOL	76,37	75,43	74,32	77,30	77,48	78,42	79,53	80,47
CWENE	285,08	278,92	275,83	291,25	288,17	294,33	297,42	303,58	SASA	37,47	37,03	36,27	37,92	38,23	38,67	39,43	39,87
DOAS	293,00	286,50	279,50	299,50	300,00	306,50	313,50	320,00	SDTR	335,75	333,00	329,00	338,50	339,75	342,50	346,50	349,25
DOHOL	12,73	12,67	12,53	12,80	12,87	12,93	13,07	13,13	SISE	47,09	46,67	46,27	47,50	47,49	47,91	48,31	48,73
ECILC	53,30	52,10	51,40	54,50	54,00	55,20	55,90	57,10	SKBNK	4,31	4,28	4,24	4,34	4,35	4,38	4,42	4,45
ECZYT	243,07	240,53	236,07	245,60	247,53	250,07	254,53	257,07	SMRTG	57,62	57,08	56,17	58,15	58,53	59,07	59,98	60,52
EGEEN	14730,00	14595,00	14375,00	14865,00	14950,00	15085,00	15305,00	15440,00	SOKM	64,52	63,58	63,12	65,45	64,98	65,92	66,38	67,32
EKGYO	10,70	10,61	10,49	10,78	10,82	10,91	11,03	11,12	TATEN	34,17	33,05	31,83	35,30	35,39	36,51	37,73	38,85
ENERY	144,60	141,00	139,00	148,20	146,60	150,20	152,20	155,80	TAVHL	163,47	160,83	158,87	166,10	165,43	168,07	170,03	172,67
ENJSA	56,65	55,65	54,95	57,65	57,35	58,35	59,05	60,05	TCELL	62,07	60,53	59,77	63,60	62,83	64,37	65,13	66,67
ENKAI	35,95	35,69	35,27	36,20	36,37	36,63	37,05	37,31	THYAO	266,92	263,58	259,17	270,25	271,33	274,67	279,08	282,42
EREGL	43,93	43,45	42,77	44,40	44,61	45,09	45,77	46,25	TKFEN	42,59	42,01	41,11	43,18	43,49	44,07	44,97	45,55
EUPWR	157,50	155,10	153,40	159,90	159,20	161,60	163,30	165,70	TOASO	263,17	260,83	256,17	265,50	267,83	270,17	274,83	277,17
EUREN	18,04	17,56	16,62	18,51	18,98	19,46	20,40	20,88	TSKB	8,21	8,12	7,98	8,29	8,35	8,44	8,58	8,67
FROTO	1067,67	1054,33	1027,67	1081,00	1094,33	1107,67	1134,33	1147,67	TTKOM	28,75	28,39	28,07	29,10	29,07	29,43	29,75	30,11
GARAN	60,10	59,30	58,05	60,90	61,35	62,15	63,40	64,20	TTRAK	925,67	915,33	906,67	936,00	934,33	944,67	953,33	963,67
GESAN	69,32	68,48	67,37	70,15	70,43	71,27	72,38	73,22	TUKAS	8,21	8,10	8,00	8,31	8,31	8,42	8,52	8,63
GUBRF	168,40	164,80	159,20	172,00	174,00	177,60	183,20	186,80	TUPRS	160,53	158,07	154,93	163,00	163,67	166,13	169,27	171,73
GWIND	25,74	25,28	25,02	26,20	26,00	26,46	26,72	27,18	ULKER	103,47	101,23	97,67	105,70	107,03	109,27	112,83	115,07
HALKB	13,18	13,04	12,90	13,32	13,32	13,46	13,60	13,74	VAKBN	13,18	13,04	12,85	13,33	13,37	13,51	13,70	13,84
HEKTS	17,04	16,83	16,59	17,26	17,28	17,49	17,73	17,94	VESTL	78,78	77,42	75,98	80,15	80,22	81,58	83,02	84,38
IPEKE	40,83	40,49	40,07	41,18	41,25	41,59	42,01	42,35	YEOTK	219,87	214,13	210,07	225,60	223,93	229,67	233,73	239,47
ISCTR	10,13	10,03	9,84	10,24	10,32	10,42	10,61	10,71	YKBNK	21,72	21,40	21,24	22,04	21,88	22,20	22,36	22,68
ISDMR	36,66	36,00	35,56	37,32	37,10	37,76	38,20	38,86	YYLGD	13,51	13,07	12,85	13,95	13,73	14,17	14,39	14,83
ISGYO	15,70	15,53	15,33	15,87	15,90	16,07	16,27	16,44	ZOREN	5,08	5,03	4,97	5,13	5,14	5,19	5,25	5,30

Kod	14 Günlük H.O.	50 Günlük H.O.	RSI	StochS	MACD	CCI	Kod	14 Günlük H.O.	50 Günlük H.O.	RSI	StochS	MACD	CCI
AEFES	●	●	●	●	●	●	ISMEN	●	●	●	●	●	●
AGHOL	●	●	●	●	●	●	IZENR	●	●	●	●	●	●
AHGAZ	●	●	●	●	●	●	IZMDC	●	●	●	●	●	●
AKBNK	●	●	●	●	●	●	KARSN	●	●	●	●	●	●
AKCNS	●	●	●	●	●	●	KAYSE	●	●	●	●	●	●
AKFYE	●	●	●	●	●	●	KCAER	●	●	●	●	●	●
AKSA	●	●	●	●	●	●	KCHOL	●	●	●	●	●	●
AKSEN	●	●	●	●	●	●	KLSEK	●	●	●	●	●	●
ALARK	●	●	●	●	●	●	KMPUR	●	●	●	●	●	●
ALBRK	●	●	●	●	●	●	KONTR	●	●	●	●	●	●
ALFAS	●	●	●	●	●	●	KONYA	●	●	●	●	●	●
ARCLK	●	●	●	●	●	●	KORDS	●	●	●	●	●	●
ASELS	●	●	●	●	●	●	KOZAA	●	●	●	●	●	●
ASGYO	●	●	●	●	●	●	KOZAL	●	●	●	●	●	●
ASTOR	●	●	●	●	●	●	KRDMD	●	●	●	●	●	●
BERA	●	●	●	●	●	●	MAVI	●	●	●	●	●	●
BIENY	●	●	●	●	●	●	MGROS	●	●	●	●	●	●
BIMAS	●	●	●	●	●	●	MIATK	●	●	●	●	●	●
BIOEN	●	●	●	●	●	●	ODAS	●	●	●	●	●	●
BOBET	●	●	●	●	●	●	OTKAR	●	●	●	●	●	●
BRSAN	●	●	●	●	●	●	OYAKC	●	●	●	●	●	●
BRYAT	●	●	●	●	●	●	PENTA	●	●	●	●	●	●
BUCIM	●	●	●	●	●	●	PETKM	●	●	●	●	●	●
CANTE	●	●	●	●	●	●	PGSUS	●	●	●	●	●	●
CCOLA	●	●	●	●	●	●	QUAGR	●	●	●	●	●	●
CIMSA	●	●	●	●	●	●	SAHOL	●	●	●	●	●	●
CWENE	●	●	●	●	●	●	SASA	●	●	●	●	●	●
DOAS	●	●	●	●	●	●	SDTTR	●	●	●	●	●	●
DOHOL	●	●	●	●	●	●	SISE	●	●	●	●	●	●
ECILC	●	●	●	●	●	●	SKBNK	●	●	●	●	●	●
ECZYT	●	●	●	●	●	●	SMRTG	●	●	●	●	●	●
EGEEN	●	●	●	●	●	●	SOKM	●	●	●	●	●	●
EKGYO	●	●	●	●	●	●	TATEN	●	●	●	●	●	●
ENERY	●	●	●	●	●	●	TAVHL	●	●	●	●	●	●
ENJSA	●	●	●	●	●	●	TCELL	●	●	●	●	●	●
ENKAI	●	●	●	●	●	●	THYAO	●	●	●	●	●	●
EREGL	●	●	●	●	●	●	TKFEN	●	●	●	●	●	●
EUPWR	●	●	●	●	●	●	TOASO	●	●	●	●	●	●
EUREN	●	●	●	●	●	●	TSKB	●	●	●	●	●	●
FROTO	●	●	●	●	●	●	TTKOM	●	●	●	●	●	●
GARAN	●	●	●	●	●	●	TTRAK	●	●	●	●	●	●
GESAN	●	●	●	●	●	●	TUKAS	●	●	●	●	●	●
GUBRF	●	●	●	●	●	●	TUPRS	●	●	●	●	●	●
GWIND	●	●	●	●	●	●	ULKER	●	●	●	●	●	●
HALKB	●	●	●	●	●	●	VAKBN	●	●	●	●	●	●
HEKTS	●	●	●	●	●	●	VESTL	●	●	●	●	●	●
IPEKE	●	●	●	●	●	●	YEOTK	●	●	●	●	●	●
ISCTR	●	●	●	●	●	●	YKBNK	●	●	●	●	●	●
ISDMR	●	●	●	●	●	●	YYLGD	●	●	●	●	●	●
ISGYO	●	●	●	●	●	●	ZOREN	●	●	●	●	●	●