

Endeks	%	Değer	Pariteler	%	Değer	Y. Dışı Vadeli	%	Değer			
BIST100	↑	2,47	2656,3	DolarTL	↑	0,03	17,91	S&P500	↓	-0,38	4105
BIST30	↑	2,67	2834,1	EuroTL	↑	0,13	18,40	Altın Ons/\$	↑	0,09	1773,85
BIST30 Y.Vade	↑	2,62	2924,5	EuroDolar	↑	0,09	1,03	Ham Petrol	↓	-0,72	92,58

KAP Haberleri

- BASGZ**, iki milyon abone ile Sakarya, Kocaeli, Bolu ve Düzce illerinde faaliyet gösteren Sakarya Elektrik Dağıtım A.Ş. ve Sakarya Elektrik Perakende Satış A.Ş.'nin ana ortağı olan AKCEZ Enerji A.Ş.'nin, Torunlar Enerji ile müştereken satın alımı için yapılan görüşmeler kapsamında Akkök Holding'in, AKCEZ'deki payını satmaktan vazgeçmesinin ardından; AKCEZ Enerji'de %50 paya sahip CEZ Group'un paylarının satın alınması için sözleşme imzalandı. (P.Değ: 11,2 Milyar TL, F/K: 17,1)
- COSMO**'nun yönetim imtiyazına sahip 600 adet A grubu payın sahibi olan ana ortaklar, sahip oldukları A grubu payların tamamını beheri 9TL satış fiyatı ile Ömer Ünsalan'a sattılar. Hisse devir işleminin tamamlanması sonrasında şirketin yönetimi Ömer Ünsalan'a devredilmiş olacak. (P.Değ: 0,1 Milyar TL, F/K: 21,7)
- EMKEL**, 2020'de kısmen kazanmış olduğu Türkiye Elektrik İletim A.Ş.'nin 2.500 adet Harici Yağlı Ölçü Transformatörü ihalesi kapsamında 216 adet daha Harici Yağlı Transformatör üretim ve teslimatı için anlaştı. 25,6 milyon TL bedelli olan Ek Siparişin tamamı 2022 yılı içerisinde teslim edilecek. EMKEL'in 2021 yılı hasılatı 237 Milyon TL. (P.Değ: 0,2 Milyar TL, F/K: 30,9)
- HDFGS**, %14 Bedelsiz sermaye artırımını 3 Ağustos'ta gerçekleştirecek. (P.Değ: 0,6 Milyar TL, F/K: -)
- HEDEF**, %25 bedelsiz sermaye artırımını 3 Ağustos'ta gerçekleştirecek. (P.Değ: 2,3 Milyar TL, F/K: 62,7)
- KONTR**, yurtdışında bir müşterisinden 8,88 Milyon\$ bedelli sipariş aldı. Şirketin 2021 yılı hasılatı 612 Milyon TL'di. (P.Değ: 5,8 Milyar TL, F/K: 37,4)
- MERKO**, daha önce açıkladığı 7,5 Milyon EUR tutarlı freeze dry yatırımına başlanmasına, bu doğrultuda 20 Milyon TL sermayeli yeni bir anonim şirket kurulmasına ve kurulacak şirkete MERKO'nun %51 ve MERKO iştiraki olan FRIGO'nun %49 iştirak etmesine karar verdi. (P.Değ: 0,3 Milyar TL, F/K: 98,0)
- OBASE**, 03/08/2022 tarihinden itibaren Ana Pazar'da 10,50 TL/pay baz fiyat ile işlem görmeye başlayacak.
- POLHO**'nun iki bağlı ortaklığının birleşmesi, Poliport Kimya Sanayi A.Ş.'nin Polisan Yapı İnşaat Taahhüt Turizm San. ve Tic. A.Ş.'yi tüm aktif ve pasifleri ile devralmasıyla tamamlandı ve tescil edildi. (P.Değ: 4,2 Milyar TL, F/K: 11,4)

KAP Haberleri

- TSKB** 2Ç22'de 914 Milyon TL net kar elde etti. (Beklenti 823 Milyon TL, 2Ç21 net kar: 252 Milyon TL) (P.Değ: 7,4 Milyar TL, F/K: 3,5)
- TTRAK** 2Ç22'de 483 Milyon TL net kar elde etti. (Beklenti 470 Milyon TL, 2Ç21 net kar: 260 Milyon TL) (P.Değ: 13,1 Milyar TL, F/K: 7,8)

Tedbir Kararları

- ASUZU** paylarında VBTS kapsamında 02.08.2022 seans başından 01.09.2022 seans sonuna kadar brüt takas uygulanacak.
- IHGZT** ve **MIPAZ** payları VBTS kapsamında 02.08.2022 seans başından 01.09.2022 seans sonuna kadar açığa satışa ve kredili işleme konu edilemeyecek.
- YAYLA** paylarında 01.09.2022 tarihine kadar 1 ay süreyle açığa satış ve kredili işlem yasağı, brüt takas ile emir iptalinin, emir miktar azaltımı ile emir miktar kötüleştirilmesinin yasaklanması tedbirleri uygulanacak.

Genel Kurul, Sermaye Artırımı ve Temettümler

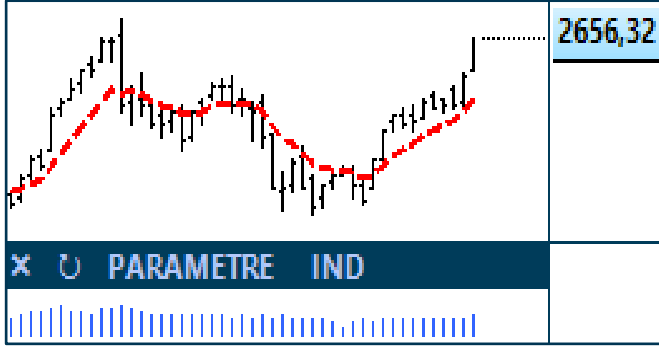
- ITTFH**'nin genel kurulları bugün gerçekleşecek.
- INFO**'nun %65,1 bedelsiz ve **DNISI**'nin %197 bedelsiz sermaye artırımları bugün gerçekleşecek.

Önemli Haberler

- ABD** Temsilciler Meclisi Başkanı Nancy Pelosi'nin Asya Pasifik seyahati sırasında Tayvan'ı ziyaret edeceği belirtildi. Çin, Pelosi'nin ziyaretinin "ağır sonuçlar yaratacağını" belirtiyor. Beklenen ziyaretin ABD-Çin gerginliğini artabileceği beklentisiyle Asya hisse endeksleri bugün ekside seyrediyor. Japonya Nikkei 225 %1,46, Çin Şanghay %2,29, Tayvan Weighted %1,53 ve Güney Kore KOSPI %0,59 geriledi.
- Avustralya Merkez Bankası dördüncü faiz artışını gerçekleştirerek politika faizini 50 baz puan artışla %1,85'e çıkarttı.

Yasal Uyarı: Burada yer alan yatırım bilgi, yorum ve tavsiyeleri yatırım danışmanlığı kapsamında değildir. Yatırım danışmanlığı hizmeti, yetkili kuruluşlar tarafından kişilerin risk ve getiri tercihleri dikkate alınarak kişiye özel sunulmaktadır. Burada yer alan yorum ve tavsiyeler ise genel niteliktedir. Bu tavsiyeler mali durumunuz ile risk ve getiri tercihlerinize uygun olmayabilir. Bu nedenle, sadece burada yer alan bilgilere dayanarak yatırım kararı verilmesi beklentilerinize uygun sonuçlar doğurmayabilir.

BIST100 Teknik Analiz



Bist100 endeksi Pazartesi gününü %2,47 yükselişle 2656 puanda tamamladı. Endeksin günü seansın en yüksek seviyesinden kapatmasını olumlu buluyoruz.

Bugün için ilk desteğin 2640'ta oluşmasını bekliyoruz. Endeks 2640 üzerinde kaldıkça 2670 ve 2685 dirençlerine doğru ilerleyişini sürdürecektir.

2640 desteği aşağı kırılırsa 2625 ve 2600 desteklerine doğru geri çekilmeler yaşanabilir.

9 günlük üssel ortalamanın belirlediği 2560 aşağı kırılmadığı sürece sahip olunan hisse pozisyonlarının korunmasını öneriyoruz.

VIOP30 Teknik Analiz



Ağustos vade Endeks30 sözleşmesi dünkü yükselişi ile 50 günlük üssel ortalamasını net olarak kırdı ve 3280-2580 düşüşün %50 dönüş çizgisinin bulunduğu 2930'da kapanış gerçekleştirdi.

Yatay trendin bulunduğu 2950 ve %50 dönüş çizgisinin belirlediği 2930 dirençlerinin ilk denemede kırılması düşük olasılık. Bu yüzden endeksin, 50 günlük ortalamanın bulunduğu 2850 desteğine geri çekilerek güç toplayacağını tahmin ediyoruz.

2850 desteği kırılmadığı sürece, uzun pozisyonların korunmasını öneriyoruz. Bugün için ilk desteği 2910 belirler. 2910'un altına sarkma olursa 2890 desteğini hedefleyen gün içi kısa pozisyon açılabilir. 2890 desteğinden alınacak uzun pozisyonlarda 2885 altında zarar kes çalıştırılmasını öneriyoruz.

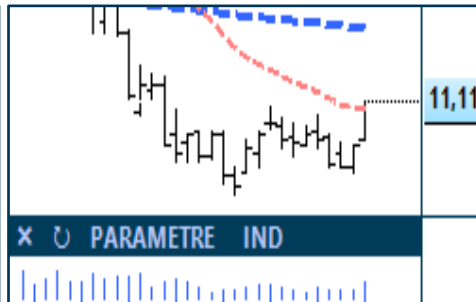
Teknik Analiz Hisse Önerileri



INDES

Geçen haftalarda 200 günlük ortalamasından destek bulmasının ardından, ters omuz baş omuz görüntüsü oluşturan INDES, düşen trend direncini aştı.

Hedef Fiyat: 8,70 TL, 9,20 TL
Zarar Kes: 8,10 TL



KRDMD

Yükselen dip görüntüsü oluşturarak 21 günlük üssel ortalaması üzerinde kapanış alan KRDMD, olumlu trend oluşturmayı deniyor.

Hedef Fiyat: 11,50 TL, 12,20 TL
Zarar Kes: 10,70 TL



SAHOL

Hareketli ortalamaları üzerinde yükselen dipler oluşturan SAHOL, düşen trend direncini aşarak yükselişini sürdürmeyi deniyor.

Hedef Fiyat: 21, 50 TL, 22,40 TL
Zarar Kes: 19,80 TL

Yasal Uyarı: Burada yer alan yatırım bilgi, yorum ve tavsiyeleri yatırım danışmanlığı kapsamında değildir. Yatırım danışmanlığı hizmeti, yetkili kuruluşlar tarafından kişilerin risk ve getiri tercihleri dikkate alınarak kişiye özel sunulmaktadır. Burada yer alan yorum ve tavsiyeler ise genel niteliktedir. Bu tavsiyeler mali durumunuz ile risk ve getiri tercihlerinize uygun olmayabilir. Bu nedenle, sadece burada yer alan bilgilere dayanarak yatırım kararı verilmesi beklentilerinize uygun sonuçlar doğurmayabilir.

Phillip Portföy Yatırım Fonları

Yatırım Fonu Nedir?

Yatırım fonları, birçok bireysel yatırımcının parasının bir havuzda toplandığı ve onlar adına portföy yönetiminin yapıldığı finansal enstrümanlardır. Fonlar, yatırımcının belirlediği farklı risk ve getiri beklentilerine göre değerlendirilirken; hisse senedi, tahvil, repo, kıymetli madenler, emtia ve mevduat gibi farklı araçlar üzerinden değerlendirilmektedir.

Yatırım Fonları Nasıl Alınır?

TEFAS'da işlem gören tüm yatırım fonlarını öncelikle PhillipCapital'de yer alan hesabınız üzerinden alabilir veya hesap açarak kolayca erişim sağlayabilirsiniz. Buna ek olarak Türkiye'deki her banka ve aracı kurum platformlarından alım-satım gerçekleştirilebilir.

PPB / PHILLIP PORTFÖY BİRİNCİ HİSSE SENEDİ FONU

- Fon toplam değerinin en az %80'i devamlı olarak yerli ihraççıların hisse senetlerine yatırılır. Yatırım yapılacak sermaye piyasası araçlarının seçiminde, temel analize dayalı yöntemler kullanılarak gelecekte büyüme ve karlılık artışı vadeden, yeni yatırım iştahına sahip ve getirilerini küçük ortaklarıyla paylaşımaya açık, yatırımcı dostu yönetimlerce idare edilen şirketlerin hisselerine, teknik analiz yöntemleriyle alım satım seviyeleri tespit edilerek yatırım yapılır.

Birim Pay Fiyatı	1,472776
Günlük Getiri (%)	2,34%
Yılbaşından bu yana (%)	52,89%
Fon alış valörü	T+1
Fon Satış valörü	T+2

PPS / PHILLIP PORTFÖY BİRİNCİ SERBEST FON

- Fon, yerli ve yabancı para ve sermaye araçlarının spot ve vadeli fiyatlarının, gün içi fiyat dalgalanmalarından doğan arbitraj fırsatlarını kullanarak yatırımcılarına getiri sağlamayı amaçlar. Fon bu fırsatları değerlendirirken risklerini uygun gördüğü yüksek korelasyonlu yurt içi ve yurt dışı finansal ürünler yardımıyla hedge eder.
- Yatırımcıların fondan maksimum verimi almaları için yatırım vadelerini 6 ay ve üzerinde tutmaları tavsiye olunur.

Birim Pay Fiyatı	1,073876
Günlük Getiri (%)	0,227%
1 Ay (%)	2,22%
Fon alış valörü	T+1
Fon Satış valörü	T+2

Fon Portföyündeki Varlıklar: BIST payları ve VIOP sözleşmeleri

PJL / PHILLIP PORTFÖY PARA PİYASASI FONU

- Fon portföyünün tamamı devamlı olarak, vadesine en fazla 184 gün kalmış, likiditesi yüksek para ve sermaye piyasası araçlarından oluşacak ve Fon portföyünün günlük olarak hesaplanan ağırlıklı ortalama vadesi en fazla 45 gün olacaktır.

Birim Pay Fiyatı	1,157513
Günlük Getiri (%)	0,055%
Yılbaşından bu yana (%)	10,41%
Fon alış valörü	T+0
Fon Satış valörü	T+0

Fon Portföyündeki Varlıklar: Borçlanma Senetleri %52,64, T.Repo %20,76, TPP %19,36, Mevduat %4,79, Özel Sektör Kira Sertifikası %2,45

Yasal Uyarı: Burada yer alan yatırım bilgi, yorum ve tavsiyeleri yatırım danışmanlığı kapsamında değildir. Yatırım danışmanlığı hizmeti, yetkili kuruluşlar tarafından kişilerin risk ve getiri tercihleri dikkate alınarak kişiye özel sunulmaktadır. Burada yer alan yorum ve tavsiyeler ise genel niteliktedir. Bu tavsiyeler mali durumunuz ile risk ve getiri tercihlerinize uygun olmayabilir. Bu nedenle, sadece burada yer alan bilgilere dayanarak yatırım kararı verilmesi beklentilerinize uygun sonuçlar doğurmayabilir.

Net Kar (Milyon TL)			
Yıldız Pazar Hisseleri			
2. Çeyrek			
	2021	2022	%
AKBNK	2.105	13.110	523%
AKCNS	68	231	237%
ANHYT	119	174	46%
ARCLK	531	259	-51%
CANTE	-16	502	
FROTO	999	3.704	271%
GARAN	3.055	12.886	322%
INVEO	-168	62	
ISFIN	50	323	549%
ISGYO	-8	67	
ISMEN	256	707	176%
OTKAR	289	342	18%
PSGYO	-2	290	
RYGYO	18	36	97%
TATGD	64	84	32%
TAVHL	-332	630	
TOASO	867	1.876	116%
TRILC	47	23	-50%
TSGYO	-6	4	
TSKB	253	915	262%
TTRAK	260	483	86%
YKBNK	2.233	11.922	434%

Net Kar (Milyon TL)			
Ana Pazar Hisseleri			
2. Çeyrek			
	2021	2022	%
BRSAN	79	277	248%
DERHL	1	18	2018%
FMIZP	12	17	38%
ISGSY	0	1	15613%
ISYAT	9	13	48%
KRGYO	1	9	1198%
MAALT	1	14	1912%
MRYGO	8	0	-100%
PRKAB	8	78	903%
SEGYO	-6	-49	

Kod	14	50	RSI	StochS	MACD	CCI	Kod	14	50	RSI	StochS	MACD	CCI
	Günlük H.O.	Günlük H.O.						Günlük H.O.	Günlük H.O.				
AEFES	●	●	●	●	●	●	ISMEN	●	●	●	●	●	●
AGHOL	●	●	●	●	●	●	JANTS	●	●	●	●	●	●
AKBNK	●	●	●	●	●	●	KARSN	●	●	●	●	●	●
AKFGY	●	●	●	●	●	●	KCHOL	●	●	●	●	●	●
AKSA	●	●	●	●	●	●	KONTR	●	●	●	●	●	●
AKSEN	●	●	●	●	●	●	KORDS	●	●	●	●	●	●
ALARK	●	●	●	●	●	●	KOZAA	●	●	●	●	●	●
ALBRK	●	●	●	●	●	●	KOZAL	●	●	●	●	●	●
ALGYO	●	●	●	●	●	●	KRDMD	●	●	●	●	●	●
ALKIM	●	●	●	●	●	●	LOGO	●	●	●	●	●	●
ARCLK	●	●	●	●	●	●	MAVI	●	●	●	●	●	●
ARDYZ	●	●	●	●	●	●	MGROS	●	●	●	●	●	●
ASELS	●	●	●	●	●	●	NTHOL	●	●	●	●	●	●
AYDEM	●	●	●	●	●	●	NUGYO	●	●	●	●	●	●
BAGFS	●	●	●	●	●	●	ODAS	●	●	●	●	●	●
BASGZ	●	●	●	●	●	●	OTKAR	●	●	●	●	●	●
BERA	●	●	●	●	●	●	OYAKC	●	●	●	●	●	●
BIMAS	●	●	●	●	●	●	PARSN	●	●	●	●	●	●
BRYAT	●	●	●	●	●	●	PETKM	●	●	●	●	●	●
BUCIM	●	●	●	●	●	●	PGSUS	●	●	●	●	●	●
CCOLA	●	●	●	●	●	●	PSGYO	●	●	●	●	●	●
CEMTS	●	●	●	●	●	●	QUAGR	●	●	●	●	●	●
CIMSA	●	●	●	●	●	●	SAHOL	●	●	●	●	●	●
DEVA	●	●	●	●	●	●	SASA	●	●	●	●	●	●
DOAS	●	●	●	●	●	●	SELEC	●	●	●	●	●	●
DOHOL	●	●	●	●	●	●	SISE	●	●	●	●	●	●
ECILC	●	●	●	●	●	●	SKBNK	●	●	●	●	●	●
EGEEN	●	●	●	●	●	●	SNGYO	●	●	●	●	●	●
EKGYO	●	●	●	●	●	●	SOKM	●	●	●	●	●	●
ENJSA	●	●	●	●	●	●	TAVHL	●	●	●	●	●	●
ENKAI	●	●	●	●	●	●	TCELL	●	●	●	●	●	●
ERBOS	●	●	●	●	●	●	THYAO	●	●	●	●	●	●
EREGL	●	●	●	●	●	●	TKFEN	●	●	●	●	●	●
FROTO	●	●	●	●	●	●	TKNSA	●	●	●	●	●	●
GARAN	●	●	●	●	●	●	TOASO	●	●	●	●	●	●
GENIL	●	●	●	●	●	●	TRGYO	●	●	●	●	●	●
GLYHO	●	●	●	●	●	●	TRILC	●	●	●	●	●	●
GOZDE	●	●	●	●	●	●	TSKB	●	●	●	●	●	●
GSDHO	●	●	●	●	●	●	TTKOM	●	●	●	●	●	●
GUBRF	●	●	●	●	●	●	TTRAK	●	●	●	●	●	●
GWIND	●	●	●	●	●	●	TUPRS	●	●	●	●	●	●
HALKB	●	●	●	●	●	●	TURSG	●	●	●	●	●	●
HEKTS	●	●	●	●	●	●	ULKER	●	●	●	●	●	●
INDES	●	●	●	●	●	●	VAKBN	●	●	●	●	●	●
INVES	●	●	●	●	●	●	VESBE	●	●	●	●	●	●
IPEKE	●	●	●	●	●	●	VESTL	●	●	●	●	●	●
ISCTR	●	●	●	●	●	●	YATAS	●	●	●	●	●	●
ISDMR	●	●	●	●	●	●	YKBNK	●	●	●	●	●	●
ISFIN	●	●	●	●	●	●	ZOREN	●	●	●	●	●	●
ISGYO	●	●	●	●	●	●	ZRGYO	●	●	●	●	●	●

Yasal Uyarı: Burada yer alan yatırım bilgi, yorum ve tavsiyeleri yatırım danışmanlığı kapsamında değildir. Yatırım danışmanlığı hizmeti, yetkili kuruluşlar tarafından kişilerin risk ve getiri tercihleri dikkate alınarak kişiye özel sunulmaktadır. Burada yer alan yorum ve tavsiyeler ise genel niteliktedir. Bu tavsiyeler mali durumunuz ile risk ve getiri tercihlerinize uygun olmayabilir. Bu nedenle, sadece burada yer alan bilgilere dayanarak yatırım kararı verilmesi beklentilerinize uygun sonuçlar doğurmayabilir.