

Endeks	%	Değer	Pariteler	%	Değer	Y. Dışı Vadeli	%	Değer			
BIST100	↓	-0,21	5135,55	DolarTL	↑	0,08	19,34874	S&P500	↓	-0,09	4169
BIST30	↓	-0,23	5668,55	EuroTL	↑	0,29	21,42	Altın Ons/\$	↑	0,13	2043,10
BIST30 Y.V:	↓	-0,39	5754.50	EuroDolar	↑	0.2	1.11	Ham Petrol	↑	0.11	82.35

KAP Haberleri

- ☀️ **AKBNK**, Akbank, uluslararası piyasalardan 245.5 milyon ABD Doları ve 233 milyon Euro olmak üzere iki dilimden oluşan 367 gün vadeli sosyal temalı sendikasyon kredisi sağladı. (P.Değ: 92,8 Milyar TL, F/K: 1,5)
- ☀️ **CAKFGY**, dolaylı yoldan işletme hakkına sahip olduğu Merit Park Hotel & Casino otelindeki tüm haklarını 70.000.000 ABD doları bedelle devretti. İşlem' den gelen tutar ile 30 milyon EUR kredi erken ödemesi yapılacak olup geri kalanı devam eden ve yeni yatırımlarda kullanılacak. (P.Değ: 5,2 Milyar TL, F/K: 3,0)
- ☀️ **CARDYZ**, devlet malzeme ofisi genel müdürlüğü tarafından düzenlenen "Bilişim Destek Hizmet Alımı" işi ihalesine en uygun teklifi vermiş olup 11.823.000 TL (KDV Hariç) bedelle ihale sözleşmesi imzalandı. Şirketin son dört çeyrek hasılatı 555 Milyon TL'dir. (P.Değ: 1,4 Milyar TL, F/K: 4,5)
- ☀️ **ASTOR**, İtalya' de yerleşik özel bir firma ile 4.520.000 Euro tutarında 3 Adet güç transformatörü sözleşmesi imzalandı. Şirketin son dört çeyrek hasılatı 7,3 Milyar TL'dir. (P.Değ: 53,7 Milyar TL, F/K: 29,4)
- ☀️ **CATSYH**, paylarının işlem gördüğü Yakın İzleme Pazarı'ndan Alt Pazar'a geçiş başvurusu yaptı. (P.Değ: 0,9 Milyar TL, F/K: 87,8)
- ☀️ **BRSAN**, hisselerinin tamamına sahip olduğu bağlı ortaklığı olan "Borusan Mannesmann Pipe US Inc". "Berg Europe Holding Corp".un sermayesinin tamamını temsil eden payları 162 milyon ABD Doları karşılığında satın aldı. (P.Değ: 17,1 Milyar TL, F/K: 12,6)
- ☀️ **CBVSAN**, sermayesinin % 85'ine sahip olduğu Bülbüloğlu Çelik A.Ş. , Avrupa'da faaliyet gösteren bir otomotiv şirketinin tesis imalatını yapmak üzere 3.220.336.63 Euro tutarında bir sözleşme imzalandı. (P.Değ: 2,2 Milyar TL, F/K: 34,5)
- ☀️ **CESCOM**, iştiraki Alesta Elektronik A.Ş'den alınan bilgiye göre Olley Teknoloji A.Ş.'ne 38.520.000 TL değerlendirme üzerinden %5 iştirak edilmesine, yine aynı değerlemeden %2,5 ilave pay için opsiyon alınmasına karar verdi. Olley, spor yapmak isteyenlerle spor tesisi ve eğitimlerini online ortamda biraraya getiriyor. (P.Değ: 1,6 Milyar TL, F/K: 3,7)
- ☀️ **CGEDZA**, bağlı ortaklığı Gediz Plastik A.Ş 260.000 ABD Doları bedille "Polipropilen Oluklu Levha Üretim" hattı makinası satın aldı. (P.Değ: 0,6 Milyar TL, F/K: 7,1)
- ☀️ **GESAN**, yurtiçindeki bir müşteri ile vergiler hariç toplam 3.096.624 ABD doları tutarında sözleşme imzalandı. (P.Değ: 38,8 Milyar TL, F/K: 60,5)
- ☀️ **HDFGS**, Hedef Global Finansal Yatırımlar A.Ş." unvanlı ve 6.500.000 TL başlangıç sermayeli şirket kurulmasına karar verdi. (P.Değ: 0,9 Milyar TL, F/K: 1,4)

KAP Haberleri

- ☀️ **CKARSN**, Japonya merkezli "Altech" şirketi ile Karsan "E-Jest (RHD)" araçlarının satışı için distribütörlük ve servis sözleşmesi imzalandı. Bu anlaşma ile Karsan'ın Japonya ve Uzakdoğu pazarlarındaki ticari etkinliğinin artırılması hedeflenmektedir. (P.Değ: 7,9 Milyar TL, F/K: 62,7)
- ☀️ **NETAS**, Superonline İletişim Hizmetleri A.Ş.'den yazılım ve donanımlarının tedarigi için 788.640 ABD Doları tutarında sipariş aldı. Şirketin son dört çeyrek hasılatı 4 Milyar TL'dir. (P.Değ: 2,2 Milyar TL, F/K: -)
- ☀️ **CNTHOL**'in %80 bağlı ortaklığı Merit Kıbrıs Turizm Ltd, AKFGYden "Merit Park Hotel & Casino" olarak bilinen taşınmazın kullanılması ve işletilmesi tahtındaki tüm aynı hakları 70 Milyon ABD Doları bedelle satın almaya karar verdi. NTHOL hali hazırda söz konusu oteli kira anlaşması ile işletmektedir. Satın almayı gerçekleştirecek Merit Kıbrıs Turizm AŞ'nin %20 payı MERIT'e aittir. (P.Değ: 6,6 Milyar TL, F/K: 2,5)
- ☀️ **CTCELL**, %100 bağlı ortaklığı "Turkcell Ödeme ve Elektronik Para Hizmetleri A.Ş.", %33,3 iştirak ettiği Sofra Kurumsal A.Ş. deki %33,3 olan payını 762.690 TL lik satın alma sonrasında %66,6'ya yükseltti. (P.Değ: 79,8 Milyar TL, F/K: 7,2)
- ☀️ **YEOTK**, Yozgat'ta bulunan 200 dönüm üzerindeki araziye kurulacak GES için bir müşterisi ile 17.955.000 ABD doları + KDV bedelli sözleşme üzerinde mutabık kaldı. Şirketin son dört çeyrek hasılatı 1,6 Milyar TL'dir. (P.Değ: 6,8 Milyar TL, F/K: 31,2)

SPK Bülteni

- ☀️ Grainturk Tarım AŞ ve CW Enerji Mühendislik Ticaret ve Sanayi AŞ.'nin halka arzları SPK tarafından onaylandı.

Tedbir Kararları

- ☀️ **DGGYO** payları VBTS kapsamında 12/05/2023 seans sonuna kadar emir paketi tedbiri ile işlem görecektir.
- ☀️ **MARKA** payları VBTS kapsamında 12/05/2023 seans sonuna kadar emir iletim kanalları kısıtlanarak (internet emir yasağı ile) işlem görecektir.

Genel Kurul, Sermaye Artırımı ve Temettüleri

- ☀️ **BIOEN, CMBTN, CMENT, KRTEK, LIDER, MAKTK, RODRG, SILVR, SKTAS, TERA** genel kurul toplantıları bugün gerçekleşecek.
- ☀️ **GARAN** kâr payı ödemesi bugün gerçekleşecek.

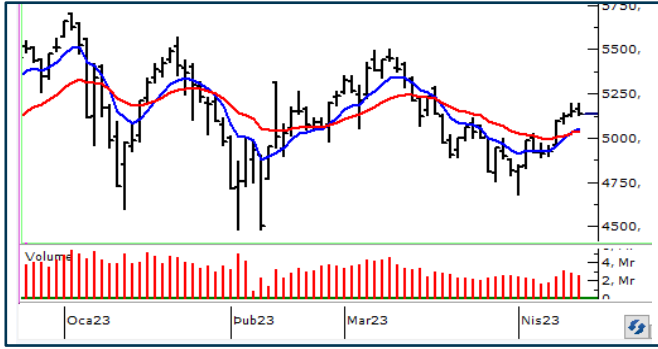
Önemli Haberler

- ☀️ ABD'de Üretici Fiyat Endeksi (ÜFE), Mart'ta aylık bazda % 0,5 azalırken, yıllık bazda %2,7 artışla beklentilerin altında kaldı.

☀️ seans içerisinde açıklanan haberler , ☀️ Seans sonrası açıklanan haberler

Yasal Uyarı: Burada yer alan yatırım bilgi, yorum ve tavsiyeleri yatırım danışmanlığı kapsamında değildir. Yatırım danışmanlığı hizmeti, yetkili kuruluşlar tarafından kişilerin risk ve getiri tercihleri dikkate alınarak kişiye özel sunulmaktadır. Burada yer alan yorum ve tavsiyeler ise genel niteliktedir. Bu tavsiyeler mali durumunuz ile risk ve getiri tercihlerinize uygun olmayabilir. Bu nedenle, sadece burada yer alan bilgilere dayanılarak yatırım kararı verilmesi beklentilerinize uygun sonuçlar doğurmayabilir.

BIST100 Teknik Analiz



5200 üzerinde kalıcı olamayan Bist100 endeksi Perşembe gününü %0,21 düşüşle 5135 puanda tamamladı. 50 günlük ortalamanın belirlediği 5050 önemli bir destek seviyesi.

Endeks 5050 desteği üzerinde kaldıkça 5300 yatay trend direnci hedef olmayı sürdürecektir. 5050 desteği aşağı kırılırsa 100 günlük ortalamanın belirlediği 4880 desteğine doğru geri çekilmeler yaşanabilir.

VIOP30 Teknik Analiz



Nisan vade Endeks30 sözleşmesi Çarşamba günü olduğu gibi dün de 5825 puanı test etse de geçemedi ve 5750 bölgesinden kapanış gerçekleştirdi. Kar realizasyonlarının 5700 üzerinde karşılanmasını olumlu buluyoruz.

Açık pozisyon sayısının az da olsa artmaya devam etmesi de yükseliş trendinin gücünün korunduğunu gösteriyor. Sözleşme kar realizasyonlarını 5730 üzerinde karşılayabilirse 5900 hedefli yükseliş devam edecektir.

Teknik Analiz Hisse Önerileri



AKCNS

100 günlük ortalamasından destek bularak yükselen AKCNS günü 50 günlük ortalama direnci üzerinde tamamladı.

Hedef Fiyat: 61,00 TL, 65,00 TL
Zarar Kes: 56,40 TL



IPEKE

200 günlük ortalamasından destek bulan IPEKE yükselen dip görüntüsü oluşturdu.

Hedef Fiyat: 30,50 TL, 32,00 TL
Zarar Kes: 28,00 TL



MAVI

100 günlük ortalamasından destek bularak yükselen MAVI dip görüntüsü oluşturdu. 119,00 TL yatay direnci üzerinde kalıcılık sağlayabilirse teknik görüntü güçlenir.

Hedef Fiyat: 121,00 TL, 128,00 TL
Zarar Kes: 111,00 TL

Yasal Uyarı: Burada yer alan yatırım bilgi, yorum ve tavsiyeleri yatırım danışmanlığı kapsamında değildir. Yatırım danışmanlığı hizmeti, yetkili kuruluşlar tarafından kişilerin risk ve getiri tercihleri dikkate alınarak kişiye özel sunulmaktadır. Burada yer alan yorum ve tavsiyeler ise genel niteliktedir. Bu tavsiyeler mali durumunuz ile risk ve getiri tercihlerinize uygun olmayabilir. Bu nedenle, sadece burada yer alan bilgilere dayanarak yatırım kararı verilmesi beklentilerinize uygun sonuçlar doğurmayabilir.

Phillip Portföy Yatırım Fonları

Yatırım Fonu Nedir?

Yatırım fonları, birçok bireysel yatırımcının parasının bir havuzda toplandığı ve onlar adına portföy yönetiminin yapıldığı finansal enstrümanlardır. Fonlar, yatırımcının belirlediği farklı risk ve getiri beklentilerine göre değerlendirilirken; hisse senedi, tahvil, repo, kıymetli madenler, emtia ve mevduat gibi farklı araçlar üzerinden değerlendirilmektedir.

Yatırım Fonları Nasıl Alınır?

TEFAS'da işlem gören tüm yatırım fonlarını öncelikle PhillipCapital'de yer alan hesabınız üzerinden alabilir veya hesap açarak kolayca erişim sağlayabilirsiniz. Buna ek olarak Türkiye'deki her banka ve aracı kurum platformlarından alım-satım gerçekleştirilebilir.

PPB / PHILLIP PORTFÖY BİRİNCİ HİSSE SENEDİ FONU

- Fon toplam değerinin en az %80'i devamlı olarak yerli ihraççıların hisse senetlerine yatırılır. Yatırım yapılacak sermaye piyasası araçlarının seçiminde, temel analize dayalı yöntemler kullanarak gelecekte büyüme ve karlılık artışı vadeden, yeni yatırım iştahına sahip ve getirilerini küçük ortaklarıyla paylaşımına açık, yatırımcı dostu yönetimlerce idare edilen şirketlerin hisselerine, teknik analiz yöntemleriyle alım satım seviyeleri tespit edilerek yatırım yapılır.

Birim Pay Fiyatı	2,878322
Günlük Getiri (%)	0,96%
2022 yılı başından bu yana (%)	198,79%
Fon alış valörü	T+1
Fon Satış valörü	T+2

PPS / PHILLIP PORTFÖY BİRİNCİ SERBEST FON

- Fon, yerli ve yabancı para ve sermaye araçlarının spot ve vadeli fiyatlarının, gün içi fiyat dalgalanmalarından doğan arbitraj fırsatlarını kullanarak yatırımcılarına getiri sağlamayı amaçlar. Fon bu fırsatları değerlendirirken risklerini uygun gördüğü yüksek korelasyonlu yurt içi ve yurt dışı finansal ürünler yardımıyla hedge eder.
- Yatırımcıların fondan maksimum verimi almaları için yatırım vadelerini 6 ay ve üzerinde tutmaları tavsiye olunur.*

Birim Pay Fiyatı	1,197629
Günlük Getiri (%)	0,14%
Halka Arz Getiri (%)	19,76%
Fon alış valörü	T+1
Fon Satış valörü	T+2

Fon Portföyündeki Varlıklar: BIST payları ve VIOP sözleşmeleri

PJL / PHILLIP PORTFÖY PARA PİYASASI FONU

- Fon portföyünün tamamı devamlı olarak, vadesine en fazla 184 gün kalmış, likiditesi yüksek para ve sermaye piyasası araçlarından oluşacak ve Fon portföyünün günlük olarak hesaplanan ağırlıklı ortalama vadesi en fazla 45 gün olacaktır.

Birim Pay Fiyatı	1,331954
Günlük Getiri (%)	0,067%
2022 yılı başından bu yana (%)	27,04%
Fon alış valörü	T+0
Fon Satış valörü	T+0

Fon Portföyündeki Varlıklar: Borçlanma Senetleri %52,64, T.Repo %20,76, TPP %19,36, Mevduat %4,79, Özel Sektör Kira Sertifikası %2,45

Yasal Uyarı: Burada yer alan yatırım bilgi, yorum ve tavsiyeleri yatırım danışmanlığı kapsamında değildir. Yatırım danışmanlığı hizmeti, yetkili kuruluşlar tarafından kişilerin risk ve getiri tercihleri dikkate alınarak kişiye özel sunulmaktadır. Burada yer alan yorum ve tavsiyeler ise genel niteliktedir. Bu tavsiyeler mali durumunuz ile risk ve getiri tercihlerinize uygun olmayabilir. Bu nedenle, sadece burada yer alan bilgilere dayanarak yatırım kararı verilmesi beklentilerinize uygun sonuçlar doğurmayabilir.

Kod	14	50	RSI	StochS	MACD	CCI	Kod	14	50	RSI	StochS	MACD	CCI
	Günlük H.O.	Günlük H.O.						Günlük H.O.	Günlük H.O.				
AEFES	●	●	●	●	●	●	KARSN	●	●	●	●	●	●
AGHOL	●	●	●	●	●	●	KCAER	●	●	●	●	●	●
AKBNK	●	●	●	●	●	●	KCHOL	●	●	●	●	●	●
AKFGY	●	●	●	●	●	●	KERVY	●	●	●	●	●	●
AKSA	●	●	●	●	●	●	KLRHO	●	●	●	●	●	●
AKSEN	●	●	●	●	●	●	KMPUR	●	●	●	●	●	●
ALARK	●	●	●	●	●	●	KONTR	●	●	●	●	●	●
ALBRK	●	●	●	●	●	●	KORDS	●	●	●	●	●	●
ALGYO	●	●	●	●	●	●	KOZAA	●	●	●	●	●	●
ALKIM	●	●	●	●	●	●	KOZAL	●	●	●	●	●	●
ARCLK	●	●	●	●	●	●	KRDMD	●	●	●	●	●	●
ASELS	●	●	●	●	●	●	KZBGY	●	●	●	●	●	●
ASUZU	●	●	●	●	●	●	MAVI	●	●	●	●	●	●
AYDEM	●	●	●	●	●	●	MGROS	●	●	●	●	●	●
BAGFS	●	●	●	●	●	●	NTHOL	●	●	●	●	●	●
BASGZ	●	●	●	●	●	●	ODAS	●	●	●	●	●	●
BERA	●	●	●	●	●	●	OTKAR	●	●	●	●	●	●
BIMAS	●	●	●	●	●	●	OYAKC	●	●	●	●	●	●
BIOEN	●	●	●	●	●	●	PETKM	●	●	●	●	●	●
BRYAT	●	●	●	●	●	●	PGSUS	●	●	●	●	●	●
BUCIM	●	●	●	●	●	●	PSGYO	●	●	●	●	●	●
CCOLA	●	●	●	●	●	●	SAHOL	●	●	●	●	●	●
CEMTS	●	●	●	●	●	●	SASA	●	●	●	●	●	●
CIMSA	●	●	●	●	●	●	SELEC	●	●	●	●	●	●
DOAS	●	●	●	●	●	●	SISE	●	●	●	●	●	●
DOHOL	●	●	●	●	●	●	SKBNK	●	●	●	●	●	●
ECILC	●	●	●	●	●	●	SMRTG	●	●	●	●	●	●
EGEEN	●	●	●	●	●	●	SNGYO	●	●	●	●	●	●
EKGYO	●	●	●	●	●	●	SOKM	●	●	●	●	●	●
ENJSA	●	●	●	●	●	●	TAVHL	●	●	●	●	●	●
ENKAI	●	●	●	●	●	●	TCELL	●	●	●	●	●	●
ERBOS	●	●	●	●	●	●	THYAO	●	●	●	●	●	●
EREGL	●	●	●	●	●	●	TKFEN	●	●	●	●	●	●
EUREN	●	●	●	●	●	●	TKNSA	●	●	●	●	●	●
FENER	●	●	●	●	●	●	TMSN	●	●	●	●	●	●
FROTO	●	●	●	●	●	●	TOASO	●	●	●	●	●	●
GARAN	●	●	●	●	●	●	TSKB	●	●	●	●	●	●
GESAN	●	●	●	●	●	●	TSPOR	●	●	●	●	●	●
GLYHO	●	●	●	●	●	●	TTKOM	●	●	●	●	●	●
GSDHO	●	●	●	●	●	●	TTRAK	●	●	●	●	●	●
GUBRF	●	●	●	●	●	●	TUKAS	●	●	●	●	●	●
GWIND	●	●	●	●	●	●	TUPRS	●	●	●	●	●	●
HALKB	●	●	●	●	●	●	TURSG	●	●	●	●	●	●
HEKTS	●	●	●	●	●	●	ULKER	●	●	●	●	●	●
IPEKE	●	●	●	●	●	●	VAKBN	●	●	●	●	●	●
ISCTR	●	●	●	●	●	●	VESBE	●	●	●	●	●	●
ISDMR	●	●	●	●	●	●	VESTL	●	●	●	●	●	●
ISFIN	●	●	●	●	●	●	YKBNK	●	●	●	●	●	●
ISGYO	●	●	●	●	●	●	YYLGD	●	●	●	●	●	●
JANTS	●	●	●	●	●	●	ZOREN	●	●	●	●	●	●

Yasal Uyarı: Burada yer alan yatırım bilgi, yorum ve tavsiyeleri yatırım danışmanlığı kapsamında değildir. Yatırım danışmanlığı hizmeti, yetkili kuruluşlar tarafından kişilerin risk ve getiri tercihleri dikkate alınarak kişiye özel sunulmaktadır. Burada yer alan yorum ve tavsiyeler ise genel niteliktedir. Bu tavsiyeler mali durumunuz ile risk ve getiri tercihlerinize uygun olmayabilir. Bu nedenle, sadece burada yer alan bilgilere dayanarak yatırım kararı verilmesi beklentilerinize uygun sonuçlar doğurmayabilir.