

11 Eylül 2023

Gündem

Rusya ve Suudi Arabistan'ın üretim kesintilerini yıl sonuna kadar uzatma kararı, petrol fiyatlarında yükselişlerin hız kazanmasına ve enflasyonist risklerin yeniden artış kaydetmesine neden oldu. ABD'de açıklanan ekonomik veriler de Fed'e ilişkin belirsizlikleri gündemde tutuyor. Yeni haftada ABD'de açıklanacak ağustos ayı enflasyon rakamları, Fed'e ilişkin beklentiler ve risk iştahının seyri üzerinde belirleyici olacaktır. Aynı zamanda perşembe günü ECB toplantısı da yakından takip edilecektir. Kredi derecelendirme kuruluşu Fitch, cuma günü değerlendirmesinde Türkiye'nin kredi notunu "B" olarak teyit ederken, not görünümü ise 2 yıl sonra negatiften durağana geçti.

Piyasa Beklentisi

Küresel ekonomilerdeki yavaşlama eğilimi ve merkez bankalarının faiz oranlarını uzun süre kısıtlayıcı seviyelerde tutacağına ilişkin yönlendirmeler son dönemde küresel hisse piyasaları ve risk iştahı üzerinde baskı oluşturuyor. Petrol fiyatlarındaki yükseliş ve enflasyonist endişelerin etkisiyle geçen hafta genelinde hisse piyasalarında zayıf görünüm etkisini sürdürdü. BIST-100 Endeksi'nde ise geçen hafta yukarı yönlü seyir etkisini sürdürdü. ABD borsaları cuma gününü sınırlı yükselişlerle tamamlarken, ABD vadeliinde bu sabah hafif alıcılı bir seyir etkili oluyor. Asya piyasalarında karışık bir görünüm hâkim. Avrupa vadeliileri ve CFD kontratları hafif alıcılı açılışlara işaret ediyor. BIST- 100 Endeksi'nin güne hafif alıcılı bir açılışla başlamasını bekliyoruz.

Ekonomik Takvim

Saat	Veri	Beklenti	Önceki
10:00	Türkiye, Cari Denge	-4,45 Mlr \$	0,67 Mlr \$
10:00	Türkiye, İşsizlik Oranı		9,6%
10:00	Türkiye, Sanayi Üretimi (Aylık/Yıllık)		1,6% / 0,6%

Önemli Haberler

- Çin Ulusal İstatistik Bürosu tarafından açıklanan ağustos ayı enflasyon rakamlarında, üretici fiyat endeksi yıllık %3,0 oranında düşüş gösterirken, tüketici fiyat endeksi ise %0,1 ile düşük seyrini sürdürdü. Açıklanan veriler deflasyon kaynaklı riskleri artırdı.
- Avustralya'da küresel LNG sevkiyatının %7'sini oluşturan Gorgon ve Wheatstone çalışanlarının kısmı greve başlamasının etkisiyle Avrupa gaz fiyatlarında %10'ları aşan yükselişler yaşandı.
- New York Fed Başkanı John Williams, kısıtlayıcı bir politika duruşu anlamında para politikasını çok iyi bir yere getirdiklerini ifade etti.
- Hazine ve Maliye Bakanı Mehmet Şimşek, Dünya Bankası'nın Türkiye yatırımlarını artırma kararı ve Birleşik Arap Emirlikleri'nin Türkiye yatırım planının OVP'nin başarılı bir şekilde yürütülmesine destek olacağını belirtti.

Tedbir Kararları

- IDEAS** ve **KLKIM** payları, VBTS kapsamında 10/10/2023 seans sonuna kadar açığa satışı ve kredili işlemlere konu edilemeyecektir.
- ONCSM** payları, VBTS kapsamında 10/10/2023 seans sonuna kadar emir paketi tedbiri ile işlem görecektir.
- GRSEL** paylarında, VBTS kapsamında 10/10/2023 seans sonuna kadar brüt takas tedbiri uygulanacaktır.
- ULAS** payları, VBTS kapsamında 10/10/2023 seans sonuna kadar tek fiyat yöntemiyle işlem görecektir.

KAP Haberleri

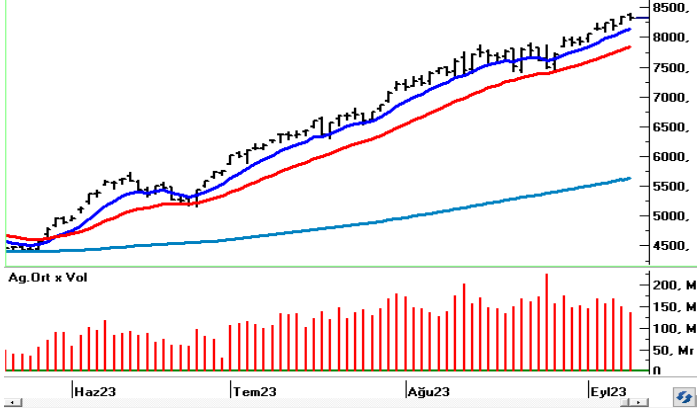
- **☺ TATEN**, 2023'ün ikinci çeyreğinde 23,6 milyon TL net zarar açıklayarak yılın ilk yarısını 17,0 milyon TL net kâr ile tamamladı. Geçen yılın ilk yarısında şirketin net kârı 191,1 milyon TL'ydi. (P.Değ: 22,6 Milyar TL, F/K: 121,4)
- **⚙️ ASTOR**, Türkiye Elektrik İletim A.Ş. tarafından gerçekleştirilen ihalede KDV hariç 1.574.000.000 TL bedelle en iyi teklifi vererek 1. oldu. Şirketin son 4 çeyreklik hasılatı 9,3 Milyar TL'dir. (P.Değ: 143,6 Milyar TL, F/K: 51,3)
- **☺ ATSYH**, bağlı ortaklığı Balkaney Gıda, önceden açıkladığı Yeditepe Üniversitesi'yle yaptığı iş birliği görüşmeleri doğrultusunda, ön görüşme neticesinde Biga Ziraat Odası'ndan 179.000.000 TL tutarında sipariş aldı. Şirketin son 4 çeyreklik hasılatı 61 Milyon TL'dir. (P.Değ: 0,4 Milyar TL, F/K: 31,5)
- **☺ BIZIM**, hakim ortağı Yıldız Holding'in g2m A.Ş. nezdinde sahip olduğu %90 payı bölünme suretiyle devralma kararı aldı. Devralma işlemi nedeniyle BIZIM sermayesinin 60.000.000 TL'den 80.476.074 TL'ye artırılmasına ve yeni payların Yıldız Holding'in g2m sermayesinde %90'a denk gelen paylarının karşılığı olarak verilmesine karar verdi. Hesaplanan değişim oranı %74,56'tür. Yıldız Holding'e, 1 TL nominal değerli g2m payı karşılığında 0,2041 TL nominal değerli Bizim Toptan hissesi verilecektir. (P.Değ: 2,6 Milyar TL, F/K: 16,6)
- **⚙️ BOBET**, MESA-ASL ile Mesa Etiler Karanfilköy Toplu Konut projesi kapsamında yapılacak olan konut inşaatı için yaklaşık 450 Milyon TL tutarında hazır beton tedarik sözleşmesi imzalayarak hazır beton üretimi için mobil hazır beton tesisi kurma kararı aldı. Şirketin son 4 çeyreklik hasılatı 5,5 Milyar TL'dir. (P.Değ: 14,5 Milyar TL, F/K: 14,9)
- **☺ CWENE**, tescil başvurusu yapılan "CW Defence" ibareli markanın, Türk Patent ve Marka Kurumu tarafından 10 yıl süreyle korunmak üzere tesciline karar verildiğini açıkladı. (P.Değ: 44,7 Milyar TL, F/K: 41,3)
- **☺ GLRYH**, RTALB sermayesinde sahip olduğu 2.500.000 adet A grubu payların, pay başına 18,60 TL fiyattan toplam 46.500.000 TL bedelle İCG Finansal Danışmanlık A.Ş.'ye satılmasına karar verdi. Satılan payların sermayeye oranı %2,5 olup, satış sonrası iştirak oranı %8,35 olacaktır. RTALB'in son işlem günü kapanış fiyatı 17,71 TL'dir. (P.Değ: 1,4 Milyar TL, F/K: 2,8)
- **☺ IMASM**, yurt içi bir müşteriyle 1.050.000 ABD Doları tutarında buğday unu değirmeni kurulum sözleşmesi gerçekleştirerek peşinat ödemesini aldığını açıkladı. Şirketin son 4 çeyreklik hasılatı 709 Milyon TL'dir. (P.Değ: 4,2 Milyar TL, F/K: 16,1)

KAP Haberleri

- **☺ KMPUR**, Amerika ve bölge pazarlarındaki etkinliğini artırmak, pazar geliştirme çalışmaları yürütmek ve bölgedeki satış ve dağıtım süreçlerini yönetmek amacıyla ABD'de yeni bir şirket kurulmasına karar verdi. (P.Değ: 21,9 Milyar TL, F/K: 26,1)
- **⚙️ KUYAS**, iştiraki Green Şarj İstasyonları Kurulum A.Ş., 60 adet elektrikli araç şarj istasyonunun kurulumunu tamamladı. (P.Değ: 5,5 Milyar TL, F/K: 19,6)
- **☺ KUYAS**, 28.08.2023 tarihinde aldığı iştirak modeliyle kısmi bölünme kararı doğrultusunda %100 bağlı ortaklık olarak kuracağı Kuyas Gayrimenkul A.Ş. için SPK başvurusunda bulundu.
- **☺ LINK**, 08.09.2023 tarihli yönetim kurulu toplantısında iç kaynaklardan %200 bedelsiz sermaye artırım kararı aldı. (P.Değ: 0,9 Milyar TL, F/K: 16,0)
- **⚙️ NETAS**, TTKOM'dan 1.435.000 ABD Doları tutarında HGW Wifi5 modem siparişi aldı. Şirketin son 4 çeyreklik hasılatı 5,1 Milyar TL'dir. (P.Değ: 3,7 Milyar TL)
- **⚙️ OZRDN**, bir adet "cast mono extrusion" üretim hattının 30.173.640 TL satış bedelini önden tahsil etti. Hattı yenileme amacıyla yeni Cast Mono Extrusion Hattının siparişi verilmiş olup, yatırımın toplam maliyetinin yaklaşık 400.000 ABD Doları tutarında olması öngörülmektedir. (P.Değ: 0,7 Milyar TL, F/K: 10,4)
- **⚙️ SMRTG**, %100 bağlı ortaklığı Smart Güneş Enerji Ekipmanları Pazarlama A.Ş. yurtiçi yerleşik bir müşterisiyle KDV hariç 2.087.167 ABD Doları tutarında satış sözleşmesi imzalayarak sözleşme tutarının %20'sini avans olarak tahsil etti. Şirketin son 4 çeyreklik hasılatı 3,6 Milyar TL'dir. (P.Değ: 43,9 Milyar TL, F/K: 74,5)
- **⚙️ TAVHL**, ağustos ayında toplam yolcu sayısı geçtiğimiz yılın aynı dönemine göre %14 artarak 12,3 Milyon, Ocak - Ağustos dönemi yolcu sayısı ise geçtiğimiz yılın aynı dönemine göre %25 artarak 63,9 Milyon oldu. (P.Değ: 45,0 Milyar TL, F/K: 28,6)
- **⚙️ YEOTK**, enerji depolama sistemleri (EDS) alanındaki iştiraki Reap Batarya Teknolojileri A.Ş., İstanbul Tuzla'da kuracağı giga fabrikasında üreteceği EDS'lerin uygulanması ve tüm tüketici segmentine ulaşması amacıyla Solitek Mühendislik Ltd. Şti. ile iş birliği anlaşması imzaladı. (P.Değ: 16,5 Milyar TL, F/K: 51,7)

*Bütendeki haberler, Kamuyu Aydınlatma Platformu'na saat 08:30'a kadar gelen haberleri kapsamaktadır.

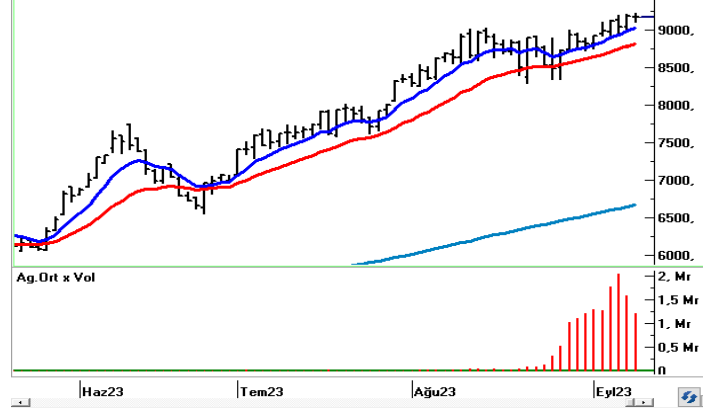
BIST100 Teknik Analizi



Geçen hafta içerisinde yukarı yönlü seyrini sürdüren BIST-100 Endeksi'nde cuma günü dalgalı bir seyir öne çıktı ve endeks günü %0,15 oranında sınırlı bir kayıpla 8.325 puandan tamamladı.

8.300 üzerinde tutunmanın korunması durumunda 8.400 ve 8.500 seviyeleri kısa vadeli direnç noktaları olarak takip edilecektir. Endekste 8.500 direnci aşılabılır ve üzerinde tutunma sağlanabilirse alımların yeni bir ivme kazandığı ve yukarı yönlü eğiliminin gücünü koruduğu görülebilir. Bu durumda 8.600 – 8.750 seviyelerine doğru yükselişler kaydedilebilir. Olası kâr satışlarında ise 8.200 ve 8.110 seviyeleri kısa vadeli destek konumunda bulunmaktadır. Bu seviyeler altında 8.000 puan desteği yeniden test edilebilir.

VIOP 30 Teknik Analizi



Ekim Vadeli Endeks30 sözleşmesi gün içerisinde 9.111 – 9.223 seviyeleri arasında hareket ederek cuma gününü sınırlı bir kayıpla 9.157 seviyesinden tamamladı. Akşam seans kapanışı ise 9.177 puandan gerçekleşti.

Geçen hafta ortasından itibaren sözleşmede 9.200 üzerindeki seviyeler test edilmesine karşın bu seviye üzerinde tutunmanın sağlanamadığı görülüyor. Yeni haftada 9.200 üzerinde tutunma sağlanabilirse alımların yeni bir ivme kazandığı görülebilir. Bu durumda 9.300 ve 9.400 seviyelerine doğru yükselişler yaşanabilir. 9.200 seviyesinin aşılmanması ve kâr satışlarının gündeme gelmesi halinde ise 9.110 ve 9.000 seviyeleri kısa vadeli destek olarak takip edilecektir. 9.000 desteği altında 8.890 ve 8.750 seviyeleri doğru geri çekilmeler yaşanabilir.

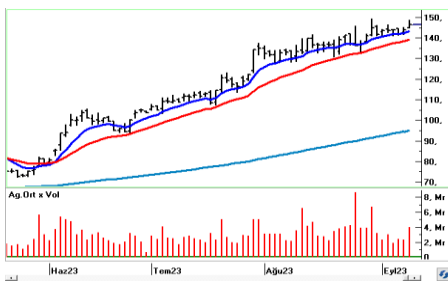
Teknik Analiz Hisse Önerileri



ASELS

Geçen hafta yukarı yönlü seyrin güç kazandığı ve zirve yenilemelerinin kaydedildiği ASELS hissesi cuma gününü güçlü bir yükselişle 43,50 TL'den tamamladı. Hissede 42,10 TL üzerinde kalındığı sürece pozitif hava korunabilir.

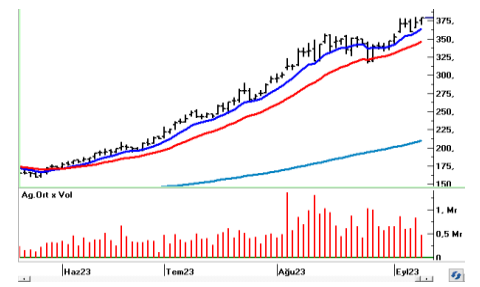
Hedef Fiyat: 44,80 TL, 45,70 TL
Zarar Kes: 42,06 TL



KCHOL

Son dönemde sıkışık bir seyrin öne çıktığı ve endeksin gerisinde kalan KCHOL hissesinde cuma günü alımlar güç kazandı. Kısa vadeli ortalamaları üzerinde günü 146,60 TL'den tamamlayan hissede 149,20 yatay direnci üzerinde alımlar yeni bir ivme kazanabilir.

Hedef Fiyat: 151,00 TL, 153,90 TL
Zarar Kes: 142,20 TL



MGROS

Kısa vadeli üssel ortalamaları üzerindeki seyrini sürdüren ve cuma gününü yükselişle 379,00 TL'den tamamladı. Hissede 380 TL aşılabılır ve üzerinde tutunma sağlanabilirse zirvelerin yenilendiği bir fiyatlama kaydedilebilir.

Hedef Fiyat: 390,30 TL, 397,80 TL
Zarar Kes: 367,60 TL

BIST	Kapanış 08.09.2023	Değişim (%)	Yılbaşı Değişim (%)
BIST 100	8.325	-0,15	51,12
BIST 30	8.829	-0,08	48,51
BIST Banka	8.281	0,03	64,70
BIST Sanayi	13.373	-0,32	50,18
BIST 30 Yakın Vade	9.157	-0,14	
Yurt Dışı Piyasalar	Veri (07:45)	Değişim (%)	Yılbaşı Değişim (%)
Dow Jones	34.577	0,22	4,31
S&P 500	4.458	0,14	16,10
NASDAQ	13.762	0,09	31,48
Almanya DAX	15.740	0,14	13,05
Fransa CAC 40	7.241	0,62	11,85
İngiltere FTSE 100	7.478	0,49	0,35
NIKKEI 225	32.462	-0,45	24,40
Shanghai Comp	3.134	0,57	1,46
Hang Seng	17.896	-1,68	-9,53
Tahvil Piyasaları	Veri (07:45)	Değişim (bps)	Yılbaşı Değişim (bps)
Türkiye 2 Yıllık	23,88	4,0	1391,0
Türkiye 10 Yıllık	20,76	146,0	1093,0
ABD 2 Yıllık	5,00	2,9	57,9
ABD 10 Yıllık	4,30	2,6	41,7
Almanya 2 Yıllık	3,08	-0,3	35,4
Almanya 10 Yıllık	2,62	0,4	4,4
Döviz Piyasaları	Veri (07:45)	Değişim (%)	Yılbaşı Değişim (%)
USD/TRY	26,79	-0,21	43,18
EUR/TRY	28,75	0,08	43,55
GBP/TRY	33,51	-0,01	48,09
EUR/USD	1,07	0,28	0,30
USD/JPY	146,32	-0,55	11,71
Dolar Endeksi (DXY)	104,65	-0,39	1,09
Emtia	Veri (07:45)	Değişim (%)	Yılbaşı Değişim (%)
Altın (\$/ons)	1.924,66	0,28	5,54
Gram Altın (TL)	1.657,62	0,05	51,12
Gümüş (\$/ons)	23,07	0,62	-3,58
Brent (\$/varil)	90,23	0,08	7,01

BIST100 Yükselenler	Kapanış	Günlük Değ. (%)	Hacim (Mln TL)
SKBNK	5,52	9,96%	1.494,35
ISGYO	23,34	7,56%	1.192,31
GENIL	72,95	6,73%	460,99
AKSA	89,40	6,62%	1.114,86
BAGFS	39,68	6,27%	534,50
TOASO	286,20	6,00%	3.041,82
SELEC	63,10	4,99%	345,22
TTRAK	1.002,40	4,83%	860,87
ZOREN	5,09	4,73%	3.230,02
TKNSA	27,58	4,63%	325,38

BIST100 Düşenler	Kapanış	Günlük Değ. (%)	Hacim (Mln TL)
TUKAS	11,75	-9,96%	1.537,67
BRYAT	2.318,40	-8,36%	521,12
BRSAN	713,10	-7,62%	2.300,04
CIMSA	237,00	-4,51%	1.149,11
KONYA	5.693,60	-4,31%	256,09
PENTA	23,32	-3,72%	307,85
ALFAS	143,20	-3,57%	1.150,48
KORDS	89,00	-3,42%	307,38
OYAKC	74,45	-3,12%	1.364,90
KCAER	25,52	-3,04%	492,61

BIST100 Hacmi Artanlar	Hacim Değişim	Kapanış	Günlük Değ. (%)
TUKAS	335,6%	11,75	-9,96
GSDHO	320,2%	4,83	2,33
BAGFS	319,9%	39,68	6,27
AKSA	283,7%	89,40	6,62
KMPUR	253,9%	90,10	-2,12

BIST100 Hacmi Azalanlar	Hacim Değişim	Kapanış	Günlük Değ. (%)
OTKAR	-48,7%	368,80	-1,26
GESAN	-46,8%	93,60	-1,06
KONTR	-45,9%	276,80	-1,95
AKFGY	-45,8%	4,77	-1,85
IZMDC	-43,8%	8,05	-1,71

*Hacim değişimleri son 3 aylık ortalamaya göre hesaplanmıştır.

HİSSELER	PİVOT DESTEKLER					PİVOT DİRENÇLER			HİSSELER	PİVOT DESTEKLER					PİVOT DİRENÇLER		
	Destek 1	Destek 2	Destek 3	Kapanış	Pivot	Direnç 1	Direnç 2	Direnç 3		Destek 1	Destek 2	Destek 3	Kapanış	Pivot	Direnç 1	Direnç 2	Direnç 3
AEFES	112,40	110,20	107,60	114,60	115,00	117,20	119,80	122,00	KARSN	12,17	12,04	11,76	12,31	12,45	12,58	12,86	12,99
AGHOL	237,40	231,40	223,50	243,40	245,30	251,30	259,20	265,20	KCAER	24,93	24,33	23,37	25,52	25,89	26,49	27,45	28,05
AKBNK	31,91	31,51	30,79	32,30	32,63	33,03	33,75	34,15	KCHOL	144,60	142,60	140,50	146,60	146,70	148,70	150,80	152,80
AKFGY	4,73	4,70	4,62	4,77	4,81	4,84	4,92	4,95	KERVY	12,76	12,60	12,36	12,92	13,00	13,16	13,40	13,56
AKSA	85,30	81,20	78,10	89,40	88,40	92,50	95,60	99,70	KLRHO	26,24	24,76	24,02	27,72	26,98	28,46	29,20	30,68
AKSEN	39,27	38,71	38,01	39,84	39,97	40,53	41,23	41,79	KMPUR	87,02	83,93	78,17	90,10	92,78	95,87	101,63	104,72
ALARK	125,73	124,47	121,93	127,00	128,27	129,53	132,07	133,33	KONTR	274,47	272,13	267,77	276,80	278,83	281,17	285,53	287,87
ALBRK	3,96	3,91	3,83	4,02	4,04	4,09	4,17	4,22	KONYA	5585,43	5477,27	5272,53	5693,60	5790,17	5898,33	6103,07	6211,23
ALFAS	137,60	132,00	126,00	143,20	143,60	149,20	155,20	160,80	KORDS	87,35	85,70	82,80	89,00	90,25	91,90	94,80	96,45
ALKIM	41,66	40,38	39,70	42,94	42,34	43,62	44,30	45,58	KOZAA	68,03	66,82	65,38	69,25	69,47	70,68	72,12	73,33
ARCLK	160,10	157,70	155,90	162,50	161,90	164,30	166,10	168,50	KOZAL	30,22	29,52	29,02	30,92	30,72	31,42	31,92	32,62
ASELS	42,27	41,05	40,41	43,50	42,91	44,13	44,77	45,99	KRDMD	26,41	26,13	25,63	26,70	26,91	27,19	27,69	27,97
ASUZU	238,47	234,63	228,87	242,30	244,23	248,07	253,83	257,67	KZBGY	22,29	21,89	21,47	22,68	22,71	23,11	23,53	23,93
AYDEM	18,81	18,50	17,98	19,11	19,33	19,64	20,16	20,47	MAVI	116,90	114,80	113,40	119,00	118,30	120,40	121,80	123,90
BAGFS	38,00	36,32	35,22	39,68	39,10	40,78	41,88	43,56	MGROS	373,13	367,27	364,33	379,00	376,07	381,93	384,87	390,73
BASGZ	18,83	18,38	18,10	19,27	19,11	19,56	19,84	20,29	ODAS	12,30	12,18	11,95	12,42	12,53	12,65	12,88	13,00
BERA	13,98	13,82	13,53	14,14	14,27	14,43	14,72	14,88	OTKAR	362,33	355,87	347,23	368,80	370,97	377,43	386,07	392,53
BIMAS	267,43	264,87	261,23	270,00	271,07	273,63	277,27	279,83	OYAKC	72,52	70,58	67,37	74,45	75,73	77,67	80,88	82,82
BIOEN	20,65	20,39	19,89	20,90	21,15	21,41	21,91	22,17	PETKM	20,57	20,31	19,79	20,84	21,09	21,35	21,87	22,13
BRYAT	2217,87	2117,33	1930,97	2318,40	2404,23	2504,77	2691,13	2791,67	PGSUS	836,27	824,53	801,07	848,00	859,73	871,47	894,93	906,67
BUCIM	8,54	8,31	7,95	8,77	8,90	9,13	9,49	9,72	PSGYO	5,15	5,08	4,97	5,22	5,26	5,33	5,44	5,51
CCOLA	405,10	398,10	394,20	412,10	409,00	416,00	419,90	426,90	SAHOL	63,52	62,63	61,87	64,40	64,28	65,17	65,93	66,82
CEMTS	13,43	13,27	12,95	13,60	13,75	13,91	14,23	14,39	SASA	52,37	51,73	50,57	53,00	53,53	54,17	55,33	55,97
CIMSA	230,13	223,27	210,43	237,00	242,97	249,83	262,67	269,53	SELEC	61,08	59,07	57,68	63,10	62,47	64,48	65,87	67,88
DOAS	268,30	263,00	258,00	273,60	273,30	278,60	283,60	288,90	SISE	53,48	53,07	52,28	53,90	54,27	54,68	55,47	55,88
DOHOL	14,36	14,01	13,80	14,71	14,57	14,92	15,13	15,48	SKBNK	5,25	4,97	4,84	5,52	5,38	5,66	5,79	6,07
ECILC	53,80	52,40	51,05	55,20	55,15	56,55	57,90	59,30	SMRTG	71,18	69,87	67,83	72,50	73,22	74,53	76,57	77,88
EGEEN	7468,43	7325,97	7131,93	7610,90	7662,47	7804,93	7998,97	8141,43	SNGYO	3,25	3,23	3,17	3,28	3,31	3,33	3,39	3,41
EKGYO	9,36	9,25	9,08	9,48	9,53	9,64	9,81	9,92	SOKM	64,00	63,25	62,15	64,75	65,10	65,85	66,95	67,70
ENJSA	52,57	51,53	49,77	53,60	54,33	55,37	57,13	58,17	TAVHL	122,10	120,20	118,10	124,00	124,20	126,10	128,20	130,10
ENKAI	33,76	33,28	32,58	34,24	34,46	34,94	35,64	36,12	TCELL	58,13	57,32	56,13	58,95	59,32	60,13	61,32	62,13
ERBOS	166,33	163,67	159,13	169,00	170,87	173,53	178,07	180,73	THYAO	241,20	239,10	234,90	243,30	245,40	247,50	251,70	253,80
EREGL	47,15	46,79	46,17	47,50	47,77	48,13	48,75	49,11	TKFEN	49,01	48,41	47,81	49,62	49,61	50,21	50,81	51,41
EUREN	19,93	19,59	19,28	20,28	20,24	20,58	20,89	21,23	TKNSA	26,63	25,67	25,07	27,58	27,23	28,19	28,79	29,75
FENER	92,30	90,35	89,10	94,25	93,55	95,50	96,75	98,70	TMSN	103,70	96,30	92,60	111,10	107,40	114,80	118,50	125,90
FROTO	884,57	863,23	850,57	905,90	897,23	918,57	931,23	952,57	TOASO	274,00	261,80	254,60	286,20	281,20	293,40	300,60	312,80
GARAN	51,52	50,73	49,57	52,30	52,68	53,47	54,63	55,42	TSKB	7,73	7,58	7,45	7,88	7,86	8,01	8,14	8,29
GENIL	68,80	64,65	61,95	72,95	71,50	75,65	78,35	82,50	TTKOM	26,58	26,26	25,88	26,90	26,96	27,28	27,66	27,98
GESAN	92,32	91,03	89,42	93,60	93,93	95,22	96,83	98,12	TTRAK	959,47	916,53	875,87	1002,40	1000,13	1043,07	1083,73	1126,67
GLYHO	12,34	12,21	12,00	12,47	12,55	12,68	12,89	13,02	TUKAS	11,04	10,34	8,92	11,75	12,46	13,16	14,58	15,28
GSDHO	4,64	4,46	4,18	4,83	4,92	5,10	5,38	5,56	TUPRS	142,93	142,07	140,33	143,80	144,67	145,53	147,27	148,13
GUBRF	350,67	344,53	336,67	356,80	358,53	364,67	372,53	378,67	TURSG	28,61	27,71	27,03	29,50	29,29	30,19	30,87	31,77
GWIND	29,98	28,82	27,76	31,14	31,04	32,20	33,26	34,42	ULKER	72,17	70,18	67,62	74,15	74,73	76,72	79,28	81,27
HALKB	15,48	15,26	14,97	15,71	15,77	15,99	16,28	16,50	ULUUN	36,59	36,03	35,17	37,16	37,45	38,01	38,87	39,43
HEKTS	25,85	25,51	24,81	26,20	26,55	26,89	27,59	27,93	VAKBN	15,10	14,83	14,44	15,37	15,49	15,76	16,15	16,42
IPEKE	50,18	48,42	47,13	51,95	51,47	53,23	54,52	56,28	VESBE	17,39	17,18	16,91	17,59	17,66	17,87	18,14	18,35
ISCTR	24,31	23,91	23,57	24,70	24,65	25,05	25,39	25,79	VESTL	67,43	65,72	63,98	69,15	69,17	70,88	72,62	74,33
ISDMR	42,55	41,99	41,15	43,12	43,39	43,95	44,79	45,35	YKBNK	17,11	16,97	16,72	17,26	17,36	17,50	17,75	17,89
ISGYO	22,15	20,97	20,11	23,34	23,01	24,19	25,05	26,23	YYLGD	21,67	21,29	20,77	22,06	22,19	22,57	23,09	23,47
IZMDC	7,95	7,86	7,66	8,05	8,15	8,24	8,44	8,53	ZOREN	4,93	4,78	4,66	5,09	5,05	5,20	5,32	5,47

Burada yer alan yatırım bilgi, yorum ve tavsiyeleri yatırım danışmanlığı kapsamında değildir. Yatırım danışmanlığı hizmeti, yetkili kuruluşlar tarafından kişilerin risk ve getiri tercihleri dikkate alınarak kişiye özel sunulmaktadır. Burada yer alan yorum ve tavsiyeler ise genel niteliktedir. Bu tavsiyeler mali durumunuz ile risk ve getiri tercihlerinize uygun olmayabilir. Bu nedenle, sadece burada yer alan bilgilere dayanarak yatırım kararı verilmesi beklentilerinize uygun sonuçlar doğurmayabilir

Kod	14	50	RSI	StochS	MACD	CCI	Kod	14	50	RSI	StochS	MACD	CCI
	Günlük H.O.	Günlük H.O.						Günlük H.O.	Günlük H.O.				
AEFES	●	●	●	●	●	●	KARSN	●	●	●	●	●	●
AGHOL	●	●	●	●	●	●	KCAER	●	●	●	●	●	●
AKBNK	●	●	●	●	●	●	KCHOL	●	●	●	●	●	●
AKFGY	●	●	●	●	●	●	KERVET	●	●	●	●	●	●
AKSA	●	●	●	●	●	●	KLRHO	●	●	●	●	●	●
AKSEN	●	●	●	●	●	●	KMPUR	●	●	●	●	●	●
ALARK	●	●	●	●	●	●	KONTR	●	●	●	●	●	●
ALBRK	●	●	●	●	●	●	KORDS	●	●	●	●	●	●
ALGYO	●	●	●	●	●	●	KOZAA	●	●	●	●	●	●
ALKIM	●	●	●	●	●	●	KOZAL	●	●	●	●	●	●
ARCLK	●	●	●	●	●	●	KRDMD	●	●	●	●	●	●
ASELS	●	●	●	●	●	●	KZBGY	●	●	●	●	●	●
ASUZU	●	●	●	●	●	●	MAVI	●	●	●	●	●	●
AYDEM	●	●	●	●	●	●	MGROS	●	●	●	●	●	●
BAGFS	●	●	●	●	●	●	NTHOL	●	●	●	●	●	●
BASGZ	●	●	●	●	●	●	ODAS	●	●	●	●	●	●
BERA	●	●	●	●	●	●	OTKAR	●	●	●	●	●	●
BIMAS	●	●	●	●	●	●	OYAKC	●	●	●	●	●	●
BIOEN	●	●	●	●	●	●	PETKM	●	●	●	●	●	●
BRYAT	●	●	●	●	●	●	PGSUS	●	●	●	●	●	●
BUCIM	●	●	●	●	●	●	PSGYO	●	●	●	●	●	●
CCOLA	●	●	●	●	●	●	SAHOL	●	●	●	●	●	●
CEMTS	●	●	●	●	●	●	SASA	●	●	●	●	●	●
CIMSA	●	●	●	●	●	●	SELEC	●	●	●	●	●	●
DOAS	●	●	●	●	●	●	SISE	●	●	●	●	●	●
DOHOL	●	●	●	●	●	●	SKBNK	●	●	●	●	●	●
ECILC	●	●	●	●	●	●	SMRTG	●	●	●	●	●	●
EGEEN	●	●	●	●	●	●	SNGYO	●	●	●	●	●	●
EKGYO	●	●	●	●	●	●	SOKM	●	●	●	●	●	●
ENJSA	●	●	●	●	●	●	TAVHL	●	●	●	●	●	●
ENKAI	●	●	●	●	●	●	TCELL	●	●	●	●	●	●
ERBOS	●	●	●	●	●	●	THYAO	●	●	●	●	●	●
EREGL	●	●	●	●	●	●	TKFEN	●	●	●	●	●	●
EUREN	●	●	●	●	●	●	TKNSA	●	●	●	●	●	●
FENER	●	●	●	●	●	●	TMSN	●	●	●	●	●	●
FROTO	●	●	●	●	●	●	TOASO	●	●	●	●	●	●
GARAN	●	●	●	●	●	●	TSKB	●	●	●	●	●	●
GESAN	●	●	●	●	●	●	TSPOR	●	●	●	●	●	●
GLYHO	●	●	●	●	●	●	TTKOM	●	●	●	●	●	●
GSDHO	●	●	●	●	●	●	TTRAK	●	●	●	●	●	●
GUBRF	●	●	●	●	●	●	TUKAS	●	●	●	●	●	●
GWIND	●	●	●	●	●	●	TUPRS	●	●	●	●	●	●
HALKB	●	●	●	●	●	●	TURSG	●	●	●	●	●	●
HEKTS	●	●	●	●	●	●	ULKER	●	●	●	●	●	●
IPEKE	●	●	●	●	●	●	VAKBN	●	●	●	●	●	●
ISCTR	●	●	●	●	●	●	VESBE	●	●	●	●	●	●
ISDMR	●	●	●	●	●	●	VESTL	●	●	●	●	●	●
ISFIN	●	●	●	●	●	●	YKBNK	●	●	●	●	●	●
ISGYO	●	●	●	●	●	●	YYLGD	●	●	●	●	●	●
JANTS	●	●	●	●	●	●	ZOREN	●	●	●	●	●	●