

Endeks	%	Değer	Pariteler	%	Değer	Y. Dışı Vadeli	%	Değer			
BIST100	↑	0,21	2516,6	DolarTL	↑	0,20	17,78	S&P500	↓	-0,16	3958,75
BIST30	↑	0,10	2685,2	EuroTL	↓	-0,19	18,13	Altın Ons/\$	↓	-0,12	1725,58
BIST30 Y.Vade	→	0	2765,8	EuroDolar	↓	-0,02	1,02	Ham Petrol	↓	-1,63	93,17

KAP Haberleri

- CIMSA**'nın mülkiyetindeki Niğde ve Kayseri Entegre Çimento Fabrikaları ile Ankara Çimento Öğütme Tesisi ve bu tesise bağlı 7 hazır beton tesislerinin KDV hariç 110 Milyon Euro'ya Ferpa İnşaat'a satışına Rekabet Kurulu izin verdi. Söz konusu varlıkların 110 Milyon Euro bedelle satıldığı 15 Haziran'da açıklanmıştı. Satılacak varlıkların toplam aktifteki payı %2,98, gelirlerdeki payı %8,77'dir. Çimsa'nın Mersin, Eskişehir ve Afyonkarahisar'daki entegre fabrikaları ve Malatya Çimento Paketleme tesisleriyle faaliyetlerini sürdürecektir. (P.Değ: 5,0 Milyar TL, F/K: 5,1)
- EMKEL**, daha önce açıklamış olduğu ve 02.06.2022'de SPK'ya başvurduğu %200 bedelli sermaye artırım kararı güncelleyerek %110 bedelli sermaye artırımını gerçekleştirilmesine karar verdi. (P.Değ: 0,2 Milyar TL, F/K: 29,9)
- EPLAS**, üretim kapasitesinin artırılmasına yönelik bazı yatırım projelerinin bağlamış olduğu 3 yıllık teşvik belgesi kapsamında bugüne kadar 1,21 Milyar TL'lik makina ve teçhizat alımı gerçekleştirdi. (P.Değ: 0,4 Milyar TL, F/K: -)
- GENTS**, sermayesinin %53,65'ine sahip olduğu Gentaş Bolu Lamine Lif AŞ'yi tüm aktifleri ve pasifleri ile devralarak birleşmeye karar vermişti. Yeni hazırlanan rapora göre birleşme, GENTS'in 200 Milyon TL olan sermayesinin 24,24 Milyon TL artırılarak 224,24 Milyon TL'ye yükseltilecek ve artırılan sermayeyi temsil eden paylar Gentaş Bolu Lamine'nin diğer ortaklarına verilecek. 24 Haziran'da yayınlanan birleşme raporunda 24,33 Milyon TL'lik artırım belirlenmişti. (P.Değ: 1,0 Milyar TL, F/K: 7,8)
- KGYO**, İstanbul Maslak'ta 9.034 m2 arsada kat karşılığı inşaat yapım işinde, toplamda 20.000.000 TL karşılığında A-9 No'lu bağımsız bölümün %21,87 hissesini 3 aşamada devralacak. 2.000.000 TL karşılığında %10'luk devir tamamlandı. Şirket arsanın tüm malikleriyle anlaşarak 9.034 m2 arsa üzerinde %50 - %50 paylaşımlı ofis ve ticari üniterlerden oluşan proje yapılmasını planlıyor. Alım bedelinin son finansal tablolarındaki maddi duran varlıklara oranı %25,55'tir. (P.Değ: 0,5 Milyar TL, F/K: 22,6)
- KLGYO**, EKGYO'nun Ümraniye İnkılap arsa satışı karşılığı gelir paylaşımı işi ihalesine verdiği, %50 şirket payı ile arsa satışı karşılığı satış toplam geliri 3,56 Milyar TL olmak üzere en iyi teklifi verdi. Teklifler değerlendirilme aşamasında. (P.Değ: 1,6 Milyar TL, F/K: 2,1)
- KLKIM**, Cezair'de bulunan ve %50 ortak olduğu Sarl HA Buildin Industry isimli şirketin pazar koşullarındaki değişikliklerden dolayı tasfiye edileceğini açıkladı. (P.Değ: 2,7 Milyar TL, F/K: 10,5)

KAP Haberleri

- OZRDN**, Naci Tamer Özerden tarafından yapılan 7,36 TL bedelle zorunlu pay alım teklifi 25 Temmuz'dan başlayacak 5 Ağustos 17:00'de sona erecek. OZRDN Cuma günü 15,03 TL'den kapanmıştı. (P.Değ: 0,3 Milyar TL, F/K: 13,6)
- SAFKR**, Menemen ilçesi Türkelli Köyü'ndeki 5.840m2 arazisini 3,8 Milyon TL bedelle sattı, 1,5 Milyon TL kar elde etti. Satış bedelinin son yıllık finansal tablolarındaki hasılat tutarına oranı %2,49'dur. (P.Değ: 0,3 Milyar TL, F/K: 12,3)

Tedbir Kararları

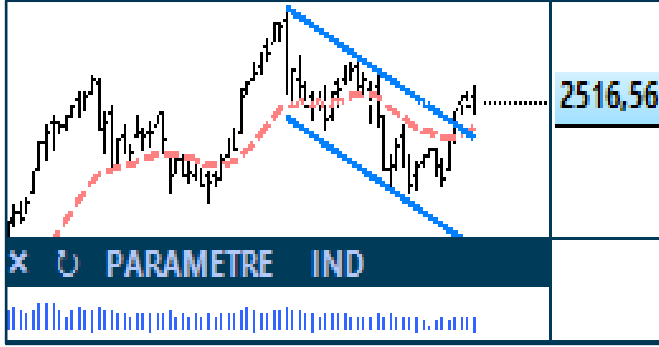
- DOBUR** payları VBTS kapsamında 25.07.2022 seans başından 24.08.2022 seans sonuna kadar emir paketi tedbiri ile işlem görecektir. Daha önceki VBTS tedbirleri olan; açığa satış ve kredili işlem yasağı ile brüt takas tedbirleri de bu süre boyunca geçerli olacak.
- KAPLM** paylarında VBTS kapsamında 25.07.2022 seans başından 24.08.2022 seans sonuna kadar, daha önceki açığa satış ve kredili işlem yasağına ek olarak, brüt takas tedbiri uygulanacak.
- RTALB** paylarında VBTS kapsamında 25.07.2022 seans başından 24.08.2022 seans sonuna kadar açığa satış ve kredili işlem yasağı uygulanacak.

Önemli Haberler

- Çarşamba günü FED faiz kararının açıklaması öncesinde ABD vadeli endeksleri ile Asya Borsaları resesyon endişeleri ile geriliyor. Bu sabah S&P500 vadelisi %0,15 ve Nasdaq vadelisi %0,13 geriledi. Japonya Nikkei 225 hisse endeksi %0,80, Çin Şanghay %0,63 ve Hong Kong Hang Seng %0,90 değer kaybetti.
- Eylül vadeli Buğday sözleşme fiyatları Rusya'nın Odesa'ya saldırmasının ardından %2,86 yükseldi. Ukrayna Odessa limanına yapılan saldırıda tahıl depolama tesislerinin zarar görmediğini ve sevkiyat çalışmalarına devam edildiğini açıklarken saldırıların sürmesi halinde planlanan kapasiteye ulaşmanın mümkün olmayacağını açıkladı.

Yasal Uyarı: Burada yer alan yatırım bilgi, yorum ve tavsiyeleri yatırım danışmanlığı kapsamında değildir. Yatırım danışmanlığı hizmeti, yetkili kuruluşlar tarafından kişilerin risk ve getiri tercihleri dikkate alınarak kişiye özel sunulmaktadır. Burada yer alan yorum ve tavsiyeler ise genel niteliktedir. Bu tavsiyeler mali durumunuz ile risk ve getiri tercihlerinize uygun olmayabilir. Bu nedenle, sadece burada yer alan bilgilere dayanarak yatırım kararı verilmesi beklentilerinize uygun sonuçlar doğurmayabilir.

BIST100 Teknik Analiz



Bist100 endeksi Cuma gününü %0,21 yükselişle 2516 puanda tamamladı. Hafta başındaki yukarı yönlü momentumun yavaşlamasıyla, haftanın son 3 işlem gününde yatay bir hareket gerçekleştiğini gördük.

Bugün için ilk desteğin 2500'de oluşmasını bekliyoruz. Endeks 2500 yatay desteği üzerinde kalıcı olabilirse, 2530 ve 2560 dirençlerine doğru yükselişini sürdürecektir.

2500 desteği altında, hareketli ortalama destekleri ve yatay trendin kesiştiği 2477 ve 2460 desteğine doğru geri çekilmeler yaşanabilir.

2460 desteği aşağı kırılmadığı sürece sahip olunan hisse pozisyonlarının korunmasını öneriyoruz.

VIOP30 Teknik Analiz



Ağustos vade Endeks30 sözleşmesi önceki iki günde olduğu gibi Cuma günü de 2800 direncini zorladı ancak geçemedi. Endeksin yeniden azalan trendin içine dönme eğilimi, uzun pozisyon sahipleri için önemli bir risk. Bu yüzden 2730'un altındaki fiyatlarda uzun pozisyonlar için zarar kes çalıştırmakta fayda var.

Bugün için ilk desteğin 2745'de oluşmasını bekliyoruz. Kar realizasyonları 2745 ve üzerinde karşılanabilirse 2800-2810 direncinin kırılma potansiyeli korunur. 2745'in kırılması halinde kısa pozisyon açılarak 2710 ve 2690 desteklerinin hedeflenmesini öneriyoruz. 2740-2745 desteği önemli ölçüde zayıflasa da bu destekten alınacak uzun pozisyonlarda 2730 altında zarar kes çalıştırmak şartı ile 2800-2810 direnci hedeflenebilir.

Bugün için ilk direncin 2770'de oluşmasını bekliyoruz.

Teknik Analiz Hisse Önerileri



BAGFS

Düşen trend direncini aşan BAGFS, olumlu trend oluşturmayı deniyor.

Hedef Fiyat: 18,20 TL, 19,30 TL
Zarar Kes: 16,80 TL



MGROS

52 TL zirvesini aşan MGROS yükselişini sürdürmeyi deniyor.

Hedef Fiyat: 57 TL, 60 TL
Zarar Kes: 52 TL



TTKOM

200 günlük ortalamasından destek olarak düşen trend direncini aşan TTKOM pozitif trend oluşturmayı deniyor.

Hedef Fiyat: 9,50 TL, 9,90 TL
Zarar Kes: 8,70 TL

Yasal Uyarı: Burada yer alan yatırım bilgi, yorum ve tavsiyeleri yatırım danışmanlığı kapsamında değildir. Yatırım danışmanlığı hizmeti, yetkili kuruluşlar tarafından kişilerin risk ve getiri tercihleri dikkate alınarak kişiye özel sunulmaktadır. Burada yer alan yorum ve tavsiyeler ise genel niteliktedir. Bu tavsiyeler mali durumunuz ile risk ve getiri tercihlerinize uygun olmayabilir. Bu nedenle, sadece burada yer alan bilgilere dayanarak yatırım kararı verilmesi beklentilerinize uygun sonuçlar doğurmayabilir.

Phillip Portföy Yatırım Fonları

Yatırım Fonu Nedir?

Yatırım fonları, birçok bireysel yatırımcının parasının bir havuzda toplandığı ve onlar adına portföy yönetiminin yapıldığı finansal enstrümanlardır. Fonlar, yatırımcının belirlediği farklı risk ve getiri beklentilerine göre değerlendirilirken; hisse senedi, tahvil, repo, kıymetli madenler, emtia ve mevduat gibi farklı araçlar üzerinden değerlendirilmektedir.

Yatırım Fonları Nasıl Alınır?

TEFAS'da işlem gören tüm yatırım fonlarını öncelikle PhillipCapital'de yer alan hesabınız üzerinden alabilir veya hesap açarak kolayca erişim sağlayabilirsiniz. Buna ek olarak Türkiye'deki her banka ve aracı kurum platformlarından alım-satım gerçekleştirilebilir.

PPB / PHILLIP PORTFÖY BİRİNCİ HİSSE SENEDİ FONU

- Fon toplam değerinin en az %80'i devamlı olarak yerli ihraççıların hisse senetlerine yatırılır. Yatırım yapılacak sermaye piyasası araçlarının seçiminde, temel analize dayalı yöntemler kullanılarak gelecekte büyüme ve karlılık artışı vadeden, yeni yatırım iştahına sahip ve getirilerini küçük ortaklarıyla paylaşımına açık, yatırımcı dostu yönetimlerce idare edilen şirketlerin hisselerine, teknik analiz yöntemleriyle alım satım seviyeleri tespit edilerek yatırım yapılır.

Birim Pay Fiyatı	1,366776
Günlük Getiri (%)	-0,31%
Yılbaşından bu yana (%)	41,88%
Fon alış valörü	T+1
Fon Satış valörü	T+2

PPS / PHILLIP PORTFÖY BİRİNCİ SERBEST FON

- Fon, yerli ve yabancı para ve sermaye araçlarının spot ve vadeli fiyatlarının, gün içi fiyat dalgalanmalarından doğan arbitraj fırsatlarını kullanarak yatırımcılarına getiri sağlamayı amaçlar. Fon bu fırsatları değerlendirirken risklerini uygun gördüğü yüksek korelasyonlu yurt içi ve yurt dışı finansal ürünler yardımıyla hedge eder.
- Yatırımcıların fondan maksimum verimi almaları için yatırım vadelerini 6 ay ve üzerinde tutmaları tavsiye olunur.

Birim Pay Fiyatı	1,068112
Günlük Getiri (%)	-0,200%
1 Ay (%)	2,39%
Fon alış valörü	T+1
Fon Satış valörü	T+2

Fon Portföyündeki Varlıklar: BIST payları ve VIOP sözleşmeleri

PJL / PHILLIP PORTFÖY PARA PİYASASI FONU

- Fon portföyünün tamamı devamlı olarak, vadesine en fazla 184 gün kalmış, likiditesi yüksek para ve sermaye piyasası araçlarından oluşacak ve Fon portföyünün günlük olarak hesaplanan ağırlıklı ortalama vadesi en fazla 45 gün olacaktır.

Birim Pay Fiyatı	1,152423
Günlük Getiri (%)	0,171%
Yılbaşından bu yana (%)	9,92%
Fon alış valörü	T+0
Fon Satış valörü	T+0

Fon Portföyündeki Varlıklar: Borçlanma Senetleri %52,64, T.Repo %20,76, TPP %19,36, Mevduat %4,79, Özel Sektör Kira Sertifikası %2,45

Yasal Uyarı: Burada yer alan yatırım bilgi, yorum ve tavsiyeleri yatırım danışmanlığı kapsamında değildir. Yatırım danışmanlığı hizmeti, yetkili kuruluşlar tarafından kişilerin risk ve getiri tercihleri dikkate alınarak kişiye özel sunulmaktadır. Burada yer alan yorum ve tavsiyeler ise genel niteliktedir. Bu tavsiyeler mali durumunuz ile risk ve getiri tercihlerinize uygun olmayabilir. Bu nedenle, sadece burada yer alan bilgilere dayanarak yatırım kararı verilmesi beklentilerinize uygun sonuçlar doğurmayabilir.

Kod	14	50	RSI	StochS	MACD	CCI	Kod	14	50	RSI	StochS	MACD	CCI
	Günlük H.O.	Günlük H.O.						Günlük H.O.	Günlük H.O.				
AEFES	●	●	●	●	●	●	ISMEN	●	●	●	●	●	●
AGHOL	●	●	●	●	●	●	JANTS	●	●	●	●	●	●
AKBNK	●	●	●	●	●	●	KARSN	●	●	●	●	●	●
AKFGY	●	●	●	●	●	●	KCHOL	●	●	●	●	●	●
AKSA	●	●	●	●	●	●	KONTR	●	●	●	●	●	●
AKSEN	●	●	●	●	●	●	KORDS	●	●	●	●	●	●
ALARK	●	●	●	●	●	●	KOZAA	●	●	●	●	●	●
ALBRK	●	●	●	●	●	●	KOZAL	●	●	●	●	●	●
ALGYO	●	●	●	●	●	●	KRDMD	●	●	●	●	●	●
ALKIM	●	●	●	●	●	●	LOGO	●	●	●	●	●	●
ARCLK	●	●	●	●	●	●	MAVI	●	●	●	●	●	●
ARDYZ	●	●	●	●	●	●	MGROS	●	●	●	●	●	●
ASELS	●	●	●	●	●	●	NTHOL	●	●	●	●	●	●
AYDEM	●	●	●	●	●	●	NUGYO	●	●	●	●	●	●
BAGFS	●	●	●	●	●	●	ODAS	●	●	●	●	●	●
BASGZ	●	●	●	●	●	●	OTKAR	●	●	●	●	●	●
BERA	●	●	●	●	●	●	OYAKC	●	●	●	●	●	●
BIMAS	●	●	●	●	●	●	PARSN	●	●	●	●	●	●
BRYAT	●	●	●	●	●	●	PETKM	●	●	●	●	●	●
BUCIM	●	●	●	●	●	●	PGSUS	●	●	●	●	●	●
CCOLA	●	●	●	●	●	●	PSGYO	●	●	●	●	●	●
CEMTS	●	●	●	●	●	●	QUAGR	●	●	●	●	●	●
CIMSA	●	●	●	●	●	●	SAHOL	●	●	●	●	●	●
DEVA	●	●	●	●	●	●	SASA	●	●	●	●	●	●
DOAS	●	●	●	●	●	●	SELEC	●	●	●	●	●	●
DOHOL	●	●	●	●	●	●	SISE	●	●	●	●	●	●
ECILC	●	●	●	●	●	●	SKBNK	●	●	●	●	●	●
EGEEN	●	●	●	●	●	●	SNGYO	●	●	●	●	●	●
EKGYO	●	●	●	●	●	●	SOKM	●	●	●	●	●	●
ENJSA	●	●	●	●	●	●	TAVHL	●	●	●	●	●	●
ENKAI	●	●	●	●	●	●	TCELL	●	●	●	●	●	●
ERBOS	●	●	●	●	●	●	THYAO	●	●	●	●	●	●
EREGL	●	●	●	●	●	●	TKFEN	●	●	●	●	●	●
FROTO	●	●	●	●	●	●	TKNSA	●	●	●	●	●	●
GARAN	●	●	●	●	●	●	TOASO	●	●	●	●	●	●
GENIL	●	●	●	●	●	●	TRGYO	●	●	●	●	●	●
GLYHO	●	●	●	●	●	●	TRILC	●	●	●	●	●	●
GOZDE	●	●	●	●	●	●	TSKB	●	●	●	●	●	●
GSDHO	●	●	●	●	●	●	TTKOM	●	●	●	●	●	●
GUBRF	●	●	●	●	●	●	TTRAK	●	●	●	●	●	●
GWIND	●	●	●	●	●	●	TUPRS	●	●	●	●	●	●
HALKB	●	●	●	●	●	●	TURSG	●	●	●	●	●	●
HEKTS	●	●	●	●	●	●	ULKER	●	●	●	●	●	●
INDES	●	●	●	●	●	●	VAKBN	●	●	●	●	●	●
INVES	●	●	●	●	●	●	VESBE	●	●	●	●	●	●
IPEKE	●	●	●	●	●	●	VESTL	●	●	●	●	●	●
ISCTR	●	●	●	●	●	●	YATAS	●	●	●	●	●	●
ISDMR	●	●	●	●	●	●	YKBNK	●	●	●	●	●	●
ISFIN	●	●	●	●	●	●	ZOREN	●	●	●	●	●	●
ISGYO	●	●	●	●	●	●	ZRGYO	●	●	●	●	●	●

Yasal Uyarı: Burada yer alan yatırım bilgi, yorum ve tavsiyeleri yatırım danışmanlığı kapsamında değildir. Yatırım danışmanlığı hizmeti, yetkili kuruluşlar tarafından kişilerin risk ve getiri tercihleri dikkate alınarak kişiye özel sunulmaktadır. Burada yer alan yorum ve tavsiyeler ise genel niteliktedir. Bu tavsiyeler mali durumunuz ile risk ve getiri tercihlerinize uygun olmayabilir. Bu nedenle, sadece burada yer alan bilgilere dayanılarak yatırım kararı verilmesi beklentilerinize uygun sonuçlar doğurmayabilir.