

Endeks	%	Değer	Pariteler	%	Değer	Y. Dışı Vadeli	%	Değer			
BIST100	↑	0,21	5022,79	DolarTL	↑	0,04	19,4155	S&P500	↓	-0,31	4146,5
BIST30	↓	-0,07	5512,23	EuroTL	↑	0,06	21,46	Altın Ons/\$	↑	0,19	1992,76
BIST30 Y.Vade	↑	0,16	5551,25	EuroDolar	↑	0,05	1,11	Ham Petrol	↑	0,06	78,69

KAP Haberleri

- CAKFGY**, yönetim kurulu pay geri alım programı başlatmaya karar verdi. Karara göre söz konusu geri alım programının süresi 1 yıl olup ayrılabilir azami fon tutarı 200.000.000 TL olarak belirlendi. Karar genel kurula sunulacak. (P.Değ: 4,8 Milyar TL, F/K: 2,8)
- CAKSA**, müşterek yönetime tabi ortaklığı DowAksa Şirketi'nin mevcut kapasitesinin 6 bin/ton yıl'dan 9 bin ton/yıl'a çıkarılması çalışmaları tamamlanarak yeni hat devreye alındı. (P.Değ: 22,9 Milyar TL, F/K: 6,7)
- BIMAS, MGROS ve CRFSA** Rekabet Kurulu tarafından verilen ceza için açtıkları iptal davalarında İdare Mahkemesi davayı esaslan reddetti. Üç şirket yaptıkları açıklamalar ile karara karşı yasal süresi içinde Ankara Bölge İdare Mahkemesi nezdinde istinaf başvurusunda bulunulacaklarını bildirdiler. (P.Değ: 94,7 Milyar TL, F/K: 11,6), (P.Değ: 33,3 Milyar TL, F/K: 12,9), (P.Değ: 7,8 Milyar TL, F/K: -)
- GENIL**'in bağlı ortaklığı ve %4,30 oranında hissedar olduğu Galventa AG firmalarının iş birliği ile geliştirilen "B - SYNC® ON" adlı ürüne ilişkin olarak Türkiye'deki ruhsatlandırma süreci tamamlandı ve GENIL Türkiye için satış faaliyetlerine başladı. Reçetesiz olarak satılan ürünün kafein salımı sağladığı ve dinç uyanmayı desteklediği belirtildi. (P.Değ: 14,7 Milyar TL, F/K: 13,6)
- CIMASM**, Rusya'da bir müşterisi ile arasında 3.150.000 ABD doları toplam bedel ile buğday unu değirmeni kurulumu sözleşmesi ve Afrika'da mukim bir müşterisi ile arasında 1.230.000 ABD doları toplam bedel ile mısır unu değirmeni kurulumu sözleşmesi imzalandı ve ilk peşinat ödemeleri tahsil edildi. Sözleşmelere göre her iki sevkiyatın da 2023 yılı içinde yapılması planlanmaktadır. (P.Değ: 9,6 Milyar TL, F/K: 45,3)
- CISDMR**, üretim tesislerinde deprem felaketi nedeniyle ara verilen üretime kademeli ve kontrollü bir şekilde yeniden başlandı. Sigorta ekspertiz ve hasar tespit çalışmaları devam etmektedir ve deprem kaynaklı oluşacak hasarları sigorta teminatı kapsamındadır. (P.Değ: 87,3 Milyar TL, F/K: 13,0)
- KAREL**, Turkcell, Superonline A.Ş. ve Kule Hizmet ve İşletmecilik A.Ş. ile, toplam 58 ilde arıza müdahale, bakım-onarım ve kurulum hizmetlerini içeren bölge çözüm ortaklığı hizmeti için Ağustos 2022'de başlayan görüşmeler olumlu sonuçlandı. Sözleşme 26.8.2022 tarihi itibarıyla yürürlüğe girmiş olup 2025 yılı sonuna kadar yürürlükte kalacak. KAREL, 40 aylık sözleşme süresi içerisinde 6 Milyar TL ciro oluşacağını tahmin ettiğini bildirdi. (P.Değ: 7,4 Milyar TL, F/K: 160,4)

KAP Haberleri

- CMACKO** Fransa'daki canlı skor uygulaması Match en Direct için yurtdışında yerleşik bir firma ile 31 Ocak 2024'e kadar geçerli olmak üzere 700.000 Euro bedelli reklam satış sözleşmesi imzaladı. (P.Değ: 1,4 Milyar TL, F/K: 14,1)
- CMIA TK**, Fas, Cezayir, Tunus ve diğer Afrika ülkelerinde ortak çalışmalar yapmak ve bölge yerel üniversiteleriyle AR-GE projelerine başlamak üzere; Fas'da "MIA Turtek Afrik" ticari unvan ile MIA Teknoloji AŞ'ye ait bir şube kurulmasına oybirliği ile karar verildi. (P.Değ: 4,1 Milyar TL, F/K: 10,4)
- ONCSM**, Akdeniz Üniversitesi Hastanesi tarafından yapılan "Kemoterapi Hazırlama ve Uygulama Setleri Hizmet Alımı" ihalesine 9.456.000 TL ile en uygun teklifi verdi. (P.Değ: 2,1 Milyar TL, F/K: 83,1)
- CTEZOL**, %100 oranında bedelsiz sermaye artırım (tamamı 2022 kârından karşılanmak üzere) kararı aldı. (P.Değ: 4,4 Milyar TL, F/K: 6,1)
- CYKBNK**, Banka-Finans ve Sigorta İşçileri Sendikası ile arasında 20. Dönem Toplu İş Sözleşmesi imzalandı. (P.Değ: 85,8 Milyar TL, F/K: 1,6)
- CZOREN**, sermayesinin %12,34'üne sahip olan Wren House Infrastructure LP sahip olduğu tüm payların (308,6 Milyon adet) borsada işlem görebilir nitelik kazanması için MKK'ya başvuru yaptı. (P.Değ: 12,1 Milyar TL, F/K: 108,2)

Genel Kurul, Sermaye Artırımı ve Temettümler

- İNDES, KCAER, KONTR, MIATK, RHEAG, ULUFA** genel kurul toplantıları bugün gerçekleşecek.
- ALGYO, ECILC, MERCN, SOKE** kâr payı ödemeleri bugün gerçekleşecek.

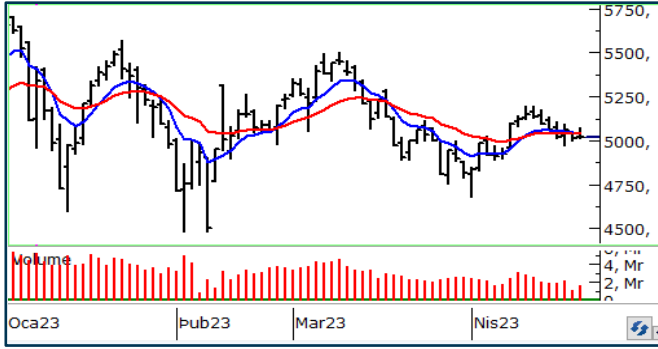
Önemli Haberler

- Kurumlar vergisi istisnası şirketlerin bilançolarında yer alan yabancı paralar için de uygulanacak. (Bloomberg HT)
- Asya piyasaları Japonya endeksi hariç düşüşte. Japonya'da Nikkei 225 endeksi %0,15 artıda seyrediyor. Çin'de Şangay endeksi %0,94, Şangay Bileşik endeksi %2,17 düşüşte. Hong Kong endeksi %1,95, Güney Kore endeksi ise %1,45 değer kaybetti.

☼ seans içerisinde açıklanan haberler , ☼ Seans sonrası açıklanan haberler

Yasal Uyarı: Burada yer alan yatırım bilgi, yorum ve tavsiyeleri yatırım danışmanlığı kapsamında değildir. Yatırım danışmanlığı hizmeti, yetkili kuruluşlar tarafından kişilerin risk ve getiri tercihleri dikkate alınarak kişiye özel sunulmaktadır. Burada yer alan yorum ve tavsiyeler ise genel niteliktedir. Bu tavsiyeler mali durumunuz ile risk ve getiri tercihlerinize uygun olmayabilir. Bu nedenle, sadece burada yer alan bilgilere dayanarak yatırım kararı verilmesi beklentilerinize uygun sonuçlar doğurmayabilir.

BIST100 Teknik Analiz



Bist100 endeksi Pazartesi gününü %0,21 yükselişle 5022 puanda tamamladı. Gün içerisinde 5076 puanı test eden endeks, 50 günlük ortalaması üzerinde kalıcı olamayarak, günü açılış seviyesi yakınlarında tamamlamamıştır. 50 günlük ortalamanın belirlediği 5050 en yakın direnç bölgesi.

Endeks 5050 üzerinde kalıcı olabilirse, 5200 ve 5300 yatay dirençlerine doğru bir yükseliş başlatabilir. 5050 direnci aşılamazsa, 100 günlük ortalamanın belirlediği 4900 desteğine doğru geri çekilmeler yaşanabilir.

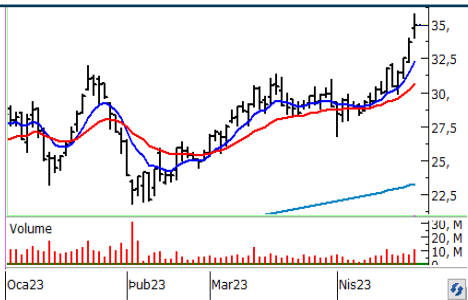
VIOP30 Teknik Analiz



Endeks30 sözleşmesinin 10 ve 100 günlük üssel ortalama arasındaki sıkışma hareketi devam ediyor. Bu sıkışma önümüzdeki günlerde sert bir harekete neden olabilir. Yukarı trendin başlaması için 5650 üzerinde kapanışlara ihtiyaç var.

Sözleşme bugün için 5570 üzerinde tutunabilirse 5650 hedefli uzun pozisyonlar (gün içi) alınabilir. 5530 desteğinin altına inilmesi halinde ise 5250 hedefli kısa pozisyon alınabilir.

Teknik Analiz Hisse Önerileri



SOKM

Hareketli ortalamaları üzerinde fiyatlanan SOKM, olumlu trendini sürdürüyor.

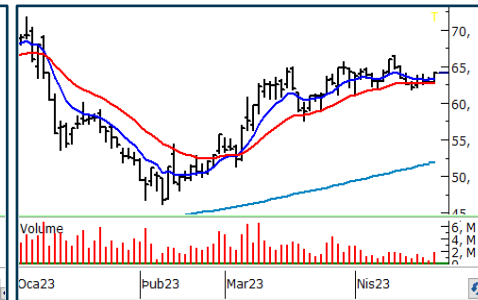
Hedef Fiyat: 36,40 TL, 38,30 TL
Zarar Kes: 33,50 TL



TKFEN

200 günlük ortalaması yakınlarından destek bularak yükselen TKFEN, azalan trend direncini aşarak günü 50 günlük ortalaması üzerinde tamamladı.

Hedef Fiyat: 37,20 TL, 39,20 TL
Zarar Kes: 34,20 TL



AEFES

21 günlük ortalamasından destek bularak toparlayan AEFES'te yükseliş trendi devam ediyor.

Hedef Fiyat: 66,70 TL, 70,50 TL
Zarar Kes: 61,50 TL

Phillip Portföy Yatırım Fonları

Yatırım Fonu Nedir?

Yatırım fonları, birçok bireysel yatırımcının parasının bir havuzda toplandığı ve onlar adına portföy yönetiminin yapıldığı finansal enstrümanlardır. Fonlar, yatırımcının belirlediği farklı risk ve getiri beklentilerine göre değerlendirilirken; hisse senedi, tahvil, repo, kıymetli madenler, emtia ve mevduat gibi farklı araçlar üzerinden değerlendirilmektedir.

Yatırım Fonları Nasıl Alınır?

TEFAS'da işlem gören tüm yatırım fonlarını öncelikle PhillipCapital'de yer alan hesabınız üzerinden alabilir veya hesap açarak kolayca erişim sağlayabilirsiniz. Buna ek olarak Türkiye'deki her banka ve aracı kurum platformlarından alım-satım gerçekleştirilebilir.

PPB / PHILLIP PORTFÖY BİRİNCİ HİSSE SENEDİ FONU

- Fon toplam değerinin en az %80'i devamlı olarak yerli ihraççıların hisse senetlerine yatırılır. Yatırım yapılacak sermaye piyasası araçlarının seçiminde, temel analize dayalı yöntemler kullanarak gelecekte büyüme ve karlılık artışı vadeden, yeni yatırım iştahına sahip ve getirilerini küçük ortaklarıyla paylaşımına açık, yatırımcı dostu yönetimlerce idare edilen şirketlerin hisselerine, teknik analiz yöntemleriyle alım satım seviyeleri tespit edilerek yatırım yapılır.

Birim Pay Fiyatı	2,857487
Günlük Getiri (%)	1,09%
2022 yılı başından bu yana (%)	196,63%
Fon alış valörü	T+1
Fon Satış valörü	T+2

PPS / PHILLIP PORTFÖY BİRİNCİ SERBEST FON

- Fon, yerli ve yabancı para ve sermaye araçlarının spot ve vadeli fiyatlarının, gün içi fiyat dalgalanmalarından doğan arbitraj fırsatlarını kullanarak yatırımcılarına getiri sağlamayı amaçlar. Fon bu fırsatları değerlendirirken risklerini uygun gördüğü yüksek korelasyonlu yurt içi ve yurt dışı finansal ürünler yardımıyla hedge eder.
- Yatırımcıların fondan maksimum verimi almaları için yatırım vadelerini 6 ay ve üzerinde tutmaları tavsiye olunur.*

Birim Pay Fiyatı	1,200767
Günlük Getiri (%)	-0,15%
Halka Arz Getiri (%)	20,08%
Fon alış valörü	T+1
Fon Satış valörü	T+2

Fon Portföyündeki Varlıklar: BIST payları ve VIOP sözleşmeleri

PJL / PHILLIP PORTFÖY PARA PİYASASI FONU

- Fon portföyünün tamamı devamlı olarak, vadesine en fazla 184 gün kalmış, likiditesi yüksek para ve sermaye piyasası araçlarından oluşacak ve Fon portföyünün günlük olarak hesaplanan ağırlıklı ortalama vadesi en fazla 45 gün olacaktır.

Birim Pay Fiyatı	1,341629
Günlük Getiri (%)	0,067%
Yıllıklandırılmış Getiri (%)	24,56%
Fon alış valörü	T+0
Fon Satış valörü	T+0

Fon Portföyündeki Varlıklar: Borçlanma Senetleri %52,64, T.Repo %20,76, TPP %19,36, Mevduat %4,79, Özel Sektör Kira Sertifikası %2,45

Yasal Uyarı: Burada yer alan yatırım bilgi, yorum ve tavsiyeleri yatırım danışmanlığı kapsamında değildir. Yatırım danışmanlığı hizmeti, yetkili kuruluşlar tarafından kişilerin risk ve getiri tercihleri dikkate alınarak kişiye özel sunulmaktadır. Burada yer alan yorum ve tavsiyeler ise genel niteliktedir. Bu tavsiyeler mali durumunuz ile risk ve getiri tercihlerinize uygun olmayabilir. Bu nedenle, sadece burada yer alan bilgilere dayanarak yatırım kararı verilmesi beklentilerinize uygun sonuçlar doğurmayabilir.

Kod	14	50	RSI	StochS	MACD	CCI	Kod	14	50	RSI	StochS	MACD	CCI
	Günlük H.O.	Günlük H.O.						Günlük H.O.	Günlük H.O.				
AEFES	●	●	●	●	●	●	KARSN	●	●	●	●	●	●
AGHOL	●	●	●	●	●	●	KCAER	●	●	●	●	●	●
AKBNK	●	●	●	●	●	●	KCHOL	●	●	●	●	●	●
AKFGY	●	●	●	●	●	●	KERVT	●	●	●	●	●	●
AKSA	●	●	●	●	●	●	KLRHO	●	●	●	●	●	●
AKSEN	●	●	●	●	●	●	KMPUR	●	●	●	●	●	●
ALARK	●	●	●	●	●	●	KONTR	●	●	●	●	●	●
ALBRK	●	●	●	●	●	●	KORDS	●	●	●	●	●	●
ALGYO	●	●	●	●	●	●	KOZAA	●	●	●	●	●	●
ALKIM	●	●	●	●	●	●	KOZAL	●	●	●	●	●	●
ARCLK	●	●	●	●	●	●	KRDMD	●	●	●	●	●	●
ASELS	●	●	●	●	●	●	KZBGY	●	●	●	●	●	●
ASUZU	●	●	●	●	●	●	MAVI	●	●	●	●	●	●
AYDEM	●	●	●	●	●	●	MGROS	●	●	●	●	●	●
BAGFS	●	●	●	●	●	●	NTHOL	●	●	●	●	●	●
BASGZ	●	●	●	●	●	●	ODAS	●	●	●	●	●	●
BERA	●	●	●	●	●	●	OTKAR	●	●	●	●	●	●
BIMAS	●	●	●	●	●	●	OYAKC	●	●	●	●	●	●
BIOEN	●	●	●	●	●	●	PETKM	●	●	●	●	●	●
BRYAT	●	●	●	●	●	●	PGSUS	●	●	●	●	●	●
BUCIM	●	●	●	●	●	●	PSGYO	●	●	●	●	●	●
CCOLA	●	●	●	●	●	●	SAHOL	●	●	●	●	●	●
CEMTS	●	●	●	●	●	●	SASA	●	●	●	●	●	●
CIMSA	●	●	●	●	●	●	SELEC	●	●	●	●	●	●
DOAS	●	●	●	●	●	●	SISE	●	●	●	●	●	●
DOHOL	●	●	●	●	●	●	SKBNK	●	●	●	●	●	●
ECILC	●	●	●	●	●	●	SMRTG	●	●	●	●	●	●
EGEEN	●	●	●	●	●	●	SNGYO	●	●	●	●	●	●
EKGYO	●	●	●	●	●	●	SOKM	●	●	●	●	●	●
ENJSA	●	●	●	●	●	●	TAVHL	●	●	●	●	●	●
ENKAI	●	●	●	●	●	●	TCELL	●	●	●	●	●	●
ERBOS	●	●	●	●	●	●	THYAO	●	●	●	●	●	●
EREGL	●	●	●	●	●	●	TKFEN	●	●	●	●	●	●
EUREN	●	●	●	●	●	●	TKNSA	●	●	●	●	●	●
FENER	●	●	●	●	●	●	TMSN	●	●	●	●	●	●
FROTO	●	●	●	●	●	●	TOASO	●	●	●	●	●	●
GARAN	●	●	●	●	●	●	TSKB	●	●	●	●	●	●
GESAN	●	●	●	●	●	●	TSPOR	●	●	●	●	●	●
GLYHO	●	●	●	●	●	●	TTKOM	●	●	●	●	●	●
GSDHO	●	●	●	●	●	●	TTRAK	●	●	●	●	●	●
GUBRF	●	●	●	●	●	●	TUKAS	●	●	●	●	●	●
GWIND	●	●	●	●	●	●	TUPRS	●	●	●	●	●	●
HALKB	●	●	●	●	●	●	TURSG	●	●	●	●	●	●
HEKTS	●	●	●	●	●	●	ULKER	●	●	●	●	●	●
IPEKE	●	●	●	●	●	●	VAKBN	●	●	●	●	●	●
ISCTR	●	●	●	●	●	●	VESBE	●	●	●	●	●	●
ISDMR	●	●	●	●	●	●	VESTL	●	●	●	●	●	●
ISFIN	●	●	●	●	●	●	YKBNK	●	●	●	●	●	●
ISGYO	●	●	●	●	●	●	YYLGD	●	●	●	●	●	●
JANTS	●	●	●	●	●	●	ZOREN	●	●	●	●	●	●

Yasal Uyarı: Burada yer alan yatırım bilgi, yorum ve tavsiyeleri yatırım danışmanlığı kapsamında değildir. Yatırım danışmanlığı hizmeti, yetkili kuruluşlar tarafından kişilerin risk ve getiri tercihleri dikkate alınarak kişiye özel sunulmaktadır. Burada yer alan yorum ve tavsiyeler ise genel niteliktedir. Bu tavsiyeler mali durumunuz ile risk ve getiri tercihlerinize uygun olmayabilir. Bu nedenle, sadece burada yer alan bilgilere dayanarak yatırım kararı verilmesi beklentilerinize uygun sonuçlar doğurmayabilir.