

**28 Ağustos 2023**

## Gündem

Fed Başkanı Powell cuma günü Jackson Hole Sempozyumu'nda yaptığı konuşmasında enflasyonun güçlü kalmaya devam ettiğini, gerektiği takdirde ek faiz artışına hazır olduklarını ve enflasyonda anlamlı düşüş görülünceye kadar faiz oranlarını yüksek tutacaklarını belirtti. Powell'ın açıklamaları ve Fed üyelerinden gelen şahin mesajlar sonrasında sıkılaştırma endişeleri gündemde kalmaya devam ediyor. Fed'in eylül ayında faizleri sabit tutması beklenirken, piyasalar yıl sonuna kadar Fed'in bir faiz artışına daha gitmesini %50'nin üzerinde ihtimalle fiyatlıyor. Enflasyon ve istihdam verileri başta olmak üzere ABD'de açıklanacak ekonomik veriler, Fed'e yönelik beklentiler ve küresel risk iştahının seyri üzerinde etkili olacaktır.

## Piyasa Beklentisi

Çin ekonomisindeki zayıf görünüm ve sıkılaştırma endişeleri küresel çapta ana risk başlıkları olarak gündemdeki yerini koruyor. Fed Başkanı Powell'ın mesajları sonrasında cuma günü dalgalı bir seyrin öne çıktığı küresel hisse piyasalarında yeni haftada ABD'de açıklanacak büyüme, kişisel tüketim harcamaları ve tarım dışı istihdam verileri yakından takip edilecektir. Son dönemde gün içi volatilitenin artış kaydettiği BIST-100 Endeksi'nde ise cuma günü yeniden alımlar güç kazandı. ABD borsaları cuma gününü yükselişlerle tamamlarken, ABD vadelielerinde bu sabah yataya yakın bir seyir etkili oluyor. Asya piyasalarında yeşil bir renk hâkim. Avrupa vadelieleri ve CFD kontratları hafif alıcılı açılışlara işaret ediyor. BIST- 100 Endeksi'nin güne hafif alıcılı bir açılışla başlamasını bekliyoruz.

## Ekonomik Takvim

Saat	Veri	Beklenti	Önceki
17:30	ABD, Dallas Fed İmalat Aktivite Endeksi		-20,0

## Önemli Haberler

- China Evergrande Group, 17 aylık bir aranın ardından Hong Kong Borsası'nda ilk işlem gününde %87'ye varan düşüş yaşadı.
- Çin'de sanayi şirketlerinin kârları, 2023 Ocak – Temmuz döneminde önceki yılın aynı dönemine kıyasla %15,5 oranında düşüş kaydetti.
- Bankacılık Düzenleme ve Denetleme Kurumu'nun (BDDK) yeni düzenlemesiyle, ikinci ve sonrası konut alımlarında kredi değer oranı yüzde 75 daraltılırken, bankalar için de kredi risk ağırlığı artırılıyor.
- Cleveland Fed Başkanı Loretta Mester, enflasyonu kontrol altına alabilmek için Fed'in muhtemelen bir faiz artırımını daha yapması ve ardından faiz oranlarının bir süreliğine mevcut seviyelerde korunacağını belirtti.
- Philadelphia Fed Başkanı Patrick Harker, faiz artışına gerek olmadığı görüşünün değişmediğini ancak enflasyonist baskılar azalmazsa fikrinin değişebileceğini ve faiz artışlarının devam etmesi gerekebileceğini ifade etti.
- Almanya Merkez Bankası (Bundesbank) Başkanı Joachim Nagel, Euro Bölgesi'ndeki çekirdek enflasyonun yapışkan olmaya devam ettiğini ve para politikasının fiyat artışından daha inatçı olması gerektiğini söyledi.

## Hak Kullanımları

- KAYSE** genel kurul toplantısı bugün gerçekleştirilecek.

## Tedbir Kararları

- ULAS** paylarında, VBTS kapsamında 27/09/2023 seans sonuna kadar brüt takas uygulanacaktır.

## KAP Haberleri

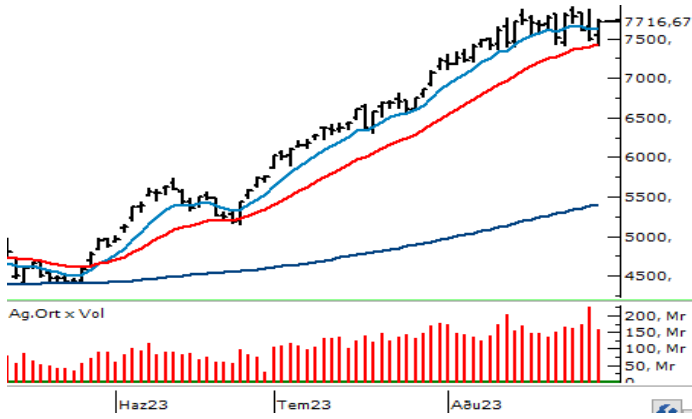
- ⚙️ **ALFAS**, 06.06.2023 tarihli yönetim kurulu toplantısı doğrultusunda alınan %700 bedelsiz sermaye artırım kararı 24.08.2023 tarihinde SPK tarafından onaylandı. (P.Değ: 40,0 Milyar TL, F/K: 42,8)
- ⚙️ **ASELS**, TUSAŞ ile uluslararası bir müşterisinin son kullanımına yönelik toplam bedeli 87.275.523 ABD Doları olan bir ihracat sözleşmesi imzaladı. Şirketin son 4 çeyrek hasılatı 42,5 Milyar TL'dir. (P.Değ: 172,3 Milyar TL, F/K: 12,8)
- ⌚ **ASTOR** 24.08.2023 tarihinde ALDO Enerji San. ve Tic. A.Ş. ile GES yatırımlarında kullanılmak üzere orta gerilim dağıtım transformatörleri ve anahtarlama ürünleri alımı konusunda 5.000.000 ABD Doları tutarında sözleşme imzaladı. Şirketin son 4 çeyrek hasılatı 9,3 Milyar TL'dir. (P.Değ: 125,1 Milyar TL, F/K: 44,7)
- ⚙️ **AYDEM**, Aydın'da rüzgar kurulu gücü toplam 49,5 MW olan RES projesinde gerçekleştireceği 12 MW güç artışı yatırım projesi kapsamında yatırım teşvik belgesi aldı. (P.Değ: 13,6 Milyar TL)
- ⌚ **ISCTR**, 25.08.2023 tarihli yönetim kurulu toplantısında, tüm bağlı ortaklarını yeni kurulacak %100 bağlı ortaklığı olan bir anonim şirkete devrederek iştirak modeliyle kısmi bölünme kararı aldı. (P.Değ: 186,8 Milyar TL, F/K: 2,7)
- ⚙️ **KARDEMİR**, Avrupa pazarında yaptığı demiryolu ürünlerine yönelik sözleşmeler ile toplamda yaklaşık 20.000.000 Euro tutarında ihracat siparişi aldı. Şirketin son 4 çeyrek hasılatı 31,3 Milyar TL'dir.
- ⌚ **KONTR**, %100 bağlı ortaklığı ile yurt dışı bir müşterisi arasında otomasyon ve mekanik kapsamlar konusunda güncel kurla 93.098.000 TL tutarında sözleşme imzaladı. Şirketin son 4 çeyrek hasılatı 2,2 Milyar TL'dir. (P.Değ: 54,7 Milyar TL, F/K: 84,0)
- ⌚ **MACKO**, Türkiye'de yerleşik E Elektronik Bahis Oyunları A.Ş ( Oley.com ) ile 17 aylık 73.200.000 TL + KDV tutarında reklam satış sözleşmesi imzaladı. Şirketin son 4 çeyrek hasılatı 221 Milyon TL'dir. (P.Değ: 2,3 Milyar TL, F/K: 19,2)
- ⌚ **MACKO**, Hull City Futbol Kulübü ile 2023 - 2024 futbol sezonu sonuna kadar geçerli olmak üzere resmi canlı sonuçlar sponsorluğu sözleşmesi imzaladı.

## KAP Haberleri

- ⌚ **PKART**, kart kişiselleştirme bölümü kapasitesinin artırılmasına ve alınacak makineler ile ilgili araştırma yapılmasına karar verdi. (P.Değ: 0,9 Milyar TL, F/K: 305,1)
- ⌚ **PSGYO**, 25.07.2023 tarihli yönetim kurulu toplantısı doğrultusunda alınan %54,16 bedelsiz sermaye artırım kararı 24.08.2023 tarihinde SPK tarafından onaylandı. (P.Değ: 8,5 Milyar TL, F/K: 2,8)
- ⚙️ **SOKE**, ABD merkezli Rudi's Organic and Gluten Free Brands Inc.'nin azınlık paylarını satın almak için görüşmelere başlama kararı aldı. (P.Değ: 7,8 Milyar TL, F/K: 29,2)
- ⚙️ **TRILC**, çeşitli sağlık alanlarında kullanılmak için geliştirdiği dezenfektan ürünün ruhsat süreçlerini tamamlayarak ilgili bakanlıktan onay aldı. (P.Değ: 2,3 Milyar TL, F/K: 32,6)

\*Bütendeki haberler, Kamuyu Aydınlatma Platformu'na saat 08:30'a kadar gelen haberleri kapsamaktadır.

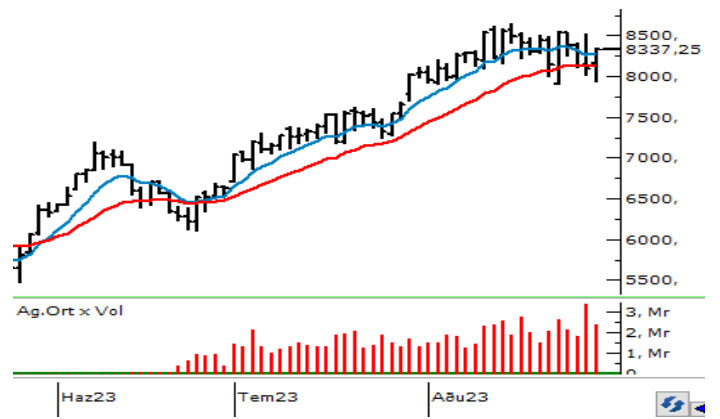
## BIST100 Teknik Analizi



Son haftalarda sıkışma alanı içerisinde dalgalı bir seyrin öne çıktığı BIST-100 Endeksi günün ikinci yarısında güç kazanan alımlarla cuma gününü %3,00 oranında değer kazanımıyla 7.717 puandan tamamladı.

Cuma günü 7.400 desteğinden gelen alımlarla 7.700 üzerinde bir kapanış gerçekleştiren endekste son dönemde güçlü bir direnç olarak çalışan 7.800 üzerinde tutunmanın sağlanıp sağlanamayacağı yakından takip edilecektir. 7.800 üzerindeki tutunmalarda tarihi zirvenin bulunduğu 7.903 ve 8.000 seviyeleri direnç konumunda bulunmaktadır. Yeniden satışların yaşanması halinde ise 7.600 ve 7.500 seviyeleri kısa vadeli destek noktalarıdır. Bu seviyeler altında 22 günlük üssel ortalamasının belirlediği ve son haftalarda güçlü bir destek olarak çalışan 7.400 seviyesi izlenecektir.

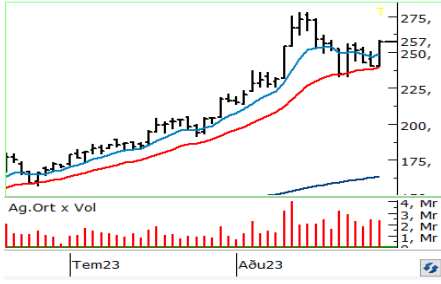
## VIOP 30 Teknik Analizi



Ağustos Vadeli Endeks30 sözleşmesi gün içerisinde 7.940 – 8.349 seviyeleri arasında geniş bir bantta hareket ederek günü %3,29 oranında yükselişle 8.349 seviyesinden tamamladı. Akşam seans kapanışı ise 8.337 puandan gerçekleşti.

Geçen hafta yaşanan satışlarla 8.000 puan altındaki seviyelerin test edildiği sözleşmede cuma günü alımlar yeniden güç kazandı. Sözleşmede 8.300 üzerinde tutunma korunabilirse 8.415 ilk direnç noktası olup, devamında güçlü bir direnç bölgesi olarak çalışan 8.500 – 8.550 aralığı takip edilecektir. Eğer bu bölge üzerinde günlük kapanışlar yaşanacak olursa alımların yeni bir ivme kazandığı görülebilir. 8.300 altında sözleşmede geri çekilmelerin gündeme gelmesi halinde ise 8.200 - 8.115 ve 8.000 seviyeleri destek konumunda bulunmaktadır.

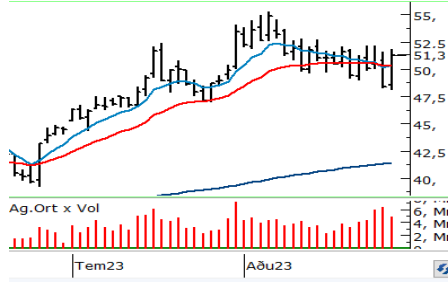
## Teknik Analiz Hisse Önerileri



### BIMAS

BIMAS 21 günlük ortalamasından destek bularak cuma gününü yükselişle 257,00 TL'den tamamladı. 14 günlük (253,10) ve 21 günlük (242,79) ortalamalarının üzerinde kalıcılığını koruyabilirse hissede pozitif hava etkisini sürdürebilir.

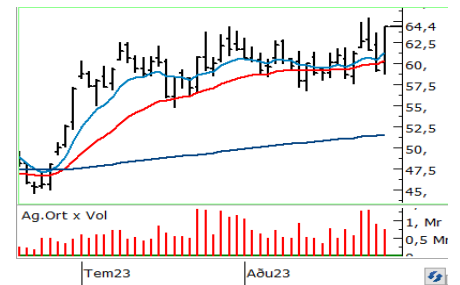
Hedef Fiyat: 264,60 TL, 269,80 TL  
Zarar Kes: 249,30 TL



### SISE

50 günlük üssel ortalamasından (48,48) destek olarak cuma gününü kısa vadeli ortalamaları üzerinde güçlü bir yükselişle 51,30 TL'den tamamlayan hissede 52,15 TL aşılabirirse alımlar yeni bir ivme kazanabilir.

Hedef Fiyat: 52,80 TL, 53,60 TL  
Zarar Kes: 49,76 TL



### VESTL

Cuma günü yurt içinde yeniden güç kazanan alımların katkısıyla VESTL hissinde de yukarı yönlü bir seyrin etkili oldu ve kısa vadeli ortalamaları üzerinde gün içi yüksek seviyesi olan 64,40 TL'den kapanış gerçekleştirdi. Hissede 62,90 TL üzerinde kaldığı sürece yükselişler devam edebilir.

Hedef Fiyat: 66,30 TL, 67,60 TL  
Zarar Kes: 62,50 TL

BIST	Kapanış 25.08.2023	Değişim (%)	Yılbaşı Değişim (%)
BIST 100	7.717	3,00	40,07
BIST 30	8.265	2,79	39,04
BIST Banka	7.362	-0,54	46,44
BIST Sanayi	12.189	2,94	36,89
BIST 30 Yakın Vade	8.349	3,29	
Yurt Dışı Piyasalar	Veri (08:45)	Değişim (%)	Yılbaşı Değişim (%)
Dow Jones	34.347	0,73	3,62
S&P 500	4.406	0,67	14,75
NASDAQ	13.591	0,94	29,85
Almanya DAX	15.632	0,07	12,27
Fransa CAC 40	7.230	0,21	11,68
İngiltere FTSE 100	7.339	0,07	-1,52
NIKKEI 225	32.116	1,55	23,07
Shangai Comp	3.113	1,61	0,78
Hang Seng	18.199	1,35	-8,00
Tahvil Piyasaları	Veri (08:45)	Değişim (bps)	Yılbaşı Değişim (bps)
Türkiye 2 Yıllık	21,56	-32,0	1159,0
Türkiye 10 Yıllık	19,29	34,0	946,0
ABD 2 Yıllık	5,08	-0,8	65,2
ABD 10 Yıllık	4,23	-0,8	34,6
Almanya 2 Yıllık	3,04	6,1	31,6
Almanya 10 Yıllık	2,56	4,5	-1,1
Döviz Piyasaları	Veri (08:45)	Değişim (%)	Yılbaşı Değişim (%)
USD/TRY	26,51	0,58	41,68
EUR/TRY	28,66	0,04	43,11
GBP/TRY	33,42	-0,18	47,66
EUR/USD	1,08	0,16	1,06
USD/JPY	146,36	-0,06	11,74
Dolar Endeksi (DXY)	104,02	-0,16	0,48
Emtia	Veri (08:45)	Değişim (%)	Yılbaşı Değişim (%)
Altın (\$/ons)	1.916,35	0,08	5,09
Gram Altın (TL)	1.633,16	-0,11	48,89
Gümüş (\$/ons)	24,17	-0,22	1,00
Brent (\$/varil)	84,06	-0,16	-0,31

BIST100 Yükselenler	Kapanış	Günlük Değ. (%)	Hacim (Mln TL)
TMSN	88,00	10,00%	450,86
ALFAS	869,30	10,00%	1.127,22
SMRTG	76,55	9,99%	1.406,12
KONTR	273,50	9,97%	2.468,33
VESTL	64,40	8,78%	747,64
CEMTS	11,72	8,42%	214,64
KONYA	6.145,40	8,39%	546,66
GESAN	93,00	7,45%	2.439,66
BIMAS	257,00	7,04%	2.374,62
ALARK	123,20	6,99%	1.507,96

BIST100 Düşenler	Kapanış	Günlük Değ. (%)	Hacim (Mln TL)
PSGYO	7,98	-4,43%	271,52
GLYHO	12,50	-3,85%	173,94
ALBRK	4,02	-3,13%	284,39
VAKBN	13,51	-2,45%	1.692,49
GARAN	53,15	-2,39%	5.862,54
TSKB	7,05	-2,22%	576,12
DOAS	279,70	-1,86%	3.539,25
HALKB	13,37	-1,62%	1.268,47
AKBNK	29,94	-1,58%	6.395,98
YKBNK	16,62	-1,36%	6.818,50

BIST100 Hacmi Artanlar	Hacim Değişim	Kapanış	Günlük Değ. (%)
DOAS	319,0%	279,70	-1,86
TTKOM	218,8%	27,04	5,79
TURSG	214,2%	28,00	3,17
FENER	205,7%	91,30	3,69
ULKER	155,8%	59,85	5,56

BIST100 Hacmi Azalanlar	Hacim Değişim	Kapanış	Günlük Değ. (%)
KLRHO	-57,1%	22,32	3,62
GSDHO	-50,7%	4,42	2,79
KORDS	-49,5%	79,45	1,53
AKFGY	-48,0%	4,32	2,61
ASUZU	-46,0%	230,40	2,17

**\*Hacim değişimleri son 3 aylık ortalamaya göre hesaplanmıştır.**



HİSSELER	PİVOT DESTEKLER					PİVOT DİRENÇLER			HİSSELER	PİVOT DESTEKLER					PİVOT DİRENÇLER		
	Destek 1	Destek 2	Destek 3	Kapanış	Pivot	Direnç 1	Direnç 2	Direnç 3		Destek 1	Destek 2	Destek 3	Kapanış	Pivot	Direnç 1	Direnç 2	Direnç 3
AEFES	98,43	94,27	90,53	102,60	102,17	106,33	110,07	114,23	KARSN	11,20	10,84	10,65	11,57	11,39	11,75	11,94	12,30
AGHOL	196,83	189,07	184,33	204,60	201,57	209,33	214,07	221,83	KCAER	21,64	20,86	20,26	22,42	22,24	23,02	23,62	24,40
AKBNK	29,17	28,39	27,33	29,94	30,23	31,01	32,07	32,85	KCHOL	133,50	130,00	127,40	137,00	136,10	139,60	142,20	145,70
AKFGY	4,21	4,10	4,03	4,32	4,28	4,39	4,46	4,57	KERVT	11,81	11,41	11,22	12,20	12,00	12,40	12,59	12,99
AKSA	72,82	70,73	69,47	74,90	74,08	76,17	77,43	79,52	KLRHO	21,51	20,71	20,21	22,32	22,01	22,81	23,31	24,11
AKSEN	36,50	34,92	33,86	38,08	37,56	39,14	40,20	41,78	KMPUR	74,15	71,20	68,55	77,10	76,80	79,75	82,40	85,35
ALARK	116,63	110,07	106,13	123,20	120,57	127,13	131,07	137,63	KONTR	255,83	238,17	229,33	273,50	264,67	282,33	291,17	308,83
ALBRK	3,92	3,81	3,68	4,02	4,05	4,16	4,29	4,40	KONYA	5696,93	5248,47	4996,93	6145,40	5948,47	6396,93	6648,47	7096,93
ALFAS	845,10	820,90	808,80	869,30	857,20	881,40	893,50	917,70	KORDS	77,60	75,75	74,65	79,45	78,70	80,55	81,65	83,50
ALKIM	35,58	34,54	33,78	36,62	36,34	37,38	38,14	39,18	KOZAA	56,87	55,58	54,82	58,15	57,63	58,92	59,68	60,97
ARCLK	151,93	147,67	142,23	156,20	157,37	161,63	167,07	171,33	KOZAL	25,92	25,28	24,94	26,56	26,26	26,90	27,24	27,88
ASELS	36,86	35,94	35,18	37,78	37,62	38,54	39,30	40,22	KRDMD	24,11	22,77	21,95	25,44	24,93	26,27	27,09	28,43
ASUZU	224,23	218,07	213,73	230,40	228,57	234,73	239,07	245,23	KZBGY	21,30	20,44	19,88	22,16	21,86	22,72	23,28	24,14
AYDEM	18,24	17,18	16,56	19,30	18,86	19,92	20,54	21,60	MAVI	100,43	97,77	96,28	103,10	101,92	104,58	106,07	108,73
BAGFS	28,11	26,93	26,23	29,28	28,81	29,99	30,69	31,87	MGROS	324,33	309,37	300,53	339,30	333,17	348,13	356,97	371,93
BASGZ	17,64	17,17	16,90	18,12	17,91	18,38	18,65	19,12	ODAS	12,05	11,67	11,42	12,42	12,30	12,68	12,93	13,31
BERA	13,13	12,55	12,24	13,72	13,44	14,02	14,33	14,91	OTKAR	337,00	322,00	314,00	352,00	345,00	360,00	368,00	383,00
BIMAS	245,53	234,07	227,63	257,00	251,97	263,43	269,87	281,33	OYAKC	57,82	55,13	53,47	60,50	59,48	62,17	63,83	66,52
BIOEN	18,41	17,71	17,11	19,12	19,01	19,71	20,31	21,01	PETKM	18,99	18,13	17,64	19,85	19,48	20,34	20,83	21,69
BRYAT	1880,93	1801,17	1748,33	1960,70	1933,77	2013,53	2066,37	2146,13	PGSUS	811,67	771,73	745,07	851,60	838,33	878,27	904,93	944,87
BUCIM	7,66	7,43	7,32	7,88	7,77	8,00	8,11	8,34	PSGYO	7,69	7,40	6,97	7,98	8,12	8,41	8,84	9,13
CCOLA	364,53	353,87	343,73	375,20	374,67	385,33	395,47	406,13	SAHOL	58,08	56,67	55,63	59,50	59,12	60,53	61,57	62,98
CEMTS	11,00	10,27	9,90	11,72	11,37	12,10	12,47	13,20	SASA	51,33	49,87	48,83	52,80	52,37	53,83	54,87	56,33
CIMSA	180,50	172,90	168,70	188,10	184,70	192,30	196,50	204,10	SELEC	59,33	57,17	56,08	61,50	60,42	62,58	63,67	65,83
DOAS	267,73	255,77	240,43	279,70	283,07	295,03	310,37	322,33	SISE	49,01	46,73	45,33	51,30	50,41	52,69	54,09	56,37
DOHOL	13,01	12,35	11,98	13,67	13,38	14,04	14,41	15,07	SKBNK	3,92	3,83	3,73	4,02	4,02	4,11	4,21	4,30
ECILC	46,60	44,54	43,36	48,66	47,78	49,84	51,02	53,08	SMRTG	70,92	65,28	62,47	76,55	73,73	79,37	82,18	87,82
EGEEN	6863,03	6576,07	6432,13	7150,00	7006,97	7293,93	7437,87	7724,83	SNGYO	3,06	2,99	2,93	3,13	3,12	3,19	3,25	3,32
EKGYO	8,31	7,97	7,80	8,64	8,48	8,82	8,99	9,33	SOKM	54,68	52,32	50,93	57,05	56,07	58,43	59,82	62,18
ENJSA	47,72	45,47	44,25	49,98	48,94	51,19	52,41	54,66	TAVHL	117,10	113,20	111,10	121,00	119,20	123,10	125,20	129,10
ENKAI	30,61	29,93	29,51	31,30	31,03	31,71	32,13	32,81	TCELL	56,00	54,00	52,35	58,00	57,65	59,65	61,30	63,30
ERBOS	146,37	142,43	139,77	150,30	149,03	152,97	155,63	159,57	THYAO	230,47	222,93	218,57	238,00	234,83	242,37	246,73	254,27
ERGL	42,70	41,58	40,86	43,82	43,42	44,54	45,26	46,38	TKFEN	42,65	41,13	40,35	44,18	43,43	44,95	45,73	47,25
EUREN	20,21	19,11	18,37	21,32	20,95	22,05	22,79	23,89	TKNSA	24,16	23,42	22,90	24,90	24,68	25,42	25,94	26,68
FENER	87,55	83,80	79,35	91,30	92,00	95,75	100,20	103,95	TMSN	80,97	73,93	70,42	88,00	84,48	91,52	95,03	102,07
FROTO	837,13	814,07	796,13	860,20	855,07	878,13	896,07	919,13	TOASO	259,53	252,27	247,43	266,80	264,37	271,63	276,47	283,73
GARAN	51,67	50,18	48,02	53,15	53,83	55,32	57,48	58,97	TSKB	6,88	6,71	6,55	7,05	7,04	7,21	7,37	7,54
GENIL	65,05	63,25	62,00	66,85	66,30	68,10	69,35	71,15	TTKOM	25,57	24,11	22,95	27,04	26,73	28,19	29,35	30,81
GESAN	87,78	82,57	79,13	93,00	91,22	96,43	99,87	105,08	TTRAK	780,80	743,90	719,90	817,70	804,80	841,70	865,70	902,60
GLYHO	12,21	11,93	11,46	12,50	12,68	12,96	13,43	13,71	TUKAS	9,11	8,73	8,43	9,50	9,41	9,79	10,09	10,47
GSDHO	4,26	4,09	4,00	4,42	4,35	4,52	4,61	4,78	TUPRS	127,07	120,63	117,27	133,50	130,43	136,87	140,23	146,67
GUBRF	306,00	297,00	291,30	315,00	311,70	320,70	326,40	335,40	TURSG	26,58	25,16	24,06	28,00	27,68	29,10	30,20	31,62
GWIND	24,51	23,23	22,23	25,80	25,51	26,79	27,79	29,07	ULKER	55,57	51,28	48,37	59,85	58,48	62,77	65,68	69,97
HALKB	13,10	12,82	12,50	13,37	13,42	13,70	14,02	14,30	ULUUN	34,81	34,01	33,47	35,60	35,35	36,15	36,69	37,49
HEKTS	24,83	24,03	23,33	25,62	25,53	26,33	27,03	27,83	VAKBN	13,19	12,88	12,51	13,51	13,56	13,87	14,24	14,55
IPEKE	43,86	42,48	41,66	45,24	44,68	46,06	46,88	48,26	VESBE	15,89	15,49	15,28	16,30	16,10	16,50	16,71	17,11
ISCTR	17,79	16,91	16,30	18,68	18,40	19,28	19,89	20,77	VESTL	60,63	56,87	54,98	64,40	62,52	66,28	68,17	71,93
ISDMR	39,88	38,60	37,82	41,16	40,66	41,94	42,72	44,00	YKBNK	16,27	15,91	15,50	16,62	16,68	17,04	17,45	17,81
ISGYO	17,79	17,17	16,86	18,40	18,10	18,72	19,03	19,65	YYLGD	19,74	18,48	17,41	21,00	20,81	22,07	23,14	24,40
IZMDC	7,37	7,24	7,14	7,51	7,47	7,60	7,70	7,83	ZOREN	4,65	4,43	4,29	4,87	4,79	5,01	5,15	5,37

Kod	14 Günlük H.O.	50 Günlük H.O.	RSI	StochS	MACD	CCI	Kod	14 Günlük H.O.	50 Günlük H.O.	RSI	StochS	MACD	CCI
AEFES	●	●	●	●	●	●	KARSN	●	●	●	●	●	●
AGHOL	●	●	●	●	●	●	KCAER	●	●	●	●	●	●
AKBNK	●	●	●	●	●	●	KCHOL	●	●	●	●	●	●
AKFGY	●	●	●	●	●	●	KERVY	●	●	●	●	●	●
AKSA	●	●	●	●	●	●	KLRHO	●	●	●	●	●	●
AKSEN	●	●	●	●	●	●	KMPUR	●	●	●	●	●	●
ALARK	●	●	●	●	●	●	KONTR	●	●	●	●	●	●
ALBRK	●	●	●	●	●	●	KORDS	●	●	●	●	●	●
ALGYO	●	●	●	●	●	●	KOZAA	●	●	●	●	●	●
ALKIM	●	●	●	●	●	●	KOZAL	●	●	●	●	●	●
ARCLK	●	●	●	●	●	●	KRDMD	●	●	●	●	●	●
ASELS	●	●	●	●	●	●	KZBGY	●	●	●	●	●	●
ASUZU	●	●	●	●	●	●	MAVI	●	●	●	●	●	●
AYDEM	●	●	●	●	●	●	MGROS	●	●	●	●	●	●
BAGFS	●	●	●	●	●	●	NTHOL	●	●	●	●	●	●
BASGZ	●	●	●	●	●	●	ODAS	●	●	●	●	●	●
BERA	●	●	●	●	●	●	OTKAR	●	●	●	●	●	●
BIMAS	●	●	●	●	●	●	OYAKC	●	●	●	●	●	●
BIOEN	●	●	●	●	●	●	PETKM	●	●	●	●	●	●
BRYAT	●	●	●	●	●	●	PGSUS	●	●	●	●	●	●
BUCIM	●	●	●	●	●	●	PSGYO	●	●	●	●	●	●
CCOLA	●	●	●	●	●	●	SAHOL	●	●	●	●	●	●
CEMYS	●	●	●	●	●	●	SASA	●	●	●	●	●	●
CIMSA	●	●	●	●	●	●	SELEC	●	●	●	●	●	●
DOAS	●	●	●	●	●	●	SISE	●	●	●	●	●	●
DOHOL	●	●	●	●	●	●	SKBNK	●	●	●	●	●	●
ECILC	●	●	●	●	●	●	SMRTG	●	●	●	●	●	●
EGEEN	●	●	●	●	●	●	SNGYO	●	●	●	●	●	●
EKGYO	●	●	●	●	●	●	SOKM	●	●	●	●	●	●
ENJSA	●	●	●	●	●	●	TAVHL	●	●	●	●	●	●
ENKAI	●	●	●	●	●	●	TCELL	●	●	●	●	●	●
ERBOS	●	●	●	●	●	●	THYAO	●	●	●	●	●	●
EREGL	●	●	●	●	●	●	TKFEN	●	●	●	●	●	●
EUREN	●	●	●	●	●	●	TKNSA	●	●	●	●	●	●
FENER	●	●	●	●	●	●	TMSN	●	●	●	●	●	●
FROTO	●	●	●	●	●	●	TOASO	●	●	●	●	●	●
GARAN	●	●	●	●	●	●	TSKB	●	●	●	●	●	●
GESAN	●	●	●	●	●	●	TSPOR	●	●	●	●	●	●
GLYHO	●	●	●	●	●	●	TTKOM	●	●	●	●	●	●
GSDHO	●	●	●	●	●	●	TTRAK	●	●	●	●	●	●
GUBRF	●	●	●	●	●	●	TUKAS	●	●	●	●	●	●
GWIND	●	●	●	●	●	●	TUPRS	●	●	●	●	●	●
HALKB	●	●	●	●	●	●	TURSG	●	●	●	●	●	●
HEKTS	●	●	●	●	●	●	ULKER	●	●	●	●	●	●
IPEKE	●	●	●	●	●	●	VAKBN	●	●	●	●	●	●
ISCTR	●	●	●	●	●	●	VESBE	●	●	●	●	●	●
ISDMR	●	●	●	●	●	●	VESTL	●	●	●	●	●	●
ISFIN	●	●	●	●	●	●	YKBNK	●	●	●	●	●	●
ISGYO	●	●	●	●	●	●	YYLGD	●	●	●	●	●	●
JANTS	●	●	●	●	●	●	ZOREN	●	●	●	●	●	●