

Endeks	%	Değer	Pariteler	%	Değer	Y. Dışı Vadeli	%	Değer			
BIST100	↑	1,01	3880,3	DolarTL	↓	-0,02	18,59	S&P500	↑	0,07	3710
BIST30	↑	0,96	4258,8	EuroTL	↑	0,22	18,21	Altın Ons/\$	↑	0,21	1632,48
BIST30 Y.Vade	↑	0,32	4297,8	EuroDolar	↑	0,09	0,98	Ham Petrol	↑	0,89	85,45

KAP Haberleri

- **ACSEL**, mevcut üretim kapasitesinin yıllık 13.500 tondan 14.700 tona çıkarıldığına ilişkin olarak Denizli Sanayi Odası tarafından düzenlenen "Kapasite Raporu"nu aldı. 03.12.2021'de duyurulmuş olan yıllık 2.500 ton kapasiteli yeni saf CMC tesisi yatırımına ilişkin çalışmalar devam etmekte olup yatırımın 2023 yılının ilk yarısında tamamlanması planlanıyor. (P.Değ: 0,6 Milyar TL, F/K: 9,9)
- **ASELS**, 3Ç22'de 1,96 Milyar TL kar elde etti. (3Ç21 net kar: 602 Milyon TL). (P.Değ: 74,7 Milyar TL, F/K: 7,6)
- **BMSCH**, Yalova Makine İhtisas OSB'de bulunan 10.000m² arsanın 22,35 milyon TL değerinde olan satın alma bedeli ödeyerek ön tahsis işlemi tamamladı. Alım bedelinin BMSCH'nın aktif toplamına oranı %7,43'tur. Şirket Gebze'deki üretim tesisini Yalova'ya taşımayı planlıyor. (P.Değ: 0,4 Milyar TL, F/K: 8,2)
- **DAPGM**, 22.09.2022 T.C. Çevre, Şehircilik ve İklim Değişikliği Bakanlığı'nın İzmir, Çeşme'de bulunan arsanın satışına ilişkin müzayedesine katıldı ve en yüksek teklif verdi. Söz konusu arsanın satın alma işlemlerine ilişkin Gayrimenkul Satış Sözleşmesi imzalandı. İhale bedelinin %25'i olan 20.050.000 TL peşinat olarak ödenmiş olup geriye kalan kısım 24 ay vadeli şekilde ödenecek. Alınan arsanın DAPGM'nin aktif toplamına oranı %2,02'dir. (P.Değ: 9,4 Milyar TL, F/K: 15,1)
- **ERCB**, yurtdışından fazlar halinde gerçekleştirilecek boru hatları projelerinin yaklaşık 55,2 milyon USD tutarındaki ilk fazlarının boru üretimi ve ihracatına ilişkin siparişlerini aldı. ERCB'nin son 4 çeyrek hasılatı 2,20 milyar TL'di. (P.Değ: 4,1 Milyar TL, F/K: 71,6)
- **GESAN**, ADM Elektrik Dağıtım A.Ş.'nin dağıtım trafosu alımı işi ihalesinde 1,22 milyon USD (güncel USD/TL kuru ile 22,66 milyon TL) teklifle 1. oldu. GESAN'ın son 4 çeyrek hasılatı 2,58 milyar TL'di. (P.Değ: 17,2 Milyar TL, F/K: 40,5)
- **MAGEN**, Enerji Piyasası Düzenleme Kurulu tarafından onaylanan YEKA GES-3 Antalya-3 (10 MWe) projesi Ön lisans belgesini teslim aldı. Burdur-2 (15 MWe) ve Osmaniye-2 (15 MWe) YEKA GES-3 projeleri ile birlikte toplam 40 MWe GES kapasitesine karşılık 60 MWp güçte santral kurulması planlanıyor. (P.Değ: 8,4 Milyar TL, F/K: 13,5)
- **MANAS**, 29.06.2022 tarihi itibariyle 500 kWp kapasiteli GES yatırımı için Yatırım Teşvik Belgesi kapsamındaki ilgili tüm süreçler tamamlanmış olup, ASO 1.OSB ile sistem kullanım anlaşması imzalandı. (P.Değ: 0,6 Milyar TL, F/K: 59,7)
- **NUGYO**, İstanbul, Şişli'de bulunan Nurol Tower projesindeki ofis katlarından 1 tam ofis katının 140 milyon TL + KDV bedelle satmaya karar verip tapu işlemleri tamamladı. Söz konusu duran varlığın değerlendirme raporu sonucunda bulunan değer 76 milyon TL + KDV'di. Satış bedelinin şirketin aktif toplamına oranı %5,01. (P.Değ: 1,8 Milyar TL, F/K: 11,1)
- **SMRTG**, yurtiçinde yerleşik iki farklı müşteri ile güneş enerjisi elektrik santrali projesine ilişkin mühendislik, tedarik ve kurulumuna istinaden KDV hariç toplam 1.329.000,00 ABD Doları bedel üzerinden sözleşmeler imzalanmıştır. (Güncel kur ile toplam bedel 24,7 Milyon TL). (P.Değ: 19,2 Milyar TL, F/K: 122,3)

KAP Haberleri

- **PRKME**'nin Konya Ilgın'da kömür sahasını işletmekte olan %100 bağlı ortaklığı Konya Ilgın Elektrik A.Ş., yaptığı yeni anlaşma ile 21.06.2026 tarihine kadar geçerli olan rödovans sözleşmesindeki geçerlilik süresi olan 9 Nisan 2032 tarihine kadar uzattı. İşletme hakkı süresi, ruhsat alanında rezerv kalması ve tarafların anlaşması kaydıyla uzatılabilecektir. (P.Değ: 2,1 Milyar TL, F/K: 4,7)
- **QUAGR**, %100 bağlı ortaklığı Qua Trading Ticaret A.Ş.'nin 250.000 TL ödenmiş sermayesinin, 29.750.000 TL tamamı nakden karşılanmak suretiyle 30.000.000 TL'ye artırılmasında sermaye artırımının tamamı karşılamak suretiyle katılmasına karar verdi. (P.Değ: 10,0 Milyar TL, F/K: 9,9)
- **TIRE**'nin OLMK'un tüm aktif ve pasifleriyle devralınmasından kaynaklanan TIRE'nin 149.680.269 TL'lik sermaye artırımını 21.10.2022'de gerçekleştirecek. Bu işlem sonucunda 1 adet OLMK payına karşılık olarak 0,6057 adet TIRE hissesi verilecek. MKK ilgili TIRE paylarını 25 Ekim'de yatırımcılarını hesabına aktaracak. (P.Değ: 4,3 Milyar TL, F/K: 8,7)
- **TRCAS**'in %30 iştiraki Shell & Turcas, ile Türkiye'nin mobilite alanında hizmet veren küresel teknoloji markası TOGG'un tüm elektrikli araç kullanıcılarına kesintisiz bir deneyim sunmak üzere kurduğu Trugo ile yüksek hızlı sarj cihazı yatırımı ile ilgili olarak iş birliği sözleşmesi imzalandı. İş birliği kapsamında 400 adet Shell markalı istasyonda 180 kW's üzeri 600'den fazla yüksek hızlı sarj cihazları ile tüm elektrikli araç kullanıcılarına hizmet vermesi planlanıyor. (P.Değ: 5,3 Milyar TL, F/K: 4,3)

Genel Kurul, Sermaye Artırımı ve Temettümler

- **GOLTS**'un 0,18 TL net temettü ödemesi bugün gerçekleşecek.
- **SMRTG**'nin %100 bedelsiz sermaye artırımını bugün gerçekleştirecek.

Tedbir Kararları

- **ISSEN** paylarında Borsa İstanbul A.Ş. Tedbir Yönetim Sistemi kapsamında 20/10/2022 seans başından 18/11/2022 seans sonuna kadar "Açığa Satış Yasağına" ilave olarak "Kredili İşlem Yasağı" ve "Emir İptalinin, Emir Miktar Azaltımı ile Emir Fiyat Kötüleştirmesinin Yasaklanması" tedbirleri uygulanacak.
- **MEGAP** payları VBTS kapsamında 20/10/2022 seans başından 18/11/2022 seans sonuna kadar emir paketi tedbirini ile işlem görecektir.
- **MZHL** ve **YAPRK** payları VBTS kapsamında 20/10/2022 seans başından 18/11/2022 seans sonuna kadar açığa satışa ve kredili işlemlere konu edilemeyecektir.

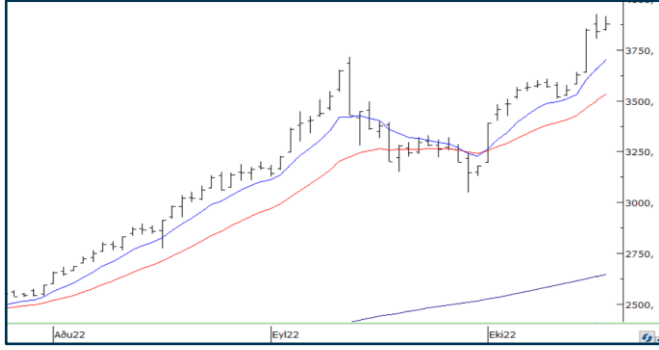
Önemli Haberler

- Fed, "Bej Kitap" raporunda, ülkedeki firmaların ekonomik görünüm konusunda daha karamsar olduklarını açıkladı.
- 14:00'da TCMB faiz kararını açıklayacak.

☀ Seans öncesi ve seans içerisinde açıklanan haberler , ⚡ Seans sonrası açıklanan haberler

Yasal Uyarı: Burada yer alan yatırım bilgi, yorum ve tavsiyeleri yatırım danışmanlığı kapsamında değildir. Yatırım danışmanlığı hizmeti, yetkili kuruluşlar tarafından kişilerin risk ve getiri tercihleri dikkate alınarak kişiye özel sunulmaktadır. Burada yer alan yorum ve tavsiyeler ise genel niteliktedir. Bu tavsiyeler mali durumunuz ile risk ve getiri tercihlerinize uygun olmayabilir. Bu nedenle, sadece burada yer alan bilgilere dayanarak yatırım kararı verilmesi beklentilerinize uygun sonuçlar doğurmayabilir.

BIST100 Teknik Analiz

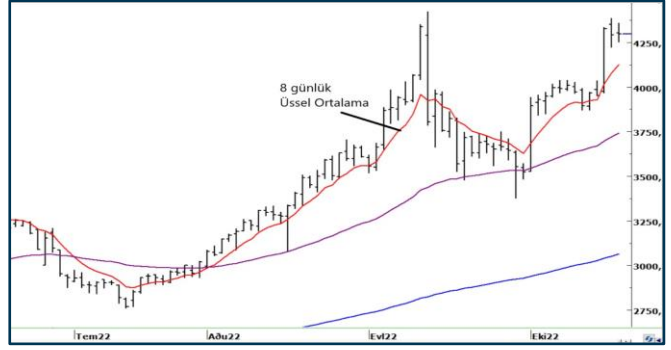


Bist100 endeksi Çarşamba gününü %1,01 yükselişle 3880 puanda tamamladı. Bugün ilk direncin 3930'da oluşmasını bekliyoruz. 3930 yukarı kırılırsa 4000 hedefli yükseliş hareketi sürecektir.

3840 günün ilk destek bölgesi. 3840 aşağı kırılırsa 3800 ve 3760 desteklerine doğru geri çekilmeler yaşanabilir.

Kısa vadeli ortalamaların belirlediği 3700 aşağı kırılmadığı sürece sahip olunan hisse pozisyonlarının korunmasını öneriyoruz.

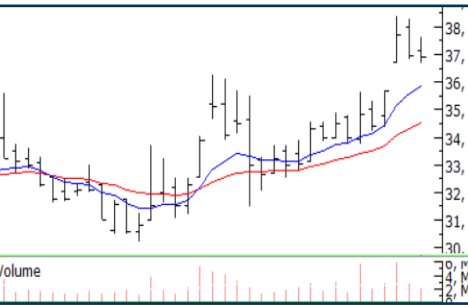
VIOP30 Teknik Analiz



Endeks 30 sözleşmesi dün 100 puana yakın bir aralıkta dalgalansa da kapanışı, salı günkü seviyesine yakın bir noktada gerçekleşti. Pazartesi günkü sert yükseliş sonrasında sözleşme sıkışan bir üçgen oluşturmaya başladı. Bir önceki günün en düşüğünün altında kapanış olmadığı sürece yukarı trend gücünü koruyacaktır.

Bugün için 4130'da destek oluşturan kısa vadeli ortalama aşağı kırılmadığı sürece (gün içi olanlar hariç) kısa pozisyon almayı riskli buluyoruz. Bugün için ilk desteğin 4290 da oluşmasını bekliyoruz. Sözleşme 4290 üzerinde kalabilirse 4314 ve 4325 dirençlerini hedefleyen uzun pozisyonlar alınabilir. 4290 altında 4275 destekli kısa pozisyon alınabilir.

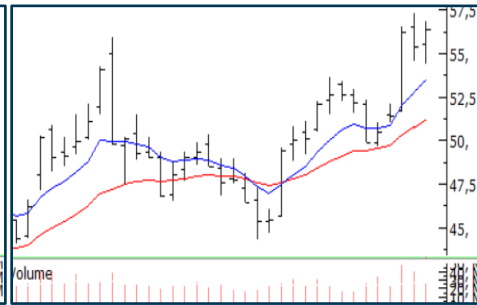
Teknik Analiz Hisse Önerileri



ANGEN

36,70 TL boşluğunu kendine destek yapan ANGEN, olumlu trendini sürdürmeyi deniyor.

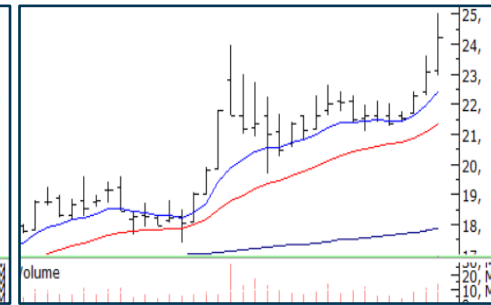
Hedef Fiyat: 38,40 TL, 40,60 TL
Zarar Kes: 35,20 TL



KCHOL

Yükselen dipler oluşturarak bir önceki zirvesi üzerinde kapanış alan KCHOL olumlu trendini sürdürüyor.

Hedef Fiyat: 59,10 TL, 63,00 TL
Zarar Kes: 54,10 TL



ULKER

24,10 TL yatay trend direnci üzerinde kapanış alan ULKER, artan işlem hacmiyle dikkat çekiyor.

Hedef Fiyat: 25,30 TL, 26,80 TL
Zarar Kes: 23,20 TL

Yasal Uyarı: Burada yer alan yatırım bilgi, yorum ve tavsiyeleri yatırım danışmanlığı kapsamında değildir. Yatırım danışmanlığı hizmeti, yetkili kuruluşlar tarafından kişilerin risk ve getiri tercihleri dikkate alınarak kişiye özel sunulmaktadır. Burada yer alan yorum ve tavsiyeler ise genel niteliktedir. Bu tavsiyeler mali durumunuz ile risk ve getiri tercihlerinize uygun olmayabilir. Bu nedenle, sadece burada yer alan bilgilere dayanarak yatırım kararı verilmesi beklentilerinize uygun sonuçlar doğurmayabilir.

Phillip Portföy Yatırım Fonları

Yatırım Fonu Nedir?

Yatırım fonları, birçok bireysel yatırımcının parasının bir havuzda toplandığı ve onlar adına portföy yönetiminin yapıldığı finansal enstrümanlardır. Fonlar, yatırımcının belirlediği farklı risk ve getiri beklentilerine göre değerlendirilirken; hisse senedi, tahvil, repo, kıymetli madenler, emtia ve mevduat gibi farklı araçlar üzerinden değerlendirilmektedir.

Yatırım Fonları Nasıl Alınır?

TEFAS'da işlem gören tüm yatırım fonlarını öncelikle PhillipCapital'de yer alan hesabınız üzerinden alabilir veya hesap açarak kolayca erişim sağlayabilirsiniz. Buna ek olarak Türkiye'deki her banka ve aracı kurum platformlarından alım-satım gerçekleştirilebilir.

PPB / PHILLIP PORTFÖY BİRİNCİ HİSSE SENEDİ FONU

- Fon toplam değerinin en az %80'i devamlı olarak yerli ihraççıların hisse senetlerine yatırılır. Yatırım yapılacak sermaye piyasası araçlarının seçiminde, temel analize dayalı yöntemler kullanılarak gelecekte büyüme ve karlılık artışı vadeden, yeni yatırım iştahına sahip ve getirilerini küçük ortaklarıyla paylaşımına açık, yatırımcı dostu yönetimlerce idare edilen şirketlerin hisselerine, teknik analiz yöntemleriyle alım satım seviyeleri tespit edilerek yatırım yapılır.

Birim Pay Fiyatı	2,234676
Günlük Getiri (%)	1,42%
Yılbaşından bu yana (%)	131,98%
Fon alış valörü	T+1
Fon Satış valörü	T+2

PPS / PHILLIP PORTFÖY BİRİNCİ SERBEST FON

- Fon, yerli ve yabancı para ve sermaye araçlarının spot ve vadeli fiyatlarının, gün içi fiyat dalgalanmalarından doğan arbitraj fırsatlarını kullanarak yatırımcılarına getiri sağlamayı amaçlar. Fon bu fırsatları değerlendirirken risklerini uygun gördüğü yüksek korelasyonlu yurt içi ve yurt dışı finansal ürünler yardımıyla hedge eder.
- Yatırımcıların fondan maksimum verimi almaları için yatırım vadelerini 6 ay ve üzerinde tutmaları tavsiye olunur.*

Birim Pay Fiyatı	1,109510
Günlük Getiri (%)	0,35%
Halka Arz Getiri (%)	10,95%
Fon alış valörü	T+1
Fon Satış valörü	T+2

Fon Portföyündeki Varlıklar: BIST payları ve VIOP sözleşmeleri

PJL / PHILLIP PORTFÖY PARA PİYASASI FONU

- Fon portföyünün tamamı devamlı olarak, vadesine en fazla 184 gün kalmış, likiditesi yüksek para ve sermaye piyasası araçlarından oluşacak ve Fon portföyünün günlük olarak hesaplanan ağırlıklı ortalama vadesi en fazla 45 gün olacaktır.

Birim Pay Fiyatı	1,205018
Günlük Getiri (%)	0,050%
Yılbaşından bu yana (%)	14,94%
Fon alış valörü	T+0
Fon Satış valörü	T+0

Fon Portföyündeki Varlıklar: Borçlanma Senetleri %52,64, T.Repo %20,76, TPP %19,36, Mevduat %4,79, Özel Sektör Kira Sertifikası %2,45

Yasal Uyarı: Burada yer alan yatırım bilgi, yorum ve tavsiyeleri yatırım danışmanlığı kapsamında değildir. Yatırım danışmanlığı hizmeti, yetkili kuruluşlar tarafından kişilerin risk ve getiri tercihleri dikkate alınarak kişiye özel sunulmaktadır. Burada yer alan yorum ve tavsiyeler ise genel niteliktedir. Bu tavsiyeler mali durumunuz ile risk ve getiri tercihlerinize uygun olmayabilir. Bu nedenle, sadece burada yer alan bilgilere dayanarak yatırım kararı verilmesi beklentilerinize uygun sonuçlar doğurmayabilir.

Kod	14	50	RSI	StochS	MACD	CCI	Kod	14	50	RSI	StochS	MACD	CCI
	Günlük H.O.	Günlük H.O.						Günlük H.O.	Günlük H.O.				
AEFES	●	●	●	●	●	●	KARSN	●	●	●	●	●	●
AGHOL	●	●	●	●	●	●	KARTN	●	●	●	●	●	●
AKBNK	●	●	●	●	●	●	KCHOL	●	●	●	●	●	●
AKFGY	●	●	●	●	●	●	KONTR	●	●	●	●	●	●
AKSA	●	●	●	●	●	●	KORDS	●	●	●	●	●	●
AKSEN	●	●	●	●	●	●	KOZAA	●	●	●	●	●	●
ALARK	●	●	●	●	●	●	KOZAL	●	●	●	●	●	●
ALBRK	●	●	●	●	●	●	KRDMD	●	●	●	●	●	●
ALGYO	●	●	●	●	●	●	LOGO	●	●	●	●	●	●
ALKIM	●	●	●	●	●	●	MAVI	●	●	●	●	●	●
ARCLK	●	●	●	●	●	●	MGROS	●	●	●	●	●	●
ASELS	●	●	●	●	●	●	NTHOL	●	●	●	●	●	●
AYDEM	●	●	●	●	●	●	NUGYO	●	●	●	●	●	●
BAGFS	●	●	●	●	●	●	ODAS	●	●	●	●	●	●
BASGZ	●	●	●	●	●	●	OTKAR	●	●	●	●	●	●
BERA	●	●	●	●	●	●	OYAKC	●	●	●	●	●	●
BIMAS	●	●	●	●	●	●	PETKM	●	●	●	●	●	●
BRYAT	●	●	●	●	●	●	PGSUS	●	●	●	●	●	●
BUCIM	●	●	●	●	●	●	PRKAB	●	●	●	●	●	●
CCOLA	●	●	●	●	●	●	PSGYO	●	●	●	●	●	●
CEMTS	●	●	●	●	●	●	QUAGR	●	●	●	●	●	●
CIMSA	●	●	●	●	●	●	SAHOL	●	●	●	●	●	●
DEVA	●	●	●	●	●	●	SASA	●	●	●	●	●	●
DOAS	●	●	●	●	●	●	SELEC	●	●	●	●	●	●
DOHOL	●	●	●	●	●	●	SISE	●	●	●	●	●	●
ECILC	●	●	●	●	●	●	SKBNK	●	●	●	●	●	●
EGEEN	●	●	●	●	●	●	SMRTG	●	●	●	●	●	●
EKGYO	●	●	●	●	●	●	SNGYO	●	●	●	●	●	●
ENJSA	●	●	●	●	●	●	SOKM	●	●	●	●	●	●
ENKAI	●	●	●	●	●	●	TAVHL	●	●	●	●	●	●
ERBOS	●	●	●	●	●	●	TCELL	●	●	●	●	●	●
EREGL	●	●	●	●	●	●	THYAO	●	●	●	●	●	●
FROTO	●	●	●	●	●	●	TKFEN	●	●	●	●	●	●
GARAN	●	●	●	●	●	●	TMSN	●	●	●	●	●	●
GENIL	●	●	●	●	●	●	TOASO	●	●	●	●	●	●
GESAN	●	●	●	●	●	●	TRGYO	●	●	●	●	●	●
GLYHO	●	●	●	●	●	●	TSKB	●	●	●	●	●	●
GOZDE	●	●	●	●	●	●	TSPOR	●	●	●	●	●	●
GSDHO	●	●	●	●	●	●	TTKOM	●	●	●	●	●	●
GUBRF	●	●	●	●	●	●	TTRAK	●	●	●	●	●	●
GWIND	●	●	●	●	●	●	TUKAS	●	●	●	●	●	●
HALKB	●	●	●	●	●	●	TUPRS	●	●	●	●	●	●
HEKTS	●	●	●	●	●	●	TURSG	●	●	●	●	●	●
IPEKE	●	●	●	●	●	●	ULKER	●	●	●	●	●	●
ISCTR	●	●	●	●	●	●	VAKBN	●	●	●	●	●	●
ISDMR	●	●	●	●	●	●	VESBE	●	●	●	●	●	●
ISFIN	●	●	●	●	●	●	VESTL	●	●	●	●	●	●
ISGYO	●	●	●	●	●	●	YATAS	●	●	●	●	●	●
ISMEN	●	●	●	●	●	●	YKBNK	●	●	●	●	●	●
JANTS	●	●	●	●	●	●	YYLGD	●	●	●	●	●	●

Yasal Uyarı: Burada yer alan yatırım bilgi, yorum ve tavsiyeleri yatırım danışmanlığı kapsamında değildir. Yatırım danışmanlığı hizmeti, yetkili kuruluşlar tarafından kişilerin risk ve getiri tercihleri dikkate alınarak kişiye özel sunulmaktadır. Burada yer alan yorum ve tavsiyeler ise genel niteliktedir. Bu tavsiyeler mali durumunuz ile risk ve getiri tercihlerinize uygun olmayabilir. Bu nedenle, sadece burada yer alan bilgilere dayanarak yatırım kararı verilmesi beklentilerinize uygun sonuçlar doğurmayabilir.