

21 Şubat 2024

Açılıştan Kapanışa Piyasalar

BIST	Kapanış 20.02.2024	Günlük Değişim	Yurt Dışı Piyasalar	20.02.2024 (18.10)	21.02.2024 (07:45)	BIST Kapanış Sonrası Değişim
BIST 100	9.344,97	1,62%	S&P 500 Vadeli	4.988,00	4.985,00	-0,06%
BIST 30	9.948,33	1,75%	Euro Stoxx 50 CFD	4.767,00	4.776,00	0,19%
BIST Banka	10.491,95	3,06%	ABD 10 Yıllık (bps)	4,26	4,27	1
BIST Sanayi	14.555,48	0,99%	Brent	82,87	82,61	-0,31%
BIST 30 Yakın Vade	10.079,75	1,67%	Ons Altın	2.027,94	2.030,51	0,13%
Türkiye 2 Yıllık (bps)	43,24	-2	USDTRY	30,91	30,92	0,03%
Türkiye 10 Yıllık (bps)	26,36	2	Nikkei 225	38.409,34	38.256,41	-0,40%

Önemli Haberler

- Sermaye Piyasası Kurulu (SPK);** kolektif yatırım kuruluşları ve portföy yönetim şirketleri tarafından, çevresel, sosyal ve yönetim faktörleri de dikkate alınarak yatırım yapılan şirketlerin uzun vadede sürdürülebilirliğini sağlamaya yönelik politikalar belirlenmesini teşvik etme amacıyla menkul kıymet yatırım fonlarına yönelik "Sorumlu Yönetim İlkelerinde düzenlemelerde bulundu.
- İngiltere Merkez Bankası (BOE)** Başkanı Andrew Bailey, faiz indirimine başlamak için enflasyonun yüzde 2'lik hedefe düşmesini beklemek gerektiğini belirterek güvercin söylemde bulundu. İngiltere'de enflasyonun bahar aylarında hedefe geçici olarak inmesi bekleniyor.

Ekonomik Takvim

Saat	Veri	Beklenti	Önceki
10:00	Türkiye, Tüketici Güveni (Şubat)	-	80,4
22:00	ABD, Federal Açık Piyasa Komitesi Toplantı Tutanaqları	-	-

Tedbir Kararları

- AVTUR** payları VBTS kapsamında 20/03/2024 seans sonuna kadar tek fiyat işlem yöntemi ile işlem görecektir.
- CMBTN, DESPC, TDGYO** payları VBTS kapsamında 20/03/2024 seans sonuna kadar kredili işlemlere konu edilemeyecektir.

Günlük Hisse Önerileri

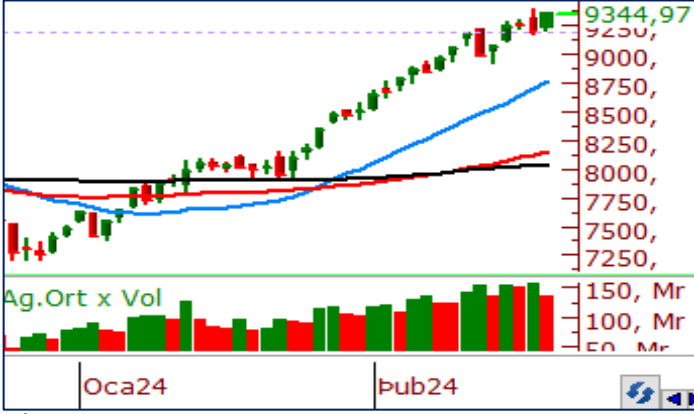
- Günlük hisse önerilerimiz **AKSA, ISCTR** ve **ORGE**'dir. Öneriler hakkında detayları görmek için [tıklayabilirsiniz](#).

KAP Haberleri

- **ASGYO**, Gaziantep'te 47.754 m2 arsa nitelikli taşınmaz üzerinde yapılacak Villa Konut projesine ilişkin %40 Arsa sahibine, %60 Müteahhit firmaya olacak şekilde kat karşılığı inşaat sözleşmesi imzalandı. (P.Değ: 10,9 Milyar TL, F/K: 10,7)
- **CCOLA**, Coca-Cola Bangladesh Beverages Limited'deki %100 hissesinin satın alınması için hisse devir işlemleri tamamlandı. (P.Değ: 162,0 Milyar TL, F/K: 19,3)
- **GLYHO**, dolaylı bağlı ortaklığı Global Ports Holding Plc'nin Ocak 2024'e ilişkin yolcu istatistiklerine göre, Ocak 2024'te limanlarına gelen gemi sayısı 2023 yılı Ocak ayı ile aynı seviyede gerçekleşirken, yolcu hareketleri de 2024 yılı Ocak ayında 2023 Ocak seviyesinin %17 üzerinde gerçekleşti. Limanlarına gelen gemilerin doluluk oranları konsolide bazda Aralık 2023`te %105 olarak gerçekleşti. (P.Değ: 8,3 Milyar TL, F/K: 5,8)
- **KFEIN**, Suudi Arabistan merkezli bir şirket ile arasında "Veri Gizliliği ve Güvenliğinin Sağlanması" hizmetine ilişkin 369.000 ABD doları bedelli sözleşme imzaladı. Proje süresi 2 yıldır. Şirketin son dört çeyrek hasılatı 536 milyon TL'dir. (P.Değ: 3,1 Milyar TL, F/K: 25,6)
- **HUNER**, bağlı ortaklıklarından Kayen Heta Enerji A.Ş.'ye ait Bağbaşı Hidro Elektrik Santrali'nde 23.05.2022 tarihinde meydana gelen heyelan kapsamında heyelan tazminat ödemelerinin yapılması için Kayen Heta Enerji A.Ş. ile arsa sahipleri arasında toplam 8.149.817 TL karşılığında 24 adet anlaşma protokolü imzalandı. (P.Değ: 4,8 Milyar TL, F/K: 65,4)

*Bültendeki haberler, Kamuyu Aydınlatma Platformu'na saat 08:30'a kadar gelen haberleri kapsamaktadır.

BİST 100 Teknik Analizi



BİST 100 endeksi dün 9.200-9.351 puan aralığında hareket ederek günü %1,62 oranında değer kazanarak 9.345 puandan tamamladı. Endekste 83 hisse değer kazanırken 17 hisse değer kaybetti.

BİST 100 endeksinde dün açılıştan itibaren yükselişlerin etkili olduğunu gördük. Gün içerisinde 9.200 seviyesine kadar geri çekilse de bu bölgeden bulunduğu destek ile yeniden yükselişe geçerek günü gördüğü en yüksek seviyeye oldukça yakın bir bölge olan 9.345 seviyesinden tamamladı. BİST 100'de 9.300 üzerinde tutunmaların devamı halinde yükselişler yeniden hız kazanabilir. Endekste düşüşün gelmesi halinde 9.100 seviyesi destek bölgesi olarak takip edilecektir. 9.100 altında 9.000 seviyesi kritik olacaktır.

VİOP 30 Teknik Analizi



Şubat Vadeli Endeks 30 kontratı son işlem gününde 9.911-10.099 puan aralığında hareket ederek günü 10.080 puandan tamamladı. Akşam seansı kapanışı ise 10.091 puandan gerçekleşti.

Güne 9.934 puandan başlayan endeks sözleşmesinde gün içerisinde 10.099 puana kadar yükselişler gördük. Kontratın gün sonu kapanışının gün içi gördüğü en yüksek seviyeye yakın bir bölgeden gerçekleşmesini olumlu olarak değerlendiriyoruz. Endeks sözleşmesi yükseliş momentumunu korumaya devam ediyor. Sözleşmede bugün 10.000 puan üzerinde tutunmalarda 10.125 seviyesi önemli bir direnç seviyesi olacaktır. Endeks sözleşmesinde 9.862 seviyesi ise destek bölgesi olarak takip edilebilir.

Teknik Analiz Hisse Önerileri



AKSA

Dün gün içerisinde fibonacci düzeltme seviyesinin ve kısa vadeli ortalamasının kesişim seviyesine denk gelen 98,80 TL bölgesinden destek bularak yükselen AKSA günü 101,30 TL'den tamamladı. 98,00 TL üzerinde kalıcılığın devamı hissedeki momentumu sürdürebilir.

Hedef Fiyat: 105,00 TL

Zarar Kes: 98,85 TL



ISCTR

Bankacılık endeksinin dün gösterdiği güçlü performansın etkisiyle günü pozitif bir biçimde tamamlayan ISCTR gün içerisinde kısa vadeli ortalamasından destek bularak yükselmesini olumlu olarak değerlendiriyoruz. 27,00 TL üzerinde tutunmaların devamı hissedeki yükseliş eğilimini koruyabilir.

Hedef Fiyat: 29,30 TL

Zarar Kes: 27,60 TL



ORGE

Yükseliş trendini sürdüren ORGE, dün 10 günlük kısa vadeli hareketli ortalamasından destek bularak günü 80,00 TL üzerinde kapamayı başarabildi. Hisse 79,00 TL üzerinde kalıcılığını koruyabilirse yükseliş trendini devam ettirebileceğini öngörüyoruz.

Hedef Fiyat: 85,25 TL

Zarar Kes: 80,20 TL

	PİVOT DESTEKLER					PİVOT DİRENÇLER			HİSSELER	PİVOT DESTEKLER					PİVOT DİRENÇLER		
	Destek 1	Destek 2	Destek 3	Kapanış	Pivot	Direnç 1	Direnç 2	Direnç 3		Destek 1	Destek 2	Destek 3	Kapanış	Pivot	Direnç 1	Direnç 2	Direnç 3
AEFES	154,87	153,13	151,97	156,60	156,03	157,77	158,93	160,67	ISMEN	39,08	38,88	38,48	39,28	39,48	39,68	40,08	40,28
AGHOL	259,08	253,17	247,33	265,00	264,92	270,83	276,67	282,58	IZENR	32,91	32,09	31,19	33,74	33,81	34,63	35,53	36,35
AHGGAZ	13,15	13,07	12,99	13,23	13,23	13,31	13,39	13,47	IZMDC	6,52	6,42	6,34	6,63	6,60	6,70	6,78	6,88
AKBNK	42,02	40,94	40,16	43,10	42,80	43,88	44,66	45,74	KARSN	10,01	9,86	9,72	10,16	10,15	10,30	10,44	10,59
AKCNS	173,80	172,10	170,00	175,50	175,90	177,60	179,70	181,40	KAYSE	36,09	35,67	35,29	36,52	36,47	36,89	37,27	37,69
AKFYE	25,65	25,23	24,81	26,06	26,07	26,49	26,91	27,33	KCAER	45,77	44,73	43,71	46,80	46,79	47,83	48,85	49,89
AKSA	99,13	96,97	95,13	101,30	100,97	103,13	104,97	107,13	KCHOL	174,30	172,00	170,50	176,60	175,80	178,10	179,60	181,90
AKSEN	38,79	37,95	37,29	39,64	39,45	40,29	40,95	41,79	KLSE	70,42	69,73	68,92	71,10	71,23	71,92	72,73	73,42
ALARK	127,77	126,13	124,27	129,40	129,63	131,27	133,13	134,77	KMPUR	68,33	66,02	64,53	70,65	69,82	72,13	73,62	75,93
ALBRK	4,61	4,53	4,47	4,69	4,67	4,75	4,81	4,89	KONTR	257,92	250,58	244,17	265,25	264,33	271,67	278,08	285,42
ALFAS	108,87	102,93	99,87	114,80	111,93	117,87	120,93	126,87	KONYA	8808,33	8584,17	8423,33	9032,50	8969,17	9193,33	9354,17	9578,33
ARCLK	156,57	153,03	151,07	160,10	158,53	162,07	164,03	167,57	KORDS	90,20	89,20	87,80	91,20	91,60	92,60	94,00	95,00
ASELS	58,68	57,82	57,38	59,55	59,12	59,98	60,42	61,28	KOZAA	51,37	50,38	49,82	52,35	51,93	52,92	53,48	54,47
ASGYO	16,39	16,20	15,95	16,58	16,64	16,83	17,08	17,27	KOZAL	23,67	23,31	23,09	24,02	23,89	24,25	24,47	24,83
ASTOR	119,20	113,90	110,00	124,50	123,10	128,40	132,30	137,60	KRDMD	28,66	28,02	27,66	29,30	29,02	29,66	30,02	30,66
BERA	13,54	13,39	13,27	13,70	13,66	13,81	13,93	14,08	MAVI	140,73	139,47	137,63	142,00	142,57	143,83	145,67	146,93
BIENY	48,62	48,03	46,97	49,20	49,68	50,27	51,33	51,92	MGROS	454,50	445,50	434,75	463,50	465,25	474,25	485,00	494,00
BIMAS	390,58	385,67	382,08	395,50	394,17	399,08	402,67	407,58	MIATK	65,98	63,12	61,68	68,85	67,42	70,28	71,72	74,58
BIOEN	20,71	20,37	19,93	21,06	21,15	21,49	21,93	22,27	ODAS	9,67	9,52	9,40	9,82	9,79	9,94	10,06	10,21
BOBET	37,07	36,43	35,81	37,72	37,69	38,33	38,95	39,59	OTKAR	519,33	512,17	504,83	526,50	526,67	533,83	541,17	548,33
BRSAN	702,67	691,33	675,67	714,00	718,33	729,67	745,33	756,67	OYAKC	65,67	62,23	59,82	69,10	68,08	71,52	73,93	77,37
BRYAT	3575,83	3461,67	3318,33	3690,00	3719,17	3833,33	3976,67	4090,83	PENTA	19,78	19,34	19,02	20,22	20,10	20,54	20,86	21,30
BUCIM	8,49	8,33	8,26	8,64	8,56	8,72	8,79	8,95	PETKM	24,07	23,81	23,51	24,32	24,37	24,63	24,93	25,19
CANTE	18,60	18,37	18,21	18,83	18,76	18,99	19,15	19,38	PGSUS	819,83	810,67	801,83	829,00	828,67	837,83	846,67	855,83
CCOLA	632,33	627,67	623,33	637,00	636,67	641,33	645,67	650,33	QUAGR	4,59	4,50	4,37	4,69	4,72	4,81	4,94	5,03
CIMSA	36,87	35,75	35,01	38,00	37,61	38,73	39,47	40,59	SAHOL	78,78	77,57	76,83	80,00	79,52	80,73	81,47	82,68
CWENE	319,58	310,42	301,83	328,75	328,17	337,33	345,92	355,08	SASA	42,16	41,80	41,08	42,52	42,88	43,24	43,96	44,32
DOAS	277,08	273,17	269,08	281,00	281,17	285,08	289,17	293,08	SDTTR	391,67	375,08	358,67	408,25	408,08	424,67	441,08	457,67
DOHOL	13,70	13,51	13,38	13,90	13,83	14,02	14,15	14,34	SISE	52,75	51,90	51,45	53,60	53,20	54,05	54,50	55,35
ECILC	54,13	53,07	52,48	55,20	54,72	55,78	56,37	57,43	SKBNK	4,93	4,87	4,83	4,98	4,97	5,03	5,07	5,13
ECZYT	278,33	274,67	272,58	282,00	280,42	284,08	286,17	289,83	SMRTG	67,07	64,88	62,97	69,25	68,98	71,17	73,08	75,27
EGEEN	14058,33	13614,17	13280,83	14502,50	14391,67	14835,83	15169,17	15613,33	SOKM	70,05	68,65	67,75	71,45	70,95	72,35	73,25	74,65
EKGYO	10,57	10,35	10,22	10,79	10,70	10,92	11,05	11,27	TATEN	40,17	38,15	36,23	42,20	42,09	44,11	46,03	48,05
ENERY	153,23	150,37	148,43	156,10	155,17	158,03	159,97	162,83	TAVHL	165,13	158,47	154,43	171,80	169,17	175,83	179,87	186,53
ENJSA	60,07	58,93	58,07	61,20	60,93	62,07	62,93	64,07	TCELL	66,48	65,62	65,13	67,35	66,97	67,83	68,32	69,18
ENKAI	39,90	39,46	39,16	40,34	40,20	40,64	40,94	41,38	THYAO	278,67	276,08	273,42	281,25	281,33	283,92	286,58	289,17
EREGL	48,75	47,89	47,45	49,62	49,19	50,05	50,49	51,35	TKFEN	45,41	45,03	44,55	45,80	45,89	46,27	46,75	47,13
EUPWR	177,97	172,63	168,17	183,30	182,43	187,77	192,23	197,57	TOASO	256,75	251,75	247,75	261,75	260,75	265,75	269,75	274,75
EUREN	16,94	16,38	15,95	17,51	17,37	17,93	18,36	18,92	TSKB	8,65	8,51	8,41	8,78	8,75	8,89	8,99	9,13
FROTO	963,83	941,67	924,83	986,00	980,67	1002,83	1019,67	1041,83	TTKOM	31,60	30,80	30,32	32,40	32,08	32,88	33,36	34,16
GARAN	66,70	65,40	64,50	68,00	67,60	68,90	69,80	71,10	TTRAK	836,33	825,67	811,33	847,00	850,67	861,33	875,67	886,33
GESAN	80,25	78,20	76,50	82,30	81,95	84,00	85,70	87,75	TUKAS	8,59	8,44	8,37	8,73	8,66	8,81	8,88	9,03
GUBRF	196,50	188,90	181,70	204,10	203,70	211,30	218,50	226,10	TUPRS	168,87	166,43	163,07	171,30	172,23	174,67	178,03	180,47
GWIND	27,35	27,03	26,79	27,66	27,59	27,91	28,15	28,47	ULKER	104,60	102,80	101,20	106,40	106,20	108,00	109,60	111,40
HALKB	14,16	13,94	13,73	14,38	14,37	14,59	14,80	15,02	VAKBN	14,25	14,09	13,94	14,40	14,40	14,56	14,71	14,87
HEKTS	21,48	21,16	20,72	21,80	21,92	22,24	22,68	23,00	VESTL	81,27	79,53	76,97	83,00	83,83	85,57	88,13	89,87
IPEKE	41,05	40,57	40,23	41,54	41,39	41,87	42,21	42,69	YEOTK	236,17	230,43	226,17	241,90	240,43	246,17	250,43	256,17
ISCTR	27,55	26,69	26,17	28,42	28,07	28,93	29,45	30,31	YKBNK	24,05	23,63	23,39	24,48	24,29	24,71	24,95	25,37
ISDMR	40,73	40,35	40,13	41,10	40,95	41,33	41,55	41,93	YYLGD	16,57	16,29	16,11	16,85	16,75	17,03	17,21	17,49
ISGYO	18,36	18,24	18,08	18,49	18,52	18,64	18,80	18,92	ZOREN	5,76	5,62	5,37	5,89	6,01	6,15	6,40	6,54

Kod	14	50	RSI	StochS	MACD	CCI	Kod	14	50	RSI	StochS	MACD	CCI
	Günlük H.O.	Günlük H.O.						Günlük H.O.	Günlük H.O.				
AEFES	●	●	●	●	●	●	ISMEN	●	●	●	●	●	●
AGHOL	●	●	●	●	●	●	IZENR	●	●	●	●	●	●
AHGAZ	●	●	●	●	●	●	IZMDC	●	●	●	●	●	●
AKBNK	●	●	●	●	●	●	KARSN	●	●	●	●	●	●
AKCNS	●	●	●	●	●	●	KAYSE	●	●	●	●	●	●
AKFYE	●	●	●	●	●	●	KCAER	●	●	●	●	●	●
AKSA	●	●	●	●	●	●	KCHOL	●	●	●	●	●	●
AKSEN	●	●	●	●	●	●	KLSEK	●	●	●	●	●	●
ALARK	●	●	●	●	●	●	KMPUR	●	●	●	●	●	●
ALBRK	●	●	●	●	●	●	KONTR	●	●	●	●	●	●
ALFAS	●	●	●	●	●	●	KONYA	●	●	●	●	●	●
ARCLK	●	●	●	●	●	●	KORDS	●	●	●	●	●	●
ASELS	●	●	●	●	●	●	KOZAA	●	●	●	●	●	●
ASGYO	●	●	●	●	●	●	KOZAL	●	●	●	●	●	●
ASTOR	●	●	●	●	●	●	KRDMD	●	●	●	●	●	●
BERA	●	●	●	●	●	●	MAVI	●	●	●	●	●	●
BIENY	●	●	●	●	●	●	MGROS	●	●	●	●	●	●
BIMAS	●	●	●	●	●	●	MIATK	●	●	●	●	●	●
BIOEN	●	●	●	●	●	●	ODAS	●	●	●	●	●	●
BOBET	●	●	●	●	●	●	OTKAR	●	●	●	●	●	●
BRSAN	●	●	●	●	●	●	OYAKC	●	●	●	●	●	●
BRYAT	●	●	●	●	●	●	PENTA	●	●	●	●	●	●
BUCIM	●	●	●	●	●	●	PETKM	●	●	●	●	●	●
CANTE	●	●	●	●	●	●	PGSUS	●	●	●	●	●	●
CCOLA	●	●	●	●	●	●	QUAGR	●	●	●	●	●	●
CIMSA	●	●	●	●	●	●	SAHOL	●	●	●	●	●	●
CWENE	●	●	●	●	●	●	SASA	●	●	●	●	●	●
DOAS	●	●	●	●	●	●	SDTTR	●	●	●	●	●	●
DOHOL	●	●	●	●	●	●	SISE	●	●	●	●	●	●
ECILC	●	●	●	●	●	●	SKBNK	●	●	●	●	●	●
ECZYT	●	●	●	●	●	●	SMRTG	●	●	●	●	●	●
EGEEN	●	●	●	●	●	●	SOKM	●	●	●	●	●	●
EKGYO	●	●	●	●	●	●	TATEN	●	●	●	●	●	●
ENERY	●	●	●	●	●	●	TAVHL	●	●	●	●	●	●
ENJSA	●	●	●	●	●	●	TCELL	●	●	●	●	●	●
ENKAI	●	●	●	●	●	●	THYAO	●	●	●	●	●	●
EREGL	●	●	●	●	●	●	TKFEN	●	●	●	●	●	●
EUPWR	●	●	●	●	●	●	TOASO	●	●	●	●	●	●
EUREN	●	●	●	●	●	●	TSKB	●	●	●	●	●	●
FROTO	●	●	●	●	●	●	TTKOM	●	●	●	●	●	●
GARAN	●	●	●	●	●	●	TTRAK	●	●	●	●	●	●
GESAN	●	●	●	●	●	●	TUKAS	●	●	●	●	●	●
GUBRF	●	●	●	●	●	●	TUPRS	●	●	●	●	●	●
GWIND	●	●	●	●	●	●	ULKER	●	●	●	●	●	●
HALKB	●	●	●	●	●	●	VAKBN	●	●	●	●	●	●
HEKTS	●	●	●	●	●	●	VESTL	●	●	●	●	●	●
IPEKE	●	●	●	●	●	●	YEOTK	●	●	●	●	●	●
ISCTR	●	●	●	●	●	●	YKBNK	●	●	●	●	●	●
ISDMR	●	●	●	●	●	●	YYLGD	●	●	●	●	●	●
ISGYO	●	●	●	●	●	●	ZOREN	●	●	●	●	●	●