

Endeks	%	Değer	Pariteler	%	Değer	Y. Dışı Vadeli	%	Değer			
BIST100	↑	0,13	4789,63	DolarTL	↑	0,08	19,4528	S&P500	↓	-0,11	4149,25
BIST30	↑	0,10	5259,83	EuroTL	↓	-0,05	21,43	Altın Ons/\$	↓	-0,01	1987,73
BIST30 Y.Vade	↓	-0,51	5271.75	EuroDolar	↓	-0.12	1.10	Ham Petrol	↑	0.58	75.18

KAP Haberleri

- ☀ **ALCTL**, TTKOM ile arasında 2016 yılında imzalanmış olan sözleşme kapsamında toplamda 46.322.225 ABD Doları tutarında yeni bir iş emri imzaladı. Şirketin son dört çeyrek hasılatı 2,2 Milyar TL'dir.(P.Değ: 2,6 Milyar TL, F/K: 11,0)
- ☀ **ALGYO**, %125 bedelsiz sermaye artırımını için SPK'ya başvuruda bulundu. (P.Değ: 3,8 Milyar TL, F/K: 1,4)
- ☀ **ASTOR**, yurtiçi bir müşterisi tarafından "Hermetik Dağıtım Transformatörü Alımı" işine ilişkin açılan 17.965.000. ABD dolarlık ihalenin 8.800.000 ABD dolarlık kısmı ASTOR uhdesinde kaldı. (P.Değ: 50,9 Milyar TL, F/K: 27,9)
- ☀ **BOBET**, yurtiçi müşterisinin İstanbul-Sarıyer lokasyonunda yer alan Denizkoru Boğaz&Orman Konut Projesi kapsamında yapılacak olan konut inşaatı için hazır beton tedarik sözleşmesi imzaladı. (P.Değ: 6,9 Milyar TL, F/K: 14,5)
- ☀ **CEREG**, pay geri alım işlemlerinin başlatılmasına karar verdi. Geri alım için ayrılacak fon en fazla 1.000.000.000 TL (Bir Milyar TL) olarak belirlendi. (P.Değ: 114,2 Milyar TL, F/K: 6,3)
- ☀ **CFROTO**, 1Ç23'de 5,3 Milyar TL net kâr elde etti. Beklentiler 5,6 Milyar TL kâr yönündeydi. (P.Değ: 201,1 Milyar TL, F/K: 9,5)
- ☀ **CHDFGS**, Deprem sonrasında başlattığı ve azami tutarı 53 Milyon TL olan pay geri alım programını sonlandırdı. Şirket 4,6 Milyon TL kaynak kullanarak 1,7 Milyon adet pay geri alımı gerçekleştirdi. (P.Değ: 0,8 Milyar TL, F/K: 1,3)
- ☀ **HEKTS**, - Ankara'da veteriner ilaçları üretimi yapılan alanda ikinci bir hayvan sağlığı üretim tesisi kurmaya, Fizibilite çalışmaları sonucunda toplam yatırım tutarının 48.000.000 ABD doları olarak planlanıp bütçelemesine karar verdi. (P.Değ: 71,9 Milyar TL, F/K: 89,6)
- ☀ **COTKAR**, 1Ç23'de 514 Milyon TL zarar elde etti. Beklentiler 40 Milyon TL kâr yönündeydi. (P.Değ: 21,6 Milyar TL, F/K: 41,2)
- ☀ **CTERA**, %200 bedelsiz sermaye artırımını için SPK'ya başvuruda bulundu. (P.Değ: 1,2 Milyar TL, F/K: 18,2)
- ☀ **CTKFEN**, 1Ç23'de 359 Milyon TL zarar elde etti. Beklentiler 244 Milyon TL kâr yönündeydi. (P.Değ: 11,5 Milyar TL, F/K: 3,8)
- ☀ **CTOASO**, 1Ç23'de 2,4 Milyar TL net kâr elde etti. Beklentiler 2,5 Milyar TL kâr yönündeydi. (P.Değ: 104,3 Milyar TL, F/K: 10,6)

KAP Haberleri

- ☀ **CTUPRS**, 1Ç23'de 6,7 Milyar TL net kâr elde etti. Beklentiler 6 Milyar TL yönündeydi. (P.Değ: 133,4 Milyar TL, F/K: 2,9)
- ☀ **VAKBN**, 08.03.2023 tarihinde görüşmelere başladığı Banka Finans ve Sigorta İşçileri Sendikası ile arasında 01.05.2023 – 30.04.2025 tarihlerini kapsayacak 26. Dönem Toplu İş Sözleşmesi görüşmeleri anlaşma ile sonuçlandırıldı. (P.Değ: 86,0 Milyar TL, F/K: 3,6)
- ☀ **CYKBNK**, 905.791.859 TL'lik tahsili geçikmiş alacağını 233.100.000,00 TL bedelle varlık yönetim şirketlerine sattı.(P.Değ: 84,0 Milyar TL, F/K: 1,6)
- ☀ **CZOREN**, %100 bağlı ortaklığı Alkan Jeotermal Enerji Elektrik Üretimi AŞ'yi devralmak suretiyle kolaylaştırılmış usulde birleşmesine karar verdi.

Tedbir Kararları

- ☀ **IHAAS** paylarında VBTS kapsamında 26/05/2023 seans sonuna kadar brüt takas uygulanacaktır.

SPK Bülteni

- ☀ **ENSRI**'nin %120 Bedelsiz, **CANTE**'nin %50 Bedelsiz, **LUKSK**'nin %80 bedelsiz ve **EGSER**'in %100 bedelli ve %180 Bedelsiz sermaye artırımlarını SPK onayladı.
- ☀ Büyük Şefler Gıda Turizm AŞ'nin halka arz izahnamesi onaylandı. 34 Milyon adet pay (7 Milyon adeti sermaye artırımını 27 Milyon pay ortak satışı) 22,50 TL'den halka arz edilecek.

Genel Kurul, Sermaye Artırımı ve Temettüleri

- ☀ **AKSUE, BASGZ, DENGE, DEVA, ARASE, GRNYO, GLBMD, KERVN, SEYKM, USAK, YAPRK, YUNSA** genel kurul toplantıları bugün gerçekleşecek.
- ☀ **EGEEN** ve **OSMEN** kâr payı ödemeleri bugün gerçekleşecek.

Önemli Haberler

- ☀ Asya piyasaları yükselişte. Japonya endeksi %1,41'lik artışla yükselişte ilk sırada. Çin'de Şangay endeksi %0,74, Avustralya endeksi %0,36, Hong Kong endeksi %0,34, Güney Kore endeksi ise %0,10 artıda.

☀ seans içerisinde açıklanan haberler , ☀ Seans sonrası açıklanan haberler

Yasal Uyarı: Burada yer alan yatırım bilgi, yorum ve tavsiyeleri yatırım danışmanlığı kapsamında değildir. Yatırım danışmanlığı hizmeti, yetkili kuruluşlar tarafından kişilerin risk ve getiri tercihleri dikkate alınarak kişiye özel sunulmaktadır. Burada yer alan yorum ve tavsiyeler ise genel niteliktedir. Bu tavsiyeler mali durumunuz ile risk ve getiri tercihlerinize uygun olmayabilir. Bu nedenle, sadece burada yer alan bilgilere dayanılarak yatırım kararı verilmesi beklentilerinize uygun sonuçlar doğurmayabilir.

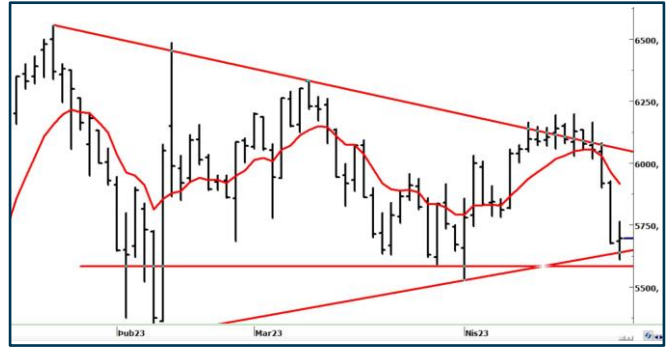
BIST100 Teknik Analiz



4750 yatay trendinden destek bulan Bist100 endeksi Perşembe gününü %0,13 yükselişle 4789 puanda tamamladı.4850 yatay trendi ve 100 günlük ortalamanın belirlediği 4900 en yakın direnç bölgeleri olarak karşımıza çıkıyor.

Endeks 4900 direnci üzerinde kalıcılık sağlamadıkça 4700 ve 4500 yatay trend destekleri düzeltme hareketinin ilk hedefleri olmayı sürdürecektir.

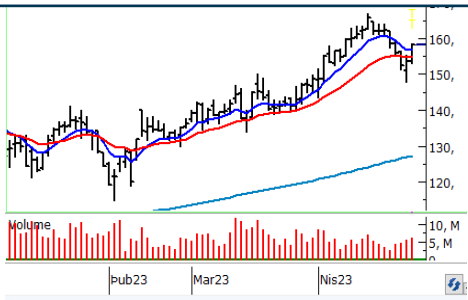
VIOP30 Teknik Analiz



Haziran Vade Endeks30 sözleşmesi dip oluşumunu tamamladı. Bugün için ilk direnç olan 5720 geçilebilirse sözleşme 6100-5600 düşüşünün düzeltilmesine başlar ve 5840 ve 5900 dirençlerini hedefler.

5720 üzerindeki fiyatlamlalarda uzun pozisyon alınmasını öneriyoruz. 5720 direncini geçecek bir yükseliş yapılamaz veya 5900 direnci test edilebilirse kısa pozisyon alınabilir.

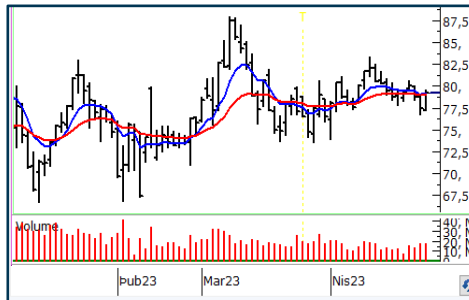
Teknik Analiz Hisse Önerileri



BIMAS

50 günlük ortalamasından destek bularak yükselen BIMAS, yeniden kısa vadeli ortalaması üzerinde kapanış aldı.

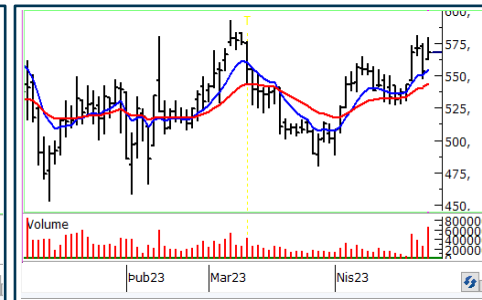
Hedef Fiyat: 165,00 TL, 174,00 TL
Zarar Kes: 151,70 TL



KCHOL

Yükselen dipler oluşturan KCHOL, 50 günlük ortalamasından destek bularak yükseldi.

Hedef Fiyat: 82,50 TL, 87,00 TL
Zarar Kes: 76,00 TL



TTRAK

Kısa vadeli ortalamasından destek bulan TTRAK düşen trend direncini aştı.

Hedef Fiyat: 592,00 TL, 624,00 TL
Zarar Kes: 545,00 TL

Phillip Portföy Yatırım Fonları

Yatırım Fonu Nedir?

Yatırım fonları, birçok bireysel yatırımcının parasının bir havuzda toplandığı ve onlar adına portföy yönetiminin yapıldığı finansal enstrümanlardır. Fonlar, yatırımcının belirlediği farklı risk ve getiri beklentilerine göre değerlendirilirken; hisse senedi, tahvil, repo, kıymetli madenler, emtia ve mevduat gibi farklı araçlar üzerinden değerlendirilmektedir.

Yatırım Fonları Nasıl Alınır?

TEFAS'da işlem gören tüm yatırım fonlarını öncelikle PhillipCapital'de yer alan hesabınız üzerinden alabilir veya hesap açarak kolayca erişim sağlayabilirsiniz. Buna ek olarak Türkiye'deki her banka ve aracı kurum platformlarından alım-satım gerçekleştirilebilir.

PPB / PHILLIP PORTFÖY BİRİNCİ HİSSE SENEDİ FONU

- Fon toplam değerinin en az %80'i devamlı olarak yerli ihraççıların hisse senetlerine yatırılır. Yatırım yapılacak sermaye piyasası araçlarının seçiminde, temel analize dayalı yöntemler kullanılarak gelecekte büyüme ve karlılık artışı vadeden, yeni yatırım iştahına sahip ve getirilerini küçük ortaklarıyla paylaşımına açık, yatırımcı dostu yönetimlerce idare edilen şirketlerin hisselerine, teknik analiz yöntemleriyle alım satım seviyeleri tespit edilerek yatırım yapılır.

Birim Pay Fiyatı	2,735363
Günlük Getiri (%)	0,13%
2022 yılı başından bu yana (%)	183,95%
Fon alış valörü	T+1
Fon Satış valörü	T+2

PPS / PHILLIP PORTFÖY BİRİNCİ SERBEST FON

- Fon, yerli ve yabancı para ve sermaye araçlarının spot ve vadeli fiyatlarının, gün içi fiyat dalgalanmalarından doğan arbitraj fırsatlarını kullanarak yatırımcılarına getiri sağlamayı amaçlar. Fon bu fırsatları değerlendirirken risklerini uygun gördüğü yüksek korelasyonlu yurt içi ve yurt dışı finansal ürünler yardımıyla hedge eder.
- Yatırımcıların fondan maksimum verimi almaları için yatırım vadelerini 6 ay ve üzerinde tutmaları tavsiye olunur.*

Birim Pay Fiyatı	1,206496
Günlük Getiri (%)	-0,01%
Halka Arz Getiri (%)	20,65%
Fon alış valörü	T+1
Fon Satış valörü	T+2

Fon Portföyündeki Varlıklar: BIST payları ve VIOP sözleşmeleri

PJL / PHILLIP PORTFÖY PARA PİYASASI FONU

- Fon portföyünün tamamı devamlı olarak, vadesine en fazla 184 gün kalmış, likiditesi yüksek para ve sermaye piyasası araçlarından oluşacak ve Fon portföyünün günlük olarak hesaplanan ağırlıklı ortalama vadesi en fazla 45 gün olacaktır.

Birim Pay Fiyatı	1,344258
Günlük Getiri (%)	0,069%
Yıllıklandırılmış Getiri (%)	25,05%
Fon alış valörü	T+0
Fon Satış valörü	T+0

Fon Portföyündeki Varlıklar: Borçlanma Senetleri %52,64, T.Repo %20,76, TPP %19,36, Mevduat %4,79, Özel Sektör Kira Sertifikası %2,45

Yasal Uyarı: Burada yer alan yatırım bilgi, yorum ve tavsiyeleri yatırım danışmanlığı kapsamında değildir. Yatırım danışmanlığı hizmeti, yetkili kuruluşlar tarafından kişilerin risk ve getiri tercihleri dikkate alınarak kişiye özel sunulmaktadır. Burada yer alan yorum ve tavsiyeler ise genel niteliktedir. Bu tavsiyeler mali durumunuz ile risk ve getiri tercihlerinize uygun olmayabilir. Bu nedenle, sadece burada yer alan bilgilere dayanarak yatırım kararı verilmesi beklentilerinize uygun sonuçlar doğurmayabilir.

Kod	14	50	RSI	StochS	MACD	CCI	Kod	14	50	RSI	StochS	MACD	CCI
	Günlük H.O.	Günlük H.O.						Günlük H.O.	Günlük H.O.				
AEFES	●	●	●	●	●	●	KARSN	●	●	●	●	●	●
AGHOL	●	●	●	●	●	●	KCAER	●	●	●	●	●	●
AKBNK	●	●	●	●	●	●	KCHOL	●	●	●	●	●	●
AKFGY	●	●	●	●	●	●	KERVT	●	●	●	●	●	●
AKSA	●	●	●	●	●	●	KLRHO	●	●	●	●	●	●
AKSEN	●	●	●	●	●	●	KMPUR	●	●	●	●	●	●
ALARK	●	●	●	●	●	●	KONTR	●	●	●	●	●	●
ALBRK	●	●	●	●	●	●	KORDS	●	●	●	●	●	●
ALGYO	●	●	●	●	●	●	KOZAA	●	●	●	●	●	●
ALKIM	●	●	●	●	●	●	KOZAL	●	●	●	●	●	●
ARCLK	●	●	●	●	●	●	KRDMD	●	●	●	●	●	●
ASELS	●	●	●	●	●	●	KZBGY	●	●	●	●	●	●
ASUZU	●	●	●	●	●	●	MAVI	●	●	●	●	●	●
AYDEM	●	●	●	●	●	●	MGROS	●	●	●	●	●	●
BAGFS	●	●	●	●	●	●	NTHOL	●	●	●	●	●	●
BASGZ	●	●	●	●	●	●	ODAS	●	●	●	●	●	●
BERA	●	●	●	●	●	●	OTKAR	●	●	●	●	●	●
BIMAS	●	●	●	●	●	●	OYAKC	●	●	●	●	●	●
BIOEN	●	●	●	●	●	●	PETKM	●	●	●	●	●	●
BRYAT	●	●	●	●	●	●	PGSUS	●	●	●	●	●	●
BUCIM	●	●	●	●	●	●	PSGYO	●	●	●	●	●	●
CCOLA	●	●	●	●	●	●	SAHOL	●	●	●	●	●	●
CEMTS	●	●	●	●	●	●	SASA	●	●	●	●	●	●
CIMSA	●	●	●	●	●	●	SELEC	●	●	●	●	●	●
DOAS	●	●	●	●	●	●	SISE	●	●	●	●	●	●
DOHOL	●	●	●	●	●	●	SKBNK	●	●	●	●	●	●
ECILC	●	●	●	●	●	●	SMRTG	●	●	●	●	●	●
EGEEN	●	●	●	●	●	●	SNGYO	●	●	●	●	●	●
EKGYO	●	●	●	●	●	●	SOKM	●	●	●	●	●	●
ENJSA	●	●	●	●	●	●	TAVHL	●	●	●	●	●	●
ENKAI	●	●	●	●	●	●	TCELL	●	●	●	●	●	●
ERBOS	●	●	●	●	●	●	THYAO	●	●	●	●	●	●
EREGL	●	●	●	●	●	●	TKFEN	●	●	●	●	●	●
EUREN	●	●	●	●	●	●	TKNSA	●	●	●	●	●	●
FENER	●	●	●	●	●	●	TMSN	●	●	●	●	●	●
FROTO	●	●	●	●	●	●	TOASO	●	●	●	●	●	●
GARAN	●	●	●	●	●	●	TSKB	●	●	●	●	●	●
GESAN	●	●	●	●	●	●	TSPOR	●	●	●	●	●	●
GLYHO	●	●	●	●	●	●	TTKOM	●	●	●	●	●	●
GSDHO	●	●	●	●	●	●	TTRAK	●	●	●	●	●	●
GUBRF	●	●	●	●	●	●	TUKAS	●	●	●	●	●	●
GWIND	●	●	●	●	●	●	TUPRS	●	●	●	●	●	●
HALKB	●	●	●	●	●	●	TURSG	●	●	●	●	●	●
HEKTS	●	●	●	●	●	●	ULKER	●	●	●	●	●	●
IPEKE	●	●	●	●	●	●	VAKBN	●	●	●	●	●	●
ISCTR	●	●	●	●	●	●	VESBE	●	●	●	●	●	●
ISDMR	●	●	●	●	●	●	VESTL	●	●	●	●	●	●
ISFIN	●	●	●	●	●	●	YKBNK	●	●	●	●	●	●
ISGYO	●	●	●	●	●	●	YYLGD	●	●	●	●	●	●
JANTS	●	●	●	●	●	●	ZOREN	●	●	●	●	●	●

Yasal Uyarı: Burada yer alan yatırım bilgi, yorum ve tavsiyeleri yatırım danışmanlığı kapsamında değildir. Yatırım danışmanlığı hizmeti, yetkili kuruluşlar tarafından kişilerin risk ve getiri tercihleri dikkate alınarak kişiye özel sunulmaktadır. Burada yer alan yorum ve tavsiyeler ise genel niteliktedir. Bu tavsiyeler mali durumunuz ile risk ve getiri tercihlerinize uygun olmayabilir. Bu nedenle, sadece burada yer alan bilgilere dayanarak yatırım kararı verilmesi beklentilerinize uygun sonuçlar doğurmayabilir.