

Endeks	%	Değer	Pariteler	%	Değer	Y. Dışı Vadeli	%	Değer			
BIST100	↑	0,14	5446,2	DolarTL	↓	-0,02	18,95	S&P500	↓	-0,73	3891,25
BIST30	↓	-0,1	6010,2	EuroTL	↓	-0,06	20,07	Altın Ons/\$	↓	-0,06	1829,49
BIST30 Y.Vade	↓	-0,1	6086,0	EuroDolar	↑	0,08	1,06	Ham Petrol	↓	-0,51	75,26

## KAP Haberleri

- ☀ **BURVA**, yurtiçindeki bir müşterisi ile arasında KDV hariç 695.000 ABD doları tutarlı, Eylül 2023 tarihine kadar teslim edilecek vanaların temini konusunda anlaşta. (P.Değ: 0,2 Milyar TL, F/K: 149,9)
- ☀ **DOAS**, Doğu Gayrimenkul Yatırım Ortaklığı A.Ş.'nin toplam sermayesinin %93,6517'sini temsil eden Doğu Holding A.Ş.'ye ait payların satın alınmasına ilişkin satış ve devir işlemi tamamladı. Satın alma işlemi için 5,1 Milyar TL peşin olarak ödendi. (P.Değ: 29,8 Milyar TL, F/K: 3,8)
- ☀ **CERGL**, 2022 yılı kârından temettü dağıtılmamasını 31 Mart'ta yapılacak genel kurulun onayına sunacak. (P.Değ: 150,4 Milyar TL, F/K: 8,4)
- ☀ **CERGL**, yeni pay geri alım programının başlatılmasını 31 Mart tarihindeki genel kurulunda görüşecek.
- ☀ **GESAN**, Dicle Elektrik Dağıtım A.Ş. tarafından "Harici tip og ayrıcı alımı" ihalesine katıldığını ve en avantajlı fiyatı vererek, ihalede 1. olduğu bildirmişti. Dicle Elektrik Dağıtım A.Ş. tarafından sözleşme daveti iletildi. Sözleşme toplam bedeli vergiler dahil 568.760 ABD dolarıdır. (P.Değ: 30,1 Milyar TL, F/K: 57,4)
- ☀ **GLYHO**, 16 Aralık 2022 tarihli özel durum açıklamasında şirketin dolaylı bağlı ortaklığı "Global Ports Holding Plc"nin %80 oranında hissedarı olduğu ortak girişim "Servicios Portuarios Canarios"ın Alicante Kravaziyer Limanı'nı işletme imtiyazı ihalesi için vermiş olduğu teklifin Alicante Liman Başkanlığı tarafından en iyi teklif seçildiğini duyurmuştu. GPH, Sepcan' in Alicante Limanı'nın kravaziyer operasyonlarının 15 yıl süre ile işletilmesine ilişkin olarak imtiyaz sözleşmesi imzaladığını bildirdi. GPH, kravaziyer terminalinin yenilenmesi ve modernizasyonu için 2,0 milyon Euro'ya kadar yatırım yapmayı planlamaktadır. (P.Değ: 6,3 Milyar TL, F/K: 11,4)
- ☀ **CISDMR**, 2022 yılı kârından temettü dağıtılmamasını 31 Mart'ta yapılacak genel kurulun onayına sunacak. (P.Değ: 131,7 Milyar TL, F/K: 19,6)
- ☀ **POLHO**, hisse başına net 0,35 TL kâr payı dağıtımını genel kurula sunacak. Genel kurul kabul ederse ödeme 5 Nisan tarihinde gerçekleşecek. (P.Değ: 8,4 Milyar TL, F/K: 5,2)

## KAP Haberleri

- ☀ **SMRTG**, yurt içinde yerleşik bir müşteri arasında güneş paneli satışı işine istinaden KDV hariç toplam 456.258.208 TL karşılığı tutarda sözleşme imzaladı. Şirketin son dört çeyrek hasılatı 1,5 Milyar TL'dir. (P.Değ: 26,8 Milyar TL, F/K: 108,1)
- ☀ **SMRTG**, yurt içinde yerleşik bir müşteri arasında güneş paneli satışı işine istinaden KDV hariç toplam 36.615.278 TL karşılığı tutarlı sipariş için ön ödeme aldı. Şirketin son dört çeyrek hasılatı 1,5 Milyar TL'dir.
- ☀ **CTCELL**, 4Ç2022'de 6 Milyar₺ net kar (Beklenti 2 Milyar ₺) açıklayarak 2022 yılını 11 Milyar₺ net kar ile tamamladı. (P.Değ: 74,2 Milyar TL, F/K: 6,7)
- ☀ **CTUKAS**, atıl vaziyette bulunan Manisa-Turgutlu'daki 44.977 m2 alanlı Turgutlu Fabrika arsası ve müstemilati 65.250.000 TL bedelle peşin olarak satılmasına karar verdi. (P.Değ: 10,2 Milyar TL, F/K: 7,4)
- ☀ **YKBNK**, hisse başına net 0,84 TL kar payı dağıtım kararını genel kurul onayına sunacak.. Genel kurul kabul ederse ödeme 20 Mart tarihinde gerçekleşecek. (P.Değ: 99,1 Milyar TL, F/K: 1,9)
- ☀ **YYLGD**, Mersin'de bulunan fabrikasının öz tüketiminin karşılanması amacıyla Eskişehir'de 10,01 MWp Gücünde GES Kurulumu için ÇED süreçlerini başlattı. (P.Değ: 17,6 Milyar TL, F/K: 17,7)
- ☀ **CVBTYZ**, hisse başına net 0,67 TL kâr payı dağıtımını genel kurula sunacak. Genel kurul kabul ederse ödeme 2 Mayıs tarihinde gerçekleşecek. (P.Değ: 1,2 Milyar TL, F/K: 15,5)

## Genel Kurul, Sermaye Artırımı ve Temettüleri

- ☀ **TUPRS** ve **TTRAK**'ın kâr payı ödemeleri bugün gerçekleşecek.

## Önemli Haberler

- ☀ Asya-Pasifik'te hisse senetleri, yatırımcıların Fed'in faiz artırımlarının yönünü daha da belirleyebilecek ABD'den gelecek Şubat ayı tarım dışı istihdam raporunu yakından izlemesiyle Cuma günü düştü. Hong Kong endeksi %2,5 düşerek bölgedeki kayıplara öncülük etti. Çin'de, Şi Cinping'in resmi olarak benzeri görülmemiş bir üçüncü başkanlık dönemi garantilemesiyle, Shenzhen Bileşeni %1 ve Şanghay Bileşik %0,7 düştü.

☀ Seans öncesi ve seans içerisinde açıklanan haberler , ☀ Seans sonrası açıklanan haberler

Yasal Uyarı: Burada yer alan yatırım bilgi, yorum ve tavsiyeleri yatırım danışmanlığı kapsamında değildir. Yatırım danışmanlığı hizmeti, yetkili kuruluşlar tarafından kişilerin risk ve getiri tercihleri dikkate alınarak kişiye özel sunulmaktadır. Burada yer alan yorum ve tavsiyeler ise genel niteliktedir. Bu tavsiyeler mali durumunuz ile risk ve getiri tercihlerinize uygun olmayabilir. Bu nedenle, sadece burada yer alan bilgilere dayanarak yatırım kararı verilmesi beklentilerinize uygun sonuçlar doğurmayabilir.

## BIST100 Teknik Analiz



Bist100 endeksi Perşembe gününü %0,14 yükselişle 5446 puanda tamamladı. 5500 yatay trendi en yakın direnç bölgesi.

5500 direnci üzerinde endeks bir önceki zirvesi olan 5700 direncine doğru yükselişini sürdürecektir.5500 direnci aşılamazsa kısa vadeli ortalama desteği 5320'ye ve 21 günlük ortalamanın belirlediği 5220 desteğine doğru geri çekilmeler yaşanabilir.

5220 desteği aşağı kırılmadıkça sahip olunan hisse pozisyonlarının korunmasını öneriyoruz.

## VIOP30 Teknik Analiz



Nisan vade endeks sözleşmesi normal seansı 6085 üzerinde kapatsa da akşam seansında gelen satışlarla kapanış 6057 puana geriledi.

Sözleşmenin gün içi en yüksek (6146) %1,5 altında olması teknik açıdan olumsuz da olsa 5960 daki 10 günlük üssel ortalama aşağı kırılmadığı sürece yukarı trend gücünü koruyacaktır.

Bugün için ilk destek 6020'de oluşur. Satış baskısı 6020 üzerinde karşılanabilirse sözleşme 6170 ve 6210 dirençlerini hedefleyen yükseliş devam eder. 6020 desteğinin altındaki fiyatlamalarda 6000 ve 5960 hedefli kısa pozisyon (güniçi) alınabilir.

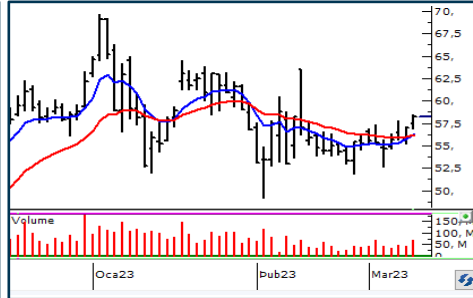
## Teknik Analiz Hisse Önerileri



### ALGYO

Yükselen dip görüntüsü oluşturan ALGYO 50 günlük ortalaması üzerinde kapanış aldı.

Hedef Fiyat: 69,50 TL, 74,00 TL  
Zarar Kes: 64,00 TL



### ASELS

Hareketli ortalamaları üzerinde fiyatlanan ASELS 58,00 TL yatay direnci üzerinde kapanış aldı.

Hedef Fiyat: 60,50 TL, 64,00 TL  
Zarar Kes: 56,00 TL



### GWIND

Son günlerde aşmakta zorlandığı 50 günlük ortalama direnci üzerinde kapanış aldı.

Hedef Fiyat:20,60 TL, 22,00 TL  
Zarar Kes: 19,00 TL

## Phillip Portföy Yatırım Fonları

### Yatırım Fonu Nedir?

Yatırım fonları, birçok bireysel yatırımcının parasının bir havuzda toplandığı ve onlar adına portföy yönetiminin yapıldığı finansal enstrümanlardır. Fonlar, yatırımcının belirlediği farklı risk ve getiri beklentilerine göre değerlendirilirken; hisse senedi, tahvil, repo, kıymetli madenler, emtia ve mevduat gibi farklı araçlar üzerinden değerlendirilmektedir.

### Yatırım Fonları Nasıl Alınır?

TEFAS'da işlem gören tüm yatırım fonlarını öncelikle PhillipCapital'de yer alan hesabınız üzerinden alabilir veya hesap açarak kolayca erişim sağlayabilirsiniz. Buna ek olarak Türkiye'deki her banka ve aracı kurum platformlarından alım-satım gerçekleştirilebilir.

### PPB / PHILLIP PORTFÖY BİRİNCİ HİSSE SENEDİ FONU

- Fon toplam değerinin en az %80'i devamlı olarak yerli ihraççıların hisse senetlerine yatırılır. Yatırım yapılacak sermaye piyasası araçlarının seçiminde, temel analize dayalı yöntemler kullanarak gelecekte büyüme ve karlılık artışı vadeden, yeni yatırım iştahına sahip ve getirilerini küçük ortaklarıyla paylaşımına açık, yatırımcı dostu yönetimlerce idare edilen şirketlerin hisselerine, teknik analiz yöntemleriyle alım satım seviyeleri tespit edilerek yatırım yapılır.

Birim Pay Fiyatı	<b>2,911796</b>
Günlük Getiri (%)	<b>0,21%</b>
2022 yılı başından bu yana (%)	<b>202,27%</b>
Fon alış valörü	T+1
Fon Satış valörü	T+2

### PPS / PHILLIP PORTFÖY BİRİNCİ SERBEST FON

- Fon, yerli ve yabancı para ve sermaye araçlarının spot ve vadeli fiyatlarının, gün içi fiyat dalgalanmalarından doğan arbitraj fırsatlarını kullanarak yatırımcılarına getiri sağlamayı amaçlar. Fon bu fırsatları değerlendirirken risklerini uygun gördüğü yüksek korelasyonlu yurt içi ve yurt dışı finansal ürünler yardımıyla hedge eder.
- Yatırımcıların fondan maksimum verimi almaları için yatırım vadelerini 6 ay ve üzerinde tutmaları tavsiye olunur.*

Birim Pay Fiyatı	<b>1,185041</b>
Günlük Getiri (%)	<b>-0,21%</b>
Halka Arz Getiri (%)	<b>18,50%</b>
Fon alış valörü	T+1
Fon Satış valörü	T+2

Fon Portföyündeki Varlıklar: BIST payları ve VIOP sözleşmeleri

### PJL / PHILLIP PORTFÖY PARA PİYASASI FONU

- Fon portföyünün tamamı devamlı olarak, vadesine en fazla 184 gün kalmış, likiditesi yüksek para ve sermaye piyasası araçlarından oluşacak ve Fon portföyünün günlük olarak hesaplanan ağırlıklı ortalama vadesi en fazla 45 gün olacaktır.

Birim Pay Fiyatı	<b>1,301539</b>
Günlük Getiri (%)	<b>0,062%</b>
2022 yılı başından bu yana (%)	<b>24,14%</b>
Fon alış valörü	T+0
Fon Satış valörü	T+0

Fon Portföyündeki Varlıklar: Borçlanma Senetleri %52,64, T.Repo %20,76, TPP %19,36, Mevduat %4,79, Özel Sektör Kira Sertifikası %2,45

Yasal Uyarı: Burada yer alan yatırım bilgi, yorum ve tavsiyeleri yatırım danışmanlığı kapsamında değildir. Yatırım danışmanlığı hizmeti, yetkili kuruluşlar tarafından kişilerin risk ve getiri tercihleri dikkate alınarak kişiye özel sunulmaktadır. Burada yer alan yorum ve tavsiyeler ise genel niteliktedir. Bu tavsiyeler mali durumunuz ile risk ve getiri tercihlerinize uygun olmayabilir. Bu nedenle, sadece burada yer alan bilgilere dayanarak yatırım kararı verilmesi beklentilerinize uygun sonuçlar doğurmayabilir.



Net Kar (Milyon TL)				Net Kar (Milyon TL)				Net Kar (Milyon TL)				Net Kar (Milyon TL)			
Yıldız Pazar Hisseleri				Yıldız Pazar Hisseleri				Yıldız Pazar Hisseleri				Yıldız Pazar Hisseleri			
4. Çeyrek				4. Çeyrek				4. Çeyrek				4. Çeyrek			
2021	2022	%		2021	2022	%		2021	2022	%		2021	2022	%	
AEFES	-198	53		EGEEN	317	210	-34%	KOZAA	341	415	22%	TKNSA	105	193	84%
AFYON	-3	81		EGEPO	-5	-9		KOZAL	1.137	900	-21%	TOASO	1.217	3.498	187%
AGESA	106	177	68%	EGGUB	15	351	2228%	KRDMD	1.175	-149		TRCAS	-147	-269	
AGHOL	107	521	387%	EGPRO	81	155	91%	KRPLS	-26	40		TRILC	-27	8	
AKBNK	4.783	21.801	356%	EGSER	131	39	-70%	KZBGY	-116	3.177		TSGYO	145	1.058	629%
AKCNS	175	361	107%	EKGYO	317	953	200%	LIDER	33	235	621%	TSKB	315	1.411	348%
AKENR	-1.829	138		ENJSA	778	12.122	1457%	LOGO	96	63	-35%	TTKOM	1.084	1.011	-7%
AKFGY	1.147	800	-30%	ENKAI	828	5.066	512%	MARTI	65	0	-100%	TTRAK	492	1.359	176%
AKGRT	-64	274		ERBOS	57	62	9%	MEDTR	122	59	-51%	TUKAS	99	333	238%
AKSA	399	1.383	247%	EREGL	4.723	3.175	-33%	MERCN	88	53	-40%	TUPRS	1.424	17.589	1135%
AKSEN	866	649	-25%	EUREN	22	123	462%	MGROS	-8	1.164		TURSG	274	424	54%
AKSGY	488	2.863	487%	FROTO	4.090	8.292	103%	MIATK	20	141	612%	UNLU	44	102	133%
ALBRK	53	459	766%	GARAN	4.060	19.902	390%	MPARK	125	581	363%	VAKBN	1.998	8.407	321%
ALBRK	53	459	766%	GEDIK	93	410	339%	NETAS	-531	20		VAKBN	1.998	8.407	321%
ALFAS	22	269	1144%	GENIL	111	415	273%	NTGAZ	5	264	4727%	VAKKO	157	456	189%
ALGYO	1.018	2.365	132%	GENTS	58	103	77%	NUHCM	171	1.027	501%	VESBE	413	-15	
ALKA	138	64	-54%	GLCVY	36	84	130%	OTKAR	525	639	22%	VKGYO	381	1.514	298%
ALKIM	142	119	-16%	GOODY	133	-142		OYAKC	282	2.928	938%	YEOTK	10	116	1020%
ANHYT	265	595	125%	GOZDE	4.824	6.426	33%	OYYAT	219	712	225%	YGGYO	547	2.854	421%
ANSGR	182	635	249%	GWIND	78	234	199%	OZKGY	2.955	3.726	26%	YKBNK	3.558	17.429	390%
ARCLK	790	2.565	225%	HALKB	1.293	5.849	353%	PARSN	-33	231		YYLGD	272	204	-25%
ARENA	25	44	74%	HEDEF	37	722	1856%	PETKM	1.529	822	-46%	ZOREN	-31	22	
ASELS	3.990	6.124	53%	HEKTS	135	186	38%	PETUN	58	192	231%	ZRGYO	1.178	10.687	807%
ASTOR	254	727	186%	HLGYO	351	3.320	845%	PGSUS	-970	4.152					
ASUZU	171	85	-50%	HTTBT	5	40	668%	PNLNS	29	47	61%				
ATATP	21	31	47%	INDES	266	146	-45%	PNSUT	89	170	92%				
AYDEM	-129	112		INFO	43	151	251%	POLHO	155	1.183	663%				
AYGAZ	149	1.901	1172%	INVEO	127	1.014	696%	PRKAB	20	43	116%				
AZTEK	45	89	96%	INVES	349	3.404	875%	PRKME	178	92	-48%				
BARMA	63	84	34%	IZEPE	177	218	23%	PSGYO	-13	1.342					
BASGY	305	357	17%	ISCTR	6.419	23.527	267%	QUAGR	358	608	70%				
BLCYT	65	170	162%	ISDMR	347	-243		RUBNS	29	35	24%				
BOBET	2	272	12982%	ISFIN	59	184	212%	RYGYO	1.496	8.192	448%				
BRISA	335	510	52%	ISGYO	1.319	8.186	521%	SAHOL	5.175	16.613	221%				
BRLSM	-16	56		ISMEN	289	2.300	696%	SAYAS	23	53	129%				
BRSAN	-127	795		ISSEN	51	31	-39%	SDTTR	83	124	49%				
BRYAT	90	402	349%	JANTS	176	275	56%	SELEC	203	720	255%				
BUCIM	239	389	62%	KAREL	-22	21		SISE	4.945	5.589	13%				
CANTE	-59	468		KARSN	112	107	-5%	SKBNK	190	434	128%				
CCOLA	231	649	181%	KARTN	198	38	-81%	SMRTG	54	111	103%				
CEMTS	234	189	-19%	KCAER	31	301	880%	SNGYO	1.896	3.810	101%				
CIMSA	387	457	18%	KCHOL	5.776	27.784	381%	SNICA	11	10	-6%				
CLEBI	285	162	-43%	KLKIM	117	242	106%	SOKE	17	47	171%				
CONSE	11	-28		KLSYN	3	68	2154%	SUWEN	13	53	317%				
DAPGM	96	803	734%	KMPUR	216	66	-69%	TATGD	39	67	73%				
DOAS	1.076	2.364	120%	KONKA	330	362	10%	TAVHL	-385	30					
DOHOL	2.109	1.881	-11%	KONTR	60	274	357%	TCELL	1.385	5.996	333%				
DYOBY	-39	38		KONYA	11	38	231%	TEZOL	135	282	108%				
ECILC	937	3.672	292%	KORDS	270	185	-32%	THYAO	1.981	8.936	351%				
ECZYT	411	1.132	175%	KORDS	270	185	-32%	TKFEN	-353	1.660					

Yasal Uyarı: Burada yer alan yatırım bilgi, yorum ve tavsiyeleri yatırım danışmanlığı kapsamında değildir. Yatırım danışmanlığı hizmeti, yetkili kuruluşlar tarafından kişilerin risk ve getiri tercihleri dikkate alınarak kişiye özel sunulmaktadır. Burada yer alan yorum ve tavsiyeler ise genel niteliktedir. Bu tavsiyeler mali durumunuz ile risk ve getiri tercihlerinize uygun olmayabilir. Bu nedenle, sadece burada yer alan bilgilere dayanarak yatırım kararı verilmesi beklentilerinize uygun sonuçlar doğurmayabilir.

Net Kar (Milyon TL)				Net Kar (Milyon TL)				Net Kar (Milyon TL)			
Ana Pazar Hisseleri				Ana Pazar Hisseleri				Ana Pazar Hisseleri			
4. Çeyrek				4. Çeyrek				4. Çeyrek			
	2021	2022	%		2021	2022	%		2021	2022	%
ACSEL	28	40	43%	FADE	-2	27		OSMEN	21	137	540%
ADEL	-16	-8		FLAP	25	21	-16%	OYAYO	2	9	297%
ADESE	350	1.488	325%	FMIZP	33	6	-83%	OYLUM	1	9	537%
AGYO	79	1.179	1399%	FORMT	-2	9		OZGYO	604	1.186	96%
AKMGY	592	1.129	91%	GEDZA	29	19	-36%	OZSUB	-2	21	
AKSUE	-18	-3		GLBMD	-19	32		PAGYO	219	1.761	705%
ALCAR	40	351	772%	GMTAS	27	123	351%	PCILT	14	54	283%
ARZUM	17	6	-66%	GRSEL	31	123	298%	PEGYO	20	427	1988%
ATEKS	131	240	82%	HDFGS	-185	459		PINSU	-27	-21	
AVOD	28	68	145%	HUBVC	110	110	0%	PKART	5	0	-95%
AYCES	-4	-9		HURGZ	154	343	123%	PKENT	15	5	-65%
BANVT	-57	-261		IDEAS	1	9	512%	POLTK	12	19	57%
BAYRK	2	7	195%	IHAAS	2	17	718%	PRDGS	165	36	-78%
BEYAZ	15	24	62%	IHEVA	68	142	108%	PSDTC	8	9	8%
BFREN	9	40	352%	IHGZT	103	267	159%	RALYH	17	131	683%
BMSCH	18	21	16%	IHLGM	49	23	-52%	RNPOL	-2	7	
BMSTL	16	37	133%	IMASM	24	117	386%	RYSAS	-74	-9	
BNTAS	32	8	-73%	INTEM	4	16	312%	SAFKR	10	22	128%
BOSSA	173	469	171%	ISGSY	12	731	6094%	SANFM	19	46	142%
BRKVY	139	41	-70%	ISYAT	27	27	0%	SEGYO	177	1.352	665%
BSOKE	-488	-198		IZFAS	0	8		SEKFK	36	41	16%
BURVA	1	0	-83%	IZMDC	-853	760		SEYKM	13	17	27%
CELHA	5	-16		KIMMR	13	34	157%	SILVR	-11	62	
CMBTN	7	20	162%	KLGYO	291	2.383	719%	SONME	19	2	-87%
CRDFA	5	13	139%	KLMSN	-30	0		TDGYO	23	51	125%
CRFSA	-119	-2		KRGYO	16	109	566%	TEKTU	-20	375	
CUSAN	33	79	139%	KRONT	31	16	-49%	TGSAS	4	9	137%
DAGHL	15	19	23%	KRTEK	49	28	-43%	TNZTP	31	142	363%
DAGI	-5	11		KRTEK	49	28	-43%	TUCLK	43	21	-51%
DERHL	23	12	-49%	KTSKR	78	295	278%	TURGG	31	362	1086%
DERIM	3	21	673%	KUTPO	18	60	234%	ULUFA	6	49	681%
DESA	39	119	204%	KUYAS	124	181	45%	USAK	35	41	16%
DESPC	28	3	-90%	LIDFA	17	107	527%	VAKFN	67	237	254%
DGATE	15	8	-50%	LINK	20	22	12%	VBTYZ	21	27	27%
DGATE	15	8	-50%	LKMNH	27	52	89%	VERTU	521	1.742	234%
DGGYO	-111	2.790		MAALT	26	1	-96%	VKFYO	1	2	166%
DITAS	0	25	30985%	MAKIM	29	52	83%	YAYLA	11	51	378%
DNISI	18	24	33%	MANAS	3	13	351%	YESIL	-10	-83	
DOCO	-115	0		MARSHL	0	0	#SAYI/0!	YKSLN	56	43	-23%
DOGUB	1	0	-28%	MEPET	34	0	-100%	YUNSA	28	165	499%
DOKTA	135	-11		METRO	339	1.294	282%				
DMSAS	13	-147		METUR	-15	13					
DZGYO	80	346	331%	MIPAZ	75	-49					
EDATA	38	23	-40%	MNDRS	-270	452					
EDIP	-101	151		MSGYO	178	674	279%				
ENSRI	-19	29		NIBAS	31	81	164%				
ERSU	2	-1		NUGYO	-19	598					
ESCAR	131	153	17%	ONCSM	73	5	-93%				
ESCOM	102	421	315%	ORCAY	0	16					
EUHOL	-2	-9		ORGE	49	139	184%				

Yasal Uyarı: Burada yer alan yatırım bilgi, yorum ve tavsiyeleri yatırım danışmanlığı kapsamında değildir. Yatırım danışmanlığı hizmeti, yetkili kuruluşlar tarafından kişilerin risk ve getiri tercihleri dikkate alınarak kişiye özel sunulmaktadır. Burada yer alan yorum ve tavsiyeler ise genel niteliktedir. Bu tavsiyeler mali durumunuz ile risk ve getiri tercihlerinize uygun olmayabilir. Bu nedenle, sadece burada yer alan bilgilere dayanarak yatırım kararı verilmesi beklentilerinize uygun sonuçlar doğurmayabilir.

Kod	14	50	RSI	StochS	MACD	CCI	Kod	14	50	RSI	StochS	MACD	CCI
	Günlük H.O.	Günlük H.O.						Günlük H.O.	Günlük H.O.				
AEFES	●	●	●	●	●	●	KARSN	●	●	●	●	●	●
AGHOL	●	●	●	●	●	●	KCAER	●	●	●	●	●	●
AKBNK	●	●	●	●	●	●	KCHOL	●	●	●	●	●	●
AKFGY	●	●	●	●	●	●	KERVY	●	●	●	●	●	●
AKSA	●	●	●	●	●	●	KLRHO	●	●	●	●	●	●
AKSEN	●	●	●	●	●	●	KMPUR	●	●	●	●	●	●
ALARK	●	●	●	●	●	●	KONTR	●	●	●	●	●	●
ALBRK	●	●	●	●	●	●	KORDS	●	●	●	●	●	●
ALGYO	●	●	●	●	●	●	KOZAA	●	●	●	●	●	●
ALKIM	●	●	●	●	●	●	KOZAL	●	●	●	●	●	●
ARCLK	●	●	●	●	●	●	KRDMD	●	●	●	●	●	●
ASELS	●	●	●	●	●	●	KZBGY	●	●	●	●	●	●
ASUZU	●	●	●	●	●	●	MAVI	●	●	●	●	●	●
AYDEM	●	●	●	●	●	●	MGROS	●	●	●	●	●	●
BAGFS	●	●	●	●	●	●	NTHOL	●	●	●	●	●	●
BASGZ	●	●	●	●	●	●	ODAS	●	●	●	●	●	●
BERA	●	●	●	●	●	●	OTKAR	●	●	●	●	●	●
BIMAS	●	●	●	●	●	●	OYAKC	●	●	●	●	●	●
BIOEN	●	●	●	●	●	●	PETKM	●	●	●	●	●	●
BRYAT	●	●	●	●	●	●	PGSUS	●	●	●	●	●	●
BUCIM	●	●	●	●	●	●	PSGYO	●	●	●	●	●	●
CCOLA	●	●	●	●	●	●	SAHOL	●	●	●	●	●	●
CEMTS	●	●	●	●	●	●	SASA	●	●	●	●	●	●
CIMSA	●	●	●	●	●	●	SELEC	●	●	●	●	●	●
DOAS	●	●	●	●	●	●	SISE	●	●	●	●	●	●
DOHOL	●	●	●	●	●	●	SKBNK	●	●	●	●	●	●
ECILC	●	●	●	●	●	●	SMRTG	●	●	●	●	●	●
EGEEN	●	●	●	●	●	●	SNGYO	●	●	●	●	●	●
EKGYO	●	●	●	●	●	●	SOKM	●	●	●	●	●	●
ENJSA	●	●	●	●	●	●	TAVHL	●	●	●	●	●	●
ENKAI	●	●	●	●	●	●	TCELL	●	●	●	●	●	●
ERBOS	●	●	●	●	●	●	THYAO	●	●	●	●	●	●
EREGL	●	●	●	●	●	●	TKFEN	●	●	●	●	●	●
EUREN	●	●	●	●	●	●	TKNSA	●	●	●	●	●	●
FENER	●	●	●	●	●	●	TMSN	●	●	●	●	●	●
FROTO	●	●	●	●	●	●	TOASO	●	●	●	●	●	●
GARAN	●	●	●	●	●	●	TSKB	●	●	●	●	●	●
GESAN	●	●	●	●	●	●	TSPOR	●	●	●	●	●	●
GLYHO	●	●	●	●	●	●	TTKOM	●	●	●	●	●	●
GSDHO	●	●	●	●	●	●	TTRAK	●	●	●	●	●	●
GUBRF	●	●	●	●	●	●	TUKAS	●	●	●	●	●	●
GWIND	●	●	●	●	●	●	TUPRS	●	●	●	●	●	●
HALKB	●	●	●	●	●	●	TURSG	●	●	●	●	●	●
HEKTS	●	●	●	●	●	●	ULKER	●	●	●	●	●	●
IPEKE	●	●	●	●	●	●	VAKBN	●	●	●	●	●	●
ISCTR	●	●	●	●	●	●	VESBE	●	●	●	●	●	●
ISDMR	●	●	●	●	●	●	VESTL	●	●	●	●	●	●
ISFIN	●	●	●	●	●	●	YKBNK	●	●	●	●	●	●
ISGYO	●	●	●	●	●	●	YYLGD	●	●	●	●	●	●
JANTS	●	●	●	●	●	●	ZOREN	●	●	●	●	●	●

Yasal Uyarı: Burada yer alan yatırım bilgi, yorum ve tavsiyeleri yatırım danışmanlığı kapsamında değildir. Yatırım danışmanlığı hizmeti, yetkili kuruluşlar tarafından kişilerin risk ve getiri tercihleri dikkate alınarak kişiye özel sunulmaktadır. Burada yer alan yorum ve tavsiyeler ise genel niteliktedir. Bu tavsiyeler mali durumunuz ile risk ve getiri tercihlerinize uygun olmayabilir. Bu nedenle, sadece burada yer alan bilgilere dayanarak yatırım kararı verilmesi beklentilerinize uygun sonuçlar doğurmayabilir.