

Endeks	%	Değer	Pariteler	%	Değer	Y. Dışı Vadeli	%	Değer			
BIST100	↑	3,45	5392,3	DolarTL	↑	0,05	18,90	S&P500	↑	0,22	4061,25
BIST30	↑	3,82	5951,5	EuroTL	↑	0,11	20,20	Altın Ons/\$	↑	0,13	1849,00
BIST30 Y.Vade	↑	5,67	6096,0	EuroDolar	↑	0,09	1,07	Ham Petrol	↑	0,11	80,74

KAP Haberleri

- **CDYOBY**, hisse başına net 0,93 TL kâr payı ödemesi yapacak. (P.Değ: 2,4 Milyar TL, F/K: 8,6)
- **MANAS**, E-DATA Teknoloji A.Ş. ile 28.11.2022 tarihinde imzalamış olduğu cihaz üretim sözleşmesi çerçevesinde KDV dahil 1.156.606 ABD doları+KDV tutarında yeni bir sipariş aldı.. Bu siparişle birlikte sözleşme tarihinden bu yana alınan toplam sipariş tutarı 2.756.044 ABD doları + KDV 'ye ulaşmıştır. Söz konusu siparişin 2023 yılı 3.çeyreğinde tamamlanması planlanmaktadır. Şirketin son dört çeyrek hasılatı 146 Milyon TL'dir. (P.Değ: 0,7 Milyar TL, F/K: 30,8)
- **CMGROS**, şubat ayında 24 yeni mağaza açarak toplam mağaza sayısını 2948'e yükseltti. (P.Değ: 26,3 Milyar TL, F/K: 10,2)
- **CPGSUS**, 4Ç2022'de 4,1 Milyar TL net kâr açıkladı. (Beklenti: 3,2 Milyar TL). 2022 yılını 7,1 Milyar TL net kâr ile tamamladı.
- **CPGSUS** genel kuruluna 2022 yılı karından temettü dağıtılmaması teklif edilecek. (P.Değ: 50,9 Milyar TL, F/K: 7,2)
- **CSISE**, hisse başına net 0,88 TL kâr payı dağıtımını genel kurul onayına sunacak. Genel kurul kabul ederse ödeme 31 Mayıs tarihinde gerçekleşecek. (P.Değ: 153,6 Milyar TL, F/K: 7,9)
- **YYLGD**, hazır gıda ürün grubu ürünlerinin ABD'ye ihraç edilebilmesi için yürütülen süreçler neticesinde ABD'ye gıda ürünleri ihraç edilebilmesi için onay kurulu niteliğinde bulunan FDA (Amerikan Gıda ve İlaç Dairesi) onay süreçleri olumlu şekilde tamamlandı. (P.Değ: 15,4 Milyar TL, F/K: 15,5)

KAP Haberleri

- **ZEDUR**, yakın izleme pazarında işlem gören şirket, BİST Alt Pazar'a geçiş için Borsa İstanbul A.Ş.'ye başvuru yaptı. (P.Değ: 1,4 Milyar TL, F/K: 40,3)

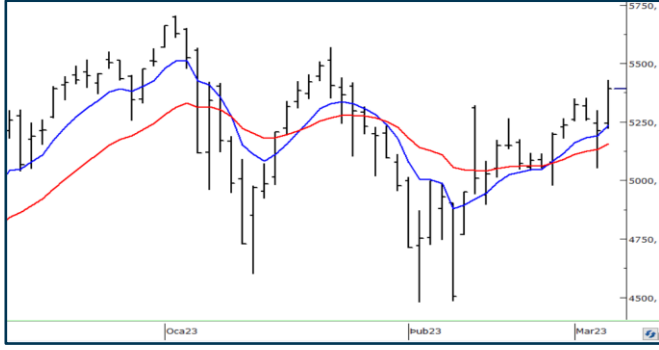
Önemli Haberler

- Asya borsaları yükselişte. Avustralya Merkez Bankası enflasyonla mücadele etmek için politika faizini 25 baz puan artırarak %3,6'ya yükseltti, bu da Haziran 2012'den bu yana en yüksek oran oldu. Avustralya'da endeksi %0,49 yükseldi. Resmi verilere göre ülke Ocak ayında dar bir ticaret fazlası verdi. Japonya'da Nikkei 225 %0,34 arttı. Güney Kore'de Kospi %0,26 yükseldi. Hong Kong endeksi yatay işlem görüyor. Anakara Çin'de, Şanghay Bileşik endeksi %0,55 ve Shenzhen Bileşeni %0,89 düştü.
- Fed Başkanı Jerome Powell Türkiye saatiyle 18:00'de ABD Senatosu Bankacılık Komitesi'ne yarıyıl para politikası raporunu sunacak.

☀ Seans öncesi ve seans içerisinde açıklanan haberler , ⚡ Seans sonrası açıklanan haberler

Yasal Uyarı: Burada yer alan yatırım bilgi, yorum ve tavsiyeleri yatırım danışmanlığı kapsamında değildir. Yatırım danışmanlığı hizmeti, yetkili kuruluşlar tarafından kişilerin risk ve getiri tercihleri dikkate alınarak kişiye özel sunulmaktadır. Burada yer alan yorum ve tavsiyeler ise genel niteliktedir. Bu tavsiyeler mali durumunuz ile risk ve getiri tercihlerinize uygun olmayabilir. Bu nedenle, sadece burada yer alan bilgilere dayanılarak yatırım kararı verilmesi beklentilerinize uygun sonuçlar doğurmayabilir.

BIST100 Teknik Analiz



Bist100 endeksi Pazartesi gününü %3,45 yükselişle 5392 puanda tamamladı. Endeksin 5300 direnci üzerinde kapanış alması teknik açıdan olumlu.

Bugün için ilk desteğin 5300'de oluşmasını bekliyoruz. Endeks 5300 üzerinde kaldıkça 5600 ve 5700 yatay trend dirençlerine doğru yükselişini sürdürecektir.

5300 desteği aşağı kırılırsa 21 günlük ortalamanın belirlediği 5160 desteğine doğru geri çekilmeler yaşanabilir. 5160 desteği aşağı kırılmadıkça sahip olunan hisse pozisyonlarının korunmasını öneriyoruz.

VIOP30 Teknik Analiz

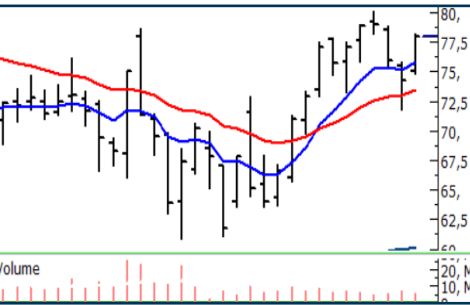


Nisan vade endeks30 sözleşmesi dün gün boyunca alıcılı seyrini korudu ve azalan trend direncinin üzerinde kapanış gerçekleştirdi. Yükselişte açık pozisyon sayısının 20binden fazla artması teknik açıdan olumlu.

Bugün için ilk destek 6010-615 aralığında oluşacaktır. Sözleşme kar realizasyonlarını bu desteğin üzerinde karşılayabilirse 6215 ve 6300 hedefli yükseliş hareketi devam eder.

6010-615 desteğinin altına inilmesi halinde 5970 hedefli düzeltme oluşabilir. Sözleşme 6000'in altında kapanışlar yapmadan yeni uzun pozisyon almayı riskli buluyoruz.

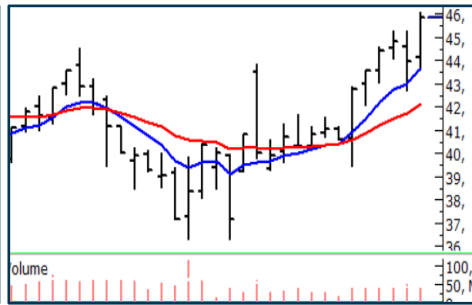
Teknik Analiz Hisse Önerileri



ALARK

Hareketli ortalamaları üzerine fiyatlanan ALARK yükselen dip görüntüsü oluştu.

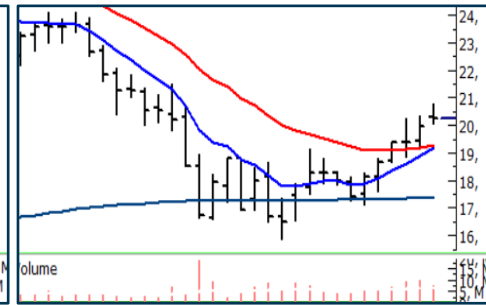
Hedef Fiyat: 81,20 TL, 86,00 TL
Zarar Kes: 74,50 TL



SAHOL

Kısa vadeli ortalamasından destek bulan SAHOL 46,20 TL direncini aşarak zirve tazelemeyi deniyor.

Hedef Fiyat: 47,70 TL, 50,50 TL
Zarar Kes: 44,00 TL



TKNSA

200 günlük ortalamasından destek bularak yükselen TKNSA düşen trend direncini aştı.

Hedef Fiyat: 21,50 TL, 22,60 TL
Zarar Kes: 19,30 TL

Yasal Uyarı: Burada yer alan yatırım bilgi, yorum ve tavsiyeleri yatırım danışmanlığı kapsamında değildir. Yatırım danışmanlığı hizmeti, yetkili kuruluşlar tarafından kişilerin risk ve getiri tercihleri dikkate alınarak kişiye özel sunulmaktadır. Burada yer alan yorum ve tavsiyeler ise genel niteliktedir. Bu tavsiyeler mali durumunuz ile risk ve getiri tercihlerinize uygun olmayabilir. Bu nedenle, sadece burada yer alan bilgilere dayanarak yatırım kararı verilmesi beklentilerinize uygun sonuçlar doğurmayabilir.

Phillip Portföy Yatırım Fonları

Yatırım Fonu Nedir?

Yatırım fonları, birçok bireysel yatırımcının parasının bir havuzda toplandığı ve onlar adına portföy yönetiminin yapıldığı finansal enstrümanlardır. Fonlar, yatırımcının belirlediği farklı risk ve getiri beklentilerine göre değerlendirilirken; hisse senedi, tahvil, repo, kıymetli madenler, emtia ve mevduat gibi farklı araçlar üzerinden değerlendirilmektedir.

Yatırım Fonları Nasıl Alınır?

TEFAS'da işlem gören tüm yatırım fonlarını öncelikle PhillipCapital'de yer alan hesabınız üzerinden alabilir veya hesap açarak kolayca erişim sağlayabilirsiniz. Buna ek olarak Türkiye'deki her banka ve aracı kurum platformlarından alım-satım gerçekleştirilebilir.

PPB / PHILLIP PORTFÖY BİRİNCİ HİSSE SENEDİ FONU

- Fon toplam değerinin en az %80'i devamlı olarak yerli ihraççıların hisse senetlerine yatırılır. Yatırım yapılacak sermaye piyasası araçlarının seçiminde, temel analize dayalı yöntemler kullanılarak gelecekte büyüme ve karlılık artışı vadeden, yeni yatırım iştahına sahip ve getirilerini küçük ortaklarıyla paylaşımına açık, yatırımcı dostu yönetimlerce idare edilen şirketlerin hisselerine, teknik analiz yöntemleriyle alım satım seviyeleri tespit edilerek yatırım yapılır.

Birim Pay Fiyatı	2,870604
Günlük Getiri (%)	3,07%
2022 yılı başından bu yana (%)	197,99%
Fon alış valörü	T+1
Fon Satış valörü	T+2

PPS / PHILLIP PORTFÖY BİRİNCİ SERBEST FON

- Fon, yerli ve yabancı para ve sermaye araçlarının spot ve vadeli fiyatlarının, gün içi fiyat dalgalanmalarından doğan arbitraj fırsatlarını kullanarak yatırımcılarına getiri sağlamayı amaçlar. Fon bu fırsatları değerlendirirken risklerini uygun gördüğü yüksek korelasyonlu yurt içi ve yurt dışı finansal ürünler yardımıyla hedge eder.
- Yatırımcıların fondan maksimum verimi almaları için yatırım vadelerini 6 ay ve üzerinde tutmaları tavsiye olunur.*

Birim Pay Fiyatı	1,186695
Günlük Getiri (%)	-0,23%
Halka Arz Getiri (%)	18,67%
Fon alış valörü	T+1
Fon Satış valörü	T+2

Fon Portföyündeki Varlıklar: BIST payları ve VIOP sözleşmeleri

PJL / PHILLIP PORTFÖY PARA PİYASASI FONU

- Fon portföyünün tamamı devamlı olarak, vadesine en fazla 184 gün kalmış, likiditesi yüksek para ve sermaye piyasası araçlarından oluşacak ve Fon portföyünün günlük olarak hesaplanan ağırlıklı ortalama vadesi en fazla 45 gün olacaktır.

Birim Pay Fiyatı	1,299161
Günlük Getiri (%)	0,063%
2022 yılı başından bu yana (%)	23,92%
Fon alış valörü	T+0
Fon Satış valörü	T+0

Fon Portföyündeki Varlıklar: Borçlanma Senetleri %52,64, T.Repo %20,76, TPP %19,36, Mevduat %4,79, Özel Sektör Kira Sertifikası %2,45

Yasal Uyarı: Burada yer alan yatırım bilgi, yorum ve tavsiyeleri yatırım danışmanlığı kapsamında değildir. Yatırım danışmanlığı hizmeti, yetkili kuruluşlar tarafından kişilerin risk ve getiri tercihleri dikkate alınarak kişiye özel sunulmaktadır. Burada yer alan yorum ve tavsiyeler ise genel niteliktedir. Bu tavsiyeler mali durumunuz ile risk ve getiri tercihlerinize uygun olmayabilir. Bu nedenle, sadece burada yer alan bilgilere dayanarak yatırım kararı verilmesi beklentilerinize uygun sonuçlar doğurmayabilir.

Net Kar (Milyon TL)			Net Kar (Milyon TL)			Net Kar (Milyon TL)			Net Kar (Milyon TL)						
Yıldız Pazar Hisseleri			Yıldız Pazar Hisseleri			Yıldız Pazar Hisseleri			Yıldız Pazar Hisseleri						
4. Çeyrek			4. Çeyrek			4. Çeyrek			4. Çeyrek						
2021	2022	%	2021	2022	%	2021	2022	%	2021	2022	%				
AEFES	-198	53	EGPRO	81	155	91%	LOGO	96	63	-35%	YKBNK	3.558	17.429	390%	
AFYON	-3	81	EGSER	131	39	-70%	MARTI	65	0	-100%	YYLGD	272	204	-25%	
AGESA	106	177	68%	ENJSA	778	12.122	1457%	MEDTR	122	59	-51%	ZRGO	1.178	10.687	807%
AGHOL	107	521	387%	ENKAI	828	5.066	512%	MGROS	-8	1.164					
AKBNK	4.783	21.801	356%	ERBOS	57	62	9%	MIATK	20	141	612%				
AKCNS	175	361	107%	EREGL	4.723	3.175	-33%	NTGAZ	5	264	4727%				
AKENR	-1.829	138		EUREN	22	123	462%	NUHCM	171	1.027	501%				
AKFGY	1.147	800	-30%	FROTO	4.090	8.292	103%	OTKAR	525	639	22%				
AKGRT	-64	274		GARAN	4.060	19.902	390%	OYYAT	219	712	225%				
AKSA	399	1.383	247%	GEDIK	93	410	339%	OZKGY	2.955	3.726	26%				
AKSEN	866	649	-25%	GENIL	111	415	273%	PARSN	-33	231					
AKSGY	488	2.863	487%	GENTS	58	103	77%	PETKM	1.529	822	-46%				
ALBRK	53	459	766%	GLCVY	36	84	130%	PETUN	58	192	231%				
ALBRK	53	459	766%	GOODY	133	-142		PGSUS	-970	4.152					
ALFAS	22	269	1144%	GOZDE	4.824	6.426	33%	PNLSN	29	47	61%				
ALGYO	1.018	2.365	132%	GWIND	78	234	199%	PNSUT	89	170	92%				
ALKA	138	64	-54%	HALKB	1.293	5.849	353%	POLHO	155	1.183	663%				
ALKIM	142	119	-16%	HEDEF	37	722	1856%	PRKAB	20	43	116%				
ANHYT	265	595	125%	HEKTS	135	186	38%	PSGYO	-13	1.342					
ANSGR	182	635	249%	HLGYO	351	3.320	845%	QUAGR	358	608	70%				
ARCLK	790	2.565	225%	HTTBT	5	40	668%	RUBNS	29	35	24%				
ARENA	25	44	74%	INDES	266	146	-45%	RYGYO	1.496	8.192	448%				
ASELS	3.990	6.124	53%	INFO	43	151	251%	SAHOL	5.175	16.613	221%				
ASTOR	254	727	186%	INVEO	127	1.014	696%	SDTTR	83	124	49%				
ASUZU	171	85	-50%	INVES	349	3.404	875%	SELEC	203	720	255%				
ATATP	21	31	47%	IPEKE	177	218	23%	SISE	4.945	5.589	13%				
AYDEM	-129	112		ISCTR	6.419	23.527	267%	SKBNK	190	434	128%				
AYGAZ	149	1.901	1172%	ISDMR	347	-243		SNGYO	1.896	3.810	101%				
BARMA	63	84	34%	ISFIN	59	184	212%	SNICA	11	10	-6%				
BASGZ	305	357	17%	ISGYO	1.319	8.186	521%	SOKE	17	47	171%				
BLCYT	65	170	162%	ISMEN	289	2.300	696%	SUWEN	13	53	317%				
BOBET	2	272	12982%	ISSEN	51	31	-39%	TATGD	39	67	73%				
BRISA	335	510	52%	JANTS	176	275	56%	TAVHL	-385	30					
BRLSM	-16	56		KAREL	-22	21		THYAO	1.981	8.936	351%				
BRSAN	-127	795		KARTN	198	38	-81%	TKNSA	105	193	84%				
BRYAT	90	402	349%	KCAER	31	301	880%	TOASO	1.217	3.498	187%				
BUCIM	239	389	62%	KCHOL	5.776	27.784	381%	TRCAS	-147	-269					
CANTE	-59	468		CLKIM	117	242	106%	TRILC	-27	8					
CCOLA	231	649	181%	KMPUR	216	66	-69%	TSGYO	145	1.058	629%				
CEMTS	234	189	-19%	KONKA	330	362	10%	TSKB	315	1.411	348%				
CIMSA	387	457	18%	KONTR	60	274	357%	TTKOM	1.084	1.011	-7%				
DAPGM	96	803	734%	KONYA	11	38	231%	TTRAK	492	1.359	176%				
DOAS	1.076	2.364	120%	KORDS	270	185	-32%	TUPRS	1.424	17.589	1135%				
DOHOL	2.109	1.881	-11%	KORDS	270	185	-32%	TURSG	274	424	54%				
DYOBY	-39	38		KOZAA	341	415	22%	VAKBN	1.998	8.407	321%				
ECILC	937	3.672	292%	KOZAL	1.137	900	-21%	VAKBN	1.998	8.407	321%				
ECZYT	411	1.132	175%	KRDMD	1.175	-149		VESBE	413	-15					
EGEEN	317	210	-34%	KRPLS	-26	40		VKGYO	381	1.514	298%				
EGEPO	-5	-9		KZBGY	-116	3.177		YEOTK	10	116	1020%				
EGGUB	15	351	2228%	LIDER	33	235	621%	YGGYO	547	2.854	421%				

Yasal Uyarı: Burada yer alan yatırım bilgi, yorum ve tavsiyeleri yatırım danışmanlığı kapsamında değildir. Yatırım danışmanlığı hizmeti, yetkili kuruluşlar tarafından kişilerin risk ve getiri tercihleri dikkate alınarak kişiye özel sunulmaktadır. Burada yer alan yorum ve tavsiyeler ise genel niteliktedir. Bu tavsiyeler mali durumunuz ile risk ve getiri tercihlerinize uygun olmayabilir. Bu nedenle, sadece burada yer alan bilgilere dayanarak yatırım kararı verilmesi beklentilerinize uygun sonuçlar doğurmayabilir.

Net Kar (Milyon TL)				Net Kar (Milyon TL)				Net Kar (Milyon TL)			
Ana Pazar Hisseleri				Ana Pazar Hisseleri				Ana Pazar Hisseleri			
4. Çeyrek				4. Çeyrek				4. Çeyrek			
	2021	2022	%		2021	2022	%		2021	2022	%
ACSEL	28	40	43%	HDFGS	-185	459		SEGYO	177	1.352	665%
ADEL	-16	-8		HUBVC	110	110	0%	SEKFK	36	41	16%
AGYO	79	1.179	1399%	IHAAS	2	17	718%	SEYKM	13	17	27%
AKMGY	592	1.129	91%	IHGZT	103	267	159%	SILVR	-11	62	
AKSUE	-18	-3		IMASM	24	117	386%	SONME	19	2	-87%
ALCAR	40	351	772%	INTEM	4	16	312%	TDGYO	23	51	125%
ARZUM	17	6	-66%	ISGSY	12	731	6094%	TGSAS	4	9	137%
ATEKS	131	240	82%	ISYAT	27	27	0%	TNZTP	31	142	363%
AVOD	28	68	145%	KIMMR	13	34	157%	TUCLK	43	21	-51%
AYCES	-4	-9		KLGYO	291	2.383	719%	TURGG	31	362	1086%
BANVT	-57	-261		KLMSN	-30	0		ULUFA	6	49	681%
BAYRK	2	7	195%	KRGYO	16	109	566%	USAK	35	41	16%
BEYAZ	15	24	62%	KRONT	31	16	-49%	VAKFN	67	237	254%
BFREN	9	40	352%	KRTEK	49	28	-43%	VERTU	521	1.742	234%
BMSCH	18	21	16%	KRTEK	49	28	-43%	VKFYO	1	2	166%
BMSTL	16	37	133%	KTSKR	78	295	278%	YAYLA	11	51	378%
BNTAS	32	8	-73%	KUYAS	124	181	45%	YESIL	-10	-83	
BOSSA	173	469	171%	LIDFA	17	107	527%	YKSLN	56	43	-23%
BRKVY	139	41	-70%	LINK	20	22	12%	YUNSA	28	165	499%
BSOKE	-488	-198		LKMNH	27	52	89%				
BURVA	1	0	-83%	MAALT	26	1	-96%				
CELHA	5	-16		MAKIM	29	52	83%				
CRDFA	5	13	139%	MANAS	3	13	351%				
CRFSA	-119	-2		MARSHL	0	0	#SAYI/0!				
DERHL	23	12	-49%	MEPET	34	0	-100%				
DERIM	3	21	673%	METRO	339	1.294	282%				
DESA	39	119	204%	METUR	-15	13					
DESPC	28	3	-90%	MIPAZ	75	-49					
DGATE	15	8	-50%	MNDRS	-270	452					
DGATE	15	8	-50%	MSGYO	178	674	279%				
DGGYO	-111	2.790		NIBAS	31	81	164%				
DITAS	0	25	30985%	NUGYO	-19	598					
DNISI	18	24	33%	ONCSM	73	5	-93%				
DOCO	-115	0		ORCAY	0	16					
DOGUB	1	0	-28%	OSMEN	21	137	540%				
DOKTA	135	-11		OYAYO	2	9	297%				
DSMAS	0	0	#SAYI/0!	OYLUM	1	9	537%				
DZGYO	80	346	331%	OZGYO	604	1.186	96%				
EDATA	38	23	-40%	PCILT	14	54	283%				
ENSRI	-19	29		PEGYO	20	427	1988%				
ERSU	2	-1		PINSU	-27	-21					
ESCOM	102	421	315%	PKART	5	0	-95%				
EUHOL	-2	-9		PKENT	15	5	-65%				
FADE	-2	27		POLTK	12	19	57%				
FLAP	25	21	-16%	PRDGS	165	36	-78%				
FMIZP	33	6	-83%	PSDTC	8	9	8%				
FORMT	-2	9		RODRG	0	0					
GEDZA	29	19	-36%	RYSAS	-74	-9					
GMTAS	27	123	351%	SAFKR	10	22	128%				
GRSEL	31	123	298%	SANFM	19	46	142%				

Yasal Uyarı: Burada yer alan yatırım bilgi, yorum ve tavsiyeleri yatırım danışmanlığı kapsamında değildir. Yatırım danışmanlığı hizmeti, yetkili kuruluşlar tarafından kişilerin risk ve getiri tercihleri dikkate alınarak kişiye özel sunulmaktadır. Burada yer alan yorum ve tavsiyeler ise genel niteliktedir. Bu tavsiyeler mali durumunuz ile risk ve getiri tercihlerinize uygun olmayabilir. Bu nedenle, sadece burada yer alan bilgilere dayanarak yatırım kararı verilmesi beklentilerinize uygun sonuçlar doğurmayabilir.

Kod	14	50	RSI	StochS	MACD	CCI	Kod	14	50	RSI	StochS	MACD	CCI
	Günlük H.O.	Günlük H.O.						Günlük H.O.	Günlük H.O.				
AEFES	●	●	●	●	●	●	KARSN	●	●	●	●	●	●
AGHOL	●	●	●	●	●	●	KCAER	●	●	●	●	●	●
AKBNK	●	●	●	●	●	●	KCHOL	●	●	●	●	●	●
AKFGY	●	●	●	●	●	●	KERVT	●	●	●	●	●	●
AKSA	●	●	●	●	●	●	KLRHO	●	●	●	●	●	●
AKSEN	●	●	●	●	●	●	KMPUR	●	●	●	●	●	●
ALARK	●	●	●	●	●	●	KONTR	●	●	●	●	●	●
ALBRK	●	●	●	●	●	●	KORDS	●	●	●	●	●	●
ALGYO	●	●	●	●	●	●	KOZAA	●	●	●	●	●	●
ALKIM	●	●	●	●	●	●	KOZAL	●	●	●	●	●	●
ARCLK	●	●	●	●	●	●	KRDMD	●	●	●	●	●	●
ASELS	●	●	●	●	●	●	KZBGY	●	●	●	●	●	●
ASUZU	●	●	●	●	●	●	MAVI	●	●	●	●	●	●
AYDEM	●	●	●	●	●	●	MGROS	●	●	●	●	●	●
BAGFS	●	●	●	●	●	●	NTHOL	●	●	●	●	●	●
BASGZ	●	●	●	●	●	●	ODAS	●	●	●	●	●	●
BERA	●	●	●	●	●	●	OTKAR	●	●	●	●	●	●
BIMAS	●	●	●	●	●	●	OYAKC	●	●	●	●	●	●
BIOEN	●	●	●	●	●	●	PETKM	●	●	●	●	●	●
BRYAT	●	●	●	●	●	●	PGSUS	●	●	●	●	●	●
BUCIM	●	●	●	●	●	●	PSGYO	●	●	●	●	●	●
CCOLA	●	●	●	●	●	●	SAHOL	●	●	●	●	●	●
CEMTS	●	●	●	●	●	●	SASA	●	●	●	●	●	●
CIMSA	●	●	●	●	●	●	SELEC	●	●	●	●	●	●
DOAS	●	●	●	●	●	●	SISE	●	●	●	●	●	●
DOHOL	●	●	●	●	●	●	SKBNK	●	●	●	●	●	●
ECILC	●	●	●	●	●	●	SMRTG	●	●	●	●	●	●
EGEEN	●	●	●	●	●	●	SNGYO	●	●	●	●	●	●
EKGYO	●	●	●	●	●	●	SOKM	●	●	●	●	●	●
ENJSA	●	●	●	●	●	●	TAVHL	●	●	●	●	●	●
ENKAI	●	●	●	●	●	●	TCELL	●	●	●	●	●	●
ERBOS	●	●	●	●	●	●	THYAO	●	●	●	●	●	●
EREGL	●	●	●	●	●	●	TKFEN	●	●	●	●	●	●
EUREN	●	●	●	●	●	●	TKNSA	●	●	●	●	●	●
FENER	●	●	●	●	●	●	TMSN	●	●	●	●	●	●
FROTO	●	●	●	●	●	●	TOASO	●	●	●	●	●	●
GARAN	●	●	●	●	●	●	TSKB	●	●	●	●	●	●
GESAN	●	●	●	●	●	●	TSPOR	●	●	●	●	●	●
GLYHO	●	●	●	●	●	●	TTKOM	●	●	●	●	●	●
GSDHO	●	●	●	●	●	●	TTRAK	●	●	●	●	●	●
GUBRF	●	●	●	●	●	●	TUKAS	●	●	●	●	●	●
GWIND	●	●	●	●	●	●	TUPRS	●	●	●	●	●	●
HALKB	●	●	●	●	●	●	TURSG	●	●	●	●	●	●
HEKTS	●	●	●	●	●	●	ULKER	●	●	●	●	●	●
IPEKE	●	●	●	●	●	●	VAKBN	●	●	●	●	●	●
ISCTR	●	●	●	●	●	●	VESBE	●	●	●	●	●	●
ISDMR	●	●	●	●	●	●	VESTL	●	●	●	●	●	●
ISFIN	●	●	●	●	●	●	YKBNK	●	●	●	●	●	●
ISGYO	●	●	●	●	●	●	YYLGD	●	●	●	●	●	●
JANTS	●	●	●	●	●	●	ZOREN	●	●	●	●	●	●

Yasal Uyarı: Burada yer alan yatırım bilgi, yorum ve tavsiyeleri yatırım danışmanlığı kapsamında değildir. Yatırım danışmanlığı hizmeti, yetkili kuruluşlar tarafından kişilerin risk ve getiri tercihleri dikkate alınarak kişiye özel sunulmaktadır. Burada yer alan yorum ve tavsiyeler ise genel niteliktedir. Bu tavsiyeler mali durumunuz ile risk ve getiri tercihlerinize uygun olmayabilir. Bu nedenle, sadece burada yer alan bilgilere dayanarak yatırım kararı verilmesi beklentilerinize uygun sonuçlar doğurmayabilir.