

Endeks	%	Değer	Pariteler	%	Değer	Y. Dışı Vadeli	%	Değer			
BIST100	↓	-0,45	2537,1	DolarTL	↑	0,07	17,87	S&P500	↑	0,94	3960
BIST30	↓	-0,82	2701,2	EuroTL	↑	0,36	18,14	Altın Ons/\$	↓	-0,1	1715,68
BIST30 Y.Vade	↓	-0,39	2790,5	EuroDolar	↑	0,29	1,01	Ham Petrol	↓	-0,43	94,45

KAP Haberleri

- ANGEN**, uluslararası piyasalarda büyüme amacıyla Bulgaristan'da kurulan %100 bağlı ortaklık RhineGene Bulgaria, ticaret siciline tescil edildi. (P.Değ: 3,7 Milyar TL, F/K: 6,9)
- ARCLK**, 2Ç22'de 259 Milyon TL net kar elde etti. (Beklenti: 483 Milyon TL; 1Ç22 net kar: 531 Milyon TL) (P.Değ: 44,8 Milyar TL, F/K: 15,6)
- CUSAN**'ın %66,54 bağlı ortaklığı Çuhadaroğlu Alüminyum "İstanbul Uluslararası Finans Merkezi TCMB 1. Etap (Kabuk ve Çekirdek) Yapım İşi Projesi" kapsamında ek olarak kayar kapı sistemlerini yapacak olup ek işlerin toplam bedeli 434 Bin USD, 14 Bin EUR ve 1 Milyon TL (KDV hariç). Projede Ar-Ge'si, yazılımı ve tasarımı %100 CUSAN'a ait olan ürünler kullanılacaktır. CUSAN'ın 2021 yılı hasılatı 1,09 Milyar TL'dir. (P.Değ: 0,7 Milyar TL, F/K: 5,9)
- FROTO**, yıllık izin ve periyodik bakım nedeniyle 1 Ağustos itibaren 15 Ağustos'a kadar Gölcük Transit Hattı ile Eskişehir Fabrikaları, 12 Ağustos'a kadar Gölcük Custom Hattı ve 25 Ağustos'a kadar Yeniköy fabrikasında üretim yapılmayacak. (P.Değ: 100,4 Milyar TL, F/K: 10,3)
- HEDEF**, Hedef Varlık Kiralama'nın kuruluş izni için SPK'ya başvurdu. (P.Değ: 2,4 Milyar TL, F/K: 63,6)
- IEYHO**'nun %82,57 bağlı ortaklığı Işıklar Holding'in ödenmiş sermayesinin 240.900.000 TL'den bilanço zararından 120.900.000 TL azaltılarak fon çıkışı gerektirmeyecek şekilde 120.000.000 TL'ye indirilmesine ilişkin 25.10.2017 Olağanüstü Genel Kurul Kararının iptal edilmesi üzerine yapılan istinaf başvurusu sonuçlandı. Dava için İstanbul 4. Asliye Ticaret Mahkemesinde yeniden yargılama yapılacak. (P.Değ: 2,4 Milyar TL, F/K: 63,6)
- KONTR**, İSKİ tarafından düzenlenen "Avrupa Bölgesi Kayıp-Kaçak ve Basınç Yönetimi Projesi – II" ihalesinde 98 milyon TL (KDV hariç) teklifi vererek 1. olmuştur. İhale sonucunun kesinleşmesi için ihale komisyonunun kararı beklenecek. (P.Değ: 5,7 Milyar TL, F/K: 36,6)
- KRPLS**, 28/07/2022 tarihinden itibaren Yıldız Pazar'da 4,68 TL baz fiyat ile işlem görmeye başlayacak.
- MANAS**'ın 500 kWp GES yatırımı için 29.06.2022'de Yatırım Teşvik Belgesi almak üzere yapmış olduğu başvuru T.C. Sanayi ve Teknoloji Bakanlığı tarafından onaylandı. Söz konusu Yatırım Teşvik Belgesi 6 Milyon TL yatırım tutarı, sigorta primi işveren hissesi, vergi indirimi ve KDV istisnası konusunda destek içermektedir. (P.Değ: 0,4 Milyar TL, F/K: 109,5)

KAP Haberleri

- NTHOL**, internet sitelerinde çıkan bir haber üzerine Muğla, Milas'ta bulunan Milas projesi ile ilgili olarak 2006'da Net Şirketler Grubu ve Ağaoğlu Şirketler Grubu arasında imzalanan "Düzenlenme Şeklinde Taşınmaz Satış Vaadi ve Hasılat Paylaşımı Esasına Göre İnşaat Sözleşmesi"nde herhangi bir değişikliğin olmadığını duyurdu. (P.Değ: 6,3 Milyar TL, F/K: 6,2)
- TOASO**, 2Ç22'de 1,88 Milyar TL net kar açıkladı. (1Ç22 net kar: 867 Milyon TL) (P.Değ: 33,9 Milyar TL, F/K: 7,0)
- TUPRS**, 2Ç22 finansal tablolarını 15.08.2022'de açıklayacak. (P.Değ: 64,6 Milyar TL, F/K: 13,0)
- YEOTK**, TÜPRAŞ Kırıkkale Rafinerisinde kurulacak olan 12,59 MW gücündeki arazi üzeri GES'in tüm elektrik, inşaat ve mekanik işlerinin anahtar teslim olarak yapılması için TUPRS ile sözleşme imzaladı. Sözleşme bedeli 12 milyon USD + 6 milyon TL'dir (KDV hariç). Şirketin 2021 yılı hasılatı 442 Milyon TL'dir. (P.Değ: 2,0 Milyar TL, F/K: 43,1)
- YKBNK**, 2Ç22'de 11,92 Milyar TL net kar elde etti. (Beklenti: 10,62 Milyar TL; 1Ç22 net kar: 7,26 Milyar TL) (P.Değ: 40,1 Milyar TL, F/K: 1,5)

Tedbir Kararları

- INTEM** payları VBTS kapsamında 27.07.2022 seans başından 26.08.2022 seans sonuna kadar açığa satışa ve kredili işleme konu edilemeyecek.
- KLRHO** paylarında VBTS kapsamında 27.07.2022 seans başından 26.08.2022 seans sonuna kadar brüt takas uygulanacak.

Genel Kurul, Sermaye Artırımı ve Temettüleri

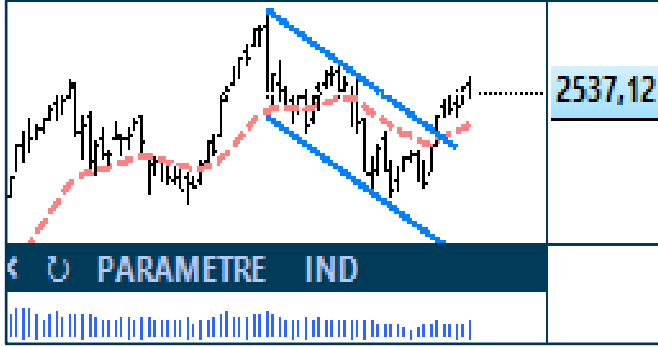
- LIDER**'in net 0,33 TL nakit temettü ve OSMEN'in nakit temettüsünün 2.taksiti olan net 0,096 TL ödemeleri bugün gerçekleşecek.

Önemli Haberler

- Bugün 21:00'da FED faiz kararını açıklayacak. Analist beklentisi 75 baz puanlık artış olması yönünde. Faiz kararı öncesinde Asya hisse piyasalarda karışık seyir hakim. Japonya Nikkei %0,37 yükselirken Çin Shenzhen %0,24, Hong Kong Hang Seng %1,10 ve Güney Kore KOSPI %0,21 geriledi.

Yasal Uyarı: Burada yer alan yatırım bilgi, yorum ve tavsiyeleri yatırım danışmanlığı kapsamında değildir. Yatırım danışmanlığı hizmeti, yetkili kuruluşlar tarafından kişilerin risk ve getiri tercihleri dikkate alınarak kişiye özel sunulmaktadır. Burada yer alan yorum ve tavsiyeler ise genel niteliktedir. Bu tavsiyeler mali durumunuz ile risk ve getiri tercihlerinize uygun olmayabilir. Bu nedenle, sadece burada yer alan bilgilere dayanarak yatırım kararı verilmesi beklentilerinize uygun sonuçlar doğurmayabilir.

BIST100 Teknik Analiz



Bist100 endeksi 2560 direncini aşsa da üzerinde kalıcı olamadı ve Salı gününü %0,45 düşüşle 2537 puanda tamamladı. Teknik göstergeler yükselişi destekler nitelikte.

Bugün için ilk desteğin 2530'da oluşmasını bekliyoruz. Endeks 2530 üzerinde kalabilirse 2560 ve 2580 yatay trend dirençlerini doğru ilerleyişini sürdürecektir.

2530 desteği aşağı kırılırsa yatay trend desteği ile 9 günlük üssel ortalamanın kesiştiği 2500 desteği ve 2480 yatay trend desteğine doğru geri çekilmeler yaşanabilir.

50 günlük üssel ortalamının belirlediği 2460 aşağı kırılmadığı sürece sahip olunan hisse pozisyonlarının korunmasını öneriyoruz.

VIOP30 Teknik Analiz



Ağustos vade Endeks30 sözleşmesi seans içinde 2829 puana kadar yükselse de öğleden sonra oluşan satış baskısı ile kazançlarının önemli kısmını sildi ve 2790 puandan kapanış yaptı. Aksam seansında ise hafif alıcılı seyir sayesinde kapanış 2794'de gerçekleşti.

Grafikteki 50 günlük üssel ortalama 2859'de direnç oluşturuyor. Aynı seviyede daha önce destek olarak çalışan bir yatay trendin bu kez direnç olarak çalışması beklenir.

Bugün için ilk desteğin 2785'de oluşmasını bekliyoruz. Satış baskıları 2785 de karşılanabilirse 2.800-2.810 bölgesindeki direnci kırma potansiyelini koruruz. Endeks gün içinde 2780'nin altına gerilerse 2760'daki kısa vadeli ortalama desteğine kadar hızlı bir geri çekilme gerçekleşir.

Yeni uzun pozisyon almak için 2800-2810 direncinin kırıldığını, yeni kısa pozisyon için ise 2760 desteğinin kırıldığını görmek gerekir. 2760-2810 aralığındaki bölgede zarar kes disiplinine uymak şartı ile 2785 ve 2775 desteklerinde gün içi uzun pozisyon, 2800 ve 2810 dirençlerinde gün içi kısa pozisyon alınmasını öneriyoruz.

Teknik Analiz Hisse Önerileri



AKENR

200 günlük ortalaması üzerinde 2. kapanışını alan ve işlem hacmindeki artışla dikkat çeken AKENR, olumlu trend oluşturmayı deniyor.

Hedef Fiyat: 1,77 TL, 1,85 TL
Zarar Kes: 1,60 TL



AKFGY

Azalan trendi direncini aşarak 50 günlük ortalaması üzerinde kapanış olarak dip görüntüsü oluşturan AKFGY yüksek işlem hacmi ile dikkat çekiyor.

Hedef Fiyat: 2,66 TL, 2,80 TL
Zarar Kes: 2,45 TL



TKNSA

Yükselen dipler oluşturarak 7,50 TL direncini aşan TKNSA, olumlu trend oluşturmayı deniyor.

Hedef Fiyat: 7,95 TL, 8,32 TL
Zarar Kes: 7,30 TL

Yasal Uyarı: Burada yer alan yatırım bilgi, yorum ve tavsiyeleri yatırım danışmanlığı kapsamında değildir. Yatırım danışmanlığı hizmeti, yetkili kuruluşlar tarafından kişilerin risk ve getiri tercihleri dikkate alınarak kişiye özel sunulmaktadır. Burada yer alan yorum ve tavsiyeler ise genel niteliktedir. Bu tavsiyeler mali durumunuz ile risk ve getiri tercihlerinize uygun olmayabilir. Bu nedenle, sadece burada yer alan bilgilere dayanarak yatırım kararı verilmesi beklentilerinize uygun sonuçlar doğurmayabilir.

Phillip Portföy Yatırım Fonları

Yatırım Fonu Nedir?

Yatırım fonları, birçok bireysel yatırımcının parasının bir havuzda toplandığı ve onlar adına portföy yönetiminin yapıldığı finansal enstrümanlardır. Fonlar, yatırımcının belirlediği farklı risk ve getiri beklentilerine göre değerlendirilirken; hisse senedi, tahvil, repo, kıymetli madenler, emtia ve mevduat gibi farklı araçlar üzerinden değerlendirilmektedir.

Yatırım Fonları Nasıl Alınır?

TEFAS'da işlem gören tüm yatırım fonlarını öncelikle PhillipCapital'de yer alan hesabınız üzerinden alabilir veya hesap açarak kolayca erişim sağlayabilirsiniz. Buna ek olarak Türkiye'deki her banka ve aracı kurum platformlarından alım-satım gerçekleştirilebilir.

PPB / PHILLIP PORTFÖY BİRİNCİ HİSSE SENEDİ FONU

- Fon toplam değerinin en az %80'i devamlı olarak yerli ihraççıların hisse senetlerine yatırılır. Yatırım yapılacak sermaye piyasası araçlarının seçiminde, temel analize dayalı yöntemler kullanılarak gelecekte büyüme ve karlılık artışına vadeden, yeni yatırım iştahına sahip ve getirilerini küçük ortaklarıyla paylaşımına açık, yatırımcı dostu yönetimlerce idare edilen şirketlerin hisselerine, teknik analiz yöntemleriyle alım satım seviyeleri tespit edilerek yatırım yapılır.

Birim Pay Fiyatı	1,400364
Günlük Getiri (%)	0,93%
Yılbaşından bu yana (%)	45,37%
Fon alış valörü	T+1
Fon Satış valörü	T+2

PPS / PHILLIP PORTFÖY BİRİNCİ SERBEST FON

- Fon, yerli ve yabancı para ve sermaye araçlarının spot ve vadeli fiyatlarının, gün içi fiyat dalgalanmalarından doğan arbitraj fırsatlarını kullanarak yatırımcılarına getiri sağlamayı amaçlar. Fon bu fırsatları değerlendirirken risklerini uygun gördüğü yüksek korelasyonlu yurt içi ve yurt dışı finansal ürünler yardımıyla hedge eder.
- Yatırımcıların fondan maksimum verimi almaları için yatırım vadelerini 6 ay ve üzerinde tutmaları tavsiye olunur.*

Birim Pay Fiyatı	1,069169
Günlük Getiri (%)	0,095%
1 Ay (%)	2,49%
Fon alış valörü	T+1
Fon Satış valörü	T+2

Fon Portföyündeki Varlıklar: BIST payları ve VIOP sözleşmeleri

PJL / PHILLIP PORTFÖY PARA PİYASASI FONU

- Fon portföyünün tamamı devamlı olarak, vadesine en fazla 184 gün kalmış, likiditesi yüksek para ve sermaye piyasası araçlarından oluşacak ve Fon portföyünün günlük olarak hesaplanan ağırlıklı ortalama vadesi en fazla 45 gün olacaktır.

Birim Pay Fiyatı	1,153727
Günlük Getiri (%)	0,056%
Yılbaşından bu yana (%)	10,04%
Fon alış valörü	T+0
Fon Satış valörü	T+0

Fon Portföyündeki Varlıklar: Borçlanma Senetleri %52,64, T.Repo %20,76, TPP %19,36, Mevduat %4,79, Özel Sektör Kira Sertifikası %2,45

Yasal Uyarı: Burada yer alan yatırım bilgi, yorum ve tavsiyeleri yatırım danışmanlığı kapsamında değildir. Yatırım danışmanlığı hizmeti, yetkili kuruluşlar tarafından kişilerin risk ve getiri tercihleri dikkate alınarak kişiye özel sunulmaktadır. Burada yer alan yorum ve tavsiyeler ise genel niteliktedir. Bu tavsiyeler mali durumunuz ile risk ve getiri tercihlerinize uygun olmayabilir. Bu nedenle, sadece burada yer alan bilgilere dayanarak yatırım kararı verilmesi beklentilerinize uygun sonuçlar doğurmayabilir.

Kod	14	50	RSI	StochS	MACD	CCI	Kod	14	50	RSI	StochS	MACD	CCI
	Günlük H.O.	Günlük H.O.						Günlük H.O.	Günlük H.O.				
AEFES	●	●	●	●	●	●	ISMEN	●	●	●	●	●	●
AGHOL	●	●	●	●	●	●	JANTS	●	●	●	●	●	●
AKBNK	●	●	●	●	●	●	KARSN	●	●	●	●	●	●
AKFGY	●	●	●	●	●	●	KCHOL	●	●	●	●	●	●
AKSA	●	●	●	●	●	●	KONTR	●	●	●	●	●	●
AKSEN	●	●	●	●	●	●	KORDS	●	●	●	●	●	●
ALARK	●	●	●	●	●	●	KOZAA	●	●	●	●	●	●
ALBRK	●	●	●	●	●	●	KOZAL	●	●	●	●	●	●
ALGYO	●	●	●	●	●	●	KRDMD	●	●	●	●	●	●
ALKIM	●	●	●	●	●	●	LOGO	●	●	●	●	●	●
ARCLK	●	●	●	●	●	●	MAVI	●	●	●	●	●	●
ARDYZ	●	●	●	●	●	●	MGROS	●	●	●	●	●	●
ASELS	●	●	●	●	●	●	NTHOL	●	●	●	●	●	●
AYDEM	●	●	●	●	●	●	NUGYO	●	●	●	●	●	●
BAGFS	●	●	●	●	●	●	ODAS	●	●	●	●	●	●
BASGZ	●	●	●	●	●	●	OTKAR	●	●	●	●	●	●
BERA	●	●	●	●	●	●	OYAKC	●	●	●	●	●	●
BIMAS	●	●	●	●	●	●	PARSN	●	●	●	●	●	●
BRYAT	●	●	●	●	●	●	PETKM	●	●	●	●	●	●
BUCIM	●	●	●	●	●	●	PGSUS	●	●	●	●	●	●
CCOLA	●	●	●	●	●	●	PSGYO	●	●	●	●	●	●
CEMTS	●	●	●	●	●	●	QUAGR	●	●	●	●	●	●
CIMSA	●	●	●	●	●	●	SAHOL	●	●	●	●	●	●
DEVA	●	●	●	●	●	●	SASA	●	●	●	●	●	●
DOAS	●	●	●	●	●	●	SELEC	●	●	●	●	●	●
DOHOL	●	●	●	●	●	●	SISE	●	●	●	●	●	●
ECILC	●	●	●	●	●	●	SKBNK	●	●	●	●	●	●
EGEEN	●	●	●	●	●	●	SNGYO	●	●	●	●	●	●
EKGYO	●	●	●	●	●	●	SOKM	●	●	●	●	●	●
ENJSA	●	●	●	●	●	●	TAVHL	●	●	●	●	●	●
ENKAI	●	●	●	●	●	●	TCELL	●	●	●	●	●	●
ERBOS	●	●	●	●	●	●	THYAO	●	●	●	●	●	●
EREGL	●	●	●	●	●	●	TKFEN	●	●	●	●	●	●
FROTO	●	●	●	●	●	●	TKNSA	●	●	●	●	●	●
GARAN	●	●	●	●	●	●	TOASO	●	●	●	●	●	●
GENIL	●	●	●	●	●	●	TRGYO	●	●	●	●	●	●
GLYHO	●	●	●	●	●	●	TRILC	●	●	●	●	●	●
GOZDE	●	●	●	●	●	●	TSKB	●	●	●	●	●	●
GSDHO	●	●	●	●	●	●	TTKOM	●	●	●	●	●	●
GUBRF	●	●	●	●	●	●	TTRAK	●	●	●	●	●	●
GWIND	●	●	●	●	●	●	TUPRS	●	●	●	●	●	●
HALKB	●	●	●	●	●	●	TURSG	●	●	●	●	●	●
HEKTS	●	●	●	●	●	●	ULKER	●	●	●	●	●	●
INDES	●	●	●	●	●	●	VAKBN	●	●	●	●	●	●
INVES	●	●	●	●	●	●	VESBE	●	●	●	●	●	●
IPEKE	●	●	●	●	●	●	VESTL	●	●	●	●	●	●
ISCTR	●	●	●	●	●	●	YATAS	●	●	●	●	●	●
ISDMR	●	●	●	●	●	●	YKBNK	●	●	●	●	●	●
ISFIN	●	●	●	●	●	●	ZOREN	●	●	●	●	●	●
ISGYO	●	●	●	●	●	●	ZRGYO	●	●	●	●	●	●

Yasal Uyarı: Burada yer alan yatırım bilgi, yorum ve tavsiyeleri yatırım danışmanlığı kapsamında değildir. Yatırım danışmanlığı hizmeti, yetkili kuruluşlar tarafından kişilerin risk ve getiri tercihleri dikkate alınarak kişiye özel sunulmaktadır. Burada yer alan yorum ve tavsiyeler ise genel niteliktedir. Bu tavsiyeler mali durumunuz ile risk ve getiri tercihlerinize uygun olmayabilir. Bu nedenle, sadece burada yer alan bilgilere dayanarak yatırım kararı verilmesi beklentilerinize uygun sonuçlar doğurmayabilir.