

2 Ocak 2024

Gündem

Küresel çapta likiditenin az olduğu tatil sezonunun ardından 2024 yılının ilk işlem gününde gündemde uluslararası alandaki bazı haber akışları öne çıkıyor. Çin Başkanı Xi Jinping'in senelerdir gerçekleştirdiği yeni yıl konuşmasında ilk kez ekonomik sıkıntılara değinmesi, saatler öncesinde açıklanan düşük İmalat PMI verisinin de katkısıyla yatırımcılarda küresel çapta büyük bir ekonomi olan Çin'in son durumu hakkında endişe oluşturdu. Diğer taraftan Ortadoğu'daki jeopolitik risklerin navlun fiyatlarına yansımalarının enflasyonist bir etki oluşturabileceğine yönelik endişeler devam ediyor. Türkiye'de ise yeni yıl öncesi açıklanan asgari ücret başta olmak üzere bazı düzenlemeler piyasanın odak noktasında. Önümüzdeki dönemde ABD başta olmak üzere çeşitli ülkelerin seçim dönemlerinin ekonomi üzerinde etkisi görülmeye başlanabilir.

Piyasa Beklentisi

2023'ün son çeyreğinde faizlerin zirve noktaya ulaştığına yönelik iyimserliğin desteğiyle ABD hisse endekslerinin yılı ya tarihi zirvelerin aşılmasıyla ya da tarihi zirvelere yakın kapanışlarla sonlandırıldığını görmüştük. Küresel piyasalarda tatil sezonunun sona ermesiyle birlikte yavaş yavaş hacimlerin artacağı bir sürece girerken hisse piyasalarında iyimserlik korunuyor. ABD 10 yıllık tahvil faizleri geçtiğimiz yıl görülen %5,02 zirvesinden oldukça gerileyerek yeni yıla %3,86 seviyelerinde girerken dolar endeksinde de benzer bir düşüş göze çarpıyor. Ons altın 2060\$ üzerinde kalıcılık sağlamaya çalışırken ABD ham petrol 71\$ civarında düşen kanaldaki hareketini sürdürüyor. Asya tarafında karışık açılışlar görülürken Avrupa ve Amerika endeks vadeli kontratları hafif alıcılı seyrini koruyor. Bu endeks değişimleri BIST 100'de dalgalı pozitif bir açılışa işaret ediyor.

Ekonomik Takvim

Saat	Veri	Beklenti	Önceki
10:00	Türkiye, İSO İmalat PMI (Aralık)		47,20
12:00	Euro Bölgesi, İmalat PMI (Aralık)	44,2	44,2
17:45	ABD, İmalat PMI (Aralık)	48,2	49,4

Önemli Haberler

- Hazine ve Maliye Bakanı Mehmet Şimşek, sosyal medya üzerinden yaptığı açıklamada 2024'ün yıllık enflasyonda düşüşün başladığı yıl olacağını belirtti. Bu doğrultuda programları kararlılıkla uygulanmaya devam edeceklerinin altını çizdi. Rezerv yeterliliğinin artacağını vurgularken, kur korumalı sistemin sonlanacağını da tekrarladı.
- 2023 ve takip eden hesap dönemlerine yönelik yapılacak enflasyon düzeltmesinin detayları belirlendi. Söz konusu uygulama, 2023 hesap dönemi sonuna ait bilançolardaki parasal olmayan kıymetleri kapsayacak. Bankalar ve finansal sektör ise 2024 ve 2025 hesap dönemlerinde enflasyon düzeltmesi yapacak ancak düzeltme sonucu oluşacak kar veya zararlar dönem kazancının tespitinde değerlendirilmeyecek.
- Dünyanın 2 numaralı konteyner şirketi Maersk, Kızıldeniz geçişlerini jeopolitik riskler sebebiyle askıya aldı. Son dönemde uluslararası birçok denizyolu şirketinin rota değişimleriyle artan taşıma sürelerine ve nakliye ücretlerinin küresel çapta artışına yönelik endişeler sürüyor.
- Çin'deki İmalat PMI verisi, Aralık'ta Kasım'a göre 0,4 puan gerileyerek son 6 ayın en düşüğü olan 49 seviyesinde açıklandı. Ülkedeki ekonomik belirsizlikler düşüşü tetiklerken bazı istatistikçiler hem iç hem de dış piyasadaki talep düşüklüğünün bunda etkili olduğunu belirtiyor.

Hak Kullanımları

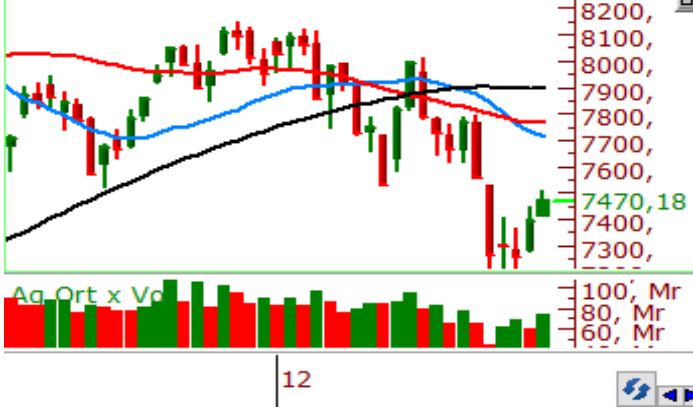
- HLGYO** %91,19 bedelli sermaye artırımını bugün gerçekleştirecek

KAP Haberleri

- **AKBNK**, pay geri alım programını sonlandırdığını açıkladı. Geri alım programı kapsamında geri alım gerçekleştirmedi. (P.Değ: 189,9 Milyar TL, F/K: 2,6)
- **EKOS**, bağlı ortaklığı Ekos Mobilite AŞ, Balıkesir'de bulunan otoparklarda 11 adet şarj istasyonu devreye aldı. (P.Değ: 10,0 Milyar TL, F/K: 66,9)
- **FORTE**, Havelsan ile Milli Savunma Bakanlığı Bilgi Sistemi Modernizasyonu Projesi kapsamında 1.054.020 ABD doları tutarında hizmet alım sözleşmesi imzaladı. Havelsan 2 defa 1'er yıl uzatma opsiyonuna sahip. Şirketin son dört çeyrek hasılatı 509 Milyon TL'dir. (P.Değ: 4,4 Milyar TL, F/K: 33,4)
- **GSDHO**, %100 bağlı ortaklığı olarak varlık yönetim şirketi kurulmasına karar verdi. (P.Değ: 3,6 Milyar TL, F/K: 3,9)
- **HEKTS**, makine ve ekipmanlarının 20.000.000 Euro (648.372.000 TL) bedelle, %100 bağlı ortaklığı olan Arma İlaç A.Ş.'ne satılmasına karar verdi. (P.Değ: 50,9 Milyar TL, F/K: 192,8)
- **HEKTS**, %100 Bağlı ortaklığı Arma İlaç AŞ'deki paylarının tamamını 14 Milyon Euro bedelle grup şirketi Oyak Gıda ve Tarım AŞ'e satılmasına karar verildi.
- **IDGYO**, yönetim kurulu %400 bedelli sermaye artırımı kararı aldı. (P.Değ: 0,3 Milyar TL, F/K: 4,5)
- **KZBGY**, Oswe Real Estate GmbH sermayesinde sahip olduğu %5,67 payın tamamını, grup şirketi Servet GYO A.Ş'e 11,6 Milyon Euro'ya sattı. Satış sonrasında 1,1 Milyon Euro kar oluştu. (P.Değ: 5,6 Milyar TL, F/K: 1,8)
- **MPARK**, sermayesinin %8,18'ine tekabül eden geri alınmış payların sermaye azaltım yoluyla itfa edilmesi için SPK'ya başvuruda bulundu. (P.Değ: 31,0 Milyar TL, F/K: 14,1)
- **TCELL**, Ukrayna'da faaliyet gösteren bağlı ortaklıkları, Lifecell LLC, LLC Global Bilgi ve LLC Uktower hisselerinin tamamının, tüm hak ve borçları ile birlikte NJJ Capital'e devri için hisse devir sözleşmesi imzaladı. Satış fiyatı, kapanış işlemlerinden sonra belirlenecek. (P.Değ: 123,4 Milyar TL, F/K: 7,1)
- **Bütendeki haberler, Kamuyu Aydınlatma Platformu'na saat 08:30'a kadar gelen haberleri kapsamaktadır.*

KAP Haberleri

BIST100 Teknik Analizi



Son dönemde satıcı bir fiyatlamanın öne çıktığı ve teknik görünümün zayıflama kaydettiği BIST-100 Endeksi'nde yılın son işlem gününde toparlanma çabası güç kazandı ve endeks günü %1,00 oranında değer kazanımıyla 7.470 puandan tamamladı.

7.400 üzerinde kapanış almasını olumlu değerlendirdiğimiz endeksin toparlanma eğiliminin devamında 7.500 seviyesi ile 100 günlük üssel ortalama (7.556) kısa vadeli güçlü direnç konumundadır. Toparlanma eğiliminin devamlılığı açısından 100 günlük üssel ortalama üzerinde kapanışlara ihtiyaç olduğu düşüncemizi koruyoruz. Ortalama üzerindeki tutunmalarda 7.700 ve 7.800 seviyelerine doğru yükselişler gündeme gelebilir. Tekrar satış baskısının gözlenmesi durumunda ise 7.300 ve 7.200 seviyesi takip edilecektir. 7.200 altında hız kazanan satışlarla 7.000 desteğine doğru geri çekilmeler kaydedilebilir.

VIOP 30 Teknik Analizi



Şubat Vadeli Endeks30 geçtiğimiz hafta toparlanma çabası etkili olurken, kısa vadede 8.500 üzerinde tutunmanın ne derece etkili olacağı takip edilecektir. 8.500 üzerinde korunmanın devamı halinde 8.600 – 8.700 aralığı kısa vadeli direnç bölgesi olup, bu bölge üzerinde 100 günlük üssel ortalama (8.859) direnç konumunda bulunmaktadır. 100 günlük ortalama konulmadan yükselişler tepki mahiyetinde kalabilir. Sözleşmede yeniden satışların yaşanması durumunda 8.400 ve 8.300 seviyeleri kısa vadeli destek noktalarıdır. Bu seviyeler altında geri çekilmeler hız kazanabilir.

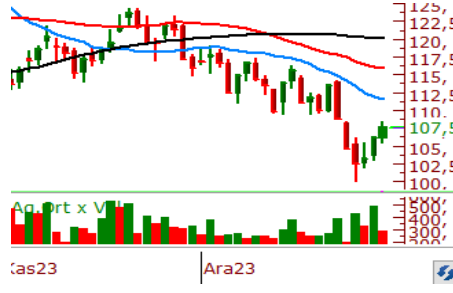
Teknik Analiz Hisse Önerileri



KRDMD

Geçtiğimiz hafta demir çelik sektörünün pozitif ayrışmasıyla birlikte KRDMD hissesi 200 günlük üstel ortalamasının üzerinde haftayı tamamladı. Hissede 23,45 üzerinde kalıcılık korunabilirse yükselişlerin devamı gelebilir.

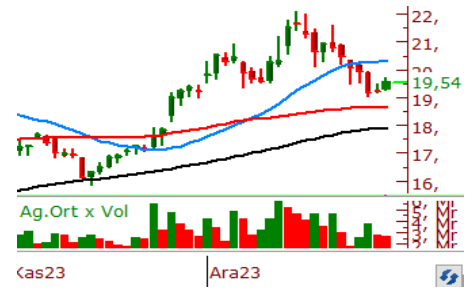
Hedef Fiyat: 24,60 TL
Zarar Kes: 22,82 TL



TAVHL

Yükselen dipler oluşturarak 200 günlük üstel ortalamasının üzerinde kapanış gerçekleştiren TAVHL kısa vadeli yükseliş trendi görüntüsü oluşturdu. Hissede 108,96 TL üzerinde alımların güç kazanabileceğini düşünüyoruz.

Hedef Fiyat: 111,30 TL
Zarar Kes: 103,20 TL



YKBNK

Yılın son işlem haftasında 50 günlük üstel ortalamasından destek bulan YKBNK cuma gününü 19,54 TL'den tamamladı. Hissede 19,85 TL üzerinde fiyatlanmaların kalıcılığını görebilirse yükseliş ivmesinin hız kazanabileceğini düşünüyoruz.

Hedef Fiyat: 20,22 TL
Zarar Kes: 18,75 TL

BIST	Kapanış 29.12.2023	Değişim (%)	Yılbaşı Değişim (%)
BIST 100	7.470	1,00	35,60
BIST 30	8.021	0,06	34,92
BIST Banka	8.717	2,35	73,38
BIST Sanayi	11.532	1,67	29,51
BIST 30 Yakın Vade	8.026	0,26	
Yurt Dışı Piyasalar	Veri (07:45)	Değişim (%)	Yılbaşı Değişim (%)
Dow Jones	37.690	-0,05	0,00
S&P 500	4.770	-0,28	-0,25
NASDAQ	15.011	-0,56	
Almanya DAX	16.752	0,30	
Fransa CAC 40	7.543	0,11	0,00
İngiltere FTSE 100	7.733	0,14	0,00
NIKKEI 225	33.464	-0,22	0,00
Shangai Comp	2.971	-0,12	-0,12
Hang Seng	16.797	-1,47	-1,47
Tahvil Piyasaları	Veri (07:45)	Değişim (bps)	Yılbaşı Değişim (bps)
Türkiye 2 Yıllık	39,68	59,0	0,0
Türkiye 10 Yıllık	26,75	30,0	0,0
ABD 2 Yıllık	4,25	0,0	0,0
ABD 10 Yıllık	3,88	0,0	0,0
Almanya 2 Yıllık	2,40	0,0	0,0
Almanya 10 Yıllık	2,01	0,0	0,0
Döviz Piyasaları	Veri (07:45)	Değişim (%)	Yılbaşı Değişim (%)
USD/TRY	29,70	0,37	0,77
EUR/TRY	32,76	0,15	0,04
GBP/TRY	37,80	0,23	0,51
EUR/USD	1,10	-0,15	-0,10
USD/JPY	141,46	0,44	0,34
Dolar Endeksi (DXY)	101,50	0,17	0,12
Emtia	Veri (07:45)	Değişim (%)	Yılbaşı Değişim (%)
Altın (\$/ons)	2.071,75	0,43	0,42
Gram Altın (TL)	1.977,49	0,77	0,89
Gümüş (\$/ons)	23,98	0,78	0,83
Brent (\$/varil)	78,30	1,87	1,87

BIST100 Yükselenler	Kapanış	Günlük Değ. (%)	Hacim (Mln TL)
DOAS	257,00	9,97%	349,98
ISMEN	32,00	9,97%	329,68
GUBRF	153,80	9,94%	10.595,38
ISGYO	15,51	9,38%	1.547,64
CWENE	271,25	8,94%	307,05
KCAER	29,80	8,68%	133,51
YYLGD	12,77	8,50%	257,84
AKSA	103,00	8,36%	303,70
QUAGR	5,74	7,49%	66,96
TATEN	30,78	6,80%	120,77

BIST100 Düşenler	Kapanış	Günlük Değ. (%)	Hacim (Mln TL)
BIMAS	300,75	-2,20%	983,21
SISE	45,82	-1,88%	1.902,71
SAHOL	60,45	-1,47%	1.786,24
HEKTS	20,10	-1,28%	590,92
EREGL	41,00	-1,16%	1.757,16
TUPRS	143,00	-1,11%	2.486,76
TOASO	210,00	-1,04%	641,97
FROTO	739,50	-1,00%	594,47
KRDMD	23,76	-1,00%	737,26
EKGYO	6,88	-0,86%	1.011,62

BIST100 Hacmi Artanlar	Hacim Değişim	Kapanış	Günlük Değ. (%)
GUBRF	593,2%	153,80	9,94
ISGYO	462,0%	15,51	9,38
SKBNK	374,3%	4,30	3,86
CCOLA	111,5%	525,50	5,63
AKSA	86,9%	103,00	8,36

BIST100 Hacmi Azalanlar	Hacim Değişim	Kapanış	Günlük Değ. (%)
IPEKE	-84,2%	31,92	0,06
BERA	-81,6%	11,48	3,24
ZOREN	-80,8%	4,23	0,00
AKFYE	-78,9%	14,35	3,99
CIMSA	-73,9%	29,34	1,95

*Hacim değişimleri son 3 aylık ortalamaya göre hesaplanmıştır.

Kod	14	50	RSI	StochS	MACD	CCI	Kod	14	50	RSI	StochS	MACD	CCI
	Günlük H.O.	Günlük H.O.						Günlük H.O.	Günlük H.O.				
AEFES	●	●	●	●	●	●	ISMEN	●	●	●	●	●	●
AGHOL	●	●	●	●	●	●	IZENR	●	●	●	●	●	●
AHGAZ	●	●	●	●	●	●	IZMDC	●	●	●	●	●	●
AKBNK	●	●	●	●	●	●	KARSN	●	●	●	●	●	●
AKCNS	●	●	●	●	●	●	KAYSE	●	●	●	●	●	●
AKFYE	●	●	●	●	●	●	KCAER	●	●	●	●	●	●
AKSA	●	●	●	●	●	●	KCHOL	●	●	●	●	●	●
AKSEN	●	●	●	●	●	●	KLSEK	●	●	●	●	●	●
ALARK	●	●	●	●	●	●	KMPUR	●	●	●	●	●	●
ALBRK	●	●	●	●	●	●	KONTR	●	●	●	●	●	●
ALFAS	●	●	●	●	●	●	KONYA	●	●	●	●	●	●
ARCLK	●	●	●	●	●	●	KORDS	●	●	●	●	●	●
ASELS	●	●	●	●	●	●	KOZAA	●	●	●	●	●	●
ASGYO	●	●	●	●	●	●	KOZAL	●	●	●	●	●	●
ASTOR	●	●	●	●	●	●	KRDMD	●	●	●	●	●	●
BERA	●	●	●	●	●	●	MAVI	●	●	●	●	●	●
BIENY	●	●	●	●	●	●	MGROS	●	●	●	●	●	●
BIMAS	●	●	●	●	●	●	MIATK	●	●	●	●	●	●
BIOEN	●	●	●	●	●	●	ODAS	●	●	●	●	●	●
BOBET	●	●	●	●	●	●	OTKAR	●	●	●	●	●	●
BRSAN	●	●	●	●	●	●	OYAKC	●	●	●	●	●	●
BRYAT	●	●	●	●	●	●	PENTA	●	●	●	●	●	●
BUCIM	●	●	●	●	●	●	PETKM	●	●	●	●	●	●
CANTE	●	●	●	●	●	●	PGSUS	●	●	●	●	●	●
COLLA	●	●	●	●	●	●	QUAGR	●	●	●	●	●	●
CIMSA	●	●	●	●	●	●	SAHOL	●	●	●	●	●	●
CWENE	●	●	●	●	●	●	SASA	●	●	●	●	●	●
DOAS	●	●	●	●	●	●	SDTTR	●	●	●	●	●	●
DOHOL	●	●	●	●	●	●	SISE	●	●	●	●	●	●
ECILC	●	●	●	●	●	●	SKBNK	●	●	●	●	●	●
ECZYT	●	●	●	●	●	●	SMRTG	●	●	●	●	●	●
EGEEN	●	●	●	●	●	●	SOKM	●	●	●	●	●	●
EKGYO	●	●	●	●	●	●	TATEN	●	●	●	●	●	●
ENERY	●	●	●	●	●	●	TAVHL	●	●	●	●	●	●
ENJSA	●	●	●	●	●	●	TCELL	●	●	●	●	●	●
ENKAI	●	●	●	●	●	●	THYAO	●	●	●	●	●	●
EREGL	●	●	●	●	●	●	TKFEN	●	●	●	●	●	●
EUPWR	●	●	●	●	●	●	TOASO	●	●	●	●	●	●
EUREN	●	●	●	●	●	●	TSKB	●	●	●	●	●	●
FROTO	●	●	●	●	●	●	TTKOM	●	●	●	●	●	●
GARAN	●	●	●	●	●	●	TTRAK	●	●	●	●	●	●
GESAN	●	●	●	●	●	●	TUKAS	●	●	●	●	●	●
GUBRF	●	●	●	●	●	●	TUPRS	●	●	●	●	●	●
GWIND	●	●	●	●	●	●	ULKER	●	●	●	●	●	●
HALKB	●	●	●	●	●	●	VAKBN	●	●	●	●	●	●
HEKTS	●	●	●	●	●	●	VESTL	●	●	●	●	●	●
IPEKE	●	●	●	●	●	●	YEOTK	●	●	●	●	●	●
ISCTR	●	●	●	●	●	●	YKBNK	●	●	●	●	●	●
ISDMR	●	●	●	●	●	●	YYLGD	●	●	●	●	●	●
ISGYO	●	●	●	●	●	●	ZOREN	●	●	●	●	●	●