

Endeks	%	Değer	Pariteler	%	Değer	Y. Dışı Vadeli	%	Değer			
BIST100	↓	-0,35	2785,2	DolarTL	↑	0,07	17,91	S&P500	↓	-0,07	4121,5
BIST30	↓	-0,50	2996,5	EuroTL	↑	0,07	18,30	Altın Ons/\$	↓	-0,25	1789,82
BIST30 Y.Vade	↓	-0,51	3068,3	EuroDolar	↑	0,05	1,02	Ham Petrol	↓	-0,71	89,22

KAP Haberleri

- AKSGY**, Akasya AVM'deki 61 m² kullanım alanlı dükkanı 71,85 Milyon TL bedelle sattı, böylece 38 Milyon TL kar elde etti. (P.Değ: 3,0 Milyar TL, F/K: 10,5)
- COLA**, 2Ç22'de 1,23 Milyar TL net kar elde etti. (Beklenti: 1,22 Milyar TL, 2Ç21 net kar: 721 Milyon TL)
- ENJSA**, 2Ç22'de 982 Milyon TL net kar elde etti. (Beklenti: 667 Milyon TL, 2Ç21 net kar: 438 Milyon TL)
- EREGL**, 2Ç22'de 6,64 Milyar TL net kar elde etti. (Beklenti: 6,76 Milyar TL, 2Ç21 net kar: 3,18 Milyar TL)
- GESAN**, bağlı ortaklığı Europower, Başkent Elektrik Dağıtım A.Ş.'nin 3,79 Milyon USD baz bedelli ihalesine en avantajlı fiyatı vererek 1. oldu.
- IPEKE**, 2Ç22'de 129 Milyon TL net kar elde etti. (2Ç21 net kar: 199 Milyon TL)
- ISDMR**, 2Ç22'de 3,66 Milyar TL net kar elde etti. (2Ç21 net kar: 2,06 Milyar TL)
- KLGYO**, TC Özelleştirme İdaresi tarafından Küçükçekmece'deki bir arsanın özelleştirilmesine ilişkin 390 Milyon TL bedelle kazandığı ihale ile ilgili olarak satın alma sözleşmesi imzaladı. (P.Değ: 1,9 Milyar TL, F/K: 1,8)
- KORDS**, 2Ç22'de 363 Milyon TL net kar elde etti. (Beklenti: 356 Milyon TL, 2Ç21 net kar: 225 Milyon TL)
- KOZAL**, Genel Kurul yetkisine sahip TMSF kurulu, 2022 yılı içerisinde yapacağı bağışların üst sınırını, bilanço aktif toplamının % 4'üne tekabül eden 484 Milyon TL olarak belirlemişti. Şirket, 30 Haziran 2022 itibariyle yapılan bağış ve yardım tutarının 326 Milyon TL olduğunu açıkladı. (P.Değ: 26,5 Milyar TL, F/K: 7,7)
- KOZAL** 2Ç22'de 732 Milyon TL net kar elde etti. (Beklenti: 1.176 Milyon TL, 2Ç21 net kar: 683 Milyon TL)
- MGROS** 2Ç22'de 440,8 Milyon TL net kar elde etti. (Beklenti: 187,5 Milyon TL, 2Ç21 net kar: 1,8 Milyon TL)
- SAYAS**, onaylı tedarikçisi olduğu GRI Renewables müşterisine verdiği ve teslimatların 2022 yılı içerisinde tamamlanması beklenen 566.938 EUR bedelli teklifin onaylandığını duyurdu. Şirketin 2021 yılı hasılatı 348 Milyon TL'dir. (P.Değ: 1,1 Milyar TL, F/K: 13,9)

KAP Haberleri

- SNGYO**, seramik sıhhi ürünlerin imalatını yapan 18,46 Milyon TL sermayeye sahip Etkinsürekli İhracat Lojistik ve Ticaret A.Ş.'ye sermaye artırımı yoluyla edinim şeklinde %21,59 oranında ortak oldu. Bu işlem kapsamında, SNGYO'nun 3,81 Milyon TL değerli gayrimenkulü, bilirkişi görüşüyle 5,08 Milyon TL bedelle Etkinsürekli'ye aynı sermaye olarak devredildi ve Etkinsürekli'nin 18,46 Milyon TL olan sermayesi 23,55 Milyon TL'ye artırıldı. (P.Değ: 5,5 Milyar TL, F/K: 2,1)
- TRILC**, Devlet Malzeme Ofisinin, tıbbi beşeri ilaç alım ihalesinin Turkfleks markası ile 25,78 Milyon TL (KDV hariç) uhdesinde kaldığını bildirdi. (P.Değ: 1,6 Milyar TL, F/K: 126,6)
- ORGE**, Folkart Nefes Projesi'nin elektrik tesisatı işi için verdiği 325 Bin EUR, 889 Bin USD ve 22 Milyon TL tutarındaki teklif kabul edildi ve sözleşme görüşmelerine başlandı. Şirketin 2021 yılı hasılatı 309 Milyon TL'dir. (P.Değ: 0,8 Milyar TL, F/K: 5,6)

Tedbir Kararları

- MZHL** paylarında VBTS kapsamında 10.08.2022 seans başından 09.09.2022 seans sonuna kadar brüt takas uygulanacak.
- AKSUE, DURDO, ISFIN** payları VBTS kapsamında açığa satışa ve kredili işleme konu edilemeyecek.
- INFO** paylarında 10.08.2022 tarihinden 09.09.2022'ye kadar 1 ay süreyle, mevcut açığa satış yasağına ek olarak, kredili işlem yasağı, emir iptalinin, miktar azaltımı ile emir fiyat kötüleşmesinin yasaklanması tedbirleri uygulanacak.

Genel Kurul, Sermaye Artırımı ve Temettüleri

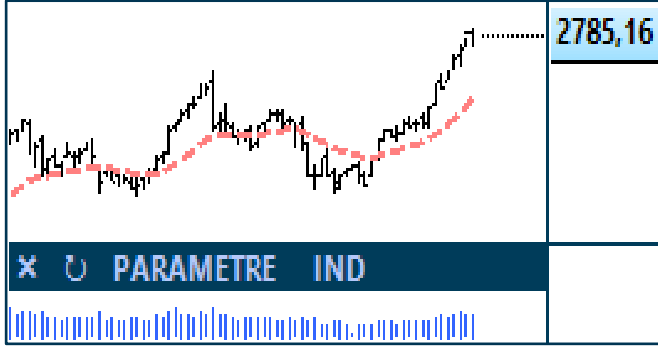
- AKMGY** temettüsünün 2. taksidi olan 0,65 TL, ESEN 0,108 TL, MAGEN 0,153 TL net kar payı ödemesi bugün gerçekleşecek.
- CEOEM** olağan Genel Kurulu bugün gerçekleşecek.

Önemli Haberler

- Bugün açıklanan Çin enflasyon verisi, tüketici enflasyonunun %2,5'ten %2,7'ye yükseldiğini gösterdi. Bugün ayrıca ABD çekirdek enflasyon oranının açıklanması bekleniyor. Makro verilerin etkisiyle Asya'da satıcılı bir hava hakim. Nikkei %0,70, Shanghai %0,60, Hang Send %2,46, KOSPI %1 ekside seyreliyor.

Yasal Uyarı: Burada yer alan yatırım bilgi, yorum ve tavsiyeleri yatırım danışmanlığı kapsamında değildir. Yatırım danışmanlığı hizmeti, yetkili kuruluşlar tarafından kişilerin risk ve getiri tercihleri dikkate alınarak kişiye özel sunulmaktadır. Burada yer alan yorum ve tavsiyeler ise genel niteliktedir. Bu tavsiyeler mali durumunuz ile risk ve getiri tercihlerinize uygun olmayabilir. Bu nedenle, sadece burada yer alan bilgilere dayanarak yatırım kararı verilmesi beklentilerinize uygun sonuçlar doğurmayabilir.

BIST100 Teknik Analiz



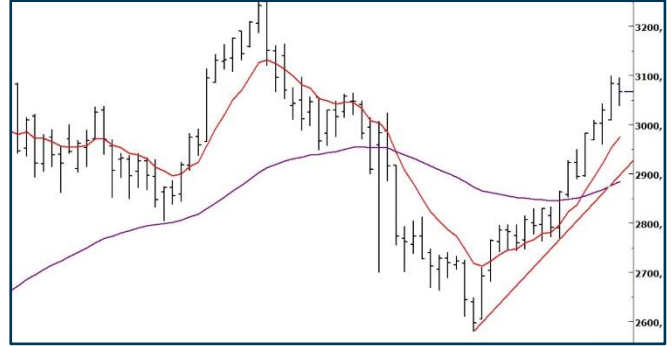
Bist100 endeksi Salı gününü %0,35 düşüyle 2785 puanda tamamladı. Teknik göstergeler yükseliş destekler nitelikte.

Bugün için ilk desteğin 2780'de oluşmasını bekliyoruz. Endeks 2780 üzerinde kalabilirse 2800 ve 2840 hedeflerine doğru ilerleyişini sürdürecektir.

2780 desteği aşağı kırılırsa 2760 ve 2740 desteklerine doğru geri çekilmeler yaşanabilir.

Kısa vadeli hareketli ortalama, yatay trend desteği ve 2684 zirvesi aşılrken bırakılan boşluk gibi önemli teknik seviyelerin kesiştiği 2700 desteği aşağı kırılmadığı sürece sahip olunan hisse pozisyonlarının korunmasını öneriyoruz.

VIOP30 Teknik Analiz

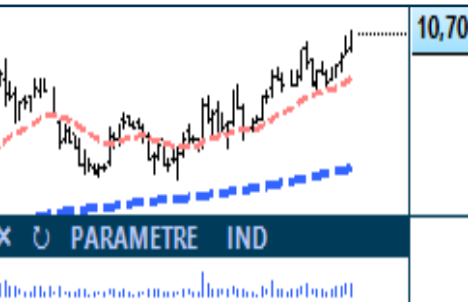


Ağustos vade endeks sözleşmesi 28 Temmuz'dan sonra ilk kez yeni bir zirve yapamadı. Günü %0,51 değer kaybı ile tamamlayan Ağustos sözleşmesinin teknik göstergelerindeki yorgun işaretleri endeksin kısa vadede düzeltme yapabileceğini gösteriyor. Önceki gün itibariyle 7 günde %10 prim yapan endekste düzeltmenin olmasını olağan karşılamak gerekir.

Bugün için ilk desteğin 3040 desteğinde oluşması beklenir. Ancak 2750-3100 çıkışının 1.fibo desteği olan 3020'e kadar geri çekilmeleri olağan karşılamak gerekir. Maliyeti uygun uzun pozisyonlar 3020 desteği kırılmadığı sürece korunabilir.

3040 desteğinden alınacak uzun pozisyonlar için 3035 altında zarar kes çalıştırılmasını öneriyoruz. 3060 altında 3040 ve 3020 desteklerini hedefleyen kısa pozisyon alınabilir.

Teknik Analiz Hisse Önerileri



AYDEM

Yükselen dipler oluşturarak zirve tazeleyen AYDEM yükselişini sürdürmeyi deniyor.

Hedef Fiyat: 11,10 TL, 11,80 TL
Zarar Kes: 10,30 TL



TCELL

Ters omuz baş omuz görüntüsü oluşturan TCELL, pozitif trend oluşturmayı deniyor.

Hedef Fiyat: 18,50 TL, 19,20 TL
Zarar Kes: 17,20



TUPRS

275 TL direncini aşan TUPRS, artan işlem hacmi ile dikkat çekiyor.

Hedef Fiyat: 294 TL, 308 TL
Zarar Kes: 273 TL

Phillip Portföy Yatırım Fonları

Yatırım Fonu Nedir?

Yatırım fonları, birçok bireysel yatırımcının parasının bir havuzda toplandığı ve onlar adına portföy yönetiminin yapıldığı finansal enstrümanlardır. Fonlar, yatırımcının belirlediği farklı risk ve getiri beklentilerine göre değerlendirilirken; hisse senedi, tahvil, repo, kıymetli madenler, emtia ve mevduat gibi farklı araçlar üzerinden değerlendirilmektedir.

Yatırım Fonları Nasıl Alınır?

TEFAS'da işlem gören tüm yatırım fonlarını öncelikle PhillipCapital'de yer alan hesabınız üzerinden alabilir veya hesap açarak kolayca erişim sağlayabilirsiniz. Buna ek olarak Türkiye'deki her banka ve aracı kurum platformlarından alım-satım gerçekleştirilebilir.

PPB / PHILLIP PORTFÖY BİRİNCİ HİSSE SENEDİ FONU

- Fon toplam değerinin en az %80'i devamlı olarak yerli ihraççıların hisse senetlerine yatırılır. Yatırım yapılacak sermaye piyasası araçlarının seçiminde, temel analize dayalı yöntemler kullanılarak gelecekte büyüme ve karlılık artışı vadeden, yeni yatırım iştahına sahip ve getirilerini küçük ortaklarıyla paylaşımaya açık, yatırımcı dostu yönetimlerce idare edilen şirketlerin hisselerine, teknik analiz yöntemleriyle alım satım seviyeleri tespit edilerek yatırım yapılır.

Birim Pay Fiyatı	1,534724
Günlük Getiri (%)	0,75%
Yılbaşından bu yana (%)	59,32%
Fon alış valörü	T+1
Fon Satış valörü	T+2

PPS / PHILLIP PORTFÖY BİRİNCİ SERBEST FON

- Fon, yerli ve yabancı para ve sermaye araçlarının spot ve vadeli fiyatlarının, gün içi fiyat dalgalanmalarından doğan arbitraj fırsatlarını kullanarak yatırımcılarına getiri sağlamayı amaçlar. Fon bu fırsatları değerlendirirken risklerini uygun gördüğü yüksek korelasyonlu yurt içi ve yurt dışı finansal ürünler yardımıyla hedge eder.
- Yatırımcıların fondan maksimum verimi almaları için yatırım vadelerini 6 ay ve üzerinde tutmaları tavsiye olunur.*

Birim Pay Fiyatı	1,078564
Günlük Getiri (%)	0,12%
1 Ay (%)	1,52%
Fon alış valörü	T+1
Fon Satış valörü	T+2

Fon Portföyündeki Varlıklar: BIST payları ve VIOP sözleşmeleri

PJL / PHILLIP PORTFÖY PARA PİYASASI FONU

- Fon portföyünün tamamı devamlı olarak, vadesine en fazla 184 gün kalmış, likiditesi yüksek para ve sermaye piyasası araçlarından oluşacak ve Fon portföyünün günlük olarak hesaplanan ağırlıklı ortalama vadesi en fazla 45 gün olacaktır.

Birim Pay Fiyatı	1,162434
Günlük Getiri (%)	0,053%
Yılbaşından bu yana (%)	10,87%
Fon alış valörü	T+0
Fon Satış valörü	T+0

Fon Portföyündeki Varlıklar: Borçlanma Senetleri %52,64, T.Repo %20,76, TPP %19,36, Mevduat %4,79, Özel Sektör Kira Sertifikası %2,45

Yasal Uyarı: Burada yer alan yatırım bilgi, yorum ve tavsiyeleri yatırım danışmanlığı kapsamında değildir. Yatırım danışmanlığı hizmeti, yetkili kuruluşlar tarafından kişilerin risk ve getiri tercihleri dikkate alınarak kişiye özel sunulmaktadır. Burada yer alan yorum ve tavsiyeler ise genel niteliktedir. Bu tavsiyeler mali durumunuz ile risk ve getiri tercihlerinize uygun olmayabilir. Bu nedenle, sadece burada yer alan bilgilere dayanarak yatırım kararı verilmesi beklentilerinize uygun sonuçlar doğurmayabilir.

Net Kar (Milyon TL) Yıldız Pazar Hisseleri 2. Çeyrek				Net Kar (Milyon TL) Yıldız Pazar Hisseleri 2. Çeyrek				Net Kar (Milyon TL) Ana Pazar Hisseleri 2. Çeyrek				Net Kar (Milyon TL) Ana Pazar Hisseleri 2. Çeyrek			
	2021	2022	%		2021	2022	%		2021	2022	%		2021	2022	%
AGESA	100	215	116%	NUGYO	-50	182		ACSEL	2	19	774%	KIMMR	-2	10	
AKBNK	2.105	13.110	523%	OTKAR	289	342	18%	ADEL	8	13	55%	KLGYO	6	302	4794%
AKCNS	68	231	237%	OYYAT	63	187	195%	AFYON	32	86	169%	KRGYO	1	9	1198%
AKFGY	-14	876		PKENT	-7	5		AKMGY	15	41	175%	KRONT	1	1	-22%
AKGRT	95	-192		POLHO	41	186	355%	AKSUE	0	3	1066%	KRTEK	9	67	635%
ALBRK	-42	458		PSGYO	-2	290		ALCAR	5	85	1645%	KTSKR	7	34	403%
ANHYT	119	174	46%	RUBNS	14	55	304%	ALKA	12	166	1298%	LINK	2	8	322%
ANSGR	146	179	23%	RYGYO	18	36	97%	ASUZU	15	146	864%	MAALT	1	14	1912%
ARCLK	531	259	-51%	SASA	532	3.247	510%	BAYRK	0	1		MAKIM	6	21	269%
ARENA	5	29	444%	SISE	1.395	5.379	286%	BEYAZ	15	27	81%	MANAS	0	6	3367%
BASGZ	32	-235		SKBNK	24	347	1339%	BFREN	6	31	422%	MARTI	0	0	
BRYAT	31	269	755%	TATGD	64	84	32%	BJKAS	-67	0		METRO	-41	267	
CANTE	-16	502		TAVHL	-332	630		BLCYT	10	45	365%	MIPAZ	-1	-1	
COOLA	721	1.233	71%	TIRE	76	68	-10%	BMSCH	4	16	261%	MRGYO	8	0	-100%
CEMTS	57	270	374%	TKNSA	-5	134		BMSCH	4	16	261%	MRSHL	-42	29	
CIMSA	420	858	105%	TOASO	867	1.876	116%	BMSTL	4	31	612%	MSGYO	17	19	11%
ECILC	135	144	6%	TRCAS	-49	462		BNTAS	13	30	121%	NIBAS	-1	9	
ECZYT	88	159	81%	TRILC	47	23	-50%	BOBET	36	60	66%	NTGAZ	5	149	2887%
EGSER	51	170	235%	TSGYO	-6	4		BOSSA	53	113	112%	ORCAY	0	14	2713%
ENJSA	438	982	124%	TSKB	253	915	262%	BRSAN	79	277	248%	OSMEN	14	42	203%
ERBOS	50	119	138%	TTKOM	1.272	1.392	9%	BSOKE	-85	-335		OYLUM	2	6	166%
EREGL	3.183	6.639	109%	TTRAK	260	483	86%	BURVA	-1	1		OZGYO	5	30	483%
FROTO	999	3.704	271%	TURSG	305	8	-97%	CRFSA	-118	-81		PETUN	23	75	231%
GARAN	3.055	12.886	322%	TURSG	305	8	-97%	DAGHL	-12	7		PINSU	-15	-4	
GEDIK	37	92	150%	VAKBN	660	7.016	963%	DAGI	-4	22		PKART	8	10	32%
GLCVY	45	110	144%	VESBE	516	693	34%	DERHL	1	18	2018%	PNLSN	16	41	158%
GOODY	108	123	14%	YKBNK	2.233	11.922	434%	DERIM	-4	5		PNSUT	2	84	4326%
GOZDE	462	277	-40%	YYLGD	48	283	494%	DESA	1	47	4483%	POLTK	7	16	143%
HEDEF	-96	70		ZRGYO	66	40	-40%	DGGYO	-57	86		PRDGS	0	-11	
HEKTS	28	214	665%					DMSAS	11	7	-39%	PRKAB	8	78	903%
INVEO	-168	62						DNISI	6	16	182%	PSDTC	3	7	169%
INVES	-418	324						DOGUB	1	0	-29%	RYSAS	-2	90	
IPEKE	199	129	-35%					DYOBY	15	129	738%	SAMAT	-10	6	
ISCTR	2.195	14.539	562%					DZGYO	6	59	964%	SANKO	13	40	199%
ISDMR	2.060	3.660	78%					EDATA	3	30	993%	SEGYO	-6	-49	
ISFIN	50	323	549%					EGEPO	0	2	736%	SEKFK	7	22	234%
ISGYO	-8	67						ENSRI	12	10	-21%	SEYKM	2	13	599%
ISMEN	256	707	176%					ERSU	-1	0		SILVR	2	13	557%
JANTS	80	167	110%					ESCOM	0	4		SONME	3	5	64%
KCAER	139	237	70%					EUHOL	1	3	145%	TDGYO	-1	1	
KLKIM	28	110	297%					FENER	-215	0		TLMAN	-2	48	
KMPUR	53	180	238%					FLAP	1	16	1229%	TSPOR	-178	0	
KONYA	-1	45						FMIZP	12	17	38%	TUCLK	10	16	62%
KORDS	225	363	61%					GMTAS	3	17	394%	TURGG	0	0	
KOZAA	379	248	-35%					GSRAY	-96	0		ULUFA	8	17	125%
KOZAL	683	732	7%					HDFGS	-114	18		USAK	13	77	485%
KRDMA	194	236	22%					HUBVC	-1	0		VAKFN	32	142	346%
KRDMB	96	117	22%					IHAAS	5	5	4%	VERTU	95	498	426%
KRDMD	629	766	22%					IHGZT	-1	6		VKGYO	23	199	761%
KRPLS	16	30	95%					IMASM	12	5	-59%	YAYLA	-3	6	
KZBGY	223	44	-80%					INFO	7	55	659%	YESIL	0	0	
LIDER	34	127	278%					INFO	7	55	659%	YKSLN	18	67	273%
MEDTR	16	94	485%					INTEM	9	51	499%	YUNSA	-6	62	
MGROS	2	517	29292%					ISGSY	0	1	15613%				
MIATK	7	81	1054%					ISYAT	9	13	48%				

Yasal Uyarı: Burada yer alan yatırım bilgi, yorum ve tavsiyeleri yatırım danışmanlığı kapsamında değildir. Yatırım danışmanlığı hizmeti, yetkili kuruluşlar tarafından kişilerin risk ve getiri tercihleri dikkate alınarak kişiye özel sunulmaktadır. Burada yer alan yorum ve tavsiyeler ise genel niteliktedir. Bu tavsiyeler mali durumunuz ile risk ve getiri tercihlerinize uygun olmayabilir. Bu nedenle, sadece burada yer alan bilgilere dayanarak yatırım kararı verilmesi beklentilerinize uygun sonuçlar doğurmayabilir.

Kod	14	50	RSI	StochS	MACD	CCI	Kod	14	50	RSI	StochS	MACD	CCI
	Günlük H.O.	Günlük H.O.						Günlük H.O.	Günlük H.O.				
AEFES	●	●	●	●	●	●	ISMEN	●	●	●	●	●	●
AGHOL	●	●	●	●	●	●	JANTS	●	●	●	●	●	●
AKBNK	●	●	●	●	●	●	KARSN	●	●	●	●	●	●
AKFGY	●	●	●	●	●	●	KCHOL	●	●	●	●	●	●
AKSA	●	●	●	●	●	●	KONTR	●	●	●	●	●	●
AKSEN	●	●	●	●	●	●	KORDS	●	●	●	●	●	●
ALARK	●	●	●	●	●	●	KOZAA	●	●	●	●	●	●
ALBRK	●	●	●	●	●	●	KOZAL	●	●	●	●	●	●
ALGYO	●	●	●	●	●	●	KRDMD	●	●	●	●	●	●
ALKIM	●	●	●	●	●	●	LOGO	●	●	●	●	●	●
ARCLK	●	●	●	●	●	●	MAVI	●	●	●	●	●	●
ARDYZ	●	●	●	●	●	●	MGROS	●	●	●	●	●	●
ASELS	●	●	●	●	●	●	NTHOL	●	●	●	●	●	●
AYDEM	●	●	●	●	●	●	NUGYO	●	●	●	●	●	●
BAGFS	●	●	●	●	●	●	ODAS	●	●	●	●	●	●
BASGZ	●	●	●	●	●	●	OTKAR	●	●	●	●	●	●
BERA	●	●	●	●	●	●	OYAKC	●	●	●	●	●	●
BIMAS	●	●	●	●	●	●	PARSN	●	●	●	●	●	●
BRYAT	●	●	●	●	●	●	PETKM	●	●	●	●	●	●
BUCIM	●	●	●	●	●	●	PGSUS	●	●	●	●	●	●
CCOLA	●	●	●	●	●	●	PSGYO	●	●	●	●	●	●
CEMTS	●	●	●	●	●	●	QUAGR	●	●	●	●	●	●
CIMSA	●	●	●	●	●	●	SAHOL	●	●	●	●	●	●
DEVA	●	●	●	●	●	●	SASA	●	●	●	●	●	●
DOAS	●	●	●	●	●	●	SELEC	●	●	●	●	●	●
DOHOL	●	●	●	●	●	●	SISE	●	●	●	●	●	●
ECILC	●	●	●	●	●	●	SKBNK	●	●	●	●	●	●
EGEEN	●	●	●	●	●	●	SNGYO	●	●	●	●	●	●
EKGYO	●	●	●	●	●	●	SOKM	●	●	●	●	●	●
ENJSA	●	●	●	●	●	●	TAVHL	●	●	●	●	●	●
ENKAI	●	●	●	●	●	●	TCELL	●	●	●	●	●	●
ERBOS	●	●	●	●	●	●	THYAO	●	●	●	●	●	●
EREGL	●	●	●	●	●	●	TKFEN	●	●	●	●	●	●
FROTO	●	●	●	●	●	●	TKNSA	●	●	●	●	●	●
GARAN	●	●	●	●	●	●	TOASO	●	●	●	●	●	●
GENIL	●	●	●	●	●	●	TRGYO	●	●	●	●	●	●
GLYHO	●	●	●	●	●	●	TRILC	●	●	●	●	●	●
GOZDE	●	●	●	●	●	●	TSKB	●	●	●	●	●	●
GSDHO	●	●	●	●	●	●	TTKOM	●	●	●	●	●	●
GUBRF	●	●	●	●	●	●	TTRAK	●	●	●	●	●	●
GWIND	●	●	●	●	●	●	TUPRS	●	●	●	●	●	●
HALKB	●	●	●	●	●	●	TURSG	●	●	●	●	●	●
HEKTS	●	●	●	●	●	●	ULKER	●	●	●	●	●	●
INDES	●	●	●	●	●	●	VAKBN	●	●	●	●	●	●
INVES	●	●	●	●	●	●	VESBE	●	●	●	●	●	●
IPEKE	●	●	●	●	●	●	VESTL	●	●	●	●	●	●
ISCTR	●	●	●	●	●	●	YATAS	●	●	●	●	●	●
ISDMR	●	●	●	●	●	●	YKBNK	●	●	●	●	●	●
ISFIN	●	●	●	●	●	●	ZOREN	●	●	●	●	●	●
ISGYO	●	●	●	●	●	●	ZRGYO	●	●	●	●	●	●

Yasal Uyarı: Burada yer alan yatırım bilgi, yorum ve tavsiyeleri yatırım danışmanlığı kapsamında değildir. Yatırım danışmanlığı hizmeti, yetkili kuruluşlar tarafından kişilerin risk ve getiri tercihleri dikkate alınarak kişiye özel sunulmaktadır. Burada yer alan yorum ve tavsiyeler ise genel niteliktedir. Bu tavsiyeler mali durumunuz ile risk ve getiri tercihlerinize uygun olmayabilir. Bu nedenle, sadece burada yer alan bilgilere dayanarak yatırım kararı verilmesi beklentilerinize uygun sonuçlar doğurmayabilir.