

Endeks	%	Değer	Pariteler	%	Değer	Y. Dışı Vadeli	%	Değer			
BIST100	↑	0,6	3165,0	DolarTL	↑	0,03	18,19	S&P500	↑	0,64	4013
BIST30	↑	0,92	3460,8	EuroTL	↑	0,29	18,26	Altın Ons/\$	↑	0,04	1725,12
BIST30 Y.Vade	↑	1,48	3460,0	EuroDolar	↑	0,27	1,00	Ham Petrol	↑	0,32	92,39

## KAP Haberleri

- AKFGY** sermayesinin %20,96'na sahip olan Akfen International Holding, 83,53 milyon adet payın borsada işlem görebilir nitelik kazanması için MKK'ya başvurdu. (söz konusu paylar çıkarılmış sermayenin %6,43'üne, fiili dolaşımdaki payların %26,22'ine denk gelmektedir). (P.Değ: 4,1 Milyar TL, F/K: 2,0)
- EDIP** sermayesinin %12,28'sine sahip olan Yönetim Kurulu Başkanı Nuri Akın, 2,07 milyon adet payın borsada işlem görebilir nitelik kazanması için MKK'ya başvurdu. (söz konusu paylar çıkarılmış sermayenin %3,18'ine, fiili dolaşımdaki payların %7,24'una denk gelmektedir). (P.Değ: 0,2 Milyar TL, F/K: -)
- EDATA**, distribütörlüğünü yapmasına karşın 2021 yılından bugüne satışını hiç gerçekleştirmediği ThinPrint firması ile olan sözleşmeyi sonlandırma kararı aldı. (P.Değ: 0,7 Milyar TL, F/K: 8,0)
- EGGUB**, %300 bedelsiz sermaye artırımını 05.09.2022'de gerçekleştirecek. (P.Değ: 2,5 Milyar TL, F/K: 15,1)
- HURGZ**, uzun vadeli iş planları çerçevesinde, diğer basım tesislerinde yeterli kapasite olması, kaynakların etkin kullanılması ve verimliliğin artırılması amacıyla DPC şubesinin basım yayın faaliyetlerini durdurmaya karar verdi. Faaliyetlerin sona erdirilmesi nedeniyle 15 Milyon TL kıdem ve ihbar tazminatı ödenecek. (P.Değ: 1,3 Milyar TL, F/K: -)
- KMPUR**, Düzce Gümüşova OSB'nde inşaatı devam eden yeni fabrika binanın yanında bulunan arsayı 16 milyon TL bedelle satın alması için sözleşme imzaladı. Alım bedelinin şirketin aktif toplamına oranı %0,45'tir. (P.Değ: 5,2 Milyar TL, F/K: 8,9)
- KORDS**, lastik üreticilerinin artan taleplerini bölgesel olarak karşılamak amacıyla Kuzey Amerika'daki tesisinde kord bezi terbiye kapasitesini artırma kararı aldı. 20 Milyon USD bedelli yatırımla yürütülecek ek hat projesi, kord bezi üzerim kapasitesini yılda 19 kilo ton artıracak. Yatırımın 2024 yılında faaliyete geçmesi planlanıyor. (P.Değ: 10,9 Milyar TL, F/K: 9,2)
- KONTR**'un %425,45 bedelsiz sermaye artırımını 01.09.2022'de gerçekleştirecek. Yapılacak işlem sonucunda şirketin mevcut 38 milyon payı 200 milyona yükselecek. (P.Değ: 8,1 Milyar TL, F/K: 39,1)
- MMCAS**'ın %18,58 iştiraki Best Frutta Tarım Gıda sermayesinde sahip olduğu payı artırma süreci yeterli finansman kaynağı sağlanamaması nedeniyle iptal edildi. MMCAS, finansal durumu, yeni kaynak yaratmada güçlükler, iştirak yönetimi ile fikir ayrılıkları nedeniyle Best Frutta Tarım Gıda sermayesinde sahip olduğu %18,58 oranında payın satıcı tarafa iadesi için görüşme yapılmasına karar verdi. (P.Değ: 0,1 Milyar TL, F/K: -)

## KAP Haberleri

- VERUS**'un, %40,75 iştiraki Aldem Çelik 25 milyon TL mevcut sermayesini geçmiş yıl karından karşılanmak üzere 14,5 milyon TL bedelsiz artırımla 39,5 milyon TL'ye çıkartılması tescil edildi. İşlem sonucunda VERUS 5,9 milyon TL pay elde ederek sermaye pay tutarını 16,1 milyon TL'ye yükseltti. (P.Değ: 4,7 Milyar TL, F/K: 14,9)

## Genel Kurul, Sermaye Artırımı ve Temettümler

- GENTS**, **OLMK** ve **TIRE**'nin genel kurulları bugün gerçekleşecek.

## Tedbir Kararları

- FLAP**, **SEYKM** ve **TLMAN** payları VBTS kapsamında 31/08/2022 seans başından 29/09/2022 seans sonuna kadar açığa satışa ve kredili işlemlere konu edilemeyecek.

## Önemli Haberler

- Merkez Bankası, dövizden TL'ye dönüşüm hedefine yönelik yeni bir düzenlemeye gitti. Daha önce bireysel hesapları kapsayan dövizden TL'ye dönüşümde belli oranı yakalama şartına tüzel kişi ve şirket hesapları da dahil edildi. Oranı tutturamayan bankalara ilave zorunlu karşılık yükümlülüğünde aralık da genişletildi. (Kaynak: Dünya)
- Dün açıklanan ve FED tarafından yakından izlenen iş ilanlarına ilişkin rapor, Temmuz ayında 11,24 milyon yeni iş pozisyonların açıldığını gösterdi ve böylece son derece sıkı çalışma koşullarına işaret etmesiyle FED'in sıkılaştırma politikasını devam ettirmek isteyebileceğini destekledi. S&P500 dünkü seansı %1,10 ve Nasdaq %1,12 ekside tamamladı.
- Çin'in resmi imalat Satın Alma Yöneticileri Endeksi Ağustos ayında beklentileri biraz aşarak 49,4 olarak gerçekleşmesiyle China A50 endeksi %1,10 yükseldi.
- Asya Borsalarının genelinde bugün karışık seyir hakim. Japonya Nikkei 225 %0,44 gerilerken Hong Kong Hang Seng %0,59 ve Güney Kore KOSPI %0,72 yükseldi.

Yasal Uyarı: Burada yer alan yatırım bilgi, yorum ve tavsiyeleri yatırım danışmanlığı kapsamında değildir. Yatırım danışmanlığı hizmeti, yetkili kuruluşlar tarafından kişilerin risk ve getiri tercihleri dikkate alınarak kişiye özel sunulmaktadır. Burada yer alan yorum ve tavsiyeler ise genel niteliktedir. Bu tavsiyeler mali durumunuz ile risk ve getiri tercihlerinize uygun olmayabilir. Bu nedenle, sadece burada yer alan bilgilere dayanılarak yatırım kararı verilmesi beklentilerinize uygun sonuçlar doğurmayabilir.

## BIST100 Teknik Analiz



Bist100 endeksi Pazartesi günü 3310 desteğine kadar geri çekilse de, günü %0,60 yükselişle 3164 puanda tamamladı.

Endekste 3100 desteği ve 3195 direncinin belirlediği aralığı teknik açıdan önemli buluyoruz. Son birkaç seansta hareketin yataylaştığını gördüğümüz endeksin, 3100 – 3195 aralığının kırılım yönüne göre momentum kazanacağını düşünüyoruz.

Endeks 3195 direnci üzerinde kalıcılık sağlayabilirse, 3240 ve 3280 hedeflerine doğru ilerleyişini sürdürecektir.

3100 desteği altında 3050 ve 3000 yatay trend desteklerine doğru geri çekilmeler yaşanabileceğini düşünüyoruz.

8 günlük üssel ortalama ve yatay trend desteğinin belirlediği 3090 aşağı kırılmadığı sürece hisse pozisyonlarının korunmasını öneriyoruz.

## VIOP30 Teknik Analiz

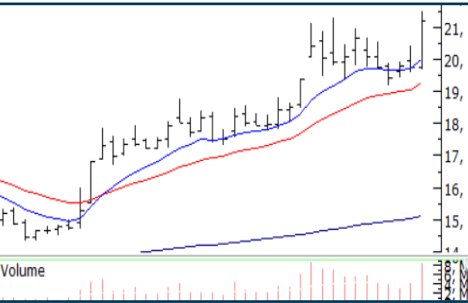


Ekim vade Endeks30 sözleşmesi, gün içinde 3560 puana kadar gerilese de kapanışı 3650 puanın üzerinde gerçekleştirdi. Teknik göstergelerde henüz Sat sinyalleri oluşmasa da bazı teknik göstergelerde oluşan olumsuz aykırılık görüntüleri, endeksin aşağı yönlü düzeltme yapabileceğinin sinyalini veriyor.

Yukarı trend süresince başarılı destekler belirleyen kısa vadeli ortalamaların bulunduğu 3550 desteği aşağı kırılmadığı sürece kısa pozisyon almanın (gün içi alınanlar hariç) riskli olduğunu düşünüyoruz.

Endeks bugünkü ilk desteği 3650'nin üzerinde tutunabilirse 3675 ve 3700 dirençlerini hedefleyen yükselişini devam ettirir. 3650 desteğinden alınacak uzun pozisyonlar için 3645 altında zarar kes çalıştırılmalı. 3650 desteğinin kırılması ile alınacak kısa pozisyonlar için hedefler 3625 ve 3610 olacaktır.

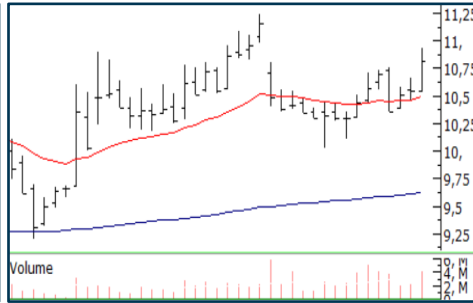
## Teknik Analiz Hisse Önerileri



### BAGFS

9 günlük üssel ortalamasından destek bularak kısa vadeli düşen trend direncini aşan BAGFS, artan işlem hacimleri ile dikkat çekiyor.

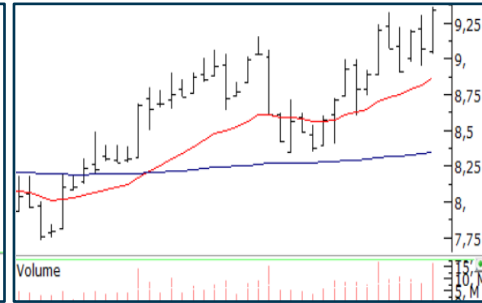
Hedef Fiyat: 22,10 TL, 23,30 TL  
Zarar Kes: 20,40 TL



### GOODY

21 günlük üssel ortalaması üzerinde yükselen dip görüntüsü oluşturan GOODY, olumlu trend oluşturmayı deniyor.

Hedef Fiyat: 11,25 TL, 12 TL  
Zarar Kes: 10,40 TL



### GOZDE

Kısa vadeli ortalaması üzerinde yükselen dipler oluşturan GOZDE, yükselişini sürdürmeyi deniyor.

Hedef Fiyat: 9,70 TL, 10,30 TL  
Zarar Kes: 9 TL

Yasal Uyarı: Burada yer alan yatırım bilgi, yorum ve tavsiyeleri yatırım danışmanlığı kapsamında değildir. Yatırım danışmanlığı hizmeti, yetkili kuruluşlar tarafından kişilerin risk ve getiri tercihleri dikkate alınarak kişiye özel sunulmaktadır. Burada yer alan yorum ve tavsiyeler ise genel niteliktedir. Bu tavsiyeler mali durumunuz ile risk ve getiri tercihlerinize uygun olmayabilir. Bu nedenle, sadece burada yer alan bilgilere dayanarak yatırım kararı verilmesi beklentilerinize uygun sonuçlar doğurmayabilir.

## Phillip Portföy Yatırım Fonları

### Yatırım Fonu Nedir?

Yatırım fonları, birçok bireysel yatırımcının parasının bir havuzda toplandığı ve onlar adına portföy yönetiminin yapıldığı finansal enstrümanlardır. Fonlar, yatırımcının belirlediği farklı risk ve getiri beklentilerine göre değerlendirilirken; hisse senedi, tahvil, repo, kıymetli madenler, emtia ve mevduat gibi farklı araçlar üzerinden değerlendirilmektedir.

### Yatırım Fonları Nasıl Alınır?

TEFAS'da işlem gören tüm yatırım fonlarını öncelikle PhillipCapital'de yer alan hesabınız üzerinden alabilir veya hesap açarak kolayca erişim sağlayabilirsiniz. Buna ek olarak Türkiye'deki her banka ve aracı kurum platformlarından alım-satım gerçekleştirilebilir.

### PPB / PHILLIP PORTFÖY BİRİNCİ HİSSE SENEDİ FONU

- Fon toplam değerinin en az %80'i devamlı olarak yerli ihraççıların hisse senetlerine yatırılır. Yatırım yapılacak sermaye piyasası araçlarının seçiminde, temel analize dayalı yöntemler kullanılarak gelecekte büyüme ve karlılık artışı vadeden, yeni yatırım iştahına sahip ve getirilerini küçük ortaklarıyla paylaşımaya açık, yatırımcı dostu yönetimlerce idare edilen şirketlerin hisselerine, teknik analiz yöntemleriyle alım satım seviyeleri tespit edilerek yatırım yapılır.

Birim Pay Fiyatı	1,82527
Günlük Getiri (%)	1,59%
Yılbaşından bu yana (%)	89,48%
Fon alış valörü	T+1
Fon Satış valörü	T+2

### PPS / PHILLIP PORTFÖY BİRİNCİ SERBEST FON

- Fon, yerli ve yabancı para ve sermaye araçlarının spot ve vadeli fiyatlarının, gün içi fiyat dalgalanmalarından doğan arbitraj fırsatlarını kullanarak yatırımcılarına getiri sağlamayı amaçlar. Fon bu fırsatları değerlendirirken risklerini uygun gördüğü yüksek korelasyonlu yurt içi ve yurt dışı finansal ürünler yardımıyla hedge eder.
- Yatırımcıların fondan maksimum verimi almaları için yatırım vadelerini 6 ay ve üzerinde tutmaları tavsiye olunur.

Birim Pay Fiyatı	1,068276
Günlük Getiri (%)	-0,41%
Halka Arz Getiri (%)	6,83%
Fon alış valörü	T+1
Fon Satış valörü	T+2

Fon Portföyündeki Varlıklar: BIST payları ve VIOP sözleşmeleri

### PJL / PHILLIP PORTFÖY PARA PİYASASI FONU

- Fon portföyünün tamamı devamlı olarak, vadesine en fazla 184 gün kalmış, likiditesi yüksek para ve sermaye piyasası araçlarından oluşacak ve Fon portföyünün günlük olarak hesaplanan ağırlıklı ortalama vadesi en fazla 45 gün olacaktır.

Birim Pay Fiyatı	1,17485
Günlük Getiri (%)	0,100%
Yılbaşından bu yana (%)	12,06%
Fon alış valörü	T+0
Fon Satış valörü	T+0

Fon Portföyündeki Varlıklar: Borçlanma Senetleri %52,64, T.Repo %20,76, TPP %19,36, Mevduat %4,79, Özel Sektör Kira Sertifikası %2,45

Yasal Uyarı: Burada yer alan yatırım bilgi, yorum ve tavsiyeleri yatırım danışmanlığı kapsamında değildir. Yatırım danışmanlığı hizmeti, yetkili kuruluşlar tarafından kişilerin risk ve getiri tercihleri dikkate alınarak kişiye özel sunulmaktadır. Burada yer alan yorum ve tavsiyeler ise genel niteliktedir. Bu tavsiyeler mali durumunuz ile risk ve getiri tercihlerinize uygun olmayabilir. Bu nedenle, sadece burada yer alan bilgilere dayanarak yatırım kararı verilmesi beklentilerinize uygun sonuçlar doğurmayabilir.

Kod	14	50	RSI	StochS	MACD	CCI	Kod	14	50	RSI	StochS	MACD	CCI
	Günlük H.O.	Günlük H.O.						Günlük H.O.	Günlük H.O.				
AEFES	●	●	●	●	●	●	ISMEN	●	●	●	●	●	●
AGHOL	●	●	●	●	●	●	JANTS	●	●	●	●	●	●
AKBNK	●	●	●	●	●	●	KARSN	●	●	●	●	●	●
AKFGY	●	●	●	●	●	●	KCHOL	●	●	●	●	●	●
AKSA	●	●	●	●	●	●	KONTR	●	●	●	●	●	●
AKSEN	●	●	●	●	●	●	KORDS	●	●	●	●	●	●
ALARK	●	●	●	●	●	●	KOZAA	●	●	●	●	●	●
ALBRK	●	●	●	●	●	●	KOZAL	●	●	●	●	●	●
ALGYO	●	●	●	●	●	●	KRDMD	●	●	●	●	●	●
ALKIM	●	●	●	●	●	●	LOGO	●	●	●	●	●	●
ARCLK	●	●	●	●	●	●	MAVI	●	●	●	●	●	●
ARDYZ	●	●	●	●	●	●	MGROS	●	●	●	●	●	●
ASELS	●	●	●	●	●	●	NTHOL	●	●	●	●	●	●
AYDEM	●	●	●	●	●	●	NUGYO	●	●	●	●	●	●
BAGFS	●	●	●	●	●	●	ODAS	●	●	●	●	●	●
BASGZ	●	●	●	●	●	●	OTKAR	●	●	●	●	●	●
BERA	●	●	●	●	●	●	OYAKC	●	●	●	●	●	●
BIMAS	●	●	●	●	●	●	PARSN	●	●	●	●	●	●
BRYAT	●	●	●	●	●	●	PETKM	●	●	●	●	●	●
BUCIM	●	●	●	●	●	●	PGSUS	●	●	●	●	●	●
CCOLA	●	●	●	●	●	●	PSGYO	●	●	●	●	●	●
CEMTS	●	●	●	●	●	●	QUAGR	●	●	●	●	●	●
CIMSA	●	●	●	●	●	●	SAHOL	●	●	●	●	●	●
DEVA	●	●	●	●	●	●	SASA	●	●	●	●	●	●
DOAS	●	●	●	●	●	●	SELEC	●	●	●	●	●	●
DOHOL	●	●	●	●	●	●	SISE	●	●	●	●	●	●
ECILC	●	●	●	●	●	●	SKBNK	●	●	●	●	●	●
EGEEN	●	●	●	●	●	●	SNGYO	●	●	●	●	●	●
EKGYO	●	●	●	●	●	●	SOKM	●	●	●	●	●	●
ENJSA	●	●	●	●	●	●	TAVHL	●	●	●	●	●	●
ENKAI	●	●	●	●	●	●	TCELL	●	●	●	●	●	●
ERBOS	●	●	●	●	●	●	THYAO	●	●	●	●	●	●
EREGL	●	●	●	●	●	●	TKFEN	●	●	●	●	●	●
FROTO	●	●	●	●	●	●	TKNSA	●	●	●	●	●	●
GARAN	●	●	●	●	●	●	TOASO	●	●	●	●	●	●
GENIL	●	●	●	●	●	●	TRGYO	●	●	●	●	●	●
GLYHO	●	●	●	●	●	●	TRILC	●	●	●	●	●	●
GOZDE	●	●	●	●	●	●	TSKB	●	●	●	●	●	●
GSDHO	●	●	●	●	●	●	TTKOM	●	●	●	●	●	●
GUBRF	●	●	●	●	●	●	TTRAK	●	●	●	●	●	●
GWIND	●	●	●	●	●	●	TUPRS	●	●	●	●	●	●
HALKB	●	●	●	●	●	●	TURSG	●	●	●	●	●	●
HEKTS	●	●	●	●	●	●	ULKER	●	●	●	●	●	●
INDES	●	●	●	●	●	●	VAKBN	●	●	●	●	●	●
INVES	●	●	●	●	●	●	VESBE	●	●	●	●	●	●
IPEKE	●	●	●	●	●	●	VESTL	●	●	●	●	●	●
ISCTR	●	●	●	●	●	●	YATAS	●	●	●	●	●	●
ISDMR	●	●	●	●	●	●	YKBNK	●	●	●	●	●	●
ISFIN	●	●	●	●	●	●	ZOREN	●	●	●	●	●	●
ISGYO	●	●	●	●	●	●	ZRGYO	●	●	●	●	●	●

Yasal Uyarı: Burada yer alan yatırım bilgi, yorum ve tavsiyeleri yatırım danışmanlığı kapsamında değildir. Yatırım danışmanlığı hizmeti, yetkili kuruluşlar tarafından kişilerin risk ve getiri tercihleri dikkate alınarak kişiye özel sunulmaktadır. Burada yer alan yorum ve tavsiyeler ise genel niteliktedir. Bu tavsiyeler mali durumunuz ile risk ve getiri tercihlerinize uygun olmayabilir. Bu nedenle, sadece burada yer alan bilgilere dayanarak yatırım kararı verilmesi beklentilerinize uygun sonuçlar doğurmayabilir.