

18 Eylül 2023

Gündem

Yeni haftada 20 Eylül Çarşamba ABD Merkez Bankası (Fed), 21 Eylül Perşembe günü İngiltere Merkez Bankası (BoE) ve 22 Eylül Cuma günü Japonya Merkez Bankası (BoJ) toplantıları piyasaların odağında yer alacaktır. Merkez bankalarının faiz kararları ve yönlendirmeleri küresel risk iştahını ve fiyatlamaları şekillendirecektir. Haftanın en önemli gelişmesi olarak izlenecek Fed toplantısında, faiz oranlarında bir değişim olmayacağı piyasalarda %99 oranında bir ihtimalle fiyatlanırken, toplantı sonrasında yayınlanacak projeksiyonlar ve Fed Başkanı Powell'ın açıklamaları son derece kritik olacaktır. Yurt içinde de 21 Eylül Perşembe günü TCMB'nin faiz kararı yakından takip edilecektir.

Piyasa Beklentisi

Avrupa Merkez Bankası'nın (ECB) faiz artışlarının sona erdiğine ilişkin güç kazanan beklentiler geçen haftanın ikinci yarısında Avrupa borsalarını destekledi. Buna karşın küresel ekonomilerdeki yavaşlama ve faiz oranlarının uzun süre kısıtlayıcı seviyelerde kalacağına ilişkin beklentiler risk iştahı üzerinde baskı oluşturmaya devam ediyor. BIST-100 Endeksi'nde ise geçen hafta satış ağırlıklı bir fiyatlama öne çıktı. ABD borsaları cuma gününü %1'leri bulan düşüşlerle tamamlarken, ABD vadelilerinde bu sabah hafif alıcılı bir seyir etkili oluyor. Asya piyasalarında genel olarak kırmızı bir renk hâkim. Avrupa vadeli ve CFD kontratları yataya yakın açılışlara işaret ediyor. BIST- 100 Endeksi'nin güne dalgalı bir açılışla başlamasını bekliyoruz.

Ekonomik Takvim

Saat	Veri	Beklenti	Önceki
	Bugün Açıklanacak Önemli Bir Ekonomik Veri Akışı Bulunmamaktadır.		

Önemli Haberler

- Çin'in en fazla nüfusuna sahip 4 kenti olan Pekin, Şanghay, Guangcou ve Şincin'da yeni konut fiyatları ağustosta aylık bazda %0,2 düşüş kaydetti.
- Hazine ve Maliye Bakanı Mehmet Şimşek, enflasyonla mücadelenin sadece para politikasıyla yürütülebilecek bir mücadele olmadığını, maliye politikasıyla para politikasının ahenkli gideceğini ifade etti.
- ECB Başkanı Christine Lagarde, faiz oranlarını indirmenin gündemlerinde olmadığını ve bu konuyu tartışmadıklarını ifade etti.
- Sağlık Bakanı Fahrettin Koca, COVID-19'un Eris varyantı Türkiye'de 9 kişide görüldüğünü ve bu durumun endişe konusu sayılmayacak bir gelişme olduğunu açıkladı.
- Temmuz ayında 48,6 milyar TL fazla veren merkezi yönetim bütçesi ağustos ayında da vergi gelirlerindeki artışın katkısıyla 51,3 milyar TL fazla verdi. 2023 yılı Ocak-Ağustos döneminde bütçe açığı ise 383,4 milyon TL olarak gerçekleşti.

Hak Kullanımları

- AEFES, BERA** ve **YATAS** nakit kâr payı dağıtımları bugün gerçekleşecek.

Tedbir Kararları

- OSTIM** ve **TMSN** payları, VBTS kapsamında 17/10/2023 seans sonuna kadar açığa satışa ve kredili işlemlere konu edilemeyecektir.
- ATSYH** ve **GRSEL** payları, VBTS kapsamında 17/10/2023 seans sonuna emir paketi tedbiri ile işlem görecektir.

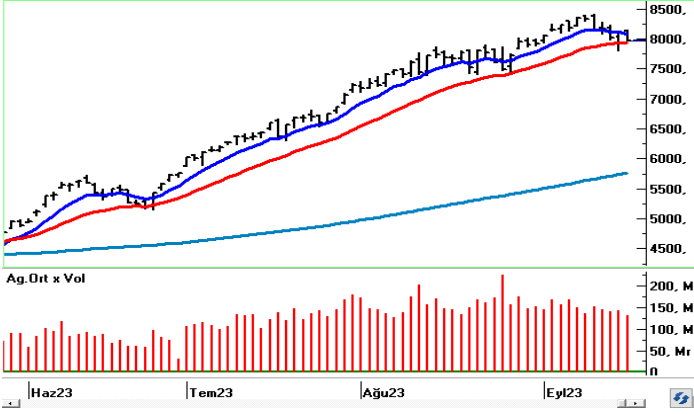
KAP Haberleri

- **CADESE**, bağlı ortaklığı İrent üzerinden İttifak Holding ve grup şirketlerine kiralanmak üzere; 6 adeti özkaynaktan karşılanmak ve 53 adetinin finansal kiralama yoluyla KDV hariç 41.6 Milyon TL bedelle ödenmek suretiyle toplam KDV hariç 46 milyon TL tutarında 59 adet araç alımı gerçekleştirdi. (P.Değ: 2,0 Milyar TL, F/K: 1,3)
- **ASELS**, Savunma Sanayi Başkanlığı ile güdüm kitleri alımı maksadıyla toplam 40.801.680 ABD Doları ve 352.221.840 TL tutarında bir sözleşme imzaladı. Şirketin son 4 çeyreklik hasılatı 42,5 Milyar TL'dir. (P.Değ: 186,1 Milyar TL, F/K: 13,8)
- **ASTOR**, ABD'de özel bir firma ile 10.687.500 ABD Doları tutarında ve İskenderun Enerji Üretim ve Ticaret. A.Ş ile 5.860.000 ABD Doları tutarında güç transformatörü satış sözleşmeleri imzaladı. Şirketin son 4 çeyreklik hasılatı 9,3 Milyar TL'dir. (P.Değ: 138,7 Milyar TL, F/K: 49,6)
- **ASTOR**, Ar-Ge Merkezi çalışmaları kapsamında daha önce başlatılan ölçü transformatörleri projelerinde seri üretim için gerekli teçhizat alımlarına başladı. Yıl sonunda tam üretim kapasitesine ulaşacak olan ve ürünlerin güç transformatörü imalatında da kullanılması planlanan tesisin toplam yatırım maliyeti yaklaşık 4.000.000 ABD Doları olacaktır.
- **ASTOR**, Ankara'daki arsa üzerine GES yatırım planı kapsamında 13,95 MWe gücünde GES santrali yapımı için Zonex Enerji A.Ş. ile 2.680.000 ABD Doları tutarında anahtar teslim sözleşme imzaladı. Projenin yaklaşık 10.000.000 ABD Doları yatırımla tamamlanması planlanmaktadır. GES santrali ile yıllık yaklaşık 67.500.000 TL tasarruf edilmesi planlanmaktadır.
- **BAYRK**, daha önce kiraladığı ve Sinop OSB'de kurmayı planladığı tesisin faaliyet izinleri için OSB müdürlüğüne başvuruda bulundu. (P.Değ: 0,5 Milyar TL, F/K: 39,5)
- **CVKMD**, bağlı ortaklığı Hayri Ögelman Madencilik A.Ş. ile birlikte yurt dışında yerleşik iki şirket ile 2.342.000 ABD Doları tutarındaki kısmı kendisine, 790.000 ABD Doları tutarındaki kısmı Hayri Ögelman Madencilik A.Ş.'ye ait olmak üzere maden cevheri satışı konusunda anlaştı. Şirketin 2023 yılının ilk 6 ayındaki hasılatı 446 Milyon TL'dir. (P.Değ: 18,1 Milyar TL, F/K: 48,5)
- **DURDO**, 07.09.2023 tarihli yönetim kurulu toplantısında aldığı iç kaynaklardan %185,71 bedelsiz sermaye artırım kararı doğrultusunda 14.09.2023 tarihinde SPK başvurusunda bulundu. (P.Değ: 1,8 Milyar TL, F/K: 7,3)
- **FONET**, Batman İl Sağlık Müdürlüğü tarafından yapılan 36 ay süreli Sağlık Bilgi Yönetim Sistemi alımı ihalesinde 29.984.937 TL ile en uygun teklifi verdi. Şirketin son 4 çeyreklik hasılatı 147 Milyon TL'dir. (P.Değ: 0,7 Milyar TL, F/K: 10,0)
- **ISCTR**, Greeneco Enerji Elektrik Üretim A.Ş.'nin Acarsan Makarna Grubu'na ait olan %50 oranındaki payını, 50 milyon ABD Dolarının gruptan olan alacaklardan mahsup edilmek üzere yaklaşık 130 milyon ABD Doları bedelle devralınmasına karar verdi. (P.Değ: 215,8 Milyar TL, F/K: 3,1)

KAP Haberleri

- **NTGAZ** sermayesinin %10'una denk gelen 23.000.000 adet payın borsada işlem görebilmesi için pay sahibi olan GLYHO tarafından MKK başvurusunda bulunuldu. (P.Değ: 4,1 Milyar TL, F/K: 5,7)
 - **ODAS**, bağlı ortaklığı Anadolu Export tarafından yapılması planlanan, Yıldız Altın-Gümüş Madeni Projesi kapsamında hazırlanan ÇED raporunun revize edilerek yeterli bulunup nihai rapor olarak kabul edilerek askı süresini tamamladığını açıkladı. (P.Değ: 17,2 Milyar TL, F/K: 8,1)
 - **ORGE**, devam eden işleri arasında yer alan İstanbul Yeni Havalimanı - Halkalı Metro Projesi'nde, ilgili ortaklık ile devam eden 2.128.149 Euro + KDV ve 18.749.849 TL + KDV tutarındaki sözleşmenin bugün yapılan protokol çerçevesinde, yeni birim fiyatlarla 2.128.149 Euro + KDV ve 25.124.798 TL + KDV olarak revize edildiğini açıkladı. (P.Değ: 4,2 Milyar TL, F/K: 9,8)
 - **PNLNSN**, Ankara'da bir firmadan 839.970 ABD Doları tutarında sandviç panel siparişi aldı. Şirketin son 4 çeyreklik hasılatı 1,7 Milyar TL'dir. (P.Değ: 4,2 Milyar TL, F/K: 15,6)
 - **PRKME**, 15.09.2023 tarihli yönetim kurulu toplantısında %100 bağlı ortaklığı Konya Ilgın'ın sermayesinin 126.250.000 TL'den 300.000.000 TL'ye yükseltilmesi amacıyla yapılacak 173.750.000 TL'lik sermaye artırımına tamamının şirketten olan nakit alacaktan karşılanarak iştirak etme kararı aldı. (P.Değ: 4,3 Milyar TL, F/K: 6,5)
 - **SASA**, hakim ortağı Erdemoğlu Holding tarafından yurt dışında yerleşik nitelikli yatırımcılara 46,25 TL'den 59.000.000 adet pay satıldığını açıkladı. Satılan payların sermayeye oranı %1,11 olmakla birlikte hissenin cuma günü kapanış fiyatı 49,00 TL'dir. (P.Değ: 259,6 Milyar TL, F/K: 60,3)
 - **SASA**, Adana'da yapılmakta olan yıllık 1.600.000 ton kapasiteli PTA üretim tesisi ile ilgili, Avrupa İmar ve Kalkınma Bankası ile yapılan görüşmeler neticesinde 75 milyon Euro tutarında kredi anlaşması imzaladı.
 - **SNPAM**, iştiraki Sönmez Çimento A.Ş.'nin 2.000.000 ton/yıl olan mevcut klinker üretim kapasitesinin 5.630.000 ton/yıl, 2.160.714 ton/yıl olan çimento üretim kapasitesinin 6.890.714 ton/yıl olması hedeflenen üretim kapasitesi artışı projesi için, ÇED başvurusunda bulunduğunu açıkladı. (P.Değ: 4,8 Milyar TL, F/K: 46,8)
 - **TNZTP**, İzmir Tınaztepe Üniversitesi Özel Buca Hastanesi'nde kullanılmakta olan bir kısım makine ve cihazların yenilenmesi amacıyla başvurusu yapılan yatırım teşvik belgesi müracaatının ilgili bakanlık tarafından onaylandığını açıkladı. (P.Değ: 8,0 Milyar TL, F/K: 23,0)
- *Bütendeki haberler, Kamuyu Aydınlatma Platformu'na saat 08:30'a kadar gelen haberleri kapsamaktadır.

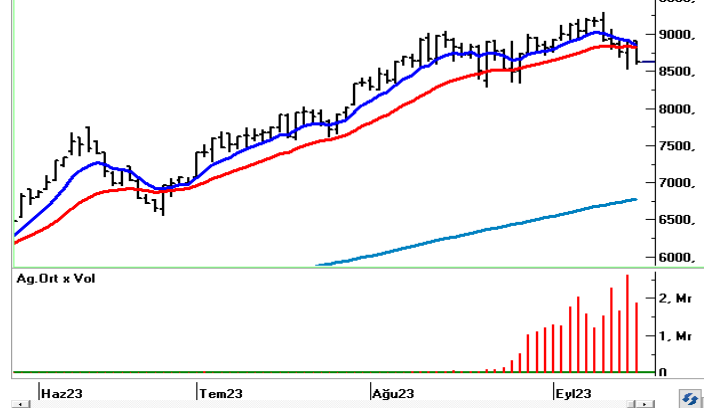
BIST100 Teknik Analizi



Geçen hafta genelinde satıcı bir seyrin öne çıktığı BIST-100 Endeksi cuma gününü %1,93 oranında düşüşle 7.962 puandan tamamladı.

8.000 puan altında satıcı seyrin devam edebileceği endekste, ağustos ayının ikinci yarısında güçlü bir direnç olarak çalışan 7.900 – 7.800 bölgesi destek konumunda bulunmaktadır. Geçen hafta perşembe günü test edilen 7.800 desteği altındaki olası kapanışlarda teknik görünümdeki zayıflamanın derinleştiği ve satışların hız kazandığı görülebilir. Bu durumda 7.600 seviyesine doğru geri çekilmeler gündeme gelebilir. Endekste 8.000 puan üzerinde yeniden tutunma sağlanabilirse kısa vadede 8.100 ve 8.200 dirençlerini takip edeceğiz. 8.200 üzerindeki tutunmalarda 8.300 – 8.400 seviyelerine doğru yükselişler yaşanabilir.

VIOP 30 Teknik Analizi



Ekim Vadeli Endeks30 sözleşmesi gün içerisinde 8.601 – 8.910 seviyeleri arasında geniş bir bantta hareket ederek cuma gününü %2,79 oranında değer kaybıyla 8.630 seviyesinden tamamladı. Akşam seans kapanışı da 8.626 puandan gerçekleşti.

Geçen hafta satıcı bir seyrin öne çıktığı ve teknik görünümün zayıflama kaydettiği sözleşmede satıcı seyrin devamında perşembe günü test edilen 8.530 seviyesi kısa vadeli ilk önemli destek noktasıdır. Bu seviye altında satışların hız kazanabileceği sözleşmede 8.430 ve 8.350 seviyelerine doğru geri çekilmeler yaşanabilir. Tepki alımlarının gözlenmesi halinde ise 8.700 ve 8.800 seviyeleri kısa vadeli direnç noktalarıdır. 8.800 üzerindeki tutunmalarda 8.910 ve 9.000 seviyeleri direnç olarak önem kazanacaktır.

BIST	Kapanış 15.09.2023	Değişim (%)	Yılbaşı Değişim (%)
BIST 100	7.962	-1,93	44,52
BIST 30	8.372	-2,56	40,83
BIST Banka	7.561	-0,21	50,38
BIST Sanayi	12.951	-0,74	45,45
BIST 30 Yakın Vade	8.630	-2,79	
Yurt Dışı Piyasalar	Veri (08:00)	Değişim (%)	Yılbaşı Değişim (%)
Dow Jones	34.618	-0,83	4,44
S&P 500	4.450	-1,22	15,91
NASDAQ	13.708	-1,56	30,97
Almanya DAX	15.894	0,56	14,15
Fransa CAC 40	7.379	0,96	13,98
İngiltere FTSE 100	7.711	0,50	3,48
NIKKEI 225	33.533	1,10	28,51
Shanghai Comp	3.115	-0,09	0,83
Hang Seng	17.993	-1,04	-9,04
Tahvil Piyasaları	Veri (08:00)	Değişim (bps)	Yılbaşı Değişim (bps)
Türkiye 2 Yıllık	22,07	-56,0	1210,0
Türkiye 10 Yıllık	24,42	204,0	1459,0
ABD 2 Yıllık	5,04	0,0	61,3
ABD 10 Yıllık	4,33	0,0	45,1
Almanya 2 Yıllık	3,22	5,9	49,0
Almanya 10 Yıllık	2,68	8,2	10,6
Döviz Piyasaları	Veri (08:00)	Değişim (%)	Yılbaşı Değişim (%)
USD/TRY	27,00	-0,02	44,30
EUR/TRY	28,81	0,02	43,83
GBP/TRY	33,46	0,00	47,88
EUR/USD	1,07	0,09	-0,28
USD/JPY	147,67	-0,03	12,74
Dolar Endeksi (DXY)	105,24	-0,08	1,66
Emtia	Veri (08:00)	Değişim (%)	Yılbaşı Değişim (%)
Altın (\$/ons)	1.928,48	0,23	5,75
Gram Altın (TL)	1.673,89	0,22	52,60
Gümüş (\$/ons)	23,19	0,67	-3,10
Brent (\$/varil)	93,83	0,18	11,28

BIST100 Yükselenler	Kapanış	Günlük Değ. (%)	Hacim (Mln TL)
BRSAN	748,70	9,99%	1.897,11
ODAS	12,28	9,94%	2.317,90
PSGYO	5,10	8,97%	281,65
ISGYO	23,82	6,34%	474,35
BERA	15,36	5,64%	710,98
BRYAT	2.460,80	5,62%	779,03
HALKB	16,92	5,09%	3.019,09
KCAER	25,76	4,80%	448,45
GLYHO	13,00	4,00%	430,12
AKCNS	159,30	3,85%	331,94

BIST100 Düşenler	Kapanış	Günlük Değ. (%)	Hacim (Mln TL)
TAVHL	112,50	-6,87%	907,65
TCELL	56,55	-6,06%	1.814,26
PGSUS	803,10	-5,74%	2.274,23
ASUZU	251,50	-5,09%	417,32
THYAO	227,10	-4,78%	8.573,72
KOZAL	29,78	-4,61%	5.053,13
GUBRF	333,00	-4,50%	1.670,64
FROTO	873,30	-4,14%	1.204,08
TOASO	290,60	-4,09%	1.634,40
AEFES	104,50	-4,04%	388,90

BIST100 Hacmi Artanlar	Hacim Değişim	Kapanış	Günlük Değ. (%)
GENIL	337,3%	69,60	2,35
ECILC	230,2%	54,95	2,14
BERA	182,3%	15,36	5,64
SELEC	168,9%	60,50	2,54
HALKB	135,0%	16,92	5,09

BIST100 Hacmi Azalanlar	Hacim Değişim	Kapanış	Günlük Değ. (%)
PENTA	-67,6%	22,78	-2,32
IZMDC	-63,2%	7,38	-0,54
QUAGR	-62,7%	6,47	-1,67
GSDHO	-61,2%	4,44	-1,99
GESAN	-59,3%	89,70	-2,02

***Hacim değişimleri son 3 aylık ortalamaya göre hesaplanmıştır.**

HİSSELER	PİVOT DESTEKLER			PİVOT DİRENÇLER			HİSSELER	PİVOT DESTEKLER			PİVOT DİRENÇLER						
	Destek 1	Destek 2	Destek 3	Kapanış	Pivot	Direnç 1		Direnç 2	Direnç 3	Destek 1	Destek 2	Destek 3	Kapanış	Pivot	Direnç 1	Direnç 2	Direnç 3
AEFES	102,67	100,83	97,17	104,50	106,33	108,17	111,83	113,67	KARSN	11,41	11,14	10,80	11,69	11,75	12,02	12,36	12,63
AGHOL	225,33	221,47	216,33	229,20	230,47	234,33	239,47	243,33	KCAER	25,12	24,48	23,86	25,76	25,74	26,38	27,00	27,64
AKBNK	28,03	27,61	26,79	28,44	28,85	29,27	30,09	30,51	KCHOL	134,67	132,93	129,47	136,40	138,13	139,87	143,33	145,07
AKFGY	4,84	4,63	4,49	5,05	4,98	5,19	5,33	5,54	KERTV	12,25	12,00	11,52	12,51	12,73	12,98	13,46	13,71
AKSA	88,28	85,87	83,18	90,70	90,97	93,38	96,07	98,48	KLRHO	29,31	27,81	26,21	30,80	30,91	32,41	34,01	35,51
AKSEN	37,11	36,61	35,63	37,60	38,09	38,59	39,57	40,07	KMPUR	77,63	75,17	72,88	80,10	79,92	82,38	84,67	87,13
ALARK	123,13	120,97	117,93	125,30	126,17	128,33	131,37	133,53	KONTR	274,07	269,13	265,07	279,00	278,13	283,07	287,13	292,07
ALBRK	3,90	3,84	3,77	3,96	3,97	4,03	4,10	4,16	KONYA	5219,87	5015,53	4847,97	5424,20	5387,43	5591,77	5759,33	5963,67
ALFAS	147,33	142,97	138,63	151,70	151,67	156,03	160,37	164,73	KORDS	85,53	84,42	82,43	86,65	87,52	88,63	90,62	91,73
ALKIM	39,73	38,71	37,13	40,74	41,31	42,33	43,91	44,93	KOZAA	66,63	65,32	62,83	67,95	69,12	70,43	72,92	74,23
ARCLK	159,40	156,20	153,40	162,60	162,20	165,40	168,20	171,40	KOZAL	29,25	28,71	27,65	29,78	30,31	30,85	31,91	32,45
ASELS	40,15	39,49	38,37	40,82	41,27	41,93	43,05	43,71	KRDMD	25,46	25,00	24,24	25,92	26,22	26,68	27,44	27,90
ASUZU	245,80	240,10	228,70	251,50	257,20	262,90	274,30	280,00	KZBGY	21,25	20,91	20,51	21,58	21,65	21,99	22,39	22,73
AYDEM	18,43	17,96	17,50	18,90	18,89	19,36	19,82	20,29	MAVI	110,73	109,27	107,23	112,20	112,77	114,23	116,27	117,73
BAGFS	39,23	38,31	37,53	40,14	40,01	40,93	41,71	42,63	MGROS	372,87	364,33	347,27	381,40	389,93	398,47	415,53	424,07
BASGZ	21,26	20,58	20,14	21,94	21,70	22,38	22,82	23,50	ODAS	11,35	10,41	9,95	12,28	11,81	12,75	13,21	14,15
BERA	14,66	13,95	13,47	15,36	15,14	15,85	16,33	17,04	OTKAR	349,57	335,13	321,97	364,00	362,73	377,17	390,33	404,77
BIMAS	264,60	259,20	248,40	270,00	275,40	280,80	291,60	297,00	OYAKC	69,08	67,92	65,58	70,25	71,42	72,58	74,92	76,08
BIOEN	19,83	19,59	19,22	20,08	20,20	20,44	20,81	21,05	PETKM	19,15	18,88	18,47	19,41	19,56	19,83	20,24	20,51
BRYAT	2313,73	2166,67	2049,03	2460,80	2431,37	2578,43	2696,07	2843,13	PGSUS	789,67	776,23	749,37	803,10	816,53	829,97	856,83	870,27
BUCIM	8,40	8,25	8,07	8,54	8,58	8,73	8,91	9,06	PSGYO	4,79	4,47	4,30	5,10	4,96	5,28	5,45	5,77
CCOLA	379,20	374,30	365,40	384,10	388,10	393,00	401,90	406,80	SAHOL	57,87	57,13	55,77	58,60	59,23	59,97	61,33	62,07
CEMTS	13,37	13,02	12,74	13,72	13,65	14,00	14,28	14,63	SASA	48,34	47,68	46,70	49,00	49,32	49,98	50,96	51,62
CIMSA	239,27	232,73	222,37	245,80	249,63	256,17	266,53	273,07	SELEC	58,97	57,43	54,47	60,50	61,93	63,47	66,43	67,97
DOAS	266,17	262,73	258,67	269,60	270,23	273,67	277,73	281,17	SISE	53,72	52,88	51,27	54,55	55,33	56,17	57,78	58,62
DOHOL	13,17	13,02	12,78	13,31	13,41	13,56	13,80	13,95	SKBNK	5,47	5,31	5,14	5,63	5,64	5,80	5,97	6,13
ECILC	53,25	51,55	48,60	54,95	56,20	57,90	60,85	62,55	SMRTG	70,75	69,25	67,65	72,25	72,35	73,85	75,45	76,95
EGEEN	7983,93	7667,87	7344,83	8300,00	8306,97	8623,03	8946,07	9262,13	SNGYO	3,25	3,21	3,14	3,30	3,32	3,36	3,43	3,47
EKGYO	8,26	8,17	7,99	8,35	8,44	8,53	8,71	8,80	SOKM	61,55	60,00	57,30	63,10	64,25	65,80	68,50	70,05
ENJSA	49,37	48,53	46,87	50,20	51,03	51,87	53,53	54,37	TAVHL	109,90	107,30	102,10	112,50	115,10	117,70	122,90	125,50
ENKAI	35,79	34,89	33,37	36,70	37,31	38,21	39,73	40,63	TCELL	55,35	54,15	51,75	56,55	57,75	58,95	61,35	62,55
ERBOS	155,00	153,70	151,20	156,30	157,50	158,80	161,30	162,60	THYAO	224,13	221,17	215,23	227,10	230,07	233,03	238,97	241,93
EREGL	43,60	43,20	42,40	44,00	44,40	44,80	45,60	46,00	TKFEN	49,88	48,67	46,63	51,10	51,92	53,13	55,17	56,38
EUREN	19,12	18,49	17,90	19,75	19,71	20,34	20,93	21,56	TKNSA	24,87	24,41	23,89	25,34	25,39	25,85	26,37	26,83
FENER	89,55	87,45	84,85	91,65	92,15	94,25	96,85	98,95	TMSN	116,93	111,87	106,13	122,00	122,67	127,73	133,47	138,53
FROTO	860,10	846,90	820,50	873,30	886,50	899,70	926,10	939,30	TOASO	286,60	282,60	274,70	290,60	294,50	298,50	306,40	310,40
GARAN	49,28	48,57	47,43	50,00	50,42	51,13	52,27	52,98	TSKB	7,21	7,09	6,96	7,32	7,34	7,46	7,59	7,71
GENIL	67,73	65,87	62,33	69,60	71,27	73,13	76,67	78,53	TTKOM	24,13	23,75	23,05	24,50	24,83	25,21	25,91	26,29
GESAN	88,30	86,90	85,05	89,70	90,15	91,55	93,40	94,80	TTRAK	922,47	897,83	872,17	947,10	948,13	972,77	998,43	1023,07
GLYHO	12,61	12,23	12,03	13,00	12,81	13,19	13,39	13,77	TUKAS	10,62	10,30	10,03	10,95	10,89	11,21	11,48	11,80
GSDHO	4,40	4,35	4,27	4,44	4,48	4,53	4,61	4,66	TUPRS	139,77	138,03	135,37	141,50	142,43	144,17	146,83	148,57
GUBRF	328,17	323,33	314,17	333,00	337,33	342,17	351,33	356,17	TURSG	30,48	29,84	29,24	31,12	31,08	31,72	32,32	32,96
GWIND	31,82	30,98	30,22	32,66	32,58	33,42	34,18	35,02	ULKER	75,07	72,88	68,92	77,25	79,03	81,22	85,18	87,37
HALKB	16,26	15,59	14,88	16,92	16,97	17,64	18,35	19,02	ULUUN	35,10	33,96	32,38	36,24	36,68	37,82	39,40	40,54
HEKTS	24,45	24,27	23,89	24,64	24,83	25,01	25,39	25,57	VAKBN	13,75	13,15	12,46	14,35	14,44	15,04	15,73	16,33
IPEKE	46,60	45,88	44,44	47,32	48,04	48,76	50,20	50,92	VESBE	16,02	15,74	15,60	16,30	16,16	16,44	16,58	16,86
ISCTR	21,13	20,69	20,03	21,58	21,79	22,23	22,89	23,33	VESTL	62,90	61,90	60,15	63,90	64,65	65,65	67,40	68,40
ISDMR	38,92	37,62	36,44	40,22	40,10	41,40	42,58	43,88	YKBNK	15,92	15,76	15,49	16,07	16,19	16,35	16,62	16,78
ISGYO	22,47	21,13	20,45	23,82	23,15	24,49	25,17	26,51	YYLGD	20,81	20,13	19,05	21,50	21,89	22,57	23,65	24,33
IZMDC	7,30	7,21	7,10	7,38	7,41	7,50	7,61	7,70	ZOREN	4,69	4,59	4,47	4,79	4,81	4,91	5,03	5,13

Kod	14	50	RSI	StochS	MACD	CCI	Kod	14	50	RSI	StochS	MACD	CCI
	Günlük H.O.	Günlük H.O.						Günlük H.O.	Günlük H.O.				
AEFES	●	●	●	●	●	●	KARSN	●	●	●	●	●	●
AGHOL	●	●	●	●	●	●	KCAER	●	●	●	●	●	●
AKBNK	●	●	●	●	●	●	KCHOL	●	●	●	●	●	●
AKFGY	●	●	●	●	●	●	KERVT	●	●	●	●	●	●
AKSA	●	●	●	●	●	●	KLRHO	●	●	●	●	●	●
AKSEN	●	●	●	●	●	●	KMPUR	●	●	●	●	●	●
ALARK	●	●	●	●	●	●	KONTR	●	●	●	●	●	●
ALBRK	●	●	●	●	●	●	KORDS	●	●	●	●	●	●
ALGYO	●	●	●	●	●	●	KOZAA	●	●	●	●	●	●
ALKIM	●	●	●	●	●	●	KOZAL	●	●	●	●	●	●
ARCLK	●	●	●	●	●	●	KRDMD	●	●	●	●	●	●
ASELS	●	●	●	●	●	●	KZBGY	●	●	●	●	●	●
ASUZU	●	●	●	●	●	●	MAVI	●	●	●	●	●	●
AYDEM	●	●	●	●	●	●	MGROS	●	●	●	●	●	●
BAGFS	●	●	●	●	●	●	NTHOL	●	●	●	●	●	●
BASGZ	●	●	●	●	●	●	ODAS	●	●	●	●	●	●
BERA	●	●	●	●	●	●	OTKAR	●	●	●	●	●	●
BIMAS	●	●	●	●	●	●	OYAKC	●	●	●	●	●	●
BIOEN	●	●	●	●	●	●	PETKM	●	●	●	●	●	●
BRYAT	●	●	●	●	●	●	PGSUS	●	●	●	●	●	●
BUCIM	●	●	●	●	●	●	PSGYO	●	●	●	●	●	●
CCOLA	●	●	●	●	●	●	SAHOL	●	●	●	●	●	●
CEMTS	●	●	●	●	●	●	SASA	●	●	●	●	●	●
CIMSA	●	●	●	●	●	●	SELEC	●	●	●	●	●	●
DOAS	●	●	●	●	●	●	SISE	●	●	●	●	●	●
DOHOL	●	●	●	●	●	●	SKBNK	●	●	●	●	●	●
ECILC	●	●	●	●	●	●	SMRTG	●	●	●	●	●	●
EGEEN	●	●	●	●	●	●	SNGYO	●	●	●	●	●	●
EKGYO	●	●	●	●	●	●	SOKM	●	●	●	●	●	●
ENJSA	●	●	●	●	●	●	TAVHL	●	●	●	●	●	●
ENKAI	●	●	●	●	●	●	TCELL	●	●	●	●	●	●
ERBOS	●	●	●	●	●	●	THYAO	●	●	●	●	●	●
EREGL	●	●	●	●	●	●	TKFEN	●	●	●	●	●	●
EUREN	●	●	●	●	●	●	TKNSA	●	●	●	●	●	●
FENER	●	●	●	●	●	●	TMSN	●	●	●	●	●	●
FROTO	●	●	●	●	●	●	TOASO	●	●	●	●	●	●
GARAN	●	●	●	●	●	●	TSKB	●	●	●	●	●	●
GESAN	●	●	●	●	●	●	TSPOR	●	●	●	●	●	●
GLYHO	●	●	●	●	●	●	TTKOM	●	●	●	●	●	●
GSDHO	●	●	●	●	●	●	TTRAK	●	●	●	●	●	●
GUBRF	●	●	●	●	●	●	TUKAS	●	●	●	●	●	●
GWIND	●	●	●	●	●	●	TUPRS	●	●	●	●	●	●
HALKB	●	●	●	●	●	●	TURSG	●	●	●	●	●	●
HEKTS	●	●	●	●	●	●	ULKER	●	●	●	●	●	●
IPEKE	●	●	●	●	●	●	VAKBN	●	●	●	●	●	●
ISCTR	●	●	●	●	●	●	VESBE	●	●	●	●	●	●
ISDMR	●	●	●	●	●	●	VESTL	●	●	●	●	●	●
ISFIN	●	●	●	●	●	●	YKBNK	●	●	●	●	●	●
ISGYO	●	●	●	●	●	●	YYLGD	●	●	●	●	●	●
JANTS	●	●	●	●	●	●	ZOREN	●	●	●	●	●	●