

26 Ekim 2023

## Gündem

İsrail'in olası bir kara harekâtı ihtimali ile gündemdeki yerini koruyan jeopolitik endişeler küresel risk iştahı üzerinde yeniden baskı oluşturdu. Jeopolitik gelişmelerin fiyatlamalar üzerinde belirleyici olduğu mevcut konjonktürde bugün Avrupa Merkez Bankası (ECB) ile Türkiye Cumhuriyet Merkez Bankası'nın (TCMB) faiz kararları yakından takip edilecektir. ECB'nin faiz oranlarını sabit tutması beklenirken, ECB Başkanı Lagarde'ın mesajları önemli olacaktır. Ortadoğu'daki gerilimin enflasyon üzerinde riskleri artırmasına karşın Euro Bölgesi'nde zayıflayan ekonomik görünüm ECB'nin işini zorlaştıran bir durum olarak izleniyor. TCMB'ye yönelik medyan beklentiler ise 500 baz puan faiz artırımına gidilmesi yönünde şekilleniyor.

## Piyasa Beklentisi

Haftanın ilk bölümünde jeopolitik endişelerin bir miktar yatışmasının katkısıyla küresel hisse piyasalarında toparlanma çabası gözlense de gündemdeki yerini koruyan jeopolitik riskler ile sıkılaşma ve büyüme kaynaklı mevcut endişeler dün yeniden riskli varlıklar üzerinde baskı oluşturdu. ABD borsalarında akşam saatlerinde teknoloji öncülüğünde dün hız kazanan satışlar dikkat çekti. BIST-100 Endeksi'nde de sert satışlar yaşandı. ABD borsaları günü düşüşlerle tamamlarken, Nasdaq endeksinde %2,50'leri bulan kayıplar öne çıktı. ABD vadelielerinde bu sabah zayıf bir seyir etkili oluyor. Asya piyasalarında kırmızı bir renk hâkim. Avrupa vadelieleri ve CFD kontratları satıcılı açılışlara işaret ediyor. BIST- 100 Endeksi'nin güne dalgalı bir açılışla başlamasını bekliyoruz.

## Ekonomik Takvim

Saat	Veri	Beklenti	Önceki
14:00	Türkiye, TCMB Faiz Kararı	35,00%	30,00%
15:15	Euro Bölgesi, ECB Faiz Kararı	4,50%	4,50%
15:30	ABD, GSYH (3. Çeyrek)	4,3%	2,1%
15:30	ABD, Dayanıklı Mal Siparişleri (Aylık)	1,7%	0,2%
15:45	Euro Bölgesi, ECB Başkanı Lagarde Basın Toplantısı		

## Önemli Haberler

- Ford Otosan, 2023'ün üçüncü çeyreğinde piyasa beklentisi olan 9,2 Milyar TL'nin üstünde 13,0 Milyar TL net kâr açıkladı.
- Tüpraş, 2023'ün üçüncü çeyreğinde piyasa beklentisi olan 18,5 Milyar TL'nin üstünde 21,3 Milyar TL net kâr açıkladı.
- Dünya Bankası Başkanı Ajay Banga, Orta Doğu'da yaşanan gerilimin sadece bölge ekonomisini etkilemeyeceğini, küresel ekonomik etkileri de olacağını ifade etti.
- Facebook, Instagram ve WhatsApp'ın sahibi Meta'nın geliri, yılın üçüncü çeyreğinde 34,1 milyar dolara, IBM'nin geliri de 14,8 milyar dolara yükseldi.
- ABD'de yeni konut satışları, Eylül'de aylık bazda yüzde 12,3 artışla 759 bine yükselerek piyasa beklentisi olan 680 binin üzerinde gerçekleşti.

## Hak Kullanımları

- ORCAY** nakit kâr payı ödemesi bugün gerçekleşecek.
- FROTO** olağanüstü genel kurul toplantısı bugün gerçekleşecek.

## Tedbir Kararları

- MRSHL** paylarında VBTS kapsamında 24/11/2023 seans sonuna kadar emir paketi tedbiri ile işlem görecektir.
- BORLS, DYOBY, INGRM** ve **KGYO** payları VBTS kapsamında 24/11/2023 seans sonuna kadar açığa satışa ve kredili işlemlere konu edilemeyecektir.

## KAP Haberleri

- **AYGAZ**, 2023'ün üçüncü çeyreğinde piyasa beklentisi olan 1,8 Milyar TL'nin üstünde 2,4 Milyar TL net kâr açıkladı. Böylece şirket yılın ilk dokuz ayında 3,8 Milyar TL net kâr elde etti. (P.Değ: 29,2 Milyar TL, F/K: 5,1)
- **CEMTS**, 2023'ün üçüncü çeyreğinde 365 Milyon TL net kâr açıkladı. Böylece şirket yılın ilk dokuz ayında 791 Milyon TL net kâr elde etti. (P.Değ: 5,6 Milyar TL, F/K: 5,7)
- **FROTO**, 2023'ün üçüncü çeyreğinde piyasa beklentisi olan 9,2 Milyar TL'nin üstünde 13,0 Milyar TL net kâr açıkladı. Böylece şirket yılın ilk dokuz ayında 25,1 Milyar TL net kâr elde etti. (P.Değ: 297,9 Milyar TL, F/K: 8,9)
- **RAYSG**, 2023'ün üçüncü çeyreğinde 428 Milyon TL net kâr açıkladı. Böylece şirket yılın ilk dokuz ayında 778 Milyon TL net kâr elde etti. (P.Değ: 19,1 Milyar TL, F/K: 21,9)
- **TOASO**, 2023'ün üçüncü çeyreğinde piyasa beklentisi olan 4,4 Milyar TL'nin üstünde 5,1 Milyar TL net kâr açıkladı. Böylece şirket yılın ilk dokuz ayında 12,5 Milyar TL net kâr elde etti. (P.Değ: 122,7 Milyar TL, F/K: 7,7)
- **TUPRS**, 2023'ün üçüncü çeyreğinde piyasa beklentisi olan 18,5 Milyar TL'nin üstünde 21,3 Milyar TL net kâr açıkladı. Böylece şirket yılın ilk dokuz ayında 35,3 Milyar TL net kâr elde etti. (P.Değ: 247,6 Milyar TL, F/K: 4,7)
- **TURSG**, 2023'ün üçüncü çeyreğinde piyasa beklentisi olan 2,0 Milyar TL'nin üstünde 2,2 Milyar TL net kâr açıkladı. Böylece şirket yılın ilk dokuz ayında 5,1 Milyar TL net kâr elde etti. (P.Değ: 46,2 Milyar TL, F/K: 8,4)
- **ALFAS**, yurt içinde bir müşterisiyle güneş paneli satışına ilişkin KDV dahil 11.000.000 ABD Doları tutarında sipariş aldı. Şirketin son 4 çeyreklik hasılatı 4,3 Milyar TL'dir. (P.Değ: 45,4 Milyar TL, F/K: 48,7)
- **ASELS**, BİTES Savunma A.Ş.'nin diğer ortağının %49 payını satın alarak şirketteki payını %51'den %100'e çıkardı. (P.Değ: 180,8 Milyar TL, F/K: 13,4)
- **BRKVY**, İstanbul Kağıthane'deki binanın 415/1000 payının 150.618.917 TL bedelle satın alımına ilaveten aynı binanın 300/1000 payına tekabül eden kısmının 167.291.325 TL bedel üzerinden peşin olarak satın alınmasına karar verdi. (P.Değ: 3,3 Milyar TL, F/K: 26,3)
- **CVKMD**, bağlı ortaklığı Hayri Ögelman A.Ş.'nin yurt dışında bir şirket ile yaklaşık 53.300.000 TL tutarında maden cevheri satışı konusunda anlaşmasını açıkladı. Şirketin son dört çeyreklik hasılatı 446 Milyon TL'dir. (P.Değ: 13,5 Milyar TL, F/K: 36,1)

## KAP Haberleri

- **EKGYO**, ilgili bakanlık ile Adıyaman'da toplamda 4.472.053.000 TL + KDV tutarında deprem konutları sözleşmesi imzaladı. Şirketin son 4 çeyreklik hasılatı 13,2 Milyar TL'dir. (P.Değ: 25,4 Milyar TL, F/K: 6,0)
- **EREGL**, yeni 2. yüksek fırın yatırımı 29 Ekimde devreye alınacak olup yeniden inşa edilen fırın ile yıllık sıvı ham demir üretim kapasitesi 1 milyon 625 bin tondan 1 milyon 775 bin tona çıkacaktır. (P.Değ: 133,4 Milyar TL, F/K: 72,8)
- **EUREN**, güneş enerjisi camları yatırımıyla ilgili bölgesel teşvik başvurusu sonucunda 1.035.000.000 TL tutarında bölgesel teşvik belgesi aldı. (P.Değ: 11,2 Milyar TL, F/K: 13,5)
- **GENIL**, Sanovel ile arasında şirketin satış ve dağıtımını yapacağı ürünlerin yeniden belirlendiği ve önceki bölgelere ek olarak Gürcistan pazarında da bazı Sanovel ürünlerinin dağıtılmasına karar verildiği yeni bir ek protokol imzaladı. (P.Değ: 16,7 Milyar TL, F/K: 17,9)
- **GENIL**, %12,39 oranında hissedarı olduğu Neo Auvra'ya 1.000.000 ABD Dolarına denk gelecek şekilde TL cinsinden paya dönüştürülebilir nitelikte borç verme kararı aldı. En geç 01.02.2024 tarihine kadar pay dönüşüm işlemleri tamamlanacaktır.
- **GSDHO**, %88,01 oranında pay sahibi olduğu GSD Faktoring'in 55.000.000 TL olan sermayesinin, 73.269.919 TL'si iç kaynaklardan bedelsiz ve 271.730.080 TL'si bedelli olarak 400.000.000 TL'ye çıkarılmasına mevcut payına isabet eden tutarı nakden ödeme kararı aldı. (P.Değ: 4,0 Milyar TL, F/K: 3,4)
- **ISDMR**, 6 Şubat 2023 tarihinde yaşanan deprem felaketi nedeniyle sigorta kapsamında tahsil edilecek hasar tazminatına ilişkin 100 milyon ABD Doları tutarındaki avans bedelinin tahsil edilmesine yönelik anlaşma sağladı. (P.Değ: 103,1 Milyar TL, F/K: -)
- **OZKGY**, İstanbul'da yapımı planlanan 29.426 m2 inşaat alanında 142 konut ve 6 ticari bağımsız bölüme sahip Hayat City Mahmutbey konut projesi için yapı ruhsatı aldı. (P.Değ: 12,8 Milyar TL, F/K: 0,7)
- **SMRTG**, Hollanda'da %100 bağlı ortaklığı olan Smart Global Enterprises & Trading BV'nin 50.000 Euro olan ödenmiş sermayesinin 950.000 Euro tutarında artırılarak 1.000.000 Euro'ya çıkarılmasına, söz konusu artırılan sermayenin tamamının nakden ödenmesine karar verdi. (P.Değ: 42,1 Milyar TL, F/K: 71,4)

\*Bütendeki haberler, Kamuyu Aydınlatma Platformu'na saat 08:30'a kadar gelen haberleri kapsamaktadır.

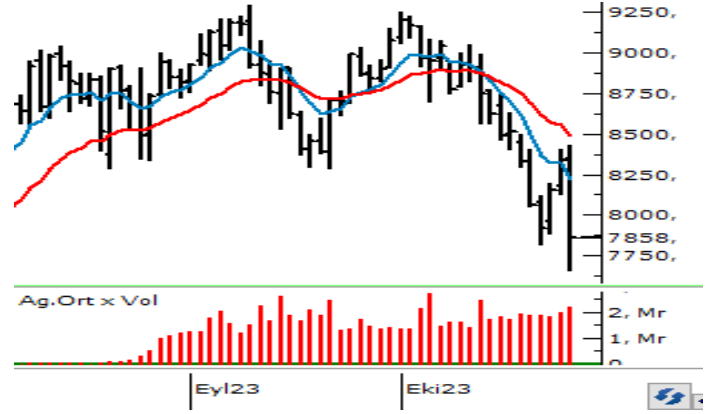
## BIST100 Teknik Analizi



Hafta içerisinde toparlanma çabasının kaydedildiği BIST-100 Endeksi'nde jeopolitik endişelerin yeniden öne çıkmasıyla dün sert satışlar etkili oldu. Devre kesicilerin çalıştığı BIST-100 Endeksi günü %7,08 oranında sert bir kayıpla 7.425 puandan tamamladı.

7.580 fibo desteği altında kapanış yapan ve teknik görünümün zayıflama kaydettiği endekste 7.580 altında kaldığı sürece satıcı seyrin etkisini sürdürebilir. Bu durumda 7.300 ve 7.200 seviyeleri takip edilecek olup, 7.200 desteğinin de kırılması halinde 7.000 puana kadar bir geri çekilme kaydedilebilir. Toparlanma çabasında ise 7.580 ilk kritik direnç noktası olup, bu seviye üzerinde 7.700 ve 7.800 seviyeleri direnç konumunda bulunmaktadır. 7.800 üzeri kapanışlarda 8.000 bölgesi direnç olarak öne çıkacaktır.

## VIOP 30 Teknik Analizi



Ekim Vadeli Endeks30 sözleşmesi gün içerisinde 7.660 - 8.432 seviyeleri arasında hareket ederek günü %5,95 oranında düşüşle 7.854 puandan tamamladı. Akşam seans kapanışı da 7.858 puandan gerçekleşti.

Sözleşmede dün etkili olan sert satışlarla 100 günlük üssel ortalamasının (7.920) altında bir kapanış gerçekleşti. 100 günlük ortalama altında satıcı seyrin devamında 7.660 ilk önemli destek noktası olup, bu seviye altında hız kazanan satışlarla 7.600 - 7.500 ve 7.350 seviyelerine doğru geri çekilmeler kaydedilebilir. Dünkü sert satışların ardından tepki çabasının gözlenmesi ve 100 günlük ortalama üzerinde tutunmanın sağlanması halinde ise 8.050 ve 8.130 kısa vadeli dirençler olup, devamında 8.250 ve 8.400 seviyeleri direnç konumunda bulunmaktadır.

BIST	Kapanış 25.10.2023	Değişim (%)	Yılbaşı Değişim (%)
BIST 100	7.425	-7,08	34,77
BIST 30	7.743	-6,87	30,25
BIST Banka	7.798	-6,89	55,10
BIST Sanayi	12.009	-7,36	34,87
BIST 30 Yakın Vade	7.854	-5,95	
Yurt Dışı Piyasalar	Veri (08:30)	Değişim (%)	Yılbaşı Değişim (%)
Dow Jones	33.036	-0,32	-0,34
S&P 500	4.187	-1,43	9,04
NASDAQ	12.821	-2,43	22,50
Almanya DAX	14.892	0,08	6,96
Fransa CAC 40	6.915	0,31	6,82
İngiltere FTSE 100	7.414	0,33	-0,50
NIKKEI 225	30.667	-1,93	17,52
Shanghai Comp	2.965	-0,29	-4,01
Hang Seng	16.994	-0,53	-14,09
Tahvil Piyasaları	Veri (08:30)	Değişim (bps)	Yılbaşı Değişim (bps)
Türkiye 2 Yıllık	32,76	15,0	2279,0
Türkiye 10 Yıllık	27,58	3,0	1775,0
ABD 2 Yıllık	5,11	-3,3	68,8
ABD 10 Yıllık	4,96	0,0	108,1
Almanya 2 Yıllık	3,14	3,5	41,2
Almanya 10 Yıllık	2,89	5,9	31,4
Döviz Piyasaları	Veri (08:30)	Değişim (%)	Yılbaşı Değişim (%)
USD/TRY	28,15	0,05	50,47
EUR/TRY	29,77	0,18	48,65
GBP/TRY	34,01	-0,21	50,30
EUR/USD	1,05	-0,19	-1,43
USD/JPY	150,39	0,11	14,82
Dolar Endeksi (DXY)	106,75	0,20	3,12
Emtia	Veri (08:30)	Değişim (%)	Yılbaşı Değişim (%)
Altın (\$/ons)	1.987,87	0,42	9,01
Gram Altın (TL)	1.799,22	0,49	64,03
Gümüş (\$/ons)	22,96	0,44	-4,03
Brent (\$/varil)	88,84	-0,16	5,36

BIST100 Düşenler	Kapanış	Günlük Değ. (%)	Hacim (Mln TL)
<b>MIATK</b>	621,00	-10,00%	172,46
<b>GWIND</b>	26,84	-9,99%	169,37
<b>ALFAS</b>	123,40	-9,99%	1.298,55
<b>ISDMR</b>	35,54	-9,98%	503,43
<b>IPEKE</b>	40,66	-9,96%	545,99
<b>PETKM</b>	19,07	-9,96%	2.916,98
<b>ULKER</b>	75,05	-9,96%	801,67
<b>GESAN</b>	85,00	-9,96%	1.221,28
<b>EUPWR</b>	181,90	-9,95%	1.005,02
<b>KCAER</b>	27,12	-9,90%	271,18

BIST100 Hacmi Artanlar	Hacim Değişim	Kapanış	Günlük Değ. (%)
<b>BERA</b>	157,1%	16,72	-4,57
<b>BRSAN</b>	152,0%	888,30	-6,52
<b>ECZYT</b>	144,6%	255,90	-7,15
<b>ODAS</b>	107,8%	11,88	-5,94
<b>TTRAK</b>	107,2%	778,00	-6,64

BIST100 Hacmi Azalanlar	Hacim Değişim	Kapanış	Günlük Değ. (%)
<b>QUAGR</b>	-74,0%	5,51	-4,51
<b>AKFGY</b>	-71,3%	4,40	-8,14
<b>PENTA</b>	-70,5%	19,38	-7,71
<b>IMASM</b>	-66,1%	14,93	-6,39
<b>KMPUR</b>	-64,7%	69,60	-9,02

**\*Hacim değişimleri son 3 aylık ortalamaya göre hesaplanmıştır.**



BIST 100 ŞİRKETLERİ DESTEK/DİRENÇ TABLOSU

HİSSELER	PİVOT DESTEKLER			Kapanış	Pivot	PİVOT DİRENÇLER			HİSSELER	PİVOT DESTEKLER			Kapanış	Pivot	PİVOT DİRENÇLER		
	Destek 1	Destek 2	Destek 3			Direnç 1	Direnç 2	Direnç 3		Destek 1	Destek 2	Destek 3			Direnç 1	Direnç 2	Direnç 3
AEFES	98,27	96,73	94,17	99,80	100,83	102,37	104,93	106,47	ISMEN	35,74	33,94	30,34	37,54	39,34	41,14	44,74	46,54
AGHOL	191,47	183,33	167,07	199,60	207,73	215,87	232,13	240,27	IZMDC	6,00	5,75	5,28	6,25	6,47	6,72	7,19	7,44
AHGZ	13,76	13,50	13,00	14,01	14,26	14,52	15,02	15,28	KARSN	9,22	8,85	8,11	9,59	9,96	10,33	11,07	11,44
AKBNK	28,78	27,96	26,32	29,60	30,42	31,24	32,88	33,70	KAYSE	33,82	32,20	28,96	35,44	37,06	38,68	41,92	43,54
AKCNS	160,07	152,53	140,07	167,60	172,53	180,07	192,53	200,07	KCAER	26,07	25,03	22,95	27,12	28,15	29,19	31,27	32,31
AKFGY	4,26	4,13	3,85	4,40	4,54	4,67	4,95	5,08	KCHOL	132,97	129,13	121,97	136,80	140,13	143,97	151,13	154,97
AKFYE	17,33	16,95	16,18	17,72	18,10	18,48	19,25	19,63	KMPUR	67,13	64,67	59,73	69,60	72,07	74,53	79,47	81,93
AKSA	84,20	80,40	75,80	88,00	88,80	92,60	97,20	101,00	KONTR	249,03	235,87	210,23	262,20	274,67	287,83	313,47	326,63
AKSEN	31,97	30,75	28,29	33,20	34,43	35,65	38,11	39,33	KONYA	7216,33	6871,67	6182,33	7561,00	7905,67	8250,33	8939,67	9284,33
ALARK	99,97	95,53	86,87	104,40	108,63	113,07	121,73	126,17	KORDS	82,88	80,12	74,58	85,65	88,42	91,18	96,72	99,48
ALBRK	3,84	3,70	3,44	3,97	4,10	4,24	4,50	4,64	KOZAA	51,13	48,72	43,93	53,55	55,92	58,33	63,12	65,53
ALFAS	117,43	111,47	99,53	123,40	129,37	135,33	147,27	153,23	KOZAL	21,17	20,25	18,43	22,08	22,99	23,91	25,73	26,65
ARCLK	137,43	132,87	125,13	142,00	145,17	149,73	157,47	162,03	KRDMD	23,57	22,69	20,95	24,44	25,31	26,19	27,93	28,81
ASELS	38,09	36,55	34,33	39,64	40,31	41,85	44,07	45,61	KZBGY	16,36	15,82	14,74	16,90	17,44	17,98	19,06	19,60
ASTOR	106,40	102,80	95,60	110,00	113,60	117,20	124,40	128,00	MAVI	93,30	89,50	83,00	97,10	99,80	103,60	110,10	113,90
BERA	16,15	15,57	14,55	16,72	17,17	17,75	18,77	19,35	MGROS	333,67	321,33	301,67	346,00	353,33	365,67	385,33	397,67
BIENY	47,33	45,70	42,44	48,96	50,59	52,22	55,48	57,11	MIATK	594,67	568,33	515,67	621,00	647,33	673,67	726,33	752,67
BIMAS	276,27	269,13	255,97	283,40	289,43	296,57	309,73	316,87	ODAS	11,37	10,87	9,85	11,88	12,39	12,89	13,91	14,41
BRSAN	839,73	791,17	694,03	888,30	936,87	985,43	1082,57	1131,13	OTKAR	361,27	347,53	320,37	375,00	388,43	402,17	429,33	443,07
BRYAT	2172,57	2050,83	1807,37	2294,30	2416,03	2537,77	2781,23	2902,97	OYAKC	62,82	59,88	54,47	65,75	68,23	71,17	76,58	79,52
BUCIM	8,56	8,08	7,13	9,05	9,51	9,99	10,94	11,42	PENTA	18,71	18,03	16,69	19,38	20,05	20,73	22,07	22,75
CANTE	16,85	16,11	14,71	17,59	18,25	18,99	20,39	21,13	PETKM	18,21	17,36	15,64	19,07	19,93	20,78	22,50	23,35
COLLA	362,50	352,90	339,30	372,10	376,10	385,70	399,30	408,90	PGSUS	659,33	635,27	587,13	683,40	707,47	731,53	779,67	803,73
CIMSA	33,13	31,25	27,51	35,00	36,87	38,75	42,49	44,37	PSGYO	5,48	5,28	4,90	5,67	5,86	6,06	6,44	6,64
CWENE	287,57	274,63	249,27	300,50	312,93	325,87	351,23	364,17	QUAGR	5,40	5,29	5,07	5,51	5,62	5,73	5,95	6,06
DOAS	239,73	229,47	214,43	250,00	254,77	265,03	280,07	290,33	SAHOL	51,08	49,47	46,53	52,70	54,02	55,63	58,57	60,18
DOHOL	13,26	12,84	12,01	13,68	14,09	14,51	15,34	15,76	SASA	40,83	39,21	36,09	42,46	43,95	45,57	48,69	50,31
ECILC	45,22	43,29	39,57	47,16	48,94	50,87	54,59	56,52	SISE	46,03	44,64	41,88	47,42	48,79	50,18	52,94	54,33
ECZYT	241,63	227,37	198,83	255,90	270,17	284,43	312,97	327,23	SKBNK	6,30	6,08	5,64	6,52	6,74	6,96	7,40	7,62
EGEEN	8551,40	8162,60	7393,30	8940,20	9320,70	9709,50	10478,80	10867,60	SMRTG	67,33	65,17	60,83	69,50	71,67	73,83	78,17	80,33
EKGYO	6,46	6,22	5,76	6,69	6,92	7,16	7,62	7,86	SNGYO	2,65	2,55	2,33	2,76	2,87	2,97	3,19	3,29
ENJSA	47,08	45,17	41,33	49,00	50,92	52,83	56,67	58,58	SOKM	59,28	57,82	54,98	60,75	62,12	63,58	66,42	67,88
ENKAI	28,88	27,82	25,70	29,94	31,00	32,06	34,18	35,24	TAVHL	113,37	108,53	98,87	118,20	123,03	127,87	137,53	142,37
EREGL	36,74	35,38	32,66	38,10	39,46	40,82	43,54	44,90	TCELL	46,67	44,86	41,62	48,48	49,91	51,72	54,96	56,77
EUPWR	174,73	167,57	153,33	181,90	188,97	196,13	210,37	217,53	THYAO	195,93	188,87	174,73	203,00	210,07	217,13	231,27	238,33
EUREN	13,96	13,21	11,87	14,70	15,30	16,05	17,39	18,14	TKFEN	40,07	38,45	35,45	41,70	43,07	44,69	47,69	49,31
FROTO	825,67	802,43	772,07	848,90	856,03	879,27	909,63	932,87	TOASO	236,13	226,87	208,93	245,40	254,07	263,33	281,27	290,53
GARAN	43,88	42,26	39,10	45,50	47,04	48,66	51,82	53,44	TSKB	6,35	6,09	5,55	6,62	6,89	7,15	7,69	7,95
GENIL	53,37	50,93	46,07	55,80	58,23	60,67	65,53	67,97	TTKOM	18,46	17,81	16,51	19,11	19,76	20,41	21,71	22,36
GESAN	81,65	78,30	71,60	85,00	88,35	91,70	98,40	101,75	TTRAK	739,00	700,00	622,00	778,00	817,00	856,00	934,00	973,00
GLYHO	11,04	10,61	9,73	11,48	11,92	12,35	13,23	13,66	TUKAS	7,46	7,15	6,53	7,77	8,08	8,39	9,01	9,32
GUBRF	325,47	311,63	287,87	339,30	349,23	363,07	386,83	400,67	TUPRS	124,20	119,90	111,70	128,50	132,40	136,70	144,90	149,20
GWIND	25,77	24,69	22,55	26,84	27,91	28,99	31,13	32,21	ULKER	71,90	68,75	62,45	75,05	78,20	81,35	87,65	90,80
HALKB	12,86	12,42	11,52	13,31	13,76	14,20	15,10	15,54	VAKBN	15,56	15,04	14,00	16,08	16,60	17,12	18,16	18,68
HEKTS	21,29	20,47	18,85	22,10	22,91	23,73	25,35	26,17	VESBE	16,17	15,43	13,97	16,90	17,63	18,37	19,83	20,57
IMASM	14,51	14,08	13,27	14,93	15,32	15,75	16,56	16,99	VESTL	56,45	54,35	50,15	58,55	60,65	62,75	66,95	69,05
IPEKE	38,77	36,89	33,11	40,66	42,55	44,43	48,21	50,09	YEOTK	201,53	187,37	160,73	215,70	228,17	242,33	268,97	283,13
ISCTR	21,43	20,77	19,43	22,10	22,77	23,43	24,77	25,43	YKBNK	17,19	16,76	15,91	17,63	18,04	18,47	19,32	19,75
ISDMR	33,85	32,17	28,79	35,54	37,23	38,91	42,29	43,97	YYLGD	17,08	16,41	15,07	17,75	18,42	19,09	20,43	21,10
ISGYO	20,45	19,63	18,01	21,26	22,07	22,89	24,51	25,33	ZOREN	5,24	5,03	4,61	5,45	5,66	5,87	6,29	6,50

Kod	14 Günlük H.O.	50 Günlük H.O.	RSI	StochS	MACD	CCI	Kod	14 Günlük H.O.	50 Günlük H.O.	RSI	StochS	MACD	CCI
AEFES	●	●	●	●	●	●	ISMEN	●	●	●	●	●	●
AGHOL	●	●	●	●	●	●	IZMDC	●	●	●	●	●	●
AHGAZ	●	●	●	●	●	●	KARSN	●	●	●	●	●	●
AKBNK	●	●	●	●	●	●	KAYSE	●	●	●	●	●	●
AKCNS	●	●	●	●	●	●	KCAER	●	●	●	●	●	●
AKFGY	●	●	●	●	●	●	KCHOL	●	●	●	●	●	●
AKFYE	●	●	●	●	●	●	KMPUR	●	●	●	●	●	●
AKSA	●	●	●	●	●	●	KONTR	●	●	●	●	●	●
AKSEN	●	●	●	●	●	●	KONYA	●	●	●	●	●	●
ALARK	●	●	●	●	●	●	KORDS	●	●	●	●	●	●
ALBRK	●	●	●	●	●	●	KOZAA	●	●	●	●	●	●
ALFAS	●	●	●	●	●	●	KOZAL	●	●	●	●	●	●
ARCLK	●	●	●	●	●	●	KRDMD	●	●	●	●	●	●
ASELS	●	●	●	●	●	●	KZBGY	●	●	●	●	●	●
ASTOR	●	●	●	●	●	●	MAVI	●	●	●	●	●	●
BERA	●	●	●	●	●	●	MGROS	●	●	●	●	●	●
BIENY	●	●	●	●	●	●	MIATK	●	●	●	●	●	●
BIMAS	●	●	●	●	●	●	ODAS	●	●	●	●	●	●
BRSAN	●	●	●	●	●	●	OTKAR	●	●	●	●	●	●
BRYAT	●	●	●	●	●	●	OYAKC	●	●	●	●	●	●
BUCIM	●	●	●	●	●	●	PENTA	●	●	●	●	●	●
CANTE	●	●	●	●	●	●	PETKM	●	●	●	●	●	●
CCOLA	●	●	●	●	●	●	PGSUS	●	●	●	●	●	●
CIMSA	●	●	●	●	●	●	PSGYO	●	●	●	●	●	●
CWENE	●	●	●	●	●	●	QUAGR	●	●	●	●	●	●
DOAS	●	●	●	●	●	●	SAHOL	●	●	●	●	●	●
DOHOL	●	●	●	●	●	●	SASA	●	●	●	●	●	●
ECILC	●	●	●	●	●	●	SISE	●	●	●	●	●	●
ECZYT	●	●	●	●	●	●	SKBNK	●	●	●	●	●	●
EGEEN	●	●	●	●	●	●	SMRTG	●	●	●	●	●	●
EKGYO	●	●	●	●	●	●	SNGYO	●	●	●	●	●	●
ENJSA	●	●	●	●	●	●	SOKM	●	●	●	●	●	●
ENKAI	●	●	●	●	●	●	TAVHL	●	●	●	●	●	●
EREGL	●	●	●	●	●	●	TCELL	●	●	●	●	●	●
EUPWR	●	●	●	●	●	●	THYAO	●	●	●	●	●	●
EUREN	●	●	●	●	●	●	TKFEN	●	●	●	●	●	●
FROTO	●	●	●	●	●	●	TOASO	●	●	●	●	●	●
GARAN	●	●	●	●	●	●	TSKB	●	●	●	●	●	●
GENIL	●	●	●	●	●	●	TTKOM	●	●	●	●	●	●
GESAN	●	●	●	●	●	●	TTRAK	●	●	●	●	●	●
GLYHO	●	●	●	●	●	●	TUKAS	●	●	●	●	●	●
GUBRF	●	●	●	●	●	●	TUPRS	●	●	●	●	●	●
GWIND	●	●	●	●	●	●	ULKER	●	●	●	●	●	●
HALKB	●	●	●	●	●	●	VAKBN	●	●	●	●	●	●
HEKTS	●	●	●	●	●	●	VESBE	●	●	●	●	●	●
IMASM	●	●	●	●	●	●	VESTL	●	●	●	●	●	●
IPEKE	●	●	●	●	●	●	YEOTK	●	●	●	●	●	●
ISCTR	●	●	●	●	●	●	YKBNK	●	●	●	●	●	●
ISDMR	●	●	●	●	●	●	YYLGD	●	●	●	●	●	●
ISGYO	●	●	●	●	●	●	ZOREN	●	●	●	●	●	●