

9 Haziran 2023

Gündem

Euro Bölgesi yılın ilk çeyreğinde %0,1 oranında küçülme kaydetti. 2022 son çeyreğinde de aynı oranda küçülen Euro Bölgesi böylelikle teknik resesyona girdi. ABD'de haftalık işsizlik maaşı başvuruları piyasa beklentisinin üzerinde açıklandı ve son 1,5 yılın zirvesine yükseldi. Bugün küresel çapta önemli bir veri akışı bulunmazken, önümüzdeki hafta ABD'de enflasyon verisi ve Fed toplantısı risk iştahı ve fiyatlamalar üzerinde belirleyici olacaktır. Cumhurbaşkanlığı kararnamesi ile Türkiye Cumhuriyet Merkez Bankası (TCMB) Başkanı olarak Hafize Gaye Erkan atandı. 2021'den beri TCMB Başkanı olarak görev yapan Şahap Kavcıoğlu ise BDDK Başkanlığı'na atandı.

Piyasa Beklentisi

Kanada ve Avustralya Merkez Bankaları'ndan gelen sürpriz faiz artırımları, tahvil faizlerindeki yükseliş ve gündemdeki resesyona kaynaklı endişeler bu hafta risk iştahı üzerinde baskı oluştururken, hafta genelinde küresel hisse piyasalarında kararsız bir görünüm öne çıktı. Yurt içinde ise dalgalı bir seyrin öne çıktığı BIST-100 Endeksi günü %0,13 oranında sınırlı bir kayıpla tamamladı. ABD borsaları dün günü yükselişle tamamlarken, ABD vadeliinde bu sabah hafif satıcılı bir seyir izleniyor. Asya piyasalarında karışık bir görünüm hâkim. Avrupa vadeliileri ve CFD kontratları yatay açılışlara işaret ediyor. BIST-100 Endeksi'nin güne dalgalı bir açılışla başlamasını bekliyoruz.

Ekonomik Takvim

Saat	Veri	Beklenti	Önceki
10:00	Türkiye, Sanayi Üretimi (Aylık)		5,5%
10:00	Türkiye, Sanayi Üretimi (Yıllık)		-0,1%

Önemli Haberler

- Cumhurbaşkanlığı kararnamesi ile Türkiye Cumhuriyet Merkez Bankası (TCMB) Başkanı olarak Hafize Gaye Erkan atandı.
- Çin'in tüketici fiyat endeksi mayıs ayında bir yıl öncesine göre %0,2 arttı. Üretici fiyatları ise düşüşe devam ederek geçen yılın aynı dönemine göre %4,6 düştü.
- ABD Başkanı Joe Biden dünkü konuşmasında enflasyonun daha da düşeceği değerlendirilmesinde bulundu.
- ABD'de işsizlik maaşı başvuruları 3 Haziran ile biten haftada 261 bine çıkarak beklentilerin üzerinde gerçekleşti. Böylece işsizlik maaşı başvuruları geçen hafta Ekim 2021'den bu yana en yüksek seviyeye ulaştı.

Genel Kurul – Sermaye Artırımı ve Temettüleri

- EGSER** genel kurul toplantıları bugün gerçekleşecek.

Tedbir Karları

- DOGUB** ve **IHEVA** payları VBTS kapsamında 07/07/2023 seans sonuna kadar açığa satışa ve kredili işlemlere konu edilemeyecektir.
- BURCE** paylarında VBTS kapsamında 07/07/2023 seans sonuna kadar brüt takas uygulanacaktır.

SPK Bülteninden

- VKGYO**, **SKTAS** ve **ZOREN** paylarının bedelli sermaye artırımları SPK tarafından onaylandı.

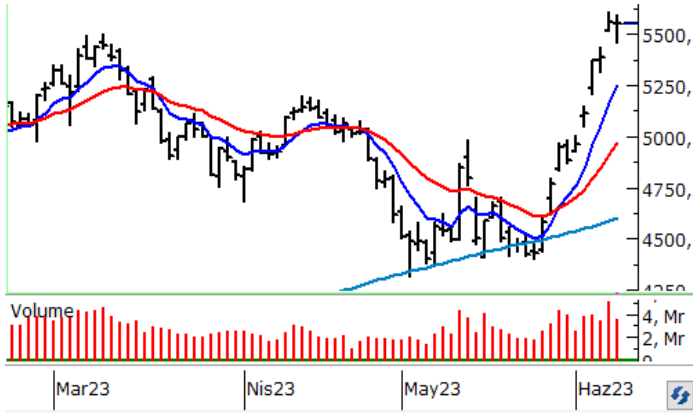
KAP Haberleri

- **ALFAS**, üretim faaliyetlerinin ve üretim kapasitesinin düzenli olarak artırılması amacı ile, Romanya'da yerleşik ve güneş paneli üretimi sektöründe, ilk etapta 300 MWp/yıl üretim kapasitesiyle olmak üzere, faaliyet gösterecek olan bir tüzel kişilik kurulmasına ve Romanya'da yerleşik bu tüzel kişiliğe %50 oranında iştirak edilmesine söz konusu tüzel kişiliğin kuruluşu için, şirket tarafından yaklaşık 1 milyon Euro fon ayrılmasına ve kalan %50 oranındaki ortaklık payı için Romanya'da yerleşik potansiyel ortaklarla görüşmelere başlanmasına karar verdi. (P.Değ: 18,0 Milyar TL, F/K: 24,0)
- **AYDEM**, Uşak RES kapasite artış projesinin, 54 MWm güç artışı için Bakanlık kabulü gerçekleşmiştir. Bu kararla birlikte, 2022 yıl sonu itibarıyla 1.020 MW olan şirketin toplam kurulu gücü %13,4 artışla 1.156 MW'a ulaştı. (P.Değ: 10,0 Milyar TL, F/K: 34,3)
- **AVOD**, ABD'li bir müşterisinden Temmuz 2023 – Temmuz 2024 tarihleri arasında yüklenmek üzere 8.770.000 USD (204.400.000 TL) tutarında sipariş aldı. Şirketin son dört çeyrek hasılatı 649 Milyon TL'dir. (P.Değ: 0,8 Milyar TL, F/K: 7,3)
- **CWENE**, Egesa Elektrik A.Ş. ile arasında, GES santral projesinde kullanılmak üzere, 545 Wp güneş paneli ürünü için toplamda KDV hariç 3.500.262 ABD doları tutarlı ürün satışı konusunda anlaşma sağlandı. Ürün satışına ilişkin toplam bedelin yaklaşık %20'si oranındaki avans ödemesi tahsil edilmiştir. Söz konusu ürünlerin teslimatının 2023 yılının 3. çeyreği içerisinde tamamlanması planlanmaktadır. (P.Değ: 21,2 Milyar TL, F/K: 21,3)
- **EKSUN**, 19/04/2023 tarihinde açıkladığı "United Nations Relief and Works Agency" tarafından açılan 15 lot'dan oluşan toplam 29.700 ton Buğday Unu Tedariki ihalesinin toplam 22.968 tondan oluşan, 12 lot'unu kazandı. Şirket uhdesinde kalan payın toplam bedeli 8.935.789 ABD dolarıdır. (P.Değ: 4,7 Milyar TL, F/K: 17,2)
- **GLCVY**, Yapı ve Kredi Bankası A.Ş.'nin gerçekleştirdiği tahsili gecikmiş alacak satışında, 08/06/2023 tarihinde satışa çıkarılan 7 portföyden toplam 312,05 milyon TL anaparaya sahip 2 Bireysel portföyün ihalesini en yüksek teklifi vererek kazandı. Bu ihaleye toplam 13 varlık yönetim şirketi katıldı. (P.Değ: 3,5 Milyar TL, F/K: 7,7)
- **KATMR**, yurtdışı kaynaklı 4.860.500 ABD Doları tutarında Muhtelif Araç Üstü Ekipman siparişi almıştır. Teslimatlar 2023 yılı içerisinde tamamlanacak. (P.Değ: 1,6 Milyar TL, F/K: 16,1)
- **MAVI**, 1Ç23'de 512 Milyon TL net kâr elde etti. Şirket 2023 yılında konsolide satış gelirinin %75 büyümesini ve FAVÖK marjının %22 olarak gerçekleşmesini öngörmektedir. (P.Değ: 12,1 Milyar TL, F/K: 8,4)

KAP Haberleri

- **MAVI**, Güneş Enerji Santrali kurulumu yapmış olduğu başvuru doğrultusunda; kurulması planlanan lisanssız elektrik üretim tesisinin ilgili trafo merkezine bağlantısı için kapasitenin dolmuş olması nedeniyle, TEİAŞ tarafından olumsuz görüş oluşturularak başvuru teknik değerlendirmeye alınamayarak reddedildi. (P.Değ: 12,1 Milyar TL, F/K: 8,4)
- **MGROS**, Rekabet Kurulu kararının iptali istemiyle açılan davadan feragat edecek. Bu kararla, şirkete ek bir ödeme yükümlülüğü doğmayacak olup, daha önce ödenen 388.254.572 TL üzerinden hesaplama yapılarak 194.127.286 TL tutarın şirkete iadesi için ilgili Vergi Dairesi Başkanlığı'na başvuru yapılacaktır. (P.Değ: 33,7 Milyar TL, F/K: 11,3)
- **MIATK**, Bağlı ortaklığı Tripy Mobility Teknoloji A.Ş. ile Balıkesir Büyükşehir Belediyesi arasında Elektrikli Bisiklet Paylaşım Sisteminin Kurulması ve İşletilmesi için 5+5 yıllık protokol imzalandı. (P.Değ: 4,4 Milyar TL, F/K: 11,1)
- **NETAS**, Superonline İletişim Hizmetleri A.Ş.'den, Modem ürün projesi kapsamında 1.032.000 ABD doları tutarı karşılığında sipariş aldı. Şirketin son dört çeyrek hasılat Milyar TL'dir. (P.Değ: 1,7 Milyar TL, F/K: -)
- **SASA**, Yönetim Kurulu 8 Haziran 2023 tarihli toplantısında; azami 4.000.000.000 TL'ye kadar Türk Lirası cinsinden yurt içinde halka arz edilmeksizin tamamı şirketin hakim ortağı Erdemoğlu Holding A.Ş.'ye tahsisli olarak satılması planlanan şarta bağlı paya dönüştürülebilir borçlanma aracı ihracı için Sermaye Piyasası Kurulu'na başvurulmasına karar verdi. (P.Değ: 349,0 Milyar TL, F/K: 32,5)
- **THYAO**, Mayıs 2022 döneminde 6,4 milyon olan toplam yolcu sayısı, 2023 Mayıs ayında %16,1 artarak 7,4 milyon olarak gerçekleşti. Ocak – Mayıs 2022 döneminde 24 milyon olan toplam yolcu sayısı, 2023 yılının aynı döneminde %29 artarak 31 milyon olarak gerçekleşti. 2023 Mayıs ayı sonunda filodaki uçak sayısı 417 olmuştur. (P.Değ: 236,8 Milyar TL, F/K: 4,8)
- **TRILC**, 15/03/2023 tarihinde tamamlanmış olduğu geri alım programı kapsamında toplam 1.000.000 adet payı 9,26 TL'den sattı. (P.Değ: 1,5 Milyar TL, F/K: 22,4)
- **YUNSA**, %105,76 oranındaki bedelsiz sermaye artırmı için SPK'ya başvuruda bulundu. (P.Değ: 3,2 Milyar TL, F/K: 7,9)

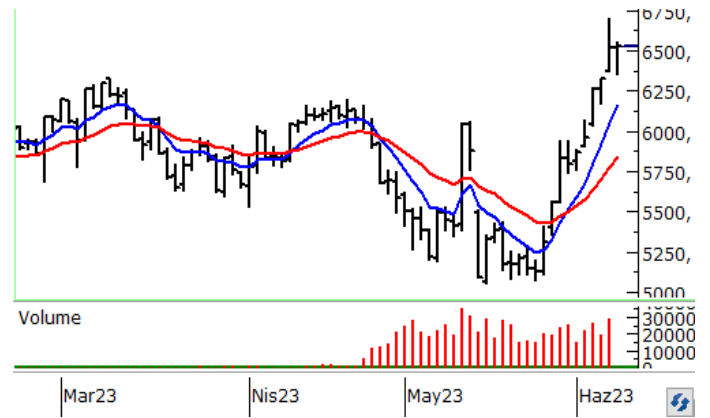
BIST100 Teknik Analizi



Son dönemde güçlü yükselişlerin yaşandığı BIST-100 Endeksi'nde dün dalgalı bir seyir etkili oldu. Gün içerisinde kâr satışlarının yaşandığı BIST-100 Endeksi, kapanışa doğru gelen alımlar ve bankacılık sektörünün desteğiyle günü %0,13 oranında oldukça sınırlı bir kayıpla 5.554 puandan tamamladı.

5.500 üzerinde tutunmasını sürdüren endekste 5.610 kısa vadeli direnci aşılabilirse tarihi zirvenin bulunduğu 5.705 seviyesi takip edilecektir. Zirvenin aşılması ve üzerinde kalıcılığın sağlanması halinde 5.800 ve 6.000 seviyelerine doğru yükselişler yaşanabilir. Güçlü yükselişlerin ardından yaşanabilecek olası düzeltmelerde ise 5.500 altında 5.440 - 5.375 aralığı ilk destek bölgesidir. Bu bölge altında 5.300 ve 5.200 seviyelerine doğru geri çekilmeler yaşanabilir.

VIOP 30 Teknik Analizi



Haziran Vadeli Endeks30 sözleşmesi gün içerisinde 6.350 - 6.554 seviyeleri arasında hareket ederek günü %0,57 oranında düşüşle 6.525 seviyesinden tamamladı. Akşam seans kapanışı da 6.503 puandan gerçekleşti.

Son dönemdeki güçlü yükselişlerin ardından kısa vadede yaşanabilecek olası düzeltmelerde 6.435 - 6.350 ve 6.275 seviyeleri destek konumunda bulunmaktadır. 6.275 altında 6.065 seviyesi doğru düzeltme eğilimi güç kazanabilir. Sözleşmede 6.500 üzerinde tutunmanın korunması ve pozitif havanın devamında ise önceki gün test edilen 6.600 ve 6.700 seviyeleri direnç olarak izlenebilir. Bu seviyelerin aşılması halinde 6.800 - 6.850 aralığı ilk hedef bölgesi olacaktır. Sözleşmede 6.275 altına sarkılmadığı sürece aşağı yönlü pozisyon alımını riskli buluyoruz.

Teknik Analiz Hisse Önerileri



ALARK

Gün içindeki geri çekilmeye 5 günlük kısa vadeli üssel ortalamasını destek edinen ALARK hissesi günü 73,75 TL'den tamamladı. Kısa vadeli ortalama üzerinde kaldığı sürece yükselişlerin devamı beklenebilir.

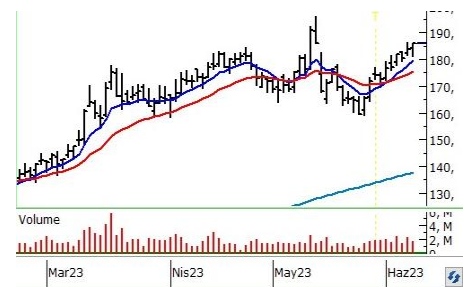
Hedef Fiyat: 75,90 TL, 77,00 TL
Zarar Kes: 71,50 TL



BRISA

Geçen haftadan itibaren yurt içinde etkili olan pozitif havanın katkısıyla güçlü yükselişlerin kaydedildiği BRISA hissesi dün endeksten pozitif ayrışarak yukarı yönlü seyrini sürdürdü ve günü 49,00 TL'den kapattı.

Hedef Fiyat 50,45 TL, 51,45 TL
Zarar Kes: 47,50 TL



MGROS

Dün yurt içinde yaşanan kâr satışlarına karşın pozitif bir ayrışma gösteren ve kısa vadeli ortalamaları üzerindeki seyrini sürdüren MGROS hissesi gün içi yükseği olan 186,20 TL'den günün tamamlamayı başardı.

Hedef Fiyat: 191,50 TL, 195,50 TL
Zarar Kes: 180,50 TL

BIST	Kapanış 08.06.2023	Değişim (%)	Yılbaşı Değişim (%)
BIST 100	5.554	-0,13	0,81
BIST 30	6.211	-0,07	4,47
BIST Banka	5.025	1,74	-0,05
BIST Sanayi	9.002	-0,13	1,09
BIST 30 Yakın Vade	6.525	-0,57	
Yurt Dışı Piyasalar	Veri (08:45)	Değişim (%)	Yılbaşı Değişim (%)
Dow Jones	33.834	0,50	2,07
S&P 500	4.294	0,62	11,84
NASDAQ	13.239	1,02	26,48
Almanya DAX	15.990	0,18	14,84
Fransa CAC 40	7.222	0,27	11,56
İngiltere FTSE 100	7.600	-0,32	1,99
NIKKEI 225	32.233	1,87	23,52
Shangai Comp	3.216	0,08	4,11
Hang Seng	19.373	0,38	-2,07
Tahvil Piyasaları	Veri (08:45)	Değişim (bps)	Yılbaşı Değişim (bps)
Türkiye 2 Yıllık	15,49	-24,0	552,0
Türkiye 10 Yıllık	14,85	47,0	502,0
ABD 2 Yıllık	4,53	-1,2	10,2
ABD 10 Yıllık	3,73	1,3	-14,7
Almanya 2 Yıllık	2,90	-3,8	17,7
Almanya 10 Yıllık	2,41	-5,2	-16,5
Döviz Piyasaları	Veri (08:45)	Değişim (%)	Yılbaşı Değişim (%)
USD/TRY	23,48	1,53	25,48
EUR/TRY	25,31	1,53	26,39
GBP/TRY	29,48	1,62	30,26
EUR/USD	1,08	-0,01	0,77
USD/JPY	139,36	0,31	6,40
Dolar Endeksi (DXY)	103,40	0,08	-0,11
Emtia	Veri (08:45)	Değişim (%)	Yılbaşı Değişim (%)
Altın (\$/ons)	1.965,14	-0,04	7,76
Gram Altın (TL)	1.483,24	1,50	35,22
Gümüş (\$/ons)	24,33	0,24	1,67
Brent (\$/varil)	75,44	-0,07	-10,53

BIST100 Yükselenler	Kapanış	Günlük Değ. (%)	Hacim (Mln TL)
TMSN	61,80	6,55%	291,64
FENER	58,35	6,09%	302,76
ULUUN	27,20	5,51%	133,75
TOASO	232,60	4,77%	1.666,21
KRDMD	21,18	4,54%	4.416,55
OTKAR	203,00	4,53%	181,53
BIOEN	15,21	4,11%	94,22
BAGFS	26,26	3,47%	90,93
PSGYO	7,15	3,32%	290,20
YKBNK	12,40	2,39%	4.085,42

BIST100 Düşenler	Kapanış	Günlük Değ. (%)	Hacim (Mln TL)
KLRHO	13,68	-6,62%	205,13
ULKER	34,38	-3,48%	298,66
GUBRF	266,70	-3,30%	956,23
KZBGY	18,48	-2,89%	95,10
TTRAK	377,80	-2,88%	202,99
SELEC	33,44	-2,85%	121,73
SNGYO	2,59	-2,63%	97,93
BERA	11,27	-2,42%	125,23
ODAS	6,79	-2,30%	407,45
DOHOL	10,21	-2,30%	656,41

BIST100 Hacmi Artanlar	Hacim Değişim	Kapanış	Günlük Değ. (%)
TMSN	323,1%	61,80	6,55
KRDMD	152,6%	21,18	4,54
GSDHO	133,3%	3,22	-2,13
PSGYO	132,2%	7,15	3,32
KLRHO	130,3%	13,68	-6,62

BIST100 Hacmi Azalanlar	Hacim Değişim	Kapanış	Günlük Değ. (%)
EUREN	-51,5%	9,32	-1,79
GESAN	-42,1%	58,90	-1,67
IPEKE	-40,0%	28,44	-1,04
OYAKC	-37,0%	42,16	-1,50
SMRTG	-36,6%	76,10	-1,68

***Hacim değişimleri son 3 aylık ortalamaya göre hesaplanmıştır.**

PHİLLİP PORTFÖY FONLARI					
Fon adı	BİRİNCİ HİSSE SENEDİ FONU	Fon adı	BİRİNCİ SERBEST FON	Fon adı	PARA PİYASASI FONU
Fon Kodu	PPB	Fon Kodu	PPS	Fon Kodu	PJL
Birim Pay Fiyatı	3,087782	Birim Pay Fiyatı	1,245757	Birim Pay Fiyatı	1,387495
2022 yılı başından bu yana getiri	220,54%	Halka Arz Getiri (11.05.2022)	24,58%	Yıllıklandırılmış Getiri	25,77%
Fon Alış Valörü	T+1	Fon Alış Valörü	T+1	Fon Alış Valörü	T+0
Fon Satış Valörü	T+2	Fon Satış Valörü	T+2	Fon Satış Valörü	T+0

Burada yer alan yatırım bilgi, yorum ve tavsiyeleri yatırım danışmanlığı kapsamında değildir. Yatırım danışmanlığı hizmeti, yetkili kuruluşlar tarafından kişilerin risk ve getiri tercihleri dikkate alınarak kişiye özel sunulmaktadır. Burada yer alan yorum ve tavsiyeler ise genel niteliktedir. Bu tavsiyeler mali durumunuz ile risk ve getiri tercihlerinize uygun olmayabilir. Bu nedenle, sadece burada yer alan bilgilere dayanılarak yatırım kararı verilmesi beklentilerinize uygun sonuçlar doğurmayabilir

HİSSELER	PİVOT DESTEKLER					PİVOT DİRENÇLER			HİSSELER	PİVOT DESTEKLER					PİVOT DİRENÇLER		
	Destek 1	Destek 2	Destek 3	Kapanış	Pivot	Direnç 1	Direnç 2	Direnç 3		Destek 1	Destek 2	Destek 3	Kapanış	Pivot	Direnç 1	Direnç 2	Direnç 3
AEFES	65,22	64,18	63,22	66,25	66,18	67,22	68,18	69,22	KARSN	9,03	8,86	8,70	9,19	9,19	9,36	9,52	9,69
AGHOL	106,17	103,73	102,37	108,60	107,53	109,97	111,33	113,77	KCAER	15,90	15,63	15,35	16,18	16,18	16,45	16,73	17,00
AKBNK	18,27	17,89	17,54	18,65	18,62	19,00	19,35	19,73	KCHOL	97,90	95,60	93,75	100,20	99,75	102,05	103,90	106,20
AKFGY	3,84	3,75	3,63	3,93	3,96	4,05	4,17	4,26	KERTV	8,66	8,49	8,29	8,84	8,86	9,03	9,23	9,40
AKSA	70,30	69,05	67,75	71,55	71,60	72,85	74,15	75,40	KLRHO	13,29	12,91	12,31	13,68	13,89	14,27	14,87	15,25
AKSEN	34,11	33,25	32,37	34,98	34,99	35,85	36,73	37,59	KMPUR	89,32	87,33	85,37	91,30	91,28	93,27	95,23	97,22
ALARK	71,85	69,95	68,90	73,75	72,90	74,80	75,85	77,75	KONTR	146,50	143,20	140,00	149,80	149,70	153,00	156,20	159,50
ALBRK	2,78	2,74	2,71	2,82	2,81	2,85	2,88	2,92	KONYA	3290,00	3215,60	3146,00	3364,40	3359,60	3434,00	3503,60	3578,00
ALFAS	369,87	361,23	347,47	378,50	383,63	392,27	406,03	414,67	KORDS	75,02	73,38	71,67	76,65	76,73	78,37	80,08	81,72
ALKIM	28,05	27,69	27,13	28,42	28,61	28,97	29,53	29,89	KOZAA	46,57	45,59	44,83	47,54	47,33	48,31	49,07	50,05
ARCLK	114,47	110,93	106,37	118,00	119,03	122,57	127,13	130,67	KOZAL	24,02	23,42	22,74	24,62	24,70	25,30	25,98	26,58
ASELS	53,42	52,23	51,52	54,60	54,13	55,32	56,03	57,22	KRDMD	20,21	19,25	18,65	21,18	20,81	21,77	22,37	23,33
ASUZU	155,77	153,53	150,67	158,00	158,63	160,87	163,73	165,97	KZBGY	18,22	17,97	17,50	18,48	18,69	18,94	19,41	19,66
AYDEM	13,90	13,79	13,60	14,02	14,09	14,20	14,39	14,50	MAVI	59,15	58,30	57,15	60,00	60,30	61,15	62,30	63,15
BAGFS	25,61	24,95	24,51	26,26	26,05	26,71	27,15	27,81	MGROS	182,87	179,53	177,87	186,20	184,53	187,87	189,53	192,87
BASGZ	13,09	12,91	12,68	13,28	13,32	13,50	13,73	13,91	ODAS	6,67	6,54	6,41	6,79	6,80	6,93	7,06	7,19
BERA	11,09	10,92	10,65	11,27	11,36	11,53	11,80	11,97	OTKAR	195,67	188,33	183,67	203,00	200,33	207,67	212,33	219,67
BIMAS	158,50	155,70	153,50	161,30	160,70	163,50	165,70	168,50	OYAKC	41,51	40,87	39,79	42,16	42,59	43,23	44,31	44,95
BIOEN	14,62	14,02	13,66	15,21	14,98	15,58	15,94	16,54	PETKM	14,86	14,68	14,46	15,05	15,08	15,26	15,48	15,66
BRYAT	1000,17	978,03	945,07	1022,30	1033,13	1055,27	1088,23	1110,37	PGSUS	532,50	523,60	514,70	541,40	541,40	550,30	559,20	568,10
BUCIM	5,98	5,88	5,75	6,08	6,11	6,21	6,34	6,44	PSGYO	7,00	6,86	6,77	7,15	7,09	7,23	7,32	7,46
CCOLA	242,17	239,33	237,77	245,00	243,73	246,57	248,13	250,97	SAHOL	42,74	42,06	41,44	43,42	43,36	44,04	44,66	45,34
CEMTS	8,52	8,16	7,77	8,88	8,91	9,27	9,66	10,02	SASA	64,38	62,87	61,53	65,90	65,72	67,23	68,57	70,08
CIMSA	110,97	108,43	105,57	113,50	113,83	116,37	119,23	121,77	SELEC	32,46	31,48	29,96	33,44	33,98	34,96	36,48	37,46
DOAS	148,93	146,47	144,53	151,40	150,87	153,33	155,27	157,73	SISE	44,37	43,73	43,17	45,00	44,93	45,57	46,13	46,77
DOHOL	10,01	9,81	9,61	10,21	10,21	10,41	10,61	10,81	SKBNK	2,51	2,45	2,40	2,57	2,56	2,62	2,67	2,73
ECILC	31,03	30,47	30,17	31,60	31,33	31,89	32,19	32,75	SMRTG	74,63	73,17	71,13	76,10	76,67	78,13	80,17	81,63
EGEEN	4917,00	4834,00	4765,00	5000,00	4986,00	5069,00	5138,00	5221,00	SNGYO	2,53	2,47	2,38	2,59	2,62	2,68	2,77	2,83
EKGYO	7,69	7,53	7,31	7,86	7,91	8,07	8,29	8,45	SOKM	30,28	29,64	29,12	30,92	30,80	31,44	31,96	32,60
ENJSA	31,49	30,87	30,43	32,10	31,93	32,55	32,99	33,61	TAVHL	88,88	86,72	84,78	91,05	90,82	92,98	94,92	97,08
ENKAI	28,92	28,36	27,94	29,48	29,34	29,90	30,32	30,88	TCELL	35,30	34,60	33,80	36,00	36,10	36,80	37,60	38,30
ERBOS	122,13	119,57	116,03	124,70	125,67	128,23	131,77	134,33	THYAO	169,13	166,67	164,73	171,60	171,07	173,53	175,47	177,93
EREGL	35,99	35,49	35,05	36,50	36,43	36,93	37,37	37,87	TKFEN	33,70	32,76	31,88	34,64	34,58	35,52	36,40	37,34
EUREN	9,19	9,05	8,89	9,32	9,35	9,49	9,65	9,79	TKNSA	18,52	18,14	17,54	18,89	19,12	19,50	20,10	20,48
FENER	56,07	53,78	52,37	58,35	57,48	59,77	61,18	63,47	TMSN	59,13	56,47	54,28	61,80	61,32	63,98	66,17	68,83
FROTO	681,20	669,60	661,90	692,80	688,90	700,50	708,20	719,80	TOASO	224,53	216,47	212,43	232,60	228,57	236,63	240,67	248,73
GARAN	29,65	28,97	28,19	30,32	30,43	31,11	31,89	32,57	TSKB	4,40	4,29	4,17	4,50	4,52	4,63	4,75	4,86
GENIL	41,92	40,88	40,10	42,96	42,70	43,74	44,52	45,56	TTKOM	17,41	17,10	16,82	17,72	17,69	18,00	18,28	18,59
GESAN	57,60	56,30	54,30	58,90	59,60	60,90	62,90	64,20	TTRAK	368,33	358,87	347,23	377,80	379,97	389,43	401,07	410,53
GLYHO	8,29	8,16	8,01	8,43	8,44	8,57	8,72	8,85	TUKAS	13,86	13,51	13,00	14,22	14,37	14,72	15,23	15,58
GSDHO	3,16	3,10	3,02	3,22	3,24	3,30	3,38	3,44	TUPRS	76,00	74,35	73,00	77,65	77,35	79,00	80,35	82,00
GUBRF	262,40	258,10	251,00	266,70	269,50	273,80	280,90	285,20	TURSG	10,84	10,71	10,50	10,98	11,05	11,18	11,39	11,52
GWIND	17,59	17,21	16,90	17,98	17,90	18,28	18,59	18,97	ULKER	33,63	32,87	31,69	34,38	34,81	35,57	36,75	37,51
HALKB	13,25	13,06	12,85	13,45	13,46	13,65	13,86	14,05	ULUUN	26,27	25,33	24,77	27,20	26,83	27,77	28,33	29,27
HEKTS	31,76	31,16	30,54	32,36	32,38	32,98	33,60	34,20	VAKBN	10,01	9,81	9,59	10,22	10,23	10,43	10,65	10,85
IPEKE	27,83	27,21	26,63	28,44	28,41	29,03	29,61	30,23	VESBE	11,70	11,48	11,19	11,91	11,99	12,21	12,50	12,72
ISCTR	13,27	12,95	12,66	13,59	13,56	13,88	14,17	14,49	VESTL	48,74	47,60	46,32	49,88	50,02	51,16	52,44	53,58
ISDMR	35,48	35,02	34,44	35,94	36,06	36,52	37,10	37,56	YKBNK	12,13	11,86	11,67	12,40	12,32	12,59	12,78	13,05
ISGYO	9,29	9,14	8,93	9,43	9,50	9,65	9,86	10,01	YYLGD	25,37	24,63	23,81	26,10	26,19	26,93	27,75	28,49
IZMDC	5,37	5,29	5,18	5,46	5,48	5,56	5,67	5,75	ZOREN	5,04	4,97	4,85	5,12	5,16	5,23	5,35	5,42

Kod	14 Günlük H.O.	50 Günlük H.O.	RSI	StochS	MACD	CCI	Kod	14 Günlük H.O.	50 Günlük H.O.	RSI	StochS	MACD	CCI
AEFES	●	●	●	●	●	●	KARSN	●	●	●	●	●	●
AGHOL	●	●	●	●	●	●	KCAER	●	●	●	●	●	●
AKBNK	●	●	●	●	●	●	KCHOL	●	●	●	●	●	●
AKFGY	●	●	●	●	●	●	KERVY	●	●	●	●	●	●
AKSA	●	●	●	●	●	●	KLRHO	●	●	●	●	●	●
AKSEN	●	●	●	●	●	●	KMPUR	●	●	●	●	●	●
ALARK	●	●	●	●	●	●	KONTR	●	●	●	●	●	●
ALBRK	●	●	●	●	●	●	KORDS	●	●	●	●	●	●
ALGYO	●	●	●	●	●	●	KOZAA	●	●	●	●	●	●
ALKIM	●	●	●	●	●	●	KOZAL	●	●	●	●	●	●
ARCLK	●	●	●	●	●	●	KRDMD	●	●	●	●	●	●
ASELS	●	●	●	●	●	●	KZBGY	●	●	●	●	●	●
ASUZU	●	●	●	●	●	●	MAVI	●	●	●	●	●	●
AYDEM	●	●	●	●	●	●	MGROS	●	●	●	●	●	●
BAGFS	●	●	●	●	●	●	NTHOL	●	●	●	●	●	●
BASGZ	●	●	●	●	●	●	ODAS	●	●	●	●	●	●
BERA	●	●	●	●	●	●	OTKAR	●	●	●	●	●	●
BIMAS	●	●	●	●	●	●	OYAKC	●	●	●	●	●	●
BIOEN	●	●	●	●	●	●	PETKM	●	●	●	●	●	●
BRYAT	●	●	●	●	●	●	PGSUS	●	●	●	●	●	●
BUCIM	●	●	●	●	●	●	PSGYO	●	●	●	●	●	●
COLA	●	●	●	●	●	●	SAHOL	●	●	●	●	●	●
CEMST	●	●	●	●	●	●	SASA	●	●	●	●	●	●
CIMSA	●	●	●	●	●	●	SELEC	●	●	●	●	●	●
DOAS	●	●	●	●	●	●	SISE	●	●	●	●	●	●
DOHOL	●	●	●	●	●	●	SKBNK	●	●	●	●	●	●
ECILC	●	●	●	●	●	●	SMRTG	●	●	●	●	●	●
EGEEN	●	●	●	●	●	●	SNGYO	●	●	●	●	●	●
EKGYO	●	●	●	●	●	●	SOKM	●	●	●	●	●	●
ENJSA	●	●	●	●	●	●	TAVHL	●	●	●	●	●	●
ENKAI	●	●	●	●	●	●	TCELL	●	●	●	●	●	●
ERBOS	●	●	●	●	●	●	THYAO	●	●	●	●	●	●
EREGL	●	●	●	●	●	●	TKFEN	●	●	●	●	●	●
EUREN	●	●	●	●	●	●	TKNSA	●	●	●	●	●	●
FENER	●	●	●	●	●	●	TMSN	●	●	●	●	●	●
FROTO	●	●	●	●	●	●	TOASO	●	●	●	●	●	●
GARAN	●	●	●	●	●	●	TSKB	●	●	●	●	●	●
GESAN	●	●	●	●	●	●	TSPOR	●	●	●	●	●	●
GLYHO	●	●	●	●	●	●	TTKOM	●	●	●	●	●	●
GSDHO	●	●	●	●	●	●	TTRAK	●	●	●	●	●	●
GUBRF	●	●	●	●	●	●	TUKAS	●	●	●	●	●	●
GWIND	●	●	●	●	●	●	TUPRS	●	●	●	●	●	●
HALKB	●	●	●	●	●	●	TURSG	●	●	●	●	●	●
HEKTS	●	●	●	●	●	●	ULKER	●	●	●	●	●	●
IPEKE	●	●	●	●	●	●	VAKBN	●	●	●	●	●	●
ISCTR	●	●	●	●	●	●	VESBE	●	●	●	●	●	●
ISDMR	●	●	●	●	●	●	VESTL	●	●	●	●	●	●
ISFIN	●	●	●	●	●	●	YKBNK	●	●	●	●	●	●
ISGYO	●	●	●	●	●	●	YYLGD	●	●	●	●	●	●
JANTS	●	●	●	●	●	●	ZOREN	●	●	●	●	●	●