

Endeks	%	Değer	Pariteler	%	Değer	Y. Dışı Vadeli	%	Değer			
BIST100	↑	0,31	4977,6	DolarTL	↓	-0,01	18,63	S&P500	↑	0,23	4090,75
BIST30	↓	-0,2	5364,4	EuroTL	↑	0,34	19,46	Altın Ons/\$	↑	0,57	1779,93
BIST30 Y.Vade	↓	-0,74	5490,3	EuroDolar	↑	0,36	1,04	Ham Petrol	↓	-0,25	80,47

KAP Haberleri

- **ALGYO**, portföyündeki Muğla- Bodrum'daki turizm tesis yatırımının finansmanında kullanılmak üzere, Türkiye Kalkınma ve Yatırım Bankası A.Ş. ile 624.000.000 Türk Lirası tutarında, 2 yıl ana para ödemesiz toplam 10 yıl vadeli kredi kullanımı için sözleşme imzaladı. (P.Değ: 4,8 Milyar TL, F/K: 3,4)
- **BIOEN**'in büyük ortağı Doğanlar Yatırım Holding 49,95 Milyon adet hissenin (sermayenin %10'u) borsada işlem görebilir nitelik kazanması için MKK'ya başvurdu. (P.Değ: 8,8 Milyar TL, F/K: 152,3)
- **BSOKE**, Döner İrın-1'in 26 Ekim'de başlayan revizyon çalışmaları, öngörülemeyen mekanik arızalar sebebi ile 15 Ocak 2023'e kadar devam edecek. Yeterli miktarda klinker stokunun bulunması sebebiyle, çimento üretim ve satışları bu duruştan etkilenmeyecek. (P.Değ: 2,0 Milyar TL, F/K: -)
- **CONSE**, %100 bağlı ortaklığı Tenera Enerji AŞ, 19 Kasım'da yayınlanan Yönetmelik kapsamında, 2 ayrı depolamalı elektrik üretim tesisi projesi için toplamda 100 MW gücünde güneş enerjisi üretim santrali ve bu santrallere bütünleşik 100 MWsaat kapasiteli elektrik depolama tesisi kurmak için önlisans başvurusu yaptı. (P.Değ: 4,7 Milyar TL, F/K: 54,6)
- **HUNER**, Dünyada ve Türkiye'deki enerji fiyatlarının yüksek seyrinin 2023 yılında da devam edeceğini varsayan şirket gelir ve karlılığı artırmak amacıyla, toplam 26.1 MW kapasiteli Bağbaşı ve Büyükbahçe Hidroelektrik Santral tesislerinin 2023 yılı için YEK Destekleme Mekazması'na dahil olmama kararı alındı. (P.Değ: 8,0 Milyar TL, F/K: 31,0)
- **KATMR**, Afrika ülkesi kaynaklı \$ 5.685.812 tutarında Tank Taşıyıcı ve Muhtelif Araç Üstü Ekipman siparişi aldı. Teslimatlar 2023 yılı içerisinde tamamlanacaktır. (P.Değ: 1,8 Milyar TL, F/K: 43,0)
- **KONTR**, 10 Mayıs ve 10 Ağustos'ta yaptığı açıklamalarla bağlı ortaklığı Pomega Enerji'ye İş Portföy Yönetimi A.Ş. Yenilenebilir Enerji Teknolojileri Girişim Sermayesi Yatırım Fonu ve Rubellius Nucleus Investments'ın ortak olmak istediğini bildirmişti. Yapılan anlaşma ile bu iki şirket Pomega'ya sermaye artırımı yolu ile ve 210 Milyon USD değerlendirme üzerinden sırasıyla %10 ve %1 oranında ortak oldular. (P.Değ: 32,7 Milyar TL, F/K: 128,4)

KAP Haberleri

- **KORDS**, Kuzey Amerika yapılanmasında sinerji sağlamak amacıyla, bağlı ortaklığı Kordsa Inc'in %100 bağlı ortaklıkları konumunda bulunan Axiom Materials Inc ile Advanced Honeycomb şirketlerinin Axiom Materials Inc bünyesinde devir yoluyla birleşmesine karar verildi. (P.Değ: 15,9 Milyar TL, F/K: 11,5)
- **MIATK**, Japonya merkezli bir teknoloji firması olan NEC'den Türkmenistan'da kurulacak olan Akıllı Ulaşım Sistemleri (AUS) kapsamında otoyol güvenlik, denetim ve ödeme sistemleri projesi için 431.500 USD bedelle ikinci faz siparişini aldı. İlk faz sipariş 490.000 USD olarak 28 Kasım'da alınmıştı. (P.Değ: 4,9 Milyar TL, F/K: 23,2)
- **MIATK**, Savunma Sanayii Başkanlığı tarafından gerçekleştirilen Endüstriyel Yetkinlik Değerlendirme ve Destekleme Programı değerlendirmesi sonucunda yazılım kategorisinde sertifika almaya hak kazandı.
- **SISE**, geri alım programları kapsamında alınan 101.748.623 adet hisse senedinden 50.000.000 adedi 36,96 TL fiyattan 29 Kasım'da yabancı yatırımcılara satıldı. (P.Değ: 119,8 Milyar TL, F/K: 6,4)

Tedbir Kararları

- **EUYO** payları VBTS kapsamında 30/12/2022 seans sonuna kadar emir paketi tedbiri ile işlem görecektir.
- **BFREN, FLAP, MEGAP** ve **PRKME** payları 30/12/2022 seans sonuna kadar açığa satışa ve kredili işlemlere konu edilemeyecektir.

Önemli Haberler

- Asya hisse piyasaları, Fed Başkanı Jerome Powell'in Aralık ayında daha küçük faiz artışlarının başlayabileceğini doğrulamasıyla Wall Street'in rallisinin ardındaki iyimserliği sürdürerek bugün artıda seyreliyor. Japonya %1,05, Hong Kong %1,57 ve Güney Kore %0,29 yükseldi.
- Çin'de Covid tedbirlerin uygulanmasından sorumlu olan Başbakan Yardımcısı Sun Chunlan mücadelede yeni bir aşamaya girildiğini belirtirken dinamik sıfır vaka stratejisine vurgu yapmadı. Çin Şanghay endeksi %0,78 ve Shenzhen Bileşen %1,62 yükseldi. (bloomberght)

☀ Seans öncesi ve seans içerisinde açıklanan haberler , ⚡ Seans sonrası açıklanan haberler

Yasal Uyarı: Burada yer alan yatırım bilgi, yorum ve tavsiyeleri yatırım danışmanlığı kapsamında değildir. Yatırım danışmanlığı hizmeti, yetkili kuruluşlar tarafından kişilerin risk ve getiri tercihleri dikkate alınarak kişiye özel sunulmaktadır. Burada yer alan yorum ve tavsiyeler ise genel niteliktedir. Bu tavsiyeler mali durumunuz ile risk ve getiri tercihlerinize uygun olmayabilir. Bu nedenle, sadece burada yer alan bilgilere dayanarak yatırım kararı verilmesi beklentilerinize uygun sonuçlar doğurmayabilir.

BIST100 Teknik Analiz



Bist100 endeksi Çarşamba gününü %0,31 yükselişle 4977puanda tamamladı.

En yakın direncin 5000'de oluşmasını bekliyoruz. Endeks 5000 üzerinde kalıcı olabilirse 5150 hedefine doğru ilerleyişini sürdürecektir.

Kısa vadeli ortalamanın belirlediği 4850 önemli bir destek bölgesi olarak karşımıza çıkıyor. 4850 desteği aşağı kırılırsa, 4800 ve 4700 yatay trend desteklerine doğru geri çekilmeler yaşanabilir.

Kısa vadeli ortalamanın belirlediği 4850 aşağı kırılmadığı sürece sahip olunan hisse pozisyonlarının korunmasını öneriyoruz.

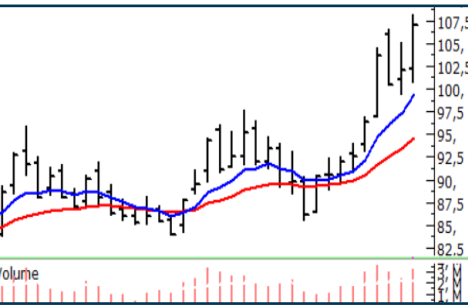
VIOP30 Teknik Analiz



Aralık vade Endeks30 sözleşmesi'nin yükselen kanal içindeki hareketi devam ediyor. Son altı günde ağırlıklı olarak 5350-5450 aralığında gerçekleşen yatay hareket, önümüzdeki günlerde sert bir harekete neden olabilir. Bu yüzden 5560 üzerine çıkışlarda 5750-5800 direnç bölgesine doğru hızlı bir çıkış gerçekleşebilir.

Bugün için ilk desteğin 5460'da oluşacağını tahmin ediyoruz. 5460'ın kırılması 5320-5350'e sert bir düşüşe neden olacaktır.

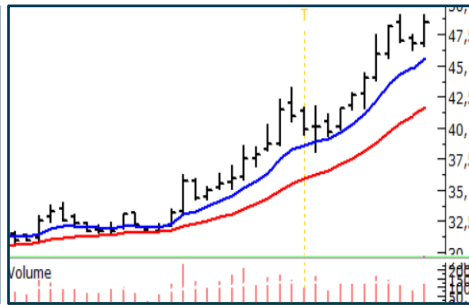
Teknik Analiz Hisse Önerileri



AGHOL

Bir önceki zirvesi olan 100,00 TL'den destek bulan AGHOL yükselen dip görüntüsü oluşturarak pozitif trendini sürdürmeyi deniyor.

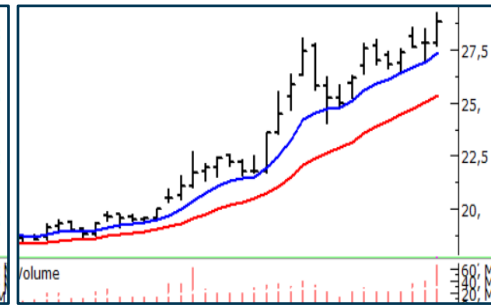
Hedef Fiyat: 112,20 TL, 118,00 TL
Zarar Kes: 102,00 TL



ASELS

Kısa vadeli ortalaması üzerinde fiyatlanan ASELS olumlu trendini sürdürmeyi deniyor.

Hedef Fiyat: 50,50 TL, 53,30 TL
Zarar Kes: 46,60 TL



ENJSA

Kısa vadeli ortalamasından destek bularak yükselen dipler oluşturan ENJSA, 28,00 TL direnci üzerinde kapanış olarak yükselişini sürdürmeyi deniyor.

Hedef Fiyat: 30,00 TL, 31,80 TL
Zarar Kes: 27,50 TL

Yasal Uyarı: Burada yer alan yatırım bilgi, yorum ve tavsiyeleri yatırım danışmanlığı kapsamında değildir. Yatırım danışmanlığı hizmeti, yetkili kuruluşlar tarafından kişilerin risk ve getiri tercihleri dikkate alınarak kişiye özel sunulmaktadır. Burada yer alan yorum ve tavsiyeler ise genel niteliktedir. Bu tavsiyeler mali durumunuz ile risk ve getiri tercihlerinize uygun olmayabilir. Bu nedenle, sadece burada yer alan bilgilere dayanarak yatırım kararı verilmesi beklentilerinize uygun sonuçlar doğurmayabilir.

Phillip Portföy Yatırım Fonları

Yatırım Fonu Nedir?

Yatırım fonları, birçok bireysel yatırımcının parasının bir havuzda toplandığı ve onlar adına portföy yönetiminin yapıldığı finansal enstrümanlardır. Fonlar, yatırımcının belirlediği farklı risk ve getiri beklentilerine göre değerlendirilirken; hisse senedi, tahvil, repo, kıymetli madenler, emtia ve mevduat gibi farklı araçlar üzerinden değerlendirilmektedir.

Yatırım Fonları Nasıl Alınır?

TEFAS'da işlem gören tüm yatırım fonlarını öncelikle PhillipCapital'de yer alan hesabınız üzerinden alabilir veya hesap açarak kolayca erişim sağlayabilirsiniz. Buna ek olarak Türkiye'deki her banka ve aracı kurum platformlarından alım-satım gerçekleştirilebilir.

PPB / PHILLIP PORTFÖY BİRİNCİ HİSSE SENEDİ FONU

- Fon toplam değerinin en az %80'i devamlı olarak yerli ihraççıların hisse senetlerine yatırılır. Yatırım yapılacak sermaye piyasası araçlarının seçiminde, temel analize dayalı yöntemler kullanılarak gelecekte büyüme ve karlılık artışı vadeden, yeni yatırım iştahına sahip ve getirilerini küçük ortaklarıyla paylaşımına açık, yatırımcı dostu yönetimlerce idare edilen şirketlerin hisselerine, teknik analiz yöntemleriyle alım satım seviyeleri tespit edilerek yatırım yapılır.

Birim Pay Fiyatı	2,825265
Günlük Getiri (%)	1,51%
Yılbaşından bu yana (%)	193,29%
Fon alış valörü	T+1
Fon Satış valörü	T+2

PPS / PHILLIP PORTFÖY BİRİNCİ SERBEST FON

- Fon, yerli ve yabancı para ve sermaye araçlarının spot ve vadeli fiyatlarının, gün içi fiyat dalgalanmalarından doğan arbitraj fırsatlarını kullanarak yatırımcılarına getiri sağlamayı amaçlar. Fon bu fırsatları değerlendirirken risklerini uygun gördüğü yüksek korelasyonlu yurt içi ve yurt dışı finansal ürünler yardımıyla hedge eder.
- Yatırımcıların fondan maksimum verimi almaları için yatırım vadelerini 6 ay ve üzerinde tutmaları tavsiye olunur.*

Birim Pay Fiyatı	1,138344
Günlük Getiri (%)	-0,04%
Halka Arz Getiri (%)	13,83%
Fon alış valörü	T+1
Fon Satış valörü	T+2

Fon Portföyündeki Varlıklar: BIST payları ve VIOP sözleşmeleri

PJL / PHILLIP PORTFÖY PARA PİYASASI FONU

- Fon portföyünün tamamı devamlı olarak, vadesine en fazla 184 gün kalmış, likiditesi yüksek para ve sermaye piyasası araçlarından oluşacak ve Fon portföyünün günlük olarak hesaplanan ağırlıklı ortalama vadesi en fazla 45 gün olacaktır.

Birim Pay Fiyatı	1,231162
Günlük Getiri (%)	0,053%
Yılbaşından bu yana (%)	17,43%
Fon alış valörü	T+0
Fon Satış valörü	T+0

Fon Portföyündeki Varlıklar: Borçlanma Senetleri %52,64, T.Repo %20,76, TPP %19,36, Mevduat %4,79, Özel Sektör Kira Sertifikası %2,45

Yasal Uyarı: Burada yer alan yatırım bilgi, yorum ve tavsiyeleri yatırım danışmanlığı kapsamında değildir. Yatırım danışmanlığı hizmeti, yetkili kuruluşlar tarafından kişilerin risk ve getiri tercihleri dikkate alınarak kişiye özel sunulmaktadır. Burada yer alan yorum ve tavsiyeler ise genel niteliktedir. Bu tavsiyeler mali durumunuz ile risk ve getiri tercihlerinize uygun olmayabilir. Bu nedenle, sadece burada yer alan bilgilere dayanarak yatırım kararı verilmesi beklentilerinize uygun sonuçlar doğurmayabilir.

Kod	14	50	RSI	StochS	MACD	CCI	Kod	14	50	RSI	StochS	MACD	CCI
	Günlük H.O.	Günlük H.O.						Günlük H.O.	Günlük H.O.				
AEFES	●	●	●	●	●	●	KARSN	●	●	●	●	●	●
AGHOL	●	●	●	●	●	●	KARTN	●	●	●	●	●	●
AKBNK	●	●	●	●	●	●	KCHOL	●	●	●	●	●	●
AKFGY	●	●	●	●	●	●	KONTR	●	●	●	●	●	●
AKSA	●	●	●	●	●	●	KORDS	●	●	●	●	●	●
AKSEN	●	●	●	●	●	●	KOZAA	●	●	●	●	●	●
ALARK	●	●	●	●	●	●	KOZAL	●	●	●	●	●	●
ALBRK	●	●	●	●	●	●	KRDMD	●	●	●	●	●	●
ALGYO	●	●	●	●	●	●	LOGO	●	●	●	●	●	●
ALKIM	●	●	●	●	●	●	MAVI	●	●	●	●	●	●
ARCLK	●	●	●	●	●	●	MGROS	●	●	●	●	●	●
ASELS	●	●	●	●	●	●	NTHOL	●	●	●	●	●	●
AYDEM	●	●	●	●	●	●	NUGYO	●	●	●	●	●	●
BAGFS	●	●	●	●	●	●	ODAS	●	●	●	●	●	●
BASGZ	●	●	●	●	●	●	OTKAR	●	●	●	●	●	●
BERA	●	●	●	●	●	●	OYAKC	●	●	●	●	●	●
BIMAS	●	●	●	●	●	●	PETKM	●	●	●	●	●	●
BRYAT	●	●	●	●	●	●	PGSUS	●	●	●	●	●	●
BUCIM	●	●	●	●	●	●	PRKAB	●	●	●	●	●	●
CCOLA	●	●	●	●	●	●	PSGYO	●	●	●	●	●	●
CEMTS	●	●	●	●	●	●	QUAGR	●	●	●	●	●	●
CIMSA	●	●	●	●	●	●	SAHOL	●	●	●	●	●	●
DEVA	●	●	●	●	●	●	SASA	●	●	●	●	●	●
DOAS	●	●	●	●	●	●	SELEC	●	●	●	●	●	●
DOHOL	●	●	●	●	●	●	SISE	●	●	●	●	●	●
ECILC	●	●	●	●	●	●	SKBNK	●	●	●	●	●	●
EGEEN	●	●	●	●	●	●	SMRTG	●	●	●	●	●	●
EKGYO	●	●	●	●	●	●	SNGYO	●	●	●	●	●	●
ENJSA	●	●	●	●	●	●	SOKM	●	●	●	●	●	●
ENKAI	●	●	●	●	●	●	TAVHL	●	●	●	●	●	●
ERBOS	●	●	●	●	●	●	TCELL	●	●	●	●	●	●
EREGL	●	●	●	●	●	●	THYAO	●	●	●	●	●	●
FROTO	●	●	●	●	●	●	TKFEN	●	●	●	●	●	●
GARAN	●	●	●	●	●	●	TMSN	●	●	●	●	●	●
GENIL	●	●	●	●	●	●	TOASO	●	●	●	●	●	●
GESAN	●	●	●	●	●	●	TRGYO	●	●	●	●	●	●
GLYHO	●	●	●	●	●	●	TSKB	●	●	●	●	●	●
GOZDE	●	●	●	●	●	●	TSPOR	●	●	●	●	●	●
GSDHO	●	●	●	●	●	●	TTKOM	●	●	●	●	●	●
GUBRF	●	●	●	●	●	●	TTRAK	●	●	●	●	●	●
GWIND	●	●	●	●	●	●	TUKAS	●	●	●	●	●	●
HALKB	●	●	●	●	●	●	TUPRS	●	●	●	●	●	●
HEKTS	●	●	●	●	●	●	TURSG	●	●	●	●	●	●
IPEKE	●	●	●	●	●	●	ULKER	●	●	●	●	●	●
ISCTR	●	●	●	●	●	●	VAKBN	●	●	●	●	●	●
ISDMR	●	●	●	●	●	●	VESBE	●	●	●	●	●	●
ISFIN	●	●	●	●	●	●	VESTL	●	●	●	●	●	●
ISGYO	●	●	●	●	●	●	YATAS	●	●	●	●	●	●
ISMEN	●	●	●	●	●	●	YKBNK	●	●	●	●	●	●
JANTS	●	●	●	●	●	●	YYLGD	●	●	●	●	●	●

Yasal Uyarı: Burada yer alan yatırım bilgi, yorum ve tavsiyeleri yatırım danışmanlığı kapsamında değildir. Yatırım danışmanlığı hizmeti, yetkili kuruluşlar tarafından kişilerin risk ve getiri tercihleri dikkate alınarak kişiye özel sunulmaktadır. Burada yer alan yorum ve tavsiyeler ise genel niteliktedir. Bu tavsiyeler mali durumunuz ile risk ve getiri tercihlerinize uygun olmayabilir. Bu nedenle, sadece burada yer alan bilgilere dayanarak yatırım kararı verilmesi beklentilerinize uygun sonuçlar doğurmayabilir.