

14 Mart 2024

## Açılıştan Kapanışa Piyasalar

BIST	Kapanış 13.03.2024	Günlük Değişim	Yurt Dışı Piyasalar	13.03.2024 (18.10)	14.03.2024 (07:45)	BIST Kapanış Sonrası Değişim
BIST 100	8.910,23	-1,75%	S&P 500 Vadeli	5.237,50	5.238,00	0,01%
BIST 30	9.447,04	-2,03%	Euro Stoxx 50 CFD	5.008,00	5.000,00	-0,16%
BIST Banka	9.836,32	-3,90%	ABD 10 Yıllık (bps)	4,18	4,20	2
BIST Sanayi	14.016,45	-1,11%	Brent	83,55	84,09	0,65%
BIST 30 Yakın Vade	9.929,75	-1,93%	Ons Altın	2.170,30	2.171,72	0,07%
Türkiye 2 Yıllık (bps)	45,50	49	USDTRY	32,09	32,12	0,08%
Türkiye 10 Yıllık (bps)	26,91	-7	Nikkei 225	38.695,34	38.760,41	0,17%

## Önemli Haberler

- TCMB**, bankacılık sistemindeki TL likiditeyi sıkılaştıracak ve mevduat faizlerinde yukarı etki yaratacak yeni zorunlu karşılık adımları açıkladı. Buna göre TCMB uygulama talimatı ile serbest hesaplarda ortalama olarak tesis edilen TL zorunlu karşılıkların bir kısmı bloke hesaplarda duracak.
- Fitch Ratings**, küresel büyüme beklentisini bu yıl için %0,3 artırarak %2,4'e yükseltti. Söz konusu yukarı yönlü revizyonda ABD büyüme tahmininin %1,2'den %2,1'e revize edilmesi etkili oldu. Türkiye'nin büyüme beklentisi ise %2,8'e yükseltildi.
- Euro Bölgesi**'nde sanayi üretimi, ocak ayında bir önceki aya göre %3,2 geriledi. Geçen yılın aynı dönemine kıyasla değişim ise %6,7 düşüş olarak kaydedildi.

## Ekonomik Takvim

Saat	Veri	Beklenti	Önceki
15:30	ABD, Çekirdek Perakende Satışlar (Aylık/ Şubat)	%0,5	-%0,6
15:30	ABD, İşsizlik Haklarından Yararlanma Başvuruları	218 Bin	217 Bin
15:30	ABD, ÜFE (Aylık/ Şubat)	%0,3	%0,3
15:30	ABD, Perakende Satışlar (Aylık/ Şubat)	%0,8	-%0,8

## Hak Kullanımları

- MERKO, OZSUB, SEGYO** genel kurul toplantıları bugün gerçekleştirilecek.

## Tedbir Kararları

- BANVT, LINK** payları VBTS kapsamında 09/04/2024 seans sonuna kadar kredili işlemlere konu edilemeyecektir.
- MARKA, OYAYO, SELGD** payları VBTS kapsamında 09/04/2024 seans sonuna kadar emir paket tedbiri ile işlem görecektir.

## Günlük Hisse Önerileri

- Günlük hisse önerilerimiz **AGHOL, ANSGR** ve **GSDHO**'dur. Öneriler hakkında detayları görmek için tıklayabilirsiniz.

## KAP Haberleri

- **CCOLA**, 2023 yılında geçtiğimiz yılın aynı dönemine kıyasla %48 artış ile 20,5 milyar TL net kâr elde etti. (P.Değ: 150,7 Milyar TL, F/K: 7,3)
- **AVPGY**, yönetim kurulu hisse başına net 2,10 TL kâr payı ödeme kararı aldı. Kâr payı ödemesi genel kurulda kabul edilirse ödeme 3 taksit halinde ödenecek. (P.Değ: 17,0 Milyar TL, F/K: 5,2)
- **BRSAN**, bağlı ortaklığı Borusan Tube Products SA tarafından Romanya'da, Borusan Pipe US tarafından ise ABD'de yürütülen yatırımlar tamamlandı ve deneme üretimlerine başlandı. İki tesisin yılın ikinci yarısında konsolide finansal tablolara yaklaşık 58 milyon dolar ciro katkısı sağlaması beklenmektedir. (P.Değ: 89,1 Milyar TL, F/K: 21,7)
- **BRYAT**, Borusan Holding A.Ş. Borusan Yatırım ve Pazarlama A.Ş.'de sahip olduğu ve çıkarılmış sermayenin yaklaşık %1,33'ünü temsil eden 372,692 adet hissenin satışını gerçekleştirdi. İşlem, hisse başına 3,272.5 TL'den fiyatlandırılmış ve Borusan Holding tarafından yaklaşık 1.2 milyar TL tutarında brüt hasılat elde edilmiştir. (P.Değ: 108,3 Milyar TL, F/K: 47,7)
- **CCOLA**, yönetim kurulu hisse başına net 7,07 TL kâr payı dağıtım kararı aldı. Genel kurul kabul ederse ödeme 27.05.2024 tarihinde gerçekleştirilecek.
- **EREGL**, 44,52 TL - 45,20 TL fiyat aralığından (ortalama 44,96 TL) 4.425.000 adet pay geri aldı. İşlemin toplam tutarı 198.933.793 TL'dir. Bu işlemlerle birlikte, geri alınan payların toplam nominal değeri 31.225.000 TL olup, bu payların sermayeye oranı %0,892'ya ulaştı. (P.Değ: 155,6 Milyar TL, F/K: 38,6)
- **EUPWR**, %60 bağlı ortaklığı ve GESAN'ın dolaylı bağlı ortaklığı Peak Pv Solar Teknolojileri A.Ş., araç şarj ünitelerinin seri üretimine başladı. Peak Pv Solar, araç şarj üniteleri üretimi konusunda lider olmayı hedeflemektedir. Şirketin 2025 yılı için ciro beklentisi 40 milyon ABD dolarıdır. (P.Değ: 34,1 Milyar TL, F/K: 29,3)
- **GEREL**, YYLGD firması ile arasında, Busbar ve Kablo Kanalı satışına yönelik yaklaşık 725.000 ABD doları bedelli sözleşme imzaladı. Gelmesi planlanan ek siparişlerle birlikte toplam siparişin yaklaşık 950.000 ABD doları olması beklenmektedir. Şirketin son dört çeyrek hasılatı 1,1 milyar TL'dir. (P.Değ: 3,7 Milyar TL, F/K: 57,3)
- **GRTRK**, savunma sanayi teknolojileri ve siber güvenlik alanlarında yatırım yapılmasına; bu doğrultuda Grainturk Tarım A.Ş.'nin %50 oranında ve yenilenebilir enerji ile gayrimenkul yatırım projelerinde iş ortağı olan Ral Yatırım Holding A.Ş.'nin %50 oranında ortağı olduğu 50 Milyon TL sermayeli yeni bir şirket kurulmasına karar verdi. (P.Değ: 8,4 Milyar TL, F/K: 15,5)

\*Bültendeki haberler, Kamuyu Aydınlatma Platformu'na bugün saat 08:30'a kadar gelen haberleri kapsamaktadır.

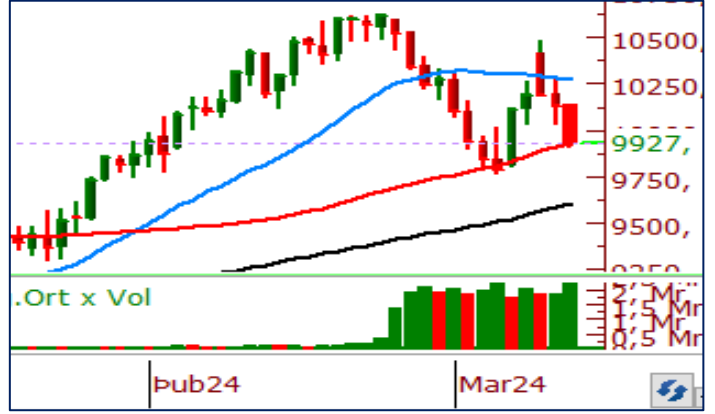
## BİST 100 Teknik Analizi



BİST 100 endeksi son işlem gününde 8.910-9.091 puan aralığında hareket ederek günü %1,75 oranında değer kaybederek 8.910 puandan tamamladı. Endekste son işlem gününde 11 hisse değer kazanırken 87 hisse değer kaybetti.

BİST100 endeksinde satışların son işlem gününde de devam ettiğini gördük. Gün içerisinde 9.091 seviyesine kadar yükselse de bu bölgede kalıcı olamayan BİST 100 endeksi günü 10 günlük kısa vadeli ortalama (9.032) ve 21 günlük ortalama (9.009) seviyelerinin altında tamamladı. Kapanışın kısa vadeli ortalamaların altında gerçekleşmesini teknik açıdan negatif olarak değerlendiriyoruz. Alçalan tepe görüntüsü oluşturan BİST100 endeksinde bugün satışların devam etmesi halinde 8.800 ve 8.725 seviyelerinin destek bölgeleri olarak çalışması beklenir.

## VIOP 30 Teknik Analizi



Nisan Vadeli Endeks 30 kontratı son işlem gününde 9.908-10.138 puan aralığında hareket ederek günü 9.945 puandan tamamladı. Akşam seansı kapanışı ise 9.927 puandan gerçekleşti.

Satışların dün de devam ettiği endeks sözleşmesinin dün gün içerisinde 50 günlük ortalamasının belirlediği 9.959 puan altında kapanış gerçekleştirdiğini gördük. Dünkü kapanışı ile birlikte, 10, 21 ve 50 günlük gibi önemli ortalamaları altında kapanış gerçekleştiren endeks sözleşmesinde satıcılı hava bugün de devam edebilir. Nisan vadeli endeks sözleşmesi 50 günlük ortalamasının belirlediği 9.959 puan üzerinde bugün kapanış gerçekleştirebilir ise kısa vadede tekrardan 10 günlük ortalamasının belirlediği 10.100 seviyesi direnç seviyesi olarak takip edilebilir.

## Teknik Analiz Hisse Önerileri



### AGHOL

Yükselen dip yapısını sürdürmeye devam eden AGHOL, dün 10 günlük ortalamasının belirlediği 270,00 TL bölgesinden destek bularak günü 284,00 TL'den tamamladı. Kısa vadeli ortalaması üzerinde kapanış gerçekleştirmesini olumlu değerlendirdiğimiz hissede 270,00 TL üzeri tutunmalarda yukarı yönlü trend devam edebilir.

**Hedef Fiyat: 293,00 TL**  
**Zarar Kes: 275,50 TL**



### ANSGR

Gün içerisinde 72,00 TL yatay destek seviyesinden destek bularak günü pozitif bir biçimde tamamlayan ANSGR, 10 günlük kısa vadeli ortalamasının üzerinde kapanış gerçekleştirdi. Hisse bugün de 72,00 TL üzerinde fiyatlandırmayı sürdürebilirse yukarı yönlü eğilim devam edebilir.

**Hedef Fiyat: 77,40 TL**  
**Zarar Kes: 72,75 TL**



### GSDHO

Kısa vadeli ortalamaları altında seyreden GSDHO hissesinde son günlerde geri çekilmeler etkili olsa da dün hisselerin Fibonacci %50 seviyesinin belirlediği 4,00 TL bölgesinden destek bularak günü pozitif tamamlamasını olumlu olarak değerlendiriyoruz. Bugün 4,15 TL üzeri tutunmalarda yukarı yönlü eğilim güç kazanabilir.

**Hedef Fiyat: 4,20 TL**  
**Zarar Kes: 3,95 TL**

## Phillip Portföy Yatırım Fonları

### PPB / PHİLLİP PORTFÖY BİRİNCİ HİSSE SENEDİ FONU

Fon toplam değerinin en az %80'i devamlı olarak yerli ihraççıların ortaklık payları ile ihraççı paylarından oluşan endeksleri takip etmek üzere kurulan borsa yatırım fonları katılma paylarına yatırılır. Yatırım yapılacak sermaye piyasası araçlarının seçiminde, risk/getiri değerlendirmeleri sonucunda belirlenenler ve nakde dönüşümü kolay olanlar tercih edilir. Fon portföyüne yabancı yatırım araçları dahil edilebilir. Ancak, fon portföyüne fon toplam değerinin en fazla %20'si oranında yabancı para ve sermaye piyasası araçları dahil edilebilir.

<https://www.phillipportfoy.com.tr/yatirimfonu/PPB>

### PJL / PHİLLİP PORTFÖY PARA PİYASASI FONU

Fon portföyünün tamamı devamlı olarak, vadesine en fazla 184 gün kalmış, likiditesi yüksek para ve sermaye piyasası araçlarından oluşacak ve Fon portföyünün günlük olarak hesaplanan ağırlıklı ortalama vadesi en fazla 45 gün olacaktır.

<https://www.phillipportfoy.com.tr/yatirimfonu/PJL>

### PPE / PHİLLİP PORTFÖY USD Cinsi Serbest(Döviz) Fonu

Fon Türkiye Hazinesinin ve yüksek kredi notu olan şirketlerin çıkardığı eurobondlara yatırım yapar. Fon büyüklüğünün minimum %80'i sürekli olarak dolar cinsi finansal ürünlere yatırım yapar. Piyasa şartlarına bağlı olarak, fonun durasyonunun 3 -5 yıl aralığında olması planlanmaktadır. Fon yatırımları USD cinsinden yapılabilmektedir. Fon yatırım süresi sınırsız olup, fondan çıkış için herhangi bir cezai ödeme olmamaktadır.

<https://www.phillipportfoy.com.tr/yatirimfonu/PPE>

### PPS / PHİLLİP PORTFÖY BİRİNCİ SERBEST FONU

BIST'de işlem gören ortaklık payları ile ihraççı paylarından oluşan endeksleri takip etmek üzere kurulan borsa yatırım fonları katılma paylarına veya BIST pay endekslerine dayalı türev araçlara yatırım yaparak eşik değer üzerinde getiri yaratmayı hedefler.

<https://www.phillipportfoy.com.tr/yatirimfonu/PPS>

### PFO/PHİLLİP PORTFÖY FON SEPETİ FONU

Fon toplam değerinin en az %80'i devamlı olarak, yatırım fonları ve borsa yatırım fonlarının katılma paylarına yatırılır. Fon stratejisi kapsamında yapılan çeşitlendirme ile yatırımcının finansal piyasalardaki kazanca iştirak etmesi hedeflenmektedir.

<https://www.phillipportfoy.com.tr/yatirimfonu/PFO>

#### PHİLLİP PORTFÖY FONLARI

Fon adı	BİRİNCİ HİSSE SENEDİ FONU	Fon adı	BİRİNCİ SERBEST FON	Fon adı	SERBEST (DÖVİZ) FON	Fon adı	Fon Sepeti Fonu	Fon adı	PARA PİYASASI FONU
Fon Kodu	PPB	Fon Kodu	PPS	Fon Kodu	PPE	Fon Kodu	*PFO	Fon Kodu	PJL
Birim Pay Fiyatı	6.083349	Birim Pay Fiyatı	1.560918	Birim Pay Fiyatı	34.957040	Birim Pay Fiyatı	1.083714	Birim Pay Fiyatı	1.827492
Günlük Getiri	-2.02%	Günlük Getiri	0.78%	Günlük Getiri	0.18%	Günlük Getiri	0.37%	Günlük Getiri	0.120%
2024 yılı getiri	25.83%	2024 yılı getiri	8.33%	2024 yılı getiri	9.88%	İhraç tarihinden bugüne(03.01.2024)	8.37%	Mevduat Karşılığı	46.01%
Fon Alış Valörü	T+1	Fon Alış Valörü	T+1	Fon Alış Valörü	T+1	Fon Alış Valörü	T+1	Fon Alış Valörü	T+0
Fon Satış Valörü	T+2	Fon Satış Valörü	T+2	Fon Satış Valörü	T+3	Fon Satış Valörü	T+3	Fon Satış Valörü	T+0

\*PFO fiyatı t-1 günü göstermektedir.

	PİVOT DESTEKLER					PİVOT DİRENÇLER			HİSSELER	PİVOT DESTEKLER					PİVOT DİRENÇLER		
	Destek 1	Destek 2	Destek 3	Kapanış	Pivot	Direnç 1	Direnç 2	Direnç 3		Destek 1	Destek 2	Destek 3	Kapanış	Pivot	Direnç 1	Direnç 2	Direnç 3
AEFES	146,27	144,33	140,87	148,20	149,73	151,67	155,13	157,07	ISMEN	35,68	35,16	34,30	36,20	36,54	37,06	37,92	38,44
AGHOL	274,00	264,00	257,00	284,00	281,00	291,00	298,00	308,00	IZENR	28,76	28,22	27,52	29,30	29,46	30,00	30,70	31,24
AHGAZ	12,71	12,59	12,43	12,82	12,87	12,99	13,15	13,27	IZMDC	6,24	6,17	6,06	6,30	6,35	6,42	6,53	6,60
AKBNK	40,77	39,73	38,15	41,80	42,35	43,39	44,97	46,01	KARSN	11,38	10,80	10,39	11,97	11,79	12,37	12,78	13,36
AKCNS	145,97	145,13	143,47	146,80	147,63	148,47	150,13	150,97	KAYSE	30,81	30,37	29,49	31,26	31,69	32,13	33,01	33,45
AKFYE	29,04	27,40	26,44	30,68	30,00	31,64	32,60	34,24	KCAER	52,50	51,50	50,20	53,50	53,80	54,80	56,10	57,10
AKSA	99,70	98,40	95,80	101,00	102,30	103,60	106,20	107,50	KCHOL	175,53	173,97	170,93	177,10	178,57	180,13	183,17	184,73
AKSEN	37,01	36,15	34,87	37,88	38,29	39,15	40,43	41,29	KLSE	63,93	62,87	61,48	65,00	65,32	66,38	67,77	68,83
ALARK	126,80	124,50	122,30	129,10	129,00	131,30	133,50	135,80	KMPUR	59,92	59,03	57,82	60,80	61,13	62,02	63,23	64,12
ALBRK	4,07	4,02	3,90	4,13	4,19	4,24	4,36	4,41	KONTR	245,95	243,50	238,60	248,40	250,85	253,30	258,20	260,65
ALFAS	91,52	89,23	86,32	93,80	94,43	96,72	99,63	101,92	KONYA	9680,00	9397,50	9175,00	9962,50	9902,50	10185,00	10407,50	10690,00
ARCLK	151,20	149,80	147,50	152,60	153,50	154,90	157,20	158,60	KORDS	102,93	100,87	97,83	105,00	105,97	108,03	111,07	113,13
ASELS	54,90	54,20	53,20	55,60	55,90	56,60	57,60	58,30	KOZAA	48,66	47,99	46,69	49,34	49,96	50,63	51,93	52,60
ASGYO	14,36	14,20	13,91	14,51	14,65	14,81	15,10	15,26	KOZAL	22,68	22,26	21,44	23,10	23,50	23,92	24,74	25,16
ASTOR	104,57	103,13	100,27	106,00	107,43	108,87	111,73	113,17	KRDMD	24,03	23,83	23,45	24,22	24,41	24,61	24,99	25,19
BERA	17,74	17,42	16,88	18,07	18,28	18,60	19,14	19,46	MAVI	140,47	138,83	135,57	142,10	143,73	145,37	148,63	150,27
BIENY	41,75	41,03	40,13	42,48	42,65	43,37	44,27	44,99	MGROS	492,83	485,67	479,33	500,00	499,17	506,33	512,67	519,83
BIMAS	382,00	377,75	369,75	386,25	390,00	394,25	402,25	406,50	MIATK	68,00	64,30	61,10	71,70	71,20	74,90	78,10	81,80
BIOEN	18,60	18,43	18,11	18,76	18,92	19,09	19,41	19,58	ODAS	9,62	9,48	9,20	9,76	9,90	10,04	10,32	10,46
BOBET	34,39	34,07	33,45	34,70	35,01	35,33	35,95	36,27	OTKAR	484,83	479,92	470,83	489,75	493,92	498,83	507,92	512,83
BRSAN	615,83	603,17	586,33	628,50	632,67	645,33	662,17	674,83	OYAKC	63,03	62,27	60,98	63,80	64,32	65,08	66,37	67,13
BRYAT	3783,33	3716,67	3623,33	3850,00	3876,67	3943,33	4036,67	4103,33	PENTA	20,42	20,04	19,28	20,80	21,18	21,56	22,32	22,70
BUCIM	7,98	7,87	7,76	8,08	8,09	8,20	8,31	8,42	PETKM	23,59	23,25	22,81	23,92	24,03	24,37	24,81	25,15
CANTE	16,87	16,72	16,40	17,03	17,19	17,34	17,66	17,81	PGSUS	790,00	784,00	772,00	796,00	802,00	808,00	820,00	826,00
CCOLA	583,50	574,50	561,00	592,50	597,00	606,00	619,50	628,50	QUAGR	4,00	3,98	3,93	4,03	4,05	4,07	4,12	4,14
CIMSA	32,66	32,12	31,52	33,20	33,26	33,80	34,40	34,94	SAHOL	77,27	76,43	75,07	78,10	78,63	79,47	80,83	81,67
CWENE	279,58	276,42	272,08	282,75	283,92	287,08	291,42	294,58	SASA	38,15	37,71	37,19	38,60	38,67	39,11	39,63	40,07
DOAS	276,58	269,92	264,33	283,25	282,17	288,83	294,42	301,08	SDTTR	337,08	330,92	322,83	343,25	345,17	351,33	359,42	365,58
DOHOL	12,89	12,75	12,47	13,04	13,17	13,31	13,59	13,73	SISE	46,88	46,52	45,80	47,24	47,60	47,96	48,68	49,04
ECILC	49,73	48,87	47,33	50,60	51,27	52,13	53,67	54,53	SKBNK	4,37	4,31	4,22	4,42	4,46	4,52	4,61	4,67
ECZYT	241,07	238,73	234,77	243,40	245,03	247,37	251,33	253,67	SMRTG	58,28	57,62	56,43	58,95	59,47	60,13	61,32	61,98
EGEEN	14936,67	14613,33	14281,67	15260,00	15268,33	15591,67	15923,33	16246,67	SOKM	65,17	63,83	62,82	66,50	66,18	67,52	68,53	69,87
EKGYO	10,56	10,39	10,19	10,74	10,76	10,93	11,13	11,30	TATEN	33,66	32,86	31,82	34,46	34,70	35,50	36,54	37,34
ENERY	141,33	139,77	137,53	142,90	143,57	145,13	147,37	148,93	TAVHL	161,40	159,30	156,40	163,50	164,30	166,40	169,30	171,40
ENJSA	55,43	54,87	53,78	56,00	56,52	57,08	58,17	58,73	TCELL	61,40	60,80	59,60	62,00	62,60	63,20	64,40	65,00
ENKAI	35,70	35,46	34,98	35,94	36,18	36,42	36,90	37,14	THYAO	270,17	268,33	264,67	272,00	273,83	275,67	279,33	281,17
EREGL	44,16	43,86	43,26	44,46	44,76	45,06	45,66	45,96	TKFEN	43,51	43,11	42,41	43,90	44,21	44,61	45,31	45,71
EUPWR	153,53	152,17	149,63	154,90	156,07	157,43	159,97	161,33	TOASO	265,67	260,58	256,17	270,75	270,08	275,17	279,58	284,67
EUREN	19,45	18,92	18,48	19,99	19,89	20,42	20,86	21,39	TSKB	8,19	8,02	7,81	8,37	8,40	8,57	8,78	8,95
FROTO	1065,00	1046,00	1021,00	1084,00	1090,00	1109,00	1134,00	1153,00	TTKOM	29,04	28,50	27,42	29,58	30,12	30,66	31,74	32,28
GARAN	61,52	59,78	58,07	63,25	63,23	64,97	66,68	68,42	TTRAK	909,83	885,67	867,83	934,00	927,67	951,83	969,67	993,83
GESAN	68,42	67,63	66,07	69,20	69,98	70,77	72,33	73,12	TUKAS	8,25	8,13	7,93	8,36	8,45	8,57	8,77	8,89
GUBRF	173,07	171,13	167,97	175,00	176,23	178,17	181,33	183,27	TUPRS	162,00	160,80	158,40	163,20	164,40	165,60	168,00	169,20
GWIND	25,27	25,01	24,51	25,54	25,77	26,03	26,53	26,79	ULKER	112,37	109,13	106,27	115,60	115,23	118,47	121,33	124,57
HALKB	13,20	13,06	12,82	13,35	13,44	13,58	13,82	13,96	VAKBN	13,37	13,19	13,03	13,55	13,53	13,71	13,87	14,05
HEKTS	17,01	16,87	16,64	17,14	17,24	17,38	17,61	17,75	VESTL	79,60	77,10	72,65	82,10	84,05	86,55	91,00	93,50
İPEKE	40,23	39,79	38,89	40,68	41,13	41,57	42,47	42,91	YEOTK	211,70	207,00	202,00	216,40	216,70	221,40	226,40	231,10
İSCTR	10,35	10,09	9,68	10,60	10,76	11,02	11,43	11,69	YKBNK	21,73	21,21	20,39	22,26	22,55	23,07	23,89	24,41
İSDMR	36,75	36,51	36,07	36,98	37,19	37,43	37,87	38,11	YYLGD	13,44	13,32	13,11	13,55	13,65	13,77	13,98	14,10
İSGYO	15,70	15,51	15,11	15,90	16,10	16,29	16,69	16,88	ZOREN	5,08	5,02	4,92	5,13	5,18	5,24	5,34	5,40

Kod	14	50	RSI	StochS	MACD	CCI	Kod	14	50	RSI	StochS	MACD	CCI
	Günlük H.O.	Günlük H.O.						Günlük H.O.	Günlük H.O.				
AEFES	●	●	●	●	●	●	ISMEN	●	●	●	●	●	●
AGHOL	●	●	●	●	●	●	IZENR	●	●	●	●	●	●
AHGAZ	●	●	●	●	●	●	IZMDC	●	●	●	●	●	●
AKBNK	●	●	●	●	●	●	KARSN	●	●	●	●	●	●
AKCNS	●	●	●	●	●	●	KAYSE	●	●	●	●	●	●
AKFYE	●	●	●	●	●	●	KCAER	●	●	●	●	●	●
AKSA	●	●	●	●	●	●	KCHOL	●	●	●	●	●	●
AKSEN	●	●	●	●	●	●	KLSEK	●	●	●	●	●	●
ALARK	●	●	●	●	●	●	KMPUR	●	●	●	●	●	●
ALBRK	●	●	●	●	●	●	KONTR	●	●	●	●	●	●
ALFAS	●	●	●	●	●	●	KONYA	●	●	●	●	●	●
ARCLK	●	●	●	●	●	●	KORDS	●	●	●	●	●	●
ASELS	●	●	●	●	●	●	KOZAA	●	●	●	●	●	●
ASGYO	●	●	●	●	●	●	KOZAL	●	●	●	●	●	●
ASTOR	●	●	●	●	●	●	KRDMD	●	●	●	●	●	●
BERA	●	●	●	●	●	●	MAVI	●	●	●	●	●	●
BIENY	●	●	●	●	●	●	MGROS	●	●	●	●	●	●
BIMAS	●	●	●	●	●	●	MIATK	●	●	●	●	●	●
BIOEN	●	●	●	●	●	●	ODAS	●	●	●	●	●	●
BOBET	●	●	●	●	●	●	OTKAR	●	●	●	●	●	●
BRSAN	●	●	●	●	●	●	OYAKC	●	●	●	●	●	●
BRYAT	●	●	●	●	●	●	PENTA	●	●	●	●	●	●
BUCIM	●	●	●	●	●	●	PETKM	●	●	●	●	●	●
CANTE	●	●	●	●	●	●	PGSUS	●	●	●	●	●	●
CCOLA	●	●	●	●	●	●	QUAGR	●	●	●	●	●	●
CIMSA	●	●	●	●	●	●	SAHOL	●	●	●	●	●	●
CWENE	●	●	●	●	●	●	SASA	●	●	●	●	●	●
DOAS	●	●	●	●	●	●	SDTTR	●	●	●	●	●	●
DOHOL	●	●	●	●	●	●	SISE	●	●	●	●	●	●
ECILC	●	●	●	●	●	●	SKBNK	●	●	●	●	●	●
ECZYT	●	●	●	●	●	●	SMRTG	●	●	●	●	●	●
EGEEN	●	●	●	●	●	●	SOKM	●	●	●	●	●	●
EKGYO	●	●	●	●	●	●	TATEN	●	●	●	●	●	●
ENERY	●	●	●	●	●	●	TAVHL	●	●	●	●	●	●
ENJSA	●	●	●	●	●	●	TCELL	●	●	●	●	●	●
ENKAI	●	●	●	●	●	●	THYAO	●	●	●	●	●	●
EREGL	●	●	●	●	●	●	TKFEN	●	●	●	●	●	●
EUPWR	●	●	●	●	●	●	TOASO	●	●	●	●	●	●
EUREN	●	●	●	●	●	●	TSKB	●	●	●	●	●	●
FROTO	●	●	●	●	●	●	TTKOM	●	●	●	●	●	●
GARAN	●	●	●	●	●	●	TTRAK	●	●	●	●	●	●
GESAN	●	●	●	●	●	●	TUKAS	●	●	●	●	●	●
GUBRF	●	●	●	●	●	●	TUPRS	●	●	●	●	●	●
GWIND	●	●	●	●	●	●	ULKER	●	●	●	●	●	●
HALKB	●	●	●	●	●	●	VAKBN	●	●	●	●	●	●
HEKTS	●	●	●	●	●	●	VESTL	●	●	●	●	●	●
IPEKE	●	●	●	●	●	●	YEOTK	●	●	●	●	●	●
ISCTR	●	●	●	●	●	●	YKBNK	●	●	●	●	●	●
ISDMR	●	●	●	●	●	●	YYLGD	●	●	●	●	●	●
ISGYO	●	●	●	●	●	●	ZOREN	●	●	●	●	●	●