

**25 Nisan 2024**

## Açılıştan Kapanışa Piyasalar

BIST	Kapanış 24.04.2024	Günlük Değişim	Yurt Dışı Piyasalar	22.04.2024 (18.10)	24.04.2024 (07:45)	BIST Kapanış Sonrası Değişim
BIST 100	9.722,09	0,80%	S&P 500 Vadeli	5.096,75	5.075,25	-0,42%
BIST 30	10.526,41	0,93%	Euro Stoxx 50 CFD	4.987,92	4.982,00	-0,12%
BIST Banka	13.172,20	2,77%	ABD 10 Yıllık (bps)	4,65	4,64	-1
BIST Sanayi	14.300,09	-0,28%	Brent	87,83	88,10	0,31%
BIST 30 Yakın Vade	10.619,00	1,03%	Ons Altın	2.333,00	2.315,00	-0,77%
Türkiye 2 Yıllık (bps)	45,35	0	USDTRY	32,52	32,56	0,12%
Türkiye 10 Yıllık (bps)	28,86	3	Nikkei 225	38.416,00	37.686,00	-1,90%

## Önemli Haberler

- Türkiye'de konut fiyatları Şubat'ta bir önceki yıla göre %58,31 artış kaydetti. Şubat ayında Türkiye'de yıllık enflasyon %67,07 olarak kaydedilmişti. Böylelikle konut fiyatlarında yıllık artış 2019 Aralık ayından bu yana ilk kez yıllık enflasyonun gerisinde kaldı.
- Reel kesim güven endeksi, Nisan ayında artışını sürdürdü. Mevsimsellikten arındırılmamış Reel Kesim Güven Endeksi (RKGE) Nisan ayında bir önceki aya göre 1,7 puan artarak 106,1 seviyesinde gerçekleşti. Veri dokuz ayın zirvesi olarak kaydedildi. Mevsimsel etkilerden arındırılmamış Kapasite Kullanım Oranı, bir önceki aya göre 0,5 puan artarak %76,7 seviyesinde gerçekleşti.
- Türkiye Cumhuriyet Merkez Bankası verilerine göre kısa vadeli dış borç stoku şubat ayında 2023 yıl sonuna göre %0,9 oranında azalışla 173,6 milyar dolar olarak gerçekleşti. Bu dönemde, bankalar kaynaklı kısa vadeli dış borç stoku %2,2 oranında artarak 69,9 milyar dolar olurken, diğer sektörlerin kısa vadeli dış borç stoku %4,5 oranında azalarak 57,7 milyar dolar düzeyinde gerçekleşti.

## Ekonomik Takvim

	Veri	Beklenti	Önceki
14:00	Türkiye, TCMB Faiz Oranı (Nisan)	%50	%50
15:30	ABD, GSYİH (1.Çeyrek/ Öncü Veri)	%2,5	%3,4
15:30	ABD, İşsizlik Haklarından Yararlanma Başvuruları	214 Bin	212 Bin

## Hak Kullanımları

- AFYON, ALKIM, BAGFS, CRFSA, CIMSA, EBEBK, EDATA, HTTBT, MACKO, MAVI, NTGAZ, TATGD** genel kurul toplantıları bugün gerçekleştirilecektir.

## Tedbir Kararları

- DITAS** paylarında VBTS kapsamında 24/05/2024 seans sonuna kadar brüt takas uygulanacaktır.

## Günlük Hisse Önerileri

- Günlük hisse önerilerimiz **DOHOL, KRVGD** ve **TOASO**'dur. Öneriler hakkında detayları görmek için tıklayabilirsiniz.

## KAP Haberleri

- **AGROT**, IAT Automotive ile arasında stratejik ortaklık ve işbirliği anlaşması imzaladı. Bu anlaşmaya istinaden IAT Automotive, şirkete otomotiv sektöründe tasarım ve üretim konularında danışmanlık yapacak.
- **AHGAZ**, %51 oranında bağlı ortaklığı ENERY'nin %49 oranında pay sahibi olduğu A Doğal Gaz ve Elektrik A.Ş., Enerji Piyasası Düzenleme Kurumu tarafından gerçekleştirilen ihaleye katılmış ve açık artırma turunda en yüksek teklifi vererek ihalede 1. olmuştur. İhale bedeli KDV hariç 1.910.000.000 TL'dir.
- **EKGYO**, 1 Ocak- 31 Mart 2024 tarihleri itibarıyla, toplam 6.226.619.568TL (KDV Hariç), satışa esas brüt 77.545 m2 büyüklüğe ulaşan, 675 adet bağımsız bölümün satışını gerçekleştirdi. Bu satışların toplamda 458.014.335 TL (KDV hariç) değerindeki 37 adedi yabancı ülke vatandaşlarına gerçekleştirdi.
- **ENKAI**, TUPRS ile arasında, İzmit Rafinerisi ve İzmir Rafinerisi için Propilen Splitter Projesi sözleşmeleri imzaladı. 2 sözleşmenin toplam bedeli 175 mn ABD doları olup projelerin 32 ayda tamamlanması planlanmaktadır. Şirketin son dört çeyrek hasılatı 76,7 milyar TL'dir.
- **GESAN**, yurt içi bir şirket ile arasında BEYYURDU RES Projesi kapsamında enerji nakil hattı işi için anlaşmaya varıldı ve sözleşme aşamasına geçildi. Anlaşma bedeli vergiler hariç 2.268.000 ABD dolarıdır. Şirketin son dört çeyrek hasılatı 7,3 milyar TL'dir.
- **GSDHO**, sermayesinin tamamına sahip olduğu bağlı ortaklığı GSD Shipping B.V. bünyesinde bir adet kuru yük gemisi alımına karar verdi.
- **PASEU**, Demir İpek Yolu güzergahında Çin-Türkiye-Avrupa ve tersi yönünde demiryolu kombine yük taşımacılığı hacmini arttırmak amacıyla şirket kurma ve/veya iş birliği yapma konusunda karar aldı.
- **SUWEN**, yönetim kurulu hisse başına net 0,22 TL kâr payı ödeme kararı aldı. Böylelikle şirketin temettü verimi %1,17 oldu.
- **TCELL**, 8 Mart 2024 tarihli özel durum açıklaması kapsamında, Ukrayna mahkemeleri tarafından lifecell LLC, UkrTower LLC ve Paycell LLC şirketlerinin hisselerine uygulanan ihtiyati tedbir kararının kaldırıldığını bağlı ortaklığına tebliğ etmişti. Ukrayna bağlı ortaklıklarının hisselerinin tamamının NJJ Capital'e devredilmesine ilişkin süreçte kapanış ön şartlarının tamamlanma süreci devam etmektedir.
- **TCELL**, Demirören Dağıtım A.Ş.ile süregelen dava sürecinde, ihtilafın arabuluculuk yöntemi ile çözümlenmesine dair anlaşma sağlandı. Bu kapsamda Demirören'e 130.000.000 TL ödenecektir.

\*Bültendeki haberler, Kamuyu Aydınlatma Platformu'na bugün saat 08:30'a kadar gelen haberleri kapsamaktadır.

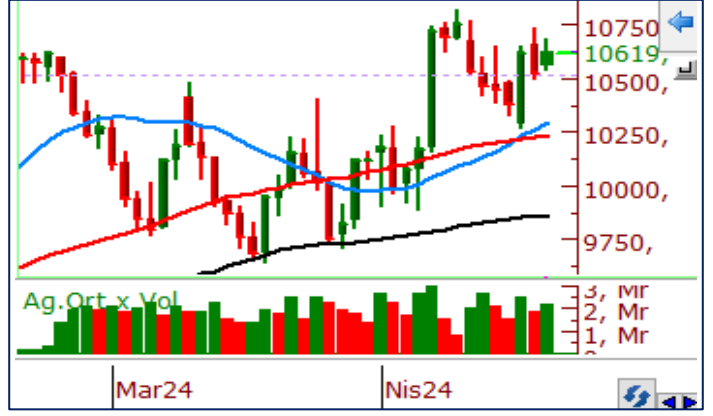
## BİST 100 Teknik Analizi



BIST 100 endeksi son işlem gününde 9.667-9.766 puan aralığında hareket ederek son işlem gününü %0,80 oranında değer kazanarak 9.722 puandan tamamladı. Endekste 51 hisse değer kazanırken 47 hisse değer kaybetti.

XU100 endeksinde dün bankacılık sektörünün etkisiyle kısmen alıcılı bir havayı geride bıraktık. %2,77 oranında artış ile günü tamamlayan XBANK endeksi BIST100 endeksindeki yükselişe öncülük etti. Halen kısa vadeli ortalamasının üzerinde bulunmasını olumlu değerlendirdiğimiz BIST100 endeksinde 9.850 direnci önemli bir direnç bölgesi olarak karşımıza çıkıyor. 9.850 direncinin aşılması ile birlikte alırların güç kazanacağını öngörüyoruz. Endekste bugün satışların gelmesi halinde ise 9.567 seviyesi destek bölgesi olarak takip edilebilir.

## VIOP 30 Teknik Analizi



Nisan Vadeli Endeks 30 kontratı son işlem gününde 10.540-10.683 puan aralığında hareket ederek son işlem gününü 10.619 puandan tamamladı. Akşam seansı kapanışı ise 10.627 puandan gerçekleşti.

Nisan vadeli endeks sözleşmesi dün 10 günlük ortalamasının belirlediği 10.468 seviyesine kısmen yakın diyebileceğimiz bir bölgeden destek bularak günü pozitif bir biçimde tamamladı. Kısa vadeli ortalamasının üzerinde günü tamamlamasını olumlu olarak değerlendirdiğimiz Nisan vadeli sözleşmede bugün 10.730 seviyesi üzerinde tutunmaları takip ediyor olacağız. Bu bölgenin aşılması halinde alırların hız kazanabileceğini öngörüyoruz. Nisan vadeli sözleşmede 10.486 seviyesinin altındaki kapanışlarda ise satış baskısının hız kazanabileceğini düşünülüyor.

## Teknik Analiz Hisse Önerileri



### DOHOL

Son işlem gününde 10 günlük kısa vadeli ortalamasından bulunduğu destek ile günü 13,73 TL seviyesinden tamamlayan DOHOL hissinde bugün 13,80 TL üzerinde kapanışın gerçekleşmesi halinde yukarı yönlü potansiyelin devam edeceğini öngörüyoruz.

**Hedef Fiyat: 14,10 TL**

**Zarar Kes: 13,45 TL**

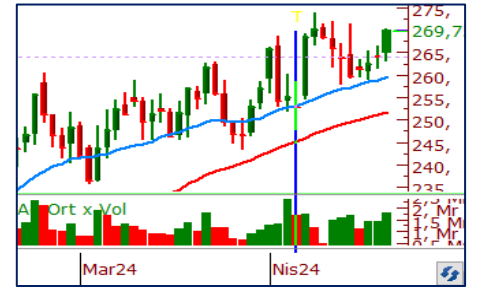


### KRVGD

Yükselen momentumu ve işlem hacmi ile dikkat çeken KRVGD son işlem gününde 10 günlük ortalamasından destek bularak günü gün içinde gördüğü en yüksek seviyeye yakın bir bölgeden tamamladı. Bu kapanışı ile birlikte 31,00 TL yatay direnç seviyesinin de üzerinde kapanış alan hissede bu bölgenin üzerinde tutunmaların devamında pozitif hava devam edebilir.

**Hedef Fiyat: 32,10 TL**

**Zarar Kes: 30,10 TL**



### TOASO

Yukarı yönlü trendini korumaya devam eden TOASO kısa vadeli ortalamasının da desteğiyle son işlem gününde 269,75 TL seviyesinden kapanış gerçekleştirdi. İşlem hacimlerinin de güçlendiği hissede 271,00 TL seviyesi aşılabilir ise dünkü olumlu hava bugün de devam edebilir.

**Hedef Fiyat: 276,50 TL**

**Zarar Kes: 264,00 TL**

	PİVOT DESTEKLER					PİVOT DİRENÇLER			HİSSELER	PİVOT DESTEKLER					PİVOT DİRENÇLER		
	Destek 1	Destek 2	Destek 3	Kapanış	Pivot	Direnç 1	Direnç 2	Direnç 3		Destek 1	Destek 2	Destek 3	Kapanış	Pivot	Direnç 1	Direnç 2	Direnç 3
AEFES	173,00	169,60	166,90	176,40	175,70	179,10	181,80	185,20	ISMEN	33,55	32,91	32,47	34,18	33,99	34,63	35,07	35,71
AGHOL	300,92	295,58	292,42	306,25	304,08	309,42	312,58	317,92	IZENR	26,86	26,48	25,74	27,24	27,60	27,98	28,72	29,10
AHGAZ	12,89	12,47	12,19	13,30	13,17	13,59	13,87	14,29	IZMDC	7,34	7,22	7,06	7,47	7,50	7,62	7,78	7,90
AKBNK	59,85	59,40	58,75	60,30	60,50	60,95	61,60	62,05	KARSN	12,89	12,45	12,23	13,33	13,11	13,55	13,77	14,21
AKCNS	139,83	137,17	134,53	142,50	142,47	145,13	147,77	150,43	KAYSE	29,41	29,01	28,37	29,80	30,05	30,45	31,09	31,49
AKFYE	25,22	24,84	24,08	25,60	25,98	26,36	27,12	27,50	KCAER	55,85	54,80	53,35	56,90	57,30	58,35	59,80	60,85
AKSA	98,00	95,30	91,65	100,70	101,65	104,35	108,00	110,70	KCHOL	209,30	206,60	203,90	212,00	212,00	214,70	217,40	220,10
AKSEN	36,77	36,29	35,73	37,26	37,33	37,81	38,37	38,85	KLSEK	58,43	57,72	56,28	59,15	59,87	60,58	62,02	62,73
ALARK	113,27	112,33	110,47	114,20	115,13	116,07	117,93	118,87	KMPUR	65,77	64,63	62,77	66,90	67,63	68,77	70,63	71,77
ALBRK	4,62	4,44	4,31	4,80	4,75	4,93	5,06	5,24	KONTR	230,53	227,67	223,63	233,40	234,57	237,43	241,47	244,33
ALFAS	91,70	90,90	89,30	92,50	93,30	94,10	95,70	96,50	KONYA	11128,33	10964,17	10778,33	11292,50	11314,17	11478,33	11664,17	11828,33
ARCLK	160,23	158,37	156,63	162,10	161,97	163,83	165,57	167,43	KORDS	94,15	93,35	92,60	94,95	94,90	95,70	96,45	97,25
ASELS	57,57	56,83	56,32	58,30	58,08	58,82	59,33	60,07	KOZAA	49,74	49,03	48,30	50,45	50,47	51,18	51,91	52,62
ASGYO	13,86	13,58	13,07	14,13	14,37	14,65	15,16	15,44	KOZAL	22,57	22,25	21,61	22,90	23,21	23,53	24,17	24,49
ASTOR	93,00	91,50	89,20	94,50	95,30	96,80	99,10	100,60	KRDMD	24,89	24,51	24,23	25,26	25,17	25,55	25,83	26,21
BERA	19,10	18,50	17,33	19,70	20,27	20,87	22,04	22,64	MAVI	82,33	78,02	74,98	86,65	85,37	89,68	92,72	97,03
BIENY	41,44	40,90	39,88	41,98	42,46	43,00	44,02	44,56	MGROS	422,33	416,67	410,33	428,00	428,67	434,33	440,67	446,33
BIMAS	363,92	359,83	353,67	368,00	370,08	374,17	380,33	384,42	MIATK	60,48	59,67	58,03	61,30	62,12	62,93	64,57	65,38
BIOEN	18,31	17,41	16,55	19,20	19,17	20,07	20,93	21,83	ODAS	9,09	8,97	8,82	9,20	9,24	9,36	9,51	9,63
BOBET	34,89	33,91	32,83	35,86	35,97	36,95	38,03	39,01	OTKAR	481,08	474,67	468,83	487,50	486,92	493,33	499,17	505,58
BRSAN	589,50	585,00	576,00	594,00	598,50	603,00	612,00	616,50	OYAKC	57,57	57,03	56,32	58,10	58,28	58,82	59,53	60,07
BRYAT	3119,17	3068,33	2966,67	3170,00	3220,83	3271,67	3373,33	3424,17	PENTA	18,00	17,71	17,21	18,30	18,50	18,79	19,29	19,58
BUCIM	8,07	7,96	7,86	8,18	8,17	8,28	8,38	8,49	PETKM	20,10	19,94	19,78	20,26	20,26	20,42	20,58	20,74
CANTE	18,47	18,21	17,71	18,72	18,97	19,23	19,73	19,99	PGSUS	933,33	898,67	878,33	968,00	953,67	988,33	1008,67	1043,33
CCOLA	665,33	659,67	650,33	671,00	674,67	680,33	689,67	695,33	QUAGR	4,02	3,97	3,90	4,06	4,09	4,14	4,21	4,26
CIMSA	31,55	31,13	30,63	31,98	32,05	32,47	32,97	33,39	SAHOL	87,08	85,97	85,33	88,20	87,72	88,83	89,47	90,58
CWENE	295,83	292,17	285,08	299,50	302,92	306,58	313,67	317,33	SASA	39,70	39,26	38,60	40,14	40,36	40,80	41,46	41,90
DOAS	302,08	296,67	286,33	307,50	312,42	317,83	328,17	333,58	SDTTR	334,83	329,17	319,33	340,50	344,67	350,33	360,17	365,83
DOHOL	13,47	13,20	13,03	13,73	13,64	13,91	14,08	14,35	SISE	48,47	48,13	47,73	48,82	48,87	49,21	49,61	49,95
ECILC	50,00	49,26	48,73	50,75	50,53	51,27	51,80	52,54	SKBNK	4,74	4,64	4,53	4,85	4,85	4,95	5,06	5,16
ECZYT	230,33	226,67	224,33	234,00	232,67	236,33	238,67	242,33	SMRTG	55,57	54,88	53,87	56,25	56,58	57,27	58,28	58,97
EGEEN	15874,17	15628,33	15301,67	16120,00	16200,83	16446,67	16773,33	17019,17	SOKM	55,33	54,87	54,33	55,80	55,87	56,33	56,87	57,33
EKGYO	9,11	8,97	8,83	9,25	9,25	9,39	9,53	9,67	TATEN	32,37	31,77	30,77	32,96	33,37	33,97	34,97	35,57
ENERY	166,50	162,50	158,60	170,50	170,40	174,40	178,30	182,30	TAVHL	196,93	194,77	193,53	199,10	198,17	200,33	201,57	203,73
ENJSA	62,33	61,22	59,63	63,45	63,92	65,03	66,62	67,73	TCELL	76,93	75,57	74,68	78,30	77,82	79,18	80,07	81,43
ENKAI	35,79	35,43	35,07	36,16	36,15	36,51	36,87	37,23	THYAO	306,92	304,08	302,42	309,75	308,58	311,42	313,08	315,92
EREGL	41,43	41,15	40,77	41,70	41,81	42,09	42,47	42,75	TKFEN	44,84	43,58	42,48	46,10	45,94	47,20	48,30	49,56
EUPWR	151,60	150,20	147,50	153,00	154,30	155,70	158,40	159,80	TOASO	265,25	260,75	258,25	269,75	267,75	272,25	274,75	279,25
EUREN	15,10	14,81	14,46	15,39	15,45	15,74	16,09	16,38	TSKB	9,65	9,05	8,75	10,25	9,95	10,55	10,85	11,45
FROTO	1094,33	1083,67	1065,33	1105,00	1112,67	1123,33	1141,67	1152,33	TTKOM	38,81	37,67	36,95	39,94	39,53	40,67	41,39	42,53
GARAN	77,87	76,03	74,97	79,70	78,93	80,77	81,83	83,67	TTRAK	901,83	894,17	888,83	909,50	907,17	914,83	920,17	927,83
GESAN	73,67	72,23	69,97	75,10	75,93	77,37	79,63	81,07	TUKAS	8,22	8,14	7,98	8,30	8,38	8,46	8,62	8,70
GUBRF	154,20	152,00	149,60	156,40	156,60	158,80	161,20	163,40	TUPRS	185,73	183,67	180,63	187,80	188,77	190,83	193,87	195,93
GWIND	26,01	25,53	24,79	26,50	26,75	27,23	27,97	28,45	ULKER	107,33	105,17	101,93	109,50	110,57	112,73	115,97	118,13
HALKB	15,46	14,68	14,29	16,24	15,85	16,63	17,02	17,80	VAKBN	17,92	17,26	16,92	18,59	18,26	18,92	19,26	19,92
HEKTS	15,16	15,00	14,71	15,33	15,45	15,61	15,90	16,06	VESTL	85,65	85,00	83,80	86,30	86,85	87,50	88,70	89,35
IPEKE	38,83	38,27	37,37	39,40	39,73	40,29	41,19	41,75	YEOTK	204,73	200,97	193,93	208,50	211,77	215,53	222,57	226,33
ISCTR	12,72	12,47	12,29	12,98	12,90	13,15	13,33	13,58	YKBK	30,83	30,49	30,19	31,18	31,13	31,47	31,77	32,11
ISDMR	33,89	32,87	31,71	34,92	35,05	36,07	37,23	38,25	YYLGD	13,62	13,43	13,15	13,80	13,90	14,09	14,37	14,56
ISGYO	15,38	15,05	14,81	15,70	15,62	15,95	16,19	16,52	ZOREN	6,08	5,87	5,63	6,30	6,32	6,53	6,77	6,98

Kod	14	50	RSI	StochS	MACD	CCI	Kod	14	50	RSI	StochS	MACD	CCI
	Günlük H.O.	Günlük H.O.						Günlük H.O.	Günlük H.O.				
AEFES	●	●	●	●	●	●	ISMEN	●	●	●	●	●	●
AGHOL	●	●	●	●	●	●	IZENR	●	●	●	●	●	●
AHGAZ	●	●	●	●	●	●	IZMDC	●	●	●	●	●	●
AKBNK	●	●	●	●	●	●	KARSN	●	●	●	●	●	●
AKCNS	●	●	●	●	●	●	KAYSE	●	●	●	●	●	●
AKFYE	●	●	●	●	●	●	KCAER	●	●	●	●	●	●
AKSA	●	●	●	●	●	●	KCHOL	●	●	●	●	●	●
AKSEN	●	●	●	●	●	●	KLSEK	●	●	●	●	●	●
ALARK	●	●	●	●	●	●	KMPUR	●	●	●	●	●	●
ALBRK	●	●	●	●	●	●	KONTR	●	●	●	●	●	●
ALFAS	●	●	●	●	●	●	KONYA	●	●	●	●	●	●
ARCLK	●	●	●	●	●	●	KORDS	●	●	●	●	●	●
ASELS	●	●	●	●	●	●	KOZAA	●	●	●	●	●	●
ASGYO	●	●	●	●	●	●	KOZAL	●	●	●	●	●	●
ASTOR	●	●	●	●	●	●	KRDMD	●	●	●	●	●	●
BERA	●	●	●	●	●	●	KMAVI	●	●	●	●	●	●
BIENY	●	●	●	●	●	●	MGROS	●	●	●	●	●	●
BIMAS	●	●	●	●	●	●	MIATK	●	●	●	●	●	●
BIOEN	●	●	●	●	●	●	ODAS	●	●	●	●	●	●
BOBET	●	●	●	●	●	●	OTKAR	●	●	●	●	●	●
BRSAN	●	●	●	●	●	●	OYAKC	●	●	●	●	●	●
BRYAT	●	●	●	●	●	●	PENTA	●	●	●	●	●	●
BUCIM	●	●	●	●	●	●	PETKM	●	●	●	●	●	●
CANTE	●	●	●	●	●	●	PGSUS	●	●	●	●	●	●
CCOLA	●	●	●	●	●	●	QUAGR	●	●	●	●	●	●
CIMSA	●	●	●	●	●	●	SAHOL	●	●	●	●	●	●
CWENE	●	●	●	●	●	●	SASA	●	●	●	●	●	●
DOAS	●	●	●	●	●	●	SDTTR	●	●	●	●	●	●
DOHOL	●	●	●	●	●	●	SISE	●	●	●	●	●	●
ECILC	●	●	●	●	●	●	SKBNK	●	●	●	●	●	●
ECZYT	●	●	●	●	●	●	SMRTG	●	●	●	●	●	●
EGEEN	●	●	●	●	●	●	SOKM	●	●	●	●	●	●
EKGYO	●	●	●	●	●	●	TATEN	●	●	●	●	●	●
ENERY	●	●	●	●	●	●	TAVHL	●	●	●	●	●	●
ENJSA	●	●	●	●	●	●	TCELL	●	●	●	●	●	●
ENKAI	●	●	●	●	●	●	THYAO	●	●	●	●	●	●
EREGL	●	●	●	●	●	●	TKFEN	●	●	●	●	●	●
EUPWR	●	●	●	●	●	●	TOASO	●	●	●	●	●	●
EUREN	●	●	●	●	●	●	TSKB	●	●	●	●	●	●
FROTO	●	●	●	●	●	●	TTKOM	●	●	●	●	●	●
GARAN	●	●	●	●	●	●	TTRAK	●	●	●	●	●	●
GESAN	●	●	●	●	●	●	TUKAS	●	●	●	●	●	●
GUBRF	●	●	●	●	●	●	TUPRS	●	●	●	●	●	●
GWIND	●	●	●	●	●	●	ULKER	●	●	●	●	●	●
HALKB	●	●	●	●	●	●	VAKBN	●	●	●	●	●	●
HEKTS	●	●	●	●	●	●	VESTL	●	●	●	●	●	●
IPEKE	●	●	●	●	●	●	YEOTK	●	●	●	●	●	●
ISCTR	●	●	●	●	●	●	YKBNK	●	●	●	●	●	●
ISDMR	●	●	●	●	●	●	YYLGD	●	●	●	●	●	●
ISGYO	●	●	●	●	●	●	ZOREN	●	●	●	●	●	●