

Endeks	%	Değer	Pariteler	%	Değer	Y. Dışı Vadeli	%	Değer			
BIST100	↑	2,72	4217,0	DolarTL	↑	0,18	18,60	S&P500	↓	-0,12	3775
BIST30	↑	3,21	4584,5	EuroTL	↑	0,55	18,51	Altın Ons/\$	↓	-0,46	1673,58
BIST30 Y.Vade	↑	3,3	4793,8	EuroDolar	↓	-0,09	1,00	Ham Petrol	↓	-0,94	90,94

KAP Haberleri

- ☛ **AKGRT**, 2012,2011,2010 ve 2009 yılına ait sovtaj işlemlerinde BSMV'ye ilişkin Vergi Mahkemesi nezdinde açılan davada, vergi mahkemesi AKGRT lehine karar vererek vergi ve ceza tahriyatlarının iptal etmişti. Kararın ardından Büyük Mükellefler Vergi Dairesi Danıştay'a temyiz başvurusunda bulunmuştu. AKGRT, Danıştay'ın temyiz başvurusunu reddettiğini bildirdi. (P.Değ: 4,6 Milyar TL, F/K: -)
- ☛ **BIOEN**'in %100 bağlı ortaklığı Doğu Star Elektrik Üretim A.Ş.'nin işletmecisi olduğu İnegöl Biyogaz Elektrik Üretim Tesisinin 7,070 MWe olan kurulu gücünün 8,484 MWe ye çıkarılması için Enerji ve Tabii Kaynaklar Bakanlığı tarafından kısmi kabul işlemi gerçekleştirildi. Bu kapasite artışı ile birlikte, BIOEN'in toplam kurulu gücü 99,225 MWe'ye ulaştı. (P.Değ: 6,3 Milyar TL, F/K: 894,6)
- ☛ **FONET** ile İtalya merkezli GPI S.p.A. arasında 2020 yılında başlayan stratejik ve finansal iş birliği olanaklarının değerlendirilmesini ilişkin görüşmeler, gelişme katedilemediği için FONET tarafından sonlandırıldı. (P.Değ: 0,6 Milyar TL, F/K: 17,0)
- ☛ **GESAN**, Enerjisa Enerji Üretim A.Ş. ile GES saha kurulumu işi için 1.29 Milyon USD bedelli sözleşme imzaladı. Ayrıca şirket farklı bir firma ile çatı GES kurulumu için 365 Bin USD bedelli sözleşme imzaladı. GESAN'ın son dört çeyrek hasılatı 2,57 Milyar TL'dir. (P.Değ: 20,7 Milyar TL, F/K: 48,8)
- ☛ **KCHOL** 3Ç22'de 19,86 Milyar TL net kar elde etti. (Beklenti: 16,52 Milyar TL, 3Ç21 net kar: 4,10 Milyar TL) (P.Değ: 151,8 Milyar TL, F/K: 3,2)
- ☛ **PRKME** bağlı ortaklığı Konya İlgin Elektrik Üretim A.Ş.'nin sahip olduğu 27 Şubat 2013 tarihli ve 49 yıl süreli elektrik lisansının tadili için EPDK'ye başvuruda bulunmuştu. Söz konusu tadil başvurusu olumsuz karşılandı ve elektrik lisansı iptal edildi. Söz konusu karar Konya İlgin'in yürüttüğü linyit madencilik faaliyetlerini etkilememektedir. (P.Değ: 2,3 Milyar TL, F/K: 5,2)
- ☛ **SMRTG**, Kuzey Doğu Anadolu bölgesinde yerleşik bir Kamu Kurumuna ait GES kurulumunda gerekli ekipmanlar ve montajları işi için 46,3 milyon TL bedelle en uygun fiyat teklifini vermiş olduğu ihale EPDK tarafından iptal edildi. SMRTG'nin son 4 çeyrek hasılatı 1,15 milyar TL'yd. (P.Değ: 24,1 Milyar TL, F/K: 153,8)
- ☛ **THYAO**, %30 iştiraki TCI Kabin İçi Sistemleri Sanayi A.Ş.'nin (TCI), %45 iştiraki Uçak Koltuk Üretim Sanayi A.Ş. (TSI)'nin ve dolaylı yoldan %80 hissedarı olduğu Cornea Havacılık Sistemleri A.Ş.'nin TCI şirketi altında birleştirilmesine karar verdi. THYAO, Kibar Holding A.Ş.'den TSI'nin %50 hissesini ve Havelsan Hava Elektronik Sanayi ve Ticaret A.Ş.'den Cornea'nin %20 hissesini satın alacak. THYAO, Kibar Holding A.Ş. ile TSI'nin %50 hissesinin alımı için sözleşme imzalamış olup hisse devir işlemine ilişkin Rekabet Kurumu'na başvurusu yapacağını bildirdi. (P.Değ: 143,8 Milyar TL, F/K: 3,6)

KAP Haberleri

- ☛ **VESTL**, Rus basınında çıkan, %100 bağlı ortaklığı Vestel CIS Ltd.'in Rusya'daki beyaz eşya ve televizyon fabrikasının yeniden üretimine başlayacağı haberi gerçeği yansıtmadığını duyurdu. (P.Değ: 15,3 Milyar TL, F/K: 6,8)
- ☛ **YKSLN**, 2022-2023 sezonu için Fenerbahçe Alagöz Holding Kadın Basketbol Takımı'nın 'Resmi sponsoru' oldu. İlgili anlaşmanın 2022-2023 dönemlerinde YKSLN'in gelirleri veya karlılığında herhangi bir etkisinin olması beklenmiyor. Bununla birlikte bu sponsorluk anlaşmasının "Yükselen Çelik" markasına ve bilinirliğine olumlu şekilde katkı sağlayacağı düşünülüyor. (P.Değ: 1,3 Milyar TL, F/K: 7,3)

Tedbir Kararları

- ☛ **MTRYO** payları VBTS kapsamında 07.11.2022 seans başından 06.12.2022 seans sonuna kadar emir paketi tedbiri ile işlem görecektir.
- ☛ **NTGAZ** paylarında VBTS kapsamında 07.11.2022 seans başından 06.12.2022 seans sonuna kadar brüt takas uygulanacak.
- ☛ **EDATA, KIMMR, LUKSK** payları VBTS kapsamında 07.11.2022 seans başından 06.12.2022 seans sonuna kadar açığa satış ve kredili işlemlere konu edilemeyecek.
- ☛ **SASA** paylarında 07.11.2022'den 06.12.2022'ye kadar 1 ay süreyle emir iptalinin, emir miktar azaltımı ile emir fiyat kötüleşirmenin yasaklanması tedbiri uygulanacak.

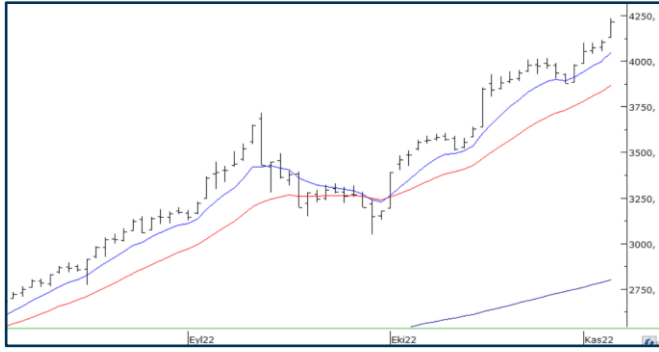
Önemli Haberler

- ☛ Bu haftanın önemli ekonomik veriler arasında Perşembe günü açıklanacak ABD enflasyonu yer alıyor.
- ☛ Asya-Pasifik hisseleri, yatırımcıların en son ABD istihdam raporunu fiyatlamasının ardından ara seçimlerin beklemeyle yeni haftaya yükselişe başladı. Japonya %1,26, Hong Kong %2,50 ve Güney Kore %0,78 değer kazandı.
- ☛ Çin'in ticaret verileri, ihracatın %0,3 ve ithalatın da %0,7 düşmesiyle beklentilerin çok altında kaldı. Beklenti ihracatın %4,3 ve ithalatın %0,1 artması yönündeydi. Çin Şanghay endeksi %0,10 ekside seyrediyor.

☛ Seans öncesi ve seans içerisinde açıklanan haberler , ☛ Seans sonrası açıklanan haberler

Yasal Uyarı: Burada yer alan yatırım bilgi, yorum ve tavsiyeleri yatırım danışmanlığı kapsamında değildir. Yatırım danışmanlığı hizmeti, yetkili kuruluşlar tarafından kişilerin risk ve getiri tercihleri dikkate alınarak kişiye özel sunulmaktadır. Burada yer alan yorum ve tavsiyeler ise genel niteliktedir. Bu tavsiyeler mali durumunuz ile risk ve getiri tercihlerinize uygun olmayabilir. Bu nedenle, sadece burada yer alan bilgilere dayanılarak yatırım kararı verilmesi beklentilerinize uygun sonuçlar doğurmayabilir.

BIST100 Teknik Analiz



Bist100 endeksi Cuma gününü %2,72 yükselişle 4216 puanda tamamladı. Endeksin geçen hafta aşmakta zorlandığı 4100'ü boşluk bırakarak aşarak yükselişini sürdürmesi teknik açıdan olumlu.

Endeks 4200 üzerinde kalıcı olabilirse 4300 ve 4400 hedeflerine doğru ilerleyişini sürdürecektir.

4200 altında, endeksin Cuma günü açılışta bıraktığı boşluğun belirlediği 4130 desteği ve kısa vadeli ortalamasının belirlediği 4050'ye doğru geri çekilmeler yaşanabilir.

8 günlük üssel ortalamasının belirlediği 4050 aşığı kırılmadığı sürece sahip olunan hisse pozisyonlarının korunmasını öneriyoruz.

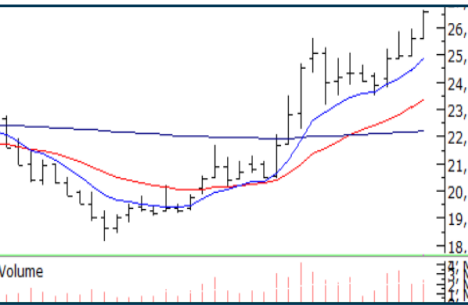
VIOP30 Teknik Analiz



Aralık vade Endeks30 sözleşmesi, Cuma günü sert bir yükseliş gerçekleştirerek normal seansı 4794, akşam seansını ise 4819 puanda kapattı. Yükselişte açık pozisyon sayısının artmasını olumlu buluyoruz. Bazı teknik göstergelerde zayıflıklar oluşmaya başlasa da sözleşme 4610'daki kısa vadeli ortalama desteğinin üzerinde kapanış yaptığı sürece kısa pozisyon almayı riskli buluyoruz.

Bugün için ilk desteğin 4780 de oluşmasını bekliyoruz. Sözleşme kar realizasyonlarını bu desteğin üzerinde karşılayabilirse 4900 direncini hedefleyen yükseliş hareketi devam edecektir.

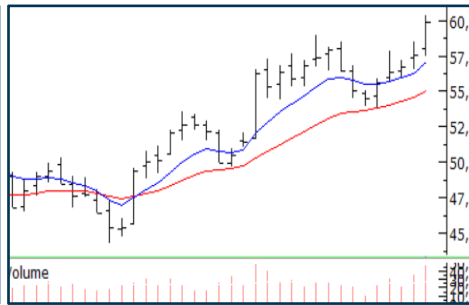
Teknik Analiz Hisse Önerileri



ATATP

Açılan trend kanalını kırmasının ardından kısa vadeli ortalaması üzerinde yükselen dip görüntüsü oluşturan ATATP olumlu trend oluşturmayı deniyor.

Hedef Fiyat: 27,60 TL, 29,00 TL
Zarar Kes: 25,30 TL



KCHOL

Kısa vadeli ortalamasından destek bularak zirve tazeleyen KCHOL olumlu trendini sürdürmeyi deniyor.

Hedef Fiyat: 62,20 TL, 65,30 TL
Zarar Kes: 57,50 TL



SISE

8 günlük ortalamasından destek bulan SISE yatay düzeltmesini tamamlayarak yükselişini sürdürmeyi deniyor.

Hedef Fiyat: 35,00 TL, 37,20 TL
Zarar Kes: 32,20 TL

Yasal Uyarı: Burada yer alan yatırım bilgi, yorum ve tavsiyeleri yatırım danışmanlığı kapsamında değildir. Yatırım danışmanlığı hizmeti, yetkili kuruluşlar tarafından kişilerin risk ve getiri tercihleri dikkate alınarak kişiye özel sunulmaktadır. Burada yer alan yorum ve tavsiyeler ise genel niteliktedir. Bu tavsiyeler mali durumunuz ile risk ve getiri tercihlerinize uygun olmayabilir. Bu nedenle, sadece burada yer alan bilgilere dayanarak yatırım kararı verilmesi beklentilerinize uygun sonuçlar doğurmayabilir.

Net Kar (Milyon TL)				Net Kar (Milyon TL)				Net Kar (Milyon TL)			
Yıldız Pazar Hisseleri				Yıldız Pazar Hisseleri				Yıldız Pazar Hisseleri			
3. Çeyrek				3. Çeyrek				3. Çeyrek			
	2021	2022	%		2021	2022	%		2021	2022	%
AEFES	556	2.082	274%	INVES	-37	390		TSGYO	-3	4	
AGESA	118	200	70%	İPEKE	104	278	168%	TSKB	296	1.123	280%
AKBNK	3.211	17.066	432%	İSDMR	3.005	648	-78%	TTRAK	222	653	194%
AKCNS	36	825	2223%	İSFİN	94	195	108%	TUPRS	1.043	11.554	1008%
AKENR	-35	-492		İSGYO	15	45	191%	TURSG	150	203	35%
AKFGY	27	67	144%	İSMEN	246	766	212%	VAKKO	49	330	566%
AKGRT	67	51	-24%	JANTS	64	178	178%	VESBE	278	173	-38%
AKSA	344	983	186%	KAREL	37	-10		YGGYO	76	181	138%
AKSGY	66	-70		KARSN	35	2	-94%	YKBNK	3.247	16.135	397%
ALGYO	82	211	158%	KCAER	-4	131		YYLGD	80	219	173%
ANHYT	169	397	136%	KCHOL	4.106	19.860	384%				
ANSGR	28	122	330%	KLKİM	44	84	90%				
ARCLK	651	336	-48%	KMPUR	12	177	1393%				
ARENA	35	9	-74%	KONKA	33	264	701%				
ASELS	602	1.956	225%	KONTR	28	75	167%				
AYDEM	-48	173		KORDS	141	324	129%				
AYGAZ	336	1.538	357%	KOZAA	196	520	165%				
BARMA	28	45	60%	KOZAL	522	1.320	153%				
BASGZ	-30	-87		KRDMA	151	22	-86%				
BLCYT	14	64	352%	KRDMB	75	11	-86%				
BOBET	9	121	1240%	KRDMD	490	70	-86%				
BRISA	170	553	225%	KRPLS	9	13	32%				
BRSAN	68	169	147%	KZBGY	-2	-33					
BRYAT	98	330	237%	LİDER	38	98	161%				
CCOLA	916	1.819	99%	MEDTR	18	73	299%				
CEMTS	77	259	236%	MGROS	156	807	417%				
CİMSA	49	1.992	3931%	MIATK	17	83	386%				
DAPGM	177	518	193%	NETAS	-45	-32					
DARDL	31	2	-93%	NUGYO	-8	67					
DEVA	140	325	132%	NUHCM	253	443	75%				
ECİLC	51	172	239%	OTKAR	120	58	-52%				
ECZYT	22	98	356%	OYYAT	52	131	153%				
EGGUB	27	144	432%	PKENT	41	89	116%				
EGPRO	83	128	55%	POLHO	45	131	190%				
EGSER	39	61	57%	PRKAB	3	63	1954%				
ENJSA	534	1.201	125%	PSGYO	43	1.767	4020%				
ERBOS	41	47	15%	RUBNS	23	35	52%				
EREGL	5.003	2.565	-49%	RYGYO	45	87	95%				
FROTO	1.892	3.816	102%	SAHOL	3.392	10.873	221%				
GARAN	3.805	17.511	360%	SASA	765	2.429	217%				
GEDİK	32	-248		SİSE	1.353	4.801	255%				
GENİL	65	248	279%	SKBNK	24	316	1233%				
GLCVY	42	117	176%	TATGD	30	49	67%				
GOODY	56	182	226%	TAVHL	632	1.574	149%				
GOZDE	2.371	1.285	-46%	TCELL	1.429	2.396	68%				
GWIND	79	287	265%	THYAO	6.291	27.118	331%				
HEDEF	4	413	11085%	TKFEN	463	736	59%				
HEKTS	83	191	129%	TKNSA	29	141	377%				
INFO	21	192	804%	TOASO	581	2.059	255%				
INVEO	-68	436		TRCAS	123	-200					

Yasal Uyarı: Burada yer alan yatırım bilgi, yorum ve tavsiyeleri yatırım danışmanlığı kapsamında değildir. Yatırım danışmanlığı hizmeti, yetkili kuruluşlar tarafından kişilerin risk ve getiri tercihleri dikkate alınarak kişiye özel sunulmaktadır. Burada yer alan yorum ve tavsiyeler ise genel niteliktedir. Bu tavsiyeler mali durumunuz ile risk ve getiri tercihlerinize uygun olmayabilir. Bu nedenle, sadece burada yer alan bilgilere dayanarak yatırım kararı verilmesi beklentilerinize uygun sonuçlar doğurmayabilir.

Net Kar (Milyon TL)				Net Kar (Milyon TL)				Net Kar (Milyon TL)			
Ana Pazar Hisseleri				Ana Pazar Hisseleri				Ana Pazar Hisseleri			
3. Çeyrek				3. Çeyrek				3. Çeyrek			
	2021	2022	%		2021	2022	%		2021	2022	%
ACSEL	2	14	596%	HDFGS	107	134	25%	SAMAT	-4	5	
ADEL	9	39	357%	HKTM	0	8	469487%	SANKO	6	27	317%
AFYON	14	85	505%	HUBVC	-1	-2		SEGYO	-13	-8	
AKMGY	23	41	76%	ICBCT	16	443	2759%	SEKFK	2	19	1002%
AKSUE	4	5	35%	IHAAS	0	9	3134%	SEYKM	3	28	988%
ALCAR	4	56	1153%	IHGZT	18	-3		SILVR	-1	1	
ALKA	11	151	1226%	IMASM	8	58	594%	SONME	4	4	-3%
ALMAD	6	55	839%	INTEM	11	33	199%	TDGYO	7	1	-91%
ARZUM	-7	-8		ISGSY	1	0	-77%	TGSAS	3	4	26%
ASUZU	18	281	1501%	ISKPL	14	20	48%	TLMAN	16	90	458%
ATEKS	1	-41		ISYAT	12	23	94%	TUCLK	9	26	200%
AZTEK	14	104	644%	KARYE	44	56	26%	TURGG	0	0	
BAYRK	2	1	-23%	KATMR	7	43	511%	ULUFA	4	27	547%
BEYAZ	6	24	285%	KFEIN	-2	19		VAKFN	16	90	481%
BFREN	7	22	204%	KIMMR	4	5	29%	VERTU	205	-222	
BMSCH	1	8	473%	KLGYO	223	373	67%	VKFYO	1	1	47%
BMSTL	4	24	476%	KLSYN	7	21	213%	VKGYO	41	471	1048%
BNTAS	6	31	412%	KRGYO	6	10	62%	YESIL	23	0	
BOSSA	75	92	22%	KRONT	0	31	13965%	YKSLN	21	4	-82%
BSOKE	-24	-106		KRTEK	7	34	416%	YUNSA	11	67	493%
BURVA	0	1		KTSKR	2	42	1814%	ZOREN	-32	48	
CELHA	2	-27		KUYAS	9	10	13%				
CMBTN	-5	-4		LIDFA	9	50	474%				
CRDFA	4	6	52%	LINK	1	8	594%				
CRFSA	-104	-30		MAALT	5	13	158%				
DAGHL	-1	4		MAKIM	12	25	113%				
DAGI	6	9	64%	MANAS	0	4	1431%				
DENGE	18	-16		MERCN	15	45	206%				
DERHL	1	21	1520%	METRO	32	27	-15%				
DERIM	4	8	113%	MIPAZ	-1	1.029					
DESA	6	100	1467%	MRSHL	-20	-41					
DESPC	2	11	612%	MSGYO	4	23	427%				
DITAS	7	-7		NIBAS	0	0					
DMSAS	2	19	795%	NTGAZ	15	321	2062%				
DNISI	5	12	147%	ORCAY	0	17	12368%				
DOGUB	-1	0		OSMEN	10	57	483%				
DYOBY	2	33	2053%	OYLUM	0	7					
DZGYO	10	138	1242%	OZGYO	7	21	210%				
EDATA	6	34	525%	PEGYO	-1	-2					
EGEPO	9	-1		PETUN	38	57	50%				
ENSRI	41	21	-49%	PINSU	-6	-10					
ERSU	0	0		PKART	1	2	66%				
ESCAR	44	118	170%	PNLSN	21	57	175%				
ESCOM	0	-1		PNSUT	-6	45					
EUHOL	0	2		POLTK	8	16	100%				
FLAP	3	5	62%	PRDGS	10	162	1511%				
FMIZP	8	30	252%	PSDTC	3	9	158%				
FRIGO	11	38	247%	RNPOL	6	12	86%				
GLBMD	5	13	150%	RYSAS	26	112	324%				
GMTAS	10	21	118%	SAFKR	1	23	2088%				

Yasal Uyarı: Burada yer alan yatırım bilgi, yorum ve tavsiyeleri yatırım danışmanlığı kapsamında değildir. Yatırım danışmanlığı hizmeti, yetkili kuruluşlar tarafından kişilerin risk ve getiri tercihleri dikkate alınarak kişiye özel sunulmaktadır. Burada yer alan yorum ve tavsiyeler ise genel niteliktedir. Bu tavsiyeler mali durumunuz ile risk ve getiri tercihlerinize uygun olmayabilir. Bu nedenle, sadece burada yer alan bilgilere dayanarak yatırım kararı verilmesi beklentilerinize uygun sonuçlar doğurmayabilir.

Kod	14	50	RSI	StochS	MACD	CCI	Kod	14	50	RSI	StochS	MACD	CCI
	Günlük H.O.	Günlük H.O.						Günlük H.O.	Günlük H.O.				
AEFES	●	●	●	●	●	●	KARSN	●	●	●	●	●	●
AGHOL	●	●	●	●	●	●	KARTN	●	●	●	●	●	●
AKBNK	●	●	●	●	●	●	KCHOL	●	●	●	●	●	●
AKFGY	●	●	●	●	●	●	KONTR	●	●	●	●	●	●
AKSA	●	●	●	●	●	●	KORDS	●	●	●	●	●	●
AKSEN	●	●	●	●	●	●	KOZAA	●	●	●	●	●	●
ALARK	●	●	●	●	●	●	KOZAL	●	●	●	●	●	●
ALBRK	●	●	●	●	●	●	KRDMD	●	●	●	●	●	●
ALGYO	●	●	●	●	●	●	LOGO	●	●	●	●	●	●
ALKIM	●	●	●	●	●	●	MAVI	●	●	●	●	●	●
ARCLK	●	●	●	●	●	●	MGROS	●	●	●	●	●	●
ASELS	●	●	●	●	●	●	NTHOL	●	●	●	●	●	●
AYDEM	●	●	●	●	●	●	NUGYO	●	●	●	●	●	●
BAGFS	●	●	●	●	●	●	ODAS	●	●	●	●	●	●
BASGZ	●	●	●	●	●	●	OTKAR	●	●	●	●	●	●
BERA	●	●	●	●	●	●	OYAKC	●	●	●	●	●	●
BIMAS	●	●	●	●	●	●	PETKM	●	●	●	●	●	●
BRYAT	●	●	●	●	●	●	PGSUS	●	●	●	●	●	●
BUCIM	●	●	●	●	●	●	PRKAB	●	●	●	●	●	●
CCOLA	●	●	●	●	●	●	PSGYO	●	●	●	●	●	●
CEMTS	●	●	●	●	●	●	QUAGR	●	●	●	●	●	●
CIMSA	●	●	●	●	●	●	SAHOL	●	●	●	●	●	●
DEVA	●	●	●	●	●	●	SASA	●	●	●	●	●	●
DOAS	●	●	●	●	●	●	SELEC	●	●	●	●	●	●
DOHOL	●	●	●	●	●	●	SISE	●	●	●	●	●	●
ECILC	●	●	●	●	●	●	SKBNK	●	●	●	●	●	●
EGEEN	●	●	●	●	●	●	SMRTG	●	●	●	●	●	●
EKGYO	●	●	●	●	●	●	SNGYO	●	●	●	●	●	●
ENJSA	●	●	●	●	●	●	SOKM	●	●	●	●	●	●
ENKAI	●	●	●	●	●	●	TAVHL	●	●	●	●	●	●
ERBOS	●	●	●	●	●	●	TCELL	●	●	●	●	●	●
EREGL	●	●	●	●	●	●	THYAO	●	●	●	●	●	●
FROTO	●	●	●	●	●	●	TKFEN	●	●	●	●	●	●
GARAN	●	●	●	●	●	●	TMSN	●	●	●	●	●	●
GENIL	●	●	●	●	●	●	TOASO	●	●	●	●	●	●
GESAN	●	●	●	●	●	●	TRGYO	●	●	●	●	●	●
GLYHO	●	●	●	●	●	●	TSKB	●	●	●	●	●	●
GOZDE	●	●	●	●	●	●	TSPOR	●	●	●	●	●	●
GSDHO	●	●	●	●	●	●	TTKOM	●	●	●	●	●	●
GUBRF	●	●	●	●	●	●	TTRAK	●	●	●	●	●	●
GWIND	●	●	●	●	●	●	TUKAS	●	●	●	●	●	●
HALKB	●	●	●	●	●	●	TUPRS	●	●	●	●	●	●
HEKTS	●	●	●	●	●	●	TURSG	●	●	●	●	●	●
IPEKE	●	●	●	●	●	●	ULKER	●	●	●	●	●	●
ISCTR	●	●	●	●	●	●	VAKBN	●	●	●	●	●	●
ISDMR	●	●	●	●	●	●	VESBE	●	●	●	●	●	●
ISFIN	●	●	●	●	●	●	VESTL	●	●	●	●	●	●
ISGYO	●	●	●	●	●	●	YATAS	●	●	●	●	●	●
ISMEN	●	●	●	●	●	●	YKBNK	●	●	●	●	●	●
JANTS	●	●	●	●	●	●	YYLGD	●	●	●	●	●	●

Yasal Uyarı: Burada yer alan yatırım bilgi, yorum ve tavsiyeleri yatırım danışmanlığı kapsamında değildir. Yatırım danışmanlığı hizmeti, yetkili kuruluşlar tarafından kişilerin risk ve getiri tercihleri dikkate alınarak kişiye özel sunulmaktadır. Burada yer alan yorum ve tavsiyeler ise genel niteliktedir. Bu tavsiyeler mali durumunuz ile risk ve getiri tercihlerinize uygun olmayabilir. Bu nedenle, sadece burada yer alan bilgilere dayanarak yatırım kararı verilmesi beklentilerinize uygun sonuçlar doğurmayabilir.