

Endeks	%	Değer	Pariteler	%	Değer	Y. Dışı Vadeli	%	Değer			
BIST100	↑	0,49	5214,3	DolarTL	↓	-0,05	18,64	S&P500	↑	0,06	3881,25
BIST30	↑	0,22	5582,7	EuroTL	↑	0,07	19,77	Altın Ons/\$	↓	-0,02	1791,79
BIST30 Y.Vade	↓	-0,15	5613,8	EuroDolar	↑	0,13	1,06	Ham Petrol	↑	0,64	75,12

KAP Haberleri

- **AKYHO** bağlı ortaklığı Mai Otomotiv ve Teknoloji Savunma AŞ'deki %50 hissesini 1.200.000,00 TL bedel ile şirket ortaklarından Bülent Özkan'a devrederek ortaklıktan ayrıldı. (P.Değ: 0,4 Milyar TL, F/K: -)
- **ALFAS** yurt içinde yerleşik bir müşterisinden güneş paneli satışına ilişkin KDV hariç yaklaşık 9.900.000 ABD\$ tutarında sipariş aldı. (P.Değ: 13,2 Milyar TL, F/K: 44,8)
- **EUHOL** %150 Bedelli sermaye artırımını 21 Aralık'ta gerçekleştirecek. Rüçhan hakkı kullanımı için bitiş tarihi 4 Ocak olarak belirlendi. (P.Değ: 0,2 Milyar TL, F/K: 40,5)
- **GLYHO**'nun dolaylı bağlı ortaklığı Global Ports Holding'in %80 oranında hissedarı olduğu ortak girişimin İspanya'da yer alan Alicante Kruvaziyer Limanı'nı 15 yıl süre ile işletme imtiyazı ihalesi için vermiş olduğu teklifin Alicante Liman Başkanlığı tarafından en iyi teklif seçildi. Sözleşme imzalanmasına yönelik görüşmeler başlatıldı. (P.Değ: 8,9 Milyar TL, F/K: 16,2)
- **ITTFH** yönetim kurulu enerji sektörüne yatırım yapma kararı alarak 2 yeni şirket kurulması için çalışmaları başlattı. Kurulacak şirketlerden biri "Elektrik Piyasasında Lisanssız Elektrik Üretim Yönetmeliği" kapsamında kurulacak ve ADESE ile SELVA'nın enerji ihtiyaçlarını karşılamayı hedefleyecek. Kurulacak ikinci şirket ise lisanslı yenilenebilir enerji santralleri (GES,RES,vb) kapsamında faaliyet gösterecek. (P.Değ: 1,5 Milyar TL, F/K: 14,6)
- **KRVGD**, Pay Geri Alım Programı dahilinde geri alım işlemi tamamlanan toplamda 3.590.000 adet payın satışına karar verilmiş ve 15 Aralık'ta 190.000 adet hisse satılmıştı. 16 Aralıkta 3,4 Milyon adet hisse pay başına 23,4 TL fiyatla Borsa İstanbul'da blok satış yöntemiyle kurumsal yatırımcılara satıldı. (P.Değ: 6,6 Milyar TL, F/K: 29,0)
- **MZHL**D ortaklarından M.Aksaç ve Alsancak Turizm AŞ toplamda 8,98 Milyon adet hissenin (sermayenin %8,3'ü) borsada işlem görebilir nitelik kazanması için MKK'ya başvuru yaptı. (P.Değ: 1,3 Milyar TL, F/K: -)
- **ORGE** Ekim ayında yurt içindeki bir müşterisine anahtar teslimi Çatı GES için 1.335.281 ABD\$+KDV tutarındaki teklif verdiğini açıklamıştı. Şirket bu kez tarafların sözleşmeyi imzaladığını ve projenin 120 gün içinde tamamlanacağını bildirdi. (P.Değ: 2,2 Milyar TL, F/K: 10,0)
- **PRDGS**'nin ortakları arasında yer alan iki yatırım fonu sahip oldukları toplam 19,5 Milyon adet hissenin (sermayenin %9,9'u) borsada işlem görebilir nitelik kazanması için MKK'ya başvuru yaptı. (P.Değ: 2,7 Milyar TL, F/K: 7,8)

KAP Haberleri

- **RUBNS**'nin devam eden yatırımları arasında yer alan Boyalı kumaş ve Apre fabrikası ile ilgili olarak Yapı Kullanım İzin Belgesi(iskan) alındı. Fabrikanın fiziki bölümleri tamamlanmış olup makina montaj işlemleri devam etmektedir. (P.Değ: 2,5 Milyar TL, F/K: 15,3)
- **SAHOL** yönetim kurulu "Geri alım programı" için daha önce ayrılan 1.750.000.000 TL fonun %85,4 oranında kullanılmış olduğu dikkate alınarak, bu fonun azami 3.250.000.000 Türk Lirası'na yükseltilmesine karar verdi. (P.Değ: 80,4 Milyar TL, F/K: 2,5)
- **SRVGY** hissedarlarından Avni Çelik sahip olduğu 2.500.000 adet hisseyi borsa dışında sattı. Bu işlem sonrasında A.Çelik'in payı %50,26'dan %45,45'e düştü. (P.Değ: 7,9 Milyar TL, F/K: -)
- **YEOTEK**, yurtiçindeki bir müşterisi ile GES kurulumuna yönelik olarak 9.000.000 ABD\$+KDV bedelli sözleşme imzaladı. (P.Değ: 7,4 Milyar TL, F/K: 65,8)

Tedbir Kararları

- **PAMEL** paylarında Borsa İstanbul A.Ş. Tedbir Yönetim Sistemi kapsamında 18/01/2023 seans sonuna kadar mevcut "Açığa Satış Yasağına" ilave olarak "Kredili İşlem Yasağı" ve "Brüt Takas" tedbirleri uygulanacak.
- **ACSEL, EPLAS, GSDDE** ve **OZKGY** payları VBTS kapsamında 18/01/2023 seans sonuna kadar açığa satışa ve kredili işlemlere konu edilemeyecek.
- **RALYH** paylarında VBTS kapsamında 18/01/2023 seans sonuna kadar brüt takas uygulanacak.

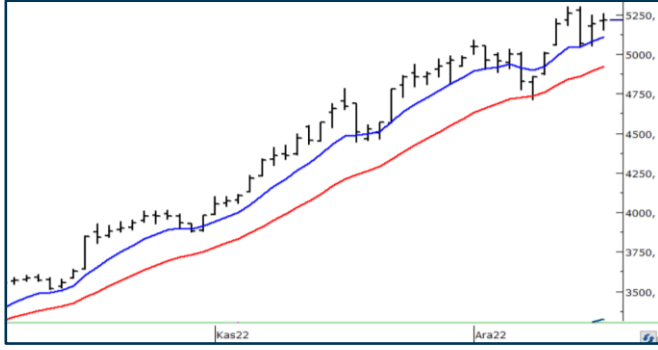
Önemli Haberler

- Geçen haftaki Fed toplantısında faizlerin artmaya devam edeceği ve daha uzun bir süre yüksek kalacağı yönünde mesajlar verilmesinin piyasalar üzerindeki etkisi sürüyor. Ayrıca, Çin'in yaptığı ülkedeki Covid-19'a bağlı ölümlerin kaydetmesine dair açıklama piyasalardaki risk iştahını baskıladı. Japonya %1,03, Çin Şangay %1,75 ve Hong Kong %0,58 geriledi.

☼ Seans öncesi ve seans içerisinde açıklanan haberler , ⚡ Seans sonrası açıklanan haberler

Yasal Uyarı: Burada yer alan yatırım bilgi, yorum ve tavsiyeleri yatırım danışmanlığı kapsamında değildir. Yatırım danışmanlığı hizmeti, yetkili kuruluşlar tarafından kişilerin risk ve getiri tercihleri dikkate alınarak kişiye özel sunulmaktadır. Burada yer alan yorum ve tavsiyeler ise genel niteliktedir. Bu tavsiyeler mali durumunuz ile risk ve getiri tercihlerinize uygun olmayabilir. Bu nedenle, sadece burada yer alan bilgilere dayanarak yatırım kararı verilmesi beklentilerinize uygun sonuçlar doğurmayabilir.

BIST100 Teknik Analiz



Bist100 endeksi Cuma gününü %0,49 yükselişle 5214 puanda tamamladı. RSI gibi teknik göstergelerde olumsuz aykırılıklar olduğu görülüyor.

8 günlük ortalama bugün için 5110'da destek oluşturacak. Endeks 5110 üzerinde kaldıkça 5300 ve 5500 hedeflerine doğru bir yükseliş hareketi gerçekleştirebilir.

5110 desteği aşağı kırılırsa, 21 günlük ortalamanın belirlediği 4920'ye doğru geri çekilmeler yaşanabilir.

4920 desteği aşağı kırılmadıkça sahip olunan hisse pozisyonlarının korunmasını öneriyoruz.

VIOP30 Teknik Analiz



Aralık vade Endeks30 sözleşmesi Cuma günü 5700 puana kadar yükselse de kapanışı açılış seviyesine çok yakın bir nokta olan 5617'den gerçekleştirdi. Çarşamba günü sert düşüş sonrasında Sözleşmenin kayıplarını telafi edememesi, kısa vadeli ortalama desteğinden yeterince uzaklaşmaması ve RSI gibi göstergelerde oluşmaya başlayan olumsuz aykırılık görüntüleri aşağı yönlü düzeltme hareketinin sinyallerini veriyor.

Bugün için ilk desteğin 5600'de oluşmasını bekliyoruz. Sözleşme satış baskısını 5600 üzerinde karşılayabilirse 5670 ve 5700 hedefli uzun pozisyonlar alınabilir. 5600 desteğinin altındaki fiyatlamlalarda ise 5500 hedefli kısa pozisyon alınmasını öneriyoruz.

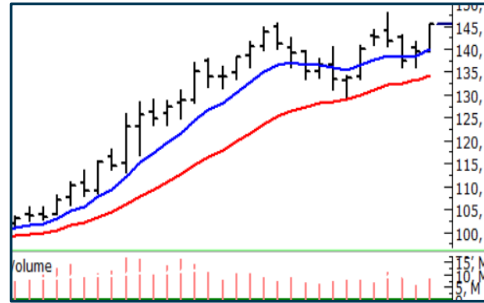
Teknik Analiz Hisse Önerileri



AGHOL

21 günlük ortalamasından destek bularak 110,00 TL yatay direnci üzerinde kapanış alan AGHOL yatay düzeltilmesini tamamlayarak olumlu trendini sürdürmeyi deniyor.

Hedef Fiyat: 116,00 TL, 123,00 TL
Zarar Kes: 107,00 TL



TOASO

Kısa vadeli ortalamasından destek bulan TOASO yükselen dipler oluşturarak olumlu trendini sürdürmeyi deniyor.

Hedef Fiyat: 152,00 TL, 160,00 TL
Zarar Kes: 139,00 TL

Phillip Portföy Yatırım Fonları

Yatırım Fonu Nedir?

Yatırım fonları, birçok bireysel yatırımcının parasının bir havuzda toplandığı ve onlar adına portföy yönetiminin yapıldığı finansal enstrümanlardır. Fonlar, yatırımcının belirlediği farklı risk ve getiri beklentilerine göre değerlendirilirken; hisse senedi, tahvil, repo, kıymetli madenler, emtia ve mevduat gibi farklı araçlar üzerinden değerlendirilmektedir.

Yatırım Fonları Nasıl Alınır?

TEFAS'da işlem gören tüm yatırım fonlarını öncelikle PhillipCapital'de yer alan hesabınız üzerinden alabilir veya hesap açarak kolayca erişim sağlayabilirsiniz. Buna ek olarak Türkiye'deki her banka ve aracı kurum platformlarından alım-satım gerçekleştirilebilir.

PPB / PHILLIP PORTFÖY BİRİNCİ HİSSE SENEDİ FONU

- Fon toplam değerinin en az %80'i devamlı olarak yerli ihraççıların hisse senetlerine yatırılır. Yatırım yapılacak sermaye piyasası araçlarının seçiminde, temel analize dayalı yöntemler kullanarak gelecekte büyüme ve karlılık artışı vadeden, yeni yatırım iştahına sahip ve getirilerini küçük ortaklarıyla paylaşımına açık, yatırımcı dostu yönetimlerce idare edilen şirketlerin hisselerine, teknik analiz yöntemleriyle alım satım seviyeleri tespit edilerek yatırım yapılır.

Birim Pay Fiyatı	2,991657
Günlük Getiri (%)	0,59%
Yılbaşından bu yana (%)	210,56%
Fon alış valörü	T+1
Fon Satış valörü	T+2

PPS / PHILLIP PORTFÖY BİRİNCİ SERBEST FON

- Fon, yerli ve yabancı para ve sermaye araçlarının spot ve vadeli fiyatlarının, gün içi fiyat dalgalanmalarından doğan arbitraj fırsatlarını kullanarak yatırımcılarına getiri sağlamayı amaçlar. Fon bu fırsatları değerlendirirken risklerini uygun gördüğü yüksek korelasyonlu yurt içi ve yurt dışı finansal ürünler yardımıyla hedge eder.
- Yatırımcıların fondan maksimum verimi almaları için yatırım vadelerini 6 ay ve üzerinde tutmaları tavsiye olunur.*

Birim Pay Fiyatı	2,991657
Günlük Getiri (%)	0,59%
Yılbaşından bu yana (%)	210,56%
Fon alış valörü	T+1
Fon Satış valörü	T+2

Fon Portföyündeki Varlıklar: BIST payları ve VIOP sözleşmeleri

PJL / PHILLIP PORTFÖY PARA PİYASASI FONU

- Fon portföyünün tamamı devamlı olarak, vadesine en fazla 184 gün kalmış, likiditesi yüksek para ve sermaye piyasası araçlarından oluşacak ve Fon portföyünün günlük olarak hesaplanan ağırlıklı ortalama vadesi en fazla 45 gün olacaktır.

Birim Pay Fiyatı	1,242787
Günlük Getiri (%)	0,157%
Yılbaşından bu yana (%)	18,54%
Fon alış valörü	T+0
Fon Satış valörü	T+0

Fon Portföyündeki Varlıklar: Borçlanma Senetleri %52,64, T.Repo %20,76, TPP %19,36, Mevduat %4,79, Özel Sektör Kira Sertifikası %2,45

Yasal Uyarı: Burada yer alan yatırım bilgi, yorum ve tavsiyeleri yatırım danışmanlığı kapsamında değildir. Yatırım danışmanlığı hizmeti, yetkili kuruluşlar tarafından kişilerin risk ve getiri tercihleri dikkate alınarak kişiye özel sunulmaktadır. Burada yer alan yorum ve tavsiyeler ise genel niteliktedir. Bu tavsiyeler mali durumunuz ile risk ve getiri tercihlerinize uygun olmayabilir. Bu nedenle, sadece burada yer alan bilgilere dayanarak yatırım kararı verilmesi beklentilerinize uygun sonuçlar doğurmayabilir.

Kod	14	50	RSI	StochS	MACD	CCI	Kod	14	50	RSI	StochS	MACD	CCI
	Günlük H.O.	Günlük H.O.						Günlük H.O.	Günlük H.O.				
AEFES	●	●	●	●	●	●	KARSN	●	●	●	●	●	●
AGHOL	●	●	●	●	●	●	KARTN	●	●	●	●	●	●
AKBNK	●	●	●	●	●	●	KCHOL	●	●	●	●	●	●
AKFGY	●	●	●	●	●	●	KONTR	●	●	●	●	●	●
AKSA	●	●	●	●	●	●	KORDS	●	●	●	●	●	●
AKSEN	●	●	●	●	●	●	KOZAA	●	●	●	●	●	●
ALARK	●	●	●	●	●	●	KOZAL	●	●	●	●	●	●
ALBRK	●	●	●	●	●	●	KRDMD	●	●	●	●	●	●
ALGYO	●	●	●	●	●	●	LOGO	●	●	●	●	●	●
ALKIM	●	●	●	●	●	●	MAVI	●	●	●	●	●	●
ARCLK	●	●	●	●	●	●	MGROS	●	●	●	●	●	●
ASELS	●	●	●	●	●	●	NTHOL	●	●	●	●	●	●
AYDEM	●	●	●	●	●	●	NUGYO	●	●	●	●	●	●
BAGFS	●	●	●	●	●	●	ODAS	●	●	●	●	●	●
BASGZ	●	●	●	●	●	●	OTKAR	●	●	●	●	●	●
BERA	●	●	●	●	●	●	OYAKC	●	●	●	●	●	●
BIMAS	●	●	●	●	●	●	PETKM	●	●	●	●	●	●
BRYAT	●	●	●	●	●	●	PGSUS	●	●	●	●	●	●
BUCIM	●	●	●	●	●	●	PRKAB	●	●	●	●	●	●
CCOLA	●	●	●	●	●	●	PSGYO	●	●	●	●	●	●
CEMTS	●	●	●	●	●	●	QUAGR	●	●	●	●	●	●
CIMSA	●	●	●	●	●	●	SAHOL	●	●	●	●	●	●
DEVA	●	●	●	●	●	●	SASA	●	●	●	●	●	●
DOAS	●	●	●	●	●	●	SELEC	●	●	●	●	●	●
DOHOL	●	●	●	●	●	●	SISE	●	●	●	●	●	●
ECILC	●	●	●	●	●	●	SKBNK	●	●	●	●	●	●
EGEEN	●	●	●	●	●	●	SMRTG	●	●	●	●	●	●
EKGYO	●	●	●	●	●	●	SNGYO	●	●	●	●	●	●
ENJSA	●	●	●	●	●	●	SOKM	●	●	●	●	●	●
ENKAI	●	●	●	●	●	●	TAVHL	●	●	●	●	●	●
ERBOS	●	●	●	●	●	●	TCELL	●	●	●	●	●	●
EREGL	●	●	●	●	●	●	THYAO	●	●	●	●	●	●
FROTO	●	●	●	●	●	●	TKFEN	●	●	●	●	●	●
GARAN	●	●	●	●	●	●	TMSN	●	●	●	●	●	●
GENIL	●	●	●	●	●	●	TOASO	●	●	●	●	●	●
GESAN	●	●	●	●	●	●	TRGYO	●	●	●	●	●	●
GLYHO	●	●	●	●	●	●	TSKB	●	●	●	●	●	●
GOZDE	●	●	●	●	●	●	TSPOR	●	●	●	●	●	●
GSDHO	●	●	●	●	●	●	TTKOM	●	●	●	●	●	●
GUBRF	●	●	●	●	●	●	TTRAK	●	●	●	●	●	●
GWIND	●	●	●	●	●	●	TUKAS	●	●	●	●	●	●
HALKB	●	●	●	●	●	●	TUPRS	●	●	●	●	●	●
HEKTS	●	●	●	●	●	●	TURSG	●	●	●	●	●	●
IPEKE	●	●	●	●	●	●	ULKER	●	●	●	●	●	●
ISCTR	●	●	●	●	●	●	VAKBN	●	●	●	●	●	●
ISDMR	●	●	●	●	●	●	VESBE	●	●	●	●	●	●
ISFIN	●	●	●	●	●	●	VESTL	●	●	●	●	●	●
ISGYO	●	●	●	●	●	●	YATAS	●	●	●	●	●	●
ISMEN	●	●	●	●	●	●	YKBNK	●	●	●	●	●	●
JANTS	●	●	●	●	●	●	YYLGD	●	●	●	●	●	●

Yasal Uyarı: Burada yer alan yatırım bilgi, yorum ve tavsiyeleri yatırım danışmanlığı kapsamında değildir. Yatırım danışmanlığı hizmeti, yetkili kuruluşlar tarafından kişilerin risk ve getiri tercihleri dikkate alınarak kişiye özel sunulmaktadır. Burada yer alan yorum ve tavsiyeler ise genel niteliktedir. Bu tavsiyeler mali durumunuz ile risk ve getiri tercihlerinize uygun olmayabilir. Bu nedenle, sadece burada yer alan bilgilere dayanarak yatırım kararı verilmesi beklentilerinize uygun sonuçlar doğurmayabilir.