

20 Haziran 2023

Gündem

ABD borsaları dün tatil nedeniyle işlem görmezken, küresel çapta veri akışının oldukça sakin seyrettiği bir günü geride bıraktık. Merkez bankalarının sıkılaştırma adımlarının devam edeceğine dair verilen mesajlar, Fed üyelerinden faiz artırımlarını destekleyen açıklamalar ve gündemdeki resesyon kaynaklı endişeler yeni haftada küresel risk iştahı üzerinde baskı oluşturdu. Kısa vadede küresel ekonomilerdeki genel görünüm ile Çin'den beklenen teşvik adımları piyasaların takibinde yer alacaktır. Yurt içinde ise perşembe günü gerçekleşecek TCMB toplantısı ve alınacak faiz kararı haftanın en önemli gelişmesi olarak gündemdeki yerini korumaya devam ediyor.

Piyasa Beklentisi

ABD borsalarının kapalı olduğu haftanın ilk işlem gününde risk iştahında zayıf bir görünüm ve Avrupa borsalarında satış ağırlıklı bir fiyatlama öne çıktı. Sıkılaştırma ve resesyon kaynaklı endişeler piyasalar üzerinde baskı oluşturan ana risk unsurları olarak izleniyor. Yurt içinde ise geçen haftadan itibaren etkili olan düzeltme eğiliminin dün hız kazandığı ve BIST-100 Endeksi'nin satıcılar bir seyir izlediği görüldü. ABD borsaları tatil nedeniyle işlem görmezken, ABD vadelilerinde bu sabah hafif satıcılar izleniyor. Asya piyasalarında genel olarak kırmızı bir renk hâkim. Avrupa vadelileri ve CFD kontratları yataya yakın açılışlara işaret ediyor. BIST- 100 Endeksi'nin güne hafif satıcılar bir açılışla başlamasını bekliyoruz.

Ekonomik Takvim

Saat	Veri	Beklenti	Önceki
15:30	ABD, İnşaat İzinleri (Aylık)	0,6%	-1,4%
15:30	ABD, Konut Başlangıçları	1400 Bin	1401 Bin

Önemli Haberler

- Çin, bir yıllık ve beş yıllık ana kredi faiz oranlarını 2022 Ağustos ayından bu yana ilk kez 10'ar baz puan düşürdü.
- Fed Governörü Christopher Waller çekirdek enflasyonun hala yüksek seyrettiğine işaret ederek daha fazla sıkılaştırma gerekebileceğini vurguladı.
- Richmond Fed Başkanı Thomas Barkin de enflasyonun %4'ten %2'lere görece hızlı şekilde dönmemesi halinde daha fazlasını yapma konusunda rahat olacağını belirtti.
- Çin Devlet Başkanı Şi Cinping, iki günlük resmi ziyaret için Pekin'e giden ABD Dışişleri Bakanı Antony Blinken ile dün bir görüşme gerçekleştirdi.

Genel Kurul – Sermaye Artırımı ve Temettüleri

- SNICA, TRCAS, TUREX** genel kurul toplantısı bugün gerçekleşecek.
- BRKSN** kâr payı ödemesi bugün gerçekleşecek.
- DESA, GENTS** sermaye artırımları bugün gerçekleşecek.

Tedbir Kararları

- BURVA ve INGRM** paylarında VBTS kapsamında 19/07/2023 seans sonuna kadar brüt takas uygulanacaktır.

KAP Haberleri

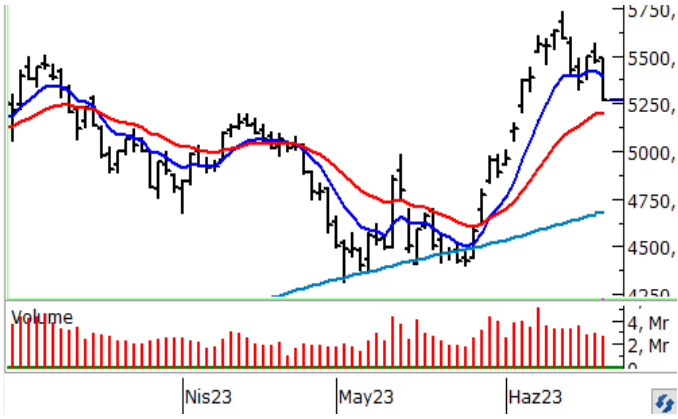
- **ARZUM**, yönetim kurulunun 0,4191 TL kâr payı dağıtım teklifi 19.06.2023 tarihli genel kurulda onaylandı ve kâr payı hak kullanım tarihi 26/07/2023 olarak belirlendi. (P.Değ: 0,7 Milyar TL, F/K: 24,5)
- **AKSGY**, %100' üne sahip olduğu bağlı ortaklığı Karlitepe Gayrimenkul A.Ş.'nin bütün aktif ve pasifleriyle devralınmak suretiyle şirket bünyesinde birleşmesine karar verdi. (P.Değ: 4,3 Milyar TL, F/K: 0,7)
- **CELHA**, 31 Temmuz 2023 tarihine kadar 38 gün süreyle modernizasyon ve bakım faaliyetlerinin devam edeceğini açıkladı. bakım duruşları nedeniyle Haziran ve Temmuz ayı üretimlerinde bir miktar düşüş gerçekleşmesi beklenmektedir. Bakım faaliyetleri kapsamında galvanizleme kapasitesi yaklaşık %40 oranında artacaktır. (P.Değ: 1,3 Milyar TL, F/K: -)
- **DITAS**, %117,65 oranında bedelli sermaye artırımını için SPK'ya başvuruda bulundu. (P.Değ: 1,2 Milyar TL, F/K: 1.571)
- **DOHOL**, 27.758.120 TL sermaye avansı ile bağlı ortaklığı Ditaş'ın bedelli sermaye artırımında yeni pay alma hakkının tamamen kullanılmasına karar verdi. (P.Değ: 23,7 Milyar TL, F/K: 4,2)
- **EMKEL**, 25/04/2023 tarihli yönetim kurulu kararı ile %100 oranında ve rüçhan hakkı kullandırma fiyatı 5,00 TL olarak belirlenen bedelli sermaye artırımının rüçhan hakkı kullandırma fiyatını yapılması planlanan arsa ve fabrika binası yatırımının ertelenmesine üzerine 1,00 TL olarak düzenledi. (P.Değ: 0,6 Milyar TL, F/K: 451,0)
- **KCAER**, Amerika ve Avrupa kıtasına yönelik toplam 24,800,000 ABD doları tutarında yeni çelik profil siparişi aldı. Şirketin son dört çeyrek hasılatı 10,2 Milyar TL'dir. (P.Değ: 10,7 Milyar TL, F/K: 12,6)
- **KLRHO**, Van'da toplam 13MW'lık arazi GES yatırımının 9MW'lık kısmı ile ilgili çağrı mektupları aldı. Arazi anlaşmaları tamamlandı ve bankalarla finansman süreci sonuçlandırıldı. Projenin önümüzdeki 4 aylık süreç içinde tamamlanarak üretime başlanması hedeflenmektedir. (P.Değ: 22,3 Milyar TL, F/K: 8,0)

KAP Haberleri

- **LIDFA**, 10/05/2023 tarihinde SPK'ya başvuruda bulunduğu %88 oranındaki bedelsiz sermaye artırımını 15.06.2023 tarihinde SPK tarafından onaylandı. (P.Değ: 0,8 Milyar TL, F/K: 3,0)
- **ÖMERKO**, 12.12.2022 tarihindeki yatırım kararına istinaden, İtalya'dan sipariş edilen tüm makinelerinin teslimatı tamamlandı. 6.000 m2 depo inşaatı ise devam etmektedir. (P.Değ: 0,5 Milyar TL, F/K: 35,7)
- **OYYAT**, INDES'in ortağının sahip olduğu şirket sermayesinin %0,44'üne tekabül gelen 996.380 TL nominal değerli paylar, 1 TL nominal değerli pay için 20,40 TL fiyatla OYYAT aracılığıyla Desbil Teknolojik Ürünler A.Ş.'ye satılacaktır. Satılacak olan 996.380 TL nominal değerli paylar Borsa'da işlem gören niteliktedir. (P.Değ: 13,7 Milyar TL, F/K: 11,1)
- **PCILT**, %193 oranında bedelsiz sermaye artırımını kararı aldı. (P.Değ: 1,3 Milyar TL, F/K: 9,3)
- **PEKGY**, Çamlıca'da bulunan 168.928.380 TL maliyetli arsasını 568.000.000 TL bedelle sattı ve 26.130.000 TL maddi duran varlık satış kârı elde etti. (Değerleme Raporu: 541.870.000 TL) (P.Değ: 5,8 Milyar TL, F/K: 15,5)
- **TNZTP**, İzmir/ Balçova'da bulunan AVM ve Otel/Rezidans binasından oluşan kompleks yapının tamamının satın alınması için sözleşme imzaladı. Toplam alım bedeli 30.510.000 ABD dolarıdır. Son açıklanan finansallara göre alım bedelinin toplam aktiflere oranı %43,05 ve maddi duran varlıkların net değerine oranı %84,82'dir. (P.Değ: 3,2 Milyar TL, F/K: 12,2)

*Bültendeki haberler, Kamuyu Aydınlatma Platformu'na saat 08:30'a kadar gelen haberleri kapsamaktadır.

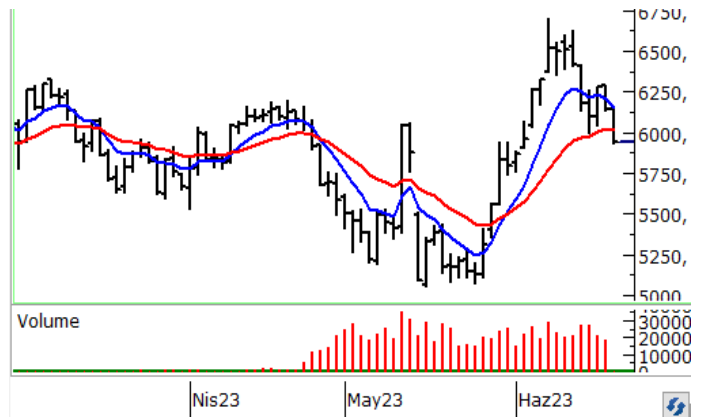
BIST100 Teknik Analizi



Geçen haftadan itibaren düzeltme eğiliminin gözlemlendiği ve dalgalı bir seyrin öne çıktığı BIST-100 Endeksi'nde yeni haftada satışlar hız kazandı. BIST-100 Endeksi dün günü %3,77 oranında kayıpla 5.269 puandan tamamladı.

5.315 desteği altında bir kapanış gerçekleştiren ve teknik görünümün zayıflama kaydettiği endekste satıcı seyrin devamında fibo %38,2'lik kısmına denk gelen 5.224 ile 5.200 seviyesi ilk destek noktalarıdır. Kısa vadede önemli bir destek konumunda bulunan 5.200 altına sarkmalarda 5.150 – 5.060 bölgesine doğru geri çekilmeler yaşanabilir. Dünkü sert satışların ardından endekste tepki alımları gözlenmesi halinde 5.315 - 5.375 aralığı ile devamında 5.417 ve 5.500 seviyeleri direnç konumunda bulunmaktadır.

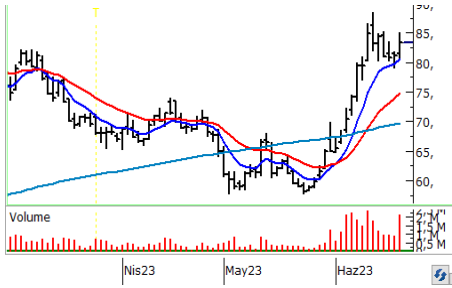
VIOP 30 Teknik Analizi



Haziran Vadeli Endeks30 sözleşmesi gün içerisinde 5.931 – 6.163 seviyeleri arasında hareket ederek günü %3,45 oranında sert bir düşüşle 5.947 seviyesinden tamamladı. Akşam seans kapanışı da 5.945 puandan gerçekleşti.

Geçen haftadan itibaren teknik görünümün zayıflama kaydettiği sözleşmede yeni hafta itibariyle satışların hız kazandığı görüldü. 6.000 seviyesi altında günü tamamlayan sözleşmede satıcı seyrin devamında 5.890 seviyesi kısa vadeli ilk destek noktası olup, bu seviye altına sarkmalarda 5.800 ve 5.740 hedefli düşüşler yaşanabilir. Dünkü sert kayıpların ardından gözlenebilecek tepki alımlarında ise 6.000 – 6.045 aralığı ilk direnç bölgesidir. Bu bölge üzerindeki tutunmalarda 6.135 – 6.200 ve 6.275 seviyeleri direnç olarak takip edilecektir.

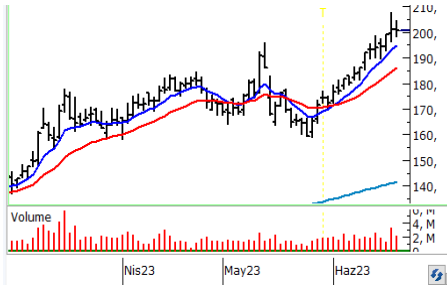
Teknik Analiz Hisse Önerileri



AYGAZ

Endekste dün hız kazanan satışlara karşın 5 ve 7 günlük üssel ortalamalarından destek bulan AYGZ hissesi yukarı yönlü bir seyir izleyerek günü 83,30 TL'den tamamladı. Hissede 81 TL üzerinde kalındığı sürece yükselişlerin devamı beklenebilir.

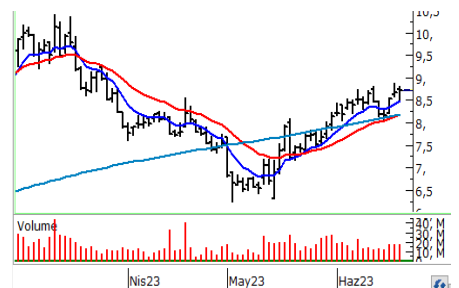
Hedef Fiyat: 85,80 TL, 87,40 TL
Zarar Kes: 80,80 TL



MGROS

Mayıs ayının son bölümünden itibaren yükseliş kanalı içerisinde hareket eden ve kısa vadeli ortalamaları üzerindeki seyrini sürdüren MGROS hissesi günü 200,60 TL'den tamamladı. 7 günlük ortalama (195,80) üzerinde kalındığı sürece pozitif hava korunabilir.

Hedef Fiyat: 206,60 TL, 210,50 TL
Zarar Kes: 194,60 TL



GLYHO

Endekste dün hız kazanan satıcı seyre rağmen 8,50 TL desteğinden güç bulan GLYHO hissesi günü yükselişle 8,72 TL'den tamamlamayı başardı. Endeksten pozitif ayrıışan hissede kısa vadede 8,88 TL aşılabılırsa alımların yeni bir ivme ve güç kazandığı görülebilir.

Hedef Fiyat: 8,98TL, 9,15 TL
Zarar Kes: 8,45 TL

BIST	Kapanış 19.06.2023	Değişim (%)	Yılbaşı Değişim (%)
BIST 100	5.269	-3,77	-4,35
BIST 30	5.874	-3,78	-1,19
BIST Banka	4.868	-3,46	-3,18
BIST Sanayi	8.358	-3,80	-6,13
BIST 30 Yakın Vade	5.947	-3,45	
Yurt Dışı Piyasalar	Veri (08:45)	Değişim (%)	Yılbaşı Değişim (%)
Dow Jones	34.299	0,00	3,48
S&P 500	4.410	0,00	14,85
NASDAQ	13.690	0,00	30,79
Almanya DAX	16.201	-0,96	16,36
Fransa CAC 40	7.314	-1,01	12,98
İngiltere FTSE 100	7.588	-0,71	1,84
NIKKEI 225	33.278	-0,28	27,53
Shangai Comp	3.245	-0,34	5,03
Hang Seng	19.586	-1,64	-0,99
Tahvil Piyasaları	Veri (08:45)	Değişim (bps)	Yılbaşı Değişim (bps)
Türkiye 2 Yıllık	15,78	-65,0	581,0
Türkiye 10 Yıllık	17,44	-8,0	761,0
ABD 2 Yıllık	4,75	2,7	32,3
ABD 10 Yıllık	3,80	3,4	-7,7
Almanya 2 Yıllık	3,16	4,7	43,7
Almanya 10 Yıllık	2,52	4,4	-5,3
Döviz Piyasaları	Veri (08:45)	Değişim (%)	Yılbaşı Değişim (%)
USD/TRY	23,63	0,08	26,31
EUR/TRY	25,80	0,07	28,84
GBP/TRY	30,20	-0,02	33,46
EUR/USD	1,09	-0,01	2,09
USD/JPY	142,04	0,04	8,44
Dolar Endeksi (DXY)	102,56	0,09	-0,93
Emtia	Veri (08:45)	Değişim (%)	Yılbaşı Değişim (%)
Altın (\$/ons)	1.949,03	-0,08	6,88
Gram Altın (TL)	1.480,88	0,00	35,01
Gümüş (\$/ons)	23,89	-0,26	-0,15
Brent (\$/varil)	75,88	-0,25	-10,01

BIST100 Yükselenler	Kapanış	Günlük Değ. (%)	Hacim (Mİn TL)
IZMDC	6,05	5,77%	446,36
ODAS	6,68	2,45%	1.000,25
AKFGY	3,94	2,07%	161,94
BRYAT	1.026,70	1,65%	192,51
FENER	59,35	1,45%	258,14
GLYHO	8,72	0,69%	150,07

BIST100 Düşenler	Kapanış	Günlük Değ. (%)	Hacim (Mİn TL)
ALFAS	420,00	-8,60%	1.210,26
KRDMD	19,65	-7,40%	1.157,98
KORDS	73,35	-7,39%	137,09
OYAKC	38,30	-7,26%	478,48
KMPUR	83,95	-7,24%	56,70
KOZAL	20,64	-6,94%	1.442,20
AKSEN	29,58	-6,92%	424,18
YYLGD	24,74	-6,43%	40,77
HEKTS	29,42	-6,42%	751,25
ERBOS	135,60	-6,42%	47,11

BIST100 Hacmi Artanlar	Hacim Değişim	Kapanış	Günlük Değ. (%)
IZMDC	230,7%	6,05	5,77
ODAS	141,2%	6,68	2,45
TURSG	134,9%	10,80	-3,31
MAVI	105,0%	63,75	-0,31
PGSUS	104,2%	567,20	-3,75

BIST100 Hacmi Azalanlar	Hacim Değişim	Kapanış	Günlük Değ. (%)
IPEKE	-65,6%	26,18	-5,01
ISDMR	-64,6%	32,60	-4,68
YYLGD	-61,8%	24,74	-6,43
GESAN	-54,3%	51,10	-5,98
ALKIM	-52,9%	27,34	-4,14

***Hacim değişimleri son 3 aylık ortalamaya göre hesaplanmıştır.**

PHİLLİP PORTFÖY FONLARI					
Fon adı	BİRİNCİ HİSSE SENEDİ FONU	Fon adı	BİRİNCİ SERBEST FON	Fon adı	PARA PİYASASI FONU
Fon Kodu	PPB	Fon Kodu	PPS	Fon Kodu	PJL
Birim Pay Fiyatı	3.011.894	Birim Pay Fiyatı	1.276.426	Birim Pay Fiyatı	1.401.150
2022 yılı başından bu yana getiri	212.66%	Halka Arz Getiri (11.05.2022)	27.64%	Yıllıklandırılmış Getiri	44.25%
Fon Alış Valörü	T+1	Fon Alış Valörü	T+1	Fon Alış Valörü	T+0
Fon Satış Valörü	T+2	Fon Satış Valörü	T+2	Fon Satış Valörü	T+0

Burada yer alan yatırım bilgi, yorum ve tavsiyeleri yatırım danışmanlığı kapsamında değildir. Yatırım danışmanlığı hizmeti, yetkili kuruluşlar tarafından kişilerin risk ve getiri tercihleri dikkate alınarak kişiye özel sunulmaktadır. Burada yer alan yorum ve tavsiyeler ise genel niteliktedir. Bu tavsiyeler mali durumunuz ile risk ve getiri tercihlerinize uygun olmayabilir. Bu nedenle, sadece burada yer alan bilgilere dayanarak yatırım kararı verilmesi beklentilerinize uygun sonuçlar doğurmayabilir

HİSSELER	PİVOT DESTEKLER					PİVOT DİRENÇLER			HİSSELER	PİVOT DESTEKLER					PİVOT DİRENÇLER		
	Destek 1	Destek 2	Destek 3	Kapanış	Pivot	Direnç 1	Direnç 2	Direnç 3		Destek 1	Destek 2	Destek 3	Kapanış	Pivot	Direnç 1	Direnç 2	Direnç 3
AEFES	63,23	62,62	61,43	63,85	64,42	65,03	66,22	66,83	KARNSN	8,49	8,27	7,87	8,71	8,89	9,11	9,51	9,73
AGHOL	101,07	99,13	96,27	103,00	103,93	105,87	108,73	110,67	KCAER	15,47	15,12	14,42	15,82	16,17	16,52	17,22	17,57
AKBNK	18,17	17,84	17,37	18,51	18,64	18,97	19,44	19,77	KCHOL	93,55	92,05	89,05	95,05	96,55	98,05	101,05	102,55
AKFGY	3,86	3,79	3,71	3,94	3,94	4,01	4,09	4,16	KERVTV	7,99	7,81	7,47	8,17	8,33	8,51	8,85	9,03
AKSA	62,98	61,82	59,63	64,15	65,17	66,33	68,52	69,68	KLRHO	13,35	13,15	12,80	13,55	13,70	13,90	14,25	14,45
AKSEN	29,02	28,46	27,34	29,58	30,14	30,70	31,82	32,38	KMPUR	81,57	79,18	74,67	83,95	86,08	88,47	92,98	95,37
ALARK	66,77	65,43	62,77	68,10	69,43	70,77	73,43	74,77	KONTR	132,27	128,23	121,07	136,30	139,43	143,47	150,63	154,67
ALBRK	2,74	2,69	2,62	2,78	2,81	2,86	2,93	2,98	KONYA	2942,50	2870,00	2735,00	3015,00	3077,50	3150,00	3285,00	3357,50
ALFAS	405,60	391,20	364,40	420,00	432,40	446,80	473,60	488,00	KORDS	71,50	69,65	65,95	73,35	75,20	77,05	80,75	82,60
ALKIM	26,88	26,42	25,60	27,34	27,70	28,16	28,98	29,44	KOZAA	42,99	41,89	39,99	44,10	44,89	45,99	47,89	48,99
ARCLK	104,23	102,17	98,03	106,30	108,37	110,43	114,57	116,63	KOZAL	20,09	19,53	18,49	20,64	21,13	21,69	22,73	23,29
ASELS	48,37	47,23	45,17	49,50	50,43	51,57	53,63	54,77	KRDMD	19,13	18,62	17,58	19,65	20,17	20,68	21,72	22,23
ASUZU	143,93	141,17	135,63	146,70	149,47	152,23	157,77	160,53	KZBGY	16,95	16,51	15,75	17,40	17,71	18,15	18,91	19,35
AYDEM	13,04	12,76	12,33	13,32	13,47	13,75	14,18	14,46	MAVI	62,07	60,38	58,47	63,75	63,98	65,67	67,58	69,27
BAGFS	23,01	22,41	21,31	23,62	24,11	24,71	25,81	26,41	MGROS	197,60	194,60	191,10	200,60	201,10	204,10	207,60	210,60
BASGZ	12,25	12,02	11,59	12,49	12,68	12,91	13,34	13,57	ODAS	6,51	6,34	6,01	6,68	6,84	7,01	7,34	7,51
BERA	10,08	9,88	9,50	10,27	10,46	10,66	11,04	11,24	OTKAR	177,47	174,33	168,07	180,60	183,73	186,87	193,13	196,27
BIMAS	172,13	169,37	165,63	174,90	175,87	178,63	182,37	185,13	OYAKC	37,25	36,21	34,11	38,30	39,35	40,39	42,49	43,53
BIOEN	13,22	12,97	12,55	13,48	13,64	13,89	14,31	14,56	PETKM	13,69	13,47	13,06	13,91	14,10	14,32	14,73	14,95
BRYAT	1011,07	995,43	970,97	1026,70	1035,53	1051,17	1075,63	1091,27	PGSUS	554,50	541,80	516,40	567,20	579,90	592,60	618,00	630,70
BUCIM	5,63	5,53	5,31	5,74	5,85	5,95	6,17	6,27	PSGYO	6,43	6,05	5,52	6,80	6,96	7,34	7,87	8,25
CCOLA	240,87	238,03	234,37	243,70	244,53	247,37	251,03	253,87	SAHOL	41,79	41,21	40,03	42,38	42,97	43,55	44,73	45,31
CEMTS	8,04	7,88	7,54	8,21	8,38	8,54	8,88	9,04	SASA	52,17	51,28	49,52	53,05	53,93	54,82	56,58	57,47
CIMSA	111,50	108,80	104,10	114,20	116,20	118,90	123,60	126,30	SELEC	32,25	31,61	30,31	32,90	33,55	34,19	35,49	36,13
DOAS	142,77	140,53	138,07	145,00	145,23	147,47	149,93	152,17	SISE	39,67	38,91	37,63	40,44	40,95	41,71	42,99	43,75
DOHOL	8,53	8,34	7,98	8,71	8,89	9,08	9,44	9,63	SKBNK	2,36	2,29	2,19	2,42	2,46	2,53	2,63	2,70
ECILC	31,13	30,49	29,23	31,76	32,39	33,03	34,29	34,93	SMRTG	69,75	67,90	64,40	71,60	73,25	75,10	78,60	80,45
EGENE	4606,67	4518,33	4341,67	4695,00	4783,33	4871,67	5048,33	5136,67	SNGYO	2,35	2,31	2,22	2,40	2,44	2,48	2,57	2,61
EKGYO	6,63	6,49	6,19	6,78	6,93	7,07	7,37	7,51	SOKM	31,20	30,68	29,96	31,72	31,92	32,44	33,16	33,68
ENJSA	29,60	29,02	27,90	30,18	30,72	31,30	32,42	33,00	TAVHL	82,12	80,73	77,97	83,50	84,88	86,27	89,03	90,42
ENKAI	25,97	25,45	24,39	26,50	27,03	27,55	28,61	29,13	TCELL	33,59	33,03	31,93	34,14	34,69	35,25	36,35	36,91
ERBOS	132,30	129,00	122,70	135,60	138,60	141,90	148,20	151,50	THYAO	170,73	167,47	161,93	174,00	176,27	179,53	185,07	188,33
ERGL	35,27	34,77	33,97	35,76	36,07	36,57	37,37	37,87	TKFEN	32,65	31,79	30,21	33,52	34,23	35,09	36,67	37,53
EUREN	10,67	10,42	9,94	10,92	11,15	11,40	11,88	12,13	TKNSA	16,94	16,59	15,87	17,30	17,66	18,01	18,73	19,08
FENER	57,57	55,78	53,77	59,35	59,58	61,37	63,38	65,17	TMSN	52,77	51,33	49,22	54,20	54,88	56,32	58,43	59,87
FROTO	647,27	637,53	620,07	657,00	664,73	674,47	691,93	701,67	TOASO	207,33	202,67	193,73	212,00	216,27	220,93	229,87	234,53
GARAN	28,98	28,54	27,82	29,42	29,70	30,14	30,86	31,30	TSKB	4,15	4,08	3,97	4,21	4,26	4,33	4,44	4,51
GENIL	37,53	36,75	35,19	38,32	39,09	39,87	41,43	42,21	TTKOM	18,13	17,75	17,04	18,51	18,84	19,22	19,93	20,31
GESAN	49,32	47,53	44,27	51,10	52,58	54,37	57,63	59,42	TTRAK	340,17	332,33	317,67	348,00	354,83	362,67	377,33	385,17
GLYHO	8,52	8,32	8,18	8,72	8,66	8,86	9,00	9,20	TUKAS	12,40	12,16	11,70	12,65	12,86	13,10	13,56	13,80
GSDHO	2,81	2,76	2,66	2,86	2,91	2,96	3,06	3,11	TUPRS	71,07	70,23	68,67	71,90	72,63	73,47	75,03	75,87
GUBRF	252,00	247,40	239,90	256,60	259,50	264,10	271,60	276,20	TURSG	10,58	10,35	9,91	10,80	11,02	11,25	11,69	11,92
GWIND	15,94	15,68	15,18	16,19	16,44	16,70	17,20	17,46	ULKER	32,51	32,07	31,23	32,96	33,35	33,79	34,63	35,07
HALKB	12,00	11,78	11,35	12,22	12,43	12,65	13,08	13,30	ULUUN	25,44	24,74	23,36	26,14	26,82	27,52	28,90	29,60
HEKTS	28,56	27,70	26,08	29,42	30,18	31,04	32,66	33,52	VAKBN	9,45	9,26	8,90	9,63	9,81	10,00	10,36	10,55
İPEKE	25,61	25,05	24,01	26,18	26,65	27,21	28,25	28,81	VESBE	10,79	10,61	10,29	10,97	11,11	11,29	11,61	11,79
İSCTR	12,69	12,49	12,11	12,88	13,07	13,27	13,65	13,85	VESTL	44,95	44,11	42,53	45,78	46,53	47,37	48,95	49,79
İSDMR	31,97	31,35	30,19	32,60	33,13	33,75	34,91	35,53	YKBNK	11,97	11,75	11,33	12,19	12,39	12,61	13,03	13,25
İSGYO	8,99	8,82	8,54	9,17	9,27	9,44	9,72	9,89	YYLGD	24,15	23,57	22,39	24,74	25,33	25,91	27,09	27,67
İZMDC	5,74	5,43	5,23	6,05	5,94	6,25	6,45	6,76	ZOREN	2,79	2,71	2,57	2,87	2,93	3,01	3,15	3,23

Burada yer alan yatırım bilgi, yorum ve tavsiyeleri yatırım danışmanlığı kapsamında değildir. Yatırım danışmanlığı hizmeti, yetkili kuruluşlar tarafından kişilerin risk ve getiri tercihleri dikkate alınarak kişiye özel sunulmaktadır. Burada yer alan yorum ve tavsiyeler ise genel niteliktedir. Bu tavsiyeler mali durumunuz ile risk ve getiri tercihlerinize uygun olmayabilir. Bu nedenle, sadece burada yer alan bilgilere dayanılarak yatırım kararı verilmesi beklentilerinize uygun sonuçlar doğurmayabilir

Kod	14	50	RSI	StochS	MACD	CCI	Kod	14	50	RSI	StochS	MACD	CCI
	Günlük H.O.	Günlük H.O.						Günlük H.O.	Günlük H.O.				
AEFES	●	●	●	●	●	●	KARSN	●	●	●	●	●	●
AGHOL	●	●	●	●	●	●	KCAER	●	●	●	●	●	●
AKBNK	●	●	●	●	●	●	KCHOL	●	●	●	●	●	●
AKFGY	●	●	●	●	●	●	KERVY	●	●	●	●	●	●
AKSA	●	●	●	●	●	●	KLRHO	●	●	●	●	●	●
AKSEN	●	●	●	●	●	●	KMPUR	●	●	●	●	●	●
ALARK	●	●	●	●	●	●	KONTR	●	●	●	●	●	●
ALBRK	●	●	●	●	●	●	KORDS	●	●	●	●	●	●
ALGYO	●	●	●	●	●	●	KOZAA	●	●	●	●	●	●
ALKIM	●	●	●	●	●	●	KOZAL	●	●	●	●	●	●
ARCLK	●	●	●	●	●	●	KRDMD	●	●	●	●	●	●
ASELS	●	●	●	●	●	●	KZBGY	●	●	●	●	●	●
ASUZU	●	●	●	●	●	●	MAVI	●	●	●	●	●	●
AYDEM	●	●	●	●	●	●	MGROS	●	●	●	●	●	●
BAGFS	●	●	●	●	●	●	NTHOL	●	●	●	●	●	●
BASGZ	●	●	●	●	●	●	ODAS	●	●	●	●	●	●
BERA	●	●	●	●	●	●	OTKAR	●	●	●	●	●	●
BIMAS	●	●	●	●	●	●	OYAKC	●	●	●	●	●	●
BIOEN	●	●	●	●	●	●	PETKM	●	●	●	●	●	●
BRYAT	●	●	●	●	●	●	PGSUS	●	●	●	●	●	●
BUCIM	●	●	●	●	●	●	PSGYO	●	●	●	●	●	●
CCOLA	●	●	●	●	●	●	SAHOL	●	●	●	●	●	●
CEMTS	●	●	●	●	●	●	SASA	●	●	●	●	●	●
CIMSA	●	●	●	●	●	●	SELEC	●	●	●	●	●	●
DOAS	●	●	●	●	●	●	SISE	●	●	●	●	●	●
DOHOL	●	●	●	●	●	●	SKBNK	●	●	●	●	●	●
ECILC	●	●	●	●	●	●	SMRTG	●	●	●	●	●	●
EGEEN	●	●	●	●	●	●	SNGYO	●	●	●	●	●	●
EKGYO	●	●	●	●	●	●	SOKM	●	●	●	●	●	●
ENJSA	●	●	●	●	●	●	TAVHL	●	●	●	●	●	●
ENKAI	●	●	●	●	●	●	TCELL	●	●	●	●	●	●
ERBOS	●	●	●	●	●	●	THYAO	●	●	●	●	●	●
EREGL	●	●	●	●	●	●	TKFEN	●	●	●	●	●	●
EUREN	●	●	●	●	●	●	TKNSA	●	●	●	●	●	●
FENER	●	●	●	●	●	●	TMSN	●	●	●	●	●	●
FROTO	●	●	●	●	●	●	TOASO	●	●	●	●	●	●
GARAN	●	●	●	●	●	●	TSKB	●	●	●	●	●	●
GESAN	●	●	●	●	●	●	TSPOR	●	●	●	●	●	●
GLYHO	●	●	●	●	●	●	TTKOM	●	●	●	●	●	●
GSDHO	●	●	●	●	●	●	TTRAK	●	●	●	●	●	●
GUBRF	●	●	●	●	●	●	TUKAS	●	●	●	●	●	●
GWIND	●	●	●	●	●	●	TUPRS	●	●	●	●	●	●
HALKB	●	●	●	●	●	●	TURSG	●	●	●	●	●	●
HEKTS	●	●	●	●	●	●	ULKER	●	●	●	●	●	●
IPEKE	●	●	●	●	●	●	VAKBN	●	●	●	●	●	●
ISCTR	●	●	●	●	●	●	VESBE	●	●	●	●	●	●
ISDMR	●	●	●	●	●	●	VESTL	●	●	●	●	●	●
ISFIN	●	●	●	●	●	●	YKBNK	●	●	●	●	●	●
ISGYO	●	●	●	●	●	●	YYLGD	●	●	●	●	●	●
JANTS	●	●	●	●	●	●	ZOREN	●	●	●	●	●	●