

Endeks	%	Değer	Pariteler	%	Değer	Y. Dışı Vadeli	%	Değer			
BIST100	↑	1,27	2548,5	DolarTL	↑	0,22	17,84	S&P500	↓	-0,31	3957,5
BIST30	↑	1,43	2723,5	EuroTL	↑	0,27	18,24	Altın Ons/\$	↑	0,18	1722,82
BIST30 Y.Vade	↑	1,38	2801,5	EuroDolar	↑	0,08	1,02	Ham Petrol	↑	1,56	97,23

## KAP Haberleri

- ANSGR**, 01.01.2022 - 30.06.2022 döneminde, bir önceki yılın aynı dönemine göre %88,5 artışla, 9,05 milyar TL prim üretti. (P.Değ: 2,9 Milyar TL, F/K: 5,3)
- AKMGY**, hisse başına net 0,65 TL olan 2021 yıllık temettüsünün 2. taksitinin 10 Ağustos'ta dağıtılmasına karar verildi. (P.Değ: 1,8 Milyar TL, F/K: 15,8)
- AVHOL**, Otomotiv ve Beyaz Eşya Pazarlama alanında faaliyet göstermek üzere %100'üne sahip olacağı 1.000.000 TL sermayeli Noyan Pazarlama adlı şirketin kurulmasına karar verdi. Kurulacak şirketin sermayesi AVHOL'un son finansal tablosundaki aktif toplamına oranı %0,87'dir. (P.Değ: 0,3 Milyar TL, F/K: 35,5)
- HEKTS**, Adana, Sarıçam'da bulunan Organomineral Üretim Tesisini 2,59 Milyon USD bedelle (değerleme raporu 2,63 milyon USD olan değeri altında) satın alınmasına karar verdi. Alım bedelinin HEKTS'in açıklanan son finansal tablolarındaki aktiflere oranı %0,71'dir. (P.Değ: 28,3 Milyar TL, F/K: 60,8)
- KRPLS**'in halka arzında toplam 114.886 yatırımcıdan 6,84 kat pay talebi geldi. Yurtiçi Bireysel'e talep ettiklerinin %19'u, Yurtiçi Yüksek Başvurulu Bireysel'e ise talep ettiklerinin %8'i kadar hisse dağıtımı yapıldı. Halka arzın %10'unun tahsis edildiği Yurtdışı Kurumsal Yatırımcıdan sadece 500.000 adet talep geldiği için bu gruba tahsis edilen hisseler başta yurtiçi kurumsal olmak üzere diğer gruplara dağıtıldı.
- MANAS**, yurtdışında faaliyet gösteren bir firmanın pilot projesinde kullanılmak üzere 689.990 USD tutarında akıllı gaz sayacı satışı için sözleşme imzaladı. Projenin 2023 yılı içinde tamamlanması planlanıyor. MANAS'ın 2021 yılı hasılatı 96 milyon TL'ydі. (P.Değ: 0,5 Milyar TL, F/K: 112,2)
- PAPIL**'in %8,62 oranındaki hissedarı Pan Teknoloji sahip olduğu tüm 2,963 Milyon hisselerin (çıkarılmış sermayenin %2,45'i) borsada işlem görebilir nitelik kazanması için MKK'ya başvurdu. (P.Değ: 0,5 Milyar TL, F/K: 22,4)
- RHEAG**, lider sermayedar Onur Takmak'ın %100'üne sahip olduğu madencilik şirketlerinin p Sosyal Güvenlik Kurumu'na olan prim borçları nedeniyle Onur Takmak'a ait olan ve borsada işlem görmeyen 2,25 Milyon TL A grubu pay üzerinde 1,325 Milyon TL'lik haciz uygulandı. Haciz uygulamasının kaldırılması için, borcun %25'inin nakden ödenerek yeniden yapılandırılarak ödenmesi için Sosyal Güvenlik Kurumu ilgili birimlerine müracaat edildi. (P.Değ: 0,1 Milyar TL, F/K: -)

## KAP Haberleri

- RNPOL**, Kayseri, Yeşilhisar'daki tarlada GES yatırımı yapılması kapsamında şirketin mevcut trafo kapasitesi olan 1.600 kVa güce ilave 2.500 kVa talebi Kayseri OSB tarafından olumlu karşılanmıştır. (P.Değ: 0,4 Milyar TL, F/K: 26,4)
- RYGYO**, portföyünde yer alan Kocaeli, Çayırova'da bulunan arsa üzerinde 8.858 m2'lik lojistik deposu (Çayırova 13 depo) için "Yapı Kullanma İzin Belgesi (İskan)" aldı. (P.Değ: 2,2 Milyar TL, F/K: 1,4)
- RYGYO**, Kocaeli, Çayırova'da bulunan depolama alanını DGC Lojistik'e 2 seneliğine ve 8 Milyon TL+KDV bedelle kiraya verdi. RYGYO'nun 2021 yılı hasılatı 314 milyon TL'ydі.

## Tedbir Kararları

- HEDEF** ve **IDEAS** payları VBTS kapsamında 26.07.2022 seans başından 25.08.2022 seans sonuna kadar açığa satışa ve kredili işlemlere konu edilemeyecek.

## Genel Kurul, Sermaye Artırımı ve Temettüleri

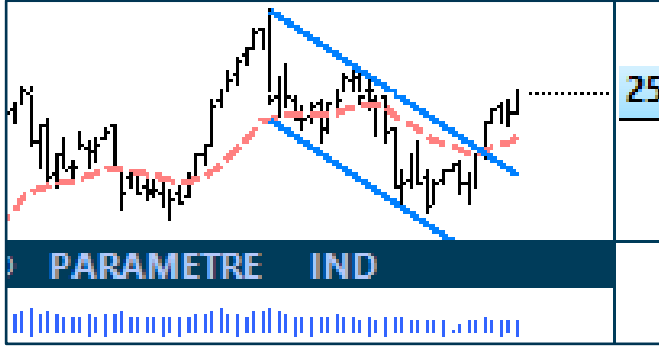
- TCELL**'in net 0,57 TL nakit temettü ödemeleri bugün gerçekleşecek.

## Önemli Haberler

- Asya hisse endekslerinin çoğu bugün artıda seyrediyor. GSYİH'nin 2.çeyrekte yıllık bazda %2,9 büyüdüğünü ve %2,5 tahminlerin üzerinde gerçekleştiğinin açıklayan Güney Kore %0,43 değer kazandı. Çin Şanghay %0,64 artarken Japonya Nikkei %0,22 geriledi. Çin teknoloji hisselerinin yükselişinde Alibaba'nın Hong Kong'da birincil kotasyon başvurusunda bulunacağı ve böylece Çinli yatırımcıların doğrudan Alibaba hisselerinde alım yapmasının önünün açılacağı haberi etkili oluyor. Hong Kong Hang Seng endeksi %1,63 artıda seyrediyor.
- Rus enerji şirketi Gazprom, Kuzey Akım boru hattı için kullanılan bir türbin motorunun daha teknik nedenlerden ötürü durdurulduğunu ve bu nedenle hat üzerinden sevki edilen doğalgaz miktarının azalacağını duyurdu. Bu sabah Eylül vadeli Doğalgaz Sözleşmesi %0,074 artışla 8,64\$'dan işlem görüyordu.

Yasal Uyarı: Burada yer alan yatırım bilgi, yorum ve tavsiyeleri yatırım danışmanlığı kapsamında değildir. Yatırım danışmanlığı hizmeti, yetkili kuruluşlar tarafından kişilerin risk ve getiri tercihleri dikkate alınarak kişiye özel sunulmaktadır. Burada yer alan yorum ve tavsiyeler ise genel niteliktedir. Bu tavsiyeler mali durumunuz ile risk ve getiri tercihlerinize uygun olmayabilir. Bu nedenle, sadece burada yer alan bilgilere dayanarak yatırım kararı verilmesi beklentilerinize uygun sonuçlar doğurmayabilir.

## BIST100 Teknik Analiz



Bist100 endeksi Pazartesi gününü %1,27 yükselişle 2548 puanda tamamladı. Teknik göstergeler yükselişi destekler nitelikte.

Bugün için ilk desteğin 2535'te oluşmasını bekliyoruz. Endeks 2535 üzerinde kalabilirse 2560 ve 2580 yatay trend dirençlerine doğru ilerleyişini sürdürecektir.

2535 desteği aşağı kırılırsa 2520 ve 2500 yatay trend desteklerine doğru geri çekilmeler yaşanabilir.

50 günlük üssel ortalamasının belirlediği 2460 desteği aşağı kırılmadığı sürece sahip olunan hisse pozisyonlarının korunmasını öneriyoruz.

## VIOP30 Teknik Analiz



Ağustos vade Endeks30 sözleşmesi %2'e yakın değer kazanarak 2800 direncinin üzerinde kapanış gerçekleştirdi. Ancak kapanış seviyesi henüz direncin kırıldığı teyit etmiyor.

Endeks sözleşmesi kar realizasyonlarını 2795 üzerinde karşılayabilirse 2800-2810 direnci önemli ölçüde güç kaybeder. 2795'in altına inilmesi halinde bir kez daha 2750 desteği hedef olacağından 2795 in altında 2805 üzerinde zarar kes çalıştırma şartı ile 2750 desteğini hedefleyen kısa pozisyon açılabilir.

Uzun pozisyon almak için endeksin 2810 direncini hacimli geçtiğini veya 2750 desteğinin test edildiğini görmek gerektiğini düşünüyoruz. 2795 desteğinden uzun pozisyon alınması halinde 2790 altında zarar kes çalıştırmak gerekir.

## Teknik Analiz Hisse Önerileri

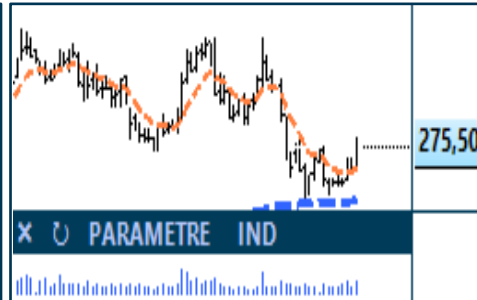


### CCOLA

9 günlük üssel ortalamasından destek bulan ve gün içinde görülen en yüksek seviyeden kapanış alan CCOLA, yükselişini sürdürmeyi deniyor.

Hedef Fiyat: 152 TL, 161 TL

Zarar Kes: 140 TL



### FROTO

İkili dip görüntüsü oluşturan FROTO, pozitif trend oluşturmayı deniyor.

Hedef Fiyat: 285 TL, 303 TL

Zarar Kes: 265 TL



### PARSN

Alçalan kanal direnci üzerinde kapanış alan PARSN, yükseliş trendi oluşturmayı deniyor.

Hedef Fiyat: 37,30 TL, 39 TL

Zarar Kes: 34,30 TL

## Phillip Portföy Yatırım Fonları

### Yatırım Fonu Nedir?

Yatırım fonları, birçok bireysel yatırımcının parasının bir havuzda toplandığı ve onlar adına portföy yönetiminin yapıldığı finansal enstrümanlardır. Fonlar, yatırımcının belirlediği farklı risk ve getiri beklentilerine göre değerlendirilirken; hisse senedi, tahvil, repo, kıymetli madenler, emtia ve mevduat gibi farklı araçlar üzerinden değerlendirilmektedir.

### Yatırım Fonları Nasıl Alınır?

TEFAS'da işlem gören tüm yatırım fonlarını öncelikle PhillipCapital'de yer alan hesabınız üzerinden alabilir veya hesap açarak kolayca erişim sağlayabilirsiniz. Buna ek olarak Türkiye'deki her banka ve aracı kurum platformlarından alım-satım gerçekleştirilebilir.

### PPB / PHILLIP PORTFÖY BİRİNCİ HİSSE SENEDİ FONU

- Fon toplam değerinin en az %80'i devamlı olarak yerli ihraççıların hisse senetlerine yatırılır. Yatırım yapılacak sermaye piyasası araçlarının seçiminde, temel analize dayalı yöntemler kullanılarak gelecekte büyüme ve karlılık artışı vadeden, yeni yatırım iştahına sahip ve getirilerini küçük ortaklarıyla paylaşımına açık, yatırımcı dostu yönetimlerce idare edilen şirketlerin hisselerine, teknik analiz yöntemleriyle alım satım seviyeleri tespit edilerek yatırım yapılır.

Birim Pay Fiyatı	<b>1,387437</b>
Günlük Getiri (%)	<b>1,51%</b>
Yılbaşından bu yana (%)	<b>44,03%</b>
Fon alış valörü	T+1
Fon Satış valörü	T+2

### PPS / PHILLIP PORTFÖY BİRİNCİ SERBEST FON

- Fon, yerli ve yabancı para ve sermaye araçlarının spot ve vadeli fiyatlarının, gün içi fiyat dalgalanmalarından doğan arbitraj fırsatlarını kullanarak yatırımcılarına getiri sağlamayı amaçlar. Fon bu fırsatları değerlendirirken risklerini uygun gördüğü yüksek korelasyonlu yurt içi ve yurt dışı finansal ürünler yardımıyla hedge eder.
- Yatırımcıların fondan maksimum verimi almaları için yatırım vadelerini 6 ay ve üzerinde tutmaları tavsiye olunur.*

Birim Pay Fiyatı	<b>1,068156</b>
Günlük Getiri (%)	<b>0,004%</b>
1 Ay (%)	<b>2,45%</b>
Fon alış valörü	T+1
Fon Satış valörü	T+2

Fon Portföyündeki Varlıklar: BIST payları ve VIOP sözleşmeleri

### PJL / PHILLIP PORTFÖY PARA PİYASASI FONU

- Fon portföyünün tamamı devamlı olarak, vadesine en fazla 184 gün kalmış, likiditesi yüksek para ve sermaye piyasası araçlarından oluşacak ve Fon portföyünün günlük olarak hesaplanan ağırlıklı ortalama vadesi en fazla 45 gün olacaktır.

Birim Pay Fiyatı	<b>1,15308</b>
Günlük Getiri (%)	<b>0,057%</b>
Yılbaşından bu yana (%)	<b>9,98%</b>
Fon alış valörü	T+0
Fon Satış valörü	T+0

Fon Portföyündeki Varlıklar: Borçlanma Senetleri %52,64, T.Repo %20,76, TPP %19,36, Mevduat %4,79, Özel Sektör Kira Sertifikası %2,45

Yasal Uyarı: Burada yer alan yatırım bilgi, yorum ve tavsiyeleri yatırım danışmanlığı kapsamında değildir. Yatırım danışmanlığı hizmeti, yetkili kuruluşlar tarafından kişilerin risk ve getiri tercihleri dikkate alınarak kişiye özel sunulmaktadır. Burada yer alan yorum ve tavsiyeler ise genel niteliktedir. Bu tavsiyeler mali durumunuz ile risk ve getiri tercihlerinize uygun olmayabilir. Bu nedenle, sadece burada yer alan bilgilere dayanarak yatırım kararı verilmesi beklentilerinize uygun sonuçlar doğurmayabilir.

Kod	14	50	RSI	StochS	MACD	CCI	Kod	14	50	RSI	StochS	MACD	CCI
	Günlük H.O.	Günlük H.O.						Günlük H.O.	Günlük H.O.				
AEFES	●	●	●	●	●	●	ISMEN	●	●	●	●	●	●
AGHOL	●	●	●	●	●	●	JANTS	●	●	●	●	●	●
AKBNK	●	●	●	●	●	●	KARSN	●	●	●	●	●	●
AKFGY	●	●	●	●	●	●	KCHOL	●	●	●	●	●	●
AKSA	●	●	●	●	●	●	KONTR	●	●	●	●	●	●
AKSEN	●	●	●	●	●	●	KORDS	●	●	●	●	●	●
ALARK	●	●	●	●	●	●	KOZAA	●	●	●	●	●	●
ALBRK	●	●	●	●	●	●	KOZAL	●	●	●	●	●	●
ALGYO	●	●	●	●	●	●	KRDMD	●	●	●	●	●	●
ALKIM	●	●	●	●	●	●	LOGO	●	●	●	●	●	●
ARCLK	●	●	●	●	●	●	MAVI	●	●	●	●	●	●
ARDYZ	●	●	●	●	●	●	MGROS	●	●	●	●	●	●
ASELS	●	●	●	●	●	●	NTHOL	●	●	●	●	●	●
AYDEM	●	●	●	●	●	●	NUGYO	●	●	●	●	●	●
BAGFS	●	●	●	●	●	●	ODAS	●	●	●	●	●	●
BASGZ	●	●	●	●	●	●	OTKAR	●	●	●	●	●	●
BERA	●	●	●	●	●	●	OYAKC	●	●	●	●	●	●
BIMAS	●	●	●	●	●	●	PARSN	●	●	●	●	●	●
BRYAT	●	●	●	●	●	●	PETKM	●	●	●	●	●	●
BUCIM	●	●	●	●	●	●	PGSUS	●	●	●	●	●	●
CCOLA	●	●	●	●	●	●	PSGYO	●	●	●	●	●	●
CEMTS	●	●	●	●	●	●	QUAGR	●	●	●	●	●	●
CIMSA	●	●	●	●	●	●	SAHOL	●	●	●	●	●	●
DEVA	●	●	●	●	●	●	SASA	●	●	●	●	●	●
DOAS	●	●	●	●	●	●	SELEC	●	●	●	●	●	●
DOHOL	●	●	●	●	●	●	SISE	●	●	●	●	●	●
ECILC	●	●	●	●	●	●	SKBNK	●	●	●	●	●	●
EGEEN	●	●	●	●	●	●	SNGYO	●	●	●	●	●	●
EKGYO	●	●	●	●	●	●	SOKM	●	●	●	●	●	●
ENJSA	●	●	●	●	●	●	TAVHL	●	●	●	●	●	●
ENKAI	●	●	●	●	●	●	TCELL	●	●	●	●	●	●
ERBOS	●	●	●	●	●	●	THYAO	●	●	●	●	●	●
EREGL	●	●	●	●	●	●	TKFEN	●	●	●	●	●	●
FROTO	●	●	●	●	●	●	TKNSA	●	●	●	●	●	●
GARAN	●	●	●	●	●	●	TOASO	●	●	●	●	●	●
GENIL	●	●	●	●	●	●	TRGYO	●	●	●	●	●	●
GLYHO	●	●	●	●	●	●	TRILC	●	●	●	●	●	●
GOZDE	●	●	●	●	●	●	TSKB	●	●	●	●	●	●
GSDHO	●	●	●	●	●	●	TTKOM	●	●	●	●	●	●
GUBRF	●	●	●	●	●	●	TTRAK	●	●	●	●	●	●
GWIND	●	●	●	●	●	●	TUPRS	●	●	●	●	●	●
HALKB	●	●	●	●	●	●	TURSG	●	●	●	●	●	●
HEKTS	●	●	●	●	●	●	ULKER	●	●	●	●	●	●
INDES	●	●	●	●	●	●	VAKBN	●	●	●	●	●	●
INVES	●	●	●	●	●	●	VESBE	●	●	●	●	●	●
IPEKE	●	●	●	●	●	●	VESTL	●	●	●	●	●	●
ISCTR	●	●	●	●	●	●	YATAS	●	●	●	●	●	●
ISDMR	●	●	●	●	●	●	YKBNK	●	●	●	●	●	●
ISFIN	●	●	●	●	●	●	ZOREN	●	●	●	●	●	●
ISGYO	●	●	●	●	●	●	ZRGYO	●	●	●	●	●	●

Yasal Uyarı: Burada yer alan yatırım bilgi, yorum ve tavsiyeleri yatırım danışmanlığı kapsamında değildir. Yatırım danışmanlığı hizmeti, yetkili kuruluşlar tarafından kişilerin risk ve getiri tercihleri dikkate alınarak kişiye özel sunulmaktadır. Burada yer alan yorum ve tavsiyeler ise genel niteliktedir. Bu tavsiyeler mali durumunuz ile risk ve getiri tercihlerinize uygun olmayabilir. Bu nedenle, sadece burada yer alan bilgilere dayanarak yatırım kararı verilmesi beklentilerinize uygun sonuçlar doğurmayabilir.