

29 Mayıs 2023

Gündem

28 Mayıs Pazar günü Cumhurbaşkanlığı seçiminin ikinci turu gerçekleşti. Seçim süreci geri kalırken, önümüzdeki dönemde ortaya konacak ekonomi politikaları yurt içi piyasalarında yakın takibinde yer alacaktır. Bir süredir küresel piyasaların gündemini meşgul eden ABD'deki borç tavanı konusunda da hafta sonu anlaşmaya varıldı. ABD Başkanı Joe Biden, borç limiti konusunda Temsilciler Meclisi Başkanı Kevin McCarthy ile prensipte anlaşmaya vardıklarını bildirdi. Anlaşma kapsamında borç limitinin 2 yıllığına artırılması öngörüldükçe, yasa tasarısının bu hafta içinde Kongre'de oylanması bekleniyor.

Piyasa Beklentisi

Haftanın son işlem gününde ABD'de borç tavanı konusunda anlaşmaya varılabileceğine ilişkin güç kazanan beklentiler ve ABD Temsilciler Meclisi Başkanı'ndan gelen açıklamalar risk iştahı desteklerken, küresel hisse piyasalarında yükselişler etkili oldu. BIST-100 Endeksi de seçim öncesi son işlem gününü %3,45 oranında değer kazanımıyla tamamladı. ABD borsaları cuma gününü %1 - %2 bandında yükselişlerle tamamlarken, bugün ABD borsaları tatil nedeniyle işlem görmeyecek. ABD vadeliinde ise bu sabah hafif alıcılı bir seyir izleniyor. Asya piyasalarında karışık bir görünüm hâkim. Avrupa vadeliileri ve CFD kontratları yataya yakın hafif alıcılı açılışlara işaret ediyor. BIST- 100 Endeksi'nin güne pozitif bir açılışla başlamasını bekliyoruz.

Ekonomik Takvim

Saat	Veri	Beklenti	Önceki
10:00	Türkiye, Ekonomik Güven Endeksi		102,2
	İngiltere Borsaları Tatil Nedeniyle İşlem Görmeyecek		
	ABD Borsaları Tatil Nedeniyle İşlem Görmeyecek		

Önemli Haberler

- ABD borç limitinin yükseltilmesinde Başkan Joe Biden ve Temsilciler Meclisi Başkanı Kevin McCarthy arasında temerrüde günler kala prensip anlaşmasına varıldı. Anlaşma kapsamında borç limitinin 2 yıllığına artırılması öngörüldükçe.
- Uluslararası Para Fonu (IMF) Başkanı Kristalina Georgieva, ABD'de enflasyonun yüzde 2 hedefine düşürülmesi için uzun süreli bir sıkı para politikasının gerekeceğini belirtti.
- Cleveland Fed Başkanı Loretta Mester, hayal kırıklığı yaratan son enflasyon verisi sonrası önümüzdeki toplantıda faiz artışı ihtimalinin masadan kalkmadığını belirtti.
- İngiltere Başbakanı Rishi Sunak'ın marketlerden temel gıda ürünlerinin fiyatını sınırlandırmalarını isteyeceği belirtildi.

Genel Kurul – Sermaye Artırımı ve Temettüer

- ALARK, AVHOL, ULAS, YEOTK** genel kurul toplantıları bugün gerçekleşecek.
- ASUZU, CEMTS, KCAER, LUKSK, TRGYO** kâr payı ödemeleri bugün gerçekleşecek.

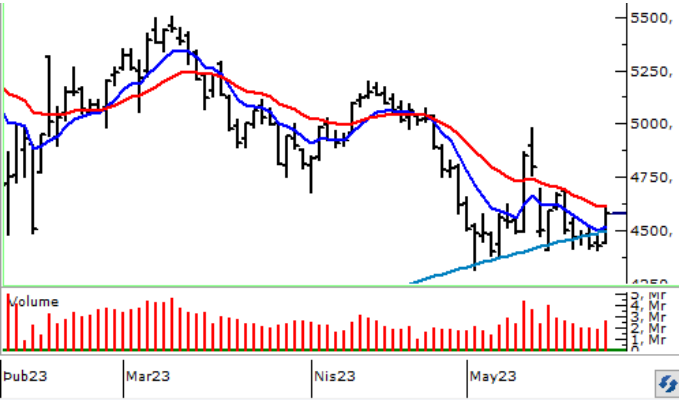
KAP Haberleri

- **AVOD**, bağlı ortaklığı Avod Altın Madencilik AŞ'nin %100 hissesinin satışıyla ilgili "AFK Enterprise AG". ile her konuda anlaşmaya vardı. (P.Değ: 0,8 Milyar TL, F/K: 6,7)
- **ESCOM**, Finansal Teknoloji Girişimi Bakiyem Ödeme Çözümleri ve Teknolojileri AŞ'den 829.800 TL bedelle ilave %1 pay alınarak toplam iştirak payının %10'a çıkartılmasına karar verdi. (P.Değ: 1,2 Milyar TL, F/K: 2,9)
- **EUPWR**, yurtiçi bir müşterisi tarafından sözleşme daveti aldı. Sözleşmenin bedeli vergiler hariç 1.195.000 ABD dolarıdır. (P.Değ: 17,7 Milyar TL, F/K: 42,6)
- **GOKNR**, sermaye artırım işlemi SPK tarafından onaylandı. (P.Değ: 4,0 Milyar TL, F/K: -)
- **MTRKS**, %50 oranında bedelsiz sermaye artırımına ilişkin SPK'ya başvuruda bulundu. (P.Değ: 0,9 Milyar TL, F/K: 13,2)
- **PARSN**, 13 Ocak 2022 tarihli KAP açıklamasında konu olan 5.000 Ton'luk "otomatik dövme ve transfer hattı" yatırımı, plana uygun şekilde devam etmektedir. Yatırımın bina ve inşaat kısmı tamamlanma aşamasına gelmiş, proje kapsamındaki özel üretim ekipman ve parçaların kabulü yapılmaya başlandı. Kabulü yapılan parçaların proje planına uygun şekilde montaj, operasyonel testler ve deneme üretimleri kademeli olarak başlayacak. (P.Değ: 4,4 Milyar TL, F/K: 5,7)
- **PENG**, LIDL Stiftung & Co. KG ile şirket arasında çeşitli turşu ve konserve ürünlerinden oluşan 29.639.280 Euro tutarında 1 yıl süreli bir anlaşma gerçekleştirdi. Şirket sevkiyatlara başlayacak olup, sevkiyatlar 2024 yılı Mayıs ayına kadar devam edecektir. (P.Değ: 0,8 Milyar TL, F/K: 12,7)
- **SISE**, 06.07.2022 ve 02.02.2023 tarihlerindeki açıklamalar ile kamuoyuna duyurduğu Sisecam Resources LP'nin halka açık hisselerinin Sisecam Chemicals Wyoming LLC tarafından 25 ABD Doları/hisse fiyatıyla nakden satın alınması ve şirketin halka kapatılması süreci, 26 Mayıs 2023 tarihinde tamamlandı. (P.Değ: 114,6 Milyar TL, F/K: 6,3)

KAP Haberleri

- **SOKM**, Rekabet Kurumu'nun 28.10.2021 tarihli kararı ile şirkete düzenlediği 384.369.037 TL tutarındaki idari para cezası, 12.03.2023 tarihli resmî gazete'de yayınlanan yasa doğrultusunda 192.184.518 TL olarak yeniden yapılandırıldı. Bu kapsamda, Şirket tarafından Ankara ilgili İdare Mahkemesi'nde açılan idari para cezasının iptali davasından feragat edildi. Bahse konu idari para cezası ile ilgili olarak 14.02.2022 tarihinde 288.276.777 TL ödeme yapıldığından ilave bir ödeme yükümlülüğü doğmayacak olup, ödenen tutarla yapılandırılan tutar arasında ortaya çıkan fark için ilgili vergi dairesi nezdinde iade talebinde bulunuldu. (P.Değ: 15,9 Milyar TL, F/K: 6,3)
- **UNLU**, sermayesini temsil eden payların tamamına sahip olduğu Ünlü Portföy Yönetimi A.Ş.'nin 50.000.000 TL kayıtlı sermaye tavanı içerisinde, 10.000.000 TL olan çıkarılmış sermayesinin, 5.000.000 TL iç kaynaklardan, 25.000.000 TL kısmı ise nakden karşılanmak suretiyle 30.000.000 TL artırılarak 40.000.000 TL 'na çıkarılmasına ilişkin yapılacak sermaye artırımına, yeni pay alma hakkının tamamının kullanılması suretiyle katılımına karar verdi. (P.Değ: 1,3 Milyar TL, F/K: 4,4)

BIST100 Teknik Analizi



Hafta genelinde risk iştahının zayıf seyrettiği ve düşük işlem hacmiyle dalgalı bir seyrin öne çıktığı BIST-100 Endeksi cuma gününü ise %3,45 oranında değer kazanımıyla 4.581 puandan tamamladı.

Pazar günü gerçekleşen ikinci tur seçimlerinin ardından ilk fiyatlamalarda volatilité yüksek seyredebilir. Endekste alıcılı seyrin devamında 4.680 seviyesi ile 100 günlük üssel ortalamanın bulunduğu 4.783 seviyesi ilk önemli direnç noktalarıdır. Ortalama üzerindeki tutunmalarda psikolojik öneme sahip 5.000 seviyesine doğru yükselişler yaşanabilir. Geri çekilmelerde ise 4.500 yatay trendi ilk önemli destek noktası olup, bu seviye altında 200 günlük üssel ortalama (4.403) ve 2 Mayıs'ta test edilen 4.311 seviyesi destek konumunda bulunmaktadır.

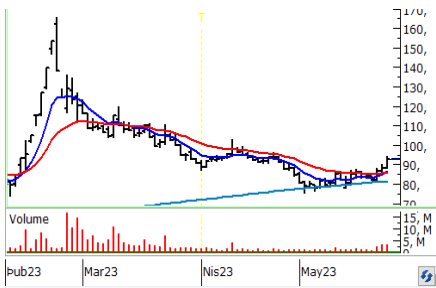
VIOP 30 Teknik Analizi



Haziran Vadeli Endeks30 sözleşmesi gün içerisinde 5.111 – 5.413 seviyeleri arasında hareket ederek günü %4,77 oranında güçlü bir yükselişle 5.356 seviyesinden tamamladı. Akşam seans kapanışı ise 5.312 puandan gerçekleşti.

Sözleşmede 100 günlük üssel ortalama (5.311) üzerinde yükseliş eğiliminin devamında 5.436 ve 5.510 seviyeleri direnç olarak takip edilebilir. 5.500 üzerindeki tutunmalarda 5.600 ile 5.750 hedefli yükselişler yaşanabilir. Geri çekilmelerde ise 5.250 – 5.200 seviyeleri kısa vadeli ilk destek noktalarıdır. 5.200 altına sarkmalarda satıcılı seyrin devamı beklenebilir. Bu durumda 5.110 ve 5.050 hedefli geri çekilmeler gündeme gelebilir. Seçimin ardından ilk fiyatlamalarda yüksek seyredebilecek volatilitéye karşı dikkatli olunmalıdır.

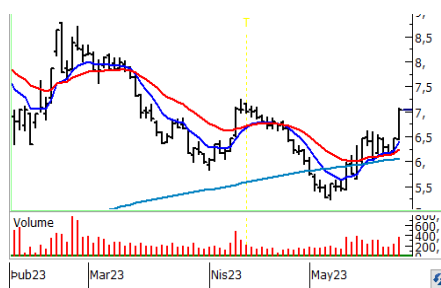
Teknik Analiz Hisse Önerileri



CIMSA

Cuma günü alımların güç kazandığı CIMSA hissesi günü 50 ve 100 günlük üssel ortalamaları (89,86/89,96) üzerinde 92,55 TL'den tamamladı. Otalamalar üzerindeki kapanışı olumlu buluyoruz.

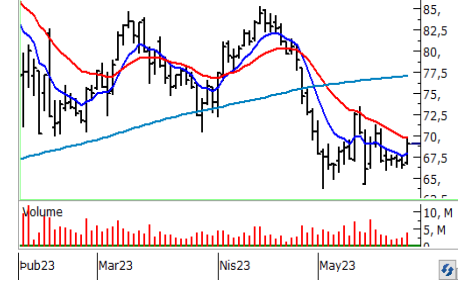
Hedef Fiyat: 95,30 TL, 97,20 TL
Zarar Kes: 89,80 TL



EKGYO

Bir süredir etkili olan sıkışma alanını cuma günü etkili olan alımlarla yukarı yönlü kıran ve güçlü direnç konumunda bulunan 100 günlük üssel ortalamasını (6,53) aşan EKGYO hissesinde güçlü yükselişler kaydedildi.

Hedef Fiyat 7,25 TL, 7,40 TL
Zarar Kes: 6,80 TL



TAVHL

Bir süredir baskı altında kalan havacılık sektöründe cuma günü güçlü alımlar yaşandı. TAVHL hissesi etkili olan alımlarla haftayı kısa vadeli üssel ortalamaları üzerinde tamamladı.

Hedef Fiyat: 71,10 TL, 72,50 TL
Zarar Kes: 66,95 TL

BIST	Kapanış 26.05.2023	Değişim (%)	Yılbaşı Değişim (%)
BIST 100	4.581	3,45	-16,85
BIST 30	5.057	3,71	-14,93
BIST Banka	3.964	1,68	-21,15
BIST Sanayi	7.557	2,86	-15,13
BIST 30 Yakın Vade	5.356	4,77	
Yurt Dışı Piyasalar	Veri (08:45)	Değişim (%)	Yılbaşı Değişim (%)
Dow Jones	33.093	1,00	-0,16
S&P 500	4.220	0,34	9,90
NASDAQ	12.976	2,19	23,97
Almanya DAX	15.984	1,20	14,80
Fransa CAC 40	7.319	1,24	13,06
İngiltere FTSE 100	7.627	0,74	2,35
NIKKEI 225	31.285	1,19	19,89
Shangai Comp	3.220	0,24	4,24
Hang Seng	18.630	-0,62	-5,82
Tahvil Piyasaları	Veri (08:45)	Değişim (bps)	Yılbaşı Değişim (bps)
Türkiye 2 Yıllık	11,12	101,0	115,0
Türkiye 10 Yıllık	9,09	-1,0	-74,0
ABD 2 Yıllık	4,56	0,0	14,0
ABD 10 Yıllık	3,81	0,0	-7,4
Almanya 2 Yıllık	2,92	1,8	19,7
Almanya 10 Yıllık	2,54	1,9	-2,9
Döviz Piyasaları	Veri (08:45)	Değişim (%)	Yılbaşı Değişim (%)
USD/TRY	20,05	0,37	7,15
EUR/TRY	21,52	0,46	7,46
GBP/TRY	24,76	-0,29	9,43
EUR/USD	1,07	0,09	0,34
USD/JPY	140,39	-0,19	7,18
Dolar Endeksi (DXY)	104,13	-0,09	0,59
Emtia	Veri (08:45)	Değişim (%)	Yılbaşı Değişim (%)
Altın (\$/ons)	1.945,89	-0,04	6,71
Gram Altın (TL)	1.254,11	0,32	14,33
Gümüş (\$/ons)	23,28	-0,16	-2,71
Brent (\$/varil)	77,49	0,40	-8,11

BIST100 Yükselenler	Kapanış	Günlük Değ. (%)	Hacim (Mln TL)
KLRHO	30,48	9,96%	200,63
TMSN	51,00	9,91%	136,67
EKGYO	7,04	8,98%	2.520,74
ASELS	43,74	8,70%	2.615,45
KZBGY	17,58	8,38%	148,84
OYAKC	37,02	7,62%	808,93
BERA	9,22	6,59%	121,21
PGSUS	432,50	6,40%	831,89
TTKOM	14,61	6,25%	614,30
THYAO	142,30	6,11%	7.796,65

BIST100 Düşenler	Kapanış	Günlük Değ. (%)	Hacim (Mln TL)
GLYHO	7,51	-2,85%	134,09
SOKM	26,72	-1,47%	233,06
BRYAT	835,00	-0,77%	64,34
SMRTG	74,25	-0,47%	1.313,64
AEFES	59,05	-0,17%	184,18

BIST100 Hacmi Artanlar	Hacim Değişim	Kapanış	Günlük Değ. (%)
KLRHO	277,1%	30,48	9,96
SMRTG	234,1%	74,25	-0,47
TMSN	146,7%	51,00	9,91
HALKB	133,1%	12,29	2,76
THYAO	85,0%	142,30	6,11

BIST100 Hacmi Azalanlar	Hacim Değişim	Kapanış	Günlük Değ. (%)
ISDMR	-82,0%	29,04	5,22
YYLGD	-76,8%	22,80	1,42
ULUUN	-72,8%	21,78	3,22
EUREN	-70,1%	8,42	3,06
TUKAS	-68,3%	12,00	1,87

***Hacim değişimleri son 3 aylık ortalamaya göre hesaplanmıştır.**

PHİLLİP PORTFÖY FONLARI					
Fon adı	BİRİNCİ HİSSE SENEDİ FONU	Fon adı	BİRİNCİ SERBEST FON	Fon adı	PARA PİYASASI FONU
Fon Kodu	PPB	Fon Kodu	PPS	Fon Kodu	PJL
Birim Pay Fiyatı	2,640261	Birim Pay Fiyatı	1,230729	Birim Pay Fiyatı	1,375033
2022 yılı başından bu yana getiri	174,08%	Halka Arz Getiri (11.05.2022)	23,07%	Yıllıklandırılmış Getiri	30,42%
Fon Alış Valörü	T+1	Fon Alış Valörü	T+1	Fon Alış Valörü	T+0
Fon Satış Valörü	T+2	Fon Satış Valörü	T+2	Fon Satış Valörü	T+0

Burada yer alan yatırım bilgi, yorum ve tavsiyeleri yatırım danışmanlığı kapsamında değildir. Yatırım danışmanlığı hizmeti, yetkili kuruluşlar tarafından kişilerin risk ve getiri tercihleri dikkate alınarak kişiye özel sunulmaktadır. Burada yer alan yorum ve tavsiyeler ise genel niteliktedir. Bu tavsiyeler mali durumunuz ile risk ve getiri tercihlerinize uygun olmayabilir. Bu nedenle, sadece burada yer alan bilgilere dayanarak yatırım kararı verilmesi beklentilerinize uygun sonuçlar doğurmayabilir

HİSSELER	PİVOT DESTEKLER					PİVOT DİRENÇLER			HİSSELER	PİVOT DESTEKLER					PİVOT DİRENÇLER		
	Destek 1	Destek 2	Destek 3	Kapanış	Pivot	Direnç 1	Direnç 2	Direnç 3		Destek 1	Destek 2	Destek 3	Kapanış	Pivot	Direnç 1	Direnç 2	Direnç 3
AEFES	58,13	57,22	56,48	59,05	58,87	59,78	60,52	61,43	KARSN	7,87	7,67	7,54	8,07	8,00	8,20	8,33	8,53
AGHOL	90,60	89,20	88,50	92,00	91,30	92,70	93,40	94,80	KCAER	13,22	12,80	12,59	13,64	13,43	13,85	14,06	14,48
AKBNK	13,86	13,20	12,27	14,51	14,79	15,45	16,38	17,04	KCHOL	73,17	71,33	70,12	75,00	74,38	76,22	77,43	79,27
AKFGY	3,33	3,28	3,24	3,38	3,37	3,42	3,46	3,51	KERVT	7,41	7,20	7,08	7,63	7,53	7,74	7,86	8,07
AKSA	58,82	57,78	57,07	59,85	59,53	60,57	61,28	62,32	KLRHO	27,73	24,99	23,61	30,48	29,11	31,85	33,23	35,97
AKSEN	28,35	27,77	27,33	28,92	28,79	29,37	29,81	30,39	KMPUR	75,30	73,55	72,30	77,05	76,55	78,30	79,55	81,30
ALARK	60,50	58,90	57,55	62,10	61,85	63,45	64,80	66,40	KONTR	114,97	111,23	107,47	118,70	118,73	122,47	126,23	129,97
ALBRK	2,35	2,32	2,29	2,38	2,38	2,41	2,44	2,47	KONYA	2546,67	2488,33	2451,67	2605,00	2583,33	2641,67	2678,33	2736,67
ALFAS	318,33	304,17	291,33	332,50	331,17	345,33	358,17	372,33	KORDS	59,33	57,17	56,03	61,50	60,47	62,63	63,77	65,93
ALKIM	23,95	23,61	23,45	24,28	24,11	24,45	24,61	24,95	KOZAA	40,49	38,77	37,25	42,20	42,01	43,73	45,25	46,97
ARCLK	86,28	83,87	82,48	88,70	87,67	90,08	91,47	93,88	KOZAL	19,03	18,38	17,84	19,69	19,57	20,22	20,76	21,41
ASELS	41,23	38,73	37,21	43,74	42,75	45,25	46,77	49,27	KRDMD	15,91	15,29	14,83	16,52	16,37	16,99	17,45	18,07
ASUZU	139,13	134,27	131,83	144,00	141,57	146,43	148,87	153,73	KZBGY	16,60	15,63	15,02	17,58	17,21	18,18	18,79	19,76
AYDEM	12,17	11,99	11,80	12,36	12,36	12,54	12,73	12,91	MAVI	48,78	47,55	46,87	50,00	49,46	50,69	51,37	52,60
BAGFS	21,37	20,91	20,65	21,84	21,63	22,09	22,35	22,81	MGROS	163,30	158,70	155,90	167,90	166,10	170,70	173,50	178,10
BASGZ	11,31	11,14	11,03	11,47	11,42	11,59	11,70	11,87	ODAS	5,72	5,57	5,44	5,88	5,85	6,00	6,13	6,28
BERA	8,85	8,49	8,30	9,22	9,04	9,40	9,59	9,95	OTKAR	152,27	146,73	142,37	157,80	156,63	162,17	166,53	172,07
BIMAS	132,73	130,97	129,73	134,50	133,97	135,73	136,97	138,73	OYAKC	35,04	33,06	31,88	37,02	36,22	38,20	39,38	41,36
BIOEN	12,56	12,33	12,15	12,78	12,74	12,97	13,15	13,38	PETKM	12,70	12,38	12,13	13,02	12,95	13,27	13,52	13,84
BRYAT	823,63	812,27	799,53	835,00	836,37	847,73	860,47	871,83	PGSUS	413,83	395,17	382,83	432,50	426,17	444,83	457,17	475,83
BUCIM	5,22	5,08	5,02	5,35	5,28	5,42	5,48	5,62	PSGYO	6,23	6,05	5,93	6,40	6,35	6,53	6,65	6,83
CCOLA	220,60	215,60	211,90	225,60	224,30	229,30	233,00	238,00	SAHOL	34,62	33,70	33,08	35,54	35,24	36,16	36,78	37,70
CEMTS	37,33	36,49	35,97	38,16	37,85	38,69	39,21	40,05	SASA	48,61	46,98	45,63	50,25	49,96	51,59	52,94	54,57
CIMSA	89,23	85,92	83,43	92,55	91,72	95,03	97,52	100,83	SELEC	30,05	29,57	29,07	30,54	30,55	31,03	31,53	32,01
DOAS	124,77	121,73	119,97	127,80	126,53	129,57	131,33	134,37	SISE	36,00	34,60	33,68	37,40	36,92	38,32	39,24	40,64
DOHOL	7,90	7,79	7,71	8,01	7,98	8,09	8,17	8,28	SKBNK	2,16	2,12	2,08	2,20	2,20	2,24	2,28	2,32
ECILC	25,50	25,00	24,48	26,00	26,02	26,52	27,04	27,54	SMRTG	71,70	69,15	65,05	74,25	75,80	78,35	82,45	85,00
EGEEN	4128,33	4035,67	3973,83	4221,00	4190,17	4282,83	4344,67	4437,33	SNGYO	2,23	2,18	2,15	2,28	2,26	2,31	2,34	2,39
EKGYO	6,63	6,21	5,99	7,04	6,85	7,27	7,49	7,91	SOKM	26,15	25,57	24,93	26,72	26,79	27,37	28,01	28,59
ENJSA	27,39	26,79	26,41	27,98	27,77	28,37	28,75	29,35	TAVHL	67,22	65,38	64,17	69,05	68,43	70,27	71,48	73,32
ENKAI	23,37	22,91	22,55	23,84	23,73	24,19	24,55	25,01	TCELL	31,44	30,14	29,32	32,74	32,26	33,56	34,38	35,68
ERBOS	103,87	101,63	99,67	106,10	105,83	108,07	110,03	112,27	THYAO	136,67	131,03	127,57	142,30	140,13	145,77	149,23	154,87
EREGL	31,27	30,59	30,15	31,96	31,71	32,39	32,83	33,51	TKFEN	26,99	26,35	25,91	27,62	27,43	28,07	28,51	29,15
EUREN	8,23	8,04	7,91	8,42	8,36	8,55	8,68	8,87	TKNSA	15,77	15,28	15,01	16,26	16,04	16,53	16,80	17,29
FENER	48,63	47,57	46,89	49,70	49,31	50,37	51,05	52,11	TMSN	48,05	45,11	43,63	51,00	49,53	52,47	53,95	56,89
FROTO	516,97	501,93	492,87	532,00	526,03	541,07	550,13	565,17	TOASO	185,07	180,03	175,97	190,10	189,13	194,17	198,23	203,27
GARAN	24,09	23,59	23,19	24,58	24,49	24,99	25,39	25,89	TSKB	3,69	3,60	3,55	3,77	3,74	3,83	3,88	3,97
GENIL	36,51	35,99	35,21	37,02	37,29	37,81	38,59	39,11	TTKOM	14,01	13,42	13,08	14,61	14,35	14,94	15,28	15,87
GESAN	51,70	50,50	49,60	52,90	52,60	53,80	54,70	55,90	TTRAK	579,80	560,20	547,90	599,40	592,10	611,70	624,00	643,60
GLYHO	7,40	7,30	7,09	7,51	7,61	7,71	7,92	8,02	TUKAS	11,75	11,50	11,30	12,00	11,95	12,20	12,40	12,65
GSDHO	2,49	2,40	2,35	2,57	2,54	2,63	2,68	2,77	TUPRS	64,03	62,37	61,23	65,70	65,17	66,83	67,97	69,63
GUBRF	238,40	234,20	227,60	242,60	245,00	249,20	255,80	260,00	TURSG	9,98	9,80	9,67	10,15	10,11	10,29	10,42	10,60
GWIND	15,70	15,46	15,16	15,94	16,00	16,24	16,54	16,78	ULKER	30,01	29,49	29,09	30,52	30,41	30,93	31,33	31,85
HALKB	11,86	11,43	10,98	12,29	12,31	12,74	13,19	13,62	ULUUN	21,26	20,74	20,42	21,78	21,58	22,10	22,42	22,94
HEKTS	24,92	24,14	23,64	25,70	25,42	26,20	26,70	27,48	VAKBN	8,73	8,44	8,22	9,01	8,95	9,24	9,46	9,75
IPEKE	24,35	23,51	22,97	25,18	24,89	25,73	26,27	27,11	VESBE	10,04	9,84	9,71	10,25	10,17	10,37	10,50	10,70
ISCTR	10,32	10,10	9,90	10,54	10,52	10,74	10,94	11,16	VESTL	38,81	37,51	36,83	40,12	39,49	40,79	41,47	42,77
ISDMR	28,05	27,07	26,49	29,04	28,63	29,61	30,19	31,17	YKBNK	8,98	8,80	8,66	9,16	9,12	9,30	9,44	9,62
ISGYO	8,07	7,77	7,60	8,37	8,24	8,54	8,71	9,01	YYLGD	22,34	21,88	21,56	22,80	22,66	23,12	23,44	23,90
IZMDC	4,56	4,47	4,39	4,66	4,64	4,73	4,81	4,90	ZOREN	4,37	4,29	4,22	4,46	4,44	4,52	4,59	4,67

Burada yer alan yatırım bilgi, yorum ve tavsiyeleri yatırım danışmanlığı kapsamında değildir. Yatırım danışmanlığı hizmeti, yetkili kuruluşlar tarafından kişilerin risk ve getiri tercihleri dikkate alınarak kişiye özel sunulmaktadır. Burada yer alan yorum ve tavsiyeler ise genel niteliktedir. Bu tavsiyeler mali durumunuz ile risk ve getiri tercihlerinize uygun olmayabilir. Bu nedenle, sadece burada yer alan bilgilere dayanarak yatırım kararı verilmesi beklentilerinize uygun sonuçlar doğurmayabilir

Kod	14	50	RSI	StochS	MACD	CCI	Kod	14	50	RSI	StochS	MACD	CCI
	Günlük H.O.	Günlük H.O.						Günlük H.O.	Günlük H.O.				
AEFES	●	●	●	●	●	●	KARSN	●	●	●	●	●	●
AGHOL	●	●	●	●	●	●	KCAER	●	●	●	●	●	●
AKBNK	●	●	●	●	●	●	KCHOL	●	●	●	●	●	●
AKFGY	●	●	●	●	●	●	KERVY	●	●	●	●	●	●
AKSA	●	●	●	●	●	●	KLRHO	●	●	●	●	●	●
AKSEN	●	●	●	●	●	●	KMPUR	●	●	●	●	●	●
ALARK	●	●	●	●	●	●	KONTR	●	●	●	●	●	●
ALBRK	●	●	●	●	●	●	KORDS	●	●	●	●	●	●
ALGYO	●	●	●	●	●	●	KOZAA	●	●	●	●	●	●
ALKIM	●	●	●	●	●	●	KOZAL	●	●	●	●	●	●
ARCLK	●	●	●	●	●	●	KRDMD	●	●	●	●	●	●
ASELS	●	●	●	●	●	●	KZBGY	●	●	●	●	●	●
ASUZU	●	●	●	●	●	●	MAVI	●	●	●	●	●	●
AYDEM	●	●	●	●	●	●	MGROS	●	●	●	●	●	●
BAGFS	●	●	●	●	●	●	NTHOL	●	●	●	●	●	●
BASGZ	●	●	●	●	●	●	ODAS	●	●	●	●	●	●
BERA	●	●	●	●	●	●	OTKAR	●	●	●	●	●	●
BIMAS	●	●	●	●	●	●	OYAKC	●	●	●	●	●	●
BIOEN	●	●	●	●	●	●	PETKM	●	●	●	●	●	●
BRYAT	●	●	●	●	●	●	PGSUS	●	●	●	●	●	●
BUCIM	●	●	●	●	●	●	PSGYO	●	●	●	●	●	●
CCOLA	●	●	●	●	●	●	SAHOL	●	●	●	●	●	●
CEMTS	●	●	●	●	●	●	SASA	●	●	●	●	●	●
CIMSA	●	●	●	●	●	●	SELEC	●	●	●	●	●	●
DOAS	●	●	●	●	●	●	SISE	●	●	●	●	●	●
DOHOL	●	●	●	●	●	●	SKBNK	●	●	●	●	●	●
ECILC	●	●	●	●	●	●	SMRTG	●	●	●	●	●	●
EGEEN	●	●	●	●	●	●	SNGYO	●	●	●	●	●	●
EKGYO	●	●	●	●	●	●	SOKM	●	●	●	●	●	●
ENJSA	●	●	●	●	●	●	TAVHL	●	●	●	●	●	●
ENKAI	●	●	●	●	●	●	TCELL	●	●	●	●	●	●
ERBOS	●	●	●	●	●	●	THYAO	●	●	●	●	●	●
EREGL	●	●	●	●	●	●	TKFEN	●	●	●	●	●	●
EUREN	●	●	●	●	●	●	TKNSA	●	●	●	●	●	●
FENER	●	●	●	●	●	●	TMSN	●	●	●	●	●	●
FROTO	●	●	●	●	●	●	TOASO	●	●	●	●	●	●
GARAN	●	●	●	●	●	●	TSKB	●	●	●	●	●	●
GESAN	●	●	●	●	●	●	TSPOR	●	●	●	●	●	●
GLYHO	●	●	●	●	●	●	TTKOM	●	●	●	●	●	●
GSDHO	●	●	●	●	●	●	TTRAK	●	●	●	●	●	●
GUBRF	●	●	●	●	●	●	TUKAS	●	●	●	●	●	●
GWIND	●	●	●	●	●	●	TUPRS	●	●	●	●	●	●
HALKB	●	●	●	●	●	●	TURSG	●	●	●	●	●	●
HEKTS	●	●	●	●	●	●	ULKER	●	●	●	●	●	●
IPEKE	●	●	●	●	●	●	VAKBN	●	●	●	●	●	●
ISCTR	●	●	●	●	●	●	VESBE	●	●	●	●	●	●
ISDMR	●	●	●	●	●	●	VESTL	●	●	●	●	●	●
ISFIN	●	●	●	●	●	●	YKBNK	●	●	●	●	●	●
ISGYO	●	●	●	●	●	●	YYLGD	●	●	●	●	●	●
JANTS	●	●	●	●	●	●	ZOREN	●	●	●	●	●	●