

| Endeks | % | Değer | Pariteler | % | Değer | Y. Dışı Vadeli | % | Değer | | | |
|---------------|---|-------|-----------|-----------|-------|----------------|-------|--------------|---|-------|---------|
| BIST100 | ↑ | 1,60 | 2443,8 | DolarTL | ↓ | -0,09 | 16,75 | S&P500 | ↓ | -0,66 | 3802 |
| BIST30 | ↑ | 1,78 | 2655,7 | EuroTL | ↓ | -0,10 | 17,47 | Altın Ons/\$ | ↑ | 0,14 | 1813,47 |
| BIST30 Y.Vade | ↑ | 0,29 | 2768,8 | EuroDolar | ↑ | 0,13 | 1,04 | Ham Petrol | ↓ | -0,04 | 106,71 |

KAP Haberleri

- ASELS**, bir Asya Pasifik ülkesinin kullanımına yönelik savunma sistemlerini kapsayan toplamda 13,7 Milyon USD'lik yurt dışı satış sözleşmesi imzaladı. Şirket, 2021 yılında 20 Milyar TL hasılat elde etmişti. (P.Değ: 52,2 Milyar TL, F/K: 6,9)
- ARCLK**, %100 bağlı ortaklığı olan Arçelik Üretim ve Teknoloji A.Ş. ile devralma suretiyle kolaylaştırılmış usulde birleşme işlemi SPK tarafından onaylandı. (P.Değ: 49,3 Milyar TL, F/K: 15,7)
- BIOEN**, %100 bağlı ortaklığı Doğu Star'ın işletmecisi olduğu İnegöl Biyogaz tesisinin 4,24 MWe olan kurulu gücü 7,07 MWe'ye çıkarılması için Enerji ve Tabii Kaynaklar Bakanlığı tarafından kısmi kabul işlemi gerçekleşti. Yapılan kabul işlemi neticesinde şirketin toplam kurulu gücü 95,0 MWe'ye ulaştı. (P.Değ: 4,0 Milyar TL, F/K: 581,5)
- CEMTS**, Bursa-Mudanya'da 4,4 Milyon TL bedelle 10.386 m2'lik gayrimenkul alımı yaptı. Şirket, son alınan gayrimenkul ile Bursa-Mudanya'da toplam 189.218,46 m2 'ye ve 123,4 Milyon TL değere ulaşmıştır. (P.Değ: 2,6 Milyar TL, F/K: 4,2)
- ESCAR**, uzun dönem araç kiralama hizmetlerini genişletmek amacıyla, ilaç sektörünün önde gelen firmalarından Ali Raif İlaç ile sözleşme imzaladı. Bu kapsamda toplam 191 adet araç KDV hariç 83,7 Milyon TL'ye alındı. (P.Değ: 2,4 Milyar TL, F/K: 7,6)
- FORMT**, %15,75 oranında tahsisli sermaye artırımı kararı aldı. Alınan kararla 246 Milyon TL olan şirket sermayesi 284,7 Milyon TL'ye yükselecek. (P.Değ: 0,5 Milyar TL, F/K: 388,2)
- FROTO**, Mart 2022'de yaptığı bildirimde takiben, Ford Romanya hisselerinin tamamı %100 FROTO'nun bağlı ortaklığı Ford Otosan Netherlands BV tarafından satın alınmasına ilişkin sözleşme ön şartları tamamlandı. Satın alma bedelinin ilk taksidi 406 Milyon Euro olarak hesaplanmış olup, söz konusu tutarın Ford Netherlands tarafından ödenmesiyle devir işlemi tamamlandı. (P.Değ: 95,3 Milyar TL, F/K: 9,7)
- KLSYN**, Katar'da 10 yıldır çalıştığı bölgenin önde gelen mimarlık şirketlerinden Al Mana ile askeri istihbarat üssü projesi için 1,8 Milyon USD'lik anlaşma sağladı. Söz konusu projenin süresi 246 gün olup, üretimin 2023 Şubat ayında tamamlanması planlanmaktadır. KLSYN, 2021 yılında 278,6 Milyon TL hasılat elde etmişti. (P.Değ: 0,9 Milyar TL, F/K: 829,2)
- KONTR**, batarya teknolojileri için anot ve katot malzeme teknolojileri geliştiren Ar-Ge firması Enwair Enerji'nin %50,1 hissesini 6,2 Milyon TL bedelle satın aldı. Bahsi geçen satın alma ile Şirket'in elektro kimya alanındaki Ar-Ge çalışmalarına pozitif katkı sağlaması hedefleniyor. (P.Değ: 5,8 Milyar TL, F/K: 37,2)

KAP Haberleri

- KORDS**, Nisan 2022'de duyurduğu Microtex Composites'in %60'ını temsil eden payların şirketin bağlı ortaklığı Kordsa Inc tarafından 24,6 Milyon Euro bedelle alınması için sözleşme imzaladı. 2Ç22'de tamamlanması beklenen Avrupa Doğrudan Yatırımlar onay sürecinin 3Ç22'de tamamlanması ve satın almanın sonuçlandırılması öngörülmektedir. (P.Değ: 10,2 Milyar TL, F/K: 9,7)
- MIATK**, TÜBİTAK'a sunulan ismi ile IWISH- sağlık hizmetlerinde akıllı iş akışı optimizasyonu ve sezgisel sistem etkileşimi projesinde 4 ülkeden 12 firmanın konsorsiyumunun Türkiye partneri olup yapacağı Ar-Ge çalışmaları için 1,8 Milyon TL tutarında pay almak üzere TÜBİTAK ile sözleşme imzaladı. (P.Değ: 1,1 Milyar TL, F/K: 16,4)
- OTKAR**, İETT'nin açmış olduğu 60 adet elektrikli tip minibüs alımı, gerekli şarj üniteleri temini ve araçların 2 yıllık bakımını içeren ihalede tek teklif veren firma oldu. (P.Değ: 10,4 Milyar TL, F/K: 9,1)

Genel Kurul, Sermaye Artırımı ve Temettüleri

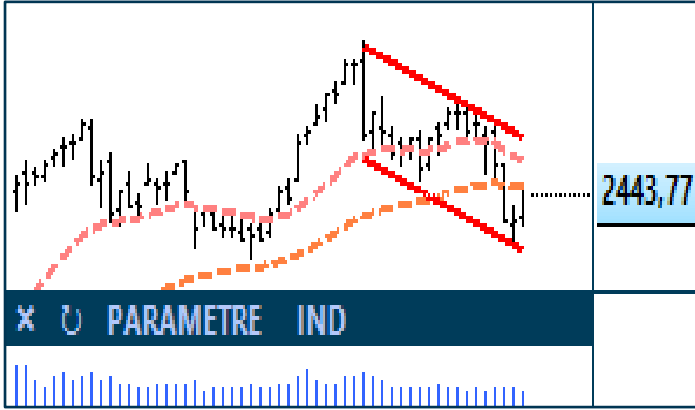
- FONET**, genel kurulu bugün gerçekleşecek.
- ARSAN**, pay başına net 0,10 TL, MSGYO, pay başına net 0,11 TL temettü ödemesini bugün yapacak.

Önemli Haberler

- Asya hisse endeksleri yeni haftaya karışık seyrile başladı. Japonya Nikkei 225 %0,79, Çin Şanghay %0,40 ve Hong Kong Hang Seng %0,07 yükselirken, Güney Kore KOSPI %0,77 geriledi.
- ABD Bağımsızlık Günü tatili sebebiyle ABD hisse piyasaları ve CME Group Tarım Ürünlerinde Vadeli işlemler bugün kapalı. CME Group Değerli Metaller ve Enerji vadeli işlemleri 21:30'ta; Endeksler ve Faiz Ürünleri vadeli işlemleri bugün 20:00'da kapanacak.
- Bu haftanın öne çıkan gelişmelerinde; bugün yurt içinde Haziran ayı TÜFE verisi (beklenti: aylık: %4,9 yıllık: %78,25), Çarşamba günü Fed'in haziran ayı toplantı tutanakları ve Cuma günü ABD'den gelecek Tarım Dışı İstihdam verisi (beklenti: 270 bin) takip edilecektir.
- Dünya Gazetesinde yer alan habere göre Fiat Doblo'nun, İspanya'daki Stellantis fabrikasına transferinin ardından Stellantis ve Koç Holding arasında yapılan görüşmeler neticesinde, 2025 yılından itibaren binek ve ticari segmentte üretilecek araçlar elektrikli ve hibrid olmak üzere üç yeni model için anlaşma sağlandı.

Yasal Uyarı: Burada yer alan yatırım bilgi, yorum ve tavsiyeleri yatırım danışmanlığı kapsamında değildir. Yatırım danışmanlığı hizmeti, yetkili kuruluşlar tarafından kişilerin risk ve getiri tercihleri dikkate alınarak kişiye özel sunulmaktadır. Burada yer alan yorum ve tavsiyeler ise genel niteliktedir. Bu tavsiyeler mali durumunuz ile risk ve getiri tercihlerinize uygun olmayabilir. Bu nedenle, sadece burada yer alan bilgilere dayanarak yatırım kararı verilmesi beklentilerinize uygun sonuçlar doğurmayabilir.

BIST100 Teknik Analiz



| BIST100 Teknik Analiz Değerleri | | | |
|---------------------------------|-------|----------|-------|
| Gösterge | Değer | Gösterge | Değer |
| 21 Üssel HO | 2.500 | RSI(14) | 43,11 |
| 50 Üssel HO | 2.459 | Mom(10) | 96,46 |
| 200 Üssel HO | 2.110 | MACD | -9,61 |

| BIST100 Tarihsel Değerler | | | |
|---------------------------|-------|--------|--------|
| | Düşük | Yüksek | Hacim |
| Günlük | 2.400 | 2.453 | 28.271 |
| Aylık | 2.368 | 2.685 | 37.950 |
| Yıllık | 1.342 | 2.685 | 29.024 |

Bist100 endeksi Cuma gününü %1,60 yükselişle 2443 puanda tamamladı. Azalan trend içinde hareket eden endeksin haftalık bazda %3,7 gibi sert değer kaybı yaşaması, teknik görünümü daha da olumsuzlaştırdı.

Bugün için ilk desteğin 2420'de oluşmasını bekliyoruz. Endeks 2420 üzerinde kalabilirse, azalan trend kanalı orta çizgisi ve 50 günlük üssel ortalamasının kesiştiği 2460 direncine ve 21 günlük üssel ortalama ile yatay trend direncinin kesiştiği 2500'e doğru ilerleyişini sürdürecektir. Endeks 2500 direnci üzerinde kapanışlar yapabilirse, satış baskısının hafifleyeceğini düşünüyoruz.

2420 desteği aşağı kırılırsa, 2390 ve 2370 desteklerine doğru geri çekilmeler yaşanabilir. 2370 desteği altında satışlar 100 günlük ortalamasının geçtiği 2330'a doğru derinleşebileceğinden 2370 altında temkinli olunması gerektiğini düşünüyoruz.

Teknik göstergelerdeki olumsuzluklar ve endeksin alçalan tepe görüntüsü ile azalan trend kanalı içerisinde hareket ediyor olması nedeniyle direnç bölgeleri ilk denemede aşamayabilir. Bu nedenle endekste direnç bölgelerinden sat - allar yapılarak endeksin hareketlerinden faydalanılabileceğini düşünüyoruz.

Teknik Analiz Hisse Önerileri



AYDEM

Hareketli ortalama desteklerinin üzerinde yükselen dip görüntüsü oluşturan AYDEM, yükselişini sürdürmeyi deniyor.

Hedef Fiyat: 9,90 TL, 10,40 TL
Zarar Kes: 9,14 TL

EGSER

Hareketli ortalamasından destek bularak düşen trend direncini aşan EGSER, yükselişini sürdürmeyi deniyor.

Hedef Fiyat: 28,40 TL, 30,50 TL
Zarar Kes: 26,10 TL

GWIND

GWIND, düzeltmesini tamamlayarak yükselişini sürdürmeyi deniyor.

Hedef Fiyat: 8,50 TL, 8,85 TL
Zarar Kes: 7,80 TL

Yasal Uyarı: Burada yer alan yatırım bilgi, yorum ve tavsiyeleri yatırım danışmanlığı kapsamında değildir. Yatırım danışmanlığı hizmeti, yetkili kuruluşlar tarafından kişilerin risk ve getiri tercihleri dikkate alınarak kişiye özel sunulmaktadır. Burada yer alan yorum ve tavsiyeler ise genel niteliktedir. Bu tavsiyeler mali durumunuz ile risk ve getiri tercihlerinize uygun olmayabilir. Bu nedenle, sadece burada yer alan bilgilere dayanarak yatırım kararı verilmesi beklentilerinize uygun sonuçlar doğurmayabilir.

Phillip Portföy Yatırım Fonları

Yatırım Fonu Nedir?

Yatırım fonları, birçok bireysel yatırımcının parasının bir havuzda toplandığı ve onlar adına portföy yönetiminin yapıldığı finansal enstrümanlardır. Fonlar, yatırımcının belirlediği farklı risk ve getiri beklentilerine göre değerlendirilirken; hisse senedi, tahvil, repo, kıymetli madenler, emtia ve mevduat gibi farklı araçlar üzerinden değerlendirilmektedir.

Yatırım Fonları Nasıl Alınır?

TEFAS'da işlem gören tüm yatırım fonlarını öncelikle PhillipCapital'de yer alan hesabınız üzerinden alabilir veya hesap açarak kolayca erişim sağlayabilirsiniz. Buna ek olarak Türkiye'deki her banka ve aracı kurum platformlarından alım-satım gerçekleştirilebilir.

PPB / PHILLIP PORTFÖY BİRİNCİ HİSSE SENEDİ FONU

- Fon toplam değerinin en az %80'i devamlı olarak yerli ihraççıların hisse senetlerine yatırılır. Yatırım yapılacak sermaye piyasası araçlarının seçiminde, temel analize dayalı yöntemler kullanılarak gelecekte büyüme ve karlılık artışı vadeden, yeni yatırım iştahına sahip ve getirilerini küçük ortaklarıyla paylaşımaya açık, yatırımcı dostu yönetimlerce idare edilen şirketlerin hisselerine, teknik analiz yöntemleriyle alım satım seviyeleri tespit edilerek yatırım yapılır.

| | |
|-------------------------|-----------------|
| Birim Pay Fiyatı | 1,302103 |
| Günlük Getiri (%) | 1,75% |
| Yılbaşından bu yana (%) | 35,17% |
| Fon alış valörü | T+1 |
| Fon Satış valörü | T+2 |

PPS / PHILLIP PORTFÖY BİRİNCİ SERBEST FON

- Fon, yerli ve yabancı para ve sermaye araçlarının spot ve vadeli fiyatlarının, gün içi fiyat dalgalanmalarından doğan arbitraj fırsatlarını kullanarak yatırımcılarına getiri sağlamayı amaçlar. Fon bu fırsatları değerlendirirken risklerini uygun gördüğü yüksek korelasyonlu yurt içi ve yurt dışı finansal ürünler yardımıyla hedge eder.
- Yatırımcıların fondan maksimum verimi almaları için yatırım vadelerini 6 ay ve üzerinde tutmaları tavsiye olunur.*

| | |
|-------------------|----------------|
| Birim Pay Fiyatı | 1,05560 |
| Günlük Getiri (%) | 0,476% |
| 1 Ay (%) | 2,9516% |
| Fon alış valörü | T+1 |
| Fon Satış valörü | T+2 |

Fon Portföyündeki Varlıklar: BIST payları ve VIOP sözleşmeleri

PJL / PHILLIP PORTFÖY PARA PİYASASI FONU

- Fon portföyünün tamamı devamlı olarak, vadesine en fazla 184 gün kalmış, likiditesi yüksek para ve sermaye piyasası araçlarından oluşacak ve Fon portföyünün günlük olarak hesaplanan ağırlıklı ortalama vadesi en fazla 45 gün olacaktır.

| | |
|-------------------------|-----------------|
| Birim Pay Fiyatı | 1,139279 |
| Günlük Getiri (%) | 0,164% |
| Yılbaşından bu yana (%) | 8,67% |
| Fon alış valörü | T+0 |
| Fon Satış valörü | T+0 |

Fon Portföyündeki Varlıklar: Borçlanma Senetleri %52,64, T.Repo %20,76, TPP %19,36, Mevduat %4,79, Özel Sektör Kira Sertifikası %2,45

Yasal Uyarı: Burada yer alan yatırım bilgi, yorum ve tavsiyeleri yatırım danışmanlığı kapsamında değildir. Yatırım danışmanlığı hizmeti, yetkili kuruluşlar tarafından kişilerin risk ve getiri tercihleri dikkate alınarak kişiye özel sunulmaktadır. Burada yer alan yorum ve tavsiyeler ise genel niteliktedir. Bu tavsiyeler mali durumunuz ile risk ve getiri tercihlerinize uygun olmayabilir. Bu nedenle, sadece burada yer alan bilgilere dayanarak yatırım kararı verilmesi beklentilerinize uygun sonuçlar doğurmayabilir.

| Kod | 14 | 50 | RSI | StochS | MACD | CCI | Kod | 14 | 50 | RSI | StochS | MACD | CCI |
|-------|-------------|-------------|-----|--------|------|-----|-------|-------------|-------------|-----|--------|------|-----|
| | Günlük H.O. | Günlük H.O. | | | | | | Günlük H.O. | Günlük H.O. | | | | |
| AEFES | ● | ● | ● | ● | ● | ● | ISMEN | ● | ● | ● | ● | ● | ● |
| AGHOL | ● | ● | ● | ● | ● | ● | JANTS | ● | ● | ● | ● | ● | ● |
| AKBNK | ● | ● | ● | ● | ● | ● | KARSN | ● | ● | ● | ● | ● | ● |
| AKFGY | ● | ● | ● | ● | ● | ● | KCHOL | ● | ● | ● | ● | ● | ● |
| AKSA | ● | ● | ● | ● | ● | ● | KONTR | ● | ● | ● | ● | ● | ● |
| AKSEN | ● | ● | ● | ● | ● | ● | KORDS | ● | ● | ● | ● | ● | ● |
| ALARK | ● | ● | ● | ● | ● | ● | KOZAA | ● | ● | ● | ● | ● | ● |
| ALBRK | ● | ● | ● | ● | ● | ● | KOZAL | ● | ● | ● | ● | ● | ● |
| ALGYO | ● | ● | ● | ● | ● | ● | KRDMD | ● | ● | ● | ● | ● | ● |
| ALKIM | ● | ● | ● | ● | ● | ● | LOGO | ● | ● | ● | ● | ● | ● |
| ARCLK | ● | ● | ● | ● | ● | ● | MAVI | ● | ● | ● | ● | ● | ● |
| ARDYZ | ● | ● | ● | ● | ● | ● | MGROS | ● | ● | ● | ● | ● | ● |
| ASELS | ● | ● | ● | ● | ● | ● | NTHOL | ● | ● | ● | ● | ● | ● |
| AYDEM | ● | ● | ● | ● | ● | ● | NUGYO | ● | ● | ● | ● | ● | ● |
| BAGFS | ● | ● | ● | ● | ● | ● | ODAS | ● | ● | ● | ● | ● | ● |
| BASGZ | ● | ● | ● | ● | ● | ● | OTKAR | ● | ● | ● | ● | ● | ● |
| BERA | ● | ● | ● | ● | ● | ● | OYAKC | ● | ● | ● | ● | ● | ● |
| BIMAS | ● | ● | ● | ● | ● | ● | PARSN | ● | ● | ● | ● | ● | ● |
| BRYAT | ● | ● | ● | ● | ● | ● | PETKM | ● | ● | ● | ● | ● | ● |
| BUCIM | ● | ● | ● | ● | ● | ● | PGSUS | ● | ● | ● | ● | ● | ● |
| CCOLA | ● | ● | ● | ● | ● | ● | PSGYO | ● | ● | ● | ● | ● | ● |
| CEMTS | ● | ● | ● | ● | ● | ● | QUAGR | ● | ● | ● | ● | ● | ● |
| CIMSA | ● | ● | ● | ● | ● | ● | SAHOL | ● | ● | ● | ● | ● | ● |
| DEVA | ● | ● | ● | ● | ● | ● | SASA | ● | ● | ● | ● | ● | ● |
| DOAS | ● | ● | ● | ● | ● | ● | SELEC | ● | ● | ● | ● | ● | ● |
| DOHOL | ● | ● | ● | ● | ● | ● | SISE | ● | ● | ● | ● | ● | ● |
| ECILC | ● | ● | ● | ● | ● | ● | SKBNK | ● | ● | ● | ● | ● | ● |
| EGEEN | ● | ● | ● | ● | ● | ● | SNGYO | ● | ● | ● | ● | ● | ● |
| EKGYO | ● | ● | ● | ● | ● | ● | SOKM | ● | ● | ● | ● | ● | ● |
| ENJSA | ● | ● | ● | ● | ● | ● | TAVHL | ● | ● | ● | ● | ● | ● |
| ENKAI | ● | ● | ● | ● | ● | ● | TCELL | ● | ● | ● | ● | ● | ● |
| ERBOS | ● | ● | ● | ● | ● | ● | THYAO | ● | ● | ● | ● | ● | ● |
| EREGL | ● | ● | ● | ● | ● | ● | TKFEN | ● | ● | ● | ● | ● | ● |
| FROTO | ● | ● | ● | ● | ● | ● | TKNSA | ● | ● | ● | ● | ● | ● |
| GARAN | ● | ● | ● | ● | ● | ● | TOASO | ● | ● | ● | ● | ● | ● |
| GENIL | ● | ● | ● | ● | ● | ● | TRGYO | ● | ● | ● | ● | ● | ● |
| GLYHO | ● | ● | ● | ● | ● | ● | TRILC | ● | ● | ● | ● | ● | ● |
| GOZDE | ● | ● | ● | ● | ● | ● | TSKB | ● | ● | ● | ● | ● | ● |
| GSDHO | ● | ● | ● | ● | ● | ● | TTKOM | ● | ● | ● | ● | ● | ● |
| GUBRF | ● | ● | ● | ● | ● | ● | TTRAK | ● | ● | ● | ● | ● | ● |
| GWIND | ● | ● | ● | ● | ● | ● | TUPRS | ● | ● | ● | ● | ● | ● |
| HALKB | ● | ● | ● | ● | ● | ● | TURSG | ● | ● | ● | ● | ● | ● |
| HEKTS | ● | ● | ● | ● | ● | ● | ULKER | ● | ● | ● | ● | ● | ● |
| INDES | ● | ● | ● | ● | ● | ● | VAKBN | ● | ● | ● | ● | ● | ● |
| INVES | ● | ● | ● | ● | ● | ● | VESBE | ● | ● | ● | ● | ● | ● |
| IPEKE | ● | ● | ● | ● | ● | ● | VESTL | ● | ● | ● | ● | ● | ● |
| ISCTR | ● | ● | ● | ● | ● | ● | YATAS | ● | ● | ● | ● | ● | ● |
| ISDMR | ● | ● | ● | ● | ● | ● | YKBNK | ● | ● | ● | ● | ● | ● |
| ISFIN | ● | ● | ● | ● | ● | ● | ZOREN | ● | ● | ● | ● | ● | ● |
| ISGYO | ● | ● | ● | ● | ● | ● | ZRGYO | ● | ● | ● | ● | ● | ● |

Yasal Uyarı: Burada yer alan yatırım bilgi, yorum ve tavsiyeleri yatırım danışmanlığı kapsamında değildir. Yatırım danışmanlığı hizmeti, yetkili kuruluşlar tarafından kişilerin risk ve getiri tercihleri dikkate alınarak kişiye özel sunulmaktadır. Burada yer alan yorum ve tavsiyeler ise genel niteliktedir. Bu tavsiyeler mali durumunuz ile risk ve getiri tercihlerinize uygun olmayabilir. Bu nedenle, sadece burada yer alan bilgilere dayanarak yatırım kararı verilmesi beklentilerinize uygun sonuçlar doğurmayabilir.