

| Endeks | % | Değer | Pariteler | % | Değer | Y. Dışı Vadeli | % | Değer | | | |
|---------------|---|-------|-----------|-----------|-------|----------------|-------|--------------|---|------|---------|
| BIST100 | ↑ | 1,02 | 3437,4 | DolarTL | ↑ | 0,02 | 18,23 | S&P500 | ↑ | 0,43 | 4022,75 |
| BIST30 | ↑ | 1,01 | 3766,1 | EuroTL | ↑ | 0,71 | 18,36 | Altın Ons/\$ | ↑ | 0,69 | 1720,29 |
| BIST30 Y.Vade | ↓ | -0,23 | 3910,5 | EuroDolar | ↑ | 0,69 | 1,01 | Ham Petrol | ↑ | 1,7 | 83,55 |

KAP Haberleri

- ☼ **BRLSM**, %119,61 bedelsiz sermaye artırımına karar verdi. (P.Değ: 1,0 Milyar TL, F/K: 29,4)
- ☼ **DIRIT**, fabrika binasının ve arsasının Halkbank tarafından icraen satılmasına itiraz etmişti. Bugünkü ilk duruşmada, şahitlerin dinlenebilmesi amacıyla 06.10.2022 tarihine ertelendi. (P.Değ: 0,0 Milyar TL, F/K: -)
- ☼ **DERHL**, %45 iştiraki Toprak Yenilenebilir Enerji A.Ş. Şanlıurfa-Siverek'de 2,228 MWp—1,998 MWe kapasiteli Hüseyin GES ve Üzeyir GES santrallerini satın almak için protokol imzaladığını Nisan ayında duyurmuştu. Bu kez yapılan açıklamada hisse devir anlaşmasının imzalandığı bildirildi. Satın alınan santraller, 2018 Ekim ayında devreye girmiş olup, 10 yıl boyunca 13,3 USD cent/kWh birim fiyattan USD bazlı YEKDEM kapsamında elektrik üretimi ve satışı yapacak. (P.Değ: 0,2 Milyar TL, F/K: 3,8)
- ☼ **GENIL**, Sanovel ile arasında olan lisans ve tedarik anlaşması kapsamında Azerbaycan ve Özbekistan pazarlarında satış ve dağıtımını yapacağı 16.11.2021'de belirtilen ürünlerin kapsamını değiştirdi. Daha önceki sözleşmenin 2022-2023 ve 2024 yılına hasılat katkısının sırasıyla 950.000\$, 1.350.000\$ ve 1.840.000\$ olacağı tahmin edilmişti. Kapsam değişikliği sonrasında katkıların 71.000\$, 435.000\$ ve 656.000\$ olması bekleniyor. Şirketin son 4 çeyrek hasılatı 3,91 milyar TL. (P.Değ: 7,2 Milyar TL, F/K: 12,1)
- ☼ **KZBGY**, Sinpaş Kızılbük Thermal Wellness Resort projesi ile ilgili ÇED başvurusu Bakanlık tarafından incelendi, başvurunun ÇED genel formatına uygunluğu kabul edildi ve ÇED süreci başlatıldı. (P.Değ: 11,0 Milyar TL, F/K: -)
- ☼ **SAYAS**, Çin Halk Cumhuriyeti'nde yerleşik bir müşterisine verdiği 704.285 EUR teklif onaylandı, teklif kapsamındaki teslimatlar 2023'ün ilk çeyreğinde gerçekleştirilecek. Satış bedelinin son gelir tablosundaki brüt satış hasılatına oranı %3,65'tir. (P.Değ: 1,3 Milyar TL, F/K: 13,3)
- ☼ **TKFEN**, %6,62 oranında ortağına ait 3,7 milyon adet payın borsada işlem görebilir nitelik kazanması için MKK'ya başvurdu. (söz konusu paylar çıkarılmış sermayenin %1'ine, fiili dolaşımdaki payların %2,03'üne denk gelmektedir). (P.Değ: 11,1 Milyar TL, F/K: 9,3)
- ☼ **THYAO**, Ağustos 2022'de 7,8 milyon yolcu sayısı (08.2019'da 7,4 milyon), 20,4 milyar toplam arz edilen koltuk km (08.2019'da 17,9 milyar), 148 bin ton taşınan Kargo-Posta (08.2019'da 130 bin ton) sayısını kaydetti. (P.Değ: 100,7 Milyar TL, F/K: 5,1)
- ☼ **TRILC**, "küçük hacimli patanteral solüsyon (flakon ve ampul)" üretim ve dolum hattı için Irak Sağlık Bakanlığı Resmî Otoritesinden onay aldı. Alınan GMP belgesi kapsamında TRILC, Irak'ta 950 bin USD'lik sipariş aldı. Şirketin son 4 çeyrek hasılatı 812 milyon TL'dir. (P.Değ: 1,9 Milyar TL, F/K: 142,6)

KAP Haberleri

- ☼ **ZOREN**, Türkiye'de yürütülen elektrikli araç şarj istasyonu satışı, kurulumu ve işletmesini kapsayan faaliyetleri ile bu konudaki projelerini iştirakleri aracılığı ile yurt dışına taşımak amacıyla, Arnavutluk'ta, Hollanda'da kurulu %100 bağlı ortaklığı ZES N.V.'nin %100 hissedarlığında "Electrip Albania Shpk" unvanlı bir şirket kurdu. (P.Değ: 7,2 Milyar TL, F/K: -)

SPK Bülteni

- SPK, **DERHL**'nin %135,01 bedelsiz sermaye artırım başvurusunu onayladı.
- SPK, **ATATP**'nin %150 bedelsiz sermaye artırım başvurusunu onayladı.
- SPK, **GUBRF**'ye 09.06.2022 ve 23.06.2022 tarihlerine basında çıkan iddialara ilişkin olarak Özel Durumlar Tebliği'nin 9. maddesine aykırı olarak herhangi bir özel durum açıklaması yapmaması nedeniyle 200.000 TL idari para cezası verdi.

Genel Kurul, Sermaye Artırımı ve Temettüler

- ATSYH**'nin genel kurulu bugün gerçekleşecek.

Tedbir Kararları

- ATAGY**, VBTS kapsamında 09.09.2022 seans başından 07.10.2022 seans sonuna emir paketi tedbiri ile işlem görecektir.
- HEDEF**, **HUNER**, VBTS kapsamında 09.09.2022 seans başından 07.10.2022 seans sonuna açığa satışa ve kredili işlemlere konu edilemeyecektir.
- HKTM**, VBTS kapsamında 09.09.2022 seans başından 07.10.2022 seans sonuna brüt takas uygulanacak.

Önemli Haberler

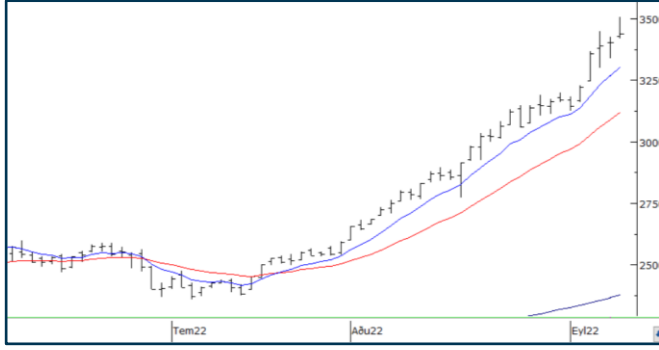
- Çin'de tüketici enflasyonu Ağustos ayında beklenenden daha yavaş bir hızlanma kaydetti ve %2,5 arttı. Analist beklentisi %2,8 olması yönündeydi. Çin Şanghay endeksi %0,69, Shenzhen %0,94 yükseldi. Diğer Aysa hisse endekslerinde de yükselen seyir hakim. Japonya Nikkei 225 %0,62 ve Hong Kong Hang Seng %2,38 değer kazandı.

☼ Seans öncesi ve seans içerisinde açıklanan haberler

☼ Seans sonrası açıklanan haberler

Yasal Uyarı: Burada yer alan yatırım bilgi, yorum ve tavsiyeleri yatırım danışmanlığı kapsamında değildir. Yatırım danışmanlığı hizmeti, yetkili kuruluşlar tarafından kişilerin risk ve getiri tercihleri dikkate alınarak kişiye özel sunulmaktadır. Burada yer alan yorum ve tavsiyeler ise genel niteliktedir. Bu tavsiyeler mali durumunuz ile risk ve getiri tercihlerinize uygun olmayabilir. Bu nedenle, sadece burada yer alan bilgilere dayanarak yatırım kararı verilmesi beklentilerinize uygun sonuçlar doğurmayabilir.

BIST100 Teknik Analiz



Bist100 endeksi Perşembe gününü %1,02 yükselişle 3437 puanda tamamladı. Endeksin son üç seanstır, gün içerisindeki %2'nin üzerindeki marjlara karşın açılış değerlerine yakın değerler alması teknik analiz açısından kararsızlık sinyali olarak görülebilir.

Bugün için ilk desteğin 3420'de oluşmasını bekliyoruz. Endeksi 3420 üzerinde kalabilirse 3450 ve 3500 dirençlerine doğru yükselişini sürdürecektir.

3420 desteği altında 3380 ve 3340 desteklerine doğru geri çekilmeler yaşanabilir.

8 günlük üssel ortalamasının belirlediği 3300 desteği aşağı kırılmadığı sürece sahip olunan hisse pozisyonlarının korunmasını öneriyoruz.

VIOP30 Teknik Analiz



Ekim vade Endeks30 sözleşmesi seans içinde 4032 puanı görse de kapanış açılış seviyesinin de altında 3910 puanda gerçekleşti. Sözleşmenin son üç günde iki kez en yüksek seviyenin %2 altında kapanış yapmasını kararsızlık sinyali olarak görüyoruz. Bununla birlikte 8 günlük üssel ortalamasının (3800) üzerinde kapanışlar yapıldığı sürece yukarı trendin devam edeceği için kısa pozisyon açmayı (güniçi olanlar hariç) riskli buluyoruz.

Bugün için ilk direncin 3935'de oluşacağını tahmin ediyoruz. Sözleşme bu direnci aşacak bir yükseliş yapamazsa 3900 ve 3880 desteklerini hedefleyen geri çekilme devam eder. 3935 direncinin aşılması veya 3880 desteğinin testi halinde yeni uzun alınabilir. 3935 direncinden 3940 üzerinde zarar kes çalıştırma şartıyla 3900 hedefli güniçi kısa pozisyon açılabilir.

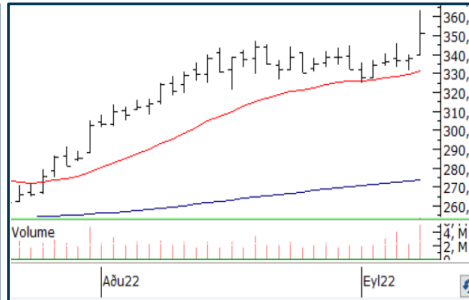
Teknik Analiz Hisse Önerileri



AEFES

42,50 TL direncini aşan AEFES olumlu trendini sürdürmeyi deniyor.

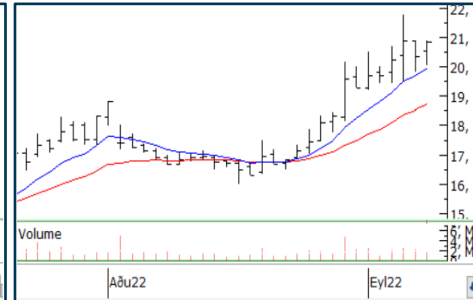
Hedef Fiyat: 45,50 TL, 48 TL
Zarar Kes: 42 TL



FROTO

345 TL direncini aşan FROTO yükselen işlem hacmiyle dikkat çekiyor.

Hedef Fiyat: 365 TL, 390 TL
Zarar Kes: 336 TL



TATGD

Kısa vadeli ortalamasından destek bulan TATGD pozitif trendini sürdürmeyi deniyor.

Hedef Fiyat: 21,80 TL, 23 TL
Zarar Kes: 20 TL

Yasal Uyarı: Burada yer alan yatırım bilgi, yorum ve tavsiyeleri yatırım danışmanlığı kapsamında değildir. Yatırım danışmanlığı hizmeti, yetkili kuruluşlar tarafından kişilerin risk ve getiri tercihleri dikkate alınarak kişiye özel sunulmaktadır. Burada yer alan yorum ve tavsiyeler ise genel niteliktedir. Bu tavsiyeler mali durumunuz ile risk ve getiri tercihlerinize uygun olmayabilir. Bu nedenle, sadece burada yer alan bilgilere dayanarak yatırım kararı verilmesi beklentilerinize uygun sonuçlar doğurmayabilir.

Phillip Portföy Yatırım Fonları

Yatırım Fonu Nedir?

Yatırım fonları, birçok bireysel yatırımcının parasının bir havuzda toplandığı ve onlar adına portföy yönetiminin yapıldığı finansal enstrümanlardır. Fonlar, yatırımcının belirlediği farklı risk ve getiri beklentilerine göre değerlendirilirken; hisse senedi, tahvil, repo, kıymetli madenler, emtia ve mevduat gibi farklı araçlar üzerinden değerlendirilmektedir.

Yatırım Fonları Nasıl Alınır?

TEFAS'da işlem gören tüm yatırım fonlarını öncelikle PhillipCapital'de yer alan hesabınız üzerinden alabilir veya hesap açarak kolayca erişim sağlayabilirsiniz. Buna ek olarak Türkiye'deki her banka ve aracı kurum platformlarından alım-satım gerçekleştirilebilir.

PPB / PHILLIP PORTFÖY BİRİNCİ HİSSE SENEDİ FONU

- Fon toplam değerinin en az %80'i devamlı olarak yerli ihraççıların hisse senetlerine yatırılır. Yatırım yapılacak sermaye piyasası araçlarının seçiminde, temel analize dayalı yöntemler kullanılarak gelecekte büyüme ve karlılık artışı vadeden, yeni yatırım iştahına sahip ve getirilerini küçük ortaklarıyla paylaşımına açık, yatırımcı dostu yönetimlerce idare edilen şirketlerin hisselerine, teknik analiz yöntemleriyle alım satım seviyeleri tespit edilerek yatırım yapılır.

| | |
|-------------------------|----------------|
| Birim Pay Fiyatı | 1,90378 |
| Günlük Getiri (%) | 0,23% |
| Yılbaşından bu yana (%) | 97,63% |
| Fon alış valörü | T+1 |
| Fon Satış valörü | T+2 |

PPS / PHILLIP PORTFÖY BİRİNCİ SERBEST FON

- Fon, yerli ve yabancı para ve sermaye araçlarının spot ve vadeli fiyatlarının, gün içi fiyat dalgalanmalarından doğan arbitraj fırsatlarını kullanarak yatırımcılarına getiri sağlamayı amaçlar. Fon bu fırsatları değerlendirirken risklerini uygun gördüğü yüksek korelasyonlu yurt içi ve yurt dışı finansal ürünler yardımıyla hedge eder.
- Yatırımcıların fondan maksimum verimi almaları için yatırım vadelerini 6 ay ve üzerinde tutmaları tavsiye olunur.*

| | |
|----------------------|-----------------|
| Birim Pay Fiyatı | 1,069288 |
| Günlük Getiri (%) | 0,97% |
| Halka Arz Getiri (%) | 6,93% |
| Fon alış valörü | T+1 |
| Fon Satış valörü | T+2 |

Fon Portföyündeki Varlıklar: BIST payları ve VIOP sözleşmeleri

PJL / PHILLIP PORTFÖY PARA PİYASASI FONU

- Fon portföyünün tamamı devamlı olarak, vadesine en fazla 184 gün kalmış, likiditesi yüksek para ve sermaye piyasası araçlarından oluşacak ve Fon portföyünün günlük olarak hesaplanan ağırlıklı ortalama vadesi en fazla 45 gün olacaktır.

| | |
|-------------------------|-----------------|
| Birim Pay Fiyatı | 1,180327 |
| Günlük Getiri (%) | 0,050% |
| Yılbaşından bu yana (%) | 12,58% |
| Fon alış valörü | T+0 |
| Fon Satış valörü | T+0 |

Fon Portföyündeki Varlıklar: Borçlanma Senetleri %52,64, T.Repo %20,76, TPP %19,36, Mevduat %4,79, Özel Sektör Kira Sertifikası %2,45

Yasal Uyarı: Burada yer alan yatırım bilgi, yorum ve tavsiyeleri yatırım danışmanlığı kapsamında değildir. Yatırım danışmanlığı hizmeti, yetkili kuruluşlar tarafından kişilerin risk ve getiri tercihleri dikkate alınarak kişiye özel sunulmaktadır. Burada yer alan yorum ve tavsiyeler ise genel niteliktedir. Bu tavsiyeler mali durumunuz ile risk ve getiri tercihlerinize uygun olmayabilir. Bu nedenle, sadece burada yer alan bilgilere dayanarak yatırım kararı verilmesi beklentilerinize uygun sonuçlar doğurmayabilir.

| Kod | 14 | 50 | RSI | StochS | MACD | CCI | Kod | 14 | 50 | RSI | StochS | MACD | CCI |
|-------|-------------|-------------|-----|--------|------|-----|-------|-------------|-------------|-----|--------|------|-----|
| | Günlük H.O. | Günlük H.O. | | | | | | Günlük H.O. | Günlük H.O. | | | | |
| AEFES | ● | ● | ● | ● | ● | ● | ISMEN | ● | ● | ● | ● | ● | ● |
| AGHOL | ● | ● | ● | ● | ● | ● | JANTS | ● | ● | ● | ● | ● | ● |
| AKBNK | ● | ● | ● | ● | ● | ● | KARSN | ● | ● | ● | ● | ● | ● |
| AKFGY | ● | ● | ● | ● | ● | ● | KCHOL | ● | ● | ● | ● | ● | ● |
| AKSA | ● | ● | ● | ● | ● | ● | KONTR | ● | ● | ● | ● | ● | ● |
| AKSEN | ● | ● | ● | ● | ● | ● | KORDS | ● | ● | ● | ● | ● | ● |
| ALARK | ● | ● | ● | ● | ● | ● | KOZAA | ● | ● | ● | ● | ● | ● |
| ALBRK | ● | ● | ● | ● | ● | ● | KOZAL | ● | ● | ● | ● | ● | ● |
| ALGYO | ● | ● | ● | ● | ● | ● | KRDMD | ● | ● | ● | ● | ● | ● |
| ALKIM | ● | ● | ● | ● | ● | ● | LOGO | ● | ● | ● | ● | ● | ● |
| ARCLK | ● | ● | ● | ● | ● | ● | MAVI | ● | ● | ● | ● | ● | ● |
| ARDYZ | ● | ● | ● | ● | ● | ● | MGROS | ● | ● | ● | ● | ● | ● |
| ASELS | ● | ● | ● | ● | ● | ● | NTHOL | ● | ● | ● | ● | ● | ● |
| AYDEM | ● | ● | ● | ● | ● | ● | NUGYO | ● | ● | ● | ● | ● | ● |
| BAGFS | ● | ● | ● | ● | ● | ● | ODAS | ● | ● | ● | ● | ● | ● |
| BASGZ | ● | ● | ● | ● | ● | ● | OTKAR | ● | ● | ● | ● | ● | ● |
| BERA | ● | ● | ● | ● | ● | ● | OYAKC | ● | ● | ● | ● | ● | ● |
| BIMAS | ● | ● | ● | ● | ● | ● | PARSN | ● | ● | ● | ● | ● | ● |
| BRYAT | ● | ● | ● | ● | ● | ● | PETKM | ● | ● | ● | ● | ● | ● |
| BUCIM | ● | ● | ● | ● | ● | ● | PGSUS | ● | ● | ● | ● | ● | ● |
| CCOLA | ● | ● | ● | ● | ● | ● | PSGYO | ● | ● | ● | ● | ● | ● |
| CEMTS | ● | ● | ● | ● | ● | ● | QUAGR | ● | ● | ● | ● | ● | ● |
| CIMSA | ● | ● | ● | ● | ● | ● | SAHOL | ● | ● | ● | ● | ● | ● |
| DEVA | ● | ● | ● | ● | ● | ● | SASA | ● | ● | ● | ● | ● | ● |
| DOAS | ● | ● | ● | ● | ● | ● | SELEC | ● | ● | ● | ● | ● | ● |
| DOHOL | ● | ● | ● | ● | ● | ● | SISE | ● | ● | ● | ● | ● | ● |
| ECILC | ● | ● | ● | ● | ● | ● | SKBNK | ● | ● | ● | ● | ● | ● |
| EGEEN | ● | ● | ● | ● | ● | ● | SNGYO | ● | ● | ● | ● | ● | ● |
| EKGYO | ● | ● | ● | ● | ● | ● | SOKM | ● | ● | ● | ● | ● | ● |
| ENJSA | ● | ● | ● | ● | ● | ● | TAVHL | ● | ● | ● | ● | ● | ● |
| ENKAI | ● | ● | ● | ● | ● | ● | TCELL | ● | ● | ● | ● | ● | ● |
| ERBOS | ● | ● | ● | ● | ● | ● | THYAO | ● | ● | ● | ● | ● | ● |
| EREGL | ● | ● | ● | ● | ● | ● | TKFEN | ● | ● | ● | ● | ● | ● |
| FROTO | ● | ● | ● | ● | ● | ● | TKNSA | ● | ● | ● | ● | ● | ● |
| GARAN | ● | ● | ● | ● | ● | ● | TOASO | ● | ● | ● | ● | ● | ● |
| GENIL | ● | ● | ● | ● | ● | ● | TRGYO | ● | ● | ● | ● | ● | ● |
| GLYHO | ● | ● | ● | ● | ● | ● | TRILC | ● | ● | ● | ● | ● | ● |
| GOZDE | ● | ● | ● | ● | ● | ● | TSKB | ● | ● | ● | ● | ● | ● |
| GSDHO | ● | ● | ● | ● | ● | ● | TTKOM | ● | ● | ● | ● | ● | ● |
| GUBRF | ● | ● | ● | ● | ● | ● | TTRAK | ● | ● | ● | ● | ● | ● |
| GWIND | ● | ● | ● | ● | ● | ● | TUPRS | ● | ● | ● | ● | ● | ● |
| HALKB | ● | ● | ● | ● | ● | ● | TURSG | ● | ● | ● | ● | ● | ● |
| HEKTS | ● | ● | ● | ● | ● | ● | ULKER | ● | ● | ● | ● | ● | ● |
| INDES | ● | ● | ● | ● | ● | ● | VAKBN | ● | ● | ● | ● | ● | ● |
| INVES | ● | ● | ● | ● | ● | ● | VESBE | ● | ● | ● | ● | ● | ● |
| IPEKE | ● | ● | ● | ● | ● | ● | VESTL | ● | ● | ● | ● | ● | ● |
| ISCTR | ● | ● | ● | ● | ● | ● | YATAS | ● | ● | ● | ● | ● | ● |
| ISDMR | ● | ● | ● | ● | ● | ● | YKBNK | ● | ● | ● | ● | ● | ● |
| ISFIN | ● | ● | ● | ● | ● | ● | ZOREN | ● | ● | ● | ● | ● | ● |
| ISGYO | ● | ● | ● | ● | ● | ● | ZRGYO | ● | ● | ● | ● | ● | ● |

Yasal Uyarı: Burada yer alan yatırım bilgi, yorum ve tavsiyeleri yatırım danışmanlığı kapsamında değildir. Yatırım danışmanlığı hizmeti, yetkili kuruluşlar tarafından kişilerin risk ve getiri tercihleri dikkate alınarak kişiye özel sunulmaktadır. Burada yer alan yorum ve tavsiyeler ise genel niteliktedir. Bu tavsiyeler mali durumunuz ile risk ve getiri tercihlerinize uygun olmayabilir. Bu nedenle, sadece burada yer alan bilgilere dayanarak yatırım kararı verilmesi beklentilerinize uygun sonuçlar doğurmayabilir.