

Endeks	%	Değer	Pariteler	%	Değer	Y. Dışı Vadeli	%	Değer			
BIST100	↑	1,00	4923,2	DolarTL	↑	0,06	18,64	S&P500	↑	0,34	3983,75
BIST30	↑	1,06	5321,2	EuroTL	↑	0,48	19,35	Altın Ons/\$	↑	0,79	1753,81
BIST30 Y.Vade	↑	1,03	5460,0	EuroDolar	↑	0,44	1,04	Ham Petrol	↑	2,67	78,92

KAP Haberleri

- **Ç BAYRK**, yönetim kurulu %87,43 bedelsiz ve %235,98 bedelli sermaye artırım kararı aldı. (P.Değ: 0,2 Milyar TL, F/K: 51,9)
- **☼ FROTO** olağanüstü genel kurulunda hisse başına 5,13 TL net nakit temettününün 30 Kasım'da dağıtılmasına karar verildi. (P.Değ: 156,5 Milyar TL, F/K: 10,9)
- **☼ GESAN**, 19 Kasım'da yayınlanan Elektrik Piyasasında Depolama Faaliyetleri Yönetmeliği kapsamında, bağlı ortaklık Europower Enerji A.Ş. altında her birinde %60 hisseye sahip olacak şekilde 12 adet bağlı ortaklık kurularak EPDK'ya ön lisans başvurusu yapılmasına karar verildi. Kurulacak bu 12 şirket için toplamda 360MWm/240 MWe gücünde Güneş Enerjisi Santrali ve bu santraller ile bir bütün halinde çalışacak 240 MWsaat kapasiteli bataryalı enerji depolama tesisi kurulması hedeflenmektedir. (P.Değ: 28,0 Milyar TL, F/K: 53,5)
- **Ç HDFGS**, pay geri alım programı dahilinde satın alınan toplam 26.872.960,72 TL nominal değerli HDFGS paylarının tamamı özel emir ile beheri 3,40 TL fiyatla satıldı. Söz konusu işlem kapsamında 30,98 milyon TL tutarında kar elde edilmiştir. (P.Değ: 1,1 Milyar TL, F/K: -)
- **☼ KLNMA**, %25 bedelli sermaye artırım sürecinde rüçhan hakkı kullanım süresi 30 Kasım'da başlayacak 14 Aralık'ta sona erecek. (P.Değ: 37,4 Milyar TL, F/K: 28,3)
- **☼ KONTR**, Haziran ayında, %100 bağlı ortaklığı Kontrolmatik Technologies'in 2024-2028 yılları arasında 7,5 GWh büyüklüğünde batarya hücrelerini ABD'ye ihraç yükümlülüğünü karşılayabilmek için Amerika'da Lityum İyon (LiFePO4) hücre, batarya ve enerji depolama üretimi konusunda fabrika kurulumuna karar verdiğini açıklamıştı. KONTR, ABD'de 40.000.000USD başlangıç sermayeli şirket kurulmasına ve ABD'de sağlanan teşviklere başvuru yapılmasına karar verdi. (P.Değ: 36,0 Milyar TL, F/K: 141,2)
- **☼ MAGEN**, %100 bağlı ortaklığı Anatolia Yenilenebilir Enerji A.Ş., 19 Kasım'da yayınlanan Elektrik Piyasasında Depolama Faaliyetleri Yönetmeliği kapsamında, 4 ayrı Bataryalı Güneş Enerji Santrali Projesi için toplamda 170 MWe gücünde Güneş Enerjisi Santrali (GES) ve bu santrallere bütünsel 170 MWsaat kapasiteli bataryalı elektrik depolama tesisi kurmak için Enerji Piyasası Düzenleme Kurumu'na ön lisans başvurusunda bulundu. (P.Değ: 13,6 Milyar TL, F/K: 18,0)
- **Ç MIATK**, Japonya merkezli bir teknoloji firması olan NEC Telekomünikasyon tarafından Türkmenistan'da kurulacak olan Akıllı Ulaşım Sistemleri (AUS) kapsamında otoyol güvenlik, denetim ve ödeme sistemleri projesi için 490.000 USD bedelle ilk faz siparişini aldı. (P.Değ: 5,0 Milyar TL, F/K: 23,6)
- **Ç ODAS**, mevcut faaliyet alanlarının geliştirilmesi için Turizm ve Marina Yatırımları alanlarındaki yatırım fırsatlarının değerlendirilmesi ve uygun yatırımların yapılmasına dair Yönetim Kurulu kararı alındı. (P.Değ: 15,4 Milyar TL, F/K: 6,6)

KAP Haberleri

- **Ç PAPIL**'in büyük ortağı Kafein Yazılım (KFEIN) 28.11.2022 tarihinde 23,800 - 24,460 TL fiyat aralığından 500.000 adet PAPIL hissesini borsada sattığını bildirdi. Satış sonrasında KFEIN'in PAPIL'deki payı %11'den %9,55'e düştü. (PAPIL: P.Değ: 0,8 Milyar TL, F/K: 17,6), (KFEIN: P.Değ: 0,6 Milyar TL, F/K: 13,7)
- **☼ SUNTK**, Halka arz sonrasında fiyat istikrarının sağlanması amacıyla alınan 4,8 Milyon adet, SUNTK hissesi 28.11.2022 tarihinde Borsa İstanbul bünyesinde 48,00 TL birim fiyatla özel emir yolu ile yerli kurumsal yatırımcıya satıldı. (P.Değ: 7,6 Milyar TL, F/K: 17,2)
- **Ç UZERB**'nin yönetimini devralan İngiltere merkezli Investat Holding, diğer ortakların payları için 39,15 TL'den zorunlu pay alım teklifi yapacağını bildirdi. (P.Değ: 0,8 Milyar TL, F/K: 117,2)
- **☼ ZOREN**, Türkiye'de yürüttüğü elektrikli araç şarj istasyonu satışı, kurulumu ve işletmenin faaliyetini yurt dışına taşımak amacıyla, Hollanda'daki %100 bağlı ortaklığı aracılığı ile Sırbistan'da, "ELECTRIP DOO Beograd" unvanlı bir şirket kurdu. (P.Değ: 19,6 Milyar TL, F/K: 337,5)
- **☼ ZOREN**, 19 Kasım'da yayınlanan Elektrik Piyasasında Depolama Faaliyetleri Yönetmeliği kapsamında, depolama tesisi kurmak taahhüdü ile 85 MWe Güneş Enerji Santrali ve 450 MWe Rüzgar Enerji Santrali olmak üzere 5 proje ile toplam 535 MW gücünde ön lisans başvurusunda bulunduğunu bildirdi.
- **☼ ZOREN**'in büyük ortağı Zorlu Holding, 25 Kasım'da 7,8-7,9 TL fiyat aralığından 16.000.000 adet payı özel emirle kurumsal yatırımcılara sattığını açıkladı. Satış sonrasında Zorlu Holding'in payı %56,19'a geriledi.

Genel Kurul, Sermaye Artırımı ve Temettüleri

- **USAK**'ın genel kurulu bugün gerçekleşecek.

Tedbir Kararları

- **AYDEM, SEGYO, SMART** ve **TRILC** payları 28/12/2022 seans sonuna kadar açığa satışa ve kredili işlemlere konu edilemeyecektir.
- **PRDGS** 28/12/2022 seans sonuna kadar emir paketi tedbiri ile işlem görecektir.
- **EDATA** paylarında 28/12/2022 seans sonuna kadar brüt takas uygulanacaktır.

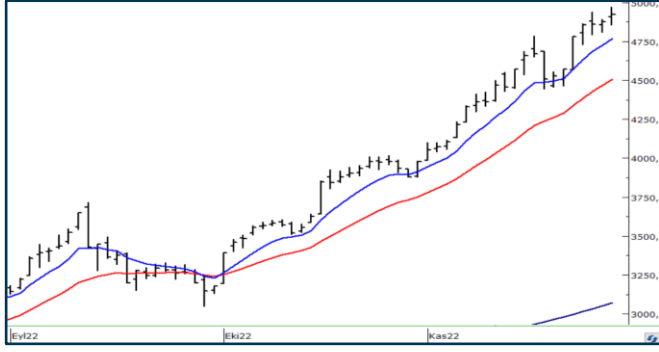
Önemli Haberler

- Asya-Pasifik hisse piyasaları, yatırımcıların Çin'in Covid kısıtlamalarına ilişkin protestolarındaki gelişmeleri izlemesiyle haftaya olumsuz bir başlangıç yapmasının ardından bugün yükselişe geçti.

☼ Seans öncesi ve seans içerisinde açıklanan haberler, Ç Seans sonrası açıklanan haberler

Yasal Uyarı: Burada yer alan yatırım bilgi, yorum ve tavsiyeleri yatırım danışmanlığı kapsamında değildir. Yatırım danışmanlığı hizmeti, yetkili kuruluşlar tarafından kişilerin risk ve getiri tercihleri dikkate alınarak kişiye özel sunulmaktadır. Burada yer alan yorum ve tavsiyeler ise genel niteliktedir. Bu tavsiyeler mali durumunuz ile risk ve getiri tercihlerinize uygun olmayabilir. Bu nedenle, sadece burada yer alan bilgilere dayanarak yatırım kararı verilmesi beklentilerinize uygun sonuçlar doğurmayabilir.

BIST100 Teknik Analiz



Bist100 endeksi Pazartesi gününü %1,00 yükselişle 4923 puanda tamamladı. 4900 direnci üzerinde kapanış almamız olumlu olsa da, son 3 seanstir endeksin gün içindeki hareketliliğe rağmen açılış değerlerine yakın kapanışlar alması teknik açıdan kararsızlık sinyali olarak değerlendirilebilir.

Bugün için ilk desteğin 4850'de oluşmasını bekliyoruz. Endeks 4850 üzerinde kaldıkça 5000 hedefine doğru yükselişini sürdürecektir.

4850 desteği altında kısa vadeli ortalamanın belirlediği 4770 ve 4600 yatay trend desteğine doğru geri çekilmeler yaşanabilir.

Kısa vadeli ortalamanın belirlediği 4770 aşağı kırılmadığı sürece sahip olunan hisse pozisyonlarının korunmasını öneriyoruz.

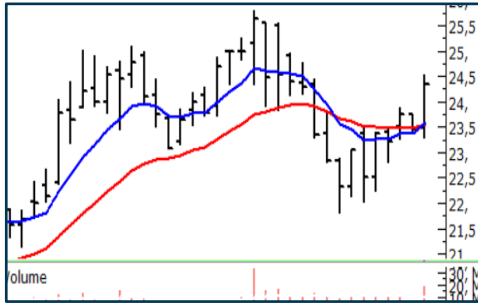
VIOP30 Teknik Analiz



Aralık vade Endeks30 sözleşmesinin son beş günde 5300-5450 aralığında gerçekleştirdiği sıkışma hareketi, teknik göstergelerin bir kısmında zayıflıklar oluşturdu. Bu zayıflıklar önümüzdeki günlerde "olumsuz aykırılıklara" dönüşebilir. Örneğin 14 günlük RSI önümüzdeki günlerde 65'in altına inerse sözünü ettiğimiz aykırılıklardan biri oluşur.

Bugün için ilk desteğin 5390'da oluşmasını bekliyoruz. 5390 desteğinin kırılması halinde 5280 ve 5200 desteklerini hedefleyen kısa pozisyonları alınabilir. 5390 desteğinden uzun pozisyon alınması halinde 5370 altında zarar kes çalıştırılmasını öneriyoruz.

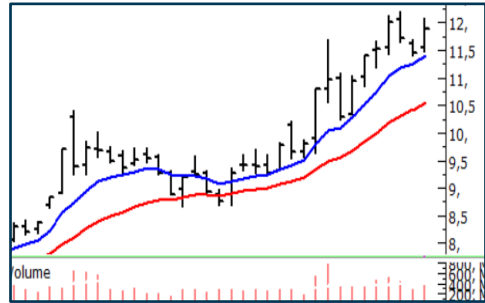
Teknik Analiz Hisse Önerileri



SOKM

Yeniden kısa vadeli ortalaması üzerinde işlem görmeye başlayan SOKM 23,80 yatay trend direnci üzerinde kapanış aldı.

Hedef Fiyat: 25,30 TL, 26,80 TL
Zarar Kes: 23,20 TL



YKBNK

Kısa vadeli ortalaması üzerinde yükselen dipler oluşturan YKBNK olumlu trendini sürdürmeyi deniyor.

Hedef Fiyat: 12,30 TL, 13,00 TL
Zarar Kes: 11,40 TL

Phillip Portföy Yatırım Fonları

Yatırım Fonu Nedir?

Yatırım fonları, birçok bireysel yatırımcının parasının bir havuzda toplandığı ve onlar adına portföy yönetiminin yapıldığı finansal enstrümanlardır. Fonlar, yatırımcının belirlediği farklı risk ve getiri beklentilerine göre değerlendirilirken; hisse senedi, tahvil, repo, kıymetli madenler, emtia ve mevduat gibi farklı araçlar üzerinden değerlendirilmektedir.

Yatırım Fonları Nasıl Alınır?

TEFAS'da işlem gören tüm yatırım fonlarını öncelikle PhillipCapital'de yer alan hesabınız üzerinden alabilir veya hesap açarak kolayca erişim sağlayabilirsiniz. Buna ek olarak Türkiye'deki her banka ve aracı kurum platformlarından alım-satım gerçekleştirilebilir.

PPB / PHILLIP PORTFÖY BİRİNCİ HİSSE SENEDİ FONU

- Fon toplam değerinin en az %80'i devamlı olarak yerli ihraççıların hisse senetlerine yatırılır. Yatırım yapılacak sermaye piyasası araçlarının seçiminde, temel analize dayalı yöntemler kullanarak gelecekte büyüme ve karlılık artışı vadeden, yeni yatırım iştahına sahip ve getirilerini küçük ortaklarıyla paylaşımına açık, yatırımcı dostu yönetimlerce idare edilen şirketlerin hisselerine, teknik analiz yöntemleriyle alım satım seviyeleri tespit edilerek yatırım yapılır.

Birim Pay Fiyatı	2,745717
Günlük Getiri (%)	1,92%
Yılbaşından bu yana (%)	185,03%
Fon alış valörü	T+1
Fon Satış valörü	T+2

PPS / PHILLIP PORTFÖY BİRİNCİ SERBEST FON

- Fon, yerli ve yabancı para ve sermaye araçlarının spot ve vadeli fiyatlarının, gün içi fiyat dalgalanmalarından doğan arbitraj fırsatlarını kullanarak yatırımcılarına getiri sağlamayı amaçlar. Fon bu fırsatları değerlendirirken risklerini uygun gördüğü yüksek korelasyonlu yurt içi ve yurt dışı finansal ürünler yardımıyla hedge eder.
- Yatırımcıların fondan maksimum verimi almaları için yatırım vadelerini 6 ay ve üzerinde tutmaları tavsiye olunur.*

Birim Pay Fiyatı	1,138119
Günlük Getiri (%)	0,35%
Halka Arz Getiri (%)	13,81%
Fon alış valörü	T+1
Fon Satış valörü	T+2

Fon Portföyündeki Varlıklar: BIST payları ve VIOP sözleşmeleri

PJL / PHILLIP PORTFÖY PARA PİYASASI FONU

- Fon portföyünün tamamı devamlı olarak, vadesine en fazla 184 gün kalmış, likiditesi yüksek para ve sermaye piyasası araçlarından oluşacak ve Fon portföyünün günlük olarak hesaplanan ağırlıklı ortalama vadesi en fazla 45 gün olacaktır.

Birim Pay Fiyatı	1,229868
Günlük Getiri (%)	0,054%
Yılbaşından bu yana (%)	17,31%
Fon alış valörü	T+0
Fon Satış valörü	T+0

Fon Portföyündeki Varlıklar: Borçlanma Senetleri %52,64, T.Repo %20,76, TPP %19,36, Mevduat %4,79, Özel Sektör Kira Sertifikası %2,45

Yasal Uyarı: Burada yer alan yatırım bilgi, yorum ve tavsiyeleri yatırım danışmanlığı kapsamında değildir. Yatırım danışmanlığı hizmeti, yetkili kuruluşlar tarafından kişilerin risk ve getiri tercihleri dikkate alınarak kişiye özel sunulmaktadır. Burada yer alan yorum ve tavsiyeler ise genel niteliktedir. Bu tavsiyeler mali durumunuz ile risk ve getiri tercihlerinize uygun olmayabilir. Bu nedenle, sadece burada yer alan bilgilere dayanarak yatırım kararı verilmesi beklentilerinize uygun sonuçlar doğurmayabilir.

Kod	14	50	RSI	StochS	MACD	CCI	Kod	14	50	RSI	StochS	MACD	CCI
	Günlük H.O.	Günlük H.O.						Günlük H.O.	Günlük H.O.				
AEFES	●	●	●	●	●	●	KARSN	●	●	●	●	●	●
AGHOL	●	●	●	●	●	●	KARTN	●	●	●	●	●	●
AKBNK	●	●	●	●	●	●	KCHOL	●	●	●	●	●	●
AKFGY	●	●	●	●	●	●	KONTR	●	●	●	●	●	●
AKSA	●	●	●	●	●	●	KORDS	●	●	●	●	●	●
AKSEN	●	●	●	●	●	●	KOZAA	●	●	●	●	●	●
ALARK	●	●	●	●	●	●	KOZAL	●	●	●	●	●	●
ALBRK	●	●	●	●	●	●	KRDMD	●	●	●	●	●	●
ALGYO	●	●	●	●	●	●	LOGO	●	●	●	●	●	●
ALKIM	●	●	●	●	●	●	MAVI	●	●	●	●	●	●
ARCLK	●	●	●	●	●	●	MGROS	●	●	●	●	●	●
ASELS	●	●	●	●	●	●	NTHOL	●	●	●	●	●	●
AYDEM	●	●	●	●	●	●	NUGYO	●	●	●	●	●	●
BAGFS	●	●	●	●	●	●	ODAS	●	●	●	●	●	●
BASGZ	●	●	●	●	●	●	OTKAR	●	●	●	●	●	●
BERA	●	●	●	●	●	●	OYAKC	●	●	●	●	●	●
BIMAS	●	●	●	●	●	●	PETKM	●	●	●	●	●	●
BRYAT	●	●	●	●	●	●	PGSUS	●	●	●	●	●	●
BUCIM	●	●	●	●	●	●	PRKAB	●	●	●	●	●	●
CCOLA	●	●	●	●	●	●	PSGYO	●	●	●	●	●	●
CEMTS	●	●	●	●	●	●	QUAGR	●	●	●	●	●	●
CIMSA	●	●	●	●	●	●	SAHOL	●	●	●	●	●	●
DEVA	●	●	●	●	●	●	SASA	●	●	●	●	●	●
DOAS	●	●	●	●	●	●	SELEC	●	●	●	●	●	●
DOHOL	●	●	●	●	●	●	SISE	●	●	●	●	●	●
ECILC	●	●	●	●	●	●	SKBNK	●	●	●	●	●	●
EGEEN	●	●	●	●	●	●	SMRTG	●	●	●	●	●	●
EKGYO	●	●	●	●	●	●	SNGYO	●	●	●	●	●	●
ENJSA	●	●	●	●	●	●	SOKM	●	●	●	●	●	●
ENKAI	●	●	●	●	●	●	TAVHL	●	●	●	●	●	●
ERBOS	●	●	●	●	●	●	TCELL	●	●	●	●	●	●
EREGL	●	●	●	●	●	●	THYAO	●	●	●	●	●	●
FROTO	●	●	●	●	●	●	TKFEN	●	●	●	●	●	●
GARAN	●	●	●	●	●	●	TMSN	●	●	●	●	●	●
GENIL	●	●	●	●	●	●	TOASO	●	●	●	●	●	●
GESAN	●	●	●	●	●	●	TRGYO	●	●	●	●	●	●
GLYHO	●	●	●	●	●	●	TSKB	●	●	●	●	●	●
GOZDE	●	●	●	●	●	●	TSPOR	●	●	●	●	●	●
GSDHO	●	●	●	●	●	●	TTKOM	●	●	●	●	●	●
GUBRF	●	●	●	●	●	●	TTRAK	●	●	●	●	●	●
GWIND	●	●	●	●	●	●	TUKAS	●	●	●	●	●	●
HALKB	●	●	●	●	●	●	TUPRS	●	●	●	●	●	●
HEKTS	●	●	●	●	●	●	TURSG	●	●	●	●	●	●
IPEKE	●	●	●	●	●	●	ULKER	●	●	●	●	●	●
ISCTR	●	●	●	●	●	●	VAKBN	●	●	●	●	●	●
ISDMR	●	●	●	●	●	●	VESBE	●	●	●	●	●	●
ISFIN	●	●	●	●	●	●	VESTL	●	●	●	●	●	●
ISGYO	●	●	●	●	●	●	YATAS	●	●	●	●	●	●
ISMEN	●	●	●	●	●	●	YKBNK	●	●	●	●	●	●
JANTS	●	●	●	●	●	●	YYLGD	●	●	●	●	●	●

Yasal Uyarı: Burada yer alan yatırım bilgi, yorum ve tavsiyeleri yatırım danışmanlığı kapsamında değildir. Yatırım danışmanlığı hizmeti, yetkili kuruluşlar tarafından kişilerin risk ve getiri tercihleri dikkate alınarak kişiye özel sunulmaktadır. Burada yer alan yorum ve tavsiyeler ise genel niteliktedir. Bu tavsiyeler mali durumunuz ile risk ve getiri tercihlerinize uygun olmayabilir. Bu nedenle, sadece burada yer alan bilgilere dayanılarak yatırım kararı verilmesi beklentilerinize uygun sonuçlar doğurmayabilir.