

7 Şubat 2024

## Açılıştan Kapanışa Piyasalar

BIST	Kapanış 06.02.2024	Günlük Değişim	Yurt Dışı Piyasalar	06.02.2024 (18.10)	07.02.2024 (07:45)	BIST Kapanış Sonrası Değişim
BIST 100	8.869,14	1,05%	S&P 500 Vadeli	4.957,75	4.974,75	0,34%
BIST 30	9.440,83	0,79%	Euro Stoxx 50 CFD	4.697,00	4.708,00	0,23%
BIST Banka	9.865,87	1,17%	ABD 10 Yıllık (bps)	4,13	4,08	-5
BIST Sanayi	13.517,23	1,14%	Brent	78,82	78,71	-0,14%
BIST 30 Yakın Vade	9.663,75	0,33%	Ons Altın	2.034,33	2.034,98	0,03%
Türkiye 2 Yıllık (bps)	43,02	-12	USDTRY	30,56	30,59	0,10%
Türkiye 10 Yıllık (bps)	26,84	-62	Nikkei 225	36.383,39	36.087,60	-0,81%

## Önemli Haberler

- ABD'de hanehalkı borcu**, 2023'ün son çeyreğinde bir önceki çeyreğe göre % 1,2 artarak 17,5 trilyon dolara yükseldi. Amerikalıların hanehalkı borcunda en yüksek payı konut kredileri almaya devam ediyor.
- Cleveland Fed Başkanı** Loretta Mester, ekonomi beklendiği gibi gelişirse politika yapıcıların muhtemelen "bu yılın sonlarında" faiz oranlarını düşürme konusunda güven kazanacağını ancak acele etmeye gerek görmediğini söyledi.
- ABD Hazine Bakanı** Janet Yellen, yüksek faiz oranları ve pandemi sonrası değişen çalışma modelleriyle ofislerin boşalması nedeniyle ticari gayrimenkul sektörüne ilişkin endişelerinin bulunduğunu, bankacılık düzenleyicilerinin bu konuya odaklandığını söyledi.

## Ekonomik Takvim

Saat	Veri	Beklenti	Önceki
10:00	Almanya, Sanayi Üretimi (Aylık/Aralık)	%-0,4	%-0,7
18:30	ABD, Ham Petrol Stokları	1,895 Milyon	1,234 Milyon
21:00	ABD, 10 Yıllık Tahvil İhalesi		%4,024

## Tedbir Kararları

- DOFER** payları 06/03/2024 seans sonuna kadar kredili işlemlere konu edilemeyecektir..

## Hak Kullanımları

- BAKAB** %100 oranında bedelsiz sermaye artırımını bugün gerçekleştirilecek.

## Günlük Hisse Önerileri

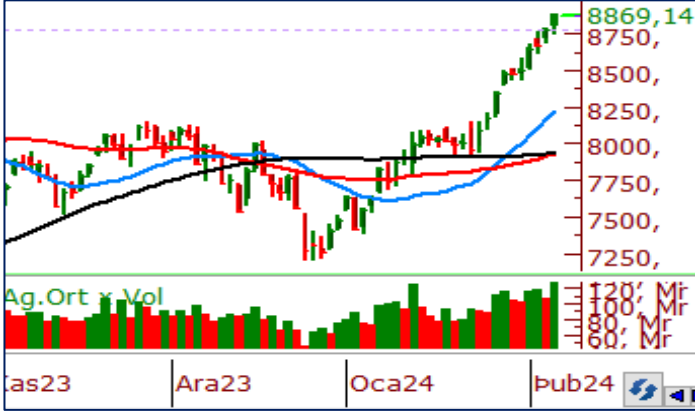
- Günlük hisse önerilerimiz **EREGL**, **PETKM** ve **TURSG**'dir. Öneriler hakkında detayları görmek için tıklayabilirsiniz.

## KAP Haberleri

- **☺ VAKBN**, 4Ç23'de geçen yılın aynı dönemine göre %19,2 artışla 10,0 milyar TL net kâr elde etti. Böylelikle 2023 yılının tamamını geçen yılın aynı dönemine göre %4,3 artışla 25,0 milyar TL net kâr ile tamamladı. (P.Değ: 144,2 Milyar TL, F/K: 5,8)
- **☺ ANHYT**, 4Ç23'de geçen yılın aynı dönemine göre %31,6 artışla 799 milyon TL net kâr elde etti. Böylelikle 2023 yılının tamamını geçen yılın aynı dönemine göre %105 artışla 2,8 milyar TL net kâr ile tamamladı. (P.Değ: 19,2 Milyar TL, F/K: 6,9)
- **☺ BIGCH**, %11,14 oranında ortağı olan «LuxChefs Sarl», yaklaşık 27,11 TL fiyattan toplam 5.350.000 adet hisse satışı gerçekleştirdi. (P.Değ: 3,5 Milyar TL, F/K: 18,4)
- **☺ DGNMO**, 31 Ocak 2024 tarihi itibarıyla satış noktası sayısı yurtiçinde 624, yurtdışında 109 olmak üzere toplam 733'e ulaştı. (P.Değ: 3,8 Milyar TL, F/K: 9,8)
- **☺ EGEEN**, global faaliyet gösteren bir ticari araç ana sanayi firması arasında, 1 Ocak 2025 ile 31 Aralık 2034 yıllarını kapsayacak şekilde, ürün ihracatına yönelik bir "Uzun Dönem Çerçeve Sözleşme" imzaladı. Anlaşmanın yıllık mevcut satış cirosuna 20% artış yönünde olumlu etkisi olacağı öngörülüyor. (P.Değ: 42,5 Milyar TL, F/K: 38,1)
- **☺ KAREL**, bir kamu kurumu ile arasında 24.100.000 ABD Doları tutarında IP Santral Sistemi satış sözleşmesi imzaladı. Şirketin son dört çeyrek hasılatı 5,4 milyar TL'dir. (P.Değ: 12,2 Milyar TL, F/K: -)
- **⚙️ INDES**, «HONOR Turkey» teknoloji şirketi ile arasında «HONOR» markalı elektronik ürünlerin Türkiye'de dağıtımını konusunda distribütörlük sözleşmesi imzaladı. HONOR ürünlerinin satışından yıllık 20 milyon doların üzerinde satış tutarı elde etmeyi hedeflemektedir. (P.Değ: 6,2 Milyar TL, F/K: 8,2)
- **⚙️ MIATK**, Antalya Akdeniz Üniversitesi Hastanesi ile arasında 2024 yılı için 1 yıl süre ile sözleşme imzaladı. Sözleşme bedeli KDV dahil 4.716.000 TL'dir. Şirketin son dört çeyrek hasılatı 784 milyon TL'dir. (P.Değ: 27,0 Milyar TL, F/K: 50,9)
- **☺ SUWEN**, 2024 yılı beklentilerini açıkladı. Şirket 2024 yılında konsolide net satış tutarının 4 milyar TL seviyesinde gerçekleşmesini bekliyor. (P.Değ: 4,4 Milyar TL, F/K: 16,3)

\*Bültendeki haberler, Kamuyu Aydınlatma Platformu'na saat 08:30'a kadar gelen haberleri kapsamaktadır.

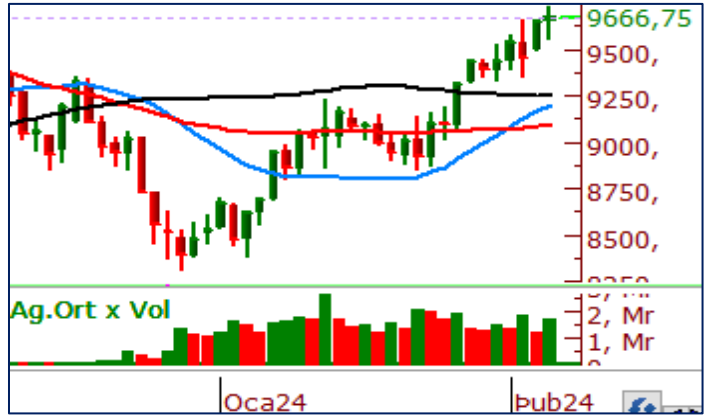
## BİST 100 Teknik Analizi



BİST 100 endeksi son işlem gününde 8.751-8.890 puan aralığında hareket ederek günü %1,05 oranında değer kazanımıyla 8.869 puandan tamamladı. Endekste son işlem gününde 75 hisse değer kazanırken 24 hisse değer kaybetti. İşlem hacmi 125,5 milyar TL gerçekleşti.

BİST 100 endeksi, tarihi zirvesini yenilemeye devam ediyor. Endeks gün içerisinde 8.890 bölgesini test ederek günü gördüğü en yüksek seviyeye yakın bir seviyeden tamamladı. Dün endekste etkili olan yükselişte bilişim sektörünün performansı dikkat çekiciydi. Momentumun korunduğu BİST 100 endeksinde alımların devamında bugün takip edilecek direnç seviyeleri 9.000 ve 9.040 bölgeleri olacaktır. 9.000 seviyesinin psikolojik öneme sahip olduğunu düşünüyoruz. Endekste satışların etkili olması halinde ise 8.665 ve 8.565 seviyeleri destek bölgeleri olarak takip edilebilir.

## VIOP 30 Teknik Analizi



Şubat Vadeli Endeks 30 kontratı son işlem gününde 9.560-9.734 puan aralığında hareket ederek günü 9.664 puandan tamamladı. Akşam seansı kapanışı ise 9.667 puandan gerçekleşti.

Olumlu havanın devamını gördüğümüz şubat vadeli kontratta, haftanın ikinci işlem gününde gün içerisinde 9.734 puan seviyesine kadar yükselişler gördük. Kısa vadeli ortalamaları üzerinde seyrini koruyan sözleşmede teknik göstergelerin de güçlü durması nedeniyle yükseliş momentumu korunuyor. Sözleşmede bugün yükselişlerin devamı gelmesi halinde takip edilecek direnç bölgeleri 9.700 ve 9.800 bölgeleri olarak karşımıza çıkıyor. Endeks sözleşmesinde satışların etkili olması halinde ise 9.547 ve 9.435 seviyeleri destek seviyeleri olarak takip edilebilir.

## Teknik Analiz Hisse Önerileri



### EREGL

Dün yükselen işlem hacmiyle beraber yükselişlerin etkili olduğu EREGL günü 44,00 TL seviyesinde bulunan yatay direnci üzerinde tamamladı. 10 günlük ortalamasından gün içerisinde destek edinmesini olumlu değerlendirdiğimiz hisse 43,50 TL üzerinde kaldığı sürece pozitif görünümünü koruyabilir.

**Hedef Fiyat: 45,70 TL**  
**Zarar Kes: 43,30 TL**



### PETKM

Dünkü kapanışıyla birlikte 22,50 TL seviyesinde bulunan yatay direnci üzerinde kapanış gerçekleştiren PETKM hissesinde yükseliş trendi devam ediyor. 22,50 TL üzerinde kaldığı sürece hissede alımların devamı gelebilir.

**Hedef Fiyat: 24,30 TL**  
**Zarar Kes: 22,80 TL**



### TURSG

Bu hafta başından itibaren sigorta sektöründe yükselişlerin etkili olduğunu gördük. Hafta başında kısa vadeli ortalamasını destek edinerek yükselen TURSG, 50,00 TL bölgesinde bulunan yatay seviyesi üzerinde fiyatlandırmayı sürdürürse yükseliş ivmesini koruyabilir.

**Hedef Fiyat: 55,00 TL**  
**Zarar Kes: 51,30 TL**

HİSSELER	PİVOT DESTEKLER					PİVOT DİRENÇLER			HİSSELER	PİVOT DESTEKLER					PİVOT DİRENÇLER		
	Destek 1	Destek 2	Destek 3	Kapanış	Pivot	Direnç 1	Direnç 2	Direnç 3		Destek 1	Destek 2	Destek 3	Kapanış	Pivot	Direnç 1	Direnç 2	Direnç 3
AEFES	152,33	149,37	147,63	155,30	154,07	157,03	158,77	161,73	ISMEN	35,14	34,62	34,24	35,66	35,52	36,04	36,42	36,94
AGHOL	235,20	233,70	231,40	236,70	237,50	239,00	241,30	242,80	IZENR	34,67	33,53	32,67	35,80	35,53	36,67	37,53	38,67
AHGAZ	13,07	12,90	12,74	13,24	13,23	13,40	13,56	13,73	IZMDC	6,43	6,25	6,16	6,60	6,52	6,70	6,79	6,97
AKBNK	40,43	39,81	39,47	41,04	40,77	41,39	41,73	42,35	KARSN	9,73	9,61	9,55	9,84	9,79	9,91	9,97	10,09
AKCNS	177,23	174,17	171,53	180,30	179,87	182,93	185,57	188,63	KAYSE	37,01	36,65	36,17	37,36	37,49	37,85	38,33	38,69
AKFYE	20,53	19,55	18,97	21,50	21,11	22,09	22,67	23,65	KCAER	41,17	40,45	39,43	41,88	42,19	42,91	43,93	44,65
AKSA	93,85	90,75	88,75	96,95	95,85	98,95	100,95	104,05	KCHOL	169,40	168,20	166,70	170,60	170,90	172,10	173,60	174,80
AKSEN	36,95	36,25	35,63	37,66	37,57	38,27	38,89	39,59	KLSER	74,22	73,18	72,07	75,25	75,33	76,37	77,48	78,52
ALARK	113,43	110,17	107,93	116,70	115,67	118,93	121,17	124,43	KMPUR	66,95	65,00	63,70	68,90	68,25	70,20	71,50	73,45
ALBRK	4,37	4,14	3,98	4,59	4,53	4,76	4,92	5,15	KONTR	244,93	238,12	232,83	251,75	250,22	257,03	262,32	269,13
ALFAS	108,63	102,97	99,13	114,30	112,47	118,13	121,97	127,63	KONYA	8286,67	8183,33	8066,67	8390,00	8403,33	8506,67	8623,33	8726,67
ARCLK	146,97	145,13	143,97	148,80	148,13	149,97	151,13	152,97	KORDS	84,67	83,58	82,32	85,75	85,93	87,02	88,28	89,37
ASELS	51,62	50,93	50,47	52,30	52,08	52,77	53,23	53,92	KOZAA	49,82	48,95	48,33	50,70	50,44	51,31	51,93	52,80
ASGYO	16,88	16,73	16,48	17,03	17,13	17,28	17,53	17,68	KOZAL	21,06	20,88	20,68	21,24	21,26	21,44	21,64	21,82
ASTOR	123,43	122,37	120,83	124,50	124,97	126,03	127,57	128,63	KRDMD	27,69	27,25	26,87	28,12	28,07	28,51	28,89	29,33
BERA	12,96	12,72	12,58	13,19	13,10	13,34	13,48	13,72	MAVI	145,20	142,40	140,40	148,00	147,20	150,00	152,00	154,80
BIENY	46,27	44,33	42,77	48,20	47,83	49,77	51,33	53,27	MGROS	435,58	429,17	424,83	442,00	439,92	446,33	450,67	457,08
BIMAS	374,17	369,83	366,67	378,50	377,33	381,67	384,83	389,17	MIATK	52,02	49,38	48,07	54,65	53,33	55,97	57,28	59,92
BIOEN	19,97	19,65	19,36	20,30	20,26	20,58	20,87	21,19	ODAS	9,45	9,33	9,23	9,56	9,55	9,67	9,77	9,89
BOBET	37,45	36,83	36,43	38,08	37,85	38,47	38,87	39,49	OTKAR	489,83	485,67	478,83	494,00	496,67	500,83	507,67	511,83
BRSAN	612,17	603,33	591,67	621,00	623,83	632,67	644,33	653,17	OYAKC	62,98	62,12	61,53	63,85	63,57	64,43	65,02	65,88
BRYAT	2721,67	2688,33	2626,67	2755,00	2783,33	2816,67	2878,33	2911,67	PENTA	20,01	19,05	18,13	20,98	20,93	21,89	22,81	23,77
BUCIM	8,05	7,95	7,88	8,14	8,12	8,22	8,29	8,39	PETKM	22,31	21,15	20,39	23,46	23,07	24,23	24,99	26,15
CANTE	18,35	18,15	17,84	18,55	18,66	18,86	19,17	19,37	PGSUS	779,33	770,67	762,33	788,00	787,67	796,33	804,67	813,33
CCOLA	584,67	569,33	553,67	600,00	600,33	615,67	631,33	646,67	QUAGR	3,96	3,94	3,89	3,99	4,01	4,03	4,08	4,10
CIMSA	35,51	33,87	32,41	37,14	36,97	38,61	40,07	41,71	SAHOL	76,28	75,22	74,43	77,35	77,07	78,13	78,92	79,98
CWENE	340,58	336,17	331,33	345,00	345,42	349,83	354,67	359,08	SASA	38,80	37,80	36,74	39,80	39,86	40,86	41,92	42,92
DOAS	280,17	276,83	272,67	283,50	284,33	287,67	291,83	295,17	SDTTR	394,50	364,00	348,75	425,00	409,75	440,25	455,50	486,00
DOHOL	13,42	13,24	13,14	13,59	13,52	13,70	13,80	13,98	SISE	49,79	49,47	49,07	50,10	50,19	50,51	50,91	51,23
ECILC	49,82	49,24	48,70	50,40	50,36	50,94	51,48	52,06	SKBNK	4,84	4,77	4,74	4,90	4,87	4,94	4,97	5,04
ECZYT	284,42	281,83	276,92	287,00	289,33	291,92	296,83	299,42	SMRTG	63,77	62,48	61,32	65,05	64,93	66,22	67,38	68,67
EGEEN	13100,00	12700,00	12432,50	13500,00	13367,50	13767,50	14035,00	14435,00	SOKM	67,00	65,00	64,00	69,00	68,00	70,00	71,00	73,00
EKGYO	10,15	9,85	9,59	10,45	10,41	10,71	10,97	11,27	TATEN	44,95	42,91	41,81	47,00	46,05	48,09	49,19	51,23
ENERY	149,53	147,47	145,93	151,60	151,07	153,13	154,67	156,73	TAVHL	143,83	140,27	137,93	147,40	146,17	149,73	152,07	155,63
ENJSA	55,62	55,03	54,57	56,20	56,08	56,67	57,13	57,72	TCELL	68,78	68,22	67,23	69,35	69,77	70,33	71,32	71,88
ENKAI	38,63	38,35	37,93	38,90	39,05	39,33	39,75	40,03	THYAO	286,58	282,17	278,83	291,00	289,92	294,33	297,67	302,08
EREGL	43,43	42,67	42,11	44,20	43,99	44,75	45,31	46,07	TKFEN	44,40	43,64	43,10	45,16	44,94	45,70	46,24	47,00
EUPWR	177,83	173,67	169,83	182,00	181,67	185,83	189,67	193,83	TOASO	253,75	250,50	248,00	257,00	256,25	259,50	262,00	265,25
EUREN	16,73	16,51	16,23	16,94	17,01	17,23	17,51	17,73	TSKB	8,14	8,01	7,91	8,26	8,24	8,37	8,47	8,60
FROTO	920,17	902,33	888,67	938,00	933,83	951,67	965,33	983,17	TTKOM	32,29	31,73	30,75	32,86	33,27	33,83	34,81	35,37
GARAN	64,20	63,35	62,60	65,05	64,95	65,80	66,55	67,40	TTRAK	812,17	791,33	767,67	833,00	835,83	856,67	880,33	901,17
GESAN	81,25	78,50	76,00	84,00	83,75	86,50	89,00	91,75	TUKAS	8,35	8,17	7,95	8,53	8,57	8,75	8,97	9,15
GUBRF	141,90	140,80	139,10	143,00	143,60	144,70	146,40	147,50	TUPRS	153,07	151,63	149,87	154,50	154,83	156,27	158,03	159,47
GWIND	26,84	26,52	26,30	27,16	27,06	27,38	27,60	27,92	ULKER	98,73	95,57	93,83	101,90	100,47	103,63	105,37	108,53
HALKB	13,21	13,03	12,87	13,40	13,37	13,55	13,71	13,89	VAKBN	14,20	13,86	13,67	14,54	14,39	14,73	14,92	15,26
HEKTS	18,14	17,93	17,74	18,34	18,33	18,54	18,73	18,94	VESTL	72,30	72,30	72,30	72,30	72,30	72,30	72,30	72,30
IPEKE	36,49	35,99	35,63	37,00	36,85	37,35	37,71	38,21	YEOTK	222,90	217,50	213,00	228,30	227,40	232,80	237,30	242,70
ISCTR	25,80	25,48	25,32	26,12	25,96	26,28	26,44	26,76	YKBNK	22,65	22,47	22,31	22,82	22,81	22,99	23,15	23,33
ISDMR	37,20	36,74	36,38	37,66	37,56	38,02	38,38	38,84	YYLGD	15,64	15,47	15,25	15,81	15,86	16,03	16,25	16,42
ISGYO	17,58	17,32	17,14	17,84	17,76	18,02	18,20	18,46	ZOREN	4,88	4,76	4,64	5,00	5,00	5,12	5,24	5,36

Kod	14	50	RSI	StochS	MACD	CCI	Kod	14	50	RSI	StochS	MACD	CCI
	Günlük H.O.	Günlük H.O.						Günlük H.O.	Günlük H.O.				
AEFES	●	●	●	●	●	●	ISMEN	●	●	●	●	●	●
AGHOL	●	●	●	●	●	●	IZENR	●	●	●	●	●	●
AHGAZ	●	●	●	●	●	●	IZMDC	●	●	●	●	●	●
AKBNK	●	●	●	●	●	●	KARSN	●	●	●	●	●	●
AKCNS	●	●	●	●	●	●	KAYSE	●	●	●	●	●	●
AKFYE	●	●	●	●	●	●	KCAER	●	●	●	●	●	●
AKSA	●	●	●	●	●	●	KCHOL	●	●	●	●	●	●
AKSEN	●	●	●	●	●	●	KLSER	●	●	●	●	●	●
ALARK	●	●	●	●	●	●	KMPUR	●	●	●	●	●	●
ALBRK	●	●	●	●	●	●	KONTR	●	●	●	●	●	●
ALFAS	●	●	●	●	●	●	KONYA	●	●	●	●	●	●
ARCLK	●	●	●	●	●	●	KORDS	●	●	●	●	●	●
ASELS	●	●	●	●	●	●	KOZAA	●	●	●	●	●	●
ASGYO	●	●	●	●	●	●	KOZAL	●	●	●	●	●	●
ASTOR	●	●	●	●	●	●	KRDMD	●	●	●	●	●	●
BERA	●	●	●	●	●	●	MAVI	●	●	●	●	●	●
BIENY	●	●	●	●	●	●	MGROS	●	●	●	●	●	●
BIMAS	●	●	●	●	●	●	MIATK	●	●	●	●	●	●
BIOEN	●	●	●	●	●	●	ODAS	●	●	●	●	●	●
BOBET	●	●	●	●	●	●	OTKAR	●	●	●	●	●	●
BRSAN	●	●	●	●	●	●	OYAKC	●	●	●	●	●	●
BRYAT	●	●	●	●	●	●	PENTA	●	●	●	●	●	●
BUCIM	●	●	●	●	●	●	PETKM	●	●	●	●	●	●
CANTE	●	●	●	●	●	●	PGSUS	●	●	●	●	●	●
COLLA	●	●	●	●	●	●	QUAGR	●	●	●	●	●	●
CIMSA	●	●	●	●	●	●	SAHOL	●	●	●	●	●	●
CWENE	●	●	●	●	●	●	SASA	●	●	●	●	●	●
DOAS	●	●	●	●	●	●	SDTTR	●	●	●	●	●	●
DOHOL	●	●	●	●	●	●	SISE	●	●	●	●	●	●
ECILC	●	●	●	●	●	●	SKBNK	●	●	●	●	●	●
ECZYT	●	●	●	●	●	●	SMRTG	●	●	●	●	●	●
EGEEN	●	●	●	●	●	●	SOKM	●	●	●	●	●	●
EKGYO	●	●	●	●	●	●	TATEN	●	●	●	●	●	●
ENERY	●	●	●	●	●	●	TAVHL	●	●	●	●	●	●
ENJSA	●	●	●	●	●	●	TCELL	●	●	●	●	●	●
ENKAI	●	●	●	●	●	●	THYAO	●	●	●	●	●	●
EREGL	●	●	●	●	●	●	TKFEN	●	●	●	●	●	●
EUPWR	●	●	●	●	●	●	TOASO	●	●	●	●	●	●
EUREN	●	●	●	●	●	●	TSKB	●	●	●	●	●	●
FROTO	●	●	●	●	●	●	TTKOM	●	●	●	●	●	●
GARAN	●	●	●	●	●	●	TTRAK	●	●	●	●	●	●
GESAN	●	●	●	●	●	●	TUKAS	●	●	●	●	●	●
GUBRF	●	●	●	●	●	●	TUPRS	●	●	●	●	●	●
GWIND	●	●	●	●	●	●	ULKER	●	●	●	●	●	●
HALKB	●	●	●	●	●	●	VAKBN	●	●	●	●	●	●
HEKTS	●	●	●	●	●	●	VESTL	●	●	●	●	●	●
IPEKE	●	●	●	●	●	●	YEOTK	●	●	●	●	●	●
ISCTR	●	●	●	●	●	●	YKBNK	●	●	●	●	●	●
ISDMR	●	●	●	●	●	●	YYLGD	●	●	●	●	●	●
ISGYO	●	●	●	●	●	●	ZOREN	●	●	●	●	●	●