

Endeks	%	Değer	Pariteler	%	Değer	Y. Dışı Vadeli	%	Değer			
BIST100	↑	0,3	3146,1	DolarTL	↑	0,04	18,17	S&P500	↓	-0,84	4025,5
BIST30	↑	0,28	3429,2	EuroTL	↓	-0,46	18,02	Altın Ons/\$	↓	-0,86	1723,17
BIST30 Y.Vade	↓	-0,79	3401,0	EuroDolar	↓	-0,50	0,99	Ham Petrol	↑	1,23	93,88

KAP Haberleri

- ASELS**, TUSAŞ ile uçak modernizasyonuna yönelik toplam bedeli 671 milyon TL ve 35 milyon USD tutarında sözleşme imzaladı. ASELS'in 2021 yılı hasılatı 20 milyar TL'ydi. (P.Değ: 60,9 Milyar TL, F/K: 7,2)
- BIOEN**'in %32,03 hissedarı Doğanlar Yatırım Holding sermayesinin %100'üne sahip olduğu Maven Enerji AŞ'yi devraldı. Maven Enerji, BIOEN'in sermayesinde %32,11 pay sahibi olduğundan birleşme sonrasında Doğanlar Yatırım Holding'in BIOEN'de sahip olduğu pay %64,14'e yükseldi. Bu işlem sonrasında BIOEN'İN yönetim kontrolü ve dolaylı pay sahipliği yapısında herhangi bir değişiklik söz konusu olmadığı bildirildi. (P.Değ: 4,9 Milyar TL, F/K: 687,0)
- BSOKE**, %74,62 ana ortaklığı BTCIM'in sermayesinde sahip olduğu %4,097 paylarının tümü BTCIM'in %100 bağlı ortaklığı olan Batılman Liman AŞ'ye 214 milyon TL bedel karşılığında sattı. BSOKE işlem sonucunda 73,7 milyon TL kar elde etmiş oldu. BSOKE 2022'nin ilk yarısını 2,1 Milyar TL net finansal borcun yarattığı faiz ödemeleri nedeniyle 465 Milyon TL zarar ile kapatmıştı. (BSOKE: P.Değ: 1,2 Milyar TL, F/K: -), (BTCIM: P.Değ: 5,4 Milyar TL, F/K: -)
- DAGI** %177,77 bedelsiz sermaye artırımını kararı aldı. (P.Değ: 0,5 Milyar TL, F/K: 32,2)
- FROTO**, "Uzun Dönem Sürdürülebilirlik Hedefleri" doğrultusunda binek araçlarda 2030, hafif ve orta ticari araçlarda 2035, ağır ticari araçlarda 2040 yılı itibarıyla sadece sıfır emisyonlu araç satışı hedeflediğini bildirdi. (P.Değ: 118,9 Milyar TL, F/K: 9,5)
- GRSEL**, öğrenci taşımacılığı hizmetleri kapsamında İstanbul International Community Scholl (IICS) ile 3 yıllık sözleşme imzaladı. Satış cirosunun 60 milyon TL olması bekleniyor. GRSEL'in 2021 yılı hasılatı 550 milyon TL'ydi. (P.Değ: 0,9 Milyar TL, F/K: 9,6)
- KONTR**, 05.05.2022'de Kamerun'da yüksek gerilim trafo merkezleri temini, montajı devreye alınması işi için en başarılı teklifi verdiği ve sözleşme imzalanacağını bildirilmişti. Bu kez yapılan açıklamada 18,59 Milyon Euro bedel üzerinden sözleşme imzalandığı açıklandı. KONTR'un 2022 yılı ilk altı ay hasılatı 514 Milyon TL'dir. (P.Değ: 7,4 Milyar TL, F/K: 35,5)
- KORDS**, İzmit Fabrikası'nda yüksek performans lastiklerde kullanılan tekkorda yönelik artan talebe cevap verebilmek adına 7 Milyon USD bedelli tekkord üretim hattı yatırımı yapılmasına ve inşaat güçlendirme sektöründeki büyüme stratejisine paralel olarak mevcut hatta ek olarak 5 Milyon USD tutarında polipropilen monofilament fiber donatı üretim hattı yatırımı yapılmasına karar verdi. Yatırımların 2024 yılının ilk çeyreğinde devreye alınması planlanmaktadır. (P.Değ: 11,1 Milyar TL, F/K: 9,3)

KAP Haberleri

- KFEIN** elektrik komponent konusunda uluslararası alanda faaliyet göstere bir firmadan e-ticaret platformu geliştirme projesi aldı. Proje süresi 3 yıl ve toplam hizmet bedeli 15 Milyon TL olacak şekilde sözleşme imzalandı. KFEIN'in 2022 ilk altı ay hasılatı 152 Milyon TL'dir. (P.Değ: 0,4 Milyar TL, F/K: 16,3)
- TEKTU**, %100 bağlı ortaklığı May Boya Kimyevi Maddeler 252.694 TL olan sermayesini 87.687.000 TL'ye artırma kararı aldı. TEKTU, şirketten olan alacaklarına mahsup etmek suretiyle sermaye artırımının tamamına iştirak edecek. (P.Değ: 0,6 Milyar TL, F/K: 10,6)
- TCELL**, %100 bağlı ortaklığı Lifecell Ventures Coöperatif'in 9,9 milyon EUR'luk sermaye artırımına katıldı ve yeni pay alma hakkının tamamı ödedi. İşlem sonucunda Lifecell Ventures'in sermayesi 1,75 milyar EUR'dan 1,76 milyar EUR'ya yükseldi. (P.Değ: 47,5 Milyar TL, F/K: 8,7)
- ULUUN**, Birleşmiş Milletler World Food Programme (WFP) ile 6 ay süreli fason Buğday Unu üretimi anlaşmasına vardı. Üretim miktarı WFP tarafından belirlenecek. (P.Değ: 4,2 Milyar TL, F/K: 6,7)
- VBTYZ**, 18 Mart 2022 tarihli kap açıklamasında Datamind Bilişim'in (eski adı PD Anadolu) %51,2 oranındaki payları 22,98 Milyon TL belle satın alacağını açıklamıştı. Satın alma sözleşmesi iki tarafın rıza ile feshedildi, anlaşma kapsamında peşin ödenen 12 Milyon TL geri alındı. (P.Değ: 0,7 Milyar TL, F/K: 12,6)

Tedbir Kararları

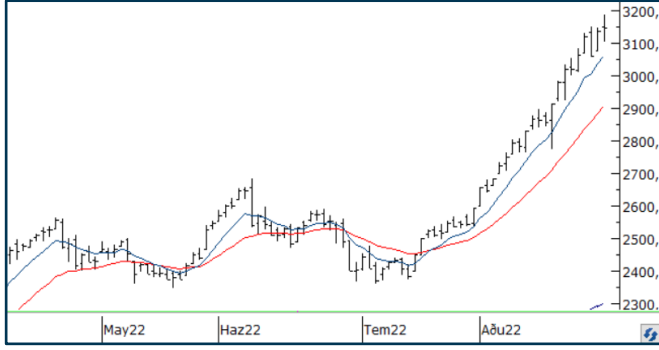
- PAMEL** paylarında VBTS kapsamında 29.08.2022 seans başından 28.09.2022 seans sonuna kadar brüt takas uygulanacak.
- HKTM, MTRKS, ULUFA** payları VBTS kapsamında 29.08.2022 seans başından 28.09.2022 seans sonuna kadar açığa satışa ve kredili işleme konu edilemeyecek.

Önemli Haberler

- FED Başkanı Jerome Powell'in Jackson Hole toplantısında Cuma günü yapmış olduğu şahin yorumları, Merkez Bankasının faiz artırımlarını yavaşlatmaya niyeti olmadığını göstermesinin ardından Asya hisse endeksleri yeni haftaya düşüşle başladı. Japonya Nikkei 225 endeksi %2,53, Çin Şanghay endeksi %0,37 ve Güney Kore KOSPI endeksi %1,99 geriledi.

Yasal Uyarı: Burada yer alan yatırım bilgi, yorum ve tavsiyeleri yatırım danışmanlığı kapsamında değildir. Yatırım danışmanlığı hizmeti, yetkili kuruluşlar tarafından kişilerin risk ve getiri tercihleri dikkate alınarak kişiye özel sunulmaktadır. Burada yer alan yorum ve tavsiyeler ise genel niteliktedir. Bu tavsiyeler mali durumunuz ile risk ve getiri tercihlerinize uygun olmayabilir. Bu nedenle, sadece burada yer alan bilgilere dayanılarak yatırım kararı verilmesi beklentilerinize uygun sonuçlar doğurmayabilir.

BIST100 Teknik Analiz



Cuma günü 3188 puanı test eden Bist100 endeksi, gelen kar satışlarının etkisiyle 3100 desteğine kadar geri çekilse de günü %0,30 yükselişle 3146 puanda tamamladı. Endeksin gün içerisindeki 100 puanlık marja karşın günü neredeyse yatay tamamlamış olması teknik analiz açısından kararsızlık sinyali olarak görülebilir.

Endekste 3100 desteği ve 3195 direncinin belirlediği aralığı teknik açıdan önemli buluyoruz. Endeks 3195 direnci üzerinde kalıcılık sağlayabilirse, 3240 ve 3280 hedeflerine doğru ilerleyişini sürdürecektir.

3100 desteği altında 3050 ve 3000 yatay trend desteklerine doğru geri çekilmeler yaşanabileceğini düşünüyoruz.

8 günlük üssel ortalama ve yatay trend desteğinin belirlediği 3060 aşağı kırılmadığı sürece hisse pozisyonlarının korunmasını öneriyoruz.

VIOP30 Teknik Analiz

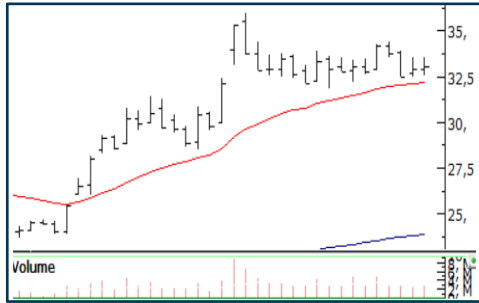


Ağustos Vade Endeks30 sözleşmesi normal seansı 3400 puanın hemen üzerinden kapatsa da akşam seansında oluşan satış ile 3387 puandan kapanış gerçekleşti.

Sözleşmenin gün içi oynaklığının artması, son dört günün ikisinde gün içi en düşük seviyeye yakın kapanışlar, bazı teknik göstergelerde oluşan olumsuz aykırılıkları aşağı dönüş sinyali olarak yorumluyoruz. Bununla birlikte 3350'deki kısa vadeli ortalama aşağı kırılmadığı sürece (gün içi hariç) kısa pozisyon almanın riskli olacağı düşüncemizi koruyoruz.

Bugün için 3400 ün üzerine çıkacak bir yükseliş gerçekleşmezse Endeks 3350 ve 3335 desteklerini hedefleyen düşüş hareketine devam eder. Yeni uzun pozisyon almak için sözleşmenin 3400 üzerinde kalıcı olduğunu veya 3350 desteğinin test edildiğini görmekte fayda var. 3350 desteğinin kırılması halinde uzun pozisyonlar için zarar kes çalıştırılmasını öneriyoruz.

Teknik Analiz Hisse Önerileri

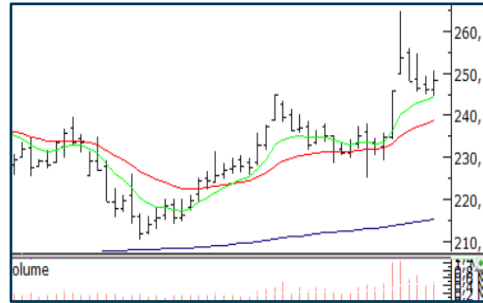


CEMTS

32,00 TL desteği üzerinde kalıcı olan CEMTS, yükselişini sürdürmeyi deniyor.

Hedef Fiyat: 34,50 TL, 36 TL

Zarar Kes: 31,80 TL



TTRAK

8 günlük üssel ortalaması ile yatay trend desteğinin kesiştiği 245 TL'den destek bulan TTRAK, artan işlem hacimleri ile dikkat çekiyor.

Hedef Fiyat: 258 TL, 271 TL

Zarar Kes: 238 TL

Phillip Portföy Yatırım Fonları

Yatırım Fonu Nedir?

Yatırım fonları, birçok bireysel yatırımcının parasının bir havuzda toplandığı ve onlar adına portföy yönetiminin yapıldığı finansal enstrümanlardır. Fonlar, yatırımcının belirlediği farklı risk ve getiri beklentilerine göre değerlendirilirken; hisse senedi, tahvil, repo, kıymetli madenler, emtia ve mevduat gibi farklı araçlar üzerinden değerlendirilmektedir.

Yatırım Fonları Nasıl Alınır?

TEFAS'da işlem gören tüm yatırım fonlarını öncelikle PhillipCapital'de yer alan hesabınız üzerinden alabilir veya hesap açarak kolayca erişim sağlayabilirsiniz. Buna ek olarak Türkiye'deki her banka ve aracı kurum platformlarından alım-satım gerçekleştirilebilir.

PPB / PHILLIP PORTFÖY BİRİNCİ HİSSE SENEDİ FONU

- Fon toplam değerinin en az %80'i devamlı olarak yerli ihraççıların hisse senetlerine yatırılır. Yatırım yapılacak sermaye piyasası araçlarının seçiminde, temel analize dayalı yöntemler kullanılarak gelecekte büyüme ve karlılık artışı vadeden, yeni yatırım iştahına sahip ve getirilerini küçük ortaklarıyla paylaşımaya açık, yatırımcı dostu yönetimlerce idare edilen şirketlerin hisselerine, teknik analiz yöntemleriyle alım satım seviyeleri tespit edilerek yatırım yapılır.

Birim Pay Fiyatı	1,796665
Günlük Getiri (%)	0,72%
Yılbaşından bu yana (%)	86,51%
Fon alış valörü	T+1
Fon Satış valörü	T+2

PPS / PHILLIP PORTFÖY BİRİNCİ SERBEST FON

- Fon, yerli ve yabancı para ve sermaye araçlarının spot ve vadeli fiyatlarının, gün içi fiyat dalgalanmalarından doğan arbitraj fırsatlarını kullanarak yatırımcılarına getiri sağlamayı amaçlar. Fon bu fırsatları değerlendirirken risklerini uygun gördüğü yüksek korelasyonlu yurt içi ve yurt dışı finansal ürünler yardımıyla hedge eder.
- Yatırımcıların fondan maksimum verimi almaları için yatırım vadelerini 6 ay ve üzerinde tutmaları tavsiye olunur.

Birim Pay Fiyatı	1,072627
Günlük Getiri (%)	-0,54%
Halka Arz Getiri (%)	7,26%
Fon alış valörü	T+1
Fon Satış valörü	T+2

Fon Portföyündeki Varlıklar: BIST payları ve VIOP sözleşmeleri

PJL / PHILLIP PORTFÖY PARA PİYASASI FONU

- Fon portföyünün tamamı devamlı olarak, vadesine en fazla 184 gün kalmış, likiditesi yüksek para ve sermaye piyasası araçlarından oluşacak ve Fon portföyünün günlük olarak hesaplanan ağırlıklı ortalama vadesi en fazla 45 gün olacaktır.

Birim Pay Fiyatı	1,173674
Günlük Getiri (%)	0,151%
Yılbaşından bu yana (%)	11,95%
Fon alış valörü	T+0
Fon Satış valörü	T+0

Fon Portföyündeki Varlıklar: Borçlanma Senetleri %52,64, T.Repo %20,76, TPP %19,36, Mevduat %4,79, Özel Sektör Kira Sertifikası %2,45

Yasal Uyarı: Burada yer alan yatırım bilgi, yorum ve tavsiyeleri yatırım danışmanlığı kapsamında değildir. Yatırım danışmanlığı hizmeti, yetkili kuruluşlar tarafından kişilerin risk ve getiri tercihleri dikkate alınarak kişiye özel sunulmaktadır. Burada yer alan yorum ve tavsiyeler ise genel niteliktedir. Bu tavsiyeler mali durumunuz ile risk ve getiri tercihlerinize uygun olmayabilir. Bu nedenle, sadece burada yer alan bilgilere dayanarak yatırım kararı verilmesi beklentilerinize uygun sonuçlar doğurmayabilir.

Kod	14	50	RSI	StochS	MACD	CCI	Kod	14	50	RSI	StochS	MACD	CCI
	Günlük H.O.	Günlük H.O.						Günlük H.O.	Günlük H.O.				
AEFES	●	●	●	●	●	●	ISMEN	●	●	●	●	●	●
AGHOL	●	●	●	●	●	●	JANTS	●	●	●	●	●	●
AKBNK	●	●	●	●	●	●	KARSN	●	●	●	●	●	●
AKFGY	●	●	●	●	●	●	KCHOL	●	●	●	●	●	●
AKSA	●	●	●	●	●	●	KONTR	●	●	●	●	●	●
AKSEN	●	●	●	●	●	●	KORDS	●	●	●	●	●	●
ALARK	●	●	●	●	●	●	KOZAA	●	●	●	●	●	●
ALBRK	●	●	●	●	●	●	KOZAL	●	●	●	●	●	●
ALGYO	●	●	●	●	●	●	KRDMD	●	●	●	●	●	●
ALKIM	●	●	●	●	●	●	LOGO	●	●	●	●	●	●
ARCLK	●	●	●	●	●	●	MAVI	●	●	●	●	●	●
ARDYZ	●	●	●	●	●	●	MGROS	●	●	●	●	●	●
ASELS	●	●	●	●	●	●	NTHOL	●	●	●	●	●	●
AYDEM	●	●	●	●	●	●	NUGYO	●	●	●	●	●	●
BAGFS	●	●	●	●	●	●	ODAS	●	●	●	●	●	●
BASGZ	●	●	●	●	●	●	OTKAR	●	●	●	●	●	●
BERA	●	●	●	●	●	●	OYAKC	●	●	●	●	●	●
BIMAS	●	●	●	●	●	●	PARSN	●	●	●	●	●	●
BRYAT	●	●	●	●	●	●	PETKM	●	●	●	●	●	●
BUCIM	●	●	●	●	●	●	PGSUS	●	●	●	●	●	●
CCOLA	●	●	●	●	●	●	PSGYO	●	●	●	●	●	●
CEMTS	●	●	●	●	●	●	QUAGR	●	●	●	●	●	●
CIMSA	●	●	●	●	●	●	SAHOL	●	●	●	●	●	●
DEVA	●	●	●	●	●	●	SASA	●	●	●	●	●	●
DOAS	●	●	●	●	●	●	SELEC	●	●	●	●	●	●
DOHOL	●	●	●	●	●	●	SISE	●	●	●	●	●	●
ECILC	●	●	●	●	●	●	SKBNK	●	●	●	●	●	●
EGEEN	●	●	●	●	●	●	SNGYO	●	●	●	●	●	●
EKGYO	●	●	●	●	●	●	SOKM	●	●	●	●	●	●
ENJSA	●	●	●	●	●	●	TAVHL	●	●	●	●	●	●
ENKAI	●	●	●	●	●	●	TCELL	●	●	●	●	●	●
ERBOS	●	●	●	●	●	●	THYAO	●	●	●	●	●	●
EREGL	●	●	●	●	●	●	TKFEN	●	●	●	●	●	●
FROTO	●	●	●	●	●	●	TKNSA	●	●	●	●	●	●
GARAN	●	●	●	●	●	●	TOASO	●	●	●	●	●	●
GENIL	●	●	●	●	●	●	TRGYO	●	●	●	●	●	●
GLYHO	●	●	●	●	●	●	TRILC	●	●	●	●	●	●
GOZDE	●	●	●	●	●	●	TSKB	●	●	●	●	●	●
GSDHO	●	●	●	●	●	●	TTKOM	●	●	●	●	●	●
GUBRF	●	●	●	●	●	●	TTRAK	●	●	●	●	●	●
GWIND	●	●	●	●	●	●	TUPRS	●	●	●	●	●	●
HALKB	●	●	●	●	●	●	TURSG	●	●	●	●	●	●
HEKTS	●	●	●	●	●	●	ULKER	●	●	●	●	●	●
INDES	●	●	●	●	●	●	VAKBN	●	●	●	●	●	●
INVES	●	●	●	●	●	●	VESBE	●	●	●	●	●	●
IPEKE	●	●	●	●	●	●	VESTL	●	●	●	●	●	●
ISCTR	●	●	●	●	●	●	YATAS	●	●	●	●	●	●
ISDMR	●	●	●	●	●	●	YKBNK	●	●	●	●	●	●
ISFIN	●	●	●	●	●	●	ZOREN	●	●	●	●	●	●
ISGYO	●	●	●	●	●	●	ZRGYO	●	●	●	●	●	●

Yasal Uyarı: Burada yer alan yatırım bilgi, yorum ve tavsiyeleri yatırım danışmanlığı kapsamında değildir. Yatırım danışmanlığı hizmeti, yetkili kuruluşlar tarafından kişilerin risk ve getiri tercihleri dikkate alınarak kişiye özel sunulmaktadır. Burada yer alan yorum ve tavsiyeler ise genel niteliktedir. Bu tavsiyeler mali durumunuz ile risk ve getiri tercihlerinize uygun olmayabilir. Bu nedenle, sadece burada yer alan bilgilere dayanarak yatırım kararı verilmesi beklentilerinize uygun sonuçlar doğurmayabilir.