

18 Ekim 2023

Gündem

Diplomatik girişimlerin öne çıkmasıyla hafta başında jeopolitik endişeler bir miktar yatışma kaydederken, İsrail'in dün Gazze'de bir hastaneye saldırı düzenlediği haberi bölgede tansiyonun artış kaydetmesine ve jeopolitik risklerin yeniden öne çıkmasına neden oldu. Saldırı haberleri sonrasında ons altında yükseliş eğilimi güç kazandı. Bir süre daha bölgedeki jeopolitik gelişmeler ve haber akışları risk iştahının seyri üzerinde belirleyici olmaya devam edecektir. ABD'de 2023/3Ç'e ilişkin finansallarını açıklayan büyük ölçekli bankalar genel olarak güçlü bir görünüm ortaya koyarken, ABD'li şirketlerin genel kârlılık performansı başta ABD borsaları olmak üzere hisse piyasalarının seyri üzerinde etkili olacaktır.

Piyasa Beklentisi

Diplomatik girişimler ve jeopolitik endişelerin yatışmasına bağlı olarak haftaya pozitif bir fiyatlamayla başlayan küresel hisse piyasalarında dün dalgalı bir seyir etkili oldu. Jeopolitik endişeler gündemdeki yerini korurken, ABD'de güçlü gelen ekonomik veriler sonrasında 10 yıllık tahvil faizlerinin yeniden %4,80 üzerine çıkması riskli varlıklar üzerinde baskı oluşturuyor. BIST-100 Endeksi'nde dün toparlanma çabası öne çıktı. ABD borsaları günü karışık kapanışlarla tamamlarken, ABD vadelilerinde bu sabah hafif satıcılı bir seyir etkili oluyor. Asya piyasalarında karışık bir görünüm hâkim. Avrupa vadeli ve CFD kontratları yataya yakın açılışlara işaret ediyor. BIST-100 Endeksi'nin güne negatif bir açılışla başlamasını bekliyoruz.

Ekonomik Takvim

Saat	Veri	Beklenti	Önceki
12:00	Euro Bölgesi, TÜFE (Aylık/Yıllık)	0,3% / 4,3%	0,5% / 5,2%
15:30	ABD, İnşaat İzinleri	1.455 Bin	1.541 Bin
15:30	ABD, Konut Başlangıçları	1.380 Bin	1.283 Bin
21:00	ABD, Fed Bej Kitap		

Önemli Haberler

- Çin ekonomisi üçüncü çeyrekte yıllık bazda %4,9 oranında beklentilerin üzerinde bir büyüme kaydetti.
- Bank of America, güçlü faiz geliriyle beklentilerin üzerinde kâr açıkladı. Goldman Sachs'ın üçüncü çeyrekte elde ettiği gelir de piyasa beklentilerinin üzerinde gerçekleşti.
- ABD'de perakende satışlar beklentilerin (%0,3) üzerinde aylık bazda %0,7 oranında artış kaydetti. ABD'de sanayi üretimi %0,3 oranında artış gösterdi. Böylece sanayi üretimi ülkede son 5 yılın en yüksek seviyesine çıktı. Hem perakende hem de sanayi üretim verilerinin güçlü gelmesi ABD ekonomisinin gücünü korumaya devam ettiğine işaret etti.

Hak Kullanımları

- KATMR** ve **ULUSE** genel kurul toplantıları bugün gerçekleşecek.
- DITAS** sermaye artırımını bugün gerçekleşecek.
- MAKIM** kar payı ödemesi bugün gerçekleşecek.

Tedbir Kararları

- IHYAY** paylarında VBTS kapsamında 17/11/2023 seans sonuna kadar brüt takas uygulanacaktır.
- ACSEL**, **BFREN**, **ERBOS** ve **INTEM** payları VBTS kapsamında 17/11/2023 seans sonuna kadar açığa satışa ve kredili işlemlere konu edilemeyecektir.
- AYCES** ve **SNKRN** payları VBTS kapsamında 17/11/2023 seans sonuna kadar emir paketi tedbiri ile işlem görecektir.

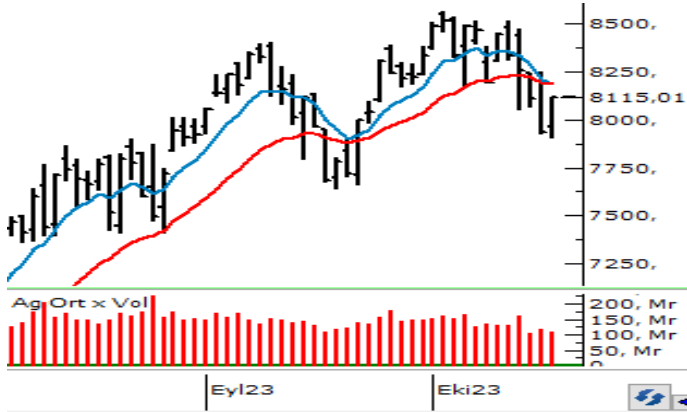
KAP Haberleri

- ⚙️ **ALMAD**, "Başarıarge Enerji" ile arasında paylarının tamamı Başarıarge'ye ait olan üç farklı enerji şirketinin paylarının %100'ünün satın alınmasına yönelik bağlayıcı olmayan ön protokol imzaladı. (P.Değ: 2,8 Milyar TL, F/K: 16,2)
- ⚙️ **BRLSM**, yurt içi bir müşterisi ile Şişecam Cam Ambalaj Fabrikası Yapımı Projesi kapsamında bina mekanik tesisat işleri için 7.850.000 EURO+KDV tutarında sözleşme imzaladı. Şirketin son dört çeyrek hasılatı 2 Milyar TL'dir. (P.Değ: 7,4 Milyar TL, F/K: 20,1)
- ⌚ **DOAS**, EPDK tarafından bağlı ortağı olan Doğuş Şarj Sistemleri A.Ş.'ye şarj ağı işletmecisi lisansı verildi. (P.Değ: 57,1 Milyar TL, F/K: 4,0)
- ⌚ **DOAS**, hisse başına net 5,11 TL kâr payı dağıtım kararını genel kurul onayına sunacak. Karar onaylanırsa ödeme 24.11.2023 tarihinde gerçekleşecek.
- ⚙️ **KONTR**, Şişecam'ın Avrupa'da inşası devam eden projesi kapsamında Doğuş İnşaat A.Ş. ile vergiler hariç 10.790.000 Euro tutarında yapım sözleşmesi imzaladı. Şirketin son dört çeyrek hasılatı 2,1 Milyar TL'dir. (P.Değ: 58,4 Milyar TL, F/K: 89,6)
- ⚙️ **MIATK**, yurt içi bir şirkete ile proje kapsamında 151.850 USD + KDV bedel ile anlaşma sağladı. Şirketin son dört çeyrek hasılatı 870 Milyon TL'dir. (P.Değ: 20,0 Milyar TL, F/K: 49,2)
- ⚙️ **NTGAZ**, Muş'ta GES yapımına ilişkin olarak yurt içi bir şirket tarafından şirkete çağrı mektubu verildi. 2024 yılının son çeyreği içerisinde tamamlanması öngörülmektedir. (P.Değ: 4,3 Milyar TL, F/K: 5,9)
- ⚙️ **ODAS**, Grubun bağlı ortaklığı Anadolu Export A.Ş. tarafından yapılması planlanan proje kapsamında hazırlanan ÇED raporu olumsuz karşılandı. (P.Değ: 17,2 Milyar TL, F/K: 8,1)
- ⌚ **TUCLK**, 16.10.2023 tarihli yönetim kurulunda aldığı %500 iç kaynaklardan bedelsiz sermaye artırım kararı doğrultusunda 17.10.2023 tarihinde SPK başvurusunda bulundu. (P.Değ: 3,0 Milyar TL, F/K: 45,6)
- ⚙️ **YEOTK**, %100 iştiraki olan YEO Enerji Yatırımları A.Ş. enerji sektöründeki Avrupalı bir yatırımcı ile arasında Gürcistan'da 69 MWp kapasiteli GES geliştirmesine yönelik işbirliği anlaşması imzaladı. YEO Teknoloji projenin inşaat, mühendislik, devreye alma dahil anahtar teslim işlerini üstlenecektir. (P.Değ: 21,6 Milyar TL, F/K: 67,4)

*Bütendeki haberler, Kamuyu Aydınlatma Platformu'na saat 08:30'a kadar gelen haberleri kapsamaktadır.

KAP Haberleri

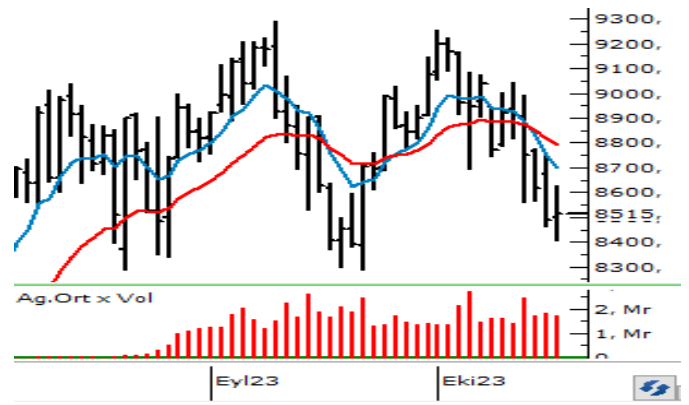
BIST100 Teknik Analizi



Geçen haftanın ikinci yarısından itibaren jeopolitik endişelerle satıcı bir seyrin etkili olduğu BIST-100 Endeksi'nde dün toparlanma çabası öne çıktı. Endeks günü %2,27 oranında değer kazanımıyla 8.115 puandan tamamladı.

Önemli bir destek olarak izlediğimiz 8.000 puan altındaki seviyeleri test eden endekste günün ikinci yarısında alımlar yeniden güç kazandı. Jeopolitik endişelerle yeniden satışların yaşanması durumunda 8.000 ve 7.900 seviyeleri kısa vadeli güçlü destek konumunda bulunmaktadır. Bu seviyeler altında hız kazanan satışlarla 7.800 – 7.600 bölgesine doğru geri çekilmeler kaydedilebilir. 8.000 puan üzerinde tutunmanın korunması ve toparlanma çabasının devam etmesi halinde 8.200 ilk güçlü direnç noktasıdır. 8.200 üzerindeki tutunmalarda 8.300 ve 8.400 direnç noktaları tekrar test edilebilir.

VIOP 30 Teknik Analizi



Ekim Vadeli Endeks30 sözleşmesi gün içerisinde 8.405 – 8.629 seviyeleri arasında hareket ederek günü %1,61 oranında yükselişle 8.617 puandan tamamladı. Akşam seans kapanışı da 8.515 puandan gerçekleşti.

Jeopolitik endişelerle geçen haftanın ikinci yarısından itibaren satıcı bir fiyatlamamanın öne çıktığı sözleşmede dün günün ikinci yarısında alımlar güç kazandı. Sözleşmede 8.600 üzerinde tutunma sağlanması ve toparlanma çabasının devam etmesi durumunda 8.700 – 8.750 aralığı kısa vadeli ilk direnç bölgesidir. Bu bölge üzerindeki kapanışlarda 8.910 ve 9.000 seviyelerine doğru yükselişler kaydedilebilir. Yeniden satışların öne çıkması durumunda ise 8.500 ve 8.405 kısa vadeli destek noktalarıdır. Bu seviyeler altında 8.290 – 8.200 bölgesine doğru geri çekilmeler yaşanabilir.

BIST	Kapanış 17.10.2023	Değişim (%)	Yılbaşı Değişim (%)
BIST 100	8.115	2,27	47,30
BIST 30	8.505	1,87	43,07
BIST Banka	8.441	2,27	67,89
BIST Sanayi	13.205	2,77	48,30
BIST 30 Yakın Vade	8.617	1,61	
Yurt Dışı Piyasalar	Veri (08:30)	Değişim (%)	Yılbaşı Değişim (%)
Dow Jones	33.998	0,04	2,57
S&P 500	4.373	-0,01	13,90
NASDAQ	13.534	-0,25	29,31
Almanya DAX	15.252	0,09	9,54
Fransa CAC 40	7.030	0,11	8,59
İngiltere FTSE 100	7.675	0,58	3,00
NIKKEI 225	32.093	0,16	22,99
Shangai Comp	3.065	-0,61	-0,79
Hang Seng	17.755	-0,10	-10,24
Tahvil Piyasaları	Veri (08:30)	Değişim (bps)	Yılbaşı Değişim (bps)
Türkiye 2 Yıllık	27,51	-20,0	1754,0
Türkiye 10 Yıllık	27,66	9,0	1783,0
ABD 2 Yıllık	5,19	-1,7	76,7
ABD 10 Yıllık	4,83	-0,5	94,9
Almanya 2 Yıllık	3,24	8,3	51,7
Almanya 10 Yıllık	2,89	9,6	31,3
Döviz Piyasaları	Veri (08:30)	Değişim (%)	Yılbaşı Değişim (%)
USD/TRY	27,98	0,14	49,54
EUR/TRY	29,60	0,17	47,79
GBP/TRY	34,09	0,02	50,63
EUR/USD	1,06	0,03	-1,13
USD/JPY	149,68	-0,09	14,27
Dolar Endeksi (DXY)	106,18	-0,04	2,56
Emtia	Veri (08:30)	Değişim (%)	Yılbaşı Değişim (%)
Altın (\$/ons)	1.939,42	0,85	6,35
Gram Altın (TL)	1.744,56	0,93	59,05
Gümüş (\$/ons)	23,13	1,42	-3,34
Brent (\$/varil)	90,54	0,71	7,37

BIST100 Yükselenler	Kapanış	Günlük Değ. (%)	Hacim (Mln TL)
ALFAS	134,20	10,00%	1.585,70
BRSAN	983,50	10,00%	3.723,40
BRYAT	2.673,90	10,00%	744,67
MIATK	526,10	9,99%	117,98
AKCNS	185,90	7,46%	309,67
ISMEN	38,40	7,26%	292,57
ASTOR	122,00	6,92%	3.574,06
ISGYO	23,10	6,35%	241,26
CWENE	357,00	6,12%	855,37
VESBE	17,78	5,83%	252,97

BIST100 Düşenler	Kapanış	Günlük Değ. (%)	Hacim (Mln TL)
IPEKE	53,10	-5,43%	1.784,28
ODAS	12,30	-2,38%	4.028,88
BIMAS	313,00	-2,10%	1.847,13
CCOLA	349,10	-1,33%	250,56
KOZAA	68,30	-0,87%	1.425,13
TSKB	7,54	-0,40%	718,79
DOHOL	14,25	-0,35%	794,58

BIST100 Hacmi Artanlar	Hacim Değişim	Kapanış	Günlük Değ. (%)
IPEKE	172,0%	53,10	-5,43
KONYA	116,0%	7.374,60	3,66
OTKAR	110,3%	399,00	5,58
BRSAN	107,8%	983,50	10,00
ODAS	81,9%	12,30	-2,38

BIST100 Hacmi Azalanlar	Hacim Değişim	Kapanış	Günlük Değ. (%)
IZMDC	-82,5%	6,72	3,07
GENIL	-78,9%	58,00	3,76
ISDMR	-78,1%	38,76	3,14
AKFYE	-74,9%	17,55	0,40
PENTA	-74,1%	21,46	1,71

*Hacim değişimleri son 3 aylık ortalamaya göre hesaplanmıştır.

PHİLLİP PORTFÖY FONLARI					
Fon adı	BİRİNCİ HİSSE SENEDİ FONU	Fon adı	BİRİNCİ SERBEST FON	Fon adı	PARA PİYASASI FONU
Fon Kodu	PPB	Fon Kodu	PPS	Fon Kodu	PJL
Birim Pay Fiyatı	5,110223	Birim Pay Fiyatı	1,316516	Birim Pay Fiyatı	1,558748
Günlük Getiri	2,51%	Günlük Getiri	0,02%	Günlük Getiri	0,092%
2023 yılı başından bu yana getiri	67,15%	Halka Arz Getiri (11.05.2022)	31,55%	Mevduat Karşılığı Yıllıklandırılmış Getiri	36,68%
Fon Alış Valörü	T+1	Fon Alış Valörü	T+1	Fon Alış Valörü	T+0
Fon Satış Valörü	T+2	Fon Satış Valörü	T+2	Fon Satış Valörü	T+0

HİSSELER	PİVOT DESTEKLER			PİVOT DİRENÇLER			HİSSELER	PİVOT DESTEKLER			PİVOT DİRENÇLER						
	Destek 1	Destek 2	Destek 3	Kapanış	Pivot	Direnç 1		Direnç 2	Direnç 3	Destek 1	Destek 2	Destek 3	Kapanış	Pivot	Direnç 1	Direnç 2	Direnç 3
AEFES	102,23	100,67	99,63	103,80	103,27	104,83	105,87	107,43	ISMEN	36,76	35,12	34,26	38,40	37,62	39,26	40,12	41,76
AGHOL	204,27	201,13	196,17	207,40	209,23	212,37	217,33	220,47	IZMDC	6,54	6,35	6,24	6,72	6,65	6,84	6,95	7,14
AHGGAZ	14,22	13,95	13,78	14,50	14,39	14,66	14,83	15,10	KARSN	10,87	10,61	10,48	11,13	11,00	11,26	11,39	11,65
AKBNK	31,59	30,97	30,65	32,22	31,91	32,53	32,85	33,47	KAYSE	39,95	38,57	37,25	41,32	41,27	42,65	43,97	45,35
AKCNS	174,80	163,70	157,90	185,90	180,60	191,70	197,50	208,60	KCAER	28,34	27,24	26,64	29,44	28,94	30,04	30,64	31,74
AKFGY	4,82	4,73	4,68	4,90	4,87	4,96	5,01	5,10	KCHOL	146,83	143,87	142,33	149,80	148,37	151,33	152,87	155,83
AKFYE	17,23	16,90	16,65	17,55	17,48	17,81	18,06	18,39	KMPUR	74,60	72,00	70,70	77,20	75,90	78,50	79,80	82,40
AKSA	91,42	89,93	89,02	92,90	92,33	93,82	94,73	96,22	KONTR	278,53	265,27	256,33	291,80	287,47	300,73	309,67	322,93
AKSEN	36,66	35,78	35,34	37,54	37,10	37,98	38,42	39,30	KONYA	6912,13	6449,67	6139,33	7374,60	7222,47	7684,93	7995,27	8457,73
ALARK	116,10	111,90	109,50	120,30	118,50	122,70	125,10	129,30	KORDS	93,63	90,47	88,78	96,80	95,32	98,48	100,17	103,33
ALBRK	4,16	4,07	4,02	4,24	4,21	4,30	4,35	4,44	KOZAA	66,53	64,77	63,03	68,30	68,27	70,03	71,77	73,53
ALFAS	123,87	113,53	108,37	134,20	129,03	139,37	144,53	154,87	KOZAL	26,66	26,14	25,66	27,18	27,14	27,66	28,14	28,66
ARCLK	159,20	153,40	150,50	165,00	162,10	167,90	170,80	176,60	KRDMD	28,19	27,45	27,09	28,92	28,55	29,29	29,65	30,39
ASELS	40,38	39,84	39,50	40,92	40,72	41,26	41,60	42,14	KZBGY	18,92	18,64	18,48	19,19	19,08	19,36	19,52	19,80
ASTOR	114,43	106,87	101,33	122,00	119,97	127,53	133,07	140,63	MAVI	100,57	97,53	95,97	103,60	102,13	105,17	106,73	109,77
BERA	16,48	15,91	15,31	17,04	17,08	17,65	18,25	18,82	MGROS	365,90	360,50	357,60	371,30	368,80	374,20	377,10	382,50
BIENY	54,88	53,12	52,23	56,65	55,77	57,53	58,42	60,18	MIATK	494,23	462,37	446,43	526,10	510,17	542,03	557,97	589,83
BIMAS	307,23	301,47	293,53	313,00	315,17	320,93	328,87	334,63	ODAS	11,67	11,03	10,40	12,30	12,30	12,94	13,57	14,21
BRSAN	896,10	808,70	765,00	983,50	939,80	1027,20	1070,90	1158,30	OTKAR	387,27	375,53	364,17	399,00	398,63	410,37	421,73	433,47
BRYAT	2431,30	2188,70	2067,40	2673,90	2552,60	2795,20	2916,50	3159,10	OYAKC	71,20	69,25	68,25	73,15	72,20	74,15	75,15	77,10
BUCIM	9,80	9,47	9,24	10,14	10,03	10,36	10,59	10,92	PENTA	21,05	20,63	20,31	21,46	21,37	21,79	22,11	22,53
CANTE	18,35	17,72	17,34	18,97	18,73	19,36	19,74	20,37	PETKM	22,35	21,83	21,55	22,86	22,63	23,15	23,43	23,95
COLA	344,87	340,63	333,07	349,10	352,43	356,67	364,23	368,47	PGSUS	725,57	714,13	703,17	737,00	736,53	747,97	758,93	770,37
CIMSA	33,37	32,29	31,57	34,44	34,09	35,17	35,89	36,97	PSGYO	5,52	5,24	5,07	5,81	5,69	5,97	6,14	6,42
CWENE	338,17	319,33	307,07	357,00	350,43	369,27	381,53	400,37	QUAGR	6,23	6,16	6,08	6,30	6,31	6,38	6,46	6,53
DOAS	253,43	247,37	243,73	259,50	257,07	263,13	266,77	272,83	SAHOL	57,00	56,00	55,40	58,00	57,60	58,60	59,20	60,20
DOHOL	14,01	13,78	13,63	14,25	14,16	14,39	14,54	14,77	SASA	42,91	42,13	41,71	43,70	43,33	44,11	44,53	45,31
ECILC	50,92	49,38	48,47	52,45	51,83	53,37	54,28	55,82	SISE	52,07	51,38	51,02	52,75	52,43	53,12	53,48	54,17
ECZYT	262,13	253,77	248,73	270,50	267,17	275,53	280,57	288,93	SKBNK	6,19	6,01	5,88	6,38	6,32	6,50	6,63	6,81
EGEEN	9107,07	8641,13	8281,67	9573,00	9466,53	9932,47	10291,93	10757,87	SMRTG	74,88	71,97	70,28	77,80	76,57	79,48	81,17	84,08
EKGYO	7,43	7,22	7,12	7,63	7,53	7,74	7,84	8,05	SNGYO	3,21	3,14	3,09	3,29	3,26	3,33	3,38	3,45
ENJSA	53,00	50,70	49,55	55,30	54,15	56,45	57,60	59,90	SOKM	61,90	60,30	59,20	63,50	63,00	64,60	65,70	67,30
ENKAI	32,31	31,57	31,15	33,06	32,73	33,47	33,89	34,63	TAVHL	125,73	121,07	118,73	130,40	128,07	132,73	135,07	139,73
ERGL	41,11	40,11	39,59	42,10	41,63	42,63	43,15	44,15	TCELL	51,52	50,48	49,92	52,55	52,08	53,12	53,68	54,72
EUPWR	196,67	184,83	176,17	208,50	205,33	217,17	225,83	237,67	THYAO	221,43	217,77	215,53	225,10	223,67	227,33	229,57	233,23
EUREN	16,16	15,71	15,42	16,60	16,45	16,90	17,19	17,64	TKFEN	49,68	48,76	48,30	50,60	50,14	51,06	51,52	52,44
FROTO	866,37	851,23	841,37	881,50	876,23	891,37	901,23	916,37	TOASO	265,77	260,33	257,37	271,20	268,73	274,17	277,13	282,57
GARAN	48,47	47,53	46,99	49,42	49,01	49,95	50,49	51,43	TSKB	7,33	7,13	6,93	7,54	7,53	7,73	7,93	8,13
GENIL	55,83	53,67	52,28	58,00	57,22	59,38	60,77	62,93	TTKOM	20,34	19,90	19,68	20,78	20,56	21,00	21,22	21,66
GESAN	95,33	91,97	89,48	98,70	97,82	101,18	103,67	107,03	TTRAK	862,70	843,90	833,40	881,50	873,20	892,00	902,50	921,30
GLYHO	12,52	12,12	11,92	12,92	12,72	13,12	13,32	13,72	TUKAS	8,32	8,03	7,87	8,61	8,48	8,77	8,93	9,22
GUBRF	353,10	343,70	338,80	362,50	358,00	367,40	372,30	381,70	TUPRS	140,07	135,73	133,47	144,40	142,33	146,67	148,93	153,27
GWIND	29,31	28,35	27,81	30,26	29,85	30,81	31,35	32,31	ULKER	80,95	77,30	74,55	84,60	83,70	87,35	90,10	93,75
HALKB	14,36	14,09	13,94	14,64	14,51	14,78	14,93	15,20	VAKBN	16,60	15,94	15,46	17,27	17,08	17,74	18,22	18,88
HEKTS	23,19	22,61	22,33	23,76	23,47	24,05	24,33	24,91	VESBE	17,13	16,48	16,14	17,78	17,47	18,12	18,46	19,11
IMASM	16,31	15,89	15,30	16,72	16,90	17,32	17,91	18,33	VESTL	66,20	64,70	63,90	67,70	67,00	68,50	69,30	70,80
IPEKE	51,02	48,93	45,37	53,10	54,58	56,67	60,23	62,32	YEOTK	211,80	198,80	187,30	224,80	223,30	236,30	247,80	260,80
ISCTR	23,43	23,03	22,81	23,82	23,65	24,05	24,27	24,67	YKBNK	18,89	18,49	18,30	19,28	19,08	19,48	19,67	20,07
ISDMR	37,82	36,88	36,38	38,76	38,32	39,26	39,76	40,70	YYLGD	19,17	18,68	18,42	19,65	19,43	19,92	20,18	20,67
ISGYO	22,09	21,09	20,57	23,10	22,61	23,61	24,13	25,13	ZOREN	6,18	6,09	6,05	6,26	6,22	6,31	6,35	6,44

Kod	14	50	RSI	StochS	MACD	CCI	Kod	14	50	RSI	StochS	MACD	CCI
	Günlük H.O.	Günlük H.O.						Günlük H.O.	Günlük H.O.				
AEFES	●	●	●	●	●	●	ISMEN	●	●	●	●	●	●
AGHOL	●	●	●	●	●	●	IZMDC	●	●	●	●	●	●
AHGAZ	●	●	●	●	●	●	KARSN	●	●	●	●	●	●
AKBNK	●	●	●	●	●	●	KAYSE	●	●	●	●	●	●
AKCNS	●	●	●	●	●	●	KCAER	●	●	●	●	●	●
AKFGY	●	●	●	●	●	●	KCHOL	●	●	●	●	●	●
AKFYE	●	●	●	●	●	●	KMPUR	●	●	●	●	●	●
AKSA	●	●	●	●	●	●	KONTR	●	●	●	●	●	●
AKSEN	●	●	●	●	●	●	KONYA	●	●	●	●	●	●
ALARK	●	●	●	●	●	●	KORDS	●	●	●	●	●	●
ALBRK	●	●	●	●	●	●	KOZAA	●	●	●	●	●	●
ALFAS	●	●	●	●	●	●	KOZAL	●	●	●	●	●	●
ARCLK	●	●	●	●	●	●	KRDMD	●	●	●	●	●	●
ASELS	●	●	●	●	●	●	KZBGY	●	●	●	●	●	●
ASTOR	●	●	●	●	●	●	MAVI	●	●	●	●	●	●
BERA	●	●	●	●	●	●	MGROS	●	●	●	●	●	●
BIENY	●	●	●	●	●	●	MIATK	●	●	●	●	●	●
BIMAS	●	●	●	●	●	●	ODAS	●	●	●	●	●	●
BRSAN	●	●	●	●	●	●	OTKAR	●	●	●	●	●	●
BRYAT	●	●	●	●	●	●	OYAKC	●	●	●	●	●	●
BUCIM	●	●	●	●	●	●	PENTA	●	●	●	●	●	●
CANTE	●	●	●	●	●	●	PETKM	●	●	●	●	●	●
COLLA	●	●	●	●	●	●	PGSUS	●	●	●	●	●	●
CIMSA	●	●	●	●	●	●	PSGYO	●	●	●	●	●	●
CWENE	●	●	●	●	●	●	QUAGR	●	●	●	●	●	●
DOAS	●	●	●	●	●	●	SAHOL	●	●	●	●	●	●
DOHOL	●	●	●	●	●	●	SASA	●	●	●	●	●	●
ECILC	●	●	●	●	●	●	SISE	●	●	●	●	●	●
ECZYT	●	●	●	●	●	●	SKBNK	●	●	●	●	●	●
EGEEN	●	●	●	●	●	●	SMRTG	●	●	●	●	●	●
EKGYO	●	●	●	●	●	●	SNGYO	●	●	●	●	●	●
ENJSA	●	●	●	●	●	●	SOKM	●	●	●	●	●	●
ENKAI	●	●	●	●	●	●	TAVHL	●	●	●	●	●	●
EREGL	●	●	●	●	●	●	TCELL	●	●	●	●	●	●
EUPWR	●	●	●	●	●	●	THYAO	●	●	●	●	●	●
EUREN	●	●	●	●	●	●	TKFEN	●	●	●	●	●	●
FROTO	●	●	●	●	●	●	TOASO	●	●	●	●	●	●
GARAN	●	●	●	●	●	●	TSKB	●	●	●	●	●	●
GENIL	●	●	●	●	●	●	TTKOM	●	●	●	●	●	●
GESAN	●	●	●	●	●	●	TTRAK	●	●	●	●	●	●
GLYHO	●	●	●	●	●	●	TUKAS	●	●	●	●	●	●
GUBRF	●	●	●	●	●	●	TUPRS	●	●	●	●	●	●
GWIND	●	●	●	●	●	●	ULKER	●	●	●	●	●	●
HALKB	●	●	●	●	●	●	VAKBN	●	●	●	●	●	●
HEKTS	●	●	●	●	●	●	VESBE	●	●	●	●	●	●
IMASM	●	●	●	●	●	●	VESTL	●	●	●	●	●	●
IPEKE	●	●	●	●	●	●	YEOTK	●	●	●	●	●	●
ISCTR	●	●	●	●	●	●	YKBNK	●	●	●	●	●	●
ISDMR	●	●	●	●	●	●	YYLGD	●	●	●	●	●	●
ISGYO	●	●	●	●	●	●	ZOREN	●	●	●	●	●	●