

22 Ağustos 2023

Gündem

ABD'de açıklanan veriler ekonominin gücünü koruduğuna işaret ederken, yumuşak iniş beklentilerini de güçlendiriyor. Geçen hafta FOMC tutanakları ve bazı Fed üyelerinden gelen şahin tondaki açıklamalar, Fed'e ilişkin sıkılaşma endişelerini ve belirsizlikleri artıran gelişmeler oldu. Piyasalar bu hafta 24 - 26 Ağustos'ta gerçekleşecek Jackson Hole toplantısı ve Fed Başkanı Powell'in açıklamalarına odaklanmış durumda. Fed'e ilişkin belirsizlik ve faiz oranlarının düşünülenden daha uzun süre yüksek seyrini sürdüreceğine ilişkin beklentiler tahvil faizlerinde yükselişi de beraberinde getiriyor. Bu sabah ABD 2 yıllık tahvil faizleri %5'in üzerinde, 10 yıllık tahvil faizleri de %4,34 seviyelerinde bulunuyor.

Piyasa Beklentisi

Ağustos ayı içerisinde zayıflayan risk iştahı ve tahvil faizlerindeki yükseliş eğilimi küresel hisse piyasalarında satıcı bir fiyatlamaya neden olurken, hisse piyasaları yeni haftanın ilk işlem gününde dalgalı bir seyir izledi. Merkez bankalarına yönelik beklentiler risk iştahı üzerinde belirleyici olmaya devam edecektir. Cuma günü sert satışların yaşandığı BIST-100 Endeksi'nde ise dün alımlar yeniden güç kazandı. ABD borsaları günü karışık kapanışlarla tamamlarken, ABD vadelilerinde bu sabah yataya yakın hafif satıcı bir seyir etkili oluyor. Asya piyasalarında karışık bir görünüm hâkim. Avrupa vadeli ve CFD kontratları hafif alıcılı açılışlara işaret ediyor. BIST-100 Endeksi'nin güne hafif alıcılı bir açılışla başlamasını bekliyoruz.

Ekonomik Takvim

Saat	Veri	Beklenti	Önceki
11:00	Euro Bölgesi, Cari Denge		9,1 Milyar €
17:00	ABD, 2. El Konut Satışları	4,15 Milyon	4,16 Milyon
17:00	ABD, Richmond Fed İmalat Endeksi	-7,0	-9,0

Önemli Haberler

- Uluslararası kredi derecelendirme kuruluşu S&P Global, zorlu faaliyet koşullarına işaret ederek bazı ABD bankalarının notlarını düşürdü ve görünümünü aşağı yönlü revize etti. Son dönemde gelen not indirim kararları dikkat çekiyor.
- Avustralya'daki LNG tesislerinde çalışanların grev olasılığı gündemde kalmaya devam ederken, olası bir grevin arz kesintisi yaşanabileceğine ilişkin endişelerin artırması Avrupa'da vadeli gaz fiyatlarında yükseliş eğiliminin devam etmesine neden oluyor.
- Almanya Merkez Bankası, Almanya'da GSYH'nin yüksek faiz ile zayıf talep koşulları altında bu çeyrekte de büyük ölçüde yatay seyredeceği tahmininde bulundu.

Hak Kullanımları

- POLTK** nakit kâr payı dağıtımı bugün gerçekleşecek.
- OTTO** genel kurul toplantısı bugün gerçekleşecek.
- NTGAZ** bedelsiz sermaye artırımı bugün gerçekleşecek.

Tedbir Kararları

- GOKNR** payları VBTS kapsamında 21/09/2023 seans sonuna kadar açığa satışa ve kredili işlemlere konu edilemeyecektir.
- TETMT** payları VBTS kapsamında 21/09/2023 seans sonuna kadar tek fiyat işlem yöntemi ile işlem görecektir.

KAP Haberleri

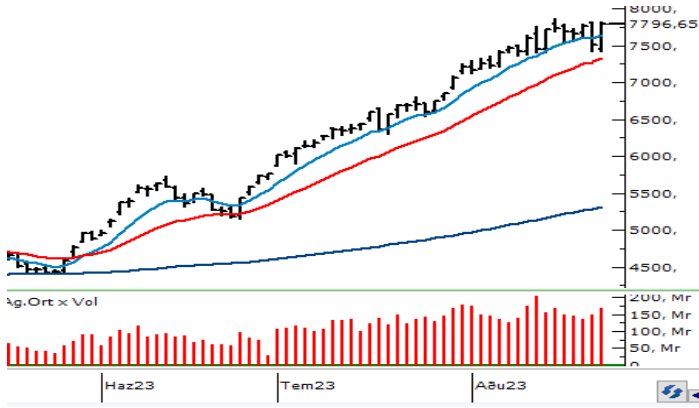
- **☺ BAGFS**, 2023'ün ikinci çeyreğinde 388 Milyon TL net zarar açıklayarak yılın ilk yarısını 547 Milyon TL net zararı ile tamamladı. (P.Değ: 4,1 Milyar TL, F/K: 12,3)
- **☺ BERA**, 2023'ün ikinci çeyreğinde 186 Milyon TL net kâr açıklayarak yılın ilk yarısını 278 Milyon TL net kâr ile tamamladı. (P.Değ: 9,8 Milyar TL, F/K: 6,3)
- **☺ CLEBI**, 2023'ün ikinci çeyreğinde 475 Milyon TL net kâr açıklayarak yılın ilk yarısını 589 Milyon TL net kâr ile tamamladı. (P.Değ: 19,7 Milyar TL, F/K: 15,2)
- **☺ DOAS**, 2023'ün ikinci çeyreğinde 5,1 Milyar TL net kâr (beklenti: 5,0 Milyar TL kâr) açıklayarak yılın ilk yarısını 9,0 Milyar TL net kâr ile tamamladı. (P.Değ: 61,8 Milyar TL, F/K: 4,4)
- **☺ GSDHO**, 2023'ün ikinci çeyreğinde 324 Milyon TL net kâr açıklayarak yılın ilk yarısını 442 Milyon TL net kâr ile tamamladı. (P.Değ: 5,1 Milyar TL, F/K: 4,4)
- **☺ ODAS**, 2023'ün ikinci çeyreğinde 358 Milyon TL net kâr açıklayarak yılın ilk yarısını 679 Milyon TL net kâr ile tamamladı. (P.Değ: 17,3 Milyar TL, F/K: 8,2)
- **☺ YATAS**, 2023'ün ikinci çeyreğinde 207 Milyon TL net kâr açıklayarak yılın ilk yarısını 312 Milyon TL net kâr ile tamamladı. (P.Değ: 6,1 Milyar TL, F/K: 9,9)
- **⚙️ ARASE**, PLC projesinin montaj işlerini 2022 sonu itibarıyla bitirdi ve testler sonrasında proje TEDAŞ tarafından onaylandı. Proje sonucunda 2023 yılındaki kayıp kaçak oranının geçtiğimiz yıla göre %2 düşmesi bekleniyor. (P.Değ: 14,4 Milyar TL, F/K: 14,1)
- **☺ ARSAN**, üretime tekrar başlanması ve zararların ivedi olarak önüne geçilmesi için sigorta bedellerinin ödenmesine dair polişe sigortacısı olan Anadolu Sigorta A.Ş. hakkında hukuki yollara başvurma karar aldı. (P.Değ: 1,9 Milyar TL, F/K: 2,8)
- **⚙️ BRLSM**, bağlı ortaklığı Erde Mühendislik A.Ş'nin teklif verdiği Bezmialem Vakıf Üniversitesi Hastane İhalesinin lehine sonuçlandığı bildirildi. Şirket güncel kurla KDV dahil toplam 272.695.564 TL bedelle sözleşme görüşmelerine başladı. Şirketin son 4 çeyrek hasılatı 2,0 Milyar TL'dir. (P.Değ: 7,8 Milyar TL, F/K: 21,3)

KAP Haberleri

- **☺ CVKMD**, Balıkesir'deki altın maden sahasında gerçekleştirilmesi planlanan üretim faaliyetlerine yönelik olarak atık havuzu yapımı konusunda yurt içinde yerleşik bir şirket ile anlaşma sağladı. (P.Değ: 18,5 Milyar TL, F/K: 49,7)
- **☺ DOAS**, 2023 yılının ilk yarısında elde edilen dönem kârından hisse başına net 10,23 TL tutarında kar payı avansı dağıtma kararı aldı. Hak kullanım tarihi 25.08.2023 olarak belirlendi.
- **☺ ECILC**, 478.438 m² büyüklüğündeki arsasının 403.869 m²'lik kısmının "Tarım Alanı" olan imar durumu, İmar Kanunu kapsamında "Lojistik Tesis Alanı" olarak değişti. (P.Değ: 31,7 Milyar TL, F/K: 7,5)
- **☺ FORTE**, 26.07.2023 tarihinde görüşmelere başladığını duyurduğu BMC Otomotiv A.Ş. ile 1 yıllık lisans kullanım hakkı için KDV hariç 226.000 ABD Doları tutarında sözleşme imzaladı. (P.Değ: 7,8 Milyar TL, F/K: 64,9)
- **☺ KONTR**, yurt içi yerleşik bir aracı kurumla %89'luk payına sahip olduğu Pomega A.Ş. paylarının %4-9 aralığındaki kısmının potansiyel yatırımcılara sermaye artırımı veya hisse satışı yoluyla devri amacıyla; hisse satış görüşmelerinin yürütülmesi ve danışmanlık hizmeti verilmesi adına bir sözleşme imzaladı. (P.Değ: 50,8 Milyar TL, F/K: 78,0)
- **☺ MIATK**, bağlı ortaklığı olan Enerjey Enerji A.Ş'nin, Romanya'da fotovoltaik solar enerji projeleri, girişim projeleri, anahtar teslim mühendislik, tedarik ve inşaat hizmetleri konularında faaliyet göstermesi için çalışmalar yürütmeye başlamasına karar verdi. (P.Değ: 9,1 Milyar TL, F/K: 22,4)
- **☺ RUBNS**, hammadde tedarikleri kapsamında geçtiğimiz 1 ayda yurtdışından 70.690.350 TL'lik hammadde alımı gerçekleştirdi. (P.Değ: 3,2 Milyar TL, F/K: 24,2)

*Bütendeki haberler, Kamuyu Aydınlatma Platformu'na saat 08:30'a kadar gelen haberleri kapsamaktadır.

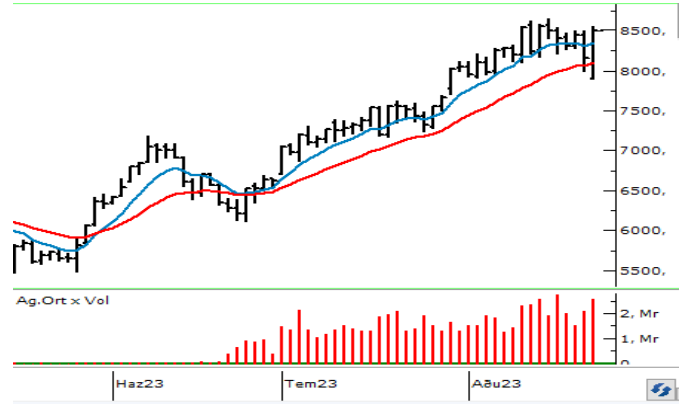
BIST100 Teknik Analizi



Bankacılık sektöründeki satışlarla haftaya da düşüşle başlayan BIST-100 Endeksi'nde gün içerisinde alımlar yeniden güç kazandı ve endeks günü %3,77 oranında güçlü bir değer kazanımıyla 7.797 puandan tamamladı.

10 günlük basit hareketli ortalaması (7.634) üzerinde kapanış yapan endekste geçen haftadan itibaren güçlü bir direnç olarak çalışan 7.800 üzerinde tutunmanın sağlanması ve zirvenin bulunduğu 7.869 seviyesinin aşılması durumunda psikolojik öneme sahip 8.000 puana doğru yükselişler yaşanabilir. 8.000 üzeri kapanışlarda 8.200 seviyesi hedef konumuna geçecektir. 7.800 üzerinde tutunmanın sağlanamaması ve kâr satışlarının yaşanması halinde 7.700 ve 7.600 seviyeleri kısa vadeli destek noktaları olup, devamında 7.500 ve 7.360 seviyelerine doğru geri çekilmeler gündeme gelebilir.

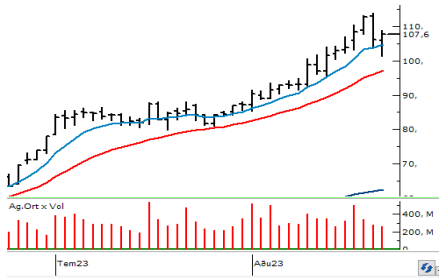
VIOP 30 Teknik Analizi



Ağustos Vadeli Endeks30 sözleşmesi gün içerisinde 7.900 – 8.556 seviyeleri arasında oldukça geniş bir bantta hareket ederek günü %4,42 oranında oldukça güçlü bir değer kazanımıyla 8.500 seviyesinden tamamladı. Akşam seans kapanışı da 8.535 puandan gerçekleşti.

Cuma günkü satışların ardından dün güçlü yükselişlerin yaşandığı sözleşmede volatilité yüksek seyrediyor. 8.500 üzerinde tutunmanın korunması ve 8.550 seviyesinin aşılması halinde zirvenin bulunduğu 8.655 seviyesine doğru yükselişler yaşanabilir. Zirvenin aşılması durumunda 8.715 – 8.800 ve 8.900 seviyeleri direnç olarak takip edilecektir. Sözleşmede 8.450 altına sarkılması halinde 8.350 seviyesi kısa vadeli ilk önemli destek noktasıdır. Bu seviye altında 8.220 ve 8.100 seviyelerine doğru geri çekilmeler kaydedilebilir.

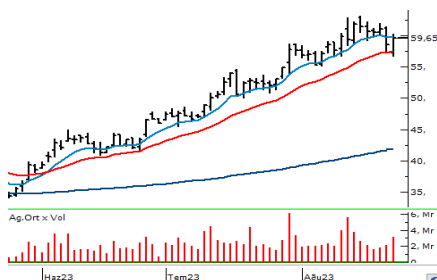
Teknik Analiz Hisse Önerileri



MAVI

Yükselen kanalı içinde hareketini sürdüren MAVI dün fibo %38,2 seviyesine denk gelen 101,23 TL'den destek olarak günü yükselişle 107,6 TL'den tamamladı. Kısa vadeli ortalamalarının üzerinde işlem gören hissede 105,00 TL üzerinde kalıcılık sağlanabilirse yükselişlerin devamı beklenebilir.

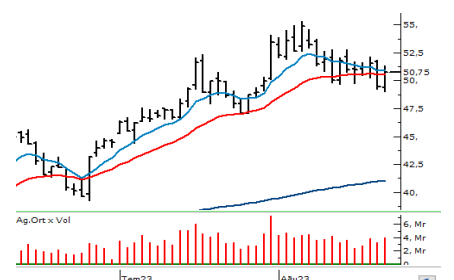
Hedef Fiyat: 110,70 TL, 112,80 TL
Zarar Kes: 104,40 TL



SAHOL

Endekste güç kazanan alımların katkısıyla SAHOL hissesi de günü yükselişle 59,65 TL'den kapattı. Gün içinde 21 günlük ortalamasından (57,36) desek bularak yükselen ve gün içi gördüğü zirvesine yakın bir seviyeden kapanış gerçekleştiren hissede 61,40 aşılabilirse yükselişler güç kazanabilir

Hedef Fiyat: 61,40 TL, 62,60 TL
Zarar Kes: 57,85 TL



SISE

Dünkü pozitif havanın etkisiyle SISE hissesi günü yükselişle 50,75 TL'den tamamladı. Geçtiğimiz haftaya göre artan işlem hacmiyle birlikte kısa vadeli ortalaması üzerinde kapanış kaydeden hisse 50,00 TL üzerinde kalıcı olabilirse hissede pozitif hava korunabilir.

Hedef Fiyat: 52,20 TL, 53,25 TL
Zarar Kes: 49,20 TL

BIST	Kapanış 21.08.2023	Değişim (%)	Yılbaşı Değişim (%)
BIST 100	7.797	3,77	41,52
BIST 30	8.403	3,98	41,36
BIST Banka	6.950	0,13	38,23
BIST Sanayi	12.443	4,75	39,74
BIST 30 Yakın Vade	8.500	4,42	
Yurt Dışı Piyasalar	Veri (08:45)	Değişim (%)	Yılbaşı Değişim (%)
Dow Jones	34.464	-0,11	3,97
S&P 500	4.400	0,69	14,59
NASDAQ	13.498	1,56	28,96
Almanya DAX	15.603	0,19	12,06
Fransa CAC 40	7.198	0,00	11,19
İngiltere FTSE 100	7.258	-0,06	-2,60
NIKKEI 225	31.818	0,80	21,93
Shangai Comp	3.080	-0,42	-0,30
Hang Seng	17.603	-0,12	-11,01
Tahvil Piyasaları	Veri (08:45)	Değişim (bps)	Yılbaşı Değişim (bps)
Türkiye 2 Yıllık	18,07	15,0	810,0
Türkiye 10 Yıllık	19,12	9,0	929,0
ABD 2 Yıllık	5,01	-1,3	58,1
ABD 10 Yıllık	4,34	0,5	46,1
Almanya 2 Yıllık	3,10	6,0	37,7
Almanya 10 Yıllık	2,70	7,9	12,9
Döviz Piyasaları	Veri (08:45)	Değişim (%)	Yılbaşı Değişim (%)
USD/TRY	27,20	0,16	45,38
EUR/TRY	29,69	0,34	48,23
GBP/TRY	34,74	0,25	53,49
EUR/USD	1,09	0,09	1,92
USD/JPY	146,07	-0,11	11,52
Dolar Endeksi (DXY)	103,22	-0,13	-0,29
Emtia	Veri (08:45)	Değişim (%)	Yılbaşı Değişim (%)
Altın (\$/ons)	1.895,61	0,32	3,95
Gram Altın (TL)	1.657,74	0,21	51,13
Gümüş (\$/ons)	23,28	2,31	-2,73
Brent (\$/varil)	83,98	-0,30	-0,41

BIST100 Yükselenler	Kapanış	Günlük Değ. (%)	Hacim (Mİn TL)
DOHOL	14,74	10,00%	2.430,04
ULKER	53,35	10,00%	963,89
TURSG	24,42	10,00%	466,91
TUPRS	139,70	10,00%	10.837,97
ISDMR	42,78	9,97%	760,29
GENIL	69,50	9,97%	400,01
YYLGD	19,53	9,97%	300,46
TCELL	56,85	9,96%	2.084,03
TMSN	86,70	9,96%	472,16
KCAER	23,68	9,94%	493,90

BIST100 Düşenler	Kapanış	Günlük Değ. (%)	Hacim (Mİn TL)
KONYA	5.580,00	-4,47%	623,70
SMRTG	79,25	-2,16%	1.708,91
ALFAS	783,40	-2,08%	848,46
KONTR	254,00	-1,93%	2.742,53
GARAN	49,74	-1,80%	4.791,08
AKBNK	28,34	-1,12%	7.648,92
BAGFS	30,06	-0,33%	162,79
HALKB	13,45	-0,22%	1.548,72
GUBRF	314,50	-0,13%	1.985,31

BIST100 Hacmi Artanlar	Hacim Değişim	Kapanış	Günlük Değ. (%)
ULUUN	266,0%	35,30	8,48
TTKOM	258,7%	23,18	6,82
TURSG	232,0%	24,42	10,00
TUPRS	215,8%	139,70	10,00
KONYA	208,5%	5.580,00	-4,47

BIST100 Hacmi Azalanlar	Hacim Değişim	Kapanış	Günlük Değ. (%)
KOZAA	-47,5%	55,40	2,59
KLRHO	-37,1%	23,12	4,62
PSGYO	-33,6%	7,87	0,77
TUKAS	-31,6%	9,57	5,51
ALFAS	-29,6%	783,40	-2,08

***Hacim değişimleri son 3 aylık ortalamaya göre hesaplanmıştır.**

PHİLLİP PORTFÖY FONLARI					
Fon adı	BİRİNCİ HİSSE SENEDİ FONU	Fon adı	BİRİNCİ SERBEST FON	Fon adı	PARA PİYASASI FONU
Fon Kodu	PPB	Fon Kodu	PPS	Fon Kodu	PJL
Birim Pay Fiyatı	4,734309	Birim Pay Fiyatı	1,311565	Birim Pay Fiyatı	1,48095
2023 yılı başından bu yana getiri	55,59%	Halka Arz Getiri (11.05.2022)	31,16%	Yıllıklandırılmış Getiri	28,91%
Fon Alış Valörü	T+1	Fon Alış Valörü	T+1	Fon Alış Valörü	T+0
Fon Satış Valörü	T+2	Fon Satış Valörü	T+2	Fon Satış Valörü	T+0

HİSSELER	PİVOT DESTEKLER					PİVOT DİRENÇLER			HİSSELER	PİVOT DESTEKLER					PİVOT DİRENÇLER		
	Destek 1	Destek 2	Destek 3	Kapanış	Pivot	Direnç 1	Direnç 2	Direnç 3		Destek 1	Destek 2	Destek 3	Kapanış	Pivot	Direnç 1	Direnç 2	Direnç 3
AEFES	103,77	100,03	96,87	107,50	106,93	110,67	113,83	117,57	KARSN	11,00	10,66	10,42	11,34	11,24	11,58	11,82	12,16
AGHOL	202,83	191,87	186,03	213,80	208,67	219,63	225,47	236,43	KCAER	22,36	21,04	20,38	23,68	23,02	24,34	25,00	26,32
AKBNK	27,07	25,79	24,85	28,34	28,01	29,29	30,23	31,51	KCHOL	133,93	128,77	125,43	139,10	137,27	142,43	145,77	150,93
AKFGY	4,77	4,66	4,59	4,89	4,84	4,95	5,02	5,13	KERVT	11,17	10,58	10,09	11,76	11,66	12,25	12,74	13,33
AKSA	75,68	73,82	72,58	77,55	76,92	78,78	80,02	81,88	KLRHO	22,03	20,95	20,09	23,12	22,89	23,97	24,83	25,91
AKSEN	38,49	37,71	37,13	39,26	39,07	39,85	40,43	41,21	KMPUR	75,70	72,80	69,75	78,60	78,75	81,65	84,70	87,60
ALARK	128,13	122,77	118,63	133,50	132,27	137,63	141,77	147,13	KONTR	246,93	239,87	230,63	254,00	256,17	263,23	272,47	279,53
ALBRK	3,83	3,65	3,54	4,00	3,94	4,12	4,23	4,41	KONYA	5426,57	5273,13	5026,27	5580,00	5673,43	5826,87	6073,73	6227,17
ALFAS	771,90	760,40	745,50	783,40	786,80	798,30	813,20	824,70	KORDS	79,75	77,00	75,60	82,50	81,15	83,90	85,30	88,05
ALKIM	34,71	34,03	33,59	35,38	35,15	35,83	36,27	36,95	KOZAA	53,70	52,00	50,75	55,40	54,95	56,65	57,90	59,60
ARCLK	153,10	145,30	141,40	160,90	157,00	164,80	168,70	176,50	KOZAL	25,71	24,93	24,43	26,50	26,21	26,99	27,49	28,27
ASELS	70,92	67,98	66,17	73,85	72,73	75,67	77,48	80,42	KRDMD	25,41	24,39	23,69	26,42	26,11	27,13	27,83	28,85
ASUZU	224,03	212,67	204,73	235,40	231,97	243,33	251,27	262,63	KZBGY	20,49	19,83	19,43	21,16	20,89	21,55	21,95	22,61
AYDEM	16,72	16,27	15,92	17,18	17,07	17,52	17,87	18,32	MAVI	102,97	98,33	95,37	107,60	105,93	110,57	113,53	118,17
BAGFS	29,40	28,74	28,16	30,06	29,98	30,64	31,22	31,88	MGROS	334,67	318,43	309,87	350,90	343,23	359,47	368,03	384,27
BASGZ	18,53	17,95	17,51	19,10	18,97	19,55	19,99	20,57	ODAS	12,03	11,73	11,47	12,33	12,29	12,59	12,85	13,15
BERA	13,90	13,49	13,24	14,30	14,15	14,56	14,81	15,22	OTKAR	355,27	337,43	325,07	373,10	367,63	385,47	397,83	415,67
BIMAS	238,07	223,93	214,97	252,20	247,03	261,17	270,13	284,27	OYAKC	61,48	59,32	58,03	63,65	62,77	64,93	66,22	68,38
BIOEN	19,41	18,51	18,07	20,30	19,85	20,75	21,19	22,09	PETKM	19,29	18,63	18,17	19,96	19,75	20,41	20,87	21,53
BRYAT	1860,20	1788,90	1729,00	1931,50	1920,10	1991,40	2051,30	2122,60	PGSUS	891,10	864,70	849,40	917,50	906,40	932,80	948,10	974,50
BUCIM	7,98	7,81	7,71	8,15	8,08	8,25	8,35	8,52	PSGYO	7,71	7,56	7,39	7,87	7,88	8,03	8,20	8,35
CCOLA	356,03	346,07	339,13	366,00	362,97	372,93	379,87	389,83	SAHOL	57,52	55,38	54,02	59,65	58,88	61,02	62,38	64,52
CEMTS	10,58	10,24	10,05	10,92	10,77	11,11	11,30	11,64	SASA	52,70	50,50	49,10	54,90	54,10	56,30	57,70	59,90
CIMSA	174,17	166,33	162,07	182,00	178,43	186,27	190,53	198,37	SELEC	54,48	49,72	47,33	59,25	56,87	61,63	64,02	68,78
DOAS	268,00	255,20	246,50	280,80	276,70	289,50	298,20	311,00	SISE	49,40	48,05	47,10	50,75	50,35	51,70	52,65	54,00
DOHOL	13,90	13,06	12,64	14,74	14,32	15,16	15,58	16,42	SKBNK	3,89	3,75	3,64	4,04	4,00	4,14	4,25	4,39
ECILC	43,79	41,35	39,99	46,24	45,15	47,59	48,95	51,39	SMRTG	76,83	74,42	71,78	79,25	79,47	81,88	84,52	86,93
EGEEN	6891,23	6650,97	6351,93	7131,50	7190,27	7430,53	7729,57	7969,83	SNGYO	3,06	2,93	2,87	3,18	3,12	3,25	3,31	3,44
EKGYO	8,62	8,22	7,96	9,03	8,88	9,28	9,54	9,94	SOKM	50,15	48,06	46,73	52,25	51,48	53,57	54,90	56,99
ENJSA	46,81	44,77	43,53	48,84	48,05	50,09	51,33	53,37	TAVHL	124,87	120,73	118,47	129,00	127,13	131,27	133,53	137,67
ENKAI	32,02	31,04	30,40	33,00	32,66	33,64	34,28	35,26	TCELL	53,08	49,32	47,43	56,85	54,97	58,73	60,62	64,38
ERBOS	139,23	130,97	125,93	147,50	144,27	152,53	157,57	165,83	THYAO	251,80	244,60	240,70	259,00	255,70	262,90	266,80	274,00
EREGL	42,69	40,37	39,09	45,00	43,97	46,29	47,57	49,89	TKFEN	40,10	38,74	37,88	41,46	40,96	42,32	43,18	44,54
EUREN	17,70	17,20	16,95	18,20	17,95	18,45	18,70	19,20	TKNSA	24,04	23,16	22,58	24,92	24,62	25,50	26,08	26,96
FENER	85,20	82,45	79,25	87,95	88,40	91,15	94,35	97,10	TMSN	78,97	71,23	67,37	86,70	82,83	90,57	94,43	102,17
FROTO	883,90	857,60	838,70	910,20	902,80	929,10	948,00	974,30	TOASO	276,07	266,13	259,67	286,00	282,53	292,47	298,93	308,87
GARAN	47,86	45,98	44,16	49,74	49,68	51,56	53,38	55,26	TSKB	6,47	6,03	5,80	6,90	6,70	7,14	7,37	7,81
GENIL	65,50	61,50	59,50	69,50	67,50	71,50	73,50	77,50	TTKOM	21,82	20,46	19,44	23,18	22,84	24,20	25,22	26,58
GESAN	90,13	84,17	79,78	96,10	94,52	100,48	104,87	110,83	TTRAK	772,10	743,20	726,40	801,00	788,90	817,80	834,60	863,50
GLYHO	13,28	12,66	12,31	13,91	13,63	14,25	14,60	15,22	TUKAS	9,03	8,48	8,11	9,57	9,40	9,95	10,32	10,87
GSDHO	4,88	4,62	4,45	5,14	5,05	5,31	5,48	5,74	TUPRS	131,50	123,30	119,20	139,70	135,60	143,80	147,90	156,10
GUBRF	305,03	295,57	290,73	314,50	309,87	319,33	324,17	333,63	TURSG	22,45	20,47	19,49	24,42	23,43	25,41	26,39	28,37
GWIND	21,84	20,98	20,34	22,70	22,48	23,34	23,98	24,84	ULKER	50,17	46,99	45,40	53,35	51,76	54,94	56,53	59,71
HALKB	12,94	12,43	12,08	13,45	13,29	13,80	14,15	14,66	ULUUN	33,35	31,39	30,19	35,30	34,55	36,51	37,71	39,67
HEKTS	26,19	25,21	24,61	27,18	26,79	27,77	28,37	29,35	VAKBN	12,56	11,74	11,28	13,39	13,02	13,84	14,30	15,12
IPEKE	43,40	41,68	40,62	45,12	44,46	46,18	47,24	48,96	VESBE	15,56	14,98	14,64	16,15	15,90	16,48	16,82	17,40
ISCTR	16,03	15,27	14,74	16,78	16,56	17,32	17,85	18,61	VESTL	58,72	56,28	54,92	61,15	60,08	62,52	63,88	66,32
ISDMR	40,38	37,98	36,78	42,78	41,58	43,98	45,18	47,58	YKBNK	15,29	14,57	14,12	16,01	15,74	16,46	16,91	17,63
ISGYO	18,12	17,49	16,98	18,74	18,63	19,26	19,77	20,40	YYLGD	18,35	17,17	16,58	19,53	18,94	20,12	20,71	21,89
IZMDC	7,54	7,30	7,09	7,78	7,75	7,99	8,20	8,44	ZOREN	4,78	4,59	4,45	4,96	4,92	5,11	5,25	5,44

Burada yer alan yatırım bilgi, yorum ve tavsiyeleri yatırım danışmanlığı kapsamında değildir. Yatırım danışmanlığı hizmeti, yetkili kuruluşlar tarafından kişilerin risk ve getiri tercihleri dikkate alınarak kişiye özel sunulmaktadır. Burada yer alan yorum ve tavsiyeler ise genel niteliktedir. Bu tavsiyeler mali durumunuz ile risk ve getiri tercihlerinize uygun olmayabilir. Bu nedenle, sadece burada yer alan bilgilere dayanarak yatırım kararı verilmesi beklentilerinize uygun sonuçlar doğurmayabilir

Kod	14 Günlük H.O.	50 Günlük H.O.	RSI	StochS	MACD	CCI	Kod	14 Günlük H.O.	50 Günlük H.O.	RSI	StochS	MACD	CCI
AEFES	●	●	●	●	●	●	KARSN	●	●	●	●	●	●
AGHOL	●	●	●	●	●	●	KCAER	●	●	●	●	●	●
AKBNK	●	●	●	●	●	●	KCHOL	●	●	●	●	●	●
AKFGY	●	●	●	●	●	●	KERVY	●	●	●	●	●	●
AKSA	●	●	●	●	●	●	KLRHO	●	●	●	●	●	●
AKSEN	●	●	●	●	●	●	KMPUR	●	●	●	●	●	●
ALARK	●	●	●	●	●	●	KONTR	●	●	●	●	●	●
ALBRK	●	●	●	●	●	●	KORDS	●	●	●	●	●	●
ALGYO	●	●	●	●	●	●	KOZAA	●	●	●	●	●	●
ALKIM	●	●	●	●	●	●	KOZAL	●	●	●	●	●	●
ARCLK	●	●	●	●	●	●	KRDMD	●	●	●	●	●	●
ASELS	●	●	●	●	●	●	KZBGY	●	●	●	●	●	●
ASUZU	●	●	●	●	●	●	MAVI	●	●	●	●	●	●
AYDEM	●	●	●	●	●	●	MGROS	●	●	●	●	●	●
BAGFS	●	●	●	●	●	●	NTHOL	●	●	●	●	●	●
BASGZ	●	●	●	●	●	●	ODAS	●	●	●	●	●	●
BERA	●	●	●	●	●	●	OTKAR	●	●	●	●	●	●
BIMAS	●	●	●	●	●	●	OYAKC	●	●	●	●	●	●
BIOEN	●	●	●	●	●	●	PETKM	●	●	●	●	●	●
BRYAT	●	●	●	●	●	●	PGSUS	●	●	●	●	●	●
BUCIM	●	●	●	●	●	●	PSGYO	●	●	●	●	●	●
CCOLA	●	●	●	●	●	●	SAHOL	●	●	●	●	●	●
CEMTS	●	●	●	●	●	●	SASA	●	●	●	●	●	●
CIMSA	●	●	●	●	●	●	SELEC	●	●	●	●	●	●
DOAS	●	●	●	●	●	●	SISE	●	●	●	●	●	●
DOHOL	●	●	●	●	●	●	SKBNK	●	●	●	●	●	●
ECILC	●	●	●	●	●	●	SMRTG	●	●	●	●	●	●
EGEEN	●	●	●	●	●	●	SNGYO	●	●	●	●	●	●
EKGYO	●	●	●	●	●	●	SOKM	●	●	●	●	●	●
ENJSA	●	●	●	●	●	●	TAVHL	●	●	●	●	●	●
ENKAI	●	●	●	●	●	●	TCELL	●	●	●	●	●	●
ERBOS	●	●	●	●	●	●	THYAO	●	●	●	●	●	●
EREGL	●	●	●	●	●	●	TKFEN	●	●	●	●	●	●
EUREN	●	●	●	●	●	●	TKNSA	●	●	●	●	●	●
FENER	●	●	●	●	●	●	TMSN	●	●	●	●	●	●
FROTO	●	●	●	●	●	●	TOASO	●	●	●	●	●	●
GARAN	●	●	●	●	●	●	TSKB	●	●	●	●	●	●
GESAN	●	●	●	●	●	●	TSPOR	●	●	●	●	●	●
GLYHO	●	●	●	●	●	●	TTKOM	●	●	●	●	●	●
GSDHO	●	●	●	●	●	●	TTRAK	●	●	●	●	●	●
GUBRF	●	●	●	●	●	●	TUKAS	●	●	●	●	●	●
GWIND	●	●	●	●	●	●	TUPRS	●	●	●	●	●	●
HALKB	●	●	●	●	●	●	TURSG	●	●	●	●	●	●
HEKTS	●	●	●	●	●	●	ULKER	●	●	●	●	●	●
IPEKE	●	●	●	●	●	●	VAKBN	●	●	●	●	●	●
ISCTR	●	●	●	●	●	●	VESBE	●	●	●	●	●	●
ISDMR	●	●	●	●	●	●	VESTL	●	●	●	●	●	●
ISFIN	●	●	●	●	●	●	YKBNK	●	●	●	●	●	●
ISGYO	●	●	●	●	●	●	YYLGD	●	●	●	●	●	●
JANTS	●	●	●	●	●	●	ZOREN	●	●	●	●	●	●