

Endeks	%	Değer	Pariteler	%	Değer	Y. Dışı Vadeli	%	Değer			
BIST100	↑	0,98	2750,5	DolarTL	↑	0,17	17,94	S&P500	↓	-0,05	4144,75
BIST30	↑	1,19	2956,2	EuroTL	↑	0,17	18,27	Altın Ons/\$	↓	-0,17	1772,27
BIST30 Y.Vade	↑	0,48	3011,0	EuroDolar	↑	0,03	1,02	Ham Petrol	↑	0,8	88,63

KAP Haberleri

- ALCAR**, Haziran ayında İstanbul-Ümraniye'deki 18.328 m² yüzölçümlü arsası ve üzerindeki taşınmazlarının 0,3 Milyon TL satış bedeli ile satış görüşmelerine başladığını duyurmuştu. Söz konusu görüşmelerin olumsuz sonuçlandığını ancak potansiyel alıcılarla görüşmelerin devam ettiği bildirildi. (P.Değ: 3,5 Milyar TL, F/K: 25,6)
- ATAGY**, %321 bedelli sermaye artırımını başvurusunu, %200 olarak revize ederek yeniden SPK'ya başvurdu. (P.Değ: 0,1 Milyar TL, F/K: 3,4)
- DERHL**, iştiraki Toprak Yenilenebilir Enerji'nin Temmuz 2021'de 1,3 Milyon USD bedelle satın aldığı Misline 13 Enerji Üretim A.Ş.'yi 1,4 Milyon USD bedelle satma kararı aldı, satışa istinaden 1 Milyon USD ön ödeme alındı. (P.Değ: 0,2 Milyar TL, F/K: 3,7)
- DNISI**, 2.056 kWp Çatı GES projesi yatırımı için 18 Milyon TL'lik yatırım teşvik belgesi aldı. Belge KDV istisnası, gümrük vergisi muafiyeti, vergi indirimi ve sigorta primi işveren hissesi gibi destek unsurlarını kapsıyor. (P.Değ: 0,4 Milyar TL, F/K: 9,5)
- GESAN**, CCOLA'nın Isparta ve Muğla'da bulunan tesislerine çatı GES yapımı için toplam 1,86 Milyon USD bedelli sipariş aldı. GESAN 2021 yılında 1,23 milyar TL hasılat elde etmişti. (P.Değ: 7,4 Milyar TL, F/K: 25,6)
- HEKTS**, 2Ç22'de 213,51 Milyon TL net kar elde etti. 2Ç21 net kar: 27,91 Milyon TL'ydi. (P.Değ: 33,3 Milyar TL, F/K: 51,2)
- INVEO**, %20,5'ine sahip olduğu BV Teknoloji'nin 4.128.000 TL olan sermayesinin 6.628.000 TL'ye artırılmasına iştirak edilmesine karar verdi. Primli sermaye artırımını yaptığı için INVEO, 0,5 Milyon TL'si alacak mahsubu olmak üzere 10,8 Milyon TL'lik ödeme yapacak. (P.Değ: 3,5 Milyar TL, F/K: 5,9)
- TKFEN**, bağlı ortaklığı Tekfen İnşaat ve Tesisat A.Ş., SASA'nın Adana tesislerine yapılması planlanan "elyaf üretim tesisi ce tekstil cipsi, şişe cipsi, pet cipsi üretim tesisleri yapım işini" üstlenmek üzere 61 Milyon USD bedelli ihaleyi kazandı. Projenin toplam süresi 25 ay. TKFEN'in 2021 yılı toplam hasılatı 11,73 Milyar TL'ydi. (P.Değ: 9,9 Milyar TL, F/K: 18,6)

KAP Haberleri

- KORDS**, bağlı ortaklığı Kordsa Inc'in Avrupa'da ağırlıklı lüks otomotiv sektörü ve motor sporlarına karbon fiber dokuma ve prepreg sağlayan, İtalya'da faaliyet gösteren Microtex Composites s.r.l. şirketinin %60'ını satın alma işlemleri tamamlandı. Nisan 2022'de duyurduğu Microtex Composites'in %60'ını temsil eden payların 24,6 Milyon Euro bedelle alınması için sözleşme imzalandığını duyurmuştu. (P.Değ: 10,1 Milyar TL, F/K: 9,6)
- OZRDN** zorunlu pay alım teklifi süreci tamamlandı, teklife karşılık veren yatırımcı olmadı. (P.Değ: 0,4 Milyar TL, F/K: 16,1)
- RUBNS**, 4 farklı şirket ile 15,58 Milyon TL tutarlı İplik sipariş sözleşmesi imzaladı. (P.Değ: 1,3 Milyar TL, F/K: 12,1)

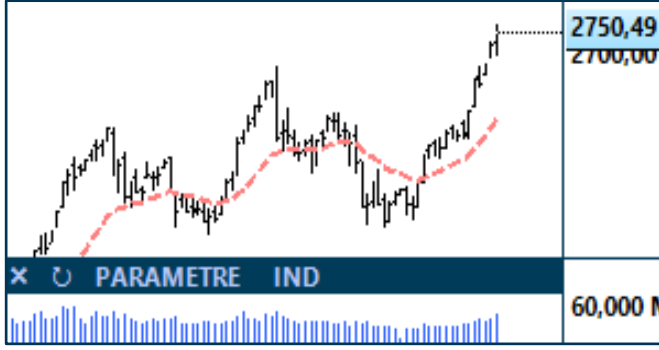
Tedbir Kararları

- ASUZU** payları VBTS kapsamında 08.08.2022 seans başından 07.09.2022 seans sonuna kadar emir paketi tedbiri ile işlem görecektir.
- INTEM** paylarında VTBS kapsamında 08.08.2022 seans başından 07.09.2022 seans sonuna kadar brüt takas uygulanacak.
- AGHOL** ve **KRPLS** payları VBTS kapsamında 08.08.2022 seans başından 07.09.2022 seans sonuna kadar açığa satışa ve kredili işleme konu edilemeyecek.

Önemli Haberler

- Çin ordusu, Pelosi'nin Tayvan ziyareti sonrasında başlattığı tatbikatları uzatarak, Tayvan yakınlarında yeni bir tatbikata başladı. Gelişmelerin etkisiyle Asya endekslerinde karışık bir seyir hakim. Saat 9:00 itibarıyla Nikkei %0,27, Shanghali %0,05 artıdayken, Hang Seng %1,02 eksidede, KOSPI ise yatay seyreliyor.

BIST100 Teknik Analiz



Bist100 endeksi Cuma gününü %0,98 yükselişle 2750 puanda tamamladı. Teknik göstergeler yükseliş destekler nitelikte.

Bugün için ilk desteğin 2735'te oluşmasını bekliyoruz. Endeks 2735 üzerinde kalabilirse, 2780 yükselen kanal direnci ve 2800 hedeflerine doğru ilerleyişini sürdürecektir.

2735 desteği altında, geçen hafta 2684 direnç bölgesini aşarken bırakılan boşluğun bize 2700'de destek olmasını bekliyoruz.

9 günlük üssel ortalama ve trend desteklerinin kesiştiği 2650 desteğini kırılmadığı sürece sahip olunan hisse pozisyonlarının korunmasını öneriyoruz.

VIOP30 Teknik Analiz

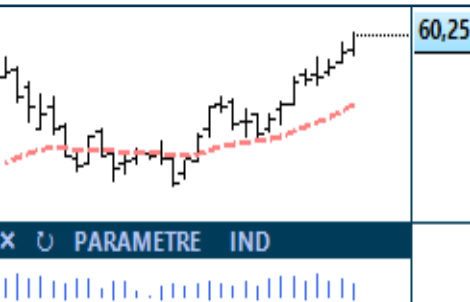


Ağustos vade Endeks30 sözleşmesi haftanın son gününde 2960 puana kadar gerilese de seansı 12 puanlık artışla (%0,3) 3014 puanda tamamladı. Akşam seans kapanışı ise 3030 puanda gerçekleşti.

Sözleşmenin gün içi en düşük seviyesinin %2,3 üzerinden kapanış yapmasını teknik analiz açısından yükseliş eğiliminin gücünü koruması olarak yorumlamak mümkün. Ancak gün için dalgalanma boyutları arttıkça endeksin düzeltme hareketine başlama olasılığı da artacaktır. Teknik göstergelerin SAT sinyali oluşturmadığı bu dönemde, maliyeti uygun uzun pozisyonlar 2930'daki kısa vadeli ortalama aşağı kırılmadığı sürece korunabilir.

Bugün için ilk desteğin 3015'de oluşmasını bekliyoruz. 3010'un altına inilmesi halinde 2970 hedefli kısa pozisyon açılabilir. 3010-3015 desteğinden uzun alınması halinde, 3060 ve 3090 dirençlerinin hedeflemesini öneriyoruz.

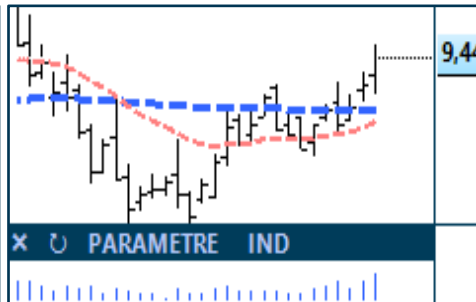
Teknik Analiz Hisse Önerileri



TAVHL

58,50 TL zirvesini aşan TAVHL, olumlu trendini sürdürüyor.

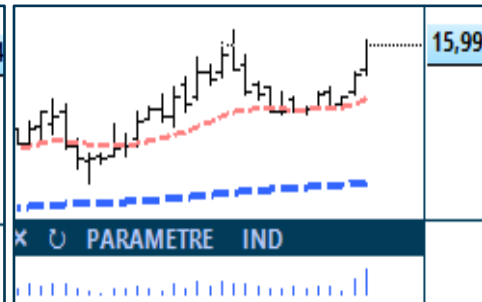
Hedef Fiyat: 63 TL, 66 TL
Zarar Kes: 58 TL



TTKOM

Yükselen dipler oluşturan TTKOM, işlem hacmindeki artışla dikkat çekiyor.

Hedef Fiyat: 9,80 TL, 10,50 TL
Zarar Kes: 9 TL



YATAS

21 günlük üssel ortalamasından destek bularak yükselen dip görüntüsü oluşturan YATAS'ta işlem hacminde artış söz konusu.

Hedef Fiyat: 17 TL, 17,70 TL
Zarar Kes: 15,40 TL

Phillip Portföy Yatırım Fonları

Yatırım Fonu Nedir?

Yatırım fonları, birçok bireysel yatırımcının parasının bir havuzda toplandığı ve onlar adına portföy yönetiminin yapıldığı finansal enstrümanlardır. Fonlar, yatırımcının belirlediği farklı risk ve getiri beklentilerine göre değerlendirilirken; hisse senedi, tahvil, repo, kıymetli madenler, emtia ve mevduat gibi farklı araçlar üzerinden değerlendirilmektedir.

Yatırım Fonları Nasıl Alınır?

TEFAS'da işlem gören tüm yatırım fonlarını öncelikle PhillipCapital'de yer alan hesabınız üzerinden alabilir veya hesap açarak kolayca erişim sağlayabilirsiniz. Buna ek olarak Türkiye'deki her banka ve aracı kurum platformlarından alım-satım gerçekleştirilebilir.

PPB / PHILLIP PORTFÖY BİRİNCİ HİSSE SENEDİ FONU

- Fon toplam değerinin en az %80'i devamlı olarak yerli ihraççıların hisse senetlerine yatırılır. Yatırım yapılacak sermaye piyasası araçlarının seçiminde, temel analize dayalı yöntemler kullanılarak gelecekte büyüme ve karlılık artışı vadeden, yeni yatırım iştahına sahip ve getirilerini küçük ortaklarıyla paylaşımaya açık, yatırımcı dostu yönetimlerce idare edilen şirketlerin hisselerine, teknik analiz yöntemleriyle alım satım seviyeleri tespit edilerek yatırım yapılır.

Birim Pay Fiyatı	1,513647
Günlük Getiri (%)	0,60%
Yılbaşından bu yana (%)	57,13%
Fon alış valörü	T+1
Fon Satış valörü	T+2

PPS / PHILLIP PORTFÖY BİRİNCİ SERBEST FON

- Fon, yerli ve yabancı para ve sermaye araçlarının spot ve vadeli fiyatlarının, gün içi fiyat dalgalanmalarından doğan arbitraj fırsatlarını kullanarak yatırımcılarına getiri sağlamayı amaçlar. Fon bu fırsatları değerlendirirken risklerini uygun gördüğü yüksek korelasyonlu yurt içi ve yurt dışı finansal ürünler yardımıyla hedge eder.
- Yatırımcıların fondan maksimum verimi almaları için yatırım vadelerini 6 ay ve üzerinde tutmaları tavsiye olunur.*

Birim Pay Fiyatı	1,081549
Günlük Getiri (%)	0,27%
1 Ay (%)	1,80%
Fon alış valörü	T+1
Fon Satış valörü	T+2

Fon Portföyündeki Varlıklar: BIST payları ve VIOP sözleşmeleri

PJL / PHILLIP PORTFÖY PARA PİYASASI FONU

- Fon portföyünün tamamı devamlı olarak, vadesine en fazla 184 gün kalmış, likiditesi yüksek para ve sermaye piyasası araçlarından oluşacak ve Fon portföyünün günlük olarak hesaplanan ağırlıklı ortalama vadesi en fazla 45 gün olacaktır.

Birim Pay Fiyatı	1,161204
Günlük Getiri (%)	0,163%
Yılbaşından bu yana (%)	10,76%
Fon alış valörü	T+0
Fon Satış valörü	T+0

Fon Portföyündeki Varlıklar: Borçlanma Senetleri %52,64, T.Repo %20,76, TPP %19,36, Mevduat %4,79, Özel Sektör Kira Sertifikası %2,45

Yasal Uyarı: Burada yer alan yatırım bilgi, yorum ve tavsiyeleri yatırım danışmanlığı kapsamında değildir. Yatırım danışmanlığı hizmeti, yetkili kuruluşlar tarafından kişilerin risk ve getiri tercihleri dikkate alınarak kişiye özel sunulmaktadır. Burada yer alan yorum ve tavsiyeler ise genel niteliktedir. Bu tavsiyeler mali durumunuz ile risk ve getiri tercihlerinize uygun olmayabilir. Bu nedenle, sadece burada yer alan bilgilere dayanarak yatırım kararı verilmesi beklentilerinize uygun sonuçlar doğurmayabilir.

Net Kar (Milyon TL)			
Yıldız Pazar Hisseleri			
2. Çeyrek			
	2021	2022	%
AKBNK	2.105	13.110	523%
AKCNS	68	231	237%
AKFGY	-14	876	
ANHYT	119	174	46%
ANSGR	146	179	23%
ARCLK	531	259	-51%
CANTE	-16	502	
CEMTS	57	270	374%
ECILC	135	144	6%
ECZYT	88	159	81%
ERBOS	50	119	138%
FROTO	999	3.704	271%
GARAN	3.055	12.886	322%
GEDIK	37	92	150%
GEDIK	37	92	150%
GOZDE	462	277	-40%
HEKTS	28	214	665%
INVEO	-168	62	
INVES	-418	324	
ISFIN	50	323	549%
ISGYO	-8	67	
ISMEN	256	707	176%
KCAER	139	237	70%
KMPUR	53	180	238%
KRDMA	194	236	22%
KRDMB	96	117	22%
KRDMD	629	766	22%
MIATK	7	81	1054%
OTKAR	289	342	18%
PKENT	-7	5	
PSGYO	-2	290	
RYGYO	18	36	97%
SISE	1.395	5.379	286%
SKBNK	24	347	1339%
TATGD	64	84	32%
TAVHL	-332	630	
TOASO	867	1.876	116%
TRILC	47	23	-50%
TSGYO	-6	4	
TSKB	253	915	262%
TTRAK	260	483	86%
VESBE	516	693	34%
YKBNK	2.233	11.922	434%
YYLGD	48	283	494%
ZRGYO	66	40	-40%

Net Kar (Milyon TL)			
Ana Pazar Hisseleri			
2. Çeyrek			
	2021	2022	%
ACSEL	2	19	774%
AFYON	32	86	169%
BNTAS	13	30	121%
BOBET	36	60	66%
BRSAN	79	277	248%
DERHL	1	18	2018%
DZGYO	6	59	964%
EDATA	3	0	-
FMZP	12	17	38%
INTEM	9	51	499%
ISGSY	0	1	15613%
ISYAT	9	13	48%
KRGYO	1	9	1198%
KRONT	1	1	-22%
MAALT	1	14	1912%
MRGYO	8	0	-
ORCAY	0	14	2713%
OSMEN	14	42	203%
OZGYO	5	30	483%
PKART	8	10	32%
PNLSN	16	41	158%
PRKAB	8	78	903%
RYSAS	-2	90	
SEGYO	-6	-49	
SEFKK	7	22	234%
SILVR	2	13	557%
TURGG	0	0	
VAKFN	32	142	346%
VKGYO	23	199	761%
YUNSA	-6	62	

Yasal Uyarı: Burada yer alan yatırım bilgi, yorum ve tavsiyeleri yatırım danışmanlığı kapsamında değildir. Yatırım danışmanlığı hizmeti, yetkili kuruluşlar tarafından kişilerin risk ve getiri tercihleri dikkate alınarak kişiye özel sunulmaktadır. Burada yer alan yorum ve tavsiyeler ise genel niteliktedir. Bu tavsiyeler mali durumunuz ile risk ve getiri tercihlerinize uygun olmayabilir. Bu nedenle, sadece burada yer alan bilgilere dayanarak yatırım kararı verilmesi beklentilerinize uygun sonuçlar doğurmayabilir.

Kod	14	50	RSI	StochS	MACD	CCI	Kod	14	50	RSI	StochS	MACD	CCI
	Günlük H.O.	Günlük H.O.						Günlük H.O.	Günlük H.O.				
AEFES	●	●	●	●	●	●	ISMEN	●	●	●	●	●	●
AGHOL	●	●	●	●	●	●	JANTS	●	●	●	●	●	●
AKBNK	●	●	●	●	●	●	KARSN	●	●	●	●	●	●
AKFGY	●	●	●	●	●	●	KCHOL	●	●	●	●	●	●
AKSA	●	●	●	●	●	●	KONTR	●	●	●	●	●	●
AKSEN	●	●	●	●	●	●	KORDS	●	●	●	●	●	●
ALARK	●	●	●	●	●	●	KOZAA	●	●	●	●	●	●
ALBRK	●	●	●	●	●	●	KOZAL	●	●	●	●	●	●
ALGYO	●	●	●	●	●	●	KRDMD	●	●	●	●	●	●
ALKIM	●	●	●	●	●	●	LOGO	●	●	●	●	●	●
ARCLK	●	●	●	●	●	●	MAVI	●	●	●	●	●	●
ARDYZ	●	●	●	●	●	●	MGROS	●	●	●	●	●	●
ASELS	●	●	●	●	●	●	NTHOL	●	●	●	●	●	●
AYDEM	●	●	●	●	●	●	NUGYO	●	●	●	●	●	●
BAGFS	●	●	●	●	●	●	ODAS	●	●	●	●	●	●
BASGZ	●	●	●	●	●	●	OTKAR	●	●	●	●	●	●
BERA	●	●	●	●	●	●	OYAKC	●	●	●	●	●	●
BIMAS	●	●	●	●	●	●	PARSN	●	●	●	●	●	●
BRYAT	●	●	●	●	●	●	PETKM	●	●	●	●	●	●
BUCIM	●	●	●	●	●	●	PGSUS	●	●	●	●	●	●
CCOLA	●	●	●	●	●	●	PSGYO	●	●	●	●	●	●
CEMTS	●	●	●	●	●	●	QUAGR	●	●	●	●	●	●
CIMSA	●	●	●	●	●	●	SAHOL	●	●	●	●	●	●
DEVA	●	●	●	●	●	●	SASA	●	●	●	●	●	●
DOAS	●	●	●	●	●	●	SELEC	●	●	●	●	●	●
DOHOL	●	●	●	●	●	●	SISE	●	●	●	●	●	●
ECILC	●	●	●	●	●	●	SKBNK	●	●	●	●	●	●
EGEEN	●	●	●	●	●	●	SNGYO	●	●	●	●	●	●
EKGYO	●	●	●	●	●	●	SOKM	●	●	●	●	●	●
ENJSA	●	●	●	●	●	●	TAVHL	●	●	●	●	●	●
ENKAI	●	●	●	●	●	●	TCELL	●	●	●	●	●	●
ERBOS	●	●	●	●	●	●	THYAO	●	●	●	●	●	●
EREGL	●	●	●	●	●	●	TKFEN	●	●	●	●	●	●
FROTO	●	●	●	●	●	●	TKNSA	●	●	●	●	●	●
GARAN	●	●	●	●	●	●	TOASO	●	●	●	●	●	●
GENIL	●	●	●	●	●	●	TRGYO	●	●	●	●	●	●
GLYHO	●	●	●	●	●	●	TRILC	●	●	●	●	●	●
GOZDE	●	●	●	●	●	●	TSKB	●	●	●	●	●	●
GSDHO	●	●	●	●	●	●	TTKOM	●	●	●	●	●	●
GUBRF	●	●	●	●	●	●	TTRAK	●	●	●	●	●	●
GWIND	●	●	●	●	●	●	TUPRS	●	●	●	●	●	●
HALKB	●	●	●	●	●	●	TURSG	●	●	●	●	●	●
HEKTS	●	●	●	●	●	●	ULKER	●	●	●	●	●	●
INDES	●	●	●	●	●	●	VAKBN	●	●	●	●	●	●
INVES	●	●	●	●	●	●	VESBE	●	●	●	●	●	●
IPEKE	●	●	●	●	●	●	VESTL	●	●	●	●	●	●
ISCTR	●	●	●	●	●	●	YATAS	●	●	●	●	●	●
ISDMR	●	●	●	●	●	●	YKBNK	●	●	●	●	●	●
ISFIN	●	●	●	●	●	●	ZOREN	●	●	●	●	●	●
ISGYO	●	●	●	●	●	●	ZRGYO	●	●	●	●	●	●

Yasal Uyarı: Burada yer alan yatırım bilgi, yorum ve tavsiyeleri yatırım danışmanlığı kapsamında değildir. Yatırım danışmanlığı hizmeti, yetkili kuruluşlar tarafından kişilerin risk ve getiri tercihleri dikkate alınarak kişiye özel sunulmaktadır. Burada yer alan yorum ve tavsiyeler ise genel niteliktedir. Bu tavsiyeler mali durumunuz ile risk ve getiri tercihlerinize uygun olmayabilir. Bu nedenle, sadece burada yer alan bilgilere dayanılarak yatırım kararı verilmesi beklentilerinize uygun sonuçlar doğurmayabilir.